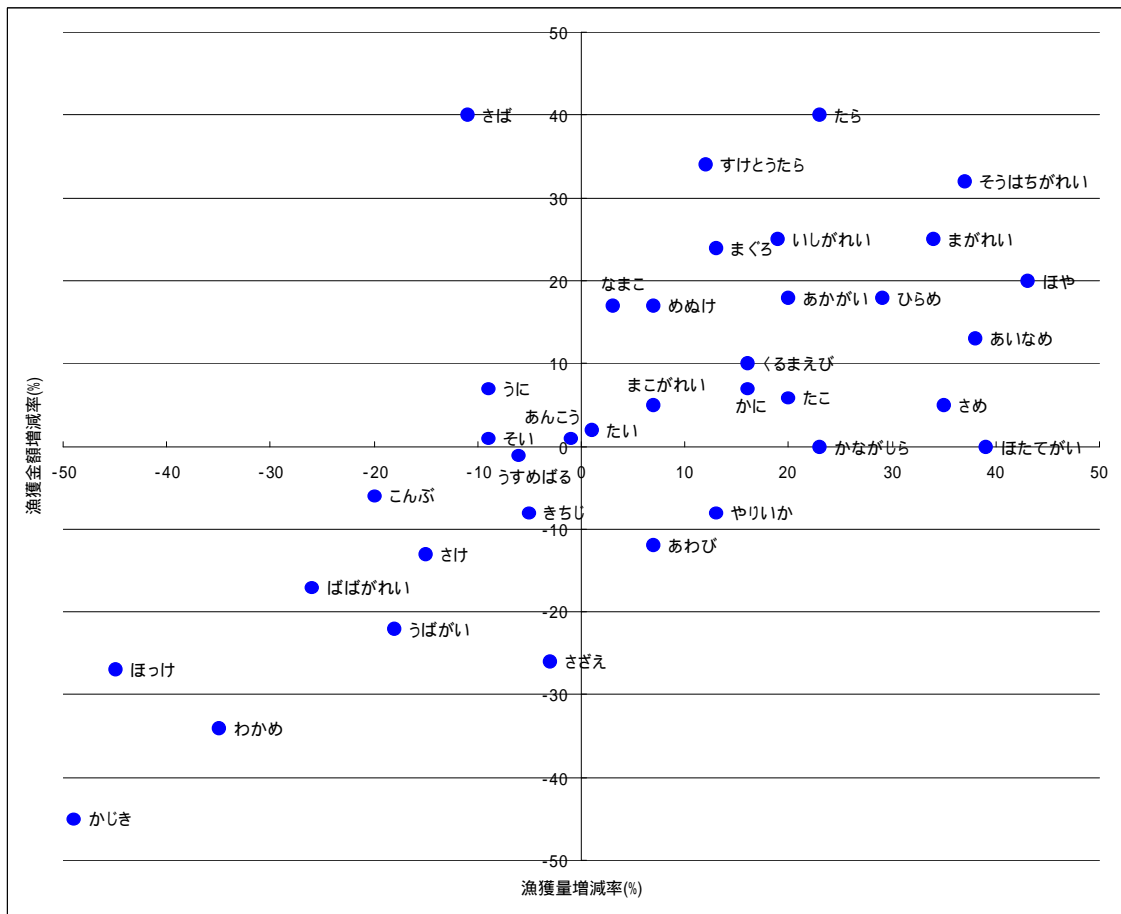


平成19年の漁獲量及び漁獲金額の対前年増減率

魚種	漁獲量(トン)			漁獲金額(百万円)		
	H19	H18	増減率	H19	H18	対前年比
まいわし	61	472	-87	27	68	-60
かたくちいわし	2,530	5,231	-52	117	156	-25
かつお	123	23	434	3	5	-31
まぐろ	1,084	961	13	3,052	2,459	24
かじき	3	7	-49	2	3	-45
さば	51,395	57,513	-11	3,373	2,414	40
ぶり	2,203	1,281	72	689	562	23
たら	4,661	3,785	23	1,433	1,022	40
すけとうたら	4,599	4,109	12	350	261	34
さめ	1,234	916	35	140	133	5
たい	395	390	1	279	272	2
まがれい	216	161	34	102	81	25
いしがれい	104	87	19	56	45	25
そうはちがれい	100	73	37	39	30	32
ばばがれい	467	631	-26	456	553	-17
まこがれい	461	431	7	203	193	5
ひらめ	1,429	1,106	29	1,382	1,170	18
ほっけ	422	761	-45	40	55	-27
あじ	472	170	178	24	12	98
さんま	189	11	1684	9	2	313
さけ	5,900	6,929	-15	1,795	2,057	-13
さくらます	147	303	-52	168	312	-46
からふとます	14	3	350	3	1	201
こうなご	78	263	-70	33	53	-38
そい	139	153	-9	84	83	1
あいなめ	314	227	38	148	131	13
うすめばる	339	360	-6	475	478	-1
めぬけ	95	89	7	127	109	17
きちじ	303	317	-5	660	714	-8
かながしら	20	17	23	4	4	0
あんこう	841	852	-1	418	416	1
ほたてがい	100,987	72,702	39	11,267	11,305	0
うばがい	939	1,147	-18	238	303	-22
さざえ	57	59	-3	38	52	-26
あかがい	87	73	20	67	57	18
あわび	57	53	7	377	427	-12
するめいか	79,045	52,201	51	16,052	12,791	25
やりいか	2,025	1,785	13	1,541	1,683	-8
あかいか	17,721	48,112	-63	3,084	5,902	-48
たこ	2,600	2,174	20	1,225	1,158	6
くるまえび	0	0	16	3	2	10
かに	755	649	16	196	184	7
うに	899	993	-9	757	706	7
なまこ	1,653	1,598	3	3,381	2,893	17
ほや	635	443	43	100	83	20
こんぶ	2,523	3,161	-20	791	843	-6
わかめ	66	103	-35	8	12	-34
その他	5,301	5,546	-4	2,403	2,422	-1
計	295,695	278,430	6	57,217	54,675	5

さんま
(1684,313)
からふとます
(350,201)
あじ
(178,98)



するめいか ぶり
(51,25) (72,23)

かたくちいわし
(-52,-25)

かつお
(434,-31)

さくらます
(-52,-46)

あかいか
(-63,-48)

こうなご
(-70,-38)

まいわし
(-87,-60)

量は減少 金額は増加	量も金額も 昨年より増加
量も金額も 昨年より減少	量は増加 金額は減少

注) グラフの外：魚種（漁獲量増減率%、漁獲金額増減率%）