

ウオダス

漁海況速報

No. 1596



発行日 平成 19 年 12 月 11 日

<http://www.applenet.jp/~aosui/>

発行 青森県水産総合研究センター

TEL 0173-72-2171 FAX 0173-72-2778

住所 〒038-2761 青森県西津軽郡鰺ヶ沢町大字舞戸町字鳴戸 384-37

12月のウオダス発行日

日	月	火	水	木	金	土
2	3	4	5	6	7	8
9	10	11	12	13	14	15
16	17	18	19	20	21	22
23	24	25	26	27	28	29
30	31					

○本県太平洋沖合では、3月まで水温が高めで推移する（本県太平洋側の水温予測結果）

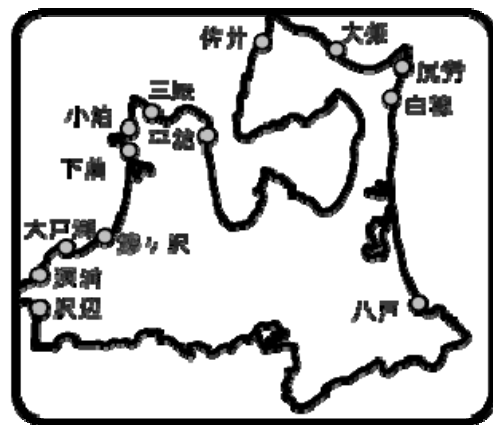
下前 (12月6~10日)			
スルメイカ	一本釣	17隻	7,425kg
ヤリイカ	一本釣	5隻	92kg
ウスメバル	一本釣	5隻	319kg
マダラ	刺網	2隻	2,678kg
アブラツノザメ	刺網	2隻	531kg

鰺ヶ沢 (12月6~10日)			
ハタハタ	定置網	26隻	36,605kg
(39,313kg)	刺網	23隻	1,171kg
	籠	4隻	740kg
	底曳網	2隻	797kg
アブラツノザメ	底曳網	3隻	678kg
マダイ	底建網	11隻	38kg
(68kg)	一本釣	1隻	9kg
	底曳網	3隻	22kg
ワラサ	底建網	1隻	1kg
フクラギ	底建網	3隻	11kg
ヤリイカ	底建網	13隻	339kg
(883kg)	底曳網	3隻	544kg
スルメイカ	底建網	7隻	90kg
(690kg)	底曳網	3隻	600kg
クロマグロ	一本釣	1隻	15kg
マアジ	底建網	2隻	39kg
(59 kg)	底曳網	1隻	20kg

深浦 (12月6~10日)			
ブリ	定置網	20隻	5,173kg
サケ	定置網	20隻	1,092kg
マダラ	底曳網	3隻	608kg
スルメイカ	一本釣	1隻	1,595kg

沢辺 (12月6~10日)			
ヤリイカ	底建網	1隻	5kg
マダイ	底建網	4隻	3kg
ハタハタ	定置網	5隻	497kg
(761 kg)	刺網	12隻	264kg

三厩 (12月6~10日)			
マグロ	一本釣	16隻	2,440kg
サメ	延縄	2隻	600kg
スルメイカ	一本釣	5隻	3,800kg



大戸瀬 (12月6~10日)			
マダイ	定置網	18隻	82kg
(1,489kg)	底建網	143隻	1,399kg
	一本釣	1隻	8kg
ブリ	定置網	29隻	4,386kg
(5,720kg)	底建網	65隻	1,334kg
サケ	定置網	39隻	4,903kg
(5,594kg)	底建網	23隻	691kg
ヤリイカ	定置網	23隻	116kg
(2,930kg)	底建網	172隻	2,814kg
スルメイカ	定置網	7隻	195kg
(1,819kg)	底建網	30隻	1,624kg
サクラマス	定置網	2隻	2kg
ハタハタ	底建網	20隻	559kg
(560kg)	定置網	1隻	1kg
ウスメバル	底建網	1隻	0.2kg
マサバ	底建網	1隻	0.4kg

八戸 (12月6~10日)			
スルメイカ	一本釣	99隻	41,765kg
サケ	他定置網	25隻	136,381kg

平館 (12月1~5日)			
		定置網	56隻
マアジ			488kg
マダイ			211kg
イナダ			577kg
ヤリイカ			80kg
スルメイカ			10,524kg
マサバ			82kg

(12月6~10日)			
		定置網	67隻
マアジ			536kg
イナダ			630kg
ヤリイカ			341kg
スルメイカ			3,391kg
マサバ			88kg

尻労 (12月1~5日)			
サケ	定置網	16隻	30,700kg
スルメイカ	定置網	10隻	20,950kg
メジマグロ	定置網	4隻	63kg

(12月6~10日)			
サケ	定置網	15隻	19,135kg
スルメイカ	定置網	12隻	21,420kg
マグロ	定置網	2隻	615kg
メジマグロ	定置網	4隻	325kg
ワラサ	定置網	4隻	1,760kg
イナダ	定置網	3隻	1,650kg

大畑 (12月6~10日)			
スルメイカ	一本釣	231隻	161,225kg
(259,009kg)	定置網	12隻	52,272kg
	底建網	21隻	45,512kg
ヤリイカ	定置網	12隻	280kg
(965kg)	底建網	20隻	643kg
	一本釣	11隻	42kg
マサバ	底建網	1隻	0.5kg
マダイ	底建網	14隻	55kg
(57 kg)	籠	1隻	1kg
ブリ	定置網	1隻	2kg
サケ	定置網	12隻	7,606kg
マグロ	延縄	2隻	474kg
ウスメバル	一本釣	5隻	99kg
(102kg)	底建網	5隻	2kg

主要魚種の動き

○スルメイカ (一本釣・12月6~10日)					
(津軽海峡)	今回	前回は	漁期累計(5月~)	去年同期累計比	
大畑	161,225kg	49%	2,460,373kg	308%	
(太平洋)					
八戸	41,765kg	70%	6,634,628kg	790%	

○ハタハタ (全漁法・12月6~10日)					
(日本海)	今回	前回は	漁期累計(9月~)	去年同期累計比	
鰺ヶ沢	39,313kg	164%	65,935kg	175%	
深浦	0kg	0%	2,292kg	104%	
沢辺	761kg	435%	944kg	32%	

◎大型クラゲ出現情報

(資料：(社) 漁業情報サービスセンター <http://www.jafic.or.jp/> kurage)

12月7日までの情報では、山陰は沖底等でも依然入網がみられ、若狭湾も引き続き大量入網がみられています。山陰～若狭湾は顕著な収束の傾向もみられていません。今年は出現が全般に遅い傾向があり、青森県も各地で1000個を越えています。

沿岸各地の水温

(12月6~10日)

日本海 12 ~ 13 °C 台
陸奥湾 8 ~ 14 °C 台
津軽海峡 12 ~ 13 °C 台
太平洋 9 ~ 12 °C 台

今回は県内全域で前回より降温し、平均前回差は-0.7度となりました。

昨年と比べると、日本海側で+0.3度、津軽海峡側で+0.9度、太平洋側で-0.3度、陸奥湾内で-0.2度となっており、平均昨年差は+0.1度となっています。

平年と比べると、竜飛・八戸・茂浦でやや低め、平館・蛇浦でやや高め、他の海域は平年並みとなっており、平均平年差は-0.1度となっています。

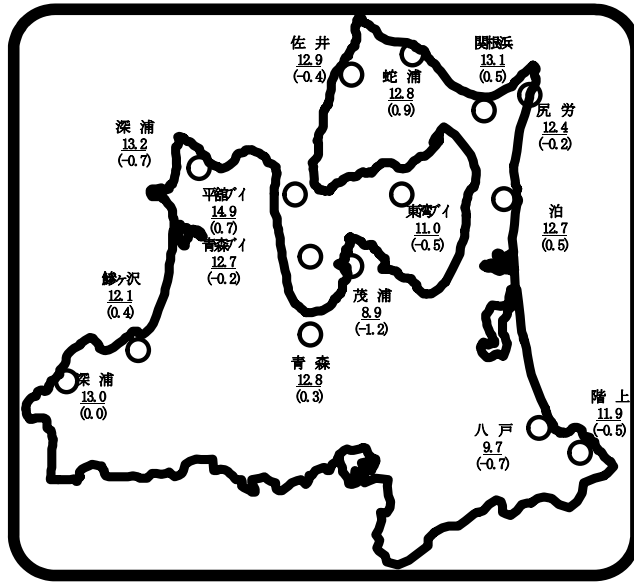


図 定地水温 (12月6~10日)
 平均値 (平年差) ブイ1m

	水温	平年差	昨年差	前回差
深浦	13.0	+0.0	-0.3	-1.3
鱒ヶ沢	12.1	+0.4	+1.0	-2.2
竜飛	13.2	-0.7	-0.3	-0.4
佐井	12.9	-0.4	+0.7	-0.5
青森	12.8	+0.3	-0.4	-0.4
蛇浦	12.8	+0.9	+3.1	-0.3
関根浜	13.1	+0.5	+0.2	-0.3
尻労	12.4	-0.2	-0.1	-0.8
泊	12.7	+0.5	+0.4	-0.2
八戸	9.7	-0.7	-0.6	-0.9
階上	11.9	-0.5	-1.3	-1.1
茂浦	8.9	-1.2	-0.7	-1.3
平館ブイ	14.9	+0.7	+1.4	-0.1
青森ブイ	12.7	-0.2	-0.6	-0.2
東湾ブイ	11.0	-0.5	-0.9	-0.7
平均	12.3	-0.1	+0.1	-0.7

太平洋の海況 (12月6~9日)

概況；沿岸水温は12~13°C台

○太平洋沿岸域の表面水温

12~13°C台で、前回より1~2度降温しています。これは前年同期と比較して1~2度低い水温です。

○津軽暖流の尻屋崎東方への張り出し

13°C等温線でみると東経142度40分付近までで、張り出しは前回よりわずかに弱くなっています。

○親潮系冷水の南下

12°C等温線でみると北緯40度付近までで、張り出しは前回よりやや強くなっています。

日本海の海況 (12月6~9日)

概況；沿岸水温は14~15°C台

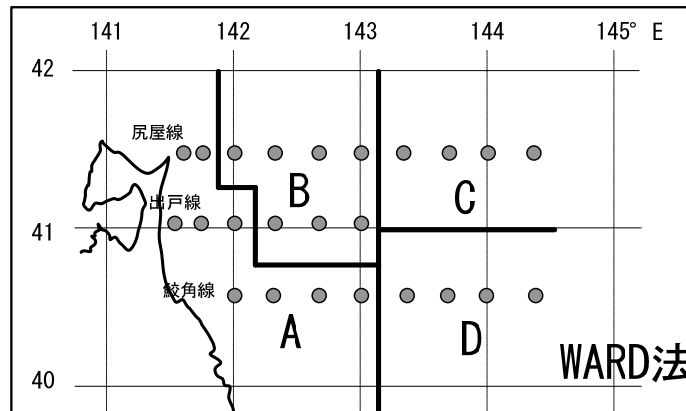
○日本海沿岸域の表面水温

14~15°C台で、前回と比べ1~2度降温しています。これは前年同期と比べ、わずかに高い水温となっています。

◎本県太平洋沿岸予測水温 (2008年1、2、3月)

2007年12月までの定線観測及び各種データを使って、本県太平洋沿岸のこの先3ヶ月間(2008年1~3月)の100m層水温について予測してみました。予測をする際、海域を右図のようにグループ分けをし、自己回帰モデルという手法を用いました。

その結果、各海域の平均水温は下表のように予測されました。この結果では、B海域は3月上旬までやや高めの傾向が続きますが、次第に平年並みになると思われます。その他海域では平年並みで推移すると思われます。



◎試験船情報

●試験船開運丸は太平洋において、あかいか

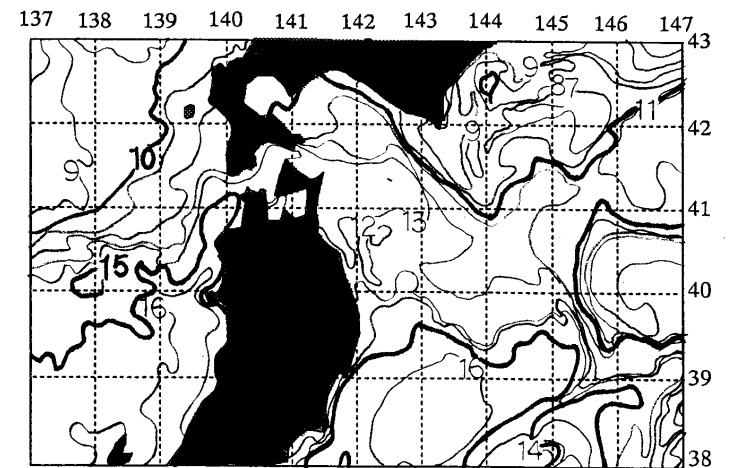
未利用資源調査を実施しています。

12月8日までの漁獲結果を右表に示しました。

開運丸 あかいか未利用資源調査結果(太平洋・アカイカ)

操業月日	操業位置	漁獲尾数(*)	魚体(cm)**	表面水温(°C)
12月6日	40-50、142-07(小川原湖沖)	2(0.08)	20・40	12.1
12月6日	40-40、142-04(三沢沖)	25(0.32)	25~41(31)	13.0
12月7日	40-54、142-53(六ヶ所沖)	100(0.83)	25~43(32)	13.1
12月8日	40-10、144-06(久慈沖)	39(1.01)	25~46(30)	12.0
12月5日	39-57、144-04(北山崎沖)	39(1.18)	23~44(38)	11.7

* 釣り機1台1時間あたりの漁獲尾数 ** 主となる大きさ



資料：(社) 漁業情報サービスセンター

北部太平洋海況情報 第72号 12月10日

自己回帰モデルによる予測結果(WARD法)

		°C			
		A海域	B海域	C海域	D海域
2008年1月	予測水温	6.9	8.4	4.7	6.4
	過去平均水温	6.4	7.0	4.3	6.7
2月	予測水温	5.8	6.8	3.6	4.5
	過去平均水温	5.4	5.6	3.3	4.8
3月	予測水温	5.2	5.6	3.2	3.9
	過去平均水温	5.0	5.0	3.1	4.2