

# ウオダス

## 漁海況速報

No. 1605



発行日 平成 20 年 2 月 1 日

<http://www.applenet.jp/~aosui/>

発行 青森県水産総合研究センター

TEL 0173-72-2171 FAX 0173-72-2778

住所 〒038-2761

青森県西津軽郡鰺ヶ沢町大字舞戸町字鳴戸 384-37

### 2月のウオダス発行日

日	月	火	水	木	金	土
3	4	5	6	7	8	9
10	11	12	13	14	15	16
17	18	19	20	21	22	23
24	25	26	27	28	29	

○日本海におけるヤリイカの漁獲量は  
昨年より大きく上回る

小泊 (1月26~31日)		数量	重量
マダラ	刺網	5隻	1,130kg
ヤリイカ	一本釣	15隻	1,226kg
	底建網	1隻	264kg
(1,490kg)			
マダラ	刺網	10隻	1,888kg
ウスメバル	一本釣	23隻	356kg

三厩 (1月26~31日)		数量	重量
マダラ	一本釣	1隻	97kg
ヤリイカ	一本釣	93隻	3,525kg
	定置網	77隻	1,125kg
(4,650kg)			
ウスメバル	一本釣	9隻	275kg

下前 (1月16~20日)		数量	重量
スルメイカ	一本釣	29隻	7,775kg
ヤリイカ	一本釣	27隻	1,608kg
マダラ	刺網	4隻	1,175kg
ウスメバル	一本釣	3隻	88kg
アブラツノザメ	刺網	4隻	886kg

新深浦 (1月26~31日)		数量	重量
マダラ	定置網	7隻	61kg
	底建網	219隻	1,731kg
(1,792kg)			
マダラ	定置網	2隻	13kg
	底建網	30隻	246kg
(259kg)			
サケ	定置網	3隻	28kg
	底建網	1隻	5kg
(33kg)			
ヤリイカ	定置網	12隻	816kg
	底建網	289隻	19,818kg
(20,644kg)			
スルメイカ	定置網	1隻	115kg
	底建網	10隻	410kg
(525kg)			
サクラマス	定置網	22隻	1,137kg
	底建網	21隻	187kg
(1,324kg)			
ウスメバル	定置網	1隻	8kg
	底建網	201隻	1,142kg
(1,150kg)			
マサバ	定置網	1隻	104kg
	底建網	19隻	249kg
(353kg)			
アブラツノザメ	底建網	1隻	6kg
ブリ	定置網	8隻	2,069kg
(2,111kg)			
ブリ	底建網	20隻	42kg

鰺ヶ沢 (1月26~31日)		数量	重量
マダラ	底建網	39隻	445kg
ヤリイカ	底建網	94隻	29,791kg
	一本釣	6隻	60kg
(30,226kg)			
	底曳網	3隻	375kg
スルメイカ	底曳網	2隻	15kg
マダラ	底建網	18隻	291kg
	底曳網	2隻	36kg
(327kg)			
ウスメバル	底建網	48隻	137kg
	底曳網	3隻	32kg
(169kg)			
サクラマス	底建網	3隻	9kg
マアジ	底建網	2隻	48kg
アブラツノザメ	底曳網	3隻	137kg

沢辺 (1月26~31日)		数量	重量
ヤリイカ	底建網	6隻	164kg
	一本釣	1隻	1kg
(165kg)			
マダラ	底建網	2隻	2kg
マダラ	刺網	31隻	1,687kg
	底建網	1隻	21kg
(1,708kg)			
アブラツノザメ	刺網	21隻	672kg
サクラマス	刺網	1隻	2kg
ウスメバル	刺網	18隻	111kg
	底建網	10隻	171kg
(282kg)			

深浦 (1月26~31日)		数量	重量
ヤリイカ	定置網	14隻	255kg
	底曳網	22隻	747kg
(1,002kg)			
ブリ	定置網	10隻	3,182kg
ウスメバル	一本釣	7隻	153kg
アブラツノザメ	定置網	3隻	1,032kg

平舘 (1月26~31日)		数量	重量
		(取りまとめ中)	

白糠 (1月21~31日)		数量	重量
		(取りまとめ中)	

佐井 (1月11~20日)		数量	重量
ブリ	定置網	2隻	2kg
マダラ	定置網	11隻	23kg
	底建網	14隻	21kg
(44kg)			
ヤリイカ	定置網	14隻	285kg
	底建網	27隻	218kg
(578kg)			
	一本釣	10隻	75kg
スルメイカ	定置網	4隻	1,155kg
	底建網	2隻	120kg
(1,275kg)			
マダラ	底建網	38隻	1,220kg
サクラマス	定置網	8隻	14kg
	底建網	3隻	3kg
(17kg)			
アブラツノザメ	刺網	1隻	84kg
ウスメバル	定置網	2隻	0.5kg
	底建網	6隻	2.1kg
(3kg)			
	刺網	1隻	0.1kg

佐井 (1月21~25日)		数量	重量
マダラ	定置網	6隻	238kg
	底建網	16隻	284kg
(522kg)			
ヤリイカ	定置網	8隻	120kg
	底建網	13隻	232kg
(437kg)			
	一本釣	14隻	85kg
スルメイカ	定置網	1隻	105kg
マダラ	底建網	18隻	438kg
サクラマス	定置網	4隻	18kg
	底建網	2隻	2kg
(20kg)			
アブラツノザメ	刺網	2隻	114kg
ウスメバル	刺網	1隻	1kg
(5kg)			
	底建網	7隻	4kg

尻労 (1月26~31日)		数量	重量
サケ	定置網	4隻	961kg
マダラ	定置網	1隻	888kg
メジマダラ	定置網	2隻	144kg
ヤリイカ	定置網	1隻	35kg
スルメイカ	定置網	1隻	280kg
サクラマス	一本釣	9隻	102kg
ウスメバル	一本釣	5隻	234kg

八戸 (1月26~31日)		数量	重量
サケ	他定置網	4隻	8,805kg

大畑 (1月26~31日)		数量	重量
		(取りまとめ中)	

### 主要魚種の動き

○ヤリイカ (全漁法・1月26~31日)				
(日本海)	今回	前回比	漁期累計(8月~)	去年同期累計比
小泊	1,490kg	36%	9,604kg	-
鰺ヶ沢	30,226kg	70%	167,236kg	244%
新深浦	20,644kg	120%	159,319kg	254%
深浦	1,002kg	42%	15,622kg	-

○マダラ (全漁法・1月26~31日)				
(日本海)	今回	前回比	漁期累計(11月~)	去年同期累計比
鰺ヶ沢	327kg	87%	10,434kg	393%
新深浦	259kg	0%	464kg	199%
沢辺	1708	0%	37,746kg	113%

※新深浦の集計値は、旧大戸瀬分(支所を含まない)です。

### ◎大型クラゲの出現情報

1月31日までの情報では、山陰~北陸は収束傾向であり、山形県は破片が多いようですが一部の船で依然操業の支障となっています。北部で操業する底曳船等は引き続き注意が必要です。本県における1月14日から23日までの出現状況は以下のとおりです。

海域	漁業種類	延べ続数	個体数(1網あたり)	傘径(cm)
日本海	小型定置網	21	100~500	50~100以上
	定置網	4	100~500	50~100以上

(資料：(社)漁業情報サービスセンター <http://www.jafic.or.jp/> kurage)

### 沿岸各地の水温

日本海 8℃台  
陸奥湾 4～9℃台

(1月26～31日)

津軽海峡 7～9℃台  
太平洋 5～8℃台

今回は各地で前回より降温し、平均前回差は-0.4度となりました。

昨年と比べると、日本海側で-1.0度、津軽海峡側で-1.2度、太平洋側で-1.4度、陸奥湾内で-1.0度となっており、平均昨年差は-1.2度となっています。

平年と比べると、日本海でかなり高め、その他海域では平年並みとなっており、平均平年差は-0.0度となっています。

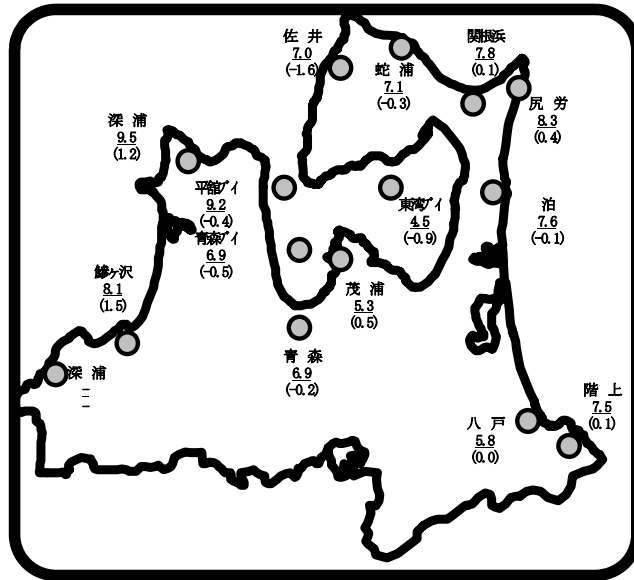


図 定地水温 (1月26～31日)  
平均値 (平年差) ブイ1m

	水温	平年差	昨年差	前回差
深浦	-	-	-	-
鱒ヶ沢	8.1	+1.5	-1.0	+0.0
竜飛	9.5	+1.2	+0.1	-0.3
佐井	7.0	-1.6	-2.3	+0.0
青森	6.9	-0.2	-1.9	-1.3
蛇浦	7.1	-0.3	-1.8	-0.1
関根浜	7.8	+0.1	-1.0	-0.3
尻労	8.3	+0.4	-0.8	-0.6
泊	7.6	-0.1	-2.6	-0.7
八戸	5.8	+0.0	-0.9	-0.2
階上	7.5	+0.1	-1.4	-1.0
茂浦	5.3	+0.5	-0.6	+0.0
平館ブイ	9.2	-0.4	-0.7	-0.3
青森ブイ	6.9	-0.5	-0.7	-0.9
東湾ブイ	4.5	-0.9	-1.0	+0.0
平均	7.2	-0.0	-1.2	-0.4

### 太平洋の海況 (1月30～31日)

概況；沿岸水温は7～8℃台

#### ○太平洋沿岸域の表面水温

7～8℃台で前回と比べ1度ほど降温しています。前年同期と比較すると、2度ほど低い水温になっています。

#### ○津軽暖流の尻屋崎東方への張り出し

7℃等温線でみると東経142度付近までで、張り出しは前回より弱くなっています。

#### ○親潮系冷水の南下

7℃等温線でみると北緯40度20分付近までで、張り出しは前回よりやや強くなっています。

### 日本海の海況 (1月30～31日)

概況；沿岸水温は9～10℃台

#### ○日本海沿岸域の表面水温

9～10℃台で、前回と比べ1度ほど降温しています。前年同期と比べると1度ほど低い水温です。

### 日本海における今期のマダラ及びヤリイカの漁獲量について

11月第1半旬から1月第4半旬までの日本海主要6港(小泊、下前、鱒ヶ沢、新深浦、深浦、沢辺)におけるマダラ及びヤリイカの漁獲量の推移は、図1及び図2のとおりです。

マダラは、2007年は累計135トンで、昨年(144トン)をやや下回っています。

一方、ヤリイカは2007年は累計216トンで、昨年(126トン)を大きく上回り、また過去3ヶ年平均(113トン)の2倍となっています。

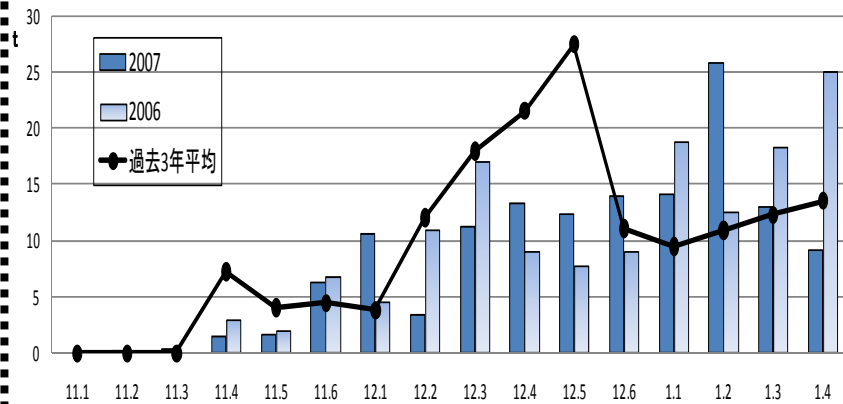


図1 日本海における半旬別マダラ漁獲量の推移

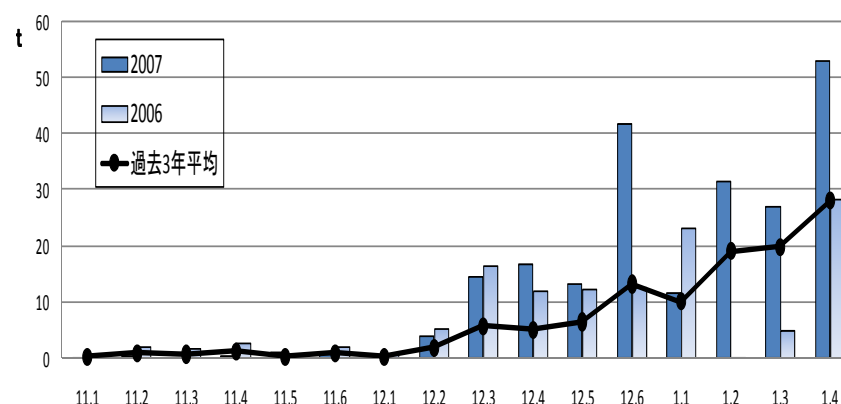
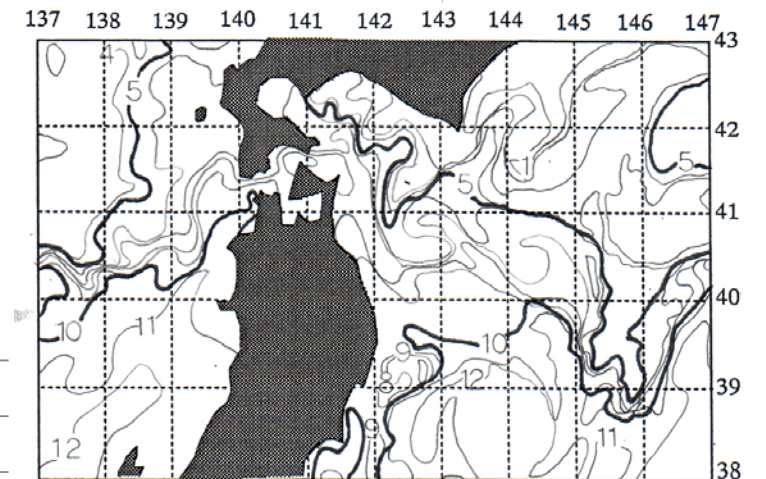


図2 日本海における半旬別ヤリイカ漁獲量の推移



資料：(社) 漁業情報サービスセンター  
北部太平洋海況情報 第85号 2月1日

大戸瀬沖の平均水温 (ブイのデータ：℃)

	1m層	10m層	20m層
1月26～31日	9.18	9.23	9.34
前回差	-1.22	-1.23	-1.20
前年差	-1.69	-1.75	-1.61