

ウオダス

漁海況速報

No. 1608



発行日 平成 20 年 2 月 18 日

http://www.applenet.jp/~aosui/

発行 青森県水産総合研究センター

TEL 0173-72-2171 FAX 0173-72-2778

住所 〒038-2761

青森県西津軽郡鰺ヶ沢町大字舞戸町字鳴戸 384-37

2月のウオダス発行日

日	月	火	水	木	金	土
					①	2
3	4	5	⑥	7	8	9
10	11	⑫	13	14	15	16
17	⑮	19	20	⑳	22	23
24	25	⑳	27	28	29	

○青森県海面漁業漁獲状況調査月報

(平成 19 年 12 月)

漁獲数量は 18,214 トン、漁獲金額は 59 億 5,760 万円

小 泊 (2月11~15日)	
ウスメバル一本釣	34隻 1,596kg

鰺ヶ沢 (2月11~15日)	
ヤリイカ底建網	52隻 8,442kg
(9,465kg) 一本釣	10隻 118kg
底曳網	2隻 905kg

マダラ底建網	18隻 743kg
(776kg) 底曳網	2隻 33kg

ウスメバル底建網	15隻 7kg
(21kg) 底曳網	2隻 14kg
サクラマス底建網	3隻 1kg
スルメイカ底曳網	1隻 15kg
アブラツノザメ底曳網	2隻 36kg

新 深 浦 (2月11~15日)	
ヤリイカ底建網	109隻 4,415kg
(4,434kg) 定置網	4隻 19kg
マダライ底建網	37隻 26kg
(27kg) 定置網	1隻 1kg

マダラ底建網	11隻 76kg
ウスメバル底建網	47隻 25kg
ブリ定置網	1隻 2kg
サクラマス底建網	6隻 8kg
(21kg) 定置網	3隻 13kg

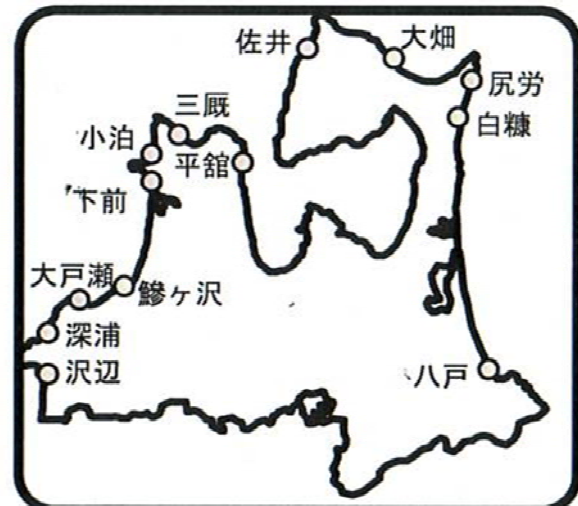
※大戸瀬漁協は、平成20年1月より新深浦町漁協となりました。

沢 辺 (2月11~15日)	
ヤリイカ定置網	2隻 9kg
(28kg) 底建網	2隻 17kg
一本釣	1隻 2kg

マダラ定置網	1隻 14kg
(292kg) 底建網	2隻 28kg
刺網	10隻 250kg
サクラマス定置網	1隻 3kg
(5kg) 底建網	1隻 2kg

ウスメバル底建網	3隻 12kg
(65kg) 刺網	10隻 53kg

平 館 (2月11~15日)	
ヤリイカ	851kg
マイワシ	32kg
マアジ	24kg



大 畑 (2月11~15日)	
ヤリイカ定置網	12隻 2,252kg
(3,195kg) 底建網	10隻 923kg
一本釣	3隻 19kg

マダライ定置網	2隻 2kg
(4kg) 底建網	2隻 1.9kg
サケ定置網	11隻 233kg
サクラマス定置網	11隻 100kg
(726kg) 一本釣	44隻 626kg

マダラ底建網	3隻 22kg
ウスメバル底建網	5隻 2.3kg
(93kg) 籠	1隻 91kg
ブリ定置網	1隻 0.4kg

マダラ底建網	3隻 22kg
サバ底建網	2隻 965kg
アブラツノザメ底建網	1隻 15kg

三 厩 (2月11~15日)	
アブラツノザメ延縄	7隻 5,400kg
ヤリイカ定置網	85隻 1,950kg
サクラマス一本釣	18隻 380kg
ウスメバル一本釣	2隻 31kg

尻 労 (2月11~15日)	
サクラマス一本釣	3隻 10kg
(17kg) 定置網	1隻 7kg
ウスメバル一本釣	1隻 30kg
(155kg) 底建網	7隻 125kg

ヤリイカ底建網	7隻 330kg
(439kg) 定置網	2隻 109kg
サケ定置網	1隻 10kg

八 戸 (2月11~15日)	
サケ他定置網	2隻 2,051kg

下 前 (2月6~15日)
(取りまとめ中)

深 浦 (2月11~15日)
(取りまとめ中)

白 糠 (1月21日~2月15日)	
(取りまとめ中)	

佐 井 (1月26日~2月15日)	
(取りまとめ中)	

主要魚種の動き

○ヤリイカ (全漁法・2月11~15日)				
(日本海)	今回	前回は	漁期累計(8月~)	昨年同期累計比
鰺ヶ沢	9,465kg	63%	202,134kg	271%
新 深 浦	4,434kg	61%	177,324kg	395%
(津軽海峡)				
三 厩	1,950kg	51%	16,965kg	164%
大 畑	3,195kg	256%	14,311kg	58%

○サクラマス (全漁法・2月11~15日)				
(日本海)	今回	前回は	漁期累計(12月~)	昨年同期累計比
鰺ヶ沢	1kg	9%	29kg	335%
新 深 浦	21kg	37%	2,472kg	34%
(津軽海峡)				
大 畑	726kg	31%	6,460kg	621%
(太平洋)				
尻 労	17kg	5%	691kg	249%

○マダラ (全漁法・2月11~15日)				
(日本海)	今回	前回は	漁期累計(11月~)	昨年同期累計比
鰺ヶ沢	776kg	169%	10,434kg	393%
新 深 浦	76kg	41%	464kg	199%
沢 辺	292	34%	37,746kg	113%

◎青森県海面漁業漁獲状況調査月報 (平成 19 年 12 月) の概要

○12月の漁獲数量は 18,214 トン、漁獲金額は 59 億 5,760 万円 で前年同月比は数量で 108.7%、金額で 100.5% となった。また、1~12月合計について前年と比べると、漁獲数量は 295,695 トン (対前年比 106.2%)、漁獲金額は 572 億 1,697 万円 (対前年比 104.6%) となった。

○するめいか (近海・生) は 5,884 トン (前年同月比 238.6%)、10 億 3,570 万円 (前年同月比 140.1%)

○するめいか (近海・船凍) は 2,484 トン (前年同月比 85.4%)、4 億 8,938 万円 (前年同月比 68.2%)

○ほたてがい成貝は 2,426 トン (前年同月比 163.1%)、2 億 6,782 万円 (前年同月比 107.2%)

沿岸各地の水温

日本海 8℃台
陸奥湾 3～8℃台

(2月11～15日)
津軽海峡 6～9℃台
太平洋 4～7℃台

今回は青森・蛇浦・八戸・階上で降温し、関根浜・泊で昇温の外は前回並みとなっていました。

昨年と比べると、日本海側で+0.8度、津軽海峡側で-1.3度、太平洋側で-3.1度、陸奥湾内で-2.0度となっており、平均昨年差は-2.0度となっています。

平年と比べると、日本海でかなり高め、他の海域では低めの傾向となっており、平均平年差は-0.4度となっています。

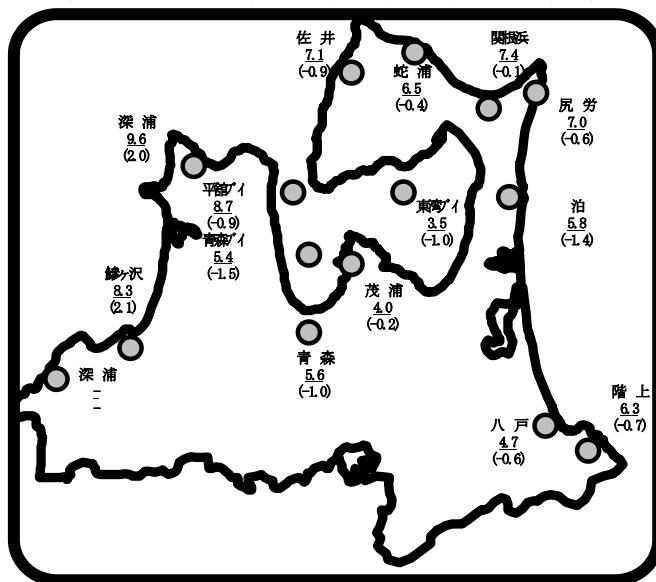


図 定地水温 (2月11～15日)
平均値 (平年差) ブイ 1m

	水温	平年差	昨年差	前回差
深浦	-	-	-	-
鱒ヶ沢	8.3	+2.1	+0.8	+0.1
竜飛	9.6	+2.0	+0.4	+0.3
佐井	7.1	-0.9	-1.3	+0.0
青森	5.6	-1.0	-4.0	-1.3
蛇浦	6.5	-0.4	-2.4	-0.8
関根浜	7.4	-0.1	-2.1	+1.0
尻屋崎	7.0	-0.6	-2.1	-0.2
泊	5.8	-1.4	-6.1	+0.7
八戸	4.7	-0.6	-2.1	-0.9
階上	6.3	-0.7	-2.4	-0.9
茂浦	4.0	-0.2	-1.3	+0.0
平館ブイ	8.7	-0.9	-1.7	+0.2
青森ブイ	5.4	-1.5	-2.0	-0.5
東湾ブイ	3.5	-1.0	-1.2	+0.0
平均	6.4	-0.4	-2.0	-0.2

太平洋の海況 (2月13～14日)

概況；沿岸水温は5～6℃台

○太平洋沿岸域の表面水温

5～6℃台で前回と比べわずかに降温しています。この前年同期と比べ4～5度低い水温となっています。

○津軽暖流の尻屋崎東方への張り出し

6℃等温線でみると東経141度40分付近までで、張り出しは前回より弱くなっています。

○親潮系冷水の南下

5℃等温線でみると北緯39度30分付近までで、張り出しは前回より強くなっています。

日本海の海況 (2月13～14日)

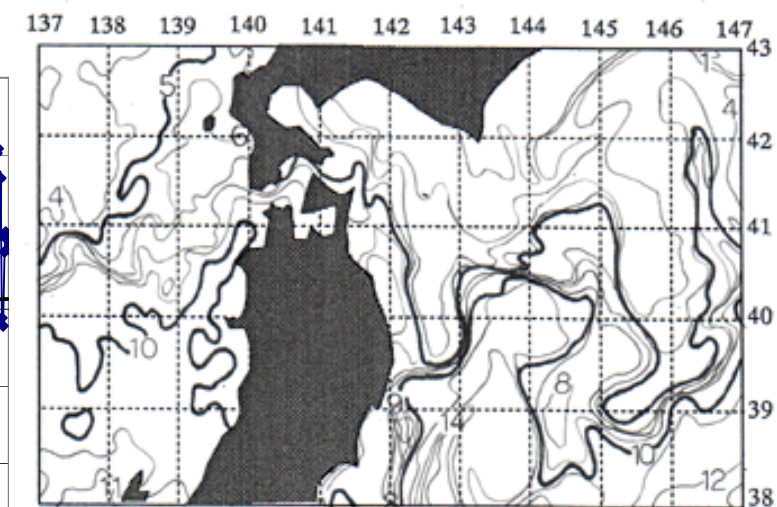
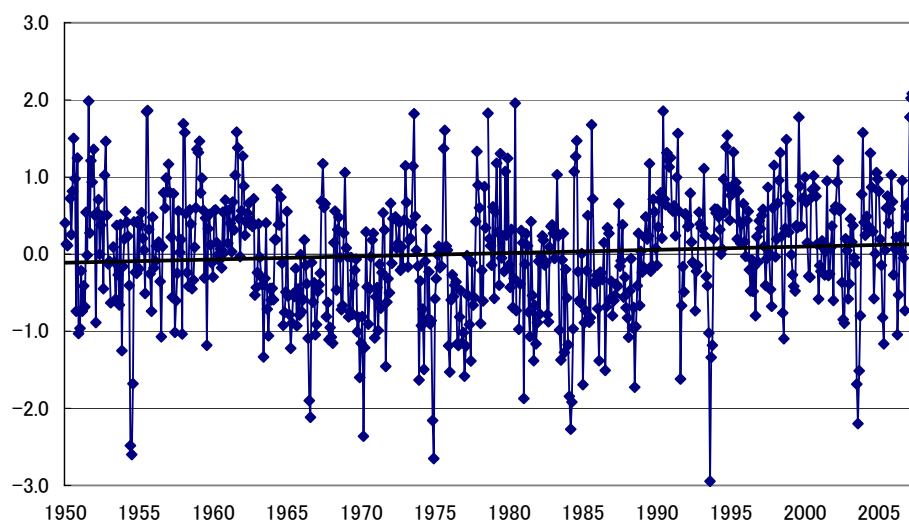
概況；沿岸水温は9℃台

○日本海沿岸域の表面水温

9℃台で前回と変わっていません。前年同期と比べ1度程度低い水温となっています。

◎日本海海域の定地水温平年偏差の推移

1950年から2007年までの48年間、深浦及び鱒ヶ沢ではほぼ毎日観測し、得た水温データを日本海海域として、その平年偏差の推移を右図に示しました。48年間で0.1度上昇していました。しかし、以前深浦及び鱒ヶ沢のデータを単独でみたところ、深浦は59年間で0.9度水温が低くなったという結果で、鱒ヶ沢は56年間で1.0度水温が高くなったという結果となり、2地点では異なる傾向がみえました。



◎試験船情報

試験船開運丸は今週、津軽海峡東口の流量調査及び冷水接岸監視調査を実施する予定です。

試験船青鵬丸は今週、津軽海峡内の流量調査を実施する予定です。

資料：(社) 漁業情報サービスセンター

北部太平洋海況情報 第89号 2月15日