

青森県の資源を活用した食品素材や美容製品の開発、バイオテクノロジー技術の利用研究、伝統工芸の試作や工業デザインの支援、技術相談、依頼試験等を通じて、企業活動の支援を行っています。

◎こんな分野に対応しています

1. 発酵・食品・バイオ分野の試験研究と企業支援
2. 県産素材を活用した美容・健康製品開発
3. 植物バイオテクノロジー、遺伝子診断技術
4. 漆器、木工品等の工芸に係る試験研究と技術支援
5. プロダクトデザイン及びユニバーサルデザインに係る試験研究と技術支援
6. 分析技術に係る試験研究

- 各種の依頼試験にも対応いたします。
- 技術相談、技術研修、共同研究など、どんなことでもまずはご相談ください。

◎こんな施設・設備があります

1. 写真スタジオ
2. レーザー彫刻機
3. フラットベッド型UVプリンタ
4. 打錠機、カプセル充填機
5. 研究用真空乳化装置(化粧品用)
6. 農産物加工機器(各種乾燥機、磨砕機等)

- 機器利用(有料)に対応いたします。ここでご紹介した施設・設備はごく一部です。詳細についてはお問合せください。

◎所在地

※平成27年7月、移転しました。

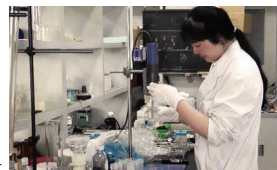


◎研究部と主な業務

技術支援部

県内企業の皆様から持ち込まれた、各種の工業材料・製品・食品、工業用水・排水などについて、各種の試験、検査、分析、測定を行い、その結果を成績書として交付しています。

photo: 有機分析の様子



食品素材開発部

青森県に豊富な農水産物と微生物資源を活用し、新規機能性素材および食品素材の開発に関する研究を行っています。また、技術相談や人材育成等に積極的に取組み、県内企業の技術力向上、製品化支援等に努めています。

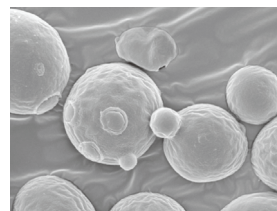


photo: 青森県酵母「まほろば吟」の電顕写真

生活デザイン部 (弘前・青森)

津軽塗や木工を中心とした県内の工芸品、ユニバーサルデザインやプロダクト(製品)デザインに関する研究と、それに関連する指導・相談を行っています。その他、生活者から期待されるモノづくり・コトづくりに関する開発支援にも取り組んでいます。



photo: ひばのバスターイ「ひば丸」アヒル

プロテオグリカン室

県産資源を活用した機能性素材の開発研究と美容・健康製品の試作支援を行なっています。また、遺伝子・DNA解析により、リンゴ新品種開発を促進する技術等、バイオテクノロジーの応用研究に取り組んでいます。



photo: プロテオグリカン配合美容・健康商品群

〒036-8104 弘前市扇町1丁目1-8
TEL 0172-55-6740 FAX 0172-55-6745

生活デザイン部(問屋町)
〒030-0113 青森市第二問屋町4丁目11-6
TEL 017-739-8551 FAX 017-739-8576

