

第1花国

だいいちはなくに



平成11年8月
基幹種雄牛指定

黒12510 (82.8)

生年月日：平成5年5月28日

産地：青森県つがる市

繁殖者：青森県産業技術センター

畜産研究所和牛改良技術部

北国7の8

(島根・大田)

黒原1530

直検1.30

間検0.94 2.7

第7糸桜

(島根・仁多)

黒原65

直検1.38

間検1.02 +3.4

きたぐに7

(島根・大田)

黒原81009

花桜

(島根・飯石)

黒原1637

直検1.21

間検0.87 2.6

第2あおひろ

(島根・能義)

黒原81009

第14茂

(岡山・苫田)

第9いとまくら

(島根・仁多)

晴美

(鳥取・八頭)

もりなか

(島根・大田)

糸花

(島根・飯石)

第5いとしげ

(島根・飯石)

糸光

(島根・飯石)

あおひろ

(島根・能義)

あおはな

(島根・能義)

黒1884989

直接検定 1.36
間接検定 1.03 2.7
H8 43 72.8

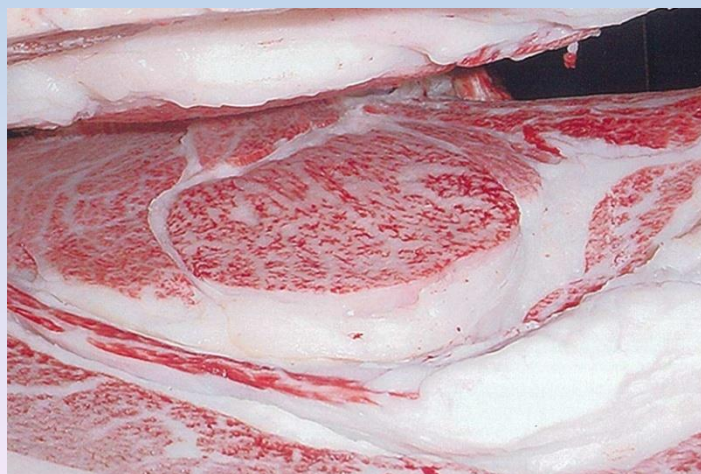
青森県を代表する質量兼備の種雄牛であり、本牛の産肉能力の高さは、全国規模の枝肉共例会での数々の受賞歴により証明済みです。

最近「安福久」の娘牛との相性の良さの他、2代祖としても能力を発揮しています。

推奨交配パターン

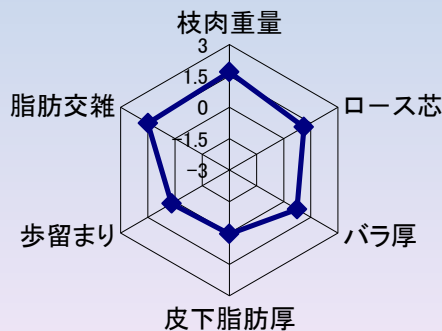
「安福久」等の兵庫系雌牛全般
「百合茂」等の気高系雌牛全般

測定値	
体高	153.5
体長	188.6
胸囲	221.0
胸深	84.5
尻長	62.5
かん幅	52.5
体重	826.0



第5回全農枝肉共励会名誉賞(平成15年7月11日)
去勢(第1花国×安福165の9×恒徳) 506kg BMS12

育種価	育種価	順位	正確度
枝肉重量	82.432	30	0.995
ロース芯	12.482	74	0.995
バラ厚	0.959	169	0.995
皮下脂肪	-0.289	809	0.996
推定歩留	1.533	402	0.996
脂肪交雑	2.118	33	0.996



平成27年10月第41回育種価評価から
順位は1,868 頭中の順位