

# ウオダス 漁海況速報 No. 1975

発行日 平成30年1月22日  
 http://www.aomori-itc.or.jp/index.php?id=2184  
 発行 (地独) 青森県産業技術センター水産総合研究所  
 TEL:017-755-2155 FAX:017-755-2156  
 住所 〒039-3381 青森県東津軽郡平内町大字茂浦字月泊10



1月のウオダス発行予定

日	月	火	水	木	金	土
	1	2	3	4	5	6
7	8	9	10	11	12	13
14	15	16	17	18	19	20
21	22	23	24	25	26	27
28	29	30	31			

○ 漁海況 □ 漁況

# 陸奥湾のマダラは 2年連続で1,000トンを超える豊漁

小泊 (1月16~20日)

ウスメバル	釣り	49隻	2,667.7kg
マダラ	刺網	8隻	2,936.0kg

下前 (1月6~10日)

ウスメバル	釣り	5隻	350.8kg
マダラ	刺網	2隻	904.4kg

鯉ヶ沢 (とりまとめ中)

大戸瀬 (新深浦) (1月16~20日)

ヤリイカ	定置網	11隻	39.8kg
(4,141.8kg)	底建網	131隻	4,102.0kg
マダイ	定置網	4隻	6.0kg
(118.7kg)	底建網	55隻	112.7kg
ブリ	定置網	2隻	6.7kg
(19.8kg)	底建網	3隻	13.1kg
ウスメバル	底建網	31隻	13.1kg
マダラ	定置網	11隻	244.8kg
(613.4kg)	底建網	33隻	368.6kg
サバ類	底建網	4隻	2.1kg
サクラマス	定置網	10隻	34.1kg
(40.9kg)	底建網	4隻	6.8kg

三厩 (1月16~20日)

マダイ	釣り	1隻	3.8kg
ウスメバル	釣り	36隻	1,491.3kg

平館 (外ヶ浜) (とりまとめ中)

尻労 (1月11~15日)

ヤリイカ	定置網	2隻	113.0kg
クロマグロ	定置網	1隻	112.0kg
サケ	定置網	2隻	397.0kg

深浦 (1月16~20日)

スルメイカ	底曳網	5隻	39.0kg
ヤリイカ	釣り	13隻	61.2kg
(842.0kg)	定置網	2隻	4.1kg
	底建網	4隻	75.0kg
	底曳網	6隻	701.7kg
マダイ	釣り	1隻	1.2kg
(28.8kg)	定置網	2隻	7.9kg
	底曳網	6隻	19.7kg
ブリ	定置網	3隻	41.6kg
ウスメバル	釣り	22隻	661.9kg
(802.7kg)	底建網	2隻	0.4kg
	底曳網	5隻	27.3kg
	刺網	4隻	113.1kg
マダラ	定置網	5隻	256.1kg
(591.3kg)	底建網	2隻	9.4kg
	底曳網	5隻	310.1kg
	刺網	2隻	15.7kg
サバ類	定置網	1隻	5.0kg
サクラマス	定置網	5隻	19.8kg
ハタハタ	底曳網	4隻	44.0kg

大畑 (1月16~20日)

スルメイカ	釣り	6隻	1,060.0kg
(1,064.0kg)	定置網	1隻	4.0kg
ヤリイカ	釣り	4隻	15.2kg
(1,481.8kg)	定置網	12隻	451.3kg
	底建網	16隻	1,015.3kg
マダイ	定置網	1隻	1.0kg
(18.6kg)	底建網	11隻	14.9kg
	刺網	1隻	2.7kg
ウスメバル	釣り	20隻	443.8kg
(512.9kg)	底建網	14隻	24.1kg
	罾	3隻	45.0kg
マダラ	定置網	9隻	80.9kg
(236.6kg)	底建網	14隻	155.7kg
マイワシ	定置網	1隻	44.0kg
(64.0kg)	底建網	1隻	20.0kg
サバ類	底建網	1隻	30.0kg
サクラマス	定置網	12隻	15.9kg
サケ	定置網	12隻	564.7kg

佐井 (1月1~5日)

ヤリイカ	定置網	3隻	44.0kg
(54.5kg)	底建網	2隻	10.5kg
マダイ	定置網	2隻	5.8kg
(19.0kg)	底建網	6隻	13.2kg
ブリ	定置網	2隻	89.0kg
(158.5kg)	底建網	7隻	69.5kg
ウスメバル	釣り	3隻	22.6kg
(24.5kg)	底建網	4隻	1.9kg
マダラ	定置網	1隻	91.1kg
(217,168.1kg)	底建網	29隻	217,077.0kg
サバ類	底建網	1隻	6.0kg
サクラマス	定置網	1隻	0.8kg
サケ	定置網	3隻	22.3kg
(43.9kg)	底建網	2隻	21.6kg
アブラツノザメ	刺網	1隻	97.0kg

(1月6~10日)

ヤリイカ	定置網	1隻	11.0kg
(598.0kg)	底建網	8隻	587.0kg
マダイ	底建網	5隻	32.5kg
ブリ	定置網	1隻	8.2kg
(41.2kg)	底建網	4隻	33.0kg
ウスメバル	釣り	1隻	6.0kg
(19.7kg)	底建網	5隻	13.7kg
マダラ	定置網	1隻	17.9kg
(70,533.6kg)	底建網	21隻	70,515.7kg
サバ類	底建網	1隻	7.6kg
サクラマス	底建網	1隻	0.8kg
サケ	底建網	3隻	112.1kg
アブラツノザメ	刺網	2隻	160.0kg

(1月11~15日)

ヤリイカ	底建網	9隻	891.8kg
マダイ	底建網	10隻	153.0kg
ブリ	底建網	7隻	69.2kg
ウスメバル	釣り	1隻	9.0kg
(45.5kg)	底建網	10隻	36.5kg
マダラ	底建網	14隻	31,234.1kg
サバ類	底建網	2隻	27.0kg
サクラマス	底建網	4隻	15.4kg
サケ	底建網	7隻	186.0kg

白糠 (12月21~25日)

スルメイカ	釣り	141隻	13,895.0kg
(14,050.0kg)	定置網	20隻	155.0kg
ヤリイカ	釣り	17隻	711.0kg
(861.0kg)	定置網	20隻	150.0kg
マダイ	定置網	3隻	8.0kg
ウスメバル	釣り	44隻	255.0kg
(256.4kg)	定置網	3隻	1.4kg
マダラ	釣り	22隻	121.3kg
(205.8kg)	定置網	17隻	84.5kg
サクラマス	定置網	17隻	5.4kg
サケ	定置網	23隻	3,124.5kg

(12月26~31日)

スルメイカ	釣り	14隻	1,210.0kg
(1,270.0kg)	定置網	12隻	60.0kg
ヤリイカ	定置網	12隻	63.0kg
ブリ	定置網	12隻	10.8kg
マダラ	定置網	12隻	158.9kg
サクラマス	定置網	12隻	4.3kg
サケ	定置網	12隻	4,050.5kg

(1月1~5日)

スルメイカ	釣り	19隻	1,850.0kg
ヤリイカ	釣り	10隻	165.0kg
(234.0kg)	定置網	12隻	69.0kg
ブリ	定置網	12隻	2.2kg
ウスメバル	釣り	10隻	40.1kg
マダラ	定置網	12隻	1,118.5kg
サクラマス	定置網	12隻	47.6kg
サケ	定置網	12隻	4,895.2kg

白糠 (1月6~10日)

スルメイカ	釣り	44隻	2,320.0kg
ヤリイカ	釣り	39隻	1,158.0kg
(1,728.0kg)	定置網	11隻	570.0kg
ウスメバル	釣り	16隻	28.2kg
(270.7kg)	定置網	11隻	242.5kg
マダラ	定置網	11隻	633.6kg
サクラマス	定置網	11隻	2.3kg
サケ	定置網	11隻	1,071.9kg

三沢 (1月16~20日)

ウスメバル	刺網	4隻	6.4kg
(6.5kg)	その他	1隻	0.1kg

八戸 (1月16~20日)

スルメイカ	釣り	14隻	4,145.0kg
(18,428.0kg)	底曳網	34隻	14,283.0kg
マダラ	定置網	2隻	138.0kg
(9,048.0kg)	底曳網	35隻	8,910.0kg
サバ類	定置網	1隻	10.0kg
サケ	定置網	4隻	563.0kg



## ○サケ捕獲状況

(1月10日現在)

	沿岸漁獲尾数	対前年比
北海道	15,727,012 尾	67.0%
オホーツク	8,584,617 尾	73.2%
根室	2,121,951 尾	45.0%
えりも以东	733,297 尾	32.2%
えりも以西	2,410,978 尾	73.0%
日本海	1,876,169 尾	129.3%
青森県	1,070,286 尾	105.3%
岩手県	2,387,155 尾	81.3%
宮城県	815,389 尾	93.4%

北海道連合海区漁業調整委員会調べ (更新終了)

青森県農林水産部水産局水産振興課調べ  
 岩手県農林水産部水産振興課調べ  
 宮城県農林水産部水産業基盤整備課調べ

## 沿岸各地の水温 (1月16日～20日)

日本海 6℃～7℃台 津軽海峡 6℃～9℃台  
陸奥湾 5℃～9℃台 太平洋 5℃～8℃台

今回は平均前回差が+0.0度となりました。  
前年と比べると、日本海が+0.7度、津軽海峡が+0.8度、陸奥湾が+0.2度、太平洋が+0.4度で、平均前年差は+0.5度となりました。

日本海から津軽海峡では平年を下回った地点が多く、日本海側で「やや低め」、その他の海域では「平年並み」となっています。

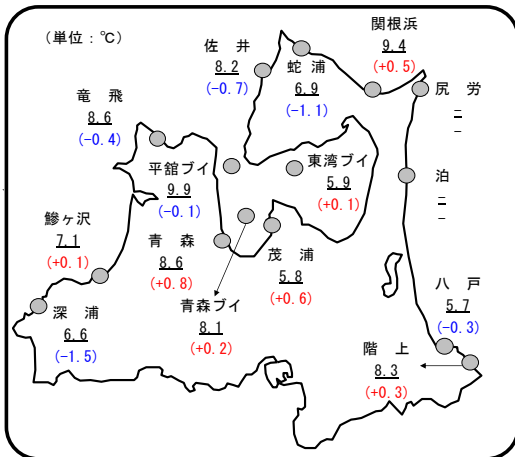


図 定地水温(1月16日～20日)  
平均値(平年差)ブイは1m

表 沿岸各地の水温 (1月16～20日)  
(単位:℃)

		水温	前回差	前年差	平年差
日本海	深浦	6.6	-0.4	-0.6	-1.5
	鰺ヶ沢	7.1	+1.0	+1.9	+0.1
	平均	6.8	+0.3	+0.7	-0.7
津軽海峡	竜飛	8.6	+0.1	+0.5	-0.4
	佐井	8.2	-0.3	+0.4	-0.7
	平舘	6.9	+1.5	+1.5	-1.1
陸奥湾	関根浜	9.4	-0.3	+1.0	+0.5
	平均	8.2	+0.2	+0.8	-0.4
	青森	8.6	-0.1	+0.6	+0.8
太平洋	茂浦	5.8	+0.9	+0.3	+0.6
	平舘	9.9	-0.5	+0.5	-0.1
	青森	8.1	-1.7	+0.4	+0.2
	東湾	5.9	-0.4	-0.8	+0.1
	平均	7.6	-0.4	+0.2	+0.3
太平洋	尻労	-	-	-	-
	泊	-	-	-	-
	八戸	5.7	+0.9	+0.3	-0.3
	階上	8.3	-0.1	+0.4	+0.3
全体平均	7.6	+0.0	+0.5	-0.1	

## 太平洋の海況

(1月17日～18日、表面水温分布)

概況：沿岸水温は8～9℃台

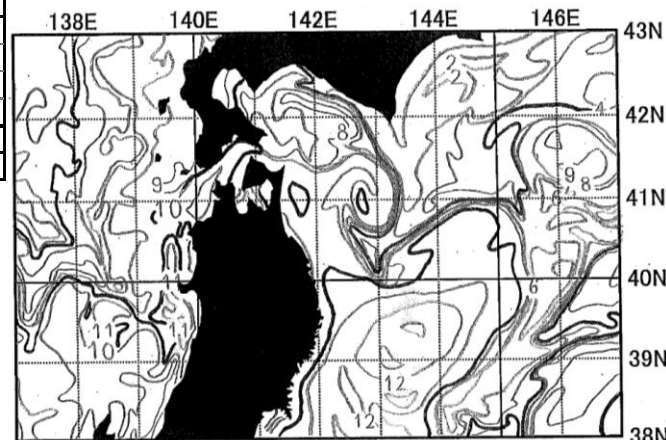
○太平洋沿岸域の表面水温  
前回と比べて3～4度降温しています。これは前年同期と比べて同程度の水温です。

## 日本海の海況

(1月17日～18日、表面水温分布)

概況：沿岸水温は10～11℃台

○日本海沿岸域の表面水温  
前回と比べて1～2度降温しています。これは前年同期と比べて同程度の水温です。



資料：(一社) 漁業情報サービスセンター  
北部太平洋海況速報 第81号 1月19日発行

## ○陸奥湾のマダラ漁獲状況について(続報)

ウオダスNo. 1970(H2017. 12. 1)において、陸奥湾における今漁期のマダラ漁獲の見通しについてお知らせしましたが、今回、2018年1月上旬までの漁獲状況を再度お知らせします。

2017年漁期(2017年9月～)は、好調だった前年漁期に続き、2年連続で1,000トンを超える豊漁となっています(2018年1月上旬までの速報値、図)。

漁獲主体となっているサイズは、全長70cm台、体重5kg～6kgで、過去に行った年齢査定の結果にあてはめると6歳魚、5歳魚に相当します。

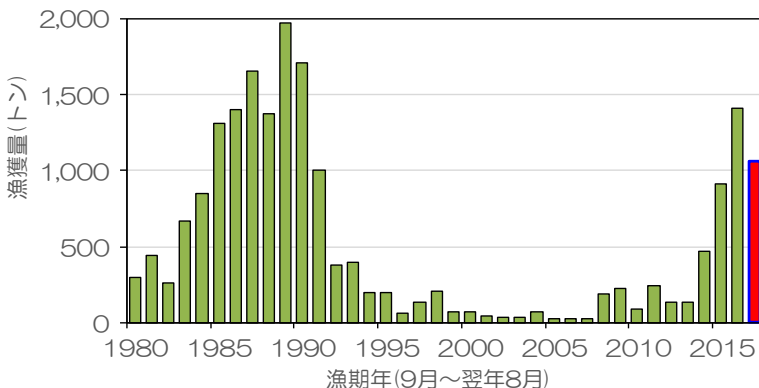


図 陸奥湾におけるマダラ漁獲量の推移(水産総合研究所調べ)

※2017年漁期は2018年1月上旬までの速報値

以上のことから、前年漁期に多く来遊した2012年級群(今漁期の6歳魚)や2013年級群(同5歳魚)が、今漁期も順調に来遊しているものと考えられました。漁獲物の年齢査定は今漁期も実施しますので、結果がまとまりましたらウオダスや当所ホームページでお知らせします。

## ○青森県サケ捕獲状況(1月上旬現在)

県全体の沿岸漁獲量は累計で3,141トンで前年の約108%、河川そ上数は121,495尾で前年比約80%です。累計漁獲金額は前年比129%、平均体重は102%となっています。

## ○青森県サケ捕獲状況 (1月上旬現在)

	沿岸漁獲量		河川そ上数	
	1月上旬累計	前年同期比	1月上旬累計	前年同期比
太平洋	2,443,796 kg	107.6 %	103,943 尾	81.4 %
津軽海峡	492,002 kg	108.3 %	950 尾	40.0 %
陸奥湾	5,742 kg	161.9 %	8,851 尾	59.6 %
日本海	199,507 kg	98.3 %	7,751 尾	99.2 %
合計	3,141,047 kg	107.2 %	121,495 尾	79.5 %

資料：県水産振興課