

ウオダス 漁海況速報 No. 2006

発行日 平成30年12月3日
 http://www.aomori-itc.or.jp/index.php?id=2184
 発行 (地独) 青森県産業技術センター水産総合研究所
 TEL:017-755-2155 FAX:017-755-2156
 住所 〒039-3381 青森県東津軽郡平内町大字茂浦字月泊10



12月のウオダス発行予定

日	月	火	水	木	金	土
						1
2	③	4	5	6	7	8
9	10	⑪	12	13	14	15
16	17	18	19	20	⑳	22
23	24	25	26	27	28	29
31	○	漁海況	□	漁況		

○2018年漁期の陸奥湾マダラ

来遊資源は5,6歳魚を主体に
 3,800トン(前年漁期の111%)と推定されました

小泊 (11月26~30日)

マダラ	刺網	4隻	791.8kg
-----	----	----	---------

下前 (11月21~30日)
(取りまとめ中)

鯨ヶ沢 (11月21~30日)
(取りまとめ中)

大戸瀬 (新深浦) (11月26~30日)

マダイ	定置網	2隻	2.0kg (3.5kg)
	底建網	2隻	1.5kg
ブリ	定置網	7隻	174.1kg (174.7kg)
	底建網	1隻	0.6kg
サバ類	定置網	11隻	620.4kg

深浦 (11月21~25日)

スルメイカ	底曳網	4隻	327.5kg
ヤリイカ	底曳網	3隻	166.7kg
マダイ	定置網	3隻	20.6kg (43.2kg)
	底建網	1隻	3.1kg
	底曳網	3隻	19.5kg
クロマグロ	定置網	1隻	15.4kg
ブリ	定置網	4隻	1,318.2kg
マダラ	底曳網	4隻	808.0kg
サバ類	定置網	4隻	55.6kg (59.1kg)
	底建網	1隻	3.5kg
サケ	定置網	4隻	4,858.9kg
ハタハタ	底曳網	4隻	3,181.4kg

深浦 (11月26~30日)

スルメイカ	底曳網	6隻	185.1kg
ヤリイカ	底曳網	3隻	68.1kg
マダイ	定置網	4隻	33.7kg (151.3kg)
	底曳網	7隻	117.6kg
クロマグロ	定置網	1隻	182.0kg
ブリ	定置網	7隻	513.6kg
マダラ	底曳網	8隻	842.0kg
サバ類	定置網	2隻	5.6kg
サケ	定置網	8隻	2,750.0kg
ハタハタ	底曳網	6隻	3,402.5kg

平館 (外ヶ浜) (11月11~15日)

スルメイカ	定置網	1隻	1.6kg (4.6kg)
	底建網	1隻	3.0kg
ヤリイカ	定置網	2隻	16.8kg (28.1kg)
	底建網	5隻	11.3kg
マダイ	定置網	4隻	109.0kg (1,089.8kg)
	底建網	7隻	980.8kg
ブリ	定置網	3隻	260.5kg (425.3kg)
	底建網	5隻	164.8kg
ウスマバル	底建網	4隻	57.2kg
マイワシ	定置網	3隻	48,050.0kg
サバ類	定置網	3隻	38.5kg (182.0kg)
	底建網	3隻	143.5kg
サケ	定置網	2隻	10.2kg (487.2kg)
	底建網	7隻	477.0kg

平館 (外ヶ浜) (11月16~20日)

スルメイカ	定置網	6隻	116.5kg (118.1kg)
	底建網	1隻	1.6kg
ヤリイカ	定置網	7隻	226.2kg (238.9kg)
	底建網	4隻	12.7kg
マダイ	定置網	3隻	132.9kg (419.6kg)
	底建網	7隻	281.7kg
ブリ	定置網	1隻	5.0kg
	底建網	4隻	53.5kg
ウスマバル	定置網	1隻	30.0kg (58.4kg)
	底建網	4隻	28.4kg
マイワシ	定置網	1隻	10.0kg
サバ類	定置網	5隻	83.0kg (100.3kg)
	底建網	3隻	17.3kg
サケ	定置網	2隻	141.0kg (963.1kg)
	底建網	5隻	822.1kg

佐井 (11月11~15日)

マダイ	釣り	6隻	49.7kg (297.6kg)
	延縄	1隻	7.8kg
	定置網	1隻	0.3kg
	底建網	23隻	239.8kg
ブリ	定置網	2隻	2.0kg (2,188.8kg)
	底建網	20隻	2,186.8kg
ウスマバル	底建網	8隻	20.8kg
サバ類	定置網	1隻	12.0kg (1,367.5kg)
	底建網	7隻	1,355.5kg
サケ	定置網	11隻	1,282.9kg (8,661.6kg)
	底建網	18隻	7,378.7kg

三厩 (11月26~30日)

クロマグロ	釣り	4隻	270.0kg
-------	----	----	---------

大畑 (11月26~30日)

スルメイカ	釣り	10隻	290.0kg (447.0kg)
	定置網	8隻	107.0kg
	底建網	4隻	50.0kg
ヤリイカ	定置網	14隻	235.0kg (249.7kg)
	底建網	6隻	14.7kg
マダイ	定置網	6隻	15.1kg (493.1kg)
	底建網	12隻	478.0kg
ブリ	定置網	11隻	42.3kg (46.8kg)
	底建網	1隻	4.5kg
ウスマバル	釣り	6隻	369.0kg
サバ類	定置網	12隻	209.0kg (210.1kg)
	底建網	1隻	1.1kg
サケ	定置網	15隻	32,984.8kg

尻労 (11月26~30日)
(取りまとめ中)

白糠 (11月26~30日)

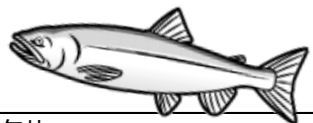
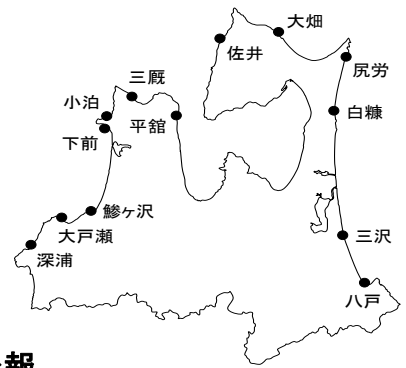
スルメイカ	釣り	130隻	11,920.0kg
マダイ	定置網	7隻	14.7kg
ブリ	定置網	24隻	1,317.7kg
ウスマバル	釣り	24隻	14.4kg
マダラ	釣り	31隻	455.8kg
サケ	定置網	24隻	107,757.4kg

三沢 (11月26~30日)

マダイ	定置網	5隻	23.2kg
サバ類	定置網	5隻	736.6kg
サケ	定置網	4隻	25,010.3kg

八戸 (11月26~30日)

スルメイカ	釣り	22隻	1,383.0kg (27,364.0kg)
	定置網	27隻	126.0kg
	底曳網	26隻	25,855.0kg
ヤリイカ	定置網	4隻	5.0kg
ブリ	定置網	27隻	2,831.0kg
マダラ	定置網	7隻	7.0kg (27,181.0kg)
	底曳網	29隻	27,174.0kg
マイワシ	まき網	2隻	122,345.0kg
サバ類	定置網	27隻	650.0kg (4,796,729kg)
	まき網	23隻	4,796,079.0kg
サケ	定置網	54隻	161,630.0kg



○サケ捕獲状況 (11月20日現在)

	沿岸漁獲尾数	対前年比	
北海道	20,706,041 尾	132.6%	
オホーツク	10,753,026 尾	125.3%	
根室	3,686,247 尾	173.7%	
えりも以东	1,488,565 尾	202.9%	北海道連合海区漁業調整委員会調べ
えりも以西	3,534,171 尾	153.6%	
日本海	1,244,032 尾	66.3%	
青森県	640,292 尾	101.6%	青森県農林水産部水産局水産振興課調べ
岩手県	1,407,806 尾	119.2%	岩手県農林水産部水産振興課調べ
宮城県	825,000 尾	112.7%	宮城県農林水産部水産業基盤整備課調べ

○平成30年度 第9回サンマ中短期漁況予報
 (一社) 漁業情報サービスセンターは11月29日、関係機関の情報をとりまとめ、以下のような予報を発表しました。
 ●今後の見通し (2018年12月上旬~12月下旬)
 来遊量
 ・道東海域: 来遊量は少なく、終漁。
 ・三陸海域: 12月上旬~中旬は、来遊量は減少する。12月中旬は断続的な来遊となり、終漁となる。
 ・常磐海域: 来遊量は減少し、12月上旬は低位水準、12月中旬~下旬は断続的なとなる。



沿岸各地の水温 (11月26日～30日)

日本海 13℃台 津軽海峡 11℃～14℃台
 陸奥湾 12℃～15℃台 太平洋 11℃～13℃台

今回は平均前回差が-0.7度となりました。

前年と比べると、日本海が+0.5度、津軽海峡が+2.0度、陸奥湾が+2.1度、太平洋が+2.8度で、平均前年差は+1.9度となっています。

平年と比べると日本海側で「やや低め」、陸奥湾内で「やや高め」となっています。

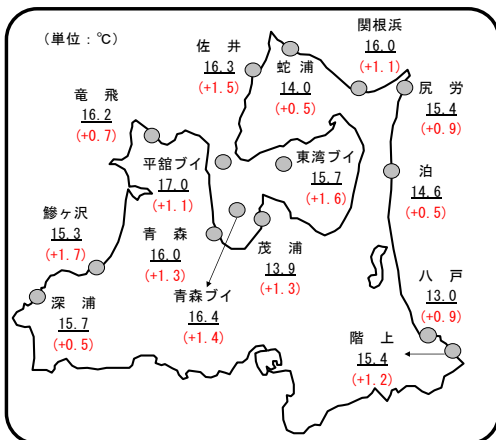


図 定地水温(11月26日～30日)
 平均值(平年差)ブイは1m

陸奥湾のマダラ来遊資源量予測について

陸奥湾のマダラ漁獲量(外ヶ浜町平館～むつ市脇野沢・佐井村)は、2017年漁期(2017年9月～2018年8月)に前年漁期を上回る約1,600トンと、好調を維持しました(図1)。

今回、2017年漁期までの年齢別漁獲個体数を基に年齢別資源量を推定し、さらに陸奥湾で本格的に漁獲されるようになる5歳魚以上の来遊資源量を予測したのでお知らせします。

この冬(2018年漁期)の陸奥湾マダラ来遊資源は、2014年生まれの5歳魚および6歳魚(2013年生まれ)を主体に、3,800トンと推定され、前年漁期の111%と予測されました。

陸奥湾マダラの来遊資源量予測を行うのは今回が初めてであり、また、推定手法として用いたVPA(Virtual Population Analysis)は、近年の推定誤差が大きいことから、今後も調査を継続し、精度向上に努めていきます。(資源管理部 三浦)

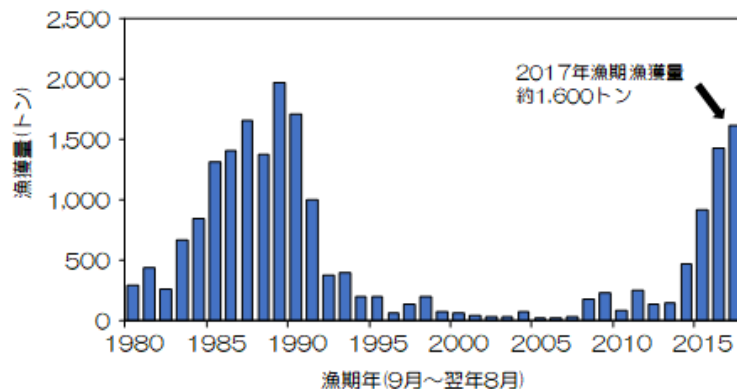


図1 陸奥湾のマダラ漁期年別漁獲量

表 沿岸各地の水温(11月26～30日)

(単位:℃)

		水温	前回差	前年差	平年差
日本海	深浦	13.2	-0.7	+0.5	-0.7
	鰺ヶ沢	-	-	-	-
	平均	13.2	-0.7	+0.5	-0.7
津軽海峡	竜飛	13.5	-1.0	+2.5	-0.9
	佐井	13.7	-0.9	+2.3	+0.0
	蛇浦	11.0	-1.4	+1.9	-1.2
	関根浜	14.4	-0.6	+1.4	+0.9
	平均	13.2	-1.0	+2.0	-0.3
陸奥湾	青森	14.2	-0.5	+1.5	+0.9
	茂浦	12.5	-0.2	+3.4	+1.6
	平館ブイ	15.2	-0.8	+1.5	+0.3
	青森ブイ	14.6	-0.9	+1.9	+0.8
	東湾ブイ	13.8	-1.0	+2.3	+1.4
	平均	14.1	-0.7	+2.1	+1.0
太平洋	尻労	-	-	-	-
	油	13.1	-0.5	+2.1	+0.3
	八戸	11.5	-0.2	+4.1	+0.5
	階上	13.6	-0.6	+2.2	+0.7
平均	12.7	-0.4	+2.8	+0.5	
全体平均	13.3	-0.7	+1.9	+0.1	

太平洋の海況

(11月28日～29日、表面水温分布)

概況:沿岸水温は13～14℃台

○太平洋沿岸域の表面水温

前回と比べて3度ほど降温しています。これは前年同期に比べて同程度の水温です。

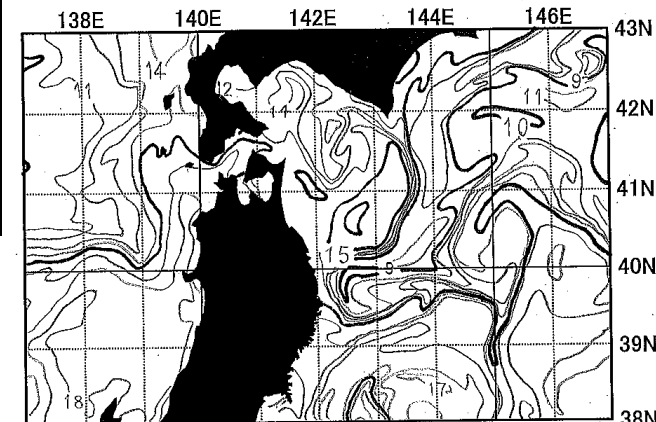
日本海の海況

(11月28日～29日、表面水温分布)

概況:沿岸水温は16～18℃台

○日本海沿岸域の表面水温

前回と比べてわずかに降温しています。これは前年同期と比べて1～2度高い水温です。



資料:(一社)漁業情報サービスセンター
 北部太平洋海況速報 第70号 11月30日発行

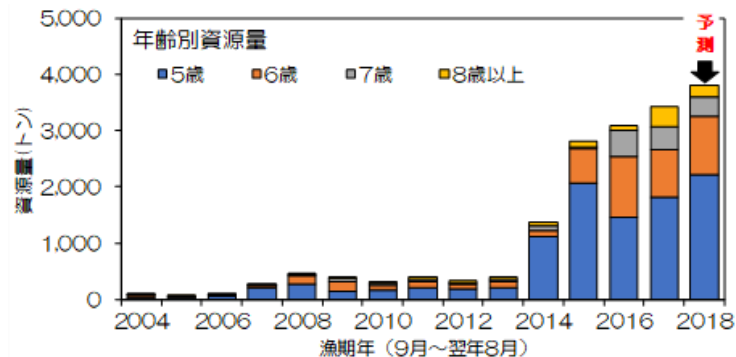


図2 陸奥湾のマダラ漁期年別、年齢別資源量