

ウオダス 漁海況速報 No. 1951

発行日 平成29年5月22日
 http://www.aomori-itc.or.jp/index.php?id=2184
 発行 (地独) 青森県産業技術センター水産総合研究所
 TEL:017-755-2155 FAX:017-755-2156
 住所 〒039-3381 青森県東津軽郡平内町大字茂浦字月泊10



5月のウオダス発行予定

日	月	火	水	木	金	土
	①	2	3	4	5	6
7	8	9	10	⑪	12	13
14	15	16	17	18	19	20
21	⑳	23	24	25	㉔	27
28	29	30	31			

○ 漁海況 □ 漁況

○日本海側のサワラは好漁
 ○白糠のイカナゴは好漁

小泊 (5月16~20日)

ヤリイカ	定置網	19隻	1,153.5kg
(1,486.8kg)	棒受網	6隻	333.3kg
ウスマバル	釣り	65隻	1,281.6kg

下前 (5月11~20日)
(とりまとめ中)

大戸瀬 (新深浦)
(とりまとめ中) (5月6~20日)

深浦 (5月11~15日)

スルメイカ	底曳網	1隻	5.0kg
ヤリイカ	底曳網	3隻	6.9kg
マダライ	釣り	1隻	3.0kg
(1,265.5kg)	定置網	13隻	1,206.0kg
	底建網	1隻	45.9kg
	底曳網	2隻	6.2kg
	刺網	6隻	4.4kg
ブリ	釣り	3隻	9.9kg
(24,730.1kg)	定置網	14隻	24,701.6kg
	底建網	1隻	18.6kg
ウスマバル	釣り	7隻	113.2kg
(127.6kg)	底曳網	3隻	14.4kg
マダライ	定置網	1隻	3.4kg
(17.4kg)	底曳網	1隻	14.0kg
サバ類	定置網	1隻	40.0kg
サクラマス	定置網	2隻	4.6kg

(5月16~20日)

スルメイカ	底曳網	2隻	60.0kg
マダライ	定置網	17隻	900.3kg
(941.5kg)	刺網	12隻	41.2kg
クロマグロ	定置網	1隻	10.1kg
ブリ	釣り	4隻	28.4kg
(13,837.0kg)	定置網	16隻	13,789.2kg
	底建網	2隻	7.4kg
	刺網	1隻	12.0kg
ウスマバル	釣り	21隻	458.3kg
(459.6kg)	底曳網	3隻	1.3kg
マダライ	定置網	2隻	5.3kg
サバ類	定置網	3隻	21.9kg
サクラマス	定置網	3隻	3.4kg

鯨ヶ沢 (5月1~5日)

ヤリイカ	底建網	20隻	0.6kg
マダライ	底建網	20隻	782.2kg
(795.0kg)	底曳網	1隻	2.2kg
	刺網	13隻	10.6kg
ブリ	釣り	2隻	12.0kg
(240.9kg)	底建網	20隻	218.9kg
	刺網	13隻	10.0kg
サクラマス	底建網	20隻	28.7kg
(29.9kg)	刺網	13隻	1.2kg
アブラツノザメ	底曳網	1隻	15,522.0kg

(5月6~10日)

ヤリイカ	底曳網	1隻	15.0kg
マダライ	底建網	28隻	865.1kg
(1,573.2kg)	底曳網	1隻	689.2kg
	刺網	12隻	18.9kg
ブリ	底建網	28隻	232.1kg
マダライ	底建網	25隻	1.4kg
サクラマス	底建網	25隻	37.6kg
アブラツノザメ	底曳網	1隻	43.0kg

(5月11~15日)

マダライ	底建網	20隻	877.8kg
(911.6kg)	底曳網	3隻	32.4kg
	刺網	1隻	1.4kg
ブリ	底建網	20隻	166.8kg
マダライ	底建網	1隻	6.0kg
サクラマス	底建網	11隻	45.9kg
(47.1kg)	刺網	1隻	1.2kg
アブラツノザメ	底曳網	3隻	2,530.0kg

三厩 (5月16~20日)

ウスマバル	釣り	14隻	342.3kg
アブラツノザメ	延縄	4隻	850.0kg

尻労 (5月16~20日)

ヤリイカ	定置網	6隻	13,248.0kg
クロマグロ	定置網	3隻	121.0kg
ブリ	定置網	4隻	653.0kg
(11,288.0kg)	底建網	7隻	10,635.0kg
ウスマバル	底建網	7隻	10,744.0kg
サクラマス	定置網	2隻	18.0kg

平館 (3月21~25日)

ヤリイカ	定置網	2隻	3.5kg
(201.3kg)	底建網	10隻	197.8kg
ブリ	底建網	1隻	9.2kg
ウスマバル	底建網	4隻	25.4kg
マダライ	定置網	3隻	57.0kg
(987.2kg)	底建網	9隻	930.2kg
マアジ	定置網	4隻	190.2kg
(298.2kg)	刺網	1隻	108.0kg
マイワシ	定置網	1隻	6.0kg
(51.0kg)	底建網	2隻	45.0kg
サバ類	定置網	4隻	113.0kg
(174.7kg)	底建網	6隻	56.7kg
サクラマス	定置網	1隻	3.8kg

(3月26~31日)

ヤリイカ	定置網	3隻	32.5kg
(301.2kg)	底建網	12隻	268.7kg
ブリ	定置網	1隻	20.0kg
(23.1kg)	底建網	1隻	3.1kg
マダライ	定置網	2隻	38.5kg
(80.3kg)	底建網	3隻	41.8kg
マアジ	定置網	8隻	16,632.2kg
(27,338.1kg)	底建網	11隻	10,505.9kg
マイワシ	定置網	5隻	75,852.0kg
(110,632.0kg)	底建網	6隻	34,380.0kg
サバ類	定置網	1隻	400.0kg
(4,507.0kg)	底建網	4隻	4,037.6kg
サクラマス	定置網	1隻	1.8kg

(4月1~5日)

ヤリイカ	定置網	1隻	1.0kg
(375.0kg)	底建網	12隻	374.0kg
ブリ	底建網	7隻	125.6kg
マダライ	定置網	1隻	17.2kg
(20.9kg)	底建網	1隻	3.7kg
マアジ	定置網	2隻	23.2kg
(671.6kg)	底建網	8隻	648.4kg
マイワシ	底建網	3隻	40.0kg
サバ類	定置網	1隻	6.0kg
(125.0kg)	底建網	5隻	119.0kg
サクラマス	底建網	3隻	8.9kg

大畑 (5月16~20日)

ヤリイカ	定置網	14隻	395.8kg
(401.6kg)	底建網	3隻	5.8kg
マダライ	定置網	1隻	0.2kg
(20.4kg)	底建網	5隻	20.2kg
クロマグロ	定置網	1隻	91.0kg
ブリ	定置網	10隻	63.7kg
ウスマバル	定置網	3隻	2.7kg
(77.1kg)	底建網	11隻	73.3kg
	籠	1隻	1.1kg
マダライ	底建網	1隻	7.0kg
マイワシ	定置網	3隻	215.0kg
サバ類	定置網	2隻	9.7kg
(10.0kg)	底建網	1隻	0.3kg
サクラマス	釣り	1隻	3.2kg
(326.9kg)	定置網	15隻	323.7kg

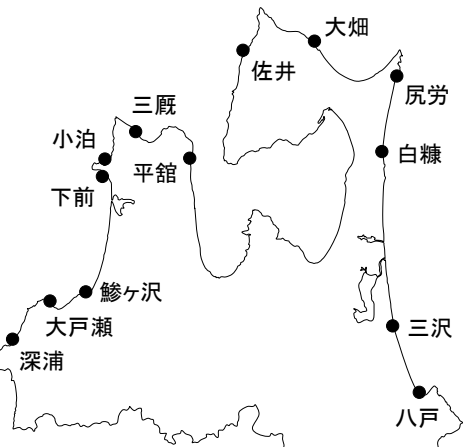
白糠 (とりまとめ中) (5月11~20日)

三厩 (5月16~20日)

マダライ	定置網	1隻	14.1kg
------	-----	----	--------

八戸 (5月16~20日)

マダライ	底曳網	30隻	12,507.0kg
------	-----	-----	------------



○平成29年度日本海マアジ長期漁況予報

日本海区水産研究所は5月17日、水産関係機関の情報をとりまとめ、以下のような予報を発表しました。

- ・今後の見通し(平成29年5月~9月)のポイント
- ・日本海(西部および中北部)の来遊量は前年並。0歳魚は前年並か下回る。1歳魚は前年を上回る。2歳魚は前年を下回る。
- 西部(島根県~福井県)、中北部(石川県~新潟県)

※「前年」は平成28年5月~9月

沿岸各地の水温 (5月16日～20日)

日本海 13℃～14℃台 津軽海峡 10℃～12℃台
 陸奥湾 11℃～13℃台 太平洋 10℃～12℃台

今回は平均前回差が+0.5度となりました。

前年と比べると、日本海が-0.1度、津軽海峡が-1.3度、陸奥湾が-0.5度、太平洋が-0.7度となり、平均前回差は-0.7度となりました。

多くの地点で平年を上まわっており、日本海側と陸奥湾内で「やや高め」となっています。

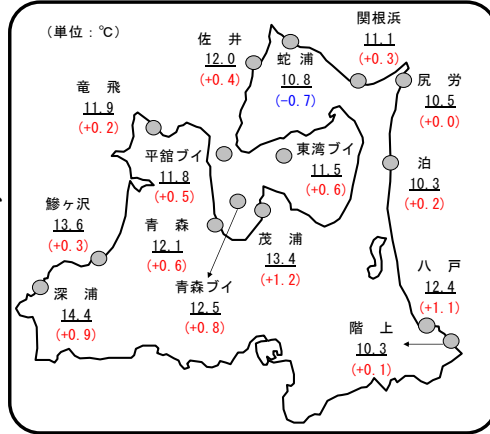


図 定地水温(5月16日～20日)
 平均值(平年差)ブイは1m

表 沿岸各地の水温 (5月16～20日)

(単位:℃)

	水温	前回差	前年差	平年差	
日本海	深浦	14.4	+1.1	+0.5	+0.9
	藤ヶ沢	13.6	+0.5	-0.6	+0.3
	平均	14.0	+0.8	-0.1	+0.6
津軽海峡	竜飛	11.9	+0.9	-1.2	+0.2
	佐井	12.0	+0.2	-0.6	+0.4
	蛇浦	10.8	-0.3	-2.1	-0.7
	関根浜	11.1	+0.0	-1.2	+0.3
	平均	11.4	+0.2	-1.3	+0.0
陸奥湾	青森	12.1	-0.2	-0.8	+0.6
	茂浦	13.4	+0.9	-0.2	+1.2
	平館ブイ	11.8	+0.5	-0.4	+0.5
	青森ブイ	12.5	+0.8	-0.6	+0.8
	東湾ブイ	11.5	+0.5	-0.6	+0.6
太平洋	平均	12.3	+0.5	-0.5	+0.7
	尻尻	10.5	+0.4	-1.2	+0.0
	泊	10.3	+0.5	-1.6	+0.2
	八戸	12.4	+1.7	+0.2	+1.1
	階上	10.3	+0.4	-0.3	+0.1
全体平均	11.9	+0.5	-0.7	+0.4	

太平洋の海況 (5月17日～18日、表面水温分布)

概況：沿岸水温は10～11℃台

○太平洋沿岸域の表面水温

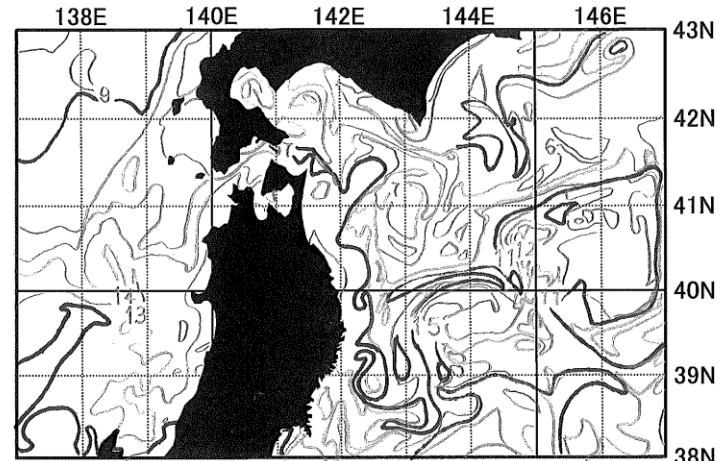
前回と比べて1度ほど昇温しています。これは前年同期と比べわずかに高い水温です。

日本海の海況 (5月17日～18日、表面水温分布)

概況：沿岸水温は13℃台

○日本海沿岸域の表面水温

前回と比べて2～3度昇温しています。これは前年同期と比べ2～3度高い水温です。

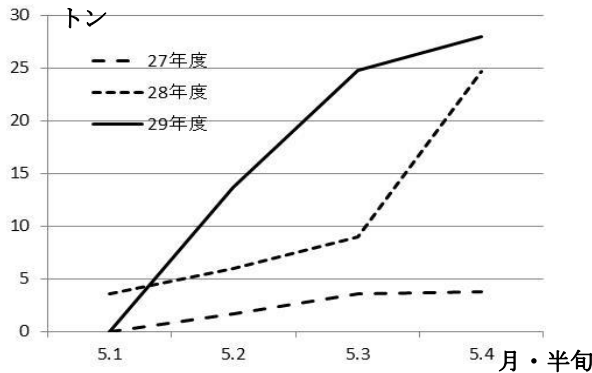


資料：(一社) 漁業情報サービスセンター
 北部太平洋海況速報 第13号 5月19日発行

○日本海側のサワラの漁獲状況

県内でのサワラは近年漁獲が増えてきており、2006年以降は年間100トン～200トンの水揚げがみられています。県の統計によると、平成28年には県全体で166トン、うち日本海では約94トンが漁獲されています。季節的には4～5月が漁獲のピークで、10月ごろにも小さなピークがみられます。

県漁連の水揚げ日報によりますと、本年の日本海側の水揚げ量は5月19日までで28トンほどで、前年、前々年を上回っています。



○白糠におけるイカナゴの漁獲状況

今年度の白糠(太平洋側)におけるイカナゴの漁獲状況は4月16日から5月10日までで、約20トンとなっていて、前年の全漁期(4月14日から5月14日)の漁獲量(1.3トン)を大きく上回っています。

単位:トン

○主要魚種の4月までの累積漁獲量

12月から4月までのサクラマスは各海域とも10～20%台で、極端な不漁となっています。

魚種	海域	対象漁協	漁法	11～12年	12～13年	13～14年	14～15年	15～16年	5ヶ年平均	16～17年	前年比	5ヶ年平均比
ヤリイカ 9月～4月	日本海 津軽海峡	小泊・下前・鯨ヶ沢・新深浦・深浦 三厩・佐井・大畑	全漁法	404.6	421.3	424.6	695.7	550.0	499.2	499.8	91%	100%
			全漁法	28.8	40.4	44.7	185.7	167.7	93.5	121.0	72%	130%
			計	433.4	461.7	469.3	881.4	717.6	592.7	620.9	87%	105%
サクラマス 12月～4月	日本海 津軽海峡 太平洋	小泊・下前・鯨ヶ沢・新深浦・深浦 三厩・佐井・大畑 白糠	釣り・定置網・延縄	13.1	16.3	24.5	15.1	40.3	21.9	4.1	10%	19%
			釣り・定置網	30.4	75.5	45.1	32.2	43.3	45.3	11.8	27%	26%
			釣り・定置網	54.1	27.5	25.8	18.7	13.5	27.9	3.3	25%	12%
計	97.5	119.3	95.4	66.0	97.0	95.1	19.2	20%	20%			
アブラツノザメ 9月～4月	日本海 津軽海峡	小泊・下前・鯨ヶ沢・深浦 三厩・佐井・大畑	底曳網・刺網	215.1	143.9	83.0	54.3	27.3	104.7	20.2	74%	19%
			延縄・刺網	195.8	117.5	49.7	53.0	34.2	90.0	39.7	116%	44%
			計	410.8	261.4	132.6	107.3	61.5	194.7	59.8	97%	31%