

# ホタテガイ増養殖ⅠT推進事業 ホタテガイ垂下養殖実態調査－Ⅱ (平成14年10月)

小坂 善信・中西 廣義・吉田 達・篠原 由香・鹿内 満春

養殖ホタテガイ実態調査のうち、平成14年10月に行われた秋季実態調査について報告する。

## 1. 養殖貝実態調査

### 調査内容

- (1) 調査期間 平成14年10月22日～11月7日
- (2) 調査対象組合 陸奥湾内（平館村～脇野沢村）12漁業協同組合及び13支所（連絡所）
- (3) 調査対象貝  
平成13年産養殖貝及び平成14年産稚貝（養殖用・地まき用分散稚貝及び未分散稚貝）
- (4) 調査点数

| 平成13年産貝 |         | 平成14年産貝 |           |
|---------|---------|---------|-----------|
| 調査対象貝   | 調査点数    | 調査対象貝   | 調査点数      |
| パールネット  | 14 (26) | 養殖用分散   | 52 (67)   |
| 耳吊り     | 25 (29) | 養殖用未分散  | 54 (49)   |
| 丸籠      | 13 (23) | 地まき用分散  | 8 (13)    |
|         |         | 地まき用未分散 | 4 (22)    |
| 合計      | 52 (78) | 合計      | 118 (151) |

( )内は昨年度

### (5) 調査方法

陸奥湾内の全養殖業者の5%を基準に調査対象者を無作為に抽出し、その調査対象者のホタテガイを施設のある海上で採取した（原則として1対象者当り平成13年産貝2点、平成14年産養殖用稚貝2点の計4点、地まき用稚貝も保有している場合はさらに2点）。その際、連間隔を併せて実測した。陸揚げされたホタテガイは、1調査点当り20枚の殻長、全重量、軟体部重量を測定し、異常貝の出現割合は、1調査点当り50枚から求め、へい死貝の出現割合は1連の全数（未分散の稚貝は上、中、下段3段の全数）から求めた。

### 調査結果

#### (1) 13年産貝（成貝）

へい死率及び異常貝出現率の推移を図1及び表1に、殻長と全重量の推移を図2に、幹綱1m当りの収容枚数の推移を図3に、調査結果を表2に示した。

##### ① へい死率及び異常貝出現率

へい死率は、全湾平均で13.9%と昨年（6.6%）よりも高い値を示した。養殖方法別では、パールネットが7.0%、耳吊りが18.7%、丸籠が9.5%と耳吊りで高い値を示した。地域別、養殖方法別では、小湊の耳吊り、横浜の耳吊り、東田沢のパールネットで、それぞれ23.1%、21.2%、16.7%

と高い値を示した。

異常貝出現率は、全湾平均で7.4%と昨年(1.7%)より高い値を示した。地域別、養殖方法別では、横浜町の耳吊りと田名部の丸籠でそれぞれ14.0%と高い値を示した。

## ② 成 長

殻長は、全湾平均で9.1cmと昨年(8.6cm)より大きい値を示した。地域別、養殖方法別では、後潟のパールネットが9.8cm、小湊の耳吊りが9.7cm、清水川の耳吊りが9.6cmと、特に大きい傾向が見られた。

全重量は、全湾平均で94.3gと昨年(72.0g)を大幅に上回る傾向が見られた。地域別、養殖方法別では、東田沢、清水川、小湊の耳吊りで、それぞれ116.5g、112.1g、109.7gと耳吊りで高い傾向が見られた。

軟体部歩留りは、全湾平均で35.8%と昨年(37.0%)よりも下回っていた。

## ③ 収 容 密 度

連間隔は全湾平均で42.0cmと、春の実態調査時(32.6cm)から広がり、幹綱1m当たりの収容枚数も、全湾平均で316.0枚/mと昨年(477.9枚/m)から約162.1枚/m下回った。地区別では、土屋で747枚/mと最も高く、次いで清水川で432枚/m、東田沢で396枚/mとなっていて、平内町の全地区で400枚/mを上回った。

## (2) 14年産貝(稚貝)

へい死率及び異常貝出現率の推移を図4及び表1に、殻長と全重量の推移を図5に、幹綱1m当りの収容枚数の推移を図6に、調査結果を表3に示した。

### ① へい死率及び異常貝出現率

へい死率は、全湾平均で分散済みが3.4%と未分散が2.9%と、ともに昨年(2.3%、1.1%)よりも上回った。地域別では、田名部の養殖未分散で15.6%、浦田の養殖分散済みで18.1%、12.0%と高い値を示したが、他の地区は全般的に低い傾向を示した。

異常貝出現率は、全湾平均で分散済みが1.5%(昨年0.8%)、未分散が0.9%(昨年2.5%)と、未分散では昨年よりも低い値を示したが、分散済みでは逆に高い値を示した。地域別では、田名部の養殖未分散で14.0%、平館の養殖未分散稚貝で10.0%と高めであった他は、全般的に低い傾向を示した。

### ② 成 長

殻長は、全湾平均で分散済みが3.2cm(昨年3.0cm)、未分散稚貝が3.0cm(昨年2.8cm)と、昨年より大きい値を示した。全重量は分散済みが全湾平均で3.9g、未分散が3.3gと昨年(それぞれ3.3g、2.2g)よりも大きい値を示した。

### ③ 収 容 密 度

連間隔は、分散済稚貝の全湾平均が33.0cmと、昭和60年以降最も狭かった昨年(30.2cm)よりわずかに広がっていた。未分散稚貝も32.6cm(昨年32.5cm)と同様であった。幹綱1m当たりの収容枚数は、分散済稚貝が631.6枚/mと、昨年の775.4枚/mを下回っていた。また、未分散稚貝は1段当り収容数が少なくなった結果、2596.6枚/mと昨年(3827.1枚/m)より大きく下回った。

## 2. 養殖数量調査

### 調査内容

- (1) 調査期間 平成14年10月
- (2) 調査対象貝 平成13年産養殖貝及び平成14年産稚貝
- (3) 調査方法

販売済み数量及び養殖方法別保有数量を全養殖業者から聞き取り調査した（平成14年10月1日現在）。

### 調査結果

養殖数量調査結果を表4に示した。

10月1日現在の平成13年産貝の販売済数量は、成貝が41,466トン、半成貝が19,509トン、合計60,975トンであった。保有数量は、パールネットが6,589万枚（昨年7,543万枚）、丸籠が4,441万枚（昨年5,884万枚）、耳吊りが7,582万枚（昨年8,047万枚）、合計18,612万枚（21,474万枚）で、昨年よりも減少した。

平成14年産貝の保有数量は、養殖用貝51,614万枚（昨年58,071万枚）、地まき用11,610万枚（昨年14,892万枚）、移出用1,075万枚（昨年1,082万枚）、半成貝用33,818万枚（昨年29,552万枚）、合計98,117万枚（昨年103,596万枚）と昨年より減少した。

## 3. 考 察

春の調査で成長・歩留りも良く、へい死率や異常貝率も低かった13年産成貝は、秋季調査でも成長は良かった。ただ、へい死率と異常貝率は高かった。その主因は、速い潮流による貝同士等のぶつかり合いによるものと考えられた。その対策としては、養殖海域に応じてできる限り施設をしっかりと固定することが重要であると考えられる。

稚貝は、採苗が例年よりも早く夏の水温が低かったために、良好な成長を示し、へい死率や異常貝率も低かった。

連間隔、幹綱1m当りの収容数を見る限り、過密養殖が改善されていなかった。このような状態では、餌料不足を招く恐れがあり、今後改善が進まなければ今後も大量へい死の危険性はつきまとう。

幹綱1m当たりの収容枚数については、成貝では連間隔を広め、籠の入れ数も減らしたため、収容密度は昨年より1m当り160枚減少した。稚貝では、入れ数はほとんど変わらないが、連間隔が若干広がったため、1m当りの収容数は144枚減少した。

成貝の収容密度は前年よりも低下したが、稚貝については高密度であり、半成貝の出荷予定数量が増加しているので、成貝出荷を主体に稚貝の持込み数を減らすことが必要である。

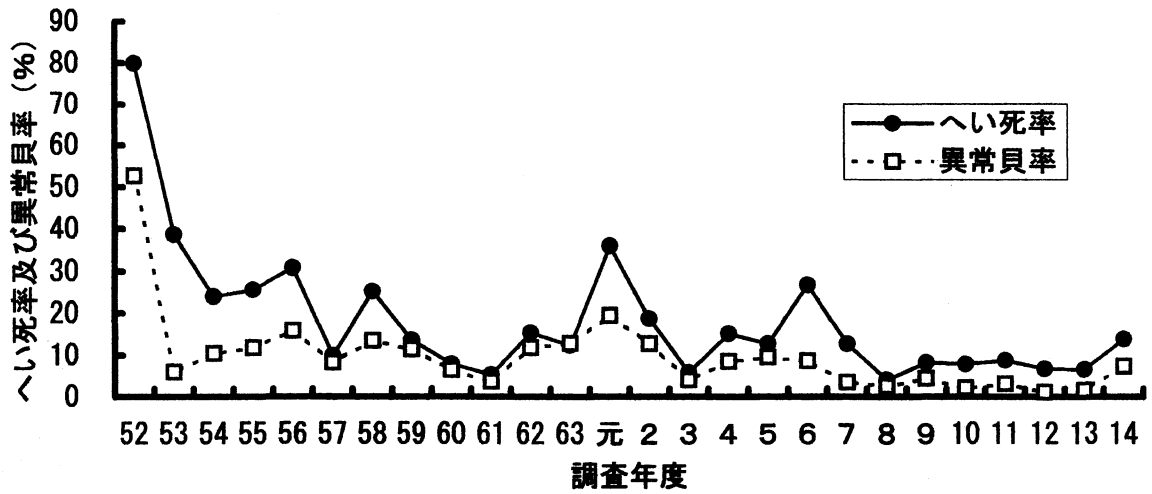


図1 へい死率及び異常貝出現率の推移 (平成13年産養殖員)

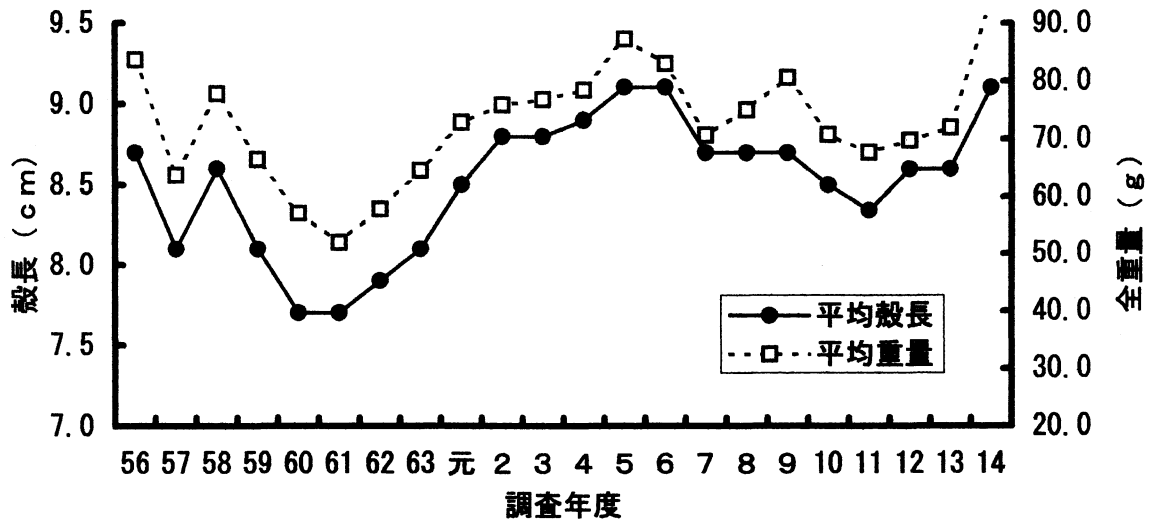


図2 殻長と全重量の推移 (平成13年産養殖員)

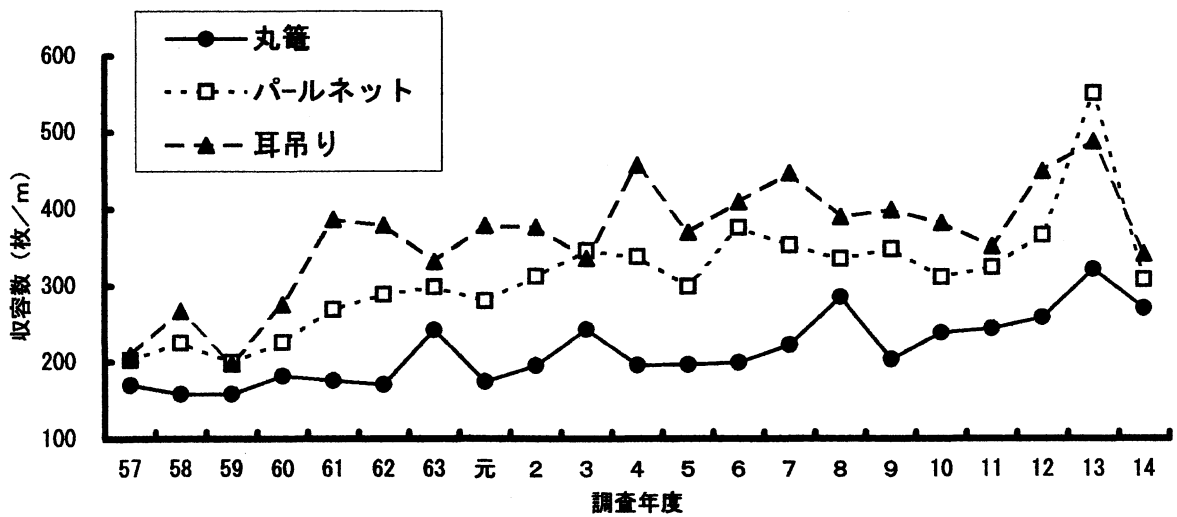


図3 幹網1m当りの収容数の推移 (平成13年産養殖員)

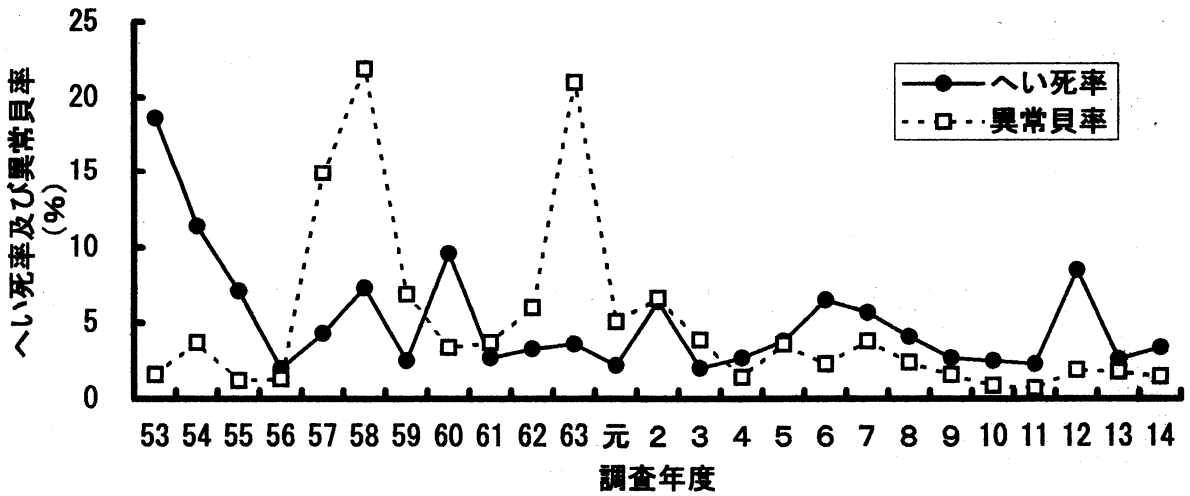


図4 へい死率及び異常貝出現率の推移 (分散済み平成14年産稚貝)

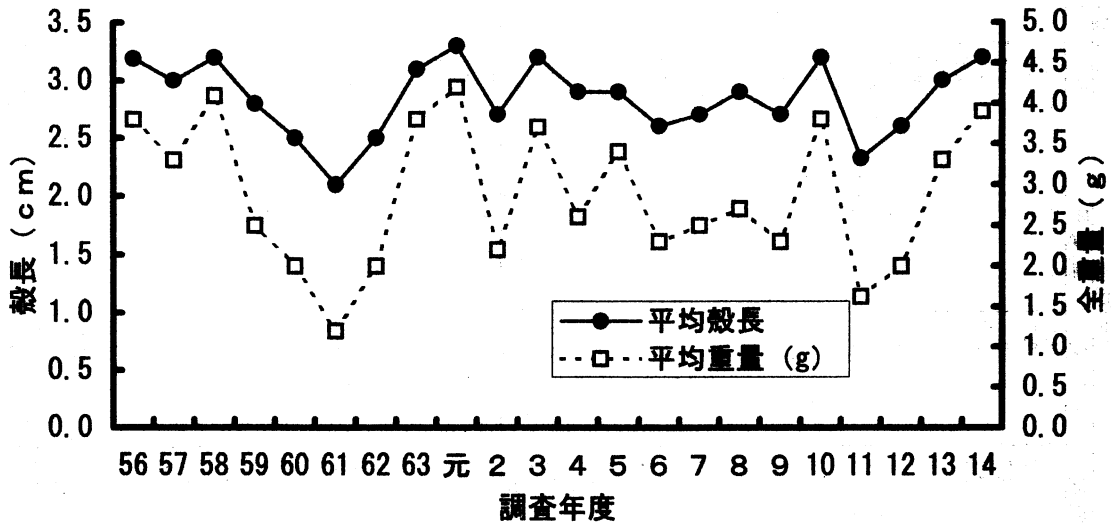


図5 殻長と全重量の推移 (分散済み平成14年産稚貝)

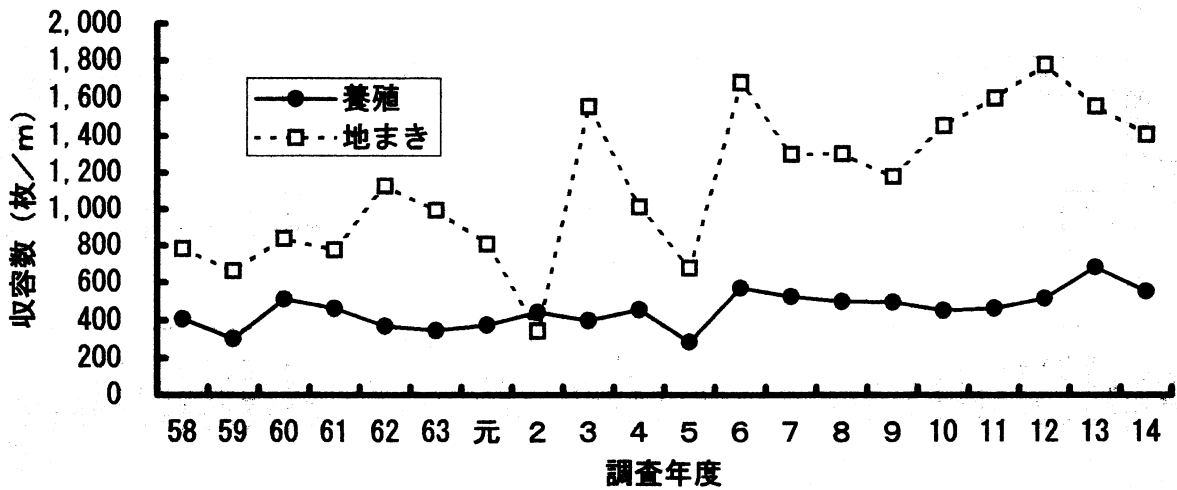


図6 幹鋼1m当りの収容枚数の推移 (分散済み平成14年産稚貝)

表1 へい死率及び異常員出現率の年度別推移

| 員の種類                        | 調査年度   | 上磯地区            |      | 青森地区   |      | 平内地区 |      | 上北地区     |      | 下北地区                |      | 全道平均 |      |
|-----------------------------|--------|-----------------|------|--------|------|------|------|----------|------|---------------------|------|------|------|
|                             |        | へい死             | 異常員  | へい死    | 異常員  | へい死  | 異常員  | へい死      | 異常員  | へい死                 | 異常員  | へい死  | 異常員  |
| 半<br>成<br>員                 | 平成14年度 | 5.6             | 5.1  | 1.9    | 2.2  | 14.0 | 3.5  | 18.2     | 11.4 | 6.5                 | 6.6  | 13.9 | 7.4  |
|                             | 平成13年度 | 3.4             | 2.7  | 4.5    | 1.3  | 9.6  | 3.0  | 5.6      | 0.6  | 0.4                 | 6.9  | 6.6  | 1.7  |
|                             | 平成12年度 | 10.8            | 0.5  | 5.8    | 2.7  | 9.3  | 1.1  | 6.5      | 0.8  | 2.1                 | 0.9  | 6.8  | 1.1  |
|                             | 平成11年度 | 6.6             | 3.4  | 4.5    | 0.4  | 10.9 | 3.4  | 7.7      | 4.7  | 10.6                | 2.9  | 8.8  | 3.2  |
|                             | 平成10年度 | 6.2             | 1.8  | 4.1    | 0.8  | 12.4 | 2.1  | 6.5      | 3.1  | 4.4                 | 2.4  | 7.9  | 2.2  |
|                             | 平成9年度  | 4.1             | 3.1  | 12.5   | 3.6  | 8.2  | 2.0  | 11.4     | 7.6  | 5.0                 | 6.2  | 8.3  | 4.4  |
|                             | 平成8年度  | 2.6             | 1.4  | 5.0    | 1.8  | 4.4  | 1.2  | 4.0      | 3.3  | 5.4                 | 6.0  | 4.1  | 2.5  |
|                             | 平成7年度  | 13.1            | 0.2  | 16.9   | 3.3  | 14.9 | 2.4  | 11.0     | 2.8  | 6.0                 | 9.3  | 12.8 | 3.6  |
|                             | 平成6年度  | 13.6            | 3.0  | 33.6   | 9.6  | 27.1 | 4.7  | 40.6     | 18.1 | 9.8                 | 7.9  | 26.8 | 8.7  |
|                             | 平成5年度  | 6.4             | 4.3  | 21.7   | 13.7 | 17.9 | 10.6 | 9.0      | 6.8  | 0.0                 | 8.4  | 12.8 | 9.6  |
|                             | 平成4年度  | 8.4             | 4.8  | 17.5   | 9.5  | 16.2 | 5.3  | 12.2     | 8.1  | 14.6                | 25.7 | 15.2 | 8.5  |
|                             | 平成3年度  | 3.3             | 3.5  | 7.1    | 4.8  | 8.2  | 3.1  | 3.4      | 4.7  | 1.5                 | 7.6  | 5.9  | 4.1  |
|                             | 平成2年度  | 11.9            | 25.1 | 15.7   | 17.2 | 17.8 | 7.6  | 26.3     | 17.5 | 23.4                | 14.2 | 18.8 | 12.8 |
|                             | 平成元年度  | 23.3            | 31.6 | 43.9   | 20.5 | 37.6 | 16.8 | 30.3     | 21.9 | 11.0                | 48.0 | 36.0 | 19.5 |
|                             | 昭和63年度 | 18.0            | 23.6 | 14.8   | 15.7 | 13.3 | 8.8  | 10.4     | 17.3 | 6.1                 | 7.4  | 12.4 | 12.9 |
|                             | 昭和62年度 | 6.1             | 7.8  | 21.2   | 14.2 | 23.0 | 11.6 | 8.6      | 12.7 | 4.1                 | 12.2 | 15.4 | 11.8 |
|                             | 昭和61年度 | 2.5             | 4.2  | 6.0    | 5.0  | 8.4  | 3.0  | 5.5      | 2.7  | 3.3                 | 4.1  | 5.4  | 3.7  |
|                             | 昭和60年度 | 12.9            | 10.4 | 7.2    | 8.0  | 9.5  | 4.1  | 5.3      | 9.9  | 2.4                 | 4.5  | 7.9  | 6.5  |
|                             | 昭和59年度 | 9.3             | 9.3  | 7.7    | 6.7  | 25.9 | 11.5 | 10.2     | 10.5 | 5.4                 | 17.6 | 13.7 | 11.5 |
|                             | 昭和58年度 | 5.0             | 2.4  | 20.2   | 12.1 | 27.5 | 11.7 | 34.3     | 21.5 | 25.8                | 24.9 | 25.3 | 13.5 |
| 昭和57年度                      | 4.2    | 3.8             | 30.7 | 27.8   | 7.5  | 6.0  | 8.8  | 8.4      | 2.8  | 5.3                 | 9.9  | 8.3  |      |
| 昭和56年度                      | 63.4   | 30.0            | 55.1 | 34.4   | 19.5 | 12.9 | 27.0 | 15.7     | 47.5 | 16.9                | 30.9 | 15.9 |      |
| 昭和55年度                      | 15.7   | 11.4            | 29.2 | 16.5   | 35.4 | 20.3 | 17.2 | 13.6     | 11.3 | 11.3                | 25.6 | 11.8 |      |
| 昭和54年度                      | 36.7   | 17.5            | 23.1 | 8.2    | 21.0 | 7.3  | 20.7 | 13.9     | 18.8 | 13.8                | 24.0 | 10.5 |      |
| 昭和53年度                      | 91.8   | 66.7            | 56.3 | 6.8    | 35.1 | 4.3  | 47.7 | 16.2     | 11.7 | 1.7                 | 38.2 | 6.0  |      |
| 昭和52年度                      | 53.1   | 41.0            | 93.3 | 73.1   | 74.7 | 42.1 | 85.8 | 73.4     | 80.1 | 70.4                | 79.9 | 52.7 |      |
| 稚<br>員<br>(<br>分<br>散<br>済) | 平成14年度 | 3.4             | 2.7  | 1.7    | 2.2  | 3.9  | 0.4  | 5.3      | 0.0  | 1.4                 | 1.7  | 3.4  | 1.5  |
|                             | 平成13年度 | 1.8             | 2.2  | 1.4    | 1.6  | 1.7  | 0.7  | 3.1      | 0.5  | 2.8                 | 0.3  | 2.6  | 1.8  |
|                             | 平成12年度 | 9.7             | 5.0  | 10.8   | 2.5  | 4.7  | 1.5  | 4.9      | 0.7  | 4.3                 | 0.0  | 8.5  | 1.9  |
|                             | 平成11年度 | 3.1             | 0.8  | 5.4    | 0.4  | 2.6  | 1.0  | 1.2      | 0.3  | 0.8                 | 0.5  | 2.3  | 0.7  |
|                             | 平成10年度 | 1.3             | 2.3  | 2.8    | 1.1  | 1.8  | 1.2  | 5.1      | 0.4  | 1.9                 | 0.5  | 2.5  | 0.9  |
|                             | 平成9年度  | 3.0             | 3.8  | 2.6    | 1.1  | 4.5  | 1.9  | 0.9      | 0.2  | 0.6                 | 1.3  | 2.7  | 1.6  |
|                             | 平成8年度  | 0.3             | 0.1  | 2.8    | 0.5  | 6.0  | 3.3  | 3.3      | 0.9  | 1.7                 | 2.1  | 4.1  | 2.4  |
|                             | 平成7年度  | 4.0             | 3.5  | 5.9    | 1.7  | 5.6  | 3.3  | 3.0      | 2.7  | 2.2                 | 3.5  | 5.7  | 3.8  |
|                             | 平成6年度  | 9.5             | 3.6  | 6.8    | 1.4  | 5.4  | 2.4  | 8.8      | 1.4  | 6.3                 | 2.2  | 6.5  | 2.3  |
|                             | 平成5年度  | 4.4             | 2.3  | 1.7    | 1.8  | 3.7  | 5.0  | 4.3      | 2.3  | 4.3                 | 4.4  | 3.8  | 3.6  |
|                             | 平成4年度  | 2.7             | 2.0  | 2.6    | 1.2  | 2.4  | 1.2  | 2.7      | 1.5  | 2.7                 | 2.1  | 2.6  | 1.5  |
|                             | 平成3年度  | 2.5             | 7.2  | 3.5    | 2.3  | 1.4  | 2.2  | 2.0      | 5.1  | 1.8                 | 3.9  | 2.1  | 3.8  |
|                             | 平成2年度  | 8.6             | 3.4  | 9.5    | 4.7  | 4.0  | 4.7  | 9.0      | 17.7 | 3.4                 | 4.2  | 6.4  | 6.6  |
|                             | 平成元年度  | 2.0             | 4.5  | 3.1    | 1.7  | 2.5  | 2.5  | 1.2      | 5.1  | 2.8                 | 13.0 | 2.3  | 5.1  |
|                             | 昭和63年度 | 3.4             | 8.9  | 2.6    | 13.3 | 3.2  | 12.5 | 4.2      | 28.2 | 4.3                 | 30.9 | 3.7  | 20.6 |
|                             | 昭和62年度 | 15.1            | 2.5  | 11.2   | 4.5  | 5.9  | 8.7  | 0.7      | 2.4  | 2.3                 | 7.1  | 5.5  | 6.2  |
|                             | 昭和61年度 | 7.2             | 3.4  | 5.2    | 5.3  | 4.0  | 3.8  | 3.2      | 1.1  | 15.5                | 1.1  | 8.8  | 2.6  |
|                             | 昭和60年度 | 32.7            | 6.4  | 13.6   | 3.9  | 4.5  | 5.2  | 1.7      | 1.5  | 7.7                 | 1.4  | 9.8  | 4.0  |
|                             | 昭和59年度 | 17.7            | 17.2 | 1.4    | 8.2  | 3.5  | 2.3  | 1.2      | 4.3  | 6.3                 | 4.4  | 3.2  | 5.9  |
|                             | 昭和58年度 | 12.0            | 7.8  | 15.9   | 11.9 | 11.2 | 20.7 | 10.3     | 32.4 | 5.5                 | 23.2 | 8.0  | 22.9 |
| 昭和57年度                      | 6.5    | 12.4            | 7.1  | 24.0   | 3.2  | 21.5 | 3.1  | 4.7      | 2.9  | 4.5                 | 4.3  | 14.9 |      |
| 昭和56年度                      | 1.7    | 3.1             | 4.7  | 3.0    | 1.2  | 1.1  | 2.0  | 0.4      | 1.1  | 0.6                 | 2.0  | 1.3  |      |
| 昭和55年度                      | 2.0    | 0.4             | 12.7 | 0.7    | 6.5  | 1.6  | 7.7  | 1.5      | 8.5  | 2.3                 | 7.1  | 1.2  |      |
| 昭和54年度                      | 18.6   | 3.2             | 16.8 | 4.9    | 9.1  | 8.0  | 13.1 | 7.5      | 9.8  | 2.4                 | 11.4 | 3.7  |      |
| 昭和53年度                      | 47.0   | 6.4             | 16.5 | 3.2    | 15.2 | 1.0  | 15.8 | 0.8      | 18.7 | 0.0                 | 18.6 | 1.6  |      |
| 地区別内訳                       |        | 平館村・蟹田町<br>・蓬田村 |      | 後潟・青森市 |      | 平内町  |      | 野辺地町・横濱町 |      | むつ市・田名部<br>川内町・麻野沢村 |      |      |      |

表 2 - 1 秋季実態調査結果表 (成員 : 13年産員)

| 全 体  |     | 調査点数<br>(点) | へい死率<br>(%) | 異常貝率<br>(%) | 殻 長<br>(cm) | 全重量<br>(g) | 軟体部重量<br>(g) | 連間隔<br>(cm) | 一段の数<br>(枚) | 一連の数<br>(枚) | 幹網1m当た<br>り収容数(枚) |
|------|-----|-------------|-------------|-------------|-------------|------------|--------------|-------------|-------------|-------------|-------------------|
| 平館村  | パール | 0           |             |             |             |            |              |             |             |             |                   |
|      | 耳づり | 0           |             |             |             |            |              |             |             |             |                   |
|      | 丸 籠 | 0           |             |             |             |            |              |             |             |             |                   |
|      | 計   | 0           |             |             |             |            |              |             |             |             |                   |
|      | 平均  |             |             |             |             |            |              |             |             |             |                   |
| 蟹田町  | パール | 1           | 8.4         | 6.0         | 8.2         | 56.3       | 16.7         | 75.0        | 15.9        | 191.0       | 254.7             |
|      | 耳づり | 0           |             |             |             |            |              |             |             |             |                   |
|      | 丸 籠 | 0           |             |             |             |            |              |             |             |             |                   |
|      | 計   | 1           |             |             |             |            |              |             |             |             |                   |
|      | 平均  |             | 8.4         | 6.0         | 8.2         | 56.3       | 16.7         | 75.0        | 15.9        | 191.0       | 254.7             |
| 蓬 田  | パール | 4           | 5.0         | 4.9         | 9.0         | 84.9       | 27.6         | 50.8        | 10.8        | 108.0       | 241.0             |
|      | 耳づり | 0           |             |             |             |            |              |             |             |             |                   |
|      | 丸 籠 | 0           |             |             |             |            |              |             |             |             |                   |
|      | 計   | 4           |             |             |             |            |              |             |             |             |                   |
|      | 平均  |             | 5.0         | 4.9         | 9.0         | 84.9       | 27.6         | 50.8        | 10.8        | 108.0       | 241.0             |
| 後 潟  | パール | 2           | 1.1         | 0.0         | 9.8         | 106.1      | 34.8         | 44.4        | 11.4        | 114.3       | 260.2             |
|      | 耳づり | 0           |             |             |             |            |              |             |             |             |                   |
|      | 丸 籠 | 0           |             |             |             |            |              |             |             |             |                   |
|      | 計   | 2           |             |             |             |            |              |             |             |             |                   |
|      | 平均  |             | 1.1         | 0.0         | 9.8         | 106.1      | 34.8         | 44.4        | 11.4        | 114.3       | 260.2             |
| 青森市  | パール | 2           | 0.0         | 5.1         | 8.9         | 79.5       | 26.2         | 40.0        | 13.0        | 104.3       | 260.7             |
|      | 耳づり | 0           |             |             |             |            |              |             |             |             |                   |
|      | 丸 籠 | 1           | 5.5         | 2.0         | 9.3         | 98.7       | 34.4         | 40.0        | 11.4        | 91.0        | 227.5             |
|      | 計   | 3           |             |             |             |            |              |             |             |             |                   |
|      | 平均  |             | 2.4         | 3.7         | 9.1         | 88.1       | 29.8         | 40.0        | 12.3        | 98.4        | 245.9             |
| 平内町  | パール | 5           | 11.0        | 1.2         | 9.2         | 83.2       | 25.2         | 27.5        | 11.8        | 96.0        | 360.1             |
|      | 耳づり | 7           | 16.6        | 5.0         | 9.6         | 111.2      | 37.2         | 33.1        | 0.0         | 136.6       | 421.2             |
|      | 丸 籠 | 1           | 5.3         | 8.0         | 8.6         | 75.3       | 27.1         | 40.0        | 15.0        | 150.0       | 875.0             |
|      | 計   | 13          |             |             |             |            |              |             |             |             |                   |
|      | 平均  |             | 14.0        | 3.5         | 9.4         | 98.9       | 32.1         | 31.0        | 5.2         | 120.5       | 395.2             |
| 野辺地町 | パール | 0           |             |             |             |            |              |             |             |             |                   |
|      | 耳づり | 10          | 15.8        | 9.3         | 9.3         | 109.7      | 39.2         | 50.2        | 0.0         | 165.1       | 332.9             |
|      | 丸 籠 | 0           |             |             |             |            |              |             |             |             |                   |
|      | 計   | 10          |             |             |             |            |              |             |             |             |                   |
|      | 平均  |             | 15.8        | 9.3         | 9.3         | 109.7      | 39.2         | 50.2        | 0.0         | 165.1       | 332.9             |
| 横浜町  | パール | 0           |             |             |             |            |              |             |             |             |                   |
|      | 耳づり | 8           | 21.2        | 14.0        | 9.3         | 103.3      | 39.8         | 41.4        | 0.0         | 120.6       | 300.1             |
|      | 丸 籠 | 0           |             |             |             |            |              |             |             |             |                   |
|      | 計   | 8           |             |             |             |            |              |             |             |             |                   |
|      | 平均  |             | 21.2        | 14.0        | 9.3         | 103.3      | 39.8         | 41.4        | 0.0         | 120.6       | 300.1             |
| 田名部  | パール | 0           |             |             |             |            |              |             |             |             |                   |
|      | 耳づり | 0           |             |             |             |            |              |             |             |             |                   |
|      | 丸 籠 | 1           | 3.5         | 14.0        | 7.8         | 56.0       | 22.5         | 50.0        | 17.8        | 143.0       | 286.0             |
|      | 計   | 1           |             |             |             |            |              |             |             |             |                   |
|      | 平均  |             | 3.5         | 14.0        | 7.8         | 56.0       | 22.5         | 50.0        | 17.8        | 143.0       | 286.0             |
| むつ市  | パール | 0           |             |             |             |            |              |             |             |             |                   |
|      | 耳づり | 0           |             |             |             |            |              |             |             |             |                   |
|      | 丸 籠 | 4           | 0.0         | 8.3         | 8.2         | 64.2       | 24.7         | 47.9        | 14.6        | 140.1       | 296.4             |
|      | 計   | 4           |             |             |             |            |              |             |             |             |                   |
|      | 平均  |             | 0.0         | 8.3         | 8.2         | 64.2       | 24.7         | 47.9        | 14.6        | 140.1       | 296.4             |
| 川内町  | パール | 0           |             |             |             |            |              |             |             |             |                   |
|      | 耳づり | 0           |             |             |             |            |              |             |             |             |                   |
|      | 丸 籠 | 4           | 16.5        | 3.1         | 8.3         | 78.8       | 30.8         | 48.7        | 12.4        | 124.1       | 258.7             |
|      | 計   | 4           |             |             |             |            |              |             |             |             |                   |
|      | 平均  |             | 16.5        | 3.1         | 8.3         | 78.8       | 30.8         | 48.7        | 12.4        | 124.1       | 258.7             |
| 脇野沢村 | パール | 0           |             |             |             |            |              |             |             |             |                   |
|      | 耳づり | 0           |             |             |             |            |              |             |             |             |                   |
|      | 丸 籠 | 2           | 1.1         | 5.1         | 9.4         | 103.5      | 41.4         | 51.8        | 8.8         | 76.7        | 156.4             |
|      | 計   | 2           |             |             |             |            |              |             |             |             |                   |
|      | 平均  |             | 1.1         | 5.1         | 9.4         | 103.5      | 41.4         | 51.8        | 8.8         | 76.7        | 156.4             |
| 全 体  | パール | 14          | 7.0         | 2.1         | 9.2         | 86.5       | 27.2         | 37.2        | 11.8        | 104.7       | 308.3             |
|      | 耳づり | 25          | 18.7        | 10.4        | 9.4         | 106.9      | 38.9         | 41.0        |             | 134.9       | 341.6             |
|      | 丸 籠 | 13          | 9.5         | 5.4         | 8.3         | 74.9       | 28.9         | 47.8        | 13.3        | 127.5       | 270.1             |
|      | 計   | 52          |             |             |             |            |              |             |             |             |                   |
|      | 平均  |             | 13.9        | 7.4         | 9.1         | 94.3       | 33.9         | 42.0        | 12.6        | 126.7       | 316.0             |

表 2 - 2 青森市漁協秋季実態調査結果表 (成員：13年産員)

| 青森市漁協 |         | 調査点数<br>(点) | へい死率<br>(%) | 異常貝率<br>(%) | 殻 長<br>(cm) | 全重量<br>(g) | 軟体部重量<br>(g) | 連間隔<br>(cm) | 一段の数<br>(枚) | 一連の数<br>(枚) | 幹綱1m当<br>り収容数(枚) |
|-------|---------|-------------|-------------|-------------|-------------|------------|--------------|-------------|-------------|-------------|------------------|
| 奥 内   | パール     | 0           |             |             |             |            |              |             |             |             |                  |
|       | 耳づり     | 0           |             |             |             |            |              |             |             |             |                  |
|       | 丸籠      | 0           |             |             |             |            |              |             |             |             |                  |
|       | 計<br>平均 | 0           |             |             |             |            |              |             |             |             |                  |
| 油 川   | パール     | 0           |             |             |             |            |              |             |             |             |                  |
|       | 耳づり     | 0           |             |             |             |            |              |             |             |             |                  |
|       | 丸籠      | 0           |             |             |             |            |              |             |             |             |                  |
|       | 計<br>平均 | 0           |             |             |             |            |              |             |             |             |                  |
| 青 森   | パール     | 0           |             |             |             |            |              |             |             |             |                  |
|       | 耳づり     | 0           |             |             |             |            |              |             |             |             |                  |
|       | 丸籠      | 0           |             |             |             |            |              |             |             |             |                  |
|       | 計<br>平均 | 0           |             |             |             |            |              |             |             |             |                  |
| 造 道   | パール     | 0           |             |             |             |            |              |             |             |             |                  |
|       | 耳づり     | 0           |             |             |             |            |              |             |             |             |                  |
|       | 丸籠      | 0           |             |             |             |            |              |             |             |             |                  |
|       | 計<br>平均 | 0           |             |             |             |            |              |             |             |             |                  |
| 原 別   | パール     | 0           |             |             |             |            |              |             |             |             |                  |
|       | 耳づり     | 0           |             |             |             |            |              |             |             |             |                  |
|       | 丸籠      | 0           |             |             |             |            |              |             |             |             |                  |
|       | 計<br>平均 | 0           |             |             |             |            |              |             |             |             |                  |
| 野 内   | パール     | 2           | 0.0         | 5.1         | 8.9         | 79.5       | 26.2         | 40.0        | 13.0        | 104.3       | 260.7            |
|       | 耳づり     | 0           |             |             |             |            |              |             |             |             |                  |
|       | 丸籠      | 0           |             |             |             |            |              |             |             |             |                  |
|       | 計<br>平均 | 2           | 0.0         | 5.1         | 8.9         | 79.5       | 26.2         | 40.0        | 13.0        | 104.3       | 260.7            |
| 久 栗 坂 | パール     | 0           |             |             |             |            |              |             |             |             |                  |
|       | 耳づり     | 0           |             |             |             |            |              |             |             |             |                  |
|       | 丸籠      | 1           | 5.5         | 2.0         | 9.3         | 98.7       | 34.4         | 40.0        | 11.4        | 91.0        | 227.5            |
|       | 計<br>平均 | 1           | 5.5         | 2.0         | 9.3         | 98.7       | 34.4         | 40.0        | 11.4        | 91.0        | 227.5            |
| 全 体   | パール     | 2           | 0.0         | 5.1         | 8.9         | 79.5       | 26.2         | 40.0        | 13.0        | 104.3       | 260.7            |
|       | 耳づり     | 0           |             |             |             |            |              |             |             |             |                  |
|       | 丸籠      | 1           | 5.5         | 2.0         | 9.3         | 98.7       | 34.4         | 40.0        | 11.4        | 91.0        | 227.5            |
|       | 計<br>平均 | 3           | 2.4         | 3.7         | 9.1         | 88.1       | 29.8         | 40.0        | 12.3        | 98.4        | 245.9            |



表 2 - 3 平内町漁協秋季実態調査結果表 (成貝 : 13年産貝)

| 平内町漁協 |     | 調査点数<br>(点) | へい死率<br>(%) | 異常貝率<br>(%) | 殻 長<br>(cm) | 全重量<br>(g) | 軟体部重量<br>(g) | 連間隔<br>(cm) | 一段の数<br>(枚) | 一連の数<br>(枚) | 幹網1m当<br>り収容数(枚) |
|-------|-----|-------------|-------------|-------------|-------------|------------|--------------|-------------|-------------|-------------|------------------|
| 土 屋   | パール | 1           | 13.6        | 2.0         | 9.4         | 89.5       | 27.9         | 17.0        | 12.7        | 127.0       | 747.1            |
|       | 耳づり | 0           |             |             |             |            |              |             |             |             |                  |
|       | 丸 籠 | 0           |             |             |             |            |              |             |             |             |                  |
|       | 計   | 1           |             |             |             |            |              |             |             |             |                  |
|       | 平均  |             | 13.6        | 2.0         | 9.4         | 89.5       | 27.9         | 17.0        | 12.7        | 127.0       | 747.1            |
| 茂 浦   | パール | 3           | 8.1         | 0.7         | 9.5         | 90.1       | 29.1         | 30.0        | 12.6        | 100.6       | 335.3            |
|       | 耳づり | 0           |             |             |             |            |              |             |             |             |                  |
|       | 丸 籠 | 0           |             |             |             |            |              |             |             |             |                  |
|       | 計   | 3           |             |             |             |            |              |             |             |             |                  |
|       | 平均  |             | 8.1         | 0.7         | 9.5         | 90.1       | 29.1         | 30.0        | 12.6        | 100.6       | 335.3            |
| 浦 田   | パール | 0           |             |             |             |            |              |             |             |             |                  |
|       | 耳づり | 1           | 8.9         | 0.0         | 9.5         | 102.5      | 34.2         | 40.0        | 0.0         | 123.0       | 307.5            |
|       | 丸 籠 | 0           |             |             |             |            |              |             |             |             |                  |
|       | 計   | 1           |             |             |             |            |              |             |             |             |                  |
|       | 平均  |             | 8.9         | 0.0         | 9.5         | 102.5      | 34.2         | 40.0        | 0.0         | 123.0       | 307.5            |
| 東田沢   | パール | 1           | 16.7        | 2.0         | 8.5         | 67.0       | 16.0         | 25.0        | 9.8         | 78.0        | 312.0            |
|       | 耳づり | 1           | 5.7         | 4.0         | 9.6         | 116.5      | 39.1         | 20.0        | 0.0         | 107.0       | 535.0            |
|       | 丸 籠 | 0           |             |             |             |            |              |             |             |             |                  |
|       | 計   | 2           |             |             |             |            |              |             |             |             |                  |
|       | 平均  |             | 12.5        | 2.8         | 8.9         | 85.7       | 24.7         | 23.1        | 6.1         | 89.0        | 396.4            |
| 小 湊   | パール | 0           |             |             |             |            |              |             |             |             |                  |
|       | 耳づり | 3           | 23.1        | 5.2         | 9.7         | 109.7      | 35.0         | 34.2        | 0.0         | 127.2       | 375.9            |
|       | 丸 籠 | 0           |             |             |             |            |              |             |             |             |                  |
|       | 計   | 3           |             |             |             |            |              |             |             |             |                  |
|       | 平均  |             | 23.1        | 5.2         | 9.7         | 109.7      | 35.0         | 34.2        | 0.0         | 127.2       | 375.9            |
| 清水川   | パール | 0           |             |             |             |            |              |             |             |             |                  |
|       | 耳づり | 2           | 16.1        | 5.8         | 9.6         | 112.1      | 38.7         | 35.0        | 0.0         | 153.0       | 437.1            |
|       | 丸 籠 | 1           | 5.3         | 8.0         | 8.6         | 75.3       | 27.1         | 40.0        | 15.0        | 150.0       | 375.0            |
|       | 計   | 3           |             |             |             |            |              |             |             |             |                  |
|       | 平均  |             | 15.1        | 6.0         | 9.5         | 108.8      | 37.7         | 35.4        | 1.3         | 152.7       | 431.7            |
| 全 体   | パール | 5           | 11.0        | 1.2         | 9.2         | 83.2       | 25.2         | 27.5        | 11.8        | 96.0        | 360.1            |
|       | 耳づり | 7           | 16.6        | 5.0         | 9.6         | 111.2      | 37.2         | 33.1        | 0.0         | 136.6       | 421.2            |
|       | 丸 籠 | 1           | 5.3         | 8.0         | 8.6         | 75.3       | 27.1         | 40.0        | 15.0        | 150.0       | 375.0            |
|       | 計   | 13          |             |             |             |            |              |             |             |             |                  |
|       | 平均  |             | 14.0        | 3.5         | 9.4         | 98.9       | 32.1         | 31.0        | 5.2         | 120.5       | 395.2            |

表3-1 秋季実態調査結果表(稚貝:14年産貝)

| 全 湾  |     |     | 調査点数<br>(点) | へい死率<br>(%) | 異常貝率<br>(%) | 殻 長<br>(cm) | 全重量<br>(g) | 連間隔<br>(cm) | 一段の数<br>(枚) | 一連当たり<br>収容数(枚) | 幹綱1m当り<br>収容数(枚) |  |
|------|-----|-----|-------------|-------------|-------------|-------------|------------|-------------|-------------|-----------------|------------------|--|
| 平館村  | 養 殖 | 分散済 | 2           | 2.4         | 5.1         | 3.2         | 3.5        | 53.5        | 13.5        | 153.8           | 287.2            |  |
|      |     | 未分散 | 1           | 4.9         | 10.0        | 2.6         | 1.9        | 33.0        | 183.0       | 2,013.0         | 6,100.0          |  |
|      | 地まき | 分散済 | 0           |             |             |             |            |             |             |                 |                  |  |
|      |     | 未分散 | 0           |             |             |             |            |             |             |                 |                  |  |
|      | 計   |     | 3           |             |             |             |            |             |             |                 |                  |  |
|      | 平 均 |     |             | 2.5         | 5.4         | 3.2         | 3.4        | 52.3        | 23.1        | 259.7           | 618.0            |  |
| 蟹田町  | 養 殖 | 分散済 | 3           | 4.1         | 1.1         | 2.5         | 1.9        | 37.3        | 18.0        | 231.6           | 636.9            |  |
|      |     | 未分散 | 3           | 7.8         | 1.0         | 2.4         | 1.6        | 43.7        | 239.9       | 2,943.4         | 6,884.6          |  |
|      | 地まき | 分散済 | 0           |             |             |             |            |             |             |                 |                  |  |
|      |     | 未分散 | 0           |             |             |             |            |             |             |                 |                  |  |
|      | 計   |     | 6           |             |             |             |            |             |             |                 |                  |  |
|      | 平 均 |     |             | 7.0         | 1.0         | 2.4         | 1.7        | 42.3        | 191.1       | 2,346.8         | 5,510.1          |  |
| 蓬 田  | 養 殖 | 分散済 | 0           |             |             |             |            |             |             |                 |                  |  |
|      |     | 未分散 | 3           | 3.3         | 0.3         | 2.7         | 2.4        | 51.1        | 51.8        | 517.8           | 1,024.1          |  |
|      | 地まき | 分散済 | 0           |             |             |             |            |             |             |                 |                  |  |
|      |     | 未分散 | 0           |             |             |             |            |             |             |                 |                  |  |
|      | 計   |     | 3           |             |             |             |            |             |             |                 |                  |  |
|      | 平 均 |     |             | 3.3         | 0.3         | 2.7         | 2.4        | 51.1        | 51.8        | 517.8           | 1,024.1          |  |
| 後 潟  | 養 殖 | 分散済 | 2           | 4.6         | 0.0         | 3.3         | 4.0        | 50.0        | 11.9        | 119.2           | 238.9            |  |
|      |     | 未分散 | 2           | 3.2         | 0.0         | 2.9         | 2.8        | 40.9        | 100.3       | 1,003.3         | 2,330.1          |  |
|      | 地まき | 分散済 | 0           |             |             |             |            |             |             |                 |                  |  |
|      |     | 未分散 | 0           |             |             |             |            |             |             |                 |                  |  |
|      | 計   |     | 4           |             |             |             |            |             |             |                 |                  |  |
|      | 平 均 |     |             | 3.2         | 0.0         | 2.9         | 2.9        | 41.4        | 95.0        | 949.8           | 2,203.7          |  |
| 青森市  | 養 殖 | 分散済 | 9           | 1.2         | 2.7         | 3.1         | 3.6        | 22.2        | 20.5        | 171.1           | 799.8            |  |
|      |     | 未分散 | 9           | 2.8         | 1.7         | 3.0         | 3.3        | 26.3        | 98.2        | 875.6           | 3,568.5          |  |
|      | 地まき | 分散済 | 0           |             |             |             |            |             |             |                 |                  |  |
|      |     | 未分散 | 0           |             |             |             |            |             |             |                 |                  |  |
|      | 計   |     | 18          |             |             |             |            |             |             |                 |                  |  |
|      | 平 均 |     |             | 1.7         | 2.3         | 3.1         | 3.5        | 23.5        | 44.7        | 390.3           | 1,661.3          |  |
| 平内町  | 養 殖 | 分散済 | 21          | 3.9         | 0.9         | 3.4         | 4.5        | 28.5        | 16.0        | 134.8           | 522.5            |  |
|      |     | 未分散 | 22          | 3.9         | 0.1         | 3.0         | 3.4        | 30.6        | 103.5       | 844.1           | 3,080.8          |  |
|      | 地まき | 分散済 | 0           |             |             |             |            |             |             |                 |                  |  |
|      |     | 未分散 | 0           |             |             |             |            |             |             |                 |                  |  |
|      | 計   |     | 43          |             |             |             |            |             |             |                 |                  |  |
|      | 平 均 |     |             | 3.9         | 0.4         | 3.1         | 3.7        | 29.9        | 74.3        | 607.0           | 2,225.9          |  |
| 野辺地町 | 養 殖 | 分散済 | 2           | 5.7         | 0.0         | 3.4         | 4.0        | 41.8        | 14.4        | 143.6           | 344.0            |  |
|      |     | 未分散 | 4           | 1.2         | 0.4         | 3.4         | 4.2        | 43.8        | 63.9        | 638.8           | 1,478.1          |  |
|      | 地まき | 分散済 | 3           | 0.8         | 0.0         | 3.1         | 3.3        | 46.2        | 83.7        | 836.8           | 1,813.2          |  |
|      |     | 未分散 | 3           | 1.8         | 0.0         | 3.0         | 3.1        | 44.4        | 101.6       | 1,015.7         | 2,372.8          |  |
|      | 計   |     | 12          |             |             |             |            |             |             |                 |                  |  |
|      | 平 均 |     |             | 2.2         | 0.2         | 3.3         | 3.8        | 43.9        | 63.0        | 629.6           | 1,440.2          |  |
| 横浜町  | 養 殖 | 分散済 | 4           | 8.5         | 0.0         | 3.1         | 3.6        | 47.8        | 15.2        | 152.0           | 325.6            |  |
|      |     | 未分散 | 4           | 0.0         | 0.8         | 3.1         | 3.4        | 41.6        | 99.7        | 996.7           | 2,393.8          |  |
|      | 地まき | 分散済 | 0           |             |             |             |            |             |             |                 |                  |  |
|      |     | 未分散 | 0           |             |             |             |            |             |             |                 |                  |  |
|      | 計   |     | 8           |             |             |             |            |             |             |                 |                  |  |
|      | 平 均 |     |             | 5.6         | 0.3         | 3.1         | 3.5        | 45.6        | 44.3        | 443.0           | 1,038.0          |  |
| 田名部  | 養 殖 | 分散済 | 1           | 0.9         | 2.0         | 2.7         | 2.0        | 35.0        | 27.8        | 222.0           | 634.3            |  |
|      |     | 未分散 | 1           | 15.6        | 14.0        | 2.3         | 1.6        | 40.0        | 298.3       | 2,386.7         | 5,966.8          |  |
|      | 地まき | 分散済 | 0           |             |             |             |            |             |             |                 |                  |  |
|      |     | 未分散 | 0           |             |             |             |            |             |             |                 |                  |  |
|      | 計   |     | 2           |             |             |             |            |             |             |                 |                  |  |
|      | 平 均 |     |             | 6.6         | 6.6         | 2.5         | 1.8        | 36.9        | 131.8       | 1,054.6         | 2,685.2          |  |
| むつ市  | 養 殖 | 分散済 | 2           | 0.4         | 0.0         | 3.3         | 4.1        | 31.3        | 19.2        | 166.5           | 531.4            |  |
|      |     | 未分散 | 3           | 1.2         | 2.0         | 3.2         | 3.9        | 44.7        | 73.2        | 982.7           | 2,265.3          |  |
|      | 地まき | 分散済 | 2           | 6.1         | 3.3         | 3.0         | 3.0        | 42.8        | 45.1        | 379.7           | 917.4            |  |
|      |     | 未分散 | 1           | 0.6         | 0.0         | 3.3         | 4.2        | 50.0        | 158.3       | 1,266.4         | 2,532.8          |  |
|      | 計   |     | 8           |             |             |             |            |             |             |                 |                  |  |
|      | 平 均 |     |             | 2.3         | 1.7         | 3.2         | 3.7        | 42.5        | 68.3        | 711.7           | 1,621.9          |  |
| 川内町  | 養 殖 | 分散済 | 3           | 1.0         | 0.0         | 3.4         | 4.6        | 31.6        | 17.9        | 143.4           | 460.5            |  |
|      |     | 未分散 | 1           | 0.0         | 0.0         | 3.0         | 3.5        | 35.0        | 121.7       | 973.6           | 2,781.7          |  |
|      | 地まき | 分散済 | 3           | 0.7         | 0.6         | 3.0         | 3.3        | 46.8        | 72.8        | 682.7           | 1,456.9          |  |
|      |     | 未分散 | 0           |             |             |             |            |             |             |                 |                  |  |
|      | 計   |     | 7           |             |             |             |            |             |             |                 |                  |  |
|      | 平 均 |     |             | 0.7         | 0.5         | 3.0         | 3.5        | 43.8        | 68.2        | 624.5           | 1,403.4          |  |
| 脇野沢村 | 養 殖 | 分散済 | 3           | 0.0         | 4.5         | 3.4         | 4.4        | 40.0        | 15.2        | 122.4           | 305.9            |  |
|      |     | 未分散 | 1           | 0.4         | 0.0         | 3.3         | 3.8        | 35.0        | 94.0        | 752.0           | 2,148.6          |  |
|      | 地まき | 分散済 | 0           |             |             |             |            |             |             |                 |                  |  |
|      |     | 未分散 | 0           |             |             |             |            |             |             |                 |                  |  |
|      | 計   |     | 4           |             |             |             |            |             |             |                 |                  |  |
|      | 平 均 |     |             | 0.1         | 3.5         | 3.4         | 4.3        | 38.9        | 33.0        | 265.0           | 723.2            |  |
| 全 体  | 養 殖 | 分散済 | 52          | 3.5         | 1.6         | 3.2         | 3.9        | 31.8        | 17.3        | 152.2           | 555.2            |  |
|      |     | 未分散 | 54          | 3.4         | 0.5         | 3.0         | 3.2        | 34.8        | 102.0       | 929.9           | 2,947.2          |  |
|      | 地まき | 分散済 | 8           | 2.4         | 1.2         | 3.0         | 3.2        | 45.4        | 67.9        | 639.8           | 1,407.4          |  |
|      |     | 未分散 | 4           | 1.8         | 1.8         | 3.0         | 3.5        | 27.7        | 57.5        | 521.6           | 1,794.6          |  |
|      | 計   |     | 60          |             |             |             |            |             |             |                 |                  |  |
|      | 平 均 |     |             | 3.4         | 1.5         | 3.2         | 3.9        | 33.0        | 21.8        | 195.9           | 631.6            |  |
|      | 未分散 |     | 58          |             | 0.9         | 3.0         | 3.3        | 32.6        | 88.5        | 805.7           | 2,596.6          |  |

表3-2 青森市漁協秋季実態調査結果表（稚貝：14年産貝）

| 青森市漁協 |     |     | 調査点数<br>(点) | へい死率<br>(%) | 異常貝率<br>(%) | 殻長<br>(cm) | 全重量<br>(g) | 連間隔<br>(cm) | 一段の数<br>(枚) | 一連当たり<br>収容数(枚) | 幹綱1m当た<br>り収容数(枚) |  |
|-------|-----|-----|-------------|-------------|-------------|------------|------------|-------------|-------------|-----------------|-------------------|--|
| 奥内    | 養殖  | 分散済 | 3           | 0.9         | 0.0         | 2.9        | 2.6        | 28.2        | 17.2        | 149.2           | 532.3             |  |
|       |     | 未分散 | 3           | 4.1         | 2.3         | 3.1        | 3.2        | 28.1        | 74.3        | 515.4           | 1,682.9           |  |
|       | 地まき | 分散済 | 0           |             |             |            |            |             |             |                 |                   |  |
|       |     | 未分散 | 0           |             |             |            |            |             |             |                 |                   |  |
| 計     |     |     | 6           |             |             |            |            |             |             |                 |                   |  |
| 平均    |     |     |             | 2.9         | 1.5         | 3.0        | 3.0        | 28.2        | 54.0        | 385.0           | 1,273.2           |  |
| 油川    | 養殖  | 分散済 | 1           | 2.7         | 4.0         | 3.3        | 4.3        | 25.0        | 22.5        | 225.0           | 900.0             |  |
|       |     | 未分散 | 1           | 0.0         | 2.0         | 3.1        | 3.6        | 30.0        | 61.3        | 613.0           | 2,043.3           |  |
|       | 地まき | 分散済 | 0           |             |             |            |            |             |             |                 |                   |  |
|       |     | 未分散 | 0           |             |             |            |            |             |             |                 |                   |  |
| 計     |     |     | 2           |             |             |            |            |             |             |                 |                   |  |
| 平均    |     |     |             | 2.1         | 3.5         | 3.3        | 4.1        | 26.2        | 31.5        | 314.5           | 1,163.8           |  |
| 青森    | 養殖  | 分散済 | 1           | 1.1         | 0.0         | 2.9        | 3.5        | 20.0        | 18.1        | 181.0           | 905.0             |  |
|       |     | 未分散 | 1           | 2.4         | 4.0         | 2.6        | 2.5        | 20.0        | 153.7       | 1,537.0         | 7,685.0           |  |
|       | 地まき | 分散済 | 0           |             |             |            |            |             |             |                 |                   |  |
|       |     | 未分散 | 0           |             |             |            |            |             |             |                 |                   |  |
| 計     |     |     | 2           |             |             |            |            |             |             |                 |                   |  |
| 平均    |     |     |             | 1.3         | 0.6         | 2.9        | 3.4        | 20.0        | 37.5        | 374.7           | 1,873.6           |  |
| 造道    | 養殖  | 分散済 | 1           | 1.2         | 6.0         | 3.2        | 3.8        | 20.0        | 24.7        | 173.0           | 865.0             |  |
|       |     | 未分散 | 1           | 0.5         | 0.0         | 3.1        | 3.5        | 20.0        | 143.3       | 1,430.0         | 7,150.0           |  |
|       | 地まき | 分散済 | 0           |             |             |            |            |             |             |                 |                   |  |
|       |     | 未分散 | 0           |             |             |            |            |             |             |                 |                   |  |
| 計     |     |     | 2           |             |             |            |            |             |             |                 |                   |  |
| 平均    |     |     |             | 1.1         | 5.2         | 3.2        | 3.8        | 20.0        | 40.4        | 339.6           | 1,698.0           |  |
| 原別    | 養殖  | 分散済 | 1           | 0.0         | 0.0         | 3.6        | 6.2        | 30.0        | 11.9        | 131.0           | 436.7             |  |
|       |     | 未分散 | 1           | 3.3         | 0.0         | 3.3        | 4.1        | 30.0        | 94.0        | 1,034.0         | 3,446.7           |  |
|       | 地まき | 分散済 | 0           |             |             |            |            |             |             |                 |                   |  |
|       |     | 未分散 | 0           |             |             |            |            |             |             |                 |                   |  |
| 計     |     |     | 2           |             |             |            |            |             |             |                 |                   |  |
| 平均    |     |     |             | 2.2         | 0.0         | 3.4        | 4.8        | 30.0        | 66.6        | 733.0           | 2,443.3           |  |
| 野内    | 養殖  | 分散済 | 1           | 0.0         | 0.0         | 3.3        | 5.1        | 35.0        | 11.4        | 91.0            | 260.0             |  |
|       |     | 未分散 | 1           | 0.3         | 0.0         | 3.1        | 3.6        | 30.0        | 107.0       | 856.0           | 2,853.3           |  |
|       | 地まき | 分散済 | 0           |             |             |            |            |             |             |                 |                   |  |
|       |     | 未分散 | 0           |             |             |            |            |             |             |                 |                   |  |
| 計     |     |     | 2           |             |             |            |            |             |             |                 |                   |  |
| 平均    |     |     |             | 0.2         | 0.0         | 3.2        | 4.2        | 32.0        | 68.8        | 550.0           | 1,816.0           |  |
| 久栗坂   | 養殖  | 分散済 | 1           | 1.5         | 0.0         | 2.6        | 2.2        | 30.0        | 16.3        | 130.0           | 433.3             |  |
|       |     | 未分散 | 1           | 2.9         | 2.0         | 2.8        | 2.9        | 25.0        | 68.0        | 544.0           | 2,176.0           |  |
|       | 地まき | 分散済 | 0           |             |             |            |            |             |             |                 |                   |  |
|       |     | 未分散 | 0           |             |             |            |            |             |             |                 |                   |  |
| 計     |     |     | 2           |             |             |            |            |             |             |                 |                   |  |
| 平均    |     |     |             | 2.0         | 0.8         | 2.7        | 2.5        | 28.1        | 35.9        | 287.0           | 1,094.3           |  |
| 全体    | 養殖  | 分散済 | 9           | 1.2         | 2.7         | 3.1        | 3.6        | 22.2        | 20.5        | 171.1           | 799.8             |  |
|       |     | 未分散 | 9           | 2.8         | 1.7         | 3.0        | 3.3        | 26.3        | 98.2        | 875.6           | 3,568.5           |  |
|       | 地まき | 分散済 | 0           |             |             |            |            |             |             |                 |                   |  |
|       |     | 未分散 | 0           |             |             |            |            |             |             |                 |                   |  |
| 計     |     |     | 18          |             |             |            |            |             |             |                 |                   |  |
| 平均    |     |     |             | 1.7         | 2.3         | 3.1        | 3.5        | 23.5        | 44.7        | 390.3           | 1,661.3           |  |

表 3 - 3 平内町漁協秋季実態調査結果表 (稚貝)

| 平内町漁協 |     |     | 調査点数<br>(点) | へい死率<br>(%) | 異常貝率<br>(%) | 殻 長<br>(cm) | 全重量<br>(g) | 連間隔<br>(cm) | 一段の数<br>(枚) | 一連当たり<br>収容数(枚) | 幹綱1m当<br>り収容数(枚) |  |
|-------|-----|-----|-------------|-------------|-------------|-------------|------------|-------------|-------------|-----------------|------------------|--|
| 土 屋   | 養 殖 | 分散済 | 3           | 1.7         | 0.0         | 3.1         | 3.3        | 20.7        | 13.2        | 114.7           | 644.3            |  |
|       |     | 未分散 | 2           | 3.9         | 0.0         | 3.1         | 3.4        | 41.9        | 70.4        | 643.5           | 1,560.7          |  |
|       | 地まき | 分散済 | 0           |             |             |             |            |             |             |                 |                  |  |
|       |     | 未分散 | 0           |             |             |             |            |             |             |                 |                  |  |
| 計     |     |     | 5           |             |             |             |            |             |             |                 |                  |  |
| 平均    |     |     |             | 2.5         | 0.0         | 3.1         | 3.3        | 28.4        | 33.9        | 305.6           | 975.3            |  |
| 茂 浦   | 養 殖 | 分散済 | 4           | 0.4         | 0.8         | 3.0         | 3.3        | 29.1        | 11.7        | 95.7            | 330.2            |  |
|       |     | 未分散 | 4           | 0.8         | 0.0         | 3.0         | 3.0        | 28.0        | 58.9        | 474.9           | 1,677.9          |  |
|       | 地まき | 分散済 | 0           |             |             |             |            |             |             |                 |                  |  |
|       |     | 未分散 | 0           |             |             |             |            |             |             |                 |                  |  |
| 計     |     |     | 8           |             |             |             |            |             |             |                 |                  |  |
| 平均    |     |     |             | 0.7         | 0.2         | 3.0         | 3.0        | 28.3        | 46.2        | 373.4           | 1,317.1          |  |
| 浦 田   | 養 殖 | 分散済 | 1           | 18.1        | 8.0         | 3.6         | 4.9        | 40.0        | 14.5        | 116.0           | 290.0            |  |
|       |     | 未分散 | 2           | 12.0        | 1.8         | 3.2         | 3.8        | 42.2        | 75.3        | 602.0           | 1,482.9          |  |
|       | 地まき | 分散済 | 0           |             |             |             |            |             |             |                 |                  |  |
|       |     | 未分散 | 0           |             |             |             |            |             |             |                 |                  |  |
| 計     |     |     | 3           |             |             |             |            |             |             |                 |                  |  |
| 平均    |     |     |             | 14.9        | 4.8         | 3.4         | 4.3        | 41.2        | 46.0        | 367.8           | 897.6            |  |
| 東田沢   | 養 殖 | 分散済 | 3           | 1.7         | 0.9         | 2.9         | 2.9        | 32.2        | 13.1        | 104.9           | 370.9            |  |
|       |     | 未分散 | 3           | 0.4         | 0.0         | 2.8         | 2.7        | 23.2        | 128.5       | 1,027.9         | 4,680.8          |  |
|       | 地まき | 分散済 | 0           |             |             |             |            |             |             |                 |                  |  |
|       |     | 未分散 | 0           |             |             |             |            |             |             |                 |                  |  |
| 計     |     |     | 6           |             |             |             |            |             |             |                 |                  |  |
| 平均    |     |     |             | 0.7         | 0.2         | 2.8         | 2.8        | 25.0        | 106.0       | 848.4           | 3,842.4          |  |
| 小 湊   | 養 殖 | 分散済 | 6           | 4.5         | 0.5         | 3.7         | 6.0        | 24.4        | 18.0        | 151.7           | 646.2            |  |
|       |     | 未分散 | 5           | 1.7         | 0.1         | 3.3         | 4.2        | 28.0        | 121.0       | 967.7           | 3,751.3          |  |
|       | 地まき | 分散済 | 0           |             |             |             |            |             |             |                 |                  |  |
|       |     | 未分散 | 0           |             |             |             |            |             |             |                 |                  |  |
| 計     |     |     | 11          |             |             |             |            |             |             |                 |                  |  |
| 平均    |     |     |             | 3.0         | 0.3         | 3.5         | 5.0        | 26.4        | 74.0        | 595.6           | 2,335.4          |  |
| 清水川   | 養 殖 | 分散済 | 4           | 2.4         | 0.0         | 3.3         | 3.3        | 37.6        | 19.5        | 166.3           | 446.2            |  |
|       |     | 未分散 | 6           | 9.9         | 0.0         | 3.0         | 3.4        | 38.4        | 97.7        | 827.1           | 2,184.9          |  |
|       | 地まき | 分散済 | 0           |             |             |             |            |             |             |                 |                  |  |
|       |     | 未分散 | 0           |             |             |             |            |             |             |                 |                  |  |
| 計     |     |     | 10          |             |             |             |            |             |             |                 |                  |  |
| 平均    |     |     |             | 8.2         | 0.0         | 3.0         | 3.3        | 38.2        | 80.2        | 678.9           | 1,794.8          |  |
| 全 体   | 養 殖 | 分散済 | 21          | 3.9         | 0.9         | 3.4         | 4.5        | 28.5        | 16.0        | 134.8           | 522.5            |  |
|       |     | 未分散 | 22          | 3.9         | 0.1         | 3.0         | 3.4        | 30.6        | 103.5       | 844.1           | 3,080.8          |  |
|       | 地まき | 分散済 | 0           |             |             |             |            |             |             |                 |                  |  |
|       |     | 未分散 | 0           |             |             |             |            |             |             |                 |                  |  |
| 計     |     |     | 43          |             |             |             |            |             |             |                 |                  |  |
| 平均    |     |     |             | 3.9         | 0.4         | 3.1         | 3.7        | 29.9        | 74.3        | 607.0           | 2,225.9          |  |

表4 平成13、14年産貝保有数量調査結果（平成14年10月1日現在）

| 漁協・支所               | 養殖経営体数 | 13年産貝      |             |            |            |                |            |             |            | 14年産貝      |             |              |              |         |       |            |        |
|---------------------|--------|------------|-------------|------------|------------|----------------|------------|-------------|------------|------------|-------------|--------------|--------------|---------|-------|------------|--------|
|                     |        | 販売数量       |             |            | 現在保有数量     |                |            |             |            | 現在保有数量     |             |              |              |         |       |            |        |
|                     |        | 成員<br>(トン) | 半成員<br>(トン) | 小計<br>(トン) | 施設長<br>(m) | パールネット<br>(万枚) | 丸籠<br>(万枚) | 耳吊り<br>(万枚) | 小計<br>(万枚) | 施設長<br>(m) | 養殖用<br>(万枚) | 地まき用<br>(万枚) | 半成員用<br>(万枚) | 搬出用(万枚) |       | 小計<br>(万枚) |        |
|                     |        |            |             |            |            |                |            |             |            |            |             | 湾内           | 湾外           |         |       |            |        |
| 平館村                 | 55     | 1,549      | 2,328       | 3,877      | 103,440    |                |            |             | 0          | 88,200     | 679         |              | 3,280        |         |       | 3,959      |        |
| 蟹田町                 | 63     | 1,412      | 2,007       | 3,419      | 11,920     | 444            |            |             | 444        | 107,745    | 2,372       |              | 2,150        |         |       | 4,522      |        |
| 蓬田村                 | 51     | 3,564      | 1,665       | 5,229      | 17,160     | 609            |            |             | 609        | 55,000     | 1,190       | 153          | 3,816        |         |       | 5,159      |        |
| 後潟                  | 44     | 1,544      | 1,143       | 2,687      | 66,100     | 565            |            |             | 565        | 26,900     | 1,700       |              | 3,968        |         |       | 5,668      |        |
| 青森市                 | 奥内     | 58         | 1,340       | 2,601      | 3,941      | 13,000         | 409        |             |            | 409        | 78,400      | 461          |              | 5,795   |       |            | 6,256  |
|                     | 油川     | 18         | 1,391       | 1,481      | 2,872      | 37,300         | 33         |             |            | 33         | 37,300      | 800          |              | 730     |       |            | 1,530  |
|                     | 青森     | 3          | 57          | 165        | 222        | 5,600          |            |             |            | 0          | 5,200       | 60           |              | 540     |       |            | 600    |
|                     | 造道     | 5          | 84          | 255        | 339        | 13,400         | 5          |             |            | 5          | 14,300      | 175          |              | 540     |       |            | 715    |
|                     | 原別     | 12         | 600         | 658        | 1,258      | 23,400         |            |             |            | 0          | 23,400      |              |              | 1,310   |       |            | 1,310  |
|                     | 野内     | 21         | 155         | 351        | 506        | 18,100         | 349        | 284         |            | 633        | 17,200      | 482          |              | 463     |       |            | 945    |
|                     | 久栗坂    | 24         | 1,305       | 829        | 2,134      | 6,900          | 106        | 58          |            | 164        | 31,600      | 711          |              | 1,197   |       |            | 1,908  |
| 小計                  | 141    | 4,932      | 6,340       | 11,272     | 117,700    | 902            | 342        | 0           | 1,244      | 207,400    | 2,689       | 0            | 10,575       | 0       | 0     | 13,264     |        |
| 平内町                 | 土屋     | 50         | 4,332       | 405        | 4,737      | 72,600         | 310        |             |            | 450        | 62,900      | 1,388        | 98           | 670     |       |            | 2,136  |
|                     | 茂浦     | 72         | 3,419       | 819        | 4,238      | 184,600        | 897        | 15          | 112        | 1,024      | 50,400      | 1,858        |              |         |       |            | 1,858  |
|                     | 浦田     | 93         | 2,226       | 1,502      | 3,728      | 110,600        | 531        |             |            | 1,106      | 127,000     | 5,208        | 93           |         |       |            | 5,301  |
|                     | 東田沢    | 87         | 3,405       | 238        | 3,643      | 77,600         | 1,823      | 390         | 208        | 2,421      | 165,200     | 3,898        |              | 267     |       |            | 4,165  |
|                     | 小湊     | 160        | 5,316       | 719        | 6,035      | 251,550        | 302        | 5           | 1,124      | 1,431      | 153,000     | 6,101        |              | 1,758   |       |            | 7,859  |
|                     | 清水川    | 139        | 4,974       | 832        | 5,806      | 282,900        | 100        |             | 114        | 214        | 65,400      | 7,935        | 260          | 1,793   |       |            | 9,988  |
|                     | 小計     | 601        | 23,672      | 4,515      | 28,187     | 979,850        | 3,963      | 410         | 2,273      | 6,646      | 623,900     | 26,368       | 451          | 4,488   | 0     | 0          | 31,307 |
| 野辺地町                | 90     | 638        | 616         | 1,254      | 75,450     |                | 5          | 1,612       | 1,617      | 190,600    | 3,110       | 3,178        | 2,544        |         |       | 8,832      |        |
| 横浜町                 | 81     | 1,139      | 100         | 1,239      | 141,000    |                |            | 3,630       | 3,630      | 223,800    | 5,100       | 1,700        | 261          |         | 595   | 7,656      |        |
| 田名部                 | 2      |            | 4           | 4          | 1,200      | 4              | 18         |             | 22         | 1,800      | 109         |              | 35           |         |       | 144        |        |
| むつ市                 | 69     | 1,966      | 662         | 2,628      | 167,400    |                |            | 1,523       | 1,523      | 187,400    | 4,343       | 2,100        | 1,785        |         | 480   | 8,708      |        |
| 川内町                 | 68     | 20         | 122         | 142        | 75,200     | 98             | 2,031      | 61          | 2,190      | 98,300     | 1,998       | 3,914        | 527          |         |       | 6,439      |        |
| 脇野沢村                | 38     | 1,030      | 7           | 1,037      | 80,850     | 4              | 112        | 6           | 122        | 87,300     | 1,956       | 114          | 389          |         |       | 2,459      |        |
| 合計                  | 1,303  | 41,466     | 19,509      | 60,975     | 1,837,270  | 6,589          | 4,441      | 7,582       | 18,612     | 1,898,345  | 51,614      | 11,610       | 33,818       | 0       | 1,075 | 98,117     |        |
| 13年調査<br>(12・13年産貝) | 1,337  | 35,646     | 19,162      | 54,808     | 2,010,900  | 7,543          | 5,884      | 8,047       | 21,474     | 1,996,830  | 58,071      | 14,892       | 29,552       |         | 1,082 | 103,597    |        |
| 12年調査<br>(11・12年産貝) | 1,347  | 37,190     | 21,238      | 58,428     | 2,112,360  | 7,551          | 8,317      | 7,721       | 23,589     | 2,075,845  | 63,312      | 19,976       | 33,537       | 0       | 1,723 | 118,548    |        |
| 11年調査<br>(10・11年産貝) | 1,359  | 36,077     | 18,032      | 54,109     | 2,055,245  | 8,205          | 3,176      | 7,307       | 18,688     | 1,714,160  | 48,276      | 16,237       | 31,028       |         | 540   | 96,081     |        |
| 10年調査<br>(9・10年産貝)  | 1,436  | 38,206     | 23,084      | 61,290     | 2,054,875  | 8,717          | 3,919      | 7,545       | 20,181     | 2,106,685  | 49,290      | 16,695       | 28,381       |         | 438   | 94,804     |        |
| 9年調査<br>(8・9年産貝)    | 1,477  | 35,137     | 25,568      | 60,705     | 1,967,160  | 7,379          | 2,842      | 8,072       | 18,293     | 2,057,065  | 49,106      | 16,182       | 29,238       |         | 465   | 94,991     |        |
| 8年調査<br>(7・8年産貝)    | 1,585  | 23,401     | 36,074      | 59,475     | 2,003,220  | 8,948          | 3,387      | 7,298       | 19,633     | 1,853,230  | 51,541      | 18,355       | 24,859       |         | 1,291 | 96,046     |        |