

ホタテガイ垂下養殖実態調査－Ⅰ (平成9年5月)

工藤 敏博・小倉 大二郎・青山 宝蔵・三戸 芳典・川村 要

本調査は、陸奥湾におけるホタテガイの垂下養殖の実態を把握し、今後の適正養殖のための生産計画の指針とすることを目的に、昭和52年以降春秋の2回実施しているものである。

ここでは、5月に行われた春季調査の結果を報告する。なお、この調査の主体は陸奥湾内各漁業協同組合であり、むつ湾漁業振興会、沿岸市町村及び県が協力機関となっている。

1 養殖貝実態調査

調査内容

(1) 調査期間

平成9年5月26日～5月30日(延べ5日間)

(2) 調査対象組合

陸奥湾内(平館村～脇野沢村)23組合及び支所(連絡所)

(3) 調査対象貝

平成8年産貝

(4) 調査対象者、調査点及び調査個体数

表1のとおり

表1 調査対象者、調査点数及び調査個体数

養殖方法	延調査対象者(人)	調査点数
パールネット	44 (43)	65 (79)
耳吊り	41 (33)	62 (62)
丸籠	10 (7)	17 (11)
合計	95 (83)	144 (152)

()内は昨年度

調査方法

陸奥湾内の全養殖業者の5%を基準に調査対象者を無作為に抽出し、その調査対象者のホタテガイを沖採り(原則として1対象者当り2点)する際、連間隔を合わせて実測した。陸揚げされたホタテガイは、1点当たり20枚の殻長、全重量、軟体部重量を測定し、異常貝の出現割合は、1点当たり50枚から求め、へい死の割合は全数から求めた。

調査結果

昭和53年度から今年度までのへい死率、異常貝出現率の推移を図1及び表2に、今年度の漁協(支所)別実態調査結果を表3-1～2に、昭和56年度からの養殖方法別の殻長、全重量の推移を図2、3に示した。

今年度の全湾平均でのへい死率・異常貝出現率は、2.0%、3.6%と低いレベルにあり、特にへい死率は昭和58年度以降では最も低い値であった。養殖方法別のへい死率・異常貝出現率は、パールネットで2.1%・1.7%、耳吊りで2.2%・4.5%、丸籠で1.0%・7.4%であった。漁協別に見ると、平内町漁協東田沢支所(7.7%)、同土屋支所(6.9%)で比較的へい死率が高く、異常貝出現率は横浜町漁協(9.9%)、川内町漁協(8.3%)、むつ市漁協(7.0%)で比較的高い値であった。

全湾平均での殻長・全重量・軟体部重量は、8.1cm・62.9g・26.0g(去年同期7.6cm・53.2g・20.6g)

と昭和56年度以降最高の値を示した。養殖方法別の殻長・全重量・軟体部重量は、パールネットが8.0cm・56.3g・22.9g、耳吊りが8.4cm・72.8g・30.3g、丸籠が7.4cm・51.8g・21.9gで、特に耳吊りが大きい傾向にあった。

収容密度は、パールネットが14.6枚/段、耳吊りが159.2枚/連、丸籠が13.7枚/段（昨年同期パールネット15.9枚/段、耳吊り163.5枚/連、丸籠15.1枚/段）と昨年度より若干減少した。また垂下連の間隔も全体平均で42.6cmと昨年度（42.1cm）より若干広くなり、この結果幹綱1m当たりの収容枚数は、384.1枚/mとここ数年400枚/m台で推移してきたのに対し若干改善されはしたが、昭和60年以前には200枚/m台であったことと比べると依然過密な状態であると考えられた。

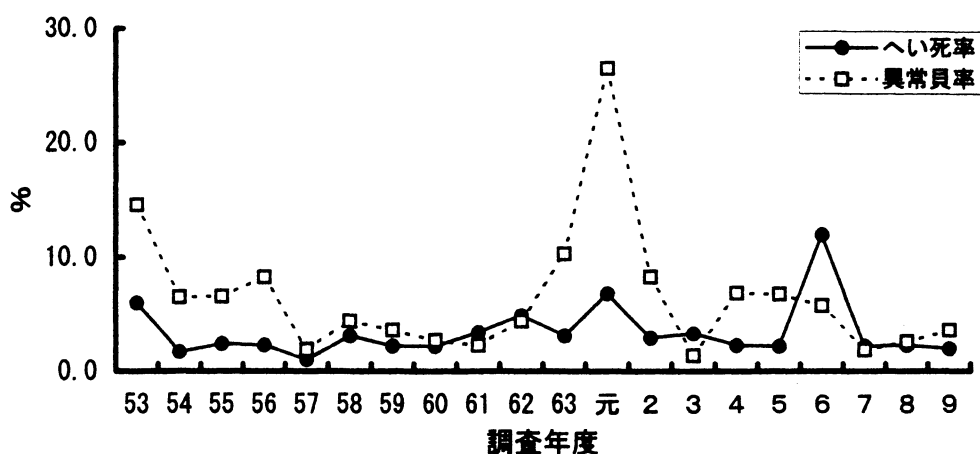


図1 へい死率及び異常貝出現率の推移

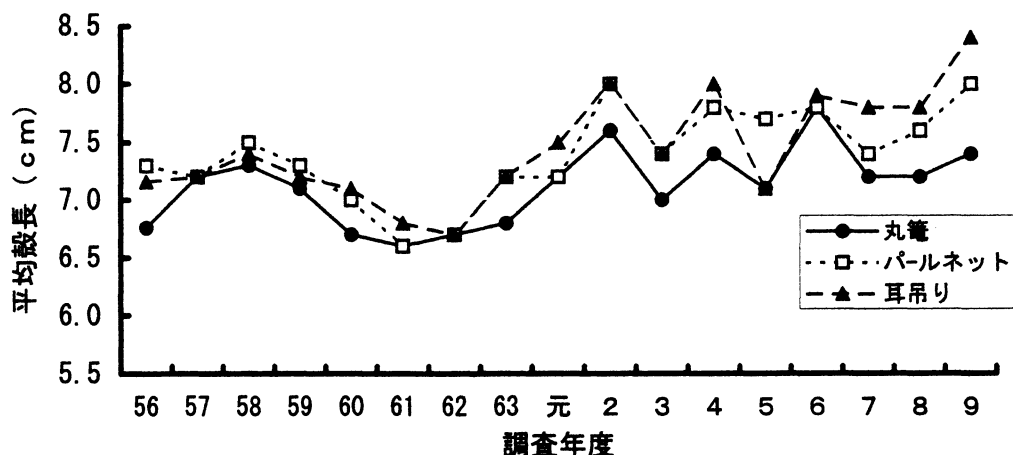


図2 養殖方法別平均殻長の推移

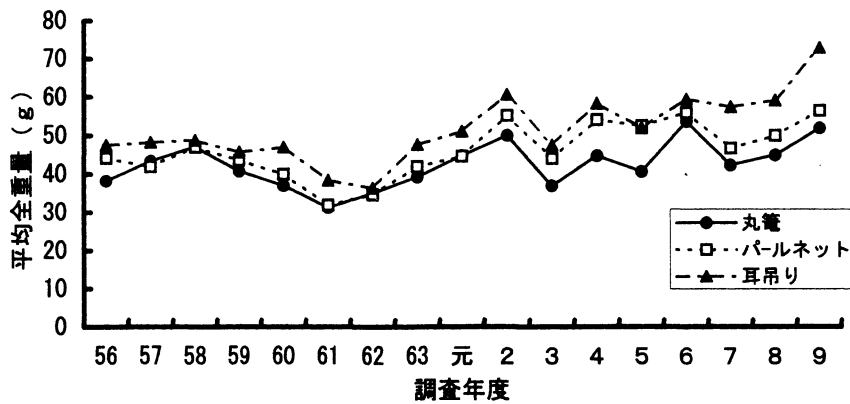


図3 養殖方法別平均全重量の推移

2 養殖数量・稚貝採取及び利用計画

調査内容

(1) 調査時期

平成9年5月

(2) 養殖数量調査

平成7年産及び平成8年産ホタテガイの販売済み数量及び養殖方法別保有数量を全養殖漁業者から聞き取り調査した（平成9年4月30日現在）。

(3) 稚貝採取及び利用計画

平成8年産ホタテガイ稚貝の採取及び利用計画数量等を全養殖漁業者から聞き取り調査した。（平成9年4月30日現在）

調査結果

養殖数量調査結果を表4～5に、稚貝採取予定数量及び利用計画を表6に示した。

(1) 7年産貝（表4）

平成9年4月30日現在、販売数量は稚貝が4,580万枚、半成貝が26,897トン、成貝が26,257トンであった。

保有数量は12,170万枚で、養殖方法別ではパールネットが445万枚（3.7%）、耳吊りが3,994万枚（32.8%）、丸籠が7,731万枚（63.5%）であった。

(2) 8年産貝（表5）

平成9年4月30日現在、地まき用に供出したものが17,213万枚、移出した稚貝が1,080万枚、販売済の半成貝が19,702万枚となっており、平成8年4月30日現在の保有数量は、パールネットが26,170万枚、耳吊りが22,692万枚、丸籠が5,473万枚、合計では54,336万枚であった。

(3) 9年産貝（表6）

1,650名が119,228万枚の稚貝採取を計画しており、1人当たりでは72.3万枚となっていた。その内訳は、養殖用が79,752万枚、移出用が500万枚、地まき用が20,214万枚であった。養殖用では、半成貝用が30,247万枚（37.9%）、成貝用が24,892万枚（31.2%）、耳吊り用が24,613万枚（30.9%）であった。

表2 へい死率及び異常貝出現率の年度別推移

区分	調査年度	調査対象貝	上磯地区	青森地区	平内地区	上北地区	下北地区	全道平均
へい死	平成9年度	8年産貝	1.3 (0.8 ~ 2.0)	1.1 (0 ~ 1.3)	3.3 (1.2 ~ 7.7)	1.6 (1.4 ~ 1.9)	1.1 (0.3 ~ 1.6)	2.0 (0 ~ 7.7)
	平成8年度	7年産貝	2.4 (0.7 ~ 3.3)	1.7 (0 ~ 7.5)	1.9 (0.2 ~ 12.8)	3.8 (1.9 ~ 6.0)	2.3 (0 ~ 10.8)	2.3 (0 ~ 12.8)
	平成7年度	6年産貝	1.6 (0.2 ~ 3.3)	1.3 (0 ~ 4.9)	2.8 (0.4 ~ 5.6)	1.7 (1.7 ~ 1.8)	2.4 (1.6 ~ 4.3)	2.2 (0 ~ 5.6)
	平成6年度	5年産貝	5.5 (3.5 ~ 9.1)	14.7 (6.7 ~ 40.0)	15.6 (13.0 ~ 17.2)	9.6 (6.3 ~ 12.8)	6.5 (0 ~ 20.0)	12.0 (0 ~ 40.0)
	平成5年度	4年産貝	1.4 (0.9 ~ 1.8)	2.3 (0.4 ~ 0.4)	2.6 (0.6 ~ 3.2)	2.5 (2.0 ~ 3.0)	2.1 (0.7 ~ 1.0)	2.2 (0.4 ~ 3.2)
	平成4年度	3年産貝	1.4 (0.7 ~ 1.7)	2.2 (1.1 ~ 6.8)	2.8 (1.8 ~ 4.6)	3.3 (3.3 ~ 3.4)	1.3 (0.8 ~ 1.9)	2.3 (0.7 ~ 6.8)
	平成3年度	2年産貝	0.5 (0.2 ~ 0.7)	1.4 (0 ~ 3.9)	5.8 (1.8 ~ 8.8)	1.7 (0.7 ~ 3.8)	1.8 (0 ~ 3.2)	3.3 (0 ~ 8.8)
	平成2年度	元年産貝	3.0 (0.4 ~ 4.6)	1.4 (1.1 ~ 2.1)	2.9 (1.5 ~ 7.9)	4.4 (3.8 ~ 5.1)	1.8 (0 ~ 2.3)	2.9 (0 ~ 7.9)
	平成元年度	63年産貝	13.6 (0 ~ 25.0)	13.8 (0 ~ 57.3)	4.2 (0 ~ 18.0)	3.6 (0.6 ~ 19.3)	6.0 (0 ~ 50.4)	6.8 (0 ~ 57.3)
	昭和63年度	62年産貝	2.7 (0 ~ 9.5)	4.2 (0 ~ 14.9)	3.5 (0 ~ 11.0)	2.1 (0.4 ~ 8.8)	1.0 (0 ~ 7.4)	3.1 (0 ~ 14.9)
	昭和62年度	61年産貝	6.6 (0 ~ 20.6)	6.2 (0 ~ 17.6)	5.2 (0 ~ 25.8)	3.0 (0 ~ 10.3)	2.1 (0 ~ 7.2)	4.9 (0 ~ 25.8)
	昭和61年度	60年産貝	2.7 (0 ~ 7.5)	1.2 (0 ~ 6.1)	4.6 (0 ~ 11.0)	3.8 (0 ~ 8.9)	0.3 (0 ~ 4.5)	3.4 (0 ~ 11.0)
	昭和60年度	59年産貝	5.5 (0 ~ 37.2)	1.8 (0 ~ 17.5)	1.5 (0 ~ 4.8)	1.8 (0 ~ 6.8)	1.8 (0 ~ 13.8)	2.2 (0 ~ 37.2)
	昭和59年度	58年産貝	2.1 (0 ~ 11.4)	2.3 (0 ~ 10.6)	2.2 (0 ~ 38.4)	1.8 (0 ~ 11.5)	1.7 (0 ~ 12.1)	2.2 (0 ~ 43.8)
	昭和58年度	57年産貝	2.1 (0 ~ 12.4)	2.2 (0 ~ 15.1)	4.0 (0 ~ 43.8)	4.2 (0 ~ 22.3)	1.1 (0 ~ 7.6)	3.1 (0 ~ 43.8)
	昭和57年度	56年産貝	1.8 (0 ~ 67.0)	0.8 (0 ~ 8.2)	1.2 (0 ~ 7.1)	0.7 (0 ~ 2.6)	0.0 (0 ~ 2.0)	1.0 (0 ~ 67.0)
	昭和56年度	55年産貝	5.5 (0 ~ 36.7)	3.0 (0 ~ 43.5)	1.8 (0 ~ 17.7)	1.0 (0 ~ 3.8)	0.5 (0 ~ 2.1)	2.3 (0 ~ 36.7)
	昭和55年度	54年産貝	0.2 (0 ~ 3.2)	12.3 (0 ~ 43.5)	3.5 (0 ~ 46.0)	0.1 (0 ~ 1.4)	0.3 (0 ~ 2.8)	2.4 (0 ~ 46.0)
	昭和54年度	53年産貝	0.8 (0 ~ 7.0)	1.2 (0 ~ 10.0)	1.5 (0 ~ 36.0)	4.9 (0 ~ 17.0)	1.6 (0 ~ 26.0)	1.7 (0 ~ 36.0)
	昭和53年度	52年産貝	12.0 (0 ~ 57.0)	4.0 (0 ~ 30.0)	6.0 (0 ~ 69.0)	0.2 (0 ~ 0.6)	5.0 (0 ~ 17.0)	6.0 (0 ~ 69.0)
異常貝	平成9年度	8年産貝	3.0 (0.8 ~ 5.0)	0.4 (0 ~ 3.0)	2.3 (0.5 ~ 6.2)	7.6 (5.7 ~ 9.9)	6.4 (2.7 ~ 8.3)	3.6 (0 ~ 9.9)
	平成8年度	7年産貝	2.2 (0.1 ~ 4.8)	0.4 (0 ~ 8.0)	2.3 (0 ~ 21.0)	1.2 (1.0 ~ 1.5)	7.0 (1.0 ~ 26.0)	2.6 (0 ~ 26.0)
	平成7年度	6年産貝	1.3 (1.2 ~ 1.4)	0.2 (0 ~ 1.0)	2.4 (0.5 ~ 7.3)	3.5 (3.3 ~ 3.8)	1.4 (0.7 ~ 2.1)	1.9 (0 ~ 7.3)
	平成6年度	5年産貝	5.7 (3.2 ~ 10.0)	5.7 (0 ~ 27.0)	7.5 (2.7 ~ 16.0)	2.8 (2.7 ~ 2.9)	1.8 (0 ~ 6.1)	5.8 (0 ~ 27.0)
	平成5年度	4年産貝	2.0 (1.0 ~ 3.6)	4.3 (1.0 ~ 10.1)	3.9 (0.7 ~ 6.0)	17.4 (9.6 ~ 25.1)	8.8 (3.0 ~ 22.4)	6.8 (1.0 ~ 25.1)
	平成4年度	3年産貝	4.3 (3.1 ~ 8.0)	7.0 (0 ~ 38.1)	5.0 (2.3 ~ 10.3)	12.9 (11.8 ~ 14.3)	12.7 (1.4 ~ 32.0)	6.9 (0 ~ 38.1)
	平成3年度	2年産貝	1.6 (0 ~ 3.7)	1.1 (0 ~ 3.0)	1.3 (0 ~ 3.2)	1.6 (0.4 ~ 2.2)	0.4 (0 ~ 2.0)	1.4 (0 ~ 3.2)
	平成2年度	元年産貝	10.7 (3.0 ~ 22.8)	6.3 (4.8 ~ 11.6)	6.2 (3.7 ~ 8.6)	11.9 (5.2 ~ 19.3)	15.8 (0 ~ 23.0)	8.3 (0 ~ 23.0)
	平成元年度	63年産貝	41.4 (2.0 ~ 78.0)	46.5 (6.0 ~ 92.0)	20.1 (0 ~ 88.0)	23.0 (6.0 ~ 86.0)	18.7 (0 ~ 88.0)	26.5 (0 ~ 92.0)
	昭和63年度	62年産貝	10.9 (0 ~ 42.0)	25.9 (0 ~ 70.0)	6.5 (0 ~ 38.0)	9.0 (2.0 ~ 20.0)	2.0 (0 ~ 12.0)	10.3 (0 ~ 70.0)
	昭和62年度	61年産貝	4.7 (0 ~ 16.0)	5.5 (0 ~ 20.0)	4.8 (0 ~ 36.0)	3.0 (0 ~ 8.0)	2.4 (0 ~ 12.0)	4.4 (0 ~ 36.0)
	昭和61年度	60年産貝	2.0 (0 ~ 6.0)	2.1 (0 ~ 32.0)	2.7 (0 ~ 14.0)	2.1 (0 ~ 6.0)	1.4 (0 ~ 8.0)	2.3 (0 ~ 32.0)
	昭和60年度	59年産貝	5.1 (0 ~ 44.0)	2.8 (0 ~ 8.0)	1.9 (0 ~ 12.0)	2.0 (0 ~ 8.0)	4.5 (0 ~ 14.0)	2.7 (0 ~ 44.0)
	昭和59年度	58年産貝	4.3 (0 ~ 48.0)	3.0 (0 ~ 25.0)	2.6 (0 ~ 24.0)	9.8 (0 ~ 38.0)	3.5 (0 ~ 26.0)	3.8 (0 ~ 48.0)
	昭和58年度	57年産貝	2.4 (0 ~ 22.0)	4.7 (0 ~ 58.0)	5.4 (0 ~ 58.0)	5.5 (0 ~ 14.0)	1.6 (0 ~ 24.0)	4.4 (0 ~ 58.0)
	昭和57年度	56年産貝	5.1 (0 ~ 50.0)	2.0 (0 ~ 30.0)	1.3 (0 ~ 8.0)	1.1 (0 ~ 16.0)	2.8 (0 ~ 10.0)	1.9 (0 ~ 50.0)
	昭和56年度	55年産貝	17.8 (0 ~ 92.0)	15.3 (0 ~ 68.0)	4.0 (0 ~ 64.0)	5.8 (0 ~ 22.0)	6.3 (0 ~ 21.2)	8.3 (0 ~ 92.0)
	昭和55年度	54年産貝	4.5 (0 ~ 20.0)	22.6 (0 ~ 72.0)	8.9 (0 ~ 40.0)	3.0 (0 ~ 22.0)	2.3 (0 ~ 22.0)	6.6 (0 ~ 72.0)
	昭和54年度	53年産貝	5.9 (0 ~ 62.0)	12.0 (0 ~ 34.0)	3.0 (0 ~ 80.0)	5.4 (0 ~ 24.0)	5.6 (0 ~ 80.0)	5.6 (0 ~ 80.0)
	昭和53年度	52年産貝	23.0 (0 ~ 100)	14.0 (0 ~ 94.0)	13.0 (0 ~ 86.0)	3.0 (0 ~ 8.0)	13.0 (0 ~ 61.0)	14.6 (0 ~ 100)
地区別内訳			平館村・蟹田町・蓬田村	後潟・青森市	平内町	野辺地町・横浜町	むつ市・田名部川内町・鷹野沢村	

表3-1 春季実態調査結果(組合・養殖別)

漁協・支所	養殖方法 の区分	調査 点数	へい死率 (%)	異常貝率 (%)	殻長 (cm)	全重量 (g)	軟体部 重量(g)	連間隔 (cm)	収容数 (枚/段)	収容数 (枚/連)	1m当収 容数(枚)	
平館村	パール	8	0.8	5.0	7.7	48.8	20.5	82.5	16.0	166.9	202.3	
	耳吊り											
	丸籠 平均	8	0.8	5.0	7.7	48.8	20.5	82.5		166.9	202.3	
蟹田町	パール	7	1.2	0.8	7.8	51.9	19.5	48.6	15.2	193.3	397.9	
	耳吊り											
	丸籠 平均	7	1.2	0.8	7.8	51.9	19.5	48.6		193.3	397.9	
蓬田村	パール	6	2.0	2.8	8.1	58.4	24.2	51.7	14.7	146.7	283.9	
	耳吊り											
	丸籠 平均	6	2.0	2.8	8.1	58.4	24.2	51.7		146.7	283.9	
後 湯	パール	3	3.7	0.0	7.8	53.4	22.1	31.7	15.9	159.3	503.2	
	耳吊り											
	丸籠 平均	4	2.9	0.0	7.7	52.6	21.6	35.0	31.3	313.0	695.6	
青 森 市	パール	6	0.6	0.0	8.3	60.5	25.0	30.8	16.8	143.8	466.5	
	耳吊り											
	丸籠 平均	6	0.6	0.0	8.3	60.5	25.0	30.8		143.8	466.5	
	油川	パール	2	0.0	0.1	7.6	50.3	19.9	22.5	15.4	154.0	684.4
		耳吊り										
		丸籠 平均	2	0.0	0.1	7.6	50.3	19.9	22.5		154.0	684.4
	青森	パール	2	0.0	0.9	7.6	46.5	19.0	30.0	17.8	150.5	501.7
		耳吊り										
		丸籠 平均	2	0.0	0.9	7.6	46.5	19.0	30.0		150.5	501.7
	造道	パール	2	0.7	0.0	7.8	50.0	20.8	30.0	15.3	152.5	508.3
		耳吊り										
		丸籠 平均	2	0.7	0.0	7.8	50.0	20.8	30.0		152.5	508.3
	原別	パール	2	2.0	3.0	8.0	53.8	23.0	30.0	20.7	206.5	688.3
		耳吊り										
		丸籠 平均	2	2.0	3.0	8.0	53.8	23.0	30.0		206.5	688.3
	野内	パール	1	0.0	0.0	8.6	71.0	28.1	35.0	10.3	82.0	234.3
		耳吊り										
		丸籠 平均	2	0.0	1.0	8.6	71.3	29.3	42.5	16.6	166.0	332.0
	久栗坂	パール	2	0.0	0.0	8.3	66.5	26.3	25.0	15.2	121.0	484.0
		耳吊り	2	2.7	0.0	8.8	80.5	29.5	47.5		177.0	372.6
		丸籠 平均	4	1.4	0.0	8.6	73.5	27.9	36.3		149.0	428.3
	小 計	パール	17	0.5	0.5	8.1	57.0	23.3	29.1	16.5	147.9	515.7
		耳吊り	2	2.7	0.0	8.8	80.5	29.5	47.5		177.0	372.6
		丸籠	1	0.0	2.0	8.5	71.5	30.4	50.0	16.6	166.0	332.0
平均		20	0.7	0.5	8.2	60.0	24.3	32.0		151.7	492.2	

表3-2 春季実態調査結果(組合・養殖別)(続き)

漁協・支所	養殖方法 の区分	調査 点数	へい死率 (%)	異常貝率 (%)	殻長 (cm)	全重量 (g)	軟体部 重量(g)	連間隔 (cm)	収容数 (枚/段)	収容数 (枚/連)	1m当収 容数(枚)	
平 内 町	土屋	パール	2	12.4	0.0	8.1	55.3	22.2	27.5	15.7	144.0	523.6
		耳吊り	4	4.2	0.7	8.4	65.9	28.2	30.0		248.8	829.2
		丸籠 平均	6	6.9	0.5	8.3	62.4	26.2	29.2		213.9	727.3
	茂浦	パール	4	0.4	0.8	8.3	63.1	25.9	33.8	12.2	100.8	298.5
		耳吊り	4	2.0	4.1	8.3	67.6	28.8	32.0		214.3	669.5
		丸籠 平均	8	1.2	2.5	8.3	65.4	27.4	32.9		157.6	484.0
	浦田	パール	4	1.1	1.0	8.3	61.3	25.0	16.8	10.3	79.0	471.6
		耳吊り	5	1.2	1.4	8.1	63.6	25.2	25.6		138.0	539.1
		丸籠 平均	9	1.2	1.2	8.2	62.6	25.1	21.7		111.8	509.1
	東田沢	パール	5	9.2	1.0	8.3	61.3	25.0	16.8	10.3	79.0	471.6
		耳吊り	3	5.1	1.4	8.1	63.6	25.2	25.6		138.0	539.1
		丸籠 平均	8	7.7	1.2	8.2	62.2	25.1	20.1		101.1	496.9
	小湊	パール	1	0.9	0.0	7.9	52.5	35.5	70.0	13.3	106.0	151.4
		耳吊り	9	2.4	6.8	8.6	79.7	33.1	37.6		132.7	353.3
		丸籠 平均	10	2.3	6.1	8.5	77.0	33.3	40.8		130.0	333.1
	清水川	パール	3	2.4	2.7	8.9	81.7	30.2	41.7	12.8	117.3	281.6
		耳吊り	9	2.6	1.2	8.8	86.1	31.5	41.1		150.3	365.7
		丸籠 平均	12	2.6	1.6	8.8	85.0	31.2	41.3		142.1	344.7
	小計	パール	19	4.5	1.1	8.4	63.8	26.3	28.2	11.8	97.9	393.8
		耳吊り	34	2.7	3.0	8.5	74.6	29.7	34.2		161.9	493.5
丸籠 平均		53	3.3	2.3	8.4	70.7	28.5	32.0		138.9	457.7	
野辺地町	パール	12	1.4	5.7	8.5	74.1	33.5	52.7		157.5	299.1	
	耳吊り 丸籠 平均	12	1.4	5.7	8.5	74.1	33.5	52.7		157.5	299.1	
横浜町	パール	10	1.9	9.9	8.0	64.9	28.5	58.4		142.6	244.2	
	耳吊り 丸籠 平均	10	1.9	9.9	8.0	64.9	28.5	58.4		142.6	244.2	
田名部	パール	2	1.6	3.0	7.3	46.0	16.8	60.0	12.1	96.5	160.8	
	耳吊り 丸籠 平均	2	1.6	3.0	7.3	46.0	16.8	60.0		96.5	160.8	
むつ市	パール	3	0.5	4.0	7.0	41.7	15.3	40.0	16.0	127.7	319.2	
	耳吊り 丸籠 平均	7	1.9	8.3	7.1	49.1	20.5	48.6	12.6	119.9	246.8	
川内町	パール	8	0.3	8.3	7.6	51.9	22.3	50.0	12.2	121.8	243.5	
	耳吊り 丸籠 平均	8	0.3	8.3	7.6	51.9	22.3	50.0		121.8	243.5	
脇野沢村	パール	4	1.4	2.7	7.9	69.6	30.9	36.5		174.0	476.7	
	耳吊り 丸籠 平均	4	1.4	2.7	7.9	69.6	30.9	36.5		174.0	476.7	
全湾	パール	65	2.1	1.7	8.0	56.3	22.9	41.2	14.6	138.4	386.8	
	耳吊り	62	2.2	4.5	8.4	72.8	30.3	42.2		159.2	410.7	
	丸籠	17	1.0	7.4	7.4	51.8	21.9	49.1	13.7	134.9	276.7	
	平均	144	2.0	3.6	8.1	62.9	26.0	42.6		146.9	384.1	

表4 平成7年産貝養殖数量調査結果（平成9年4月30日現在）

漁協・支所	7年産貝								
	幹網総延長 (m)	現在保有数量				販売数量			
		丸籠 (万枚)	パールネット (万枚)	耳吊り (万枚)	小計 (万枚)	稚貝 (万枚)	半成貝 (トン)	成貝 (トン)	小計 (トン)
平館村	46,200						4,229	1,294	5,523
蟹田町	20,760	121	166		287		2,351	2,379	4,730
蓬田村	31,460	867			867		2,811	65	2,876
後潟	8年産に含まれる	86			86	78	1,676	530	2,206
青森市	奥内	14,450	622		622		4,111	891	5,002
	油川	40,700	2		2		2,404	9	2,413
	青森	400	10		10		175	44	219
	造道	1,600	50		50		314	58	372
	原別	22,800					1,060		1,060
	野内	14,300	216	11	227		159	164	323
	久栗坂	6,700	97	54	151		1,678	294	1,972
小計	100,950	997	65	1,062		9,901	1,460	11,361	
平内町	土屋	43,000	300		300		543	2,113	2,656
	茂浦	31,800	403		403		1,255	717	1,972
	浦田	68,200	492		492		522	1,268	1,790
	東田	80,200	440	205	645		223	3,620	3,843
	小湊	81,750	150	3	153		958	4,188	5,146
	清水川	180,750	825		825			396	396
小計	485,700	2,610	208	2,818		3,501	12,302	15,803	
野辺地町	46,475	54		54			841	1,096	1,937
横浜町	29,400					855	271	3,335	3,606
田名部	1,500	20	1	21			1		1
むつ市	28,200	2,718		2,718	3,647	809	1,556	2,365	
川内町	202,200	197		197		506	1,922	2,428	
脇野沢村	8年産に含まれる	62	5	15	82			319	319
合計	992,845	7,731	445	3,994	12,170	4,580	26,897	26,257	53,154

表5 8年度産貝養殖数量調査結果（平成9年4月30日現在）

漁協・支所	8年産貝												合計
	経営体数	幹網総延長	地まき供出		移出（稚貝）		販売（半成貝）		現在の保有数量				
			数量 （万枚）	時期 （年月）	数量 （万枚）	販売先	数量 （万枚）	販売先	丸籠 （万枚）	パールネット （万枚）	耳吊り （万枚）	小計 （万枚）	
平館村	64	92,520					377	県漁連		2,988		2,988	3,365
蟹田町	72	70,695					1,012	県漁連		2,448		2,448	3,460
蓬田村	58	163,350	228				402	県漁連		4,091		4,091	4,721
後潟	47	104,150	276				2,223	加工場		1,578		1,578	4,077
青森市	奥内	62	66,900				2,202	加工場	345	3,730		4,075	6,277
	油川	22	40,700		118		481	加工場		1,014		1,014	1,613
	青森	3	2,100				201	加工場		165		165	366
	造道	7	3,800				140	加工場		290		290	430
	原別	13	23,400				423	加工場		577		577	1,000
	野内	25	24,800						5	779		784	784
	久栗坂	27	22,000			23	755	加工場		1,067	180	1,247	2,025
小計	159	183,700	0		141	4,202		350	7,622	180	8,152	12,495	
平内町	土屋	57	88,300	114	8.12		479	県漁連		615	880	1,495	2,088
	茂浦	81	177,600				306	県漁連		1,260	1,618	2,878	3,184
	浦田	97	163,000	192	9.3		136	県漁連		1,465	2,318	3,783	4,111
	東田沢	101	275,400	294	9.3		236	県漁連	1,331	449	1,955	3,735	4,265
	小湊	188	461,700				469	県漁連	97	656	5,289	6,042	6,511
	清水川	154	213,600	259	9.3		508	県漁連		1,049	2,085	3,134	3,901
小計	678	1,379,600	859		0	2,134		1,428	5,494	14,145	21,067	24,060	
野辺地町	117	150,805	4,046	8.12			9,267	県漁連	118	625	2,969	3,713	17,025
横浜町	94	160,300	2,895	8.12	419	野牛	62	県漁連		201	4,158	4,359	7,735
田名部	7	4,200	375	9.4						13		13	388
むつ市	81	78,400	2,260	9.4	520	石持			1,550	469	4	2,023	4,803
川内町	78	203,000	5,810	8.12					1,960	591	52	2,603	8,413
脇野沢村	43	97,350	464	9.3			24	県漁連	67	51	1,184	1,302	1,790
合計	1,498	2,688,070	17,213		1,080		19,702		5,473	26,170	22,692	54,336	92,331
8年調査	7年産貝	2,647,150	12,915		1,162		5,321		5,195	33,564	23,044	61,803	81,201
7年調査	6年産貝	2,892,210	29,925		1,360		8,248		29,151	25,634	2,935	57,720	97,277
6年調査	5年産貝	2,621,360	18,988		300		8,920		25,340	23,578	4,868	4,868	81,994

表6 平成9年産稚貝採取数及び利用計画

漁協・支所	採取計画			養殖業者数 (人)	養殖用				利用計画				備考 地まき 利用率 (%)		
	経営体数 (人)	採苗数 (万枚)	1人当 採苗数 (万枚)		移出貝 (万枚)	養殖用			合計	地まき貝用					
						半成貝 (万枚)	成貝 (万枚)	耳吊り (万枚)		小計 (万枚)	数量 (万枚)	放流時期 (年月)		放流面積 (m^2)	放流密度 (枚/ m^2)
平館村	64	3,377	52.8	64	2,475	902		3,377					3,377		
蟹田町	72	4,320	60.0	72	1,780	2,540		4,320					4,320		
蓬田村	58	6,000	103.4	58	4,200	1,200		5,400	600	9.12	60.0	10.0	6,000	10.0	
後 潟	47	3,000	63.8	47	2,000	500		2,500	300	10.3	67.5	4.4	2,800	10.7	
青森市	奥内川	61	27,500	450.8	62	8,000	1,800	9,800					9,800		
	油川	22	1,500	68.2	22	1,150	350	1,500					1,500		
	青森	3	500	166.7	2	400	100	500					500		
	造道	7	800	114.3	7	600	200	800					800		
	原別	13	1,000	76.9	13	1,000		1,000					1,000		
	野内	25	1,100	44.0	25	500	600	1,100					1,100		
	久栗坂	23	2,060	89.6	27	1,500	360	2,060					2,060		
小計	154	34,460	223.8	158	13,150	3,410	200	16,760					16,760		
平内町	土屋	57	2,850	50.0	57	800	450	1,300		100	9.12	35.0	2.9	2,650	3.8
	茂浦	81	3,888	48.0	81	273	1,378	1,175	2,826	200	9.12	50.0	4.0	3,026	6.6
	浦田	97	5,635	58.1	97	800	2,300	2,341	5,441	194	10.3	70.0	2.8	5,635	3.4
	東田	101	7,139	70.7	101	1,000	3,336	2,500	6,836	303	10.3	62.0	4.9	7,139	4.2
	小湊	188	7,710	41.0	188	770	2,313	4,627	7,710	未定	未定	未定		7,710	-
	清水川	154	7,800	50.6	154	800	3,100	3,400	7,300	500	未定	未定		7,800	6.4
小計	678	35,022	51.7	678	4,443	12,877	15,343	32,663	1,297		217.0		33,960	3.8	
野辺地町	167	7,200	43.1	167			3,400	3,400		4,000	9.12	768.2	5.2	7,400	54.1
横浜町	94	7,900	84.0	94	200		4,200	4,400	500	3,000	9.12	300.0	10.0	7,900	38.0
田名部	7	400	57.1	6	3	22		25		375	10.3			400	93.7
むつ市	81	5,400	66.7	81	600	1,200		1,800		3,600	10.4	600.0	6.0	5,400	66.7
川内町	186	9,860	53.0	184	1,300	2,000	60	3,360		6,500	9.12	700.0	9.3	9,860	65.7
脇野沢村	42	2,289	54.5	42	96	241	1,410	1,747		542	10.3	160.0	3.4	2,289	23.7
合計	1,650	119,228	72.3	1,651	30,247	24,892	24,613	79,752	500	20,214		2,872.7		100,466	