

ウオダス 漁海況速報 No. 1895



発行日 平成27年11月2日

http://www.aomori-itc.or.jp/index.php?id=2184

発行 (地独) 青森県産業技術センター水産総合研究所

TEL:017-755-2155 FAX:017-755-2156

住所 〒039-3381 青森県東津軽郡平内町大字茂浦字月泊10

11月のウオダス発行予定

日	月	火	水	木	金	土
1	②	3	4	5	6	7
8	9	10	⑪	12	13	14
15	16	17	18	19	20	21
22	23	②4	25	26	27	28
29	30					

コラム ホンダワラ類の発生 流れ藻は稚魚や幼生を輸送する

○ 漁海況 □ 漁況

小 泊 (10月21~25日)			
スルメイカ	釣り	14隻	1,420.0kg
クロマグロ	延縄	7隻	138.4kg
ウスメバル	釣り	16隻	146.1kg

(10月26~31日)			
ウスメバル	釣り	9隻	31.3kg

下 前 (10月6~10日)			
スルメイカ	釣り	3隻	100.0kg
クロマグロ	延縄	5隻	204.9kg
ウスメバル	釣り	4隻	653.3kg

(10月11~15日)			
(対象魚種漁獲なし)			

(10月16~20日)			
スルメイカ	釣り	5隻	1,650.0kg
クロマグロ	延縄	3隻	227.4kg
ウスメバル	釣り	4隻	86.0kg

(10月21~25日)			
スルメイカ	釣り	1隻	15.0kg
クロマグロ	延縄	3隻	184.7kg
ウスメバル	釣り	2隻	14.5kg

(10月26~31日)			
(取りまとめ中)			

深 浦 (10月26~31日)			
スルメイカ	底曳網	1隻	50.0kg
ヤリイカ	定置網	2隻	8.4kg
(27.4kg)	底曳網	2隻	19.0kg
マダイ	定置網	8隻	84.7kg
(86.6kg)	底曳網	1隻	1.9kg
クロマグロ	釣り	11隻	990.9kg
ブリ	釣り	4隻	20.5kg
(2,976.1kg)	定置網	8隻	2,955.6kg
マダラ	底曳網	2隻	433.0kg
サバ類	定置網	5隻	451.6kg
サケ	定置網	9隻	6,894.5kg
ハタハタ	底曳網	2隻	159.5kg

三 厩 (10月26~31日)			
クロマグロ	釣り	1隻	350.0kg
サケ	定置網	1隻	27.0kg

鯿ヶ沢 (10月21~25日)			
スルメイカ	底曳網	2隻	258.0kg
ヤリイカ	底曳網	1隻	64.0kg
マダイ	釣り	5隻	5.1kg
(140.1kg)	底建網	2隻	0.6kg
	底曳網	3隻	124.4kg
	刺網	9隻	10.0kg
ブリ	釣り	4隻	59.4kg
サケ	底建網	6隻	397.8kg
(742.0kg)	底曳網	1隻	314.2kg
	刺網	13隻	30.0kg
アブラツノザメ	底曳網	1隻	13.2kg

(10月26~31日)			
ヤリイカ	底曳網	1隻	352.0kg
マダイ	底曳網	1隻	72.4kg
(78.4kg)	刺網	4隻	6.0kg
ブリ	底建網	1隻	16.4kg
サケ	底建網	4隻	385.4kg
(394.4kg)	刺網	4隻	9.0kg
アブラツノザメ	底曳網	1隻	70.0kg

大 戸 瀬 (新深浦) (10月1~20日)			
(対象魚種漁獲なし)			
(10月21~25日)			
マダイ	釣り	1隻	0.7kg
(25.1kg)	定置網	11隻	21.3kg
	刺網	2隻	3.1kg
クロマグロ	定置網	3隻	254.5kg
ブリ	定置網	24隻	346.2kg
マダラ	刺網	2隻	1.9kg
サバ類	釣り	1隻	2.2kg
(643.7kg)	定置網	5隻	641.5kg
サケ	定置網	91隻	7,638.1kg
(7,643.7kg)	底建網	1隻	2.6kg
	刺網	1隻	3.0kg

(10月26~31日)			
(取りまとめ中)			

佐 井 (10月26~31日)			
(取りまとめ中)			

平 館 (外ヶ浜) (10月26~31日)			
ヤリイカ	定置網	52隻	841.5kg
マダイ			121.3kg
ブリ			700.5kg
マアジ			398.0kg
マイワシ			5.0kg
サバ類			2,670.0kg
サケ			258.6kg

大 畑 (10月26~31日)			
スルメイカ	釣り	81隻	15,705.0kg
(17,496.0kg)	定置網	9隻	1,686.0kg
	底建網	2隻	105.0kg
ヤリイカ	定置網	18隻	516.1kg
(643.6kg)	底建網	15隻	127.5kg
マダイ	定置網	9隻	133.0kg
(149.0kg)	底建網	12隻	15.8kg
	籠	1隻	0.2kg
クロマグロ	定置網	1隻	8.5kg
ブリ	定置網	18隻	189.8kg
(193.3kg)	底建網	1隻	3.5kg
ウスメバル	釣り	2隻	5.0kg
サバ類	定置網	16隻	1,116.0kg
(1,141.0kg)	底建網	2隻	25.0kg
サケ	定置網	18隻	10,861.1kg
アブラツノザメ	延縄	2隻	1,703.0kg

八 戸 (10月26~31日)			
スルメイカ	釣り	79隻	14,960.0kg
(160,802.0kg)	底曳網	55隻	145,842.0kg
ヤリイカ	定置網	6隻	7.0kg
ブリ	定置網	25隻	2,349.0kg
(1,354,759.0kg)	まき網	48隻	1,352,410.0kg
マダラ	底曳網	57隻	73,205.0kg
マイワシ	まき網	1隻	513,209.0kg
サバ類	定置網	25隻	3,039.0kg
(574,934.0kg)	まき網	10隻	571,895.0kg
サケ	定置網	25隻	35,093.0kg

尻 労 (10月26~31日)			
スルメイカ	釣り	1隻	385.0kg
クロマグロ	定置網	3隻	114.0kg
ブリ	定置網	1隻	24.0kg
マダラ	釣り	17隻	970.0kg
サケ	定置網	9隻	15,687.0kg

白 糠 (10月26~31日)			
スルメイカ	釣り	140隻	13,020.0kg
(13,095.0kg)	定置網	9隻	75.0kg
ヤリイカ	定置網	5隻	3.0kg
ブリ	定置網	13隻	4,735.4kg
ウスメバル	釣り	13隻	1.7kg
マダラ	釣り	52隻	1,886.2kg
サバ類	定置網	5隻	113.2kg
サケ	定置網	13隻	10,616.9kg

三 沢 (10月21~25日)			
スルメイカ	釣り	223隻	61,010.0kg
マダイ	釣り	1隻	8.2kg
ブリ	釣り	1隻	2.3kg
(784.3kg)	定置網	6隻	782.0kg
ウスメバル	釣り	1隻	10.0kg
(10.9kg)	刺網	1隻	0.9kg
マダラ	釣り	1隻	45.0kg
サバ類	定置網	1隻	2.4kg
サケ	定置網	7隻	12,061.7kg

(10月26~31日)			
スルメイカ	釣り	170隻	21,720.0kg
(21,830.8kg)	定置網	3隻	110.8kg
マダイ	定置網	2隻	3.6kg
ブリ	定置網	14隻	719.8kg
サバ類	定置網	8隻	133.5kg
サケ	定置網	12隻	10,840.7kg

沿岸各地の水温

日本海 13℃～17℃台
陸奥湾 15℃～17℃台

(10月26～31日)

津軽海峡 14℃～16℃台
太平洋 13℃～15℃台

今回は平均前回差が-1.0度となりました。前年と比べると、日本海で-1.2度、津軽海峡で-0.2度、陸奥湾では-0.7度、太平洋では-0.8度、平均前年差は-0.7度となっています。平年と比べると日本海、太平洋で「かなり低い」、津軽海峡で「はなはだ低い」、陸奥湾で「やや低い」となっています。

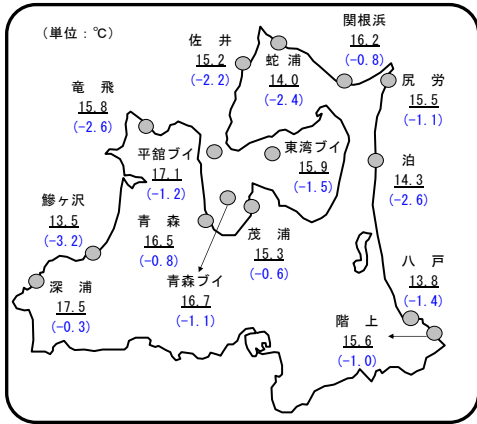


図 定地水温(10月26～31日) 平均值(平年差)ブイ1m

表 沿岸各地の水温(10月26～31日)

(単位:℃)

		水温	前回差	前年差	平年差
日本海	深浦	17.5	-0.9	-0.5	-0.3
	鰐ヶ沢	13.5	-2.0	-1.9	-3.2
	平均	15.5	-1.5	-1.2	-1.8
津軽海峡	竜飛	15.8	-0.8	+1.2	-2.6
	佐井	15.2	-1.4	-1.4	-2.2
	蛇浦	14.0	-0.5	-0.3	-2.4
	関根浜	16.2	-1.1	-0.5	-0.8
平均		15.3	-0.9	-0.2	-2.0
陸奥湾	青森	16.5	-1.1	-0.8	-0.8
	茂浦	15.3	-1.3	-0.3	-0.6
	平館ブイ	17.1	-1.0	-0.2	-1.2
	青森ブイ	16.7	-0.9	-0.7	-1.1
	東湾ブイ	15.9	-	-1.6	-1.5
	平均	16.3	-1.1	-0.7	-1.0
太平洋	尻労	15.5	-0.7	+0.2	-1.1
	泊	14.3	-1.3	-1.2	-2.6
	八戸	13.8	-0.9	-1.1	-1.4
	階上	15.6	-0.7	-1.2	-1.0
	平均	14.8	-0.9	-0.8	-1.5
全体平均		15.5	-1.0	-0.7	-1.5

太平洋の海況(10月28日～29日、表面水温分布)

概況: 沿岸水温は17℃台

○太平洋沿岸域の表面水温

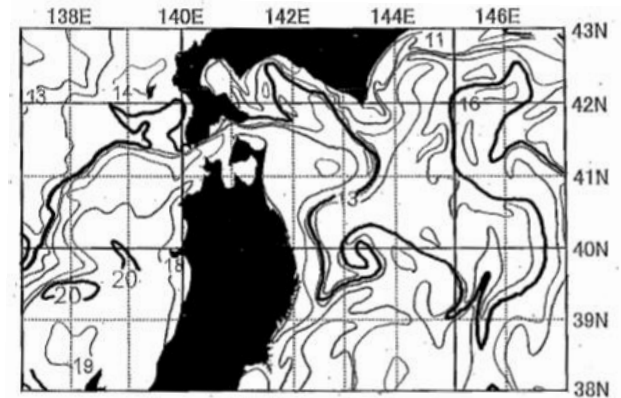
前回と比べ1度ほど低い水温となっています。これは前年同期と比べ1度ほど高い水温となっています。

日本海の場合(10月28日～29日、表面水温分布)

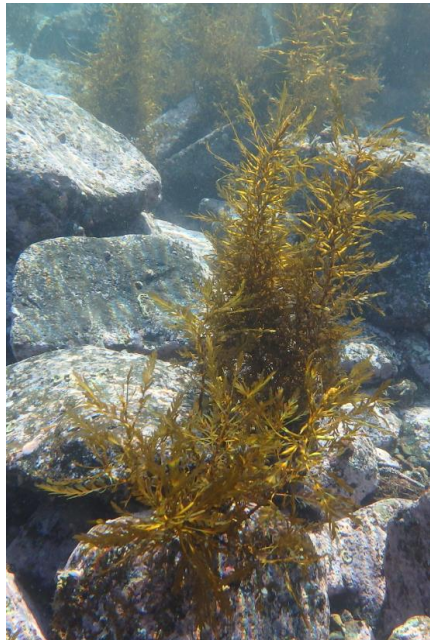
概況: 沿岸水温は18℃台

○日本海沿岸域の表面水温

前回と比べ1度ほど低い水温となっています。これは前年同期と比べほぼ同じ水温となっています。



資料: (社) 漁業情報サービスセンター 北部太平洋海況速報 第61号 10月30日発行



茂浦地区のアカモク(7月)



アカモク(メス)生殖器床と幼胚(小さいツブ)

○ホンダワラ類の発生

ホンダワラ類のアカモクは、一年生の海藻で雌雄別に生殖器床(せいしよくきしょう)という特別な生殖器官があり、卵や精子はその内で作られます。ゼリー状の膜に包まれた卵は、生殖器床上に放出されると雄の生殖器床から放出された精子と受精して幼胚になり、ある程度の発育すると海底に落下します。

落下後の幼胚は石やコンクリートなどに付着して、生長します。7月頃にはほとんどが枯れてしまっていますが、中には、生長途中で藻体が切れ、流れ藻となって海面を漂ったり、岸に流れついたりします。また流れ藻には、ウスメバルなどの稚魚や甲殻類の幼生が付随し、他の海域へ輸送する働きなどもあります。