

# ウオダス 漁海況速報 No. 1832

発行日 平成26年2月3日

http://www.aomori-itc.or.jp/index.php?id=2184

発行 (地独) 青森県産業技術センター水産総合研究所

TEL:017-755-2155 FAX:017-755-2156

住所 〒039-3381 青森県東津軽郡平内町大字茂浦字月泊10



2月のウオダス発行予定

日	月	火	水	木	金	土
						1
2	③	4	5	6	7	8
9	10	11	⑫	13	14	15
16	⑮	17	18	19	20	⑳
23	24	25	26	27	28	
	○	漁海況		□	漁況	

## ◎ナマコ増殖場調査

<b>小泊</b>	(1月26~31日)
(取りまとめ中)	

<b>下前</b>	(1月26~31日)
スルメイカ 釣り 1隻	160.0kg
ウスメバル 釣り 1隻	7.4kg

<b>鯨ヶ沢</b>	(1月26~31日)
(取りまとめ中)	

<b>大戸瀬</b>	(新深浦)	(1月26~31日)
(取りまとめ中)		

<b>深浦</b>	(1月26~31日)
ヤリイカ 釣り 1隻	3.0kg
(102.1kg)	2隻 1.5kg
	1隻 97.6kg
マダイ 定置網 4隻	10.9kg
(11.9kg)	1隻 1.0kg
	3隻 232.8kg
ブスメバル 定置網 1隻	0.3kg
(3.8kg)	2隻 3.5kg
マダラ 定置網 5隻	90.8kg
(304.2kg)	2隻 95.0kg
	3隻 118.4kg
サクラマスケ 定置網 5隻	528.1kg
	2隻 23.4kg
ハタハタ 底曳網 1隻	56.0kg

<b>三厩</b>	(1月26~31日)
ウスメバル 釣り 1隻	4.7kg

<b>平館</b>	(外ヶ浜)	(1月26~31日)
定置網 18隻		
ヤリイカ 46.0kg		
ブメバル 10.0kg		
マダラ 281.3kg		
サクラマスケ 31.3kg		
サケ 4.7kg		

<b>佐井</b>	(1月21~25日)
ヤリイカ 定置網 1隻	9.9kg
(63.8kg)	10隻 53.9kg
マダイ 定置網 10隻	18.2kg
ブメバル 底建網 4隻	128.9kg
(56.8kg)	5隻 52.6kg
	4隻 3.8kg
	1隻 0.4kg
マダラ 定置網 1隻	54.1kg
(686.6kg)	18隻 632.5kg
サバ類 底建網 1隻	10.0kg
サクラマスケ 底建網 9隻	205.2kg
サケ 底建網 2隻	40.5kg
アブラツノザメ 刺網 5隻	732.0kg

<b>佐井</b>	(1月26~31日)
ヤリイカ 定置網 1隻	3.0kg
(22.8kg)	3隻 19.8kg
マダイ 底建網 2隻	1.7kg
ウスメバル 底建網 4隻	2.8kg
マダラ 底建網 9隻	489.9kg
サクラマスケ 底建網 6隻	116.4kg
サケ 底建網 1隻	7.2kg

<b>尻労</b>	(1月26~31日)
(取りまとめ中)	

<b>白糠</b>	(1月26~31日)
ヤリイカ 釣り 26隻	1,023.0kg
ウスメバル 釣り 8隻	9.2kg
マダラ 釣り 8隻	4.7kg
サクラマスケ 釣り 8隻	25.7kg

<b>三沢</b>	(1月26~31日)
(取りまとめ中)	

<b>八戸</b>	(1月26~31日)
スルメイカ 定置網 2隻	18.0kg
(5,694.0kg)	42隻 5,676.0kg
ヤリイカ 定置網 2隻	31.0kg
マダラ 定置網 2隻	74.0kg
(94,415.0kg)	50隻 94,341.0kg
サケ 定置網 2隻	367.0kg

<b>大畑</b>	(1月21~25日)
ヤリイカ 定置網 11隻	824.8kg
(2,416.3kg)	17隻 1,591.5kg
マダイ 定置網 1隻	0.4kg
(4.1kg)	3隻 0.9kg
	1隻 2.8kg
クロマグロ 定置網 1隻	9.7kg
ウスメバル 刺網 4隻	34.4kg
(56.2kg)	6隻 2.4kg
	1隻 4.8kg
	2隻 14.6kg
マダラ 定置網 2隻	12.6kg
(67.8kg)	9隻 55.2kg
マイワシ 定置網 2隻	138.0kg
サクラマスケ 定置網 11隻	4.6kg
(83.6kg)	1隻 0.5kg
サケ 定置網 8隻	57.5kg

<b>大畑</b>	(1月26~31日)
ヤリイカ 釣り 2隻	12.0kg
(2,615.7kg)	14隻 2,082.8kg
	17隻 520.9kg
マダイ 定置網 5隻	4.7kg
(6.6kg)	5隻 1.9kg
クロマグロ 定置網 2隻	103.6kg
ブメバル 定置網 7隻	54.4kg
(128.7kg)	2隻 13.0kg
	15隻 42.0kg
	2隻 73.7kg
マダラ 定置網 3隻	18.8kg
(120.2kg)	14隻 101.4kg
マイワシ 定置網 2隻	57.0kg
(1.4kg)	1隻 1.0kg
サバ類 定置網 1隻	0.4kg
	1隻 0.4kg
サクラマスケ 定置網 14隻	103.2kg
(104.2kg)	1隻 1.0kg
サケ 底建網 10隻	72.4kg

## 沿岸各地の水温

(1月26～31日)

日本海 5℃～6℃台 津軽海峡 5℃～8℃台  
陸奥湾 4℃～9℃台 太平洋 5℃～7℃台

今回は平均前回差が-0.1度となりました。前年と比べると、日本海で+0.5度、津軽海峡で-0.1度、陸奥湾では-0.7度、太平洋では-0.3度、平均前年差は-0.3度となっています。平年と比べると、全海域で「やや低い」となっています。

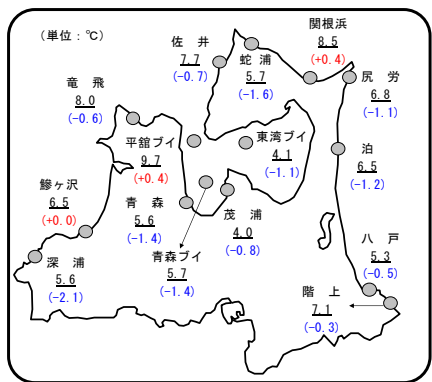


図 定地水温(1月26～31日) 平均值(平年差)ブイ1m

表 沿岸各地の水温 (1月26～31日) (単位:℃)

		水温	前回差	前年差	平年差
日本海	深浦	5.6	-0.3	-0.3	-2.1
	鱒ヶ沢	6.5	+0.9	+1.3	+0.0
	平均	6.1	+0.3	+0.5	-1.1
津軽海峡	竜飛	8.0	-0.2	-1.2	-0.6
	佐井	7.7	+0.4	+0.9	-0.7
	蛇浦	5.7	+0.3	-0.4	-1.6
	関根浜	8.5	-0.3	+0.4	+0.4
平均	7.5	+0.1	-0.1	-0.6	
陸奥湾	青森	5.6	-0.6	-1.6	-1.4
	茂浦	4.0	-0.1	-1.1	-0.8
	平館ブイ	9.7	+2.0	+0.5	+0.4
	青森ブイ	5.7	-0.3	-1.3	-1.4
	東湾ブイ	4.1	-1.0	-0.0	-1.1
	平均	5.8	-0.0	-0.7	-0.9
太平洋	尻労	6.8	-0.8	-0.6	-1.1
	泊	6.5	-1.1	-0.2	-1.2
	八戸	5.3	+0.0	-0.2	-0.5
	階上	7.1	-0.2	-0.2	-0.3
平均	6.4	-0.5	-0.3	-0.8	
全体平均	6.5	-0.1	-0.3	-0.9	

※蛇浦は27日のみの値

## 太平洋の海況 (1月29日～30日、表面水温分布)

概況：沿岸水温は8℃～9℃台

○太平洋沿岸域の表面水温

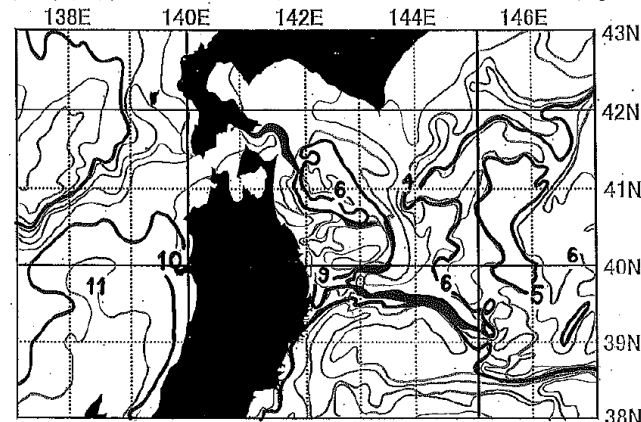
前回と比べほぼ同じ水温となっています。これは前年同期と比べほぼ同じ水温となっています。

## 日本海の海況 (1月29日～30日、表面水温分布)

概況：沿岸水温は8℃～9℃台

○日本海沿岸域の表面水温

前回と比べ1度ほど低い水温となっています。これは前年同期と比べほぼ同じ水温となっています。



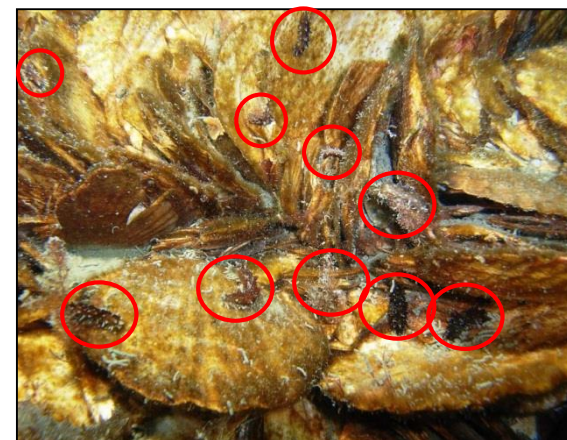
資料：(社)漁業情報サービスセンター 北部太平洋海況速報 第85号 1月31日発行

## ●ホタテガイ貝殻敷設によるナマコ増殖場調査

県内で漁獲されているマナモコは高値で取引され、青森県の重要な水産資源の一つです。県内各漁協では資源保護のために漁獲制限や禁漁期間を設けているほか、他に各沿岸部にマナモコ増殖場としてホタテガイの貝殻を敷設しています。野辺地町地先では、平成25年6月～7月にかけて水深約14mの場所に50m×80mの面積でホタテガイ貝殻を敷設し、当研究所が稚ナマコの発生状況を月1回程度調査しています。平成25年10月の調査では体長1cm程度の稚ナマコが1㎡あたり多い場所で187個体が確認されました。敷設したホタテガイ貝殻の隙間が稚ナマコの隠れ場所になっていることや、ホタテガイ貝殻に生えた珪藻が稚ナマコの餌になり、非常に環境の良い増殖場になっていると考えられました。



増殖場全景



生息している稚ナマコ