

ウオダス 漁海況速報 No. 1848

発行日 平成26年7月11日

http://www.aomori-itc.or.jp/index.php?id=2184

発行 (地独) 青森県産業技術センター水産総合研究所

TEL:017-755-2155 FAX:017-755-2156

住所 〒039-3381 青森県東津軽郡平内町大字茂浦字月泊10



7月のウオダス発行予定

日	月	火	水	木	金	土
		①	2	3	4	5
6	7	8	9	10	⑪	12
13	14	15	⑬	17	18	19
20	21	⑳	23	24	25	26
27	28	29	30	31		

○ 漁海況 □ 漁況

○ナマコと水温の関係 体色異常等について ○第2回日本海海況予報 7月~9月の見通し

小泊 (7月6~10日)

スルメイカ	釣り	46隻	20,475.0kg
クロマグロ	釣り	12隻	1,129.1kg
(4,997.6kg)	延縄	45隻	3,868.5kg
ウスメバル	釣り	37隻	698.2kg
(6,424.1kg)	延縄	16隻	1,765.6kg
	刺網	54隻	3,960.3kg

下前 (6月6~10日)

ウスメバル	釣り	3隻	18.2kg
(1,040.0kg)	刺網	9隻	1,021.8kg

(6月11~15日)

スルメイカ	釣り	7隻	1,160.0kg
ウスメバル	釣り	5隻	67.9kg
(720.3kg)	刺網	10隻	652.4kg

(6月16~20日)

スルメイカ	釣り	36隻	9,825.0kg
ウスメバル	釣り	12隻	119.1kg
(426.1kg)	刺網	12隻	307.0kg

(6月21~25日)

スルメイカ	釣り	65隻	17,625.0kg
ウスメバル	釣り	16隻	246.7kg
(1,281.7kg)	刺網	14隻	1,035.0kg

(6月26~30日)

スルメイカ	釣り	40隻	12,075.0kg
ウスメバル	釣り	2隻	22.5kg
(531.8kg)	刺網	10隻	509.3kg

(7月1~5日)

スルメイカ	釣り	58隻	31,280.0kg
クロマグロ	延縄	4隻	217.1kg
ウスメバル	釣り	5隻	71.2kg
(412.3kg)	刺網	5隻	341.1kg

(7月6~10日)

スルメイカ	釣り	81隻	43,205.0kg
クロマグロ	延縄	21隻	2,266.4kg
ウスメバル	釣り	11隻	371.5kg
(894.2kg)	刺網	5隻	522.7kg

三厩 (7月6~10日)

スルメイカ	釣り	1隻	300.0kg
マダイ	釣り	19隻	24.6kg
(70.9kg)	底建網	16隻	27.9kg
	刺網	26隻	18.4kg
クロマグロ	釣り	19隻	547.7kg
(110.8kg)	底建網	6隻	8.3kg
ウスメバル	底建網	10隻	0.3kg

(7月6~10日)

スルメイカ	釣り	3隻	1,760.0kg
マダイ	釣り	1隻	3.7kg
クロマグロ	釣り	2隻	110.0kg

大戸瀬 (新深浦) (6月16~20日)

スルメイカ	釣り	7隻	4,855.0kg
(4,893.5kg)	定置網	1隻	38.5kg
マダイ	定置網	44隻	579.7kg
(1,152.8kg)	底建網	65隻	563.5kg
	刺網	4隻	9.6kg
クロマグロ	定置網	4隻	231.5kg
ブリ	釣り	1隻	8.0kg
(1,590.5kg)	定置網	34隻	1,476.4kg
	底建網	28隻	106.1kg
ウスメバル	定置網	4隻	1.9kg
(13.0kg)	底建網	21隻	11.1kg
マダラ	底建網	2隻	6.4kg
(29.2kg)	底曳網	2隻	2.2kg
	刺網	4隻	20.6kg
マイワシ	定置網	1隻	20.0kg
サバ類	定置網	1隻	0.8kg
サクラマス	定置網	5隻	10.2kg

(6月21~25日)

スルメイカ	釣り	6隻	3,125.0kg
(3,163.5kg)	定置網	1隻	11.0kg
	底建網	1隻	27.5kg
ヤリイカ	定置網	1隻	0.1kg
マダイ	釣り	2隻	2.8kg
(705.3kg)	定置網	40隻	408.8kg
	底建網	49隻	263.1kg
	刺網	4隻	30.6kg
クロマグロ	定置網	3隻	119.4kg
ブリ	釣り	2隻	108.8kg
(1,586.8kg)	定置網	40隻	1,397.8kg
	底建網	16隻	80.2kg
ウスメバル	底建網	19隻	14.6kg
マダラ	底建網	1隻	2.4kg
(21.2kg)	刺網	6隻	18.8kg
サバ類	定置網	5隻	4.3kg
(13.6kg)	底建網	4隻	9.3kg
サクラマス	定置網	2隻	2.5kg

(6月26~30日)

スルメイカ	釣り	7隻	2,700.0kg
マダイ	釣り	5隻	453.3kg
(1,211.8kg)	定置網	42隻	372.3kg
	底建網	49隻	354.7kg
	刺網	6隻	31.0kg
	採貝	1隻	0.5kg
クロマグロ	定置網	9隻	886.8kg

大戸瀬 (新深浦) (6月26~30日)

ブリ	釣り	5隻	259.7kg
(788.3kg)	定置網	32隻	429.0kg
	底建網	19隻	99.6kg
ウスメバル	定置網	4隻	1.2kg
(4.5kg)	底建網	12隻	3.3kg
マダラ	底建網	2隻	3.6kg
(7.2kg)	刺網	4隻	3.4kg
	採貝	1隻	0.2kg
サバ類	定置網	4隻	3.3kg
(6.0kg)	底建網	2隻	2.7kg
サクラマス	定置網	1隻	1.6kg

(7月1~5日)

スルメイカ	釣り	6隻	2,135.0kg
(2,140.5kg)	底建網	1隻	5.5kg
マダイ	釣り	1隻	143.6kg
(556.8kg)	定置網	32隻	212.3kg
	底建網	24隻	186.6kg
	刺網	7隻	14.3kg
クロマグロ	釣り	1隻	13.6kg
(435.0kg)	延縄	3隻	421.4kg
ブリ	釣り	3隻	121.8kg
(281.2kg)	定置網	23隻	141.9kg
	底建網	6隻	17.5kg
ウスメバル	底建網	1隻	0.2kg
マダラ	刺網	5隻	14.6kg
サバ類	定置網	1隻	0.5kg
サクラマス	定置網	1隻	2.0kg

(7月6~10日)

スルメイカ	釣り	3隻	1,435.0kg
(469.4kg)	定置網	28隻	144.3kg
	底建網	41隻	315.7kg
	刺網	7隻	8.2kg
	採貝	1隻	1.2kg
クロマグロ	延縄	5隻	462.1kg
(790.9kg)	定置網	6隻	328.8kg
ブリ	釣り	5隻	32.9kg
(862.3kg)	定置網	27隻	691.7kg
	底建網	16隻	137.7kg
ウスメバル	底建網	4隻	0.9kg
マダラ	釣り	1隻	4.5kg
(11.3kg)	底建網	1隻	4.0kg
	刺網	4隻	2.8kg
サバ類	定置網	3隻	6.2kg
(9.5kg)	底建網	3隻	3.3kg

深浦 (7月1~5日)

スルメイカ	釣り	14隻	3,300.0kg
マダイ	定置網	15隻	420.1kg
(434.0kg)	底建網	5隻	10.0kg
	刺網	1隻	3.9kg
クロマグロ	定置網	1隻	407.0kg
ブリ	定置網	13隻	1,280.3kg
ウスメバル	釣り	14隻	520.5kg
サバ類	定置網	3隻	2.6kg

(7月6~10日)

スルメイカ	釣り	24隻	8,150.0kg
マダイ	定置網	17隻	268.2kg
(287.5kg)	底建網	3隻	3.3kg
	刺網	2隻	16.0kg
クロマグロ	定置網	11隻	7,404.9kg
ブリ	釣り	1隻	2.9kg
(2,220.3kg)	定置網	17隻	2,209.0kg
	底建網	2隻	4.0kg
	刺網	1隻	4.4kg
ウスメバル	釣り	16隻	471.5kg
サバ類	定置網	3隻	5.4kg

(7月6~10日)

マダイ	釣り	43隻	430.2kg
(777.5kg)	延縄	8隻	42.1kg
	定置網	7隻	104.5kg
	底建網	12隻	200.7kg
ブリ	釣り	10隻	94.0kg
(1,482.8kg)	延縄	1隻	9.5kg
	定置網	6隻	804.0kg
	底建網	7隻	568.4kg
	刺網	1隻	6.9kg
ウスメバル	定置網	4隻	14.1kg
(14.6kg)	底建網	1隻	0.2kg
	刺網	2隻	0.3kg

(7月6~10日)

マダイ	釣り	15隻	68.4kg
(73.7kg)	延縄	1隻	5.3kg
ブリ	釣り	1隻	2.6kg

平館 (外ヶ浜) (7月6~10日)

マダイ	釣り	129.3kg
ブリ	釣り	146.1kg
マイワシ	釣り	3.7kg
サバ類	釣り	9.2kg

(7月1~5日)

マダイ	釣り	43隻	430.2kg
(777.5kg)	延縄	8隻	42.1kg
	定置網	7隻	104.5kg
	底建網	12隻	200.7kg
ブリ	釣り	10隻	94.0kg
(1,482.8kg)	延縄	1隻	9.5kg
	定置網	6隻	804.0kg
	底建網	7隻	568.4kg
	刺網	1隻	6.9kg
ウスメバル	定置網	4隻	14.1kg
(14.6kg)	底建網	1隻	0.2kg
	刺網	2隻	0.3kg

(7月6~10日)

マダイ	釣り	15隻	68.4kg
(73.7kg)	延縄	1隻	5.3kg
ブリ	釣り	1隻	2.6kg

白糠 (7月6~10日)

スルメイカ	釣り	107隻	5,815.0kg
マダイ	釣り	18隻	0.6kg
ウスメバル	釣り	53隻	130.2kg
マダラ	釣り	19隻	38.0kg

大畑 (7月1~5日)

スルメイカ	釣り	6隻	335.0kg
ヤリイカ	定置網	7隻	7.6kg
マダイ	定置網	7隻	15.4kg
(16.7kg)	底建網	1隻	1.3kg
	定置網	2隻	84.0kg
クロマグロ	釣り	1隻	4.5kg
(407.1kg)	定置網	8隻	402.6kg
ウスメバル	釣り	4隻	10.9kg
(27.4kg)	底建網	2隻	1.3kg
	筥	2隻	15.2kg
サバ類	定置網	1隻	592.0kg
サクラマス	定置網	2隻	0.6kg

(7月6~10日)

サバ類	定置網	1隻	592.0kg
サクラマス	定置網	2隻	0.6kg

尻 (7月6~10日)

三沢	釣り	3隻	225.0kg
マダイ	定置網	2隻	8.2kg
クロマグロ	定置網	2隻	162.3kg
ブリ	定置網	3隻	4,148.0kg
ウスメバル	釣り	15隻	1,155.0kg
マダラ	釣り	1隻	30.0kg
サバ類	釣り	3隻	50.0kg
(67.1kg)	定置網	1隻	17.1kg
サクラマス	定置網	1隻	1.0kg

(7月6~10日)

サバ類	定置網	1隻	17.1kg
サクラマス	定置網	1隻	1.0kg

三厩 (7月1~5日)

スルメイカ	釣り	3隻	225.0kg
マダイ	定置網	2隻	8.2kg
クロマグロ	定置網	2隻	162.3kg
ブリ	定置網	3隻	4,148.0kg
ウスメバル	釣り	15隻	1,155.0kg
マダラ	釣り	1隻	30.0kg
サバ類	釣り	3隻	50.0kg
(67.1kg)	定置網	1隻	17.1kg
サクラマス	定置網	1隻	1.0kg

(7月6~10日)

サバ類	定置網	1隻	17.1kg
サクラマス	定置網	1隻	1.0kg

八戸 (7月6~10日)

スルメイカ	釣り	11隻	3,605.0kg
ブリ	定置網	5隻	450.0kg
サバ類	定置網	4隻	28.0kg

(7月6~10日)

サバ類	定置網	4隻	28.0kg
-----	-----	----	--------

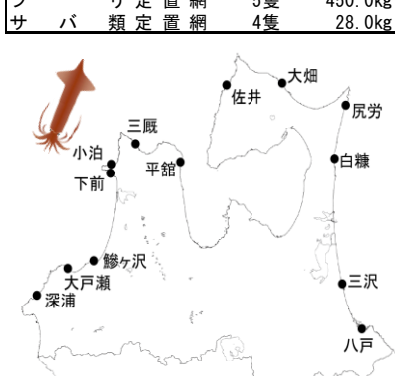


表 沿岸各地の水温 (7月6~10日)

沿岸各地の水温

(7月6~10日)

日本海 19℃~20℃台 津軽海峡 18℃台
 陸奥湾 19℃~20℃台 太平洋 14℃~17℃台

今回は平均前回差が+0.4度となりました。前年と比べると、日本海で-1.9度、津軽海峡で-0.8度、陸奥湾では-0.0度、太平洋では-0.1度、平均前年差は-0.5度となっています。平年と比べると日本海で「やや低い」、津軽海峡で「やや高い」、陸奥湾で「かなり高い」、太平洋で「やや高い」となっています。

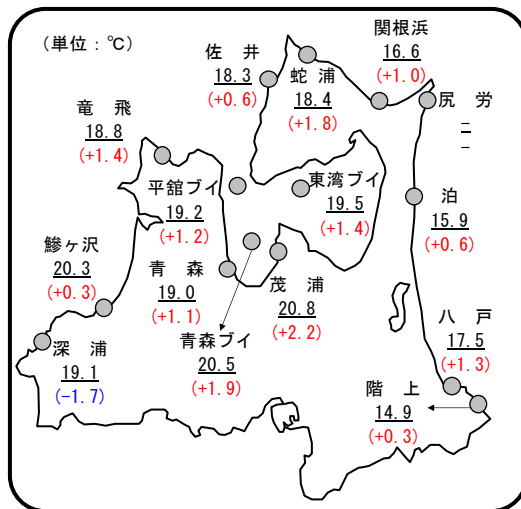


図 定地水溫(7月6~10日) 平均値(平年差)ブイ1m

		(単位: °C)			
		水温	前回差	前年差	平年差
日本海	深 浦	19.1	+0.5	-1.1	-1.7
	鱈ヶ沢	20.3	-0.6	-2.6	+0.3
	平均	19.7	-0.0	-1.9	-0.7
津軽海峡	竜 飛	18.8	-0.3	-0.9	+1.4
	佐 井	18.3	+0.3	-0.8	+0.6
	蛇 浦	18.4	+1.2	-0.9	+1.8
	関根浜	16.6	-0.2	-0.5	+1.0
平均		18.0	+0.3	-0.8	+1.2
陸奥湾	青 森	19.0	+0.2	+0.6	+1.1
	茂 浦	20.8	+0.8	-1.2	+2.2
	平館ブイ	19.2	+0.3	+0.0	+1.2
	青森ブイ	20.5	+0.9	+0.5	+1.9
	東湾ブイ	19.5	+0.0	-0.1	+1.4
平均		19.8	+0.4	-0.0	+1.6
太平洋	尻 労	-	-	-	-
	泊	15.9	+0.6	-0.6	+0.6
	八 戸	17.5	+1.0	+0.5	+1.3
	階 上	14.9	+1.4	-0.2	+0.3
平均		16.1	+1.0	-0.1	+0.8
全体平均		18.5	+0.4	-0.5	+1.0

※蛇浦は7日のみの値

太平洋の海況 (7月9日~10日、表面水温分布)

概況: 沿岸水温は16~17℃台

○太平洋沿岸域の表面水温

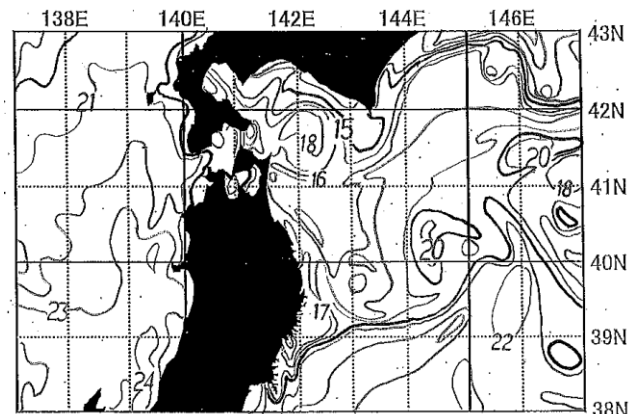
前回と比べ2度ほど水温となっています。これは前年同期と比べほぼ同じ水温となっています。

日本海の海況 (7月9日~10日、表面水温分布)

概況: 沿岸水温は20~21℃台

○日本海沿岸域の表面水温

前回と比べほぼ同じ水温となっています。これは前年同期と比べほぼ同じ水温となっています。



資料: (社) 漁業情報サービスセンター 北部太平洋海況速報 第30号 7月11日発行

○ナマコと水温の関係

ナマコは水温の影響を強く受ける生物で、水温20℃以上になると活動が大幅に低下することが知られています(夏眠と言います)。飼育実験の結果、高水温期ではナマコの体重が大幅に減少することか確認されました。

また、水温が低下する際に一部のナマコに体色異常が生じましたが、その原因として、夏眠によるダメージからの回復の程度が個体により異なり、低水温に対応できないナマコに体色異常が生じたものと考えられました。

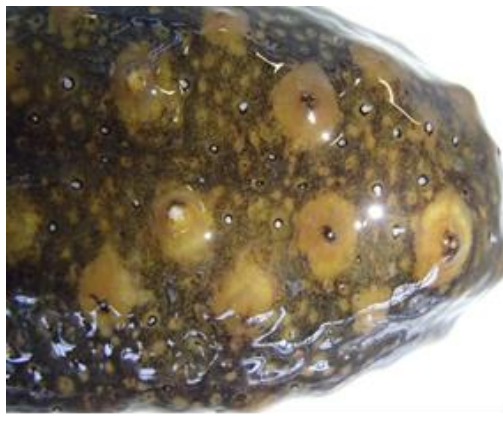


写真: 体色異常になったなまこ

○平成26年第2回日本海海況予報 (2014年7月~9月)

7月4日、(独) 水産総合研究センターは関係機関の情報を取りまとめ、下記の予報を発表しました。
 「今後の見通しのポイント(抜粋)」
 ・佐渡島~男鹿半島の暖水塊は沿岸沿いに北上しながら弱体化して男鹿半島西方に分布。
 ・津軽半島西方の暖水域は、津軽海峡を通過して消滅。
 ・入道埼沖の冷水域の張出しは、やや弱めで経過。
 ・対馬暖流の表面水温は「かなり高め」で経過。
 ・対馬暖流域の50m深水温は「平年並み」で経過。

