

ウオダス 漁海況速報 No. 1802

発行日 平成25年4月1日

http://www.aomori-itc.or.jp/index.php?id=2184

発行 (地独) 青森県産業技術センター水産総合研究所

TEL:017-755-2155 FAX:017-755-2156

住所 〒039-3381 青森県東津軽郡平内町大字茂浦字月泊10



4月のウオダス発行予定

| | | | | | | |
|----|----|----|----|----|----|----|
| 日 | 月 | 火 | 水 | 木 | 金 | 土 |
| | 1 | 2 | 3 | 4 | 5 | 6 |
| 7 | 8 | 9 | 10 | 11 | 12 | 13 |
| 14 | 15 | 16 | 17 | 18 | 19 | 20 |
| 21 | 22 | 23 | 24 | 25 | 26 | 27 |
| 28 | 29 | 30 | | | | |

○ 漁海況 □ 漁況

陸奥湾湾口海域のイカナゴ稚仔分布調査結果

| | |
|----------|------------|
| 小泊 | (3月26~31日) |
| (取りまとめ中) | |

| | |
|----------|--------------|
| 下前 | (3月21~25日) |
| ヤリイカ 棒受網 | 3隻 1,815.4kg |

| | |
|-----------------|---------------|
| 下前 | (3月26~31日) |
| ヤリイカ 釣り | 11隻 58.6kg |
| (3,070.7kg) 底建網 | 1隻 42.0kg |
| 棒受網 | 31隻 2,970.1kg |
| ウスメバル 釣り | 6隻 120.3kg |

| | |
|----------|------------|
| 鯨ヶ沢 | (3月26~31日) |
| (取りまとめ中) | |

| | | |
|----------|-------|------------|
| 大戸瀬 | (新深浦) | (3月26~31日) |
| (取りまとめ中) | | |

| | |
|-----------------|---------------|
| 深浦 | (3月26~31日) |
| ヤリイカ 定置網 | 12隻 1,949.0kg |
| (3,289.9kg) 底建網 | 5隻 36.0kg |
| 底曳網 | 12隻 1,304.9kg |
| マダイ 定置網 | 3隻 5.3kg |
| (103.3kg) 底建網 | 1隻 1.0kg |
| 底曳網 | 4隻 97.0kg |
| ブリ 定置網 | 1隻 1.9kg |
| ウスメバル 釣り | 19隻 340.1kg |
| (366.2kg) 底曳網 | 4隻 2.6kg |
| 刺網 | 9隻 23.5kg |
| マダラ 定置網 | 5隻 58.0kg |
| (717.8kg) 底曳網 | 12隻 659.8kg |
| サクラマス 定置網 | 12隻 180.5kg |
| (329.9kg) 底建網 | 1隻 7.7kg |
| 刺網 | 12隻 141.7kg |
| ハタハタ 底曳網 | 1隻 4.0kg |

| | |
|------------|---------------|
| 三厩 | (3月26~31日) |
| ヤリイカ 定置網 | 81隻 419.1kg |
| ウスメバル 釣り | 13隻 340.8kg |
| サクラマス 釣り | 65隻 1,364.7kg |
| アブラツノザメ 延縄 | 15隻 6,174.0kg |

| | | |
|----------|-------|------------|
| 平館 | (外ヶ浜) | (3月26~31日) |
| (取りまとめ中) | | |

| | |
|---------------|-------------|
| 佐井 | (3月21~25日) |
| ヤリイカ 定置網 | 6隻 24.4kg |
| (38.0kg) 底建網 | 3隻 13.6kg |
| マダイ 底建網 | 1隻 0.8kg |
| ウスメバル 釣り | 1隻 3.0kg |
| (3.6kg) 底建網 | 1隻 0.6kg |
| マダラ 底建網 | 3隻 42.0kg |
| サクラマス 釣り | 12隻 260.4kg |
| (261.9kg) 底建網 | 1隻 1.5kg |

| | |
|---------------|-------------|
| 佐井 | (3月26~31日) |
| ヤリイカ 定置網 | 4隻 23.4kg |
| ブリ 定置網 | 1隻 1.2kg |
| サクラマス 釣り | 17隻 346.1kg |
| (348.8kg) 底建網 | 1隻 0.9kg |
| 刺網 | 1隻 1.8kg |

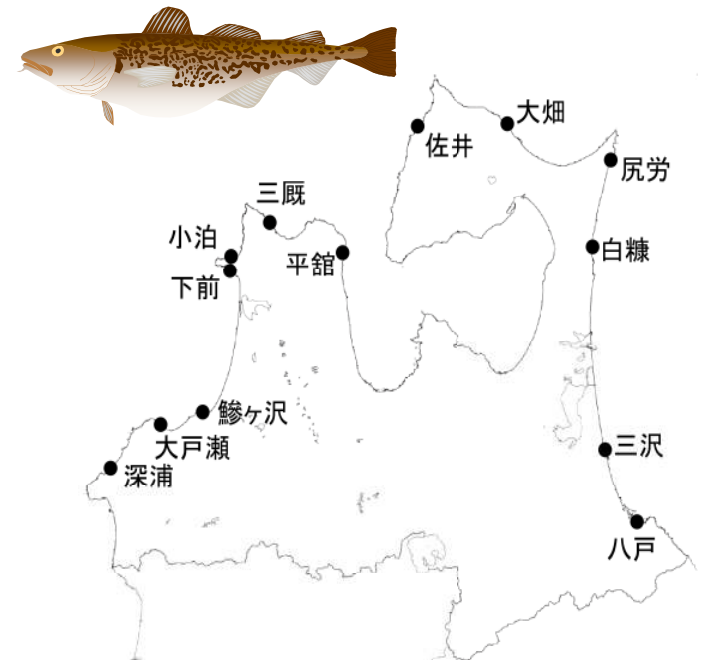
| | |
|-----------------|----------------|
| 大畑 | (3月26~31日) |
| ヤリイカ 定置網 | 11隻 311.3kg |
| (311.6kg) 底建網 | 1隻 0.3kg |
| マダイ 刺網 | 1隻 4.0kg |
| ブリ 定置網 | 5隻 4.8kg |
| ウスメバル 釣り | 1隻 1.2kg |
| (107.1kg) 籠 | 5隻 105.9kg |
| マダラ 定置網 | 2隻 6.9kg |
| (894.7kg) 底建網 | 9隻 887.8kg |
| マイワシ 定置網 | 6隻 140.8kg |
| サバ類 定置網 | 2隻 135.0kg |
| サクラマス 釣り | 174隻 3,359.0kg |
| (3,459.4kg) 定置網 | 11隻 100.4kg |

| | |
|---------------|-------------|
| 尻労 | (3月26~31日) |
| サクラマス 釣り | 38隻 263.0kg |
| (653.0kg) 定置網 | 7隻 390.0kg |

| | |
|----------|----------------|
| 白糠 | (3月26~31日) |
| ウスメバル 刺網 | 14隻 16.8kg |
| マダラ 釣り | 150隻 318.3kg |
| サクラマス 釣り | 150隻 1,204.1kg |

| | |
|--------|------------|
| 三沢 | (3月26~31日) |
| マダラ 釣り | 1隻 120.0kg |

| | |
|---------|------------|
| 八戸 | (3月26~31日) |
| マダラ 定置網 | 1隻 946.0kg |



沿岸各地の水温

(3月26~31日)

日本海 7℃台 津軽海峡 6℃~7℃台
 陸奥湾 4℃~7℃台 太平洋 6℃~7℃台

今回は平均前回差が+0.3度となりました。

前年と比べると、日本海で+0.2度、津軽海峡で-0.1度、陸奥湾では+1.4度、太平洋では+1.1度、平均前年差は+0.8度となっています。

平年と比べると日本海、陸奥湾、太平洋で「平年並み」、津軽海峡で「やや低い」となっています。

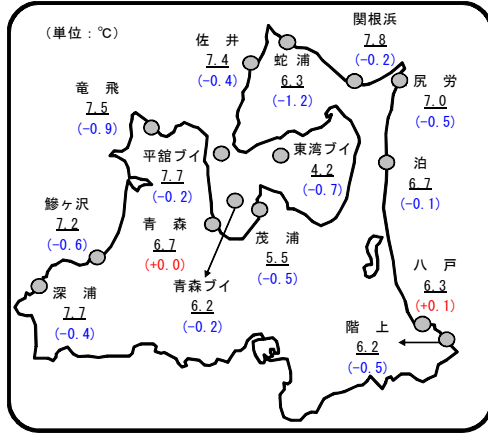


図 定地水温(3月26~31日)
 平年値(平年差)が1m

表 沿岸各地の水温 (3月26~31日) (単位:℃)

| | | 水温 | 前回差 | 前年差 | 平年差 |
|------|------|------|------|------|------|
| 日本海 | 深 浦 | 7.7 | +0.2 | +0.4 | -0.4 |
| | 鱒ヶ沢 | 7.2 | +0.8 | -0.0 | -0.6 |
| | 平均 | 7.4 | +0.5 | +0.2 | -0.4 |
| 津軽海峡 | 竜 飛 | 7.5 | +0.1 | +0.1 | -0.9 |
| | 佐 井 | 7.4 | +0.9 | +0.1 | -0.4 |
| | 蛇 浦 | 6.3 | +0.3 | -0.8 | -1.2 |
| | 関根浜 | 7.8 | +0.3 | +0.3 | -0.2 |
| 平均 | 7.3 | +0.4 | -0.1 | -0.7 | |
| 陸奥湾 | 青 森 | 6.7 | +0.4 | +2.5 | +0.0 |
| | 茂 浦 | 5.5 | +0.2 | +1.1 | -0.5 |
| | 平館ブイ | 7.7 | +0.1 | +0.2 | -0.2 |
| | 青森ブイ | 6.2 | +0.1 | +1.9 | -0.2 |
| | 東湾ブイ | 4.2 | +0.3 | +1.4 | -0.7 |
| 平均 | 6.1 | +0.2 | +1.4 | -0.3 | |
| 太平洋 | 尻 労 | 7.0 | +0.4 | +0.7 | -0.5 |
| | 泊 | 6.7 | +0.3 | +0.6 | -0.1 |
| | 八 戸 | 6.3 | +0.7 | +1.7 | +0.1 |
| | 階 上 | 6.2 | +0.2 | +1.3 | -0.5 |
| 平均 | 6.6 | +0.4 | +1.1 | -0.3 | |
| 全体平均 | 6.7 | +0.3 | +0.8 | -0.4 | |

※平成21年4月から鱒ヶ沢の観測位置が変わりました。
 ※平均の前年差には鱒ヶ沢は含まれません。
 ※青森ブイは26~28日のみの値

太平洋の海況 (3月27日~28日、表面水温分布)

概況：沿岸水温は5~6℃台

○太平洋沿岸域の表面水温

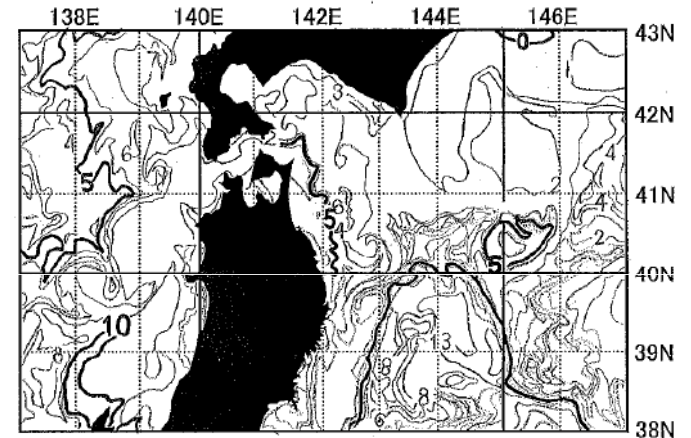
前回とほぼ同じ水温となっています。これは前年同期と比べほぼ同じ水温となっています。

日本海の海況 (3月27日~28日、表面水温分布)

概況：沿岸水温は7~8℃台

○日本海沿岸域の表面水温

前回と比べわずかに高い水温となっています。これは前年同期と比べほぼ同じ水温となっています。



資料：(社) 漁業情報サービスセンター
 北部太平洋海況速報 第102号 3月29日発行

◎陸奥湾湾口海域のイカナゴ稚仔分布調査結果

平成25年3月5~7日に陸奥湾湾口海域でイカナゴ稚仔分布調査を行いましたので結果をお知らせします。12調査地点において試験船青鵬丸(65トン)でボンゴネット往復傾斜曳(水深0~50m)を行いました(図1)。稚仔分布密度が例年高い4調査地点(③④⑧⑨)の2~3月の平均稚仔分布密度は0.034個体/m³で、前年同様、極めて低いレベルとなっています(図2)。次回は4月上旬に調査を予定しています。

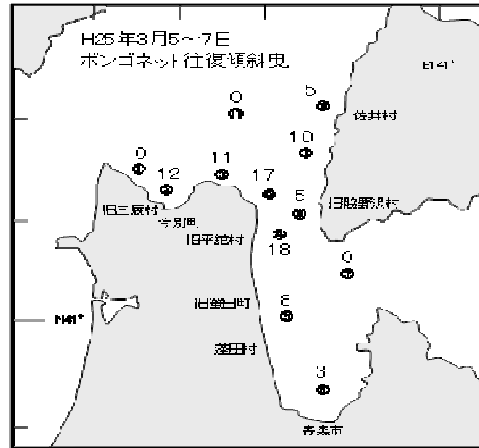


図1 ボンゴネット水深0~50m 往復傾斜曳によるイカナゴ稚仔の1網当りの採集個体数 (①~⑫：調査地点 数字：採集個体数)

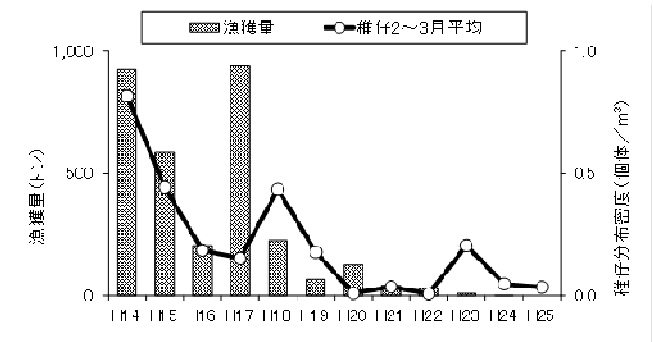


図2 イカナゴ稚仔分布密度(調査地点③④⑧⑨の平均値)と漁獲量(三厩~佐井村漁協)の経年変化