

ウオダス 漁海況速報 No. 1803

発行日 平成25年4月11日

http://www.aomori-itc.or.jp/index.php?id=2184

発行 (地独) 青森県産業技術センター水産総合研究所

TEL:017-755-2155 FAX:017-755-2156

住所 〒039-3381 青森県東津軽郡平内町大字茂浦字月泊10



4月のウオダス発行予定

日	月	火	水	木	金	土
	1	2	3	4	5	6
7	8	9	10	11	12	13
14	15	16	17	18	19	20
21	22	23	24	25	26	27
28	29	30				

○ 漁海況 □ 漁況

○海産魚の種苗生産の歴史 その①

小泊	(4月6~10日)
(取りまとめ中)	

下前	(4月6~10日)
ヤリイカ 釣り	2隻 47.8kg
(26,162.5kg) 底建網	5隻 391.7kg
棒受網	25隻 25,723.0kg

鯨ヶ沢	(4月6~10日)
ヤリイカ 定置網	2隻 24.7kg
マダラ 定置網	2隻 3.0kg
サクラマス 定置網	2隻 14.6kg

大戸瀬 (新深浦)	(4月6~10日)
(取りまとめ中)	

深浦	(4月6~10日)
スルメイカ 底曳網	1隻 10.0kg
ヤリイカ 定置網	5隻 1,129.8kg
(1,806.3kg) 底建網	3隻 13.5kg
底曳網	3隻 663.0kg
マダライ 定置網	1隻 1.9kg
ウスメバル 刺網	3隻 19.1kg
マダラ 定置網	2隻 44.8kg
(67.6kg) 底建網	1隻 5.8kg
底曳網	2隻 17.0kg
サクラマス 定置網	5隻 271.4kg
(274.4kg) 底建網	1隻 3.0kg

三厩	(4月6~10日)
ヤリイカ 定置網	2隻 158.1kg
ウスメバル 釣り	2隻 11.4kg
アブラツノザメ 延縄	1隻 1,072.0kg

平館 (外ヶ浜)	(4月6~10日)
定置網	34隻
ヤリイカ	805.2kg
サクラマス	311.1kg

佐井	(4月6~10日)
(取りまとめ中)	

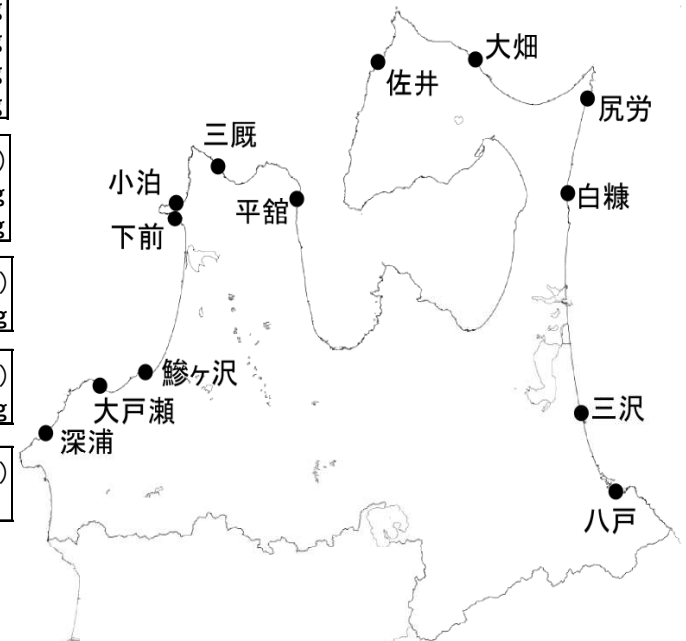
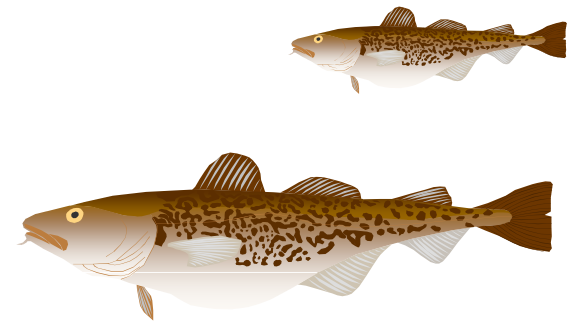
大畑	(4月6~10日)
ヤリイカ 定置網	8隻 152.0kg
(198.6kg) 底建網	6隻 46.6kg
ブシリ 定置網	4隻 3.7kg
ウスメバル 底建網	11隻 73.6kg
マダラ 定置網	4隻 38.9kg
(221.1kg) 底建網	6隻 182.2kg
サバ類 定置網	1隻 334.0kg
(334.4kg) 底建網	1隻 0.4kg
サクラマス 釣り	30隻 335.2kg
(2,083.8kg) 定置網	8隻 1,742.1kg
底建網	3隻 6.5kg

尻労	(4月6~10日)
サクラマス 釣り	14隻 146.0kg
(4,571.0kg) 定置網	3隻 4,425.0kg

白糠	(4月6~10日)
サクラマス 釣り	12隻 110.0kg

三沢	(4月6~10日)
マダラ 刺網	1隻 4.8kg

八戸	(4月6~10日)
(対象魚種漁獲なし)	



沿岸各地の水温

(4月6~10日)

日本海 8℃台 津軽海峡 7℃~8℃台
陸奥湾 5℃~8℃台 太平洋 7℃台

今回は平均前回差が+0.4度となりました。

前年と比べると、日本海で+0.8度、津軽海峡で+0.4度、陸奥湾では+2.4度、太平洋では+1.2度、平均前年差は+1.4度となっています。

平年と比べると全海域で「平年並み」となっています。

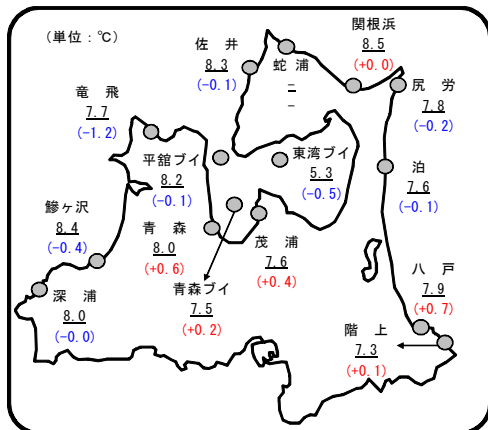


図 定地水温(4月6~10日) 平均値(平年差)バイ1m

表 沿岸各地の水温(4月6~10日)(単位:℃)

	水温	前回差	前年差	平年差	
日本海	深浦	8.0	-0.3	+0.1	-0.0
	鱒ヶ沢	8.4	+0.5	+1.4	-0.4
	平均	8.2	+0.1	+0.8	-0.0
津軽海峡	竜飛	7.7	+0.1	-0.1	-1.2
	佐井	8.3	+0.1	+1.1	-0.1
	蛇浦	-	-	-	-
	関根浜	8.5	+0.3	+0.3	+0.0
	平均	8.1	+0.1	+0.4	-0.4
陸奥湾	青森	8.0	+0.5	+3.8	+0.6
	茂浦	7.6	+1.1	+2.5	+0.4
	平館ブイ	8.2	+0.1	+0.4	-0.1
	青森ブイ	7.5	+0.6	+2.9	+0.2
	東湾ブイ	5.3	+0.7	+2.4	-0.5
	平均	7.3	+0.6	+2.4	+0.1
太平洋	尻労	7.8	+0.4	+0.5	-0.2
	泊	7.6	+0.4	+0.6	-0.1
	八戸	7.9	+1.2	+2.0	+0.7
	階上	7.3	+0.6	+1.6	+0.1
	平均	7.6	+0.6	+1.2	+0.1
全体平均	7.7	+0.4	+1.4	-0.0	

※平成21年4月から鱒ヶ沢の観測位置が変わりました。
※平均の平年差には鱒ヶ沢は含まれません。
※階上は6~7日のみの値

太平洋の海況(4月7日~8日、表面水温分布)

概況: 沿岸水温は5~7℃台

○太平洋沿岸域の表面水温

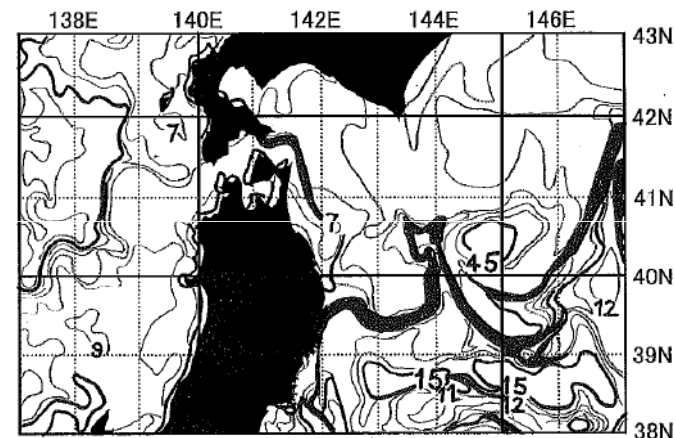
前回と比べわずかに高い水温となっています。これは前年同期と比べほぼ同じ水温となっています。

日本海の海況(4月7日~8日、表面水温分布)

概況: 沿岸水温は8~9℃台

○日本海沿岸域の表面水温

前回と比べ1度ほど高い水温となっています。これは前年同期と比べほぼ同じ水温となっています。



資料: (社) 漁業情報サービスセンター
北部太平洋海況速報 第3号 4月9日発行

◎「海産魚の種苗生産の歴史その①」

日本における淡水魚の養殖の歴史は古く、古来より金魚や鯉といった魚種で行われていたと考えられます。明治10年には、アメリカからニジマス発眼卵を導入し、サケマス類の養殖が日本でスタートしました。しかし、海産魚については、1960年以前には初期餌料として二枚貝幼生や天然コペポダ類を用いておりましたが、餌を安定的かつ大量に確保することが困難で、マダイの種苗生産でも数百尾程度であり、量産は技術的にも困難な状況にありました。

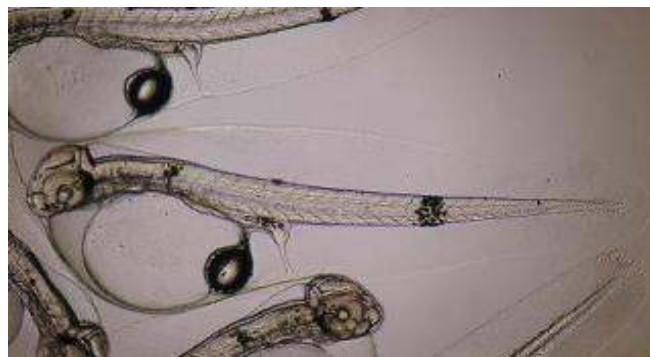


図 マダイふ化仔魚