

ウオダス漁海況速報 No. 1815-2

発行日 平成25年8月16日

<http://www.aomori-itc.or.jp/index.php?id=2184>

発行 (地独) 青森県産業技術センター水産総合研究所

TEL:017-755-2155 FAX:017-755-2156

住所 〒039-3381 青森県東津軽郡平内町大字茂浦字月泊10

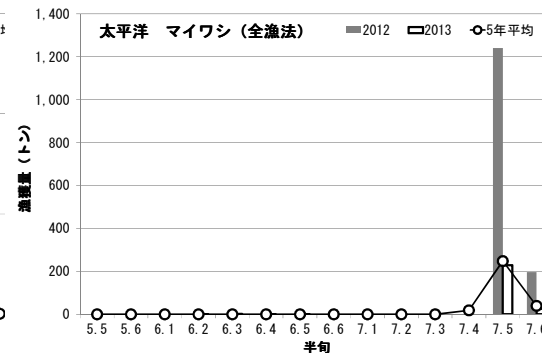
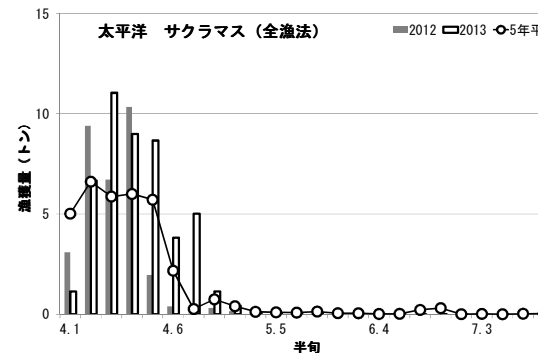
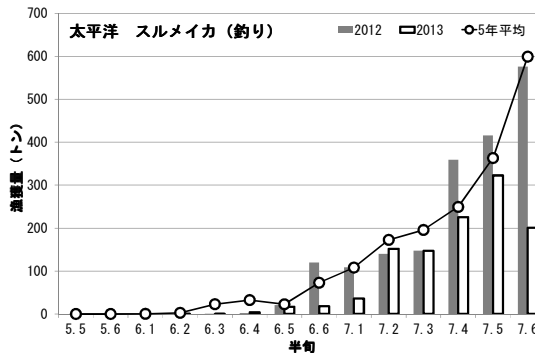
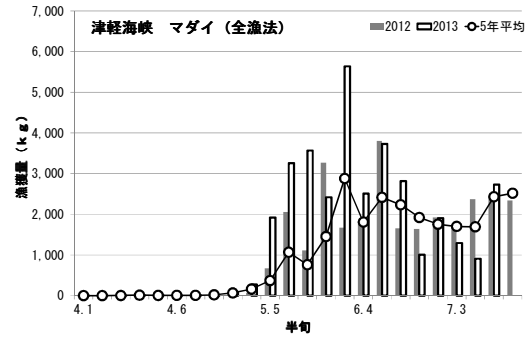
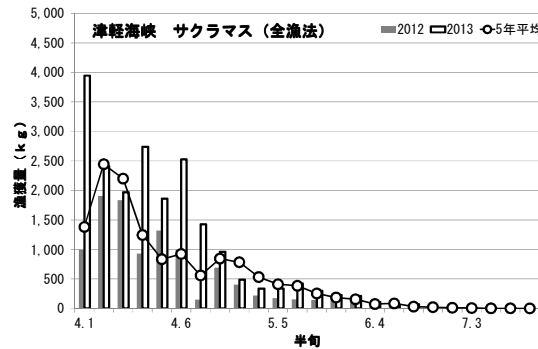
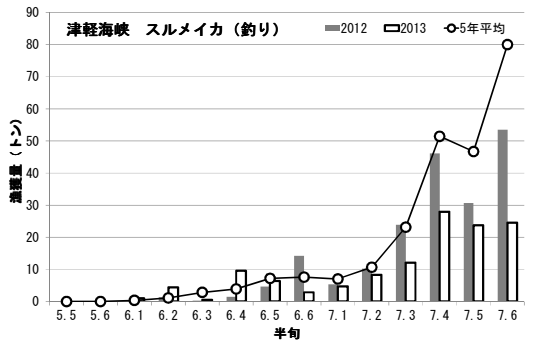
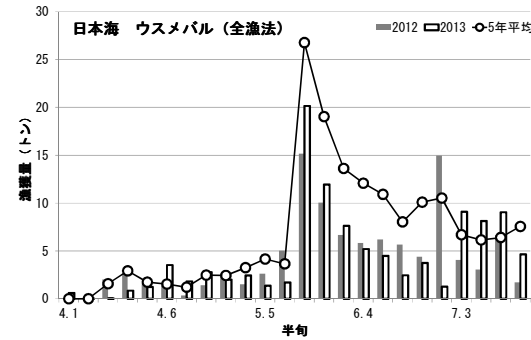
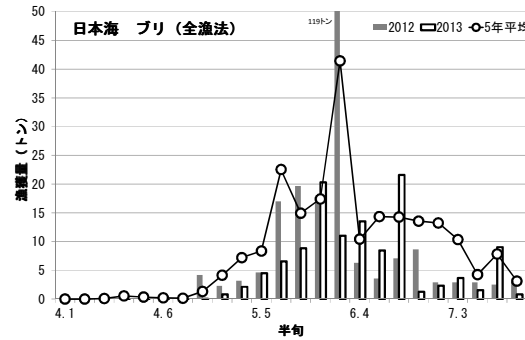
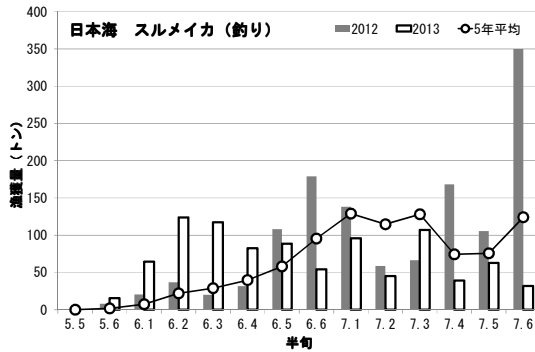


8月のウオダス発行予定

日	月	火	水	木	金	土
				①	2	3
4	5	6	7	8	9	10
11	12	13	14	15	16	17
18	19	20	21	22	23	24
25	26	27	28	29	30	31
○	漁海況	□	漁況			

○沿岸定地水温

日本海	24℃台	: 平年並み
津軽海峡	23℃~24℃台	: はなはだ高い
陸奥湾	24℃~26℃台	: はなはだ高い
太平洋	21℃~22℃台	: かなり高い



○各海域の漁獲動向について

2013年4月から7月の各海域の注目される魚種について左図にまとめました。

日本海では、スルメイカは漁初期は好調だったものの、その後5年平均を下回る状況となり前年比72%、5年平均比103%となっています。その他、ブリは前年比51%、5年平均比55%、ウスメバルは前年比101%、5年平均比65%となっています。

津軽海峡では、スルメイカは漁開始から低調で前年比66%、5年平均比52%となっています。その他、サクラマスは前年比196%、5年平均比153%、マダイは前年比119%、5年平均比135%となっています。

太平洋では、スルメイカは、漁開始から5年平均を下回る状況が続き前年比59%、5年平均比66%となっています。その他、サクラマスは前年比144%、5年平均比139%、近年、特に注目されるマイワシは前年比18%、5年平均比84%となっています。