

ウオダス 漁海況速報 No. 1789



発行日 平成24年11月21日 <http://www.aomori-itc.or.jp>
 発行 (地独) 青森県産業技術センター水産総合研究所
 TEL:017-755-2155 FAX:017-755-2156
 住所 〒039-3381 青森県東津軽郡平内町大字茂浦字月泊10

11月のウオダス発行予定

日	月	火	水	木	金	土
				①	2	3
4	5	6	7	8	9	10
11	⑫	13	14	15	16	17
18	19	20	⑳	22	23	24
25	26	27	28	29	30	

平成24年漁期ハタハタ漁況予報

「2歳魚が主体で600トン程度」

スルメイカ	釣り	6隻	3,815.0kg
クロマクロ	釣り	4隻	228.0kg
(244.0kg)	延縄	1隻	16.0kg
マダラ	刺網	5隻	777.0kg
アブラツノザメ	刺網	5隻	675.0kg

スルメイカ	底曳網	3隻	10,026.0kg
ヤリイカ	底曳網	2隻	22.4kg
マダイ	底建網	10隻	274.4kg
(433.6kg)	底曳網	1隻	116.2kg
	刺網	23隻	43.0kg
ブ	り底建網	10隻	25.1kg
(26.7kg)	刺網	2隻	1.6kg
サ	ケ底建網	9隻	278.8kg
(437.0kg)	刺網	24隻	158.2kg
アブラツノザメ	底曳網	4隻	330.7kg

スルメイカ	底曳網	2隻	791.0kg
ヤリイカ	底曳網	1隻	16.2kg
マダイ	底建網	6隻	340.2kg
(467.0kg)	底曳網	2隻	115.5kg
	刺網	4隻	11.3kg
ブ	り底建網	5隻	43.5kg
サ	ケ刺網	4隻	16.0kg
アブラツノザメ	底曳網	2隻	127.7kg

スルメイカ	釣り	1隻	235.0kg
クロマクロ	釣り	22隻	2,050.0kg
サ	ケ定置網	1隻	19.5kg
アブラツノザメ	延縄	1隻	191.0kg

スルメイカ	定置網	1隻	27.5kg
ヤリイカ	底建網	1隻	0.6kg
マダイ	定置網	31隻	277.4kg
(307.8kg)	底建網	2隻	30.4kg
クロマクロ	定置網	1隻	18.1kg
ブ	り定置網	44隻	2,181.1kg
(2,200.8kg)	底建網	1隻	19.7kg
サ	バ類定置網	1隻	0.5kg
サ	ケ定置網	62隻	10,680.2kg
(10,727.0kg)	底建網	1隻	46.8kg

スルメイカ	底曳網	6隻	14,100.0kg
ヤリイカ	底曳網	3隻	81.9kg
マダイ	定置網	9隻	298.9kg
(426.5kg)	底曳網	1隻	127.6kg
クロマクロ	釣り	6隻	140.3kg
ブ	り釣り	3隻	26.8kg
(4,827.9kg)	定置網	9隻	4,801.1kg
ウスマバル	釣り	1隻	4.2kg
マダラ	釣り	8隻	325.2kg
(759.8kg)	底曳網	2隻	434.6kg
サ	ケ定置網	10隻	5,354.0kg

	定置網	53隻	
スルメイカ			1,285.0kg
ヤリイカ			10.8kg
マダイ			580.6kg
ブ	り		1,967.7kg
マ	アジ		57.6kg
マ	イワシ		105.0kg
サ	バ類		152.6kg

スルメイカ	釣り	94隻	19,775.0kg
(27,995.5kg)	定置網	12隻	8,005.5kg
	底建網	4隻	215.0kg
ヤリイカ	定置網	8隻	4.9kg
(72.2kg)	底建網	16隻	67.3kg
マダイ	定置網	7隻	12.9kg
(198.4kg)	底建網	20隻	185.5kg
クロマクロ	延縄	9隻	1,158.9kg
(1,215.7kg)	定置網	3隻	56.8kg
ブ	り定置網	15隻	242.5kg
(244.7kg)	底建網	2隻	2.2kg
サ	バ類定置網	6隻	355.2kg
(369.8kg)	底建網	3隻	14.6kg
サ	ケ定置網	15隻	19,721.4kg

スルメイカ	釣り	123隻	43,690.0kg
(68,109.5kg)	定置網	13隻	23,989.0kg
	底建網	8隻	430.5kg
ヤリイカ	定置網	3隻	2.2kg
(17.5kg)	底建網	7隻	15.3kg
マダイ	定置網	10隻	11.9kg
(216.1kg)	底建網	14隻	204.2kg
クロマクロ	延縄	4隻	529.0kg
(665.2kg)	定置網	7隻	136.2kg
ブ	り定置網	15隻	209.9kg
(217.0kg)	底建網	2隻	7.1kg
サ	バ類定置網	8隻	397.8kg
(399.8kg)	底建網	2隻	2.0kg
サ	クラマス定置網	1隻	0.6kg
サ	ケ定置網	15隻	12,692.7kg

スルメイカ	定置網	1隻	1,000.0kg
クロマクロ	定置網	5隻	274.0kg
ブ	り定置網	4隻	567.0kg
サ	ケ定置網	7隻	19,436.0kg

スルメイカ	釣り	147隻	55,903.0kg
ブ	り定置網	9隻	295.2kg
ウスマバル	釣り	16隻	57.5kg
マダラ	釣り	34隻	2,258.1kg
サ	ケ定置網	10隻	16,838.9kg

スルメイカ	釣り	207隻	95,230.0kg
(115,216.0kg)	定置網	5隻	19,986.0kg
マダイ	定置網	1隻	0.5kg
クロマクロ	定置網	1隻	15.0kg
ブ	り定置網	5隻	190.9kg
サ	バ類定置網	2隻	74.5kg
サ	クラマス定置網	1隻	1.4kg
サ	ケ定置網	11隻	47,146.0kg

スルメイカ	釣り	162隻	118,392.0kg
ブ	りまき網	5隻	595,991.0kg
サ	バ類まき網	7隻	1,019,961.0kg
サ	ケ定置網	19隻	82,689.0kg

取りまとめ中			
--------	--	--	--

沿岸各地の水温

(11月16～20日)

日本海 16℃～18℃台 津軽海峡 16℃～18℃台
 陸奥湾 15℃～18℃台 太平洋 15℃～17℃台

今回は平均前回差が-0.2度となりました。前年と比べると、日本海で+1.3度、津軽海峡で+1.1度、陸奥湾では+0.8度、太平洋では+1.0度、平均前年差は+1.0度となっています。平年と比べると、日本海で「はなはだ高め」、津軽海峡、陸奥湾、太平洋で「やや高め」となっています。

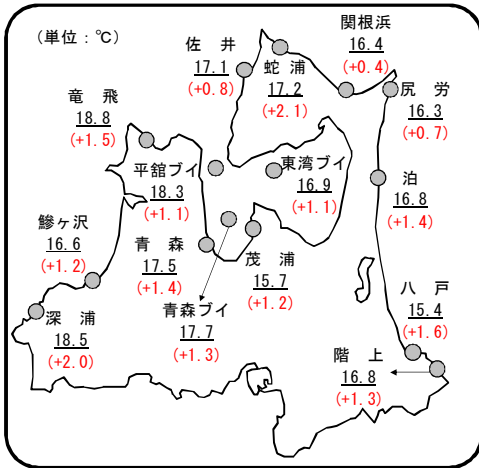


図 定地水温(11月16～20日) 平均值(平年差)ブイ1m

表 沿岸各地の水温(11月16～20日)(単位:℃)

	水温	前回差	前年差	平年差	
日本海	深浦	18.5	+0.2	+1.8	+2.0
	鰐ヶ沢	16.6	+1.6	+0.7	+1.2
	平均	17.6	+0.9	+1.3	+2.0
津軽海峡	竜飛	18.8	-0.4	+0.8	+1.5
	佐井	17.1	+0.0	+0.7	+0.8
	蛇浦	17.2	+0.5	+2.5	+2.1
	関根浜	16.4	-1.2	+0.2	+0.4
平均	17.4	-0.3	+1.1	+1.2	
陸奥湾	青森	17.5	-0.3	+1.5	+1.4
	茂浦	15.7	-1.0	+0.3	+1.2
	平館ブイ	18.3	-0.7	+1.1	+1.1
	東湾ブイ	16.9	-0.9	+0.3	+1.1
	平均	17.2	-0.7	+0.8	+1.2
太平洋	尻労	16.3	+0.0	+0.5	+0.7
	泊	16.8	+0.2	+1.4	+1.4
	八戸	15.4	+0.5	+1.4	+1.6
	階上	16.8	-0.1	+0.6	+1.3
	平均	16.3	+0.2	+1.0	+1.2
全体平均	17.1	-0.2	+1.0	+1.3	

※平成21年4月から鰐ヶ沢の観測位置が変わりました。
 ※平均の前年差には鰐ヶ沢は含まれません。

太平洋の海況(11月18日～19日、表面水温分布)

概況: 沿岸水温は16℃台

○太平洋沿岸域の表面水温

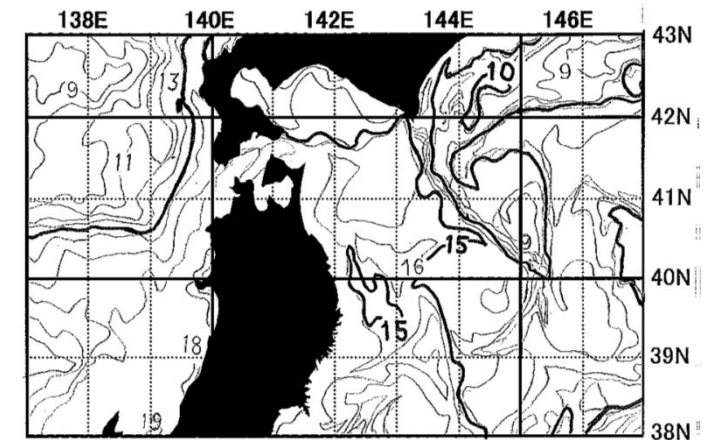
前回と比べて1度程降温しています。これは前年同期と比べ1度程度高い水温となっています。

日本海の家況(11月18日～19日、表面水温分布)

概況: 沿岸水温は18℃台

○日本海沿岸域の表面水温

前回と比べ1度程降温しています。これは前年同期と比べほぼ同じ水温となっています。



資料: (社) 漁業情報サービスセンター
 北部太平洋海況速報 第67号 11月20日発行

○試験研究情報: 平成24年漁期のハタハタ漁況予測

間もなく始まる平成24年漁期のハタハタの漁況予測を行いましたので、その結果をお知らせします。

『平成24年漁期のハタハタ漁の見通し～2歳魚が主体で600トン程度』

- ①本県と秋田県での漁獲動向は似通っている(図)。
- ②秋田県の漁獲対象資源量と青森県の漁獲量には正の相関関係があり、この回帰式を用いて平成24年漁期の青森県の漁獲量を推定すると600トンであった。
- ③秋田県における平成24年漁期の漁獲対象資源量は2歳魚が主体と推定されていることから、本県沿岸でも2歳魚主体に来遊すると思われる(表)。

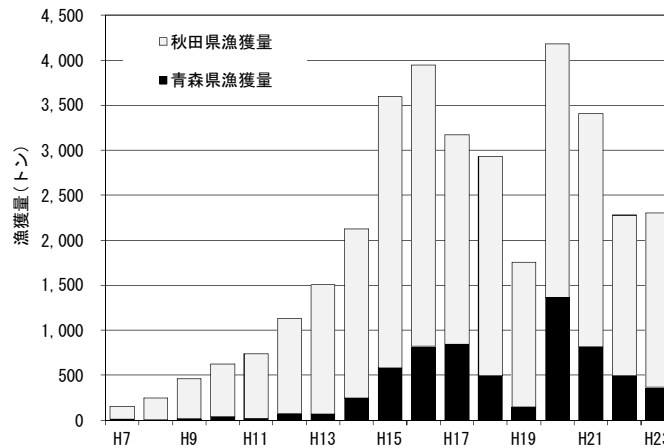


図1 青森県の漁獲量と秋田県の漁獲量

表 秋田県における平成24年漁期のハタハタ漁獲対象資源量(秋田県水産振興センターハタハタ資源対策協議会資料より)

1歳魚	5,911万尾
2歳魚	7,213万尾
3,4歳魚	255万尾
合計	1億3,380万尾
資源量(トン)	6,800トン