

ウオダス 漁海況速報 No. 1725



発行日 平成23年2月1日 <http://www.aomori-itc.or.jp>

発行 (地独) 青森県産業技術センター水産総合研究所

TEL:017-755-2155 FAX:017-755-2156

住所 〒039-3381 青森県東津軽郡平内町大字茂浦字月泊10

2月のウオダス発行予定

日	月	火	水	木	金	土
		①	2	3	4	5
6	7	8	9	10	11	12
13	⑭	15	16	17	18	19
20	⑳	22	23	24	25	26
27	28					

◎2010年9月～12月の漁獲量

(ヤリイカ、マダラ)

◎開運丸 あかいか漁場探査シュミレーションモデル開発調査結果

小泊 (1月21～31日)	
スルメイカ 釣り	62隻 21,665.0kg
ウスメバル 釣り	125隻 5,182.0kg
マダラ 刺網	10隻 6,619.0kg
アブラツノザメ 刺網	10隻 1,713.0kg

下前 (1月21～31日)	
スルメイカ 釣り	26隻 2,790.0kg
ヤリイカ 釣り	5隻 23.0kg
ウスメバル 釣り	35隻 1,629.0kg
マダラ 刺網	6隻 5,253.2kg

鯨ヶ沢 (1月21～30日)	
スルメイカ 底建網	164隻 1,806.0kg (1,827.0kg)
底曳網	2隻 21.0kg
ヤリイカ 釣り	15隻 116.8kg (68,540.8kg)
底建網	232隻 68,307.0kg
底曳網	4隻 117.0kg
マダイ 底建網	164隻 108.4kg (108.8kg)
底曳網	1隻 0.4kg
ウスメバル 底建網	164隻 16.0kg (20.0kg)
底曳網	3隻 4.0kg
マダラ 底建網	161隻 357.8kg (1,188.2kg)
底曳網	4隻 830.4kg
サクラマス 底建網	65隻 5.0kg
アブラツノザメ 底曳網	5隻 4,933.8kg

沢辺 (新深浦) (1月21～31日)	
ヤリイカ 釣り	1隻 2.8kg (27.8kg)
底建網	8隻 22.9kg
刺網	2隻 2.1kg
マダイ 底建網	2隻 0.3kg
ウスメバル 底建網	7隻 42.4kg (414.1kg)
刺網	27隻 371.7kg
マダラ 底建網	2隻 11.5kg (3,550.5kg)
刺網	35隻 3,539.0kg
アブラツノザメ 刺網	6隻 682.5kg

大戸瀬 (新深浦) (1月21～31日)	
スルメイカ 釣り	2隻 565.0kg (823.5kg)
定置網	2隻 55.0kg
底建網	23隻 203.5kg
ヤリイカ 釣り	3隻 31.4kg (45,096.7kg)
定置網	25隻 1,127.4kg
底建網	411隻 43,937.9kg
マダイ 定置網	7隻 14.7kg (3,360.8kg)
底建網	348隻 3,346.1kg
ブリ 定置網	7隻 207.1kg (237.9kg)
底建網	18隻 30.8kg
ウスメバル 定置網	1隻 0.2kg (262.0kg)
底建網	227隻 261.8kg
マダラ 定置網	12隻 406.3kg (770.1kg)
底建網	59隻 363.8kg
サバ類 定置網	1隻 3.8kg (28.5kg)
底建網	12隻 24.7kg
サクラマス 定置網	30隻 448.9kg (628.1kg)
底建網	24隻 179.2kg
サケ 定置網	1隻 2.0kg (7.0kg)
底建網	1隻 5.0kg
アブラツノザメ 底建網	1隻 5.0kg

平舘 (外ヶ浜) (1月21～31日)	
スルメイカ	77.0kg
ヤリイカ	594.9kg
ブリ	497.0kg
マイワシ	459.5kg

三厩 (1月21～31日)	
ヤリイカ 釣り	7隻 30.0kg
クロマグロ 釣り	6隻 950.0kg
ウスメバル 釣り	29隻 1,255.0kg
アブラツノザメ 延縄	2隻 1,450.0kg

大畑 (1月21～31日)	
スルメイカ 定置網	14隻 1,160.0kg (1,850.0kg)
底建網	16隻 690.0kg
ヤリイカ 釣り	31隻 336.6kg (4,419.0kg)
定置網	25隻 630.6kg
底建網	19隻 3,451.8kg
マダイ 定置網	1隻 0.6kg (13.3kg)
底建網	8隻 12.7kg
ブリ 定置網	6隻 7.1kg (7.6kg)
底建網	1隻 0.5kg
ウスメバル 底建網	14隻 7.1kg (25.1kg)
籠	1隻 18.0kg
マダラ 定置網	3隻 8.3kg (117.8kg)
底建網	14隻 109.5kg
マイワシ 定置網	1隻 5.8kg
サクラマス 釣り	61隻 783.1kg (3,307.8kg)
定置網	24隻 2,520.3kg
底建網	4隻 4.4kg
サケ 定置網	23隻 921.5kg
アブラツノザメ 底建網	1隻 12.0kg

佐井 (1月21～31日)	
ヤリイカ 釣り	8隻 39.0kg (756.4kg)
定置網	1隻 1.8kg
底建網	36隻 715.6kg
マダイ 底建網	31隻 141.2kg
ブリ 底建網	2隻 32.2kg
ウスメバル 釣り	4隻 34.0kg (75.3kg)
底建網	21隻 39.7kg
刺網	1隻 1.6kg
マダラ 定置網	2隻 16.4kg (7,868.9kg)
底建網	70隻 7,852.5kg
サクラマス 底建網	27隻 741.6kg
サケ 底建網	8隻 148.5kg
アブラツノザメ 刺網	6隻 1,731.5kg

尻労 (1月21～31日)	
スルメイカ 釣り	9隻 135.0kg (27,090.0kg)
定置網	13隻 26,955.0kg
ヤリイカ 釣り	9隻 984.0kg (1,198.0kg)
定置網	7隻 81.0kg
底建網	5隻 133.0kg
クロマグロ 定置網	6隻 248.0kg
マダラ 定置網	3隻 37.0kg
サクラマス 定置網	12隻 148.0kg
サケ 定置網	13隻 1,367.0kg

白糠 (1月21～28日)	
スルメイカ 釣り	137隻 1,830.0kg (1,885.0kg)
定置網	2隻 55.0kg
ヤリイカ 釣り	176隻 4,849.0kg (4,853.0kg)
定置網	1隻 4.0kg
クロマグロ 定置網	1隻 42.2kg
ウスメバル 釣り	35隻 352.8kg
マダラ 定置網	1隻 4.3kg
サクラマス 釣り	44隻 191.6kg (199.5kg)
定置網	3隻 7.9kg
サケ 定置網	3隻 195.0kg

三沢 (1月21～31日)	
スルメイカ 釣り	8隻 1,185.0kg
ウスメバル 刺網	1隻 5.1kg

八戸 (1月21～31日)	
スルメイカ 釣り	41隻 22,823.0kg
サケ 他 定置網	5隻 7,024.0kg

深浦 (1月21～31日)	
データとりまとめ中	

沿岸各地の水温

(1月26～31日)

日本海 4～6℃台 津軽海峡 7～9℃台
 陸奥湾 3～8℃台 太平洋 5～7℃台

今回は深浦、竜飛、青森、青森ブイ及び階上を除く地点で水温上昇がみられ、平均前回差は+0.3度となりました。

前年と比べると、日本海側及び太平洋側でやや低め、津軽海峡で前年並み、陸奥湾でかなり低めとなり、平均前年差は-1.1度となっています。

平年と比べると、日本海側でかなり低め、津軽海峡及び太平洋側で平年並み、陸奥湾でやや低めとなり、平均前年差は-0.7度となっています。

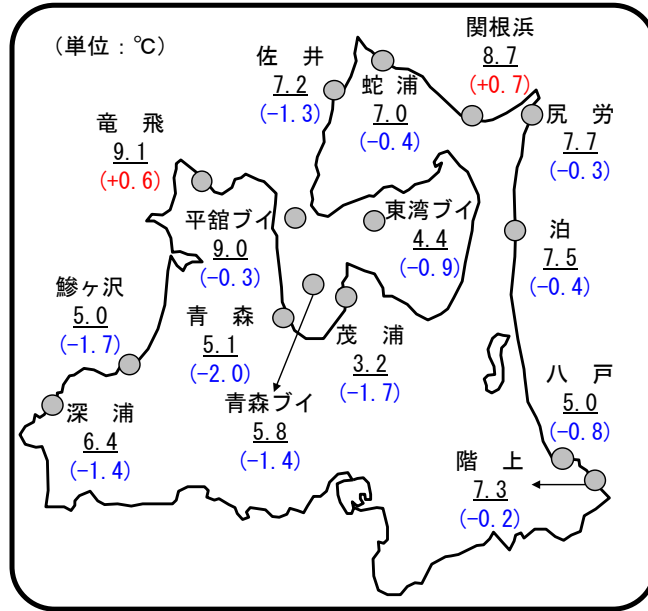


図 定地水温(1月26-31日) 平均値(平年差)ブイ1m

表 沿岸各地の水温(1月26～31日) (単位:℃)

	水温	前回差	前年差	平年差	
日本海	深浦	6.4	-1.0	-0.3	-1.4
	鱒ヶ沢	5.0	+1.7	-1.8	-1.7
	平均	5.7	+0.4	-1.1	-1.4
津軽海峡	竜飛	9.1	-0.2	-0.3	+0.6
	佐井	7.2	+1.5	-0.6	-1.3
	蛇浦	7.0	+0.4	+0.5	-0.4
	関根浜	8.7	+0.1	-0.8	+0.7
	平均	8.0	+0.5	-0.3	-0.1
陸奥湾	青森	5.1	-0.2	-2.4	-2.0
	茂浦	3.2	+0.3	-3.0	-1.7
	平館ブイ	9.0	+0.9	-1.1	-0.3
	青森ブイ	5.8	-0.5	-2.1	-1.4
	東湾ブイ	4.4	+0.2	-1.2	-0.9
太平洋	平均	5.5	+0.1	-1.9	-1.3
	尻労	7.7	+0.4	-0.8	-0.3
	泊	7.5	+0.5	-0.4	-0.4
	八戸	5.0	+0.0	-1.5	-0.8
	階上	7.3	-0.2	-0.8	-0.2
全体平均	5.2	+0.3	-1.1	-0.7	

※平成21年4月から鱒ヶ沢の観測位置が変わりました。
 ※平均の平年差には鱒ヶ沢は含まれません。

太平洋の海況

(1月27日～30日、表面水温分布)

概況：沿岸水温は8～9℃台

○太平洋沿岸域の表面水温

前回と比べて変わっていません。前年同期と比較すると1～2℃低い水温となっています。

日本海の海況

(1月27日～30日、表面水温分布)

概況：沿岸水温は10℃台

○日本海沿岸域の表面水温

前回と比べて変わっていません。前年同期と比較すると同程度の水温となっています。

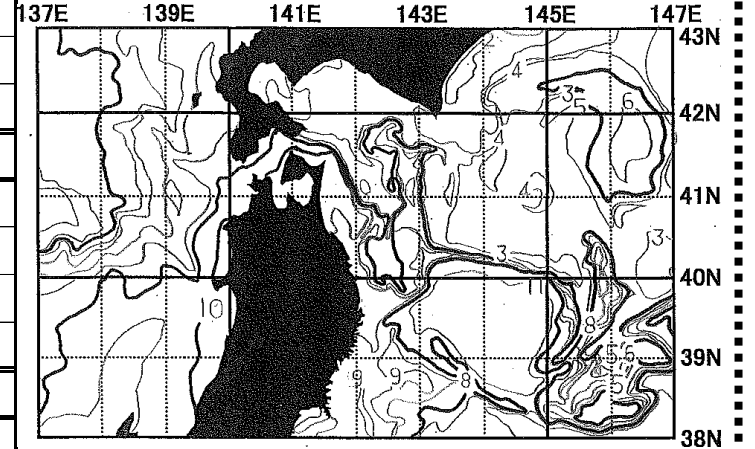


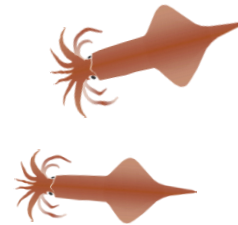
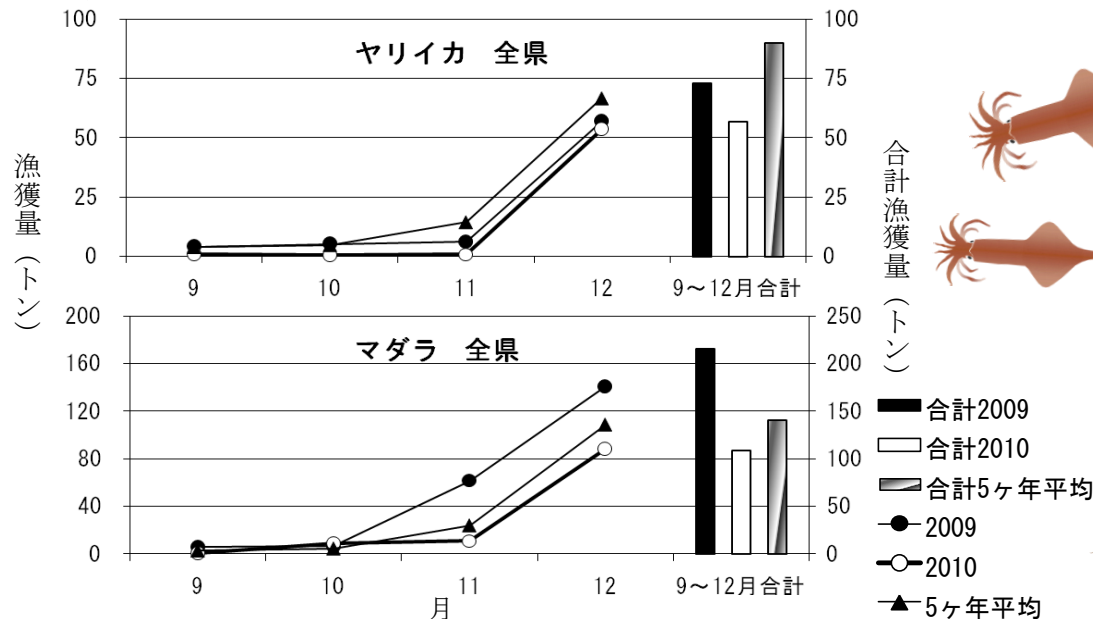
図 水温分布図(平成23年1月27日～30日)

資料：(社)漁業情報サービスセンター

北部太平洋海況速報(A) 第86号 1月31日発行

● 2010年9～12月の漁獲量(ヤリイカ、マダラ)

下の図は2010年9月～12月のヤリイカ、マダラの月別、合計の漁獲量を示したものです。ヤリイカ漁獲量は2009年を20トン程下回る57トン、マダラは2009年の半分ほどの109トンの漁獲となりました。(ウオダス集計値より)



● 試験船開運丸は1月15日から21日まで、三陸、道東沖のあかいか釣獲試験を行いました。その結果の概要は下表のとおりで、アカイカの分布はほとんどみられませんでした。

開運丸 あかいか漁場探査シミュレーションモデル開発調査(太平洋)

操業月日	操業位置	漁獲尾数(*)	魚体(cm)**	表面水温
1月15日	39-29,142-53(トケ崎沖)	あかいか2(0.0)	32,39	10.9℃
1月19日	38-17,143-34(釜石沖)	あかいか21(0.2)	28~43	12.4℃
1月20日	39-00,142-19(綾里沖)	0	-	10.3℃

*釣り機1台1時間あたりの漁獲尾数 **主となる大きさ

