

# ウオダス 漁海況速報 No. 1740



発行日 平成23年7月1日 <http://www.aomori-itc.or.jp>  
 発行 (地独) 青森県産業技術センター水産総合研究所  
 TEL:017-755-2155 FAX:017-755-2156  
 住所 〒039-3381 青森県東津軽郡平内町大字茂浦字月泊10

7月のウオダス発行予定  
 日 月 火 水 木 金 土  
 ① 2  
 3 4 5 6 7 8 9  
 10 ⑪ 12 13 14 15 16  
 17 18 19 20 ⑫ 22 23  
 24 25 26 27 28 29 30  
 31

●6月末までの黄海～東シナ海～対馬海峡における調査では大型クラゲの出現は「なし」又は「少量」でした。

小泊 (6月26～30日)	
スルメイカ 釣り	75隻 36,305.0kg
マダイ 釣り	1隻 140.0kg
(172.0kg) 刺網	11隻 32.0kg
ウスメバル 釣り	80隻 2,088.0kg
(4,710.0kg) 刺網	59隻 2,622.0kg

下前 (6月26～30日)	
スルメイカ 釣り	53隻 21,865.0kg
ウスメバル 釣り	7隻 292.9kg
(1,721.1kg) 刺網	21隻 1,428.2kg

三厩 (6月26～30日)	
スルメイカ 釣り	11隻 4,145.0kg
マダイ 釣り	7隻 57.0kg
(181.0kg) 刺網	17隻 124.0kg
ウスメバル 釣り	2隻 40.0kg
アブラツノザメ 延縄	1隻 567.0kg

尻労 (6月26～30日)	
スルメイカ 釣り	6隻 1,035.0kg
(3,575.0kg) 定置網	9隻 2,540.0kg
ヤリイカ 定置網	8隻 92.0kg
マダイ 定置網	12隻 292.0kg
クロマグロ 定置網	6隻 385.0kg
ブリ 定置網	3隻 129.0kg

大畑 (6月26～30日)	
スルメイカ 定置網	9隻 300.7kg
ヤリイカ 定置網	8隻 135.2kg
(136.3kg) 底建網	1隻 1.1kg
マダイ 定置網	8隻 238.5kg
(298.5kg) 底建網	9隻 60.0kg
ブリ 定置網	8隻 21.0kg
ウスメバル 釣り	2隻 6.2kg
(14.2kg) 底建網	9隻 8.0kg
サバ類 定置網	5隻 70.6kg
(74.6kg) 底建網	1隻 4.0kg
サクラマス 定置網	7隻 30.1kg

鯨ヶ沢 (6月26～30日)	
スルメイカ 釣り	5隻 2,548.0kg
(2,793.0kg) 底曳網	2隻 245.0kg
マダイ 釣り	5隻 166.2kg
(362.4kg) 底建網	43隻 165.4kg
底曳網	1隻 7.6kg
刺網	24隻 23.2kg
ブリ 底建網	24隻 52.0kg
ウスメバル 底建網	37隻 34.6kg
サバ類 底建網	34隻 2.4kg
サクラマス 底建網	20隻 6.6kg

深浦 (6月26～30日)	
スルメイカ 釣り	4隻 275.0kg
(1,104.2kg) 定置網	5隻 645.0kg
底曳網	7隻 184.2kg
マダイ 定置網	16隻 1,313.2kg
(1,414.9kg) 底建網	12隻 75.1kg
底曳網	4隻 17.9kg
刺網	4隻 8.7kg
クロマグロ 定置網	4隻 379.7kg
ブリ 定置網	15隻 10,152.2kg
ウスメバル 釣り	11隻 138.0kg
(155.1kg) 底建網	7隻 12.8kg
底曳網	4隻 4.3kg
マダラ 底曳網	5隻 82.2kg
サバ類 定置網	3隻 80.5kg
(96.0kg) 底建網	2隻 15.5kg
サクラマス 定置網	1隻 2.5kg

平館 (外ヶ浜) (6月26～30日)	
定置網	38隻
スルメイカ	87.0kg
ヤリイカ	67.0kg
マダイ	970.0kg
ウスメバル	22.0kg
マイワシ	300.0kg
サバ類	119.0kg

三沢 (6月26～30日)	
スルメイカ 釣り	111隻 39,565.0kg
マダイ 定置網	1隻 1.2kg
ブリ 定置網	1隻 4.8kg
ウスメバル 釣り	1隻 35.0kg
マダラ 釣り	1隻 15.0kg
サバ類 定置網	1隻 4.5kg
サクラマス 釣り	4隻 8.0kg
(990.0kg) 定置網	1隻 982.0kg

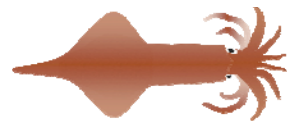
八戸 (6月26～30日)	
スルメイカ 釣り	8隻 3,985.0kg
サクラマス他 定置網	3隻 5,869.8kg

大戸瀬 (新深浦) (6月26～30日)	
スルメイカ 釣り	4隻 3,160.0kg
(3,644.0kg) 定置網	11隻 203.5kg
底建網	8隻 280.5kg
マダイ 釣り	1隻 1.1kg
(1,227.4kg) 定置網	63隻 495.9kg
底建網	58隻 722.9kg
刺網	7隻 7.5kg
クロマグロ 定置網	1隻 764.8kg
ブリ 定置網	77隻 2,917.2kg
(3,068.6kg) 底建網	12隻 146.4kg
刺網	1隻 5.0kg
ウスメバル 定置網	4隻 2.5kg
(109.6kg) 底建網	58隻 107.1kg
マダラ 刺網	3隻 20.7kg
サバ類 定置網	6隻 10.2kg
(33.0kg) 底建網	10隻 22.8kg
サクラマス 定置網	7隻 12.2kg

沢辺 (新深浦) (6月26～30日)	
スルメイカ 底建網	1隻 5.0kg
マダイ 定置網	6隻 163.0kg
(196.8kg) 底建網	5隻 30.4kg
刺網	2隻 3.4kg
ブリ 定置網	7隻 757.7kg
ウスメバル 底建網	4隻 18.8kg
サバ類 定置網	2隻 31.0kg
(35.0kg) 底建網	3隻 4.0kg

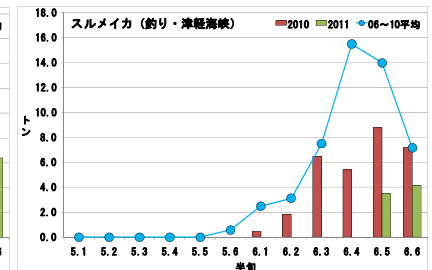
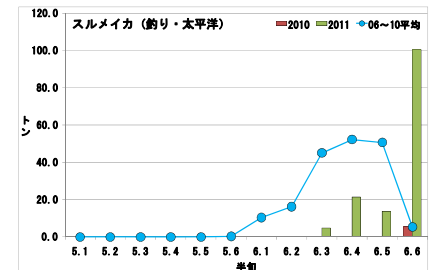
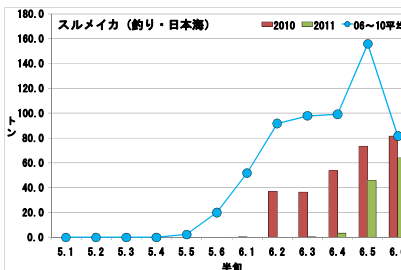
佐井 ※(6月26～28日)	
ヤリイカ 定置網	1隻 5.8kg
マダイ 釣り	45隻 369.2kg
延縄	16隻 306.3kg
定置網	1隻 2.5kg
底建網	10隻 146.0kg
刺網	6隻 21.2kg
ブリ 底建網	4隻 209.4kg
ウスメバル 釣り	3隻 3.7kg
底建網	1隻 3.5kg
サクラマス 底建網	1隻 7.1kg

白糠 (6月26～30日)	
スルメイカ 釣り	159隻 55,800.0kg
マダイ 定置網	4隻 209.8kg
クロマグロ 定置網	2隻 19.5kg
ブリ 定置網	4隻 250.9kg
ウスメバル 釣り	33隻 23.9kg
マダラ 釣り	6隻 11.6kg
サバ類 定置網	3隻 72.0kg
サクラマス 定置網	1隻 3.9kg
サケ 定置網	4隻 3,054.7kg



## ○スルメイカの漁獲状況

5月～6月のスルメイカ(釣り)の漁獲量は、太平洋側で140.2トン、昨年比2,647%、近5年(2006～2010年)平均比78%、津軽海峡で7.6トン、昨年比25%、近5年平均比15%、日本海側で114.3トン、昨年比41%、近5年平均比19%となっています。



### 沿岸各地の水温

(6月26～30日)

日本海 18～19℃台 津軽海峡 13～16℃台  
 陸奥湾 15～18℃台 太平洋 13℃台

今回は鰺ヶ沢、蛇浦、茂浦、青森ブイを除く地点で昇温し、平均前回差は+0.4度となりました。

前年と比べると、日本海でやや低め、陸奥湾でかなり低めとなり、平均前年差は-0.9度となりました。

平年と比べると、日本海と津軽海峡でやや低めで、平均前年差は-0.5度となっています。

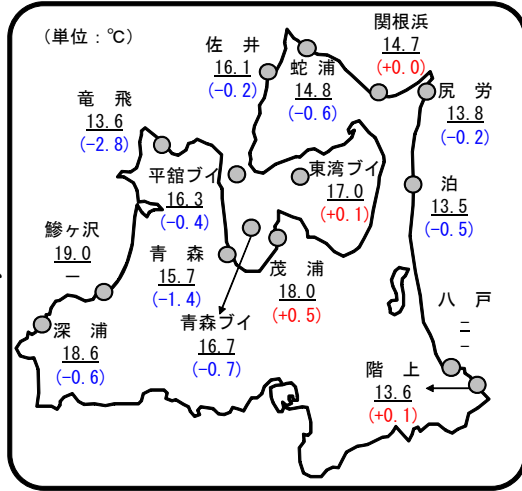


図 定地水温(6月26～30日) 平均値(前年差)ブイ1m

表 沿岸各地の水温 (6月26～30日) (単位: °C)

地域	地点	水温	前回差	前年差	平年差
日本海	深浦	18.6	+0.7	-0.7	-0.6
	鰺ヶ沢	19.0	-0.2	-2.6	0.0
	平均	18.8	+0.3	-0.7	-0.6
津軽海峡	竜飛	13.6	+0.6	+0.4	-2.8
	佐井	16.1	+0.8	-0.5	-0.2
	蛇浦	14.8	-0.2	-0.3	-0.6
	関根浜	14.7	+1.0	-0.2	0.0
平均	14.8	+0.6	-0.2	-0.9	
陸奥湾	青森	15.7	+0.9	-0.8	-1.4
	茂浦	18.0	-1.4	-1.6	+0.5
	平館ブイ	16.3	+0.8	-1.3	-0.4
	青森ブイ	16.7	-0.8	-2.4	-0.7
	東湾ブイ	17.0	+1.0	-1.7	+0.1
平均	16.7	+0.1	-1.6	-0.4	
太平洋	尻労	13.8	+0.5	+0.2	-0.2
	泊	13.5	+1.2	-0.6	-0.5
	八戸	-	-	-	-
	階上	13.6	+0.5	-0.5	+0.1
平均	13.6	+0.7	-0.3	-0.2	
全体平均	15.8	+0.4	-0.9	-0.5	

※平成21年4月から鰺ヶ沢の観測位置が変わりました。  
 ※平均の前年差・平年差には鰺ヶ沢は含まれません。  
 ※鰺ヶ沢、深浦、蛇浦は6月27日まで

### 太平洋の海況 (6月29日～30日)

概況: 沿岸水温は15～16℃台

○太平洋沿岸域の表面水温

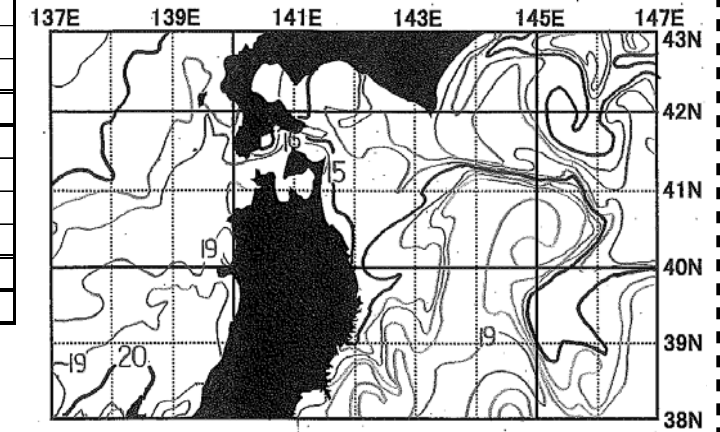
前回と比べて2度ほど昇温しています。これは前年同期と同程度の水温です。

### 日本海の海況 (6月29日～30日)

概況: 沿岸水温は17～18℃台

○日本海沿岸域の表面水温

前回と比べて変わっていません。前年同期と比較すると3度ほど低い水温となっています。

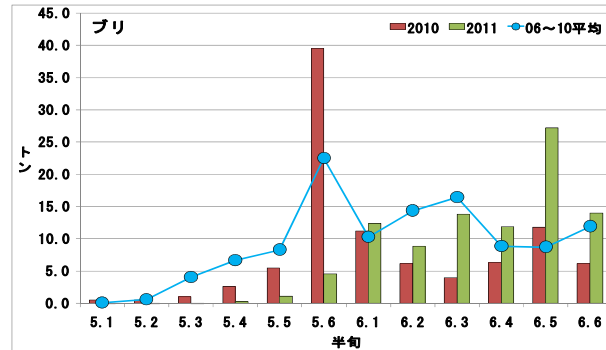
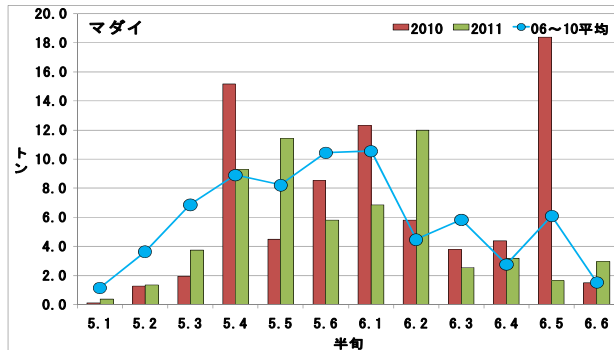


資料: (社) 漁業情報サービスセンター  
 北部太平洋海況速報 第26号 7月1日発行 表面水温分布図

### ○日本海側のマダイは前年の79%、ブリは前年の99%

日本海側の定置網や底建網によるマダイ漁獲量は、今年5月から6月までの累計で約61.2トンとなっています。これは、昨年同時期の漁獲量(77.8トン)に比べると約79%、近5年平均(2006～2010年)と比べると約87%となっています。

また、ブリ漁獲量は、今年5月から6月までの累計で約94.2トンとなっています。これは、昨年同時期の漁獲量(95.3トン)に比べると約99%、近5年平均(2006～2010年)と比べると約83%となっています。



### ○大型クラゲの出現情報 (6月30日までの情報)

(独)水産総合研究センターの東シナ海のモニタリング調査及び対馬海峡での目視調査、広島大学の東シナ海・黄海のモニタリング調査では、大型クラゲの出現は「なし」または「少量」となっています。

日本に大量来遊した一昨年(2009年)は東シナ海・黄海で6月下旬に「多数」の出現が確認されていました。また、日本周辺で大型クラゲの出現がほとんどみられなかった昨年は本年同様、大型クラゲの出現は「なし」または「少量」でした(資料:日水研HP)。