

# ウオダス 漁海況速報 No. 1688



発行日 平成 22 年 1 月 21 日 <http://www.aomori-itc.or.jp>

発行 (地独) 青森県産業技術センター水産総合研究所

TEL:017-755-2155 FAX:017-755-2156

住所 〒039-3381 青森県東津軽郡平内町大字茂浦字月泊 10

## 1月のウオダス発行

日	月	火	水	木	金	土
					1	2
3	4	5	6	7	8	9
10	11	12	13	14	15	16
17	18	19	20	21	22	23
24/31	25	26	27	28	29	30

## ●六ヶ所村沖の水温について

小 泊 (1月11~20日)	
スルメイカ 釣り	3隻 1,175.0kg
ウスメバル 釣り	42隻 1,325.0kg
マダラ 刺網	15隻 2,947.0kg

下 前 (1月11~20日)	
スルメイカ 釣り	1隻 35.0kg
ヤリイカ 釣り	2隻 8.7kg
ウスメバル 釣り	12隻 341.7kg
マダラ 刺網	9隻 1,638.1kg

大 戸 瀬 (新深浦) (1月11~20日)	
スルメイカ 定置網	4隻 49.0kg (115.0kg)
スルメイカ 底建網	4隻 66.0kg
ヤリイカ 釣り	2隻 90.0kg
ヤリイカ 定置網	38隻 751.7kg
ヤリイカ 底建網	455隻 21,380.1kg
マダイ 定置網	7隻 7.0kg
マダイ 底建網	266隻 430.0kg (437.0kg)
ブリ 定置網	20隻 254.8kg
ブリ 底建網	59隻 240.6kg (495.4kg)
ウスメバル 定置網	2隻 1.4kg
ウスメバル 底建網	136隻 57.8kg (59.2kg)
マダラ 定置網	15隻 283.2kg
マダラ 底建網	58隻 426.6kg (709.8kg)
マイワシ 底建網	3隻 295.0kg
サバ類 定置網	2隻 3.6kg
サバ類 底建網	3隻 5.2kg (8.8kg)
サクラマス 定置網	46隻 1,310.4kg
サクラマス 底建網	62隻 545.4kg (1,855.8kg)
サケ 定置網	14隻 118.2kg
サケ 底建網	7隻 61.0kg (179.2kg)

沢 辺 (新深浦) (1月11~20日)	
ヤリイカ 釣り	3隻 6.0kg (151.2kg)
ヤリイカ 底建網	13隻 145.2kg
マダイ 底建網	1隻 0.8kg
ウスメバル 底建網	6隻 12.5kg
ウスメバル 刺網	10隻 58.9kg (71.4kg)
マダラ 刺網	31隻 2,682.0kg
アブラツノザメ 刺網	3隻 30.5kg
ハタハタ 定置網	1隻 17.5kg

鯨ヶ沢 (1月11~20日)	
スルメイカ 底建網	72隻 28.0kg
スルメイカ (293.0kg) 底曳網	3隻 265.0kg
ヤリイカ 釣り	47隻 315.8kg
ヤリイカ (17,688.1kg) 底建網	159隻 17,254.3kg
ヤリイカ 底曳網	4隻 118.0kg
マダイ 底建網	158隻 641.8kg
マダイ (645.0kg) 底曳網	1隻 3.2kg
ブリ 底建網	157隻 26.6kg
ウスメバル 底建網	158隻 26.4kg
マダラ 底建網	92隻 194.2kg
マダラ (439.6kg) 底曳網	2隻 245.4kg
マアジ 底建網	29隻 0.2kg
サクラマス 底建網	120隻 19.8kg
アブラツノザメ 底曳網	5隻 20,829.4kg

深 浦 (1月11~20日)	
スルメイカ 釣り	1隻 5.0kg
スルメイカ (517.8kg) 定置網	3隻 115.0kg
スルメイカ 底曳網	13隻 397.8kg
ヤリイカ 釣り	69隻 950.4kg
ヤリイカ (4,730.9kg) 定置網	24隻 684.6kg
ヤリイカ 底建網	26隻 1,039.6kg
ヤリイカ 底曳網	16隻 2,056.3kg
マダイ 定置網	5隻 7.6kg
マダイ (124.0kg) 底建網	1隻 1.2kg
マダイ 底曳網	6隻 12.2kg
ブリ 刺網	9隻 103.0kg
ブリ 定置網	16隻 883.4kg
ブリ (883.6kg) 底建網	1隻 0.2kg
ウスメバル 釣り	19隻 394.8kg
ウスメバル (452.9kg) 底建網	1隻 0.3kg
ウスメバル 底曳網	2隻 6.4kg
ウスメバル 刺網	12隻 51.4kg
マダラ 定置網	18隻 256.4kg
マダラ (10,468.4kg) 底曳網	16隻 9,830.6kg
マダラ 刺網	13隻 381.4kg
サバ類 定置網	2隻 52.2kg
サクラマス 定置網	23隻 861.5kg
サケ 定置網	10隻 282.0kg

三 厩 (1月11~20日)	
ヤリイカ 釣り	16隻 95.0kg
クロマグロ 釣り	7隻 1,075.0kg
ウスメバル 釣り	2隻 40.0kg
アブラツノザメ 延縄	1隻 250.0kg

平 館 (外ヶ浜) (1月11~20日)	
スルメイカ 定置網	114隻 18,223.7kg
ヤリイカ 定置網	114隻 8,295.7kg
マアジ 定置網	114隻 1,128.6kg
サバ類 定置網	114隻 483.1kg

佐 井 (1月11~20日)	
スルメイカ 釣り	1隻 20.0kg
スルメイカ (315.0kg) 底建網	6隻 295.0kg
ヤリイカ 釣り	35隻 266.1kg
ヤリイカ (1,887.4kg) 定置網	4隻 57.0kg
ヤリイカ 底建網	44隻 1,561.3kg
ブリ 刺網	1隻 3.0kg
マダイ 底建網	8隻 14.2kg
ブリ 底建網	4隻 117.8kg
ウスメバル 釣り	1隻 11.4kg
ウスメバル (99.7kg) 定置網	3隻 4.2kg
ウスメバル 底建網	32隻 82.6kg
ウスメバル 刺網	1隻 1.5kg
マダラ 底建網	65隻 15,164.4kg
サクラマス 定置網	2隻 6.6kg
サクラマス (486.0kg) 底建網	28隻 479.4kg
サケ 底建網	11隻 275.4kg
アブラツノザメ 刺網	3隻 144.0kg

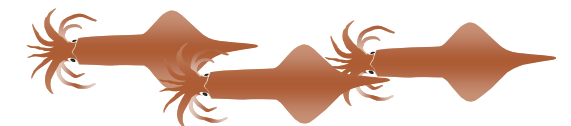
白 糠 (1月11~20日)	
スルメイカ 釣り	103隻 1,820.0kg
スルメイカ (7,255.0kg) 定置網	12隻 5,435.0kg
ヤリイカ 釣り	113隻 3,084.0kg
ヤリイカ (3,345.0kg) 定置網	13隻 261.0kg
ウスメバル 釣り	19隻 6.5kg
マダラ 定置網	6隻 80.8kg
サクラマス 釣り	68隻 1,530.8kg
サクラマス (2,076.7kg) 定置網	13隻 545.9kg
サケ 定置網	13隻 2,497.4kg

大 畑 (1月11~20日)	
スルメイカ 定置網	16隻 2,410.0kg
スルメイカ (4,737.0kg) 底建網	19隻 2,327.0kg
ヤリイカ 釣り	9隻 60.6kg
ヤリイカ (1,575.1kg) 定置網	21隻 269.2kg
ヤリイカ 底建網	31隻 1,245.3kg
マダイ 定置網	2隻 0.5kg
マダイ (1.9kg) 底建網	3隻 1.4kg
ブリ 釣り	1隻 2.7kg
ブリ (3.1kg) 定置網	1隻 0.4kg
ウスメバル 釣り	4隻 21.0kg
ウスメバル (64.5kg) 定置網	1隻 0.3kg
ウスメバル 底建網	28隻 43.2kg
マダラ 定置網	1隻 13.4kg
マダラ (178.2kg) 底建網	20隻 164.8kg
マイワシ 定置網	3隻 86.6kg
サクラマス 釣り	53隻 481.0kg
サクラマス (1,915.5kg) 定置網	22隻 1,431.8kg
サクラマス 底建網	5隻 2.7kg
サケ 定置網	22隻 6,087.9kg

尻 労 (1月11~20日)	
スルメイカ 定置網	10隻 8,010.0kg
ヤリイカ 定置網	8隻 217.0kg
クロマグロ 定置網	2隻 261.0kg
マダラ 定置網	5隻 171.0kg
サクラマス 釣り	43隻 853.0kg
サクラマス (2,192.0kg) 定置網	14隻 1,339.0kg
サケ 定置網	13隻 3,579.0kg

三 沢 (1月11~20日)	
(取りまとめ中)	

八 戸 (1月11~20日)	
スルメイカ 釣り	40隻 18,273.0kg
サケ他 定置網	14隻 10,833.3kg



**沿岸各地の水温** (1月16~20日)

日本海 7℃台 津軽海峡 7 ~ 10℃台  
 陸奥湾 5 ~ 11℃台 太平洋 6 ~ 8℃台

今回は降温した地域が多く見られ、平均前回差は-0.8℃となっています。

前年と比べると、津軽海峡、陸奥湾及び太平洋ともに前年並みとなり、平均前年差は-0.4℃となっています。

平年と比べると、津軽海峡、陸奥湾及び太平洋ともに平年並みとなり、平均平年差は-0.1℃となっています。

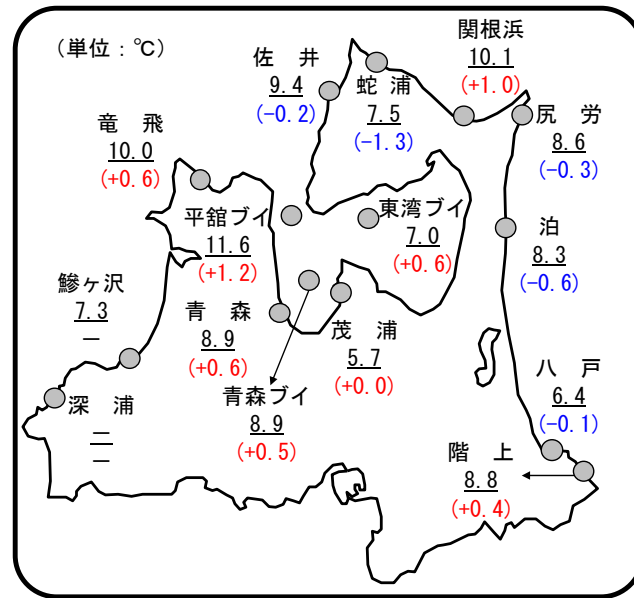


図 定地水温 (1月16~20日) 平均値 (平年差) ブイ水深1m

表 沿岸各地の水温 (1月16~20日) (単位:℃)

		水温	前回差	前年差	平年差
日本海	深浦	-	-	-	-
	鱒ヶ沢	4.9	-2.4	-	-
	平均	-	-	-	-
津軽海峡	竜飛	9.8	-0.2	+0.4	+0.8
	佐井	7.9	-1.5	-1.2	-1.4
	蛇浦	7.7	+0.2	-0.5	-0.6
	関根浜	9.6	-0.6	+0.1	+0.7
	平均	8.8	-0.5	-0.3	-0.1
陸奥湾	青森	8.0	-0.9	-0.1	+0.1
	茂浦	5.1	-0.6	-1.2	-0.2
	平館ブイ	10.8	-0.8	-0.1	+0.7
	青森ブイ	8.9	0.0	+0.4	+0.9
	東湾ブイ	5.3	-1.7	-1.7	-0.6
平均	7.6	-0.8	-0.5	+0.2	
太平洋	尻労	8.7	+0.1	+0.3	0.0
	泊	8.1	-0.2	-0.1	-0.6
	八戸	5.2	-1.2	-1.1	-0.9
	階上	7.7	-1.1	-0.7	-0.4
平均	7.4	-0.6	-0.4	-0.5	
全体平均		7.7	-0.8	-0.4	-0.1

※平成21年4月から鱒ヶ沢の観測位置が変わりました。  
 ※平均の前年差・平年差には鱒ヶ沢は含まれません。

**太平洋の海況** (1月14~17日、表面水温分布)

概況：沿岸水温は10℃台

○太平洋沿岸域の表面水温

前回と比較し、1℃ほど降温しています。前年同期と比較し、同程度の水温となっています。

**日本海の海況** (1月14~17日、表面水温分布)

概況：沿岸水温は11~12℃台

○日本海沿岸域の表面水温

前回と比較し、わずかに昇温しています。前年同期と比較し、同程度の水温となっています。

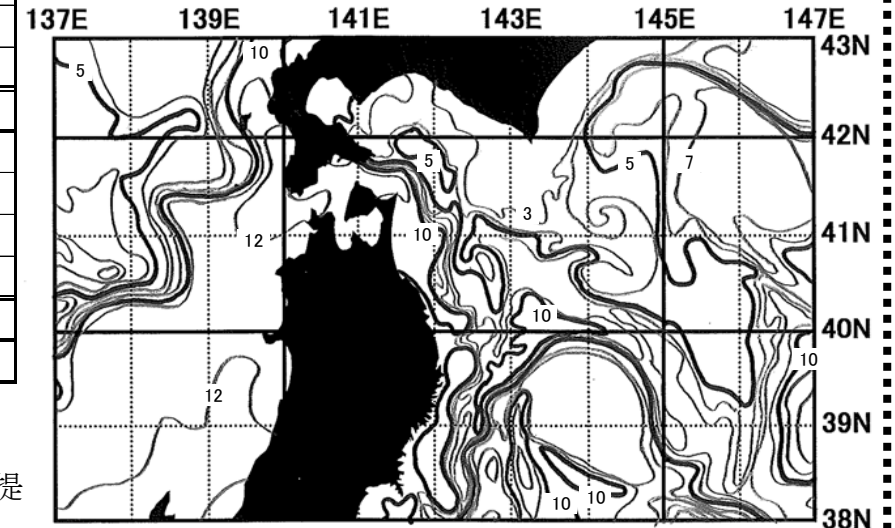


図 水温分布図

資料：(社) 漁業情報サービスセンター北部太平洋海況情報第82号

**◎六ヶ所村沖の水温について**

右下の図は六ヶ所村沖に設置されているNo.1水温ブイ(北緯48度58分、東経141度25分、水深4m(データ提供：財団法人日本海洋科学振興財団むつ研究所))のデータを2008~2009年を日別に示したものです。

2008年と比べ、2009年の2~5月は高い状態、6月は低い状態、8月以降は同程度の水温が続きましたが、12月以降は低めの状態となりました。

2008年の2~4月に見られた低水温は2009年には見られませんでした。

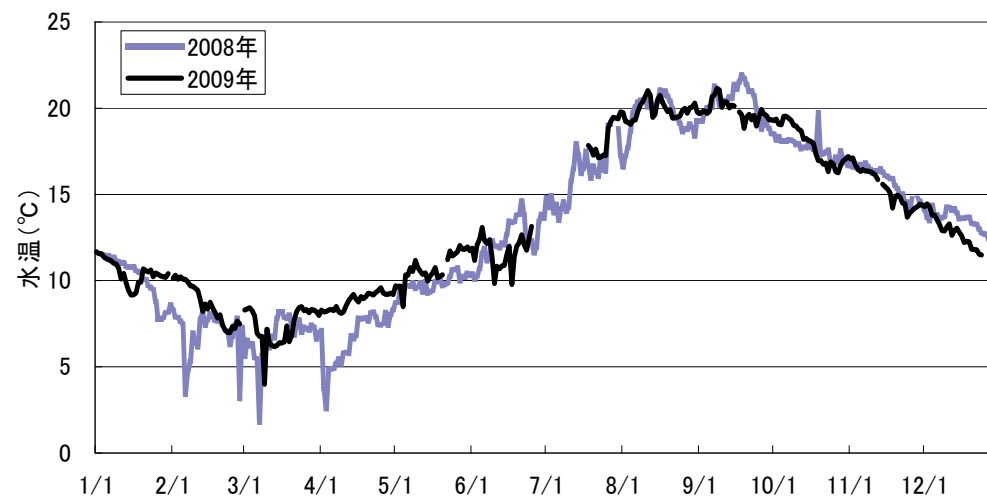


図1 六ヶ所村沖の水温の推移 (水深4m)

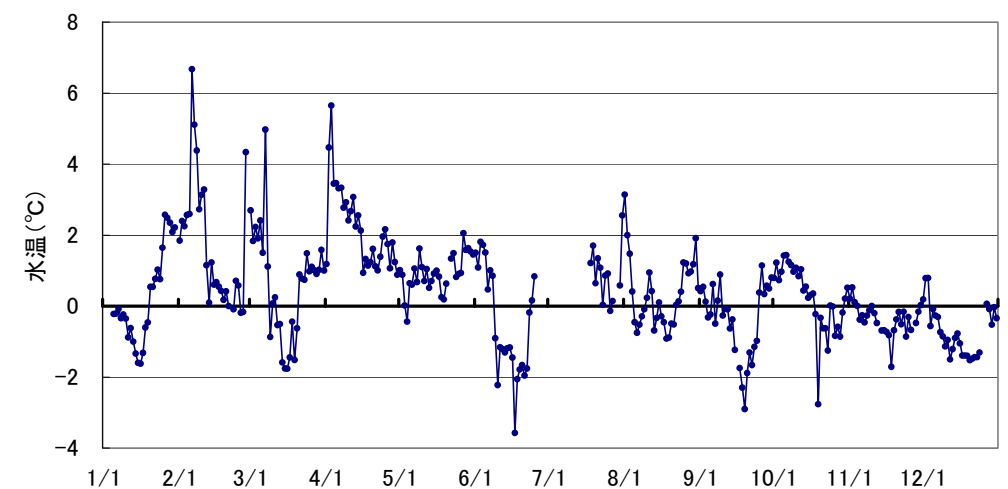


図2 2008年と2009年の水温差