

ウオダス

漁海況速報

No. 1655



発行日 平成 21 年 2 月 23 日

http://www.applenet.jp/~aosui/

発行 青森県水産総合研究センター

TEL 0173-72-2171 FAX 0173-72-2778

住所 〒038-2761 青森県西津軽郡鰺ヶ沢町大字舞戸町字鳴戸 384-37

2月のウオダス発行日

日	月	火	水	木	金	土
1	2	3	4	5	6	7
8	9	10	11	12	13	14
15	16	17	18	19	20	21
22	23	24	25	26	27	28

○尻屋崎地先の水温データの配信を始めました（東北ブロック沿岸水温速報）

○2008年クロマグロ漁獲量（対象7地区合計）は767トンで、前年（794トン）に次いで多い

下前 (2月11~20日)			
ヤリイカ	一本釣	3隻	7.0kg
ウスメバル	一本釣	14隻	446.5kg

小泊 (2月11~20日)			
マダイ	刺網	5隻	77.0kg
ウスメバル	一本釣	44隻	1,126.0kg
アブラツノザメ	刺網	12隻	2,887.0kg

大畑 (2月11~20日)			
スルメイカ	定置網	1隻	25.0kg
ヤリイカ	一本釣	6隻	24.3kg
(9,617.6kg)			
	定置網	27隻	6,148.4kg
	底建網	33隻	3,444.9kg
マダイ	底建網	7隻	4.3kg
マグロ	延縄	2隻	298.0kg
ブリ	定置網	7隻	3.2kg
ウスメバル	一本釣	5隻	65.3kg
	底建網	11隻	3.6kg
	籠	2隻	17.8kg
マダラ	定置網	1隻	3.5kg
(527.6kg)			
マイワシ	定置網	1隻	524.1kg
サバ類	定置網	1隻	4.5kg
サクラマス	一本釣	177隻	0.3kg
(3,863.6kg)			
	定置網	27隻	3,775.5kg
	底建網	4隻	85.9kg
サケ	定置網	26隻	2.2kg
アブラツノザメ	刺網	3隻	299.3kg
			23.4kg

三沢 (2月11~20日)			
ウスメバル	一本釣	3隻	215.0kg
サクラマス	刺網	1隻	1.1kg

鰺ヶ沢 (2月11~20日)			
ヤリイカ	一本釣	2隻	9.0kg
(15,532.2kg)			
	底建網	133隻	15,380.0kg
	底曳網	2隻	143.2kg
マダイ	底建網	4隻	7.6kg
ウスメバル	底建網	56隻	111.4kg
(366.4kg)			
	底曳網	2隻	255.0kg
マダラ	底建網	27隻	1,205.8kg
(1,264.4kg)			
	底曳網	3隻	58.6kg
サバ類	底建網	1隻	0.8kg
アブラツノザメ	底曳網	2隻	12,720.0kg

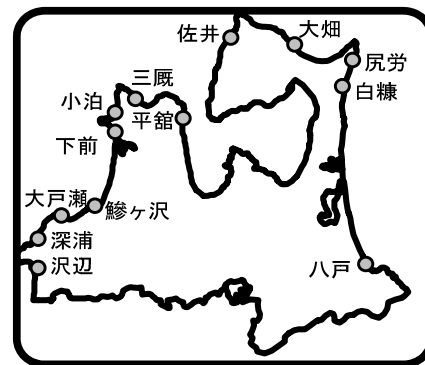
平館 (外ヶ浜) (2月11~20日)			
定置網 120隻			
スルメイカ			245.3kg
ヤリイカ			2,375.3kg
ウスメバル			52.0kg
マダラ			315.4kg
マイワシ			14.0kg
			968.0kg
サバ類			362.3kg
サクラマス			26.4kg

八戸 (2月11~20日)			
サケ	他定置網	5隻	1,629.7kg

主要魚種の動き

〇ヤリイカ (全漁法・2月11~20日)				
(日本海)	今回	前回比	漁期累計(8月~)	去年同期累計比
下前	7kg	-	8kg	0%
鰺ヶ沢	15,532kg	62%	101,243kg	48%
大戸瀬	21,869kg	174%	72,010kg	37%
(陸奥湾)				
平館	2,375kg	599%	18,627kg	108%
(津軽海峡)				
大畑	9,618kg	67%	42,316kg	162%
(太平洋)				
白糠	57kg	2%	23,811kg	52%

大戸瀬 (新深浦) (2月11~20日)			
スルメイカ	底建網	5隻	130.0kg
ヤリイカ	一本釣	1隻	0.8kg
(21,869.1kg)			
	定置網	30隻	237.8kg
	底建網	330隻	21,630.5kg
マダイ	定置網	5隻	6.0kg
(98.5kg)			
	底建網	33隻	92.5kg
ブリ	定置網	2隻	0.9kg
ウスメバル	定置網	5隻	1.9kg
(731.4kg)			
	底建網	247隻	729.5kg
マダラ	定置網	12隻	70.2kg
(825.7kg)			
	底建網	89隻	755.5kg
サバ類	底建網	1隻	0.4kg
サクラマス	定置網	31隻	1,053.0kg
(1,266.7kg)			
	底建網	25隻	213.7kg



尻屋崎 (2月11~20日)			
ヤリイカ	定置網	4隻	382.0kg
マグロ	定置網	1隻	23.0kg
サクラマス	定置網	4隻	522.0kg
サケ	定置網	3隻	43.0kg

〇サクラマス (全漁法・2月11~20日)				
(日本海)	今回	前回比	漁期累計(12月~)	去年同期累計比
大戸瀬	1,267kg	120%	2,990kg	93%
(陸奥湾)				
平館	26kg	16%	46kg	-
(津軽海峡)				
大畑	3,864kg	157%	7,615kg	78%
(太平洋)				
尻屋崎	522kg	507%	972kg	105%

深浦 (2月1~10日)			
スルメイカ	底曳網	3隻	120.0kg
ヤリイカ	底建網	17隻	324.0kg
ウスメバル	一本釣	5隻	252.0kg
(480.0kg)			
	底曳網	6隻	228.0kg
マダラ	底曳網	3隻	851.0kg
(956.0kg)			
	刺網	3隻	105.0kg
サクラマス	定置網	6隻	52.0kg
アブラツノザメ	底曳網	6隻	8,759.0kg

佐井 (2月1~10日)			
ヤリイカ	一本釣	13隻	85.1kg
(427.3kg)			
	定置網	10隻	161.3kg
	底建網	15隻	180.9kg
マダイ	定置網	1隻	0.6kg
(3.6kg)			
	底建網	4隻	3.0kg
ウスメバル	一本釣	1隻	6.3kg
(68.8kg)			
	定置網	2隻	1.7kg
	底建網	24隻	60.5kg
	刺網	2隻	0.3kg
マダラ	底建網	33隻	6,527.8kg
サクラマス	定置網	3隻	11.3kg
(48.4kg)			
	底建網	11隻	37.1kg
サケ	定置網	3隻	20.9kg
アブラツノザメ	刺網	10隻	751.0kg

白糠 (2月11~20日)			
ヤリイカ	一本釣	9隻	57.0kg
ウスメバル	一本釣	40隻	32.5kg
(32.7kg)			
	籠	2隻	0.2kg
マダラ	一本釣	4隻	20.7kg
サクラマス	一本釣	65隻	299.4kg

大戸瀬沖の平均水温 (ブイのデータ : °C)

	1m層	10m層	20m層
2月16~20日	8.98	9.02	9.18
前回差	-1.21	-1.20	-1.18
前年差	-0.10	-0.11	-0.08

〇マダラ (全漁法・2月11~20日)				
(日本海)	今回	前回比	漁期累計(11月~)	去年同期累計比
鰺ヶ沢	1,264kg	162%	26,243kg	167%
大戸瀬	826kg	126%	4,336kg	136%
(太平洋)				
白糠	21kg	345%	5,165kg	86%

〇アブラツノザメ (全漁法・2月11~20日)				
(日本海)	今回	前回比	漁期累計(12月~)	去年同期累計比
小泊	2,887kg	56%	17,127kg	526%
鰺ヶ沢	12,720kg	362%	49,370kg	135%

沿岸各地の水温

(2月16～20日)

日本海 7℃台
陸奥湾 4～7℃台

津軽海峡 5～9℃台
太平洋 6～7℃台

今回は東湾ブイで昇温し、その他地域では降温しました。平均前回差は-0.9度となっています。

昨年と比べると、日本海側で+0.2度、津軽海峡側で+0.5度、太平洋側で+1.3度、陸奥湾内で+2.1度となっており、平均昨年差は+1.3度でした。

平年と比べると、日本海でかなり高め、陸奥湾でやや高め、津軽海峡、太平洋では平年並みとなっています。平均平年差は+0.6度と日本海では高め傾向が続いています。

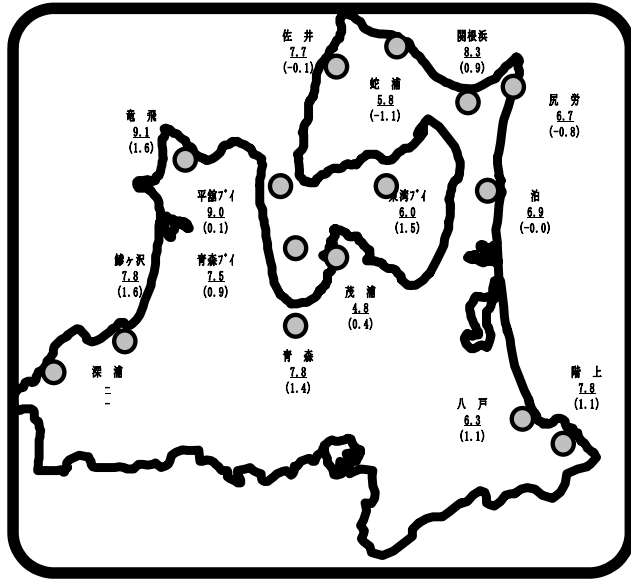


図 定地水温 (2月16～20日)
平均値 (平年差) ブイ 1m

	水温	平年差	昨年差	前回差
深浦	-	-	-	-
鯨ヶ沢	7.8	+1.6	+0.2	-1.2
竜飛	9.1	+1.6	-0.4	-0.6
佐井	7.7	-0.1	+1.4	-0.9
青森	7.8	+1.4	+2.9	-1.1
蛇浦	5.8	-1.1	-0.5	-1.2
関根浜	8.3	+0.9	+1.5	-1.1
尻屋崎	6.7	-0.8	-0.4	-1.2
泊	6.9	-0.0	+0.0	-1.9
八戸	6.3	+1.1	+3.2	-0.2
階上	7.8	+1.1	+2.2	-0.8
茂浦	4.8	+0.4	+1.1	-1.4
平舘ブイ	9.0	+0.1	+0.6	-0.7
青森ブイ	7.5	+0.9	+2.7	-0.9
東湾ブイ	6.0	+1.5	+3.0	+0.1
平均	7.2	+0.6	+1.3	-0.9

太平洋の海況 (2月19～22日)

概況；沿岸水温は7℃台

○太平洋沿岸域の表面水温

前回から2～3℃降温し、前年同期と比べると1～2度高い水温となっています。

○津軽暖流の尻屋崎東方への張り出し

7℃等温線でみると東経141度40分付近までと、張り出しは前回より弱くなっています。

○親潮系冷水の南下

6℃等温線でみると北緯36度分55付近までと、南下は前回より強くなっています。

日本海の海況 (2月19～22日)

概況；沿岸水温は8～9℃台

○日本海沿岸域の表面水温

前回から1～2度降温し、前年同期と比べると1度ほど低い水温となっています。

◎2008年におけるクロマグロ漁況の特徴「日本周辺国際魚類資源調査結果」

2008年の漁獲量は、調査対象7地区(右図：地区別漁獲量)全体で766トン(前年794トン)と調査を開始した1992年以降2番目に多い漁獲量となっています。海域別では日本海で283トンと前年(332トン)の約85%、津軽海峡で359トンと前年(427トン)の約84%であったのに対し、太平洋では124トンと前年(前年35トン)の約2.5倍の漁獲がありました。

定置網の漁獲ピークは、日本海側で6月と9月(例年は7月ごろ)、太平洋側で5、7月と11、12月(例年は5月ごろ)にあり、例年と比べピークが2つに分かれるという特徴がありました。釣りや延縄漁業は、9～11月にピークがあり、これはほぼ例年通りの傾向です。

平均体重は津軽海峡の釣りでは、大間123.1kg(前年143.0kg)、三厩67.7kg(前年62.0kg)でした。日本海側の定置網では深浦10.5kg(前年14.4kg)、岩崎10.1kg(前年13.3kg)で、昨年より小型でした。

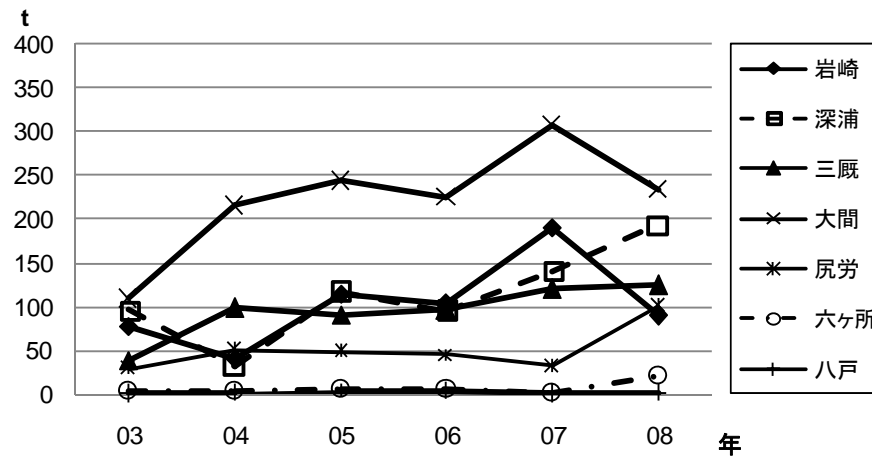
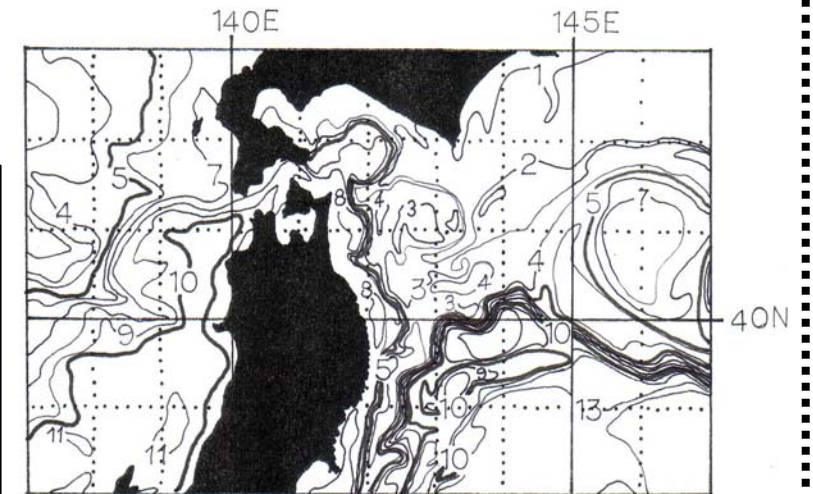


図 各地のクロマグロ類漁獲量経年変化



資料：(社) 漁業情報サービスセンター
北部太平洋海況情報 第92号 2月23日

◎新規ブイによる水温データの配信 (東北区水産研究所；URL <http://tohokubuoy.net.myg.affrc.go.jp/Vdata/>)

平成20年度事業「地球温暖化による沿岸漁場環境への影響評価・適応策検討調査委託事業」により、本県尻屋崎地先に水温自動観測ブイを平成21年2月9日に新設しました。今後、1・5・10mの3層の水温データを「ウオダス」でも配信していきます。

●尻屋崎地先の水温

	水深1m	水深5m	水深10m
2月16～20日	8.05	8.12	8.12
前回差	-0.31	-0.31	-0.31