

平成2年度地まき増殖ホタテガイ実態調査

蛭名 政仁・田中 俊輔・須川 人志・佐藤 恭成・相坂 幸二

(水産増殖センター)

佐藤 敦・佐藤 直三・苫米地昭一・二木 幸彦

(青森地方水産業改良普及所)

中浜 義則・永峰 文洋・榊 昌文・黄金崎栄一

(むつ地方水産業改良普及所)

本調査は、平成元年産のホタテガイを対象に、平成2年10月3日から11月29日の間に陸奥湾内12漁協・支所において桁網を用いて例年どおりの方法によって実施した。

実施に当たり、ご協力いただいた関係漁業協同組合の方々にお礼を述べる。

結果及び考察

各漁協・支所からの聞き取り調査によれば、平成元年産貝の放流実績は表1のとおりであった。

表1 平成元年度産の漁協・支所別放流枚数

漁協・支所	年 内 放 流		年 明 放 流		備 考
	放流枚数 (枚)	放流時期	放流枚数 (枚)	放流時期	
平 館 村	0		0		
蟹 田 町	4,250,000	12/10~11	0		
蓬 田 村	14,821,875	12/6	0		
後 潟	0		3,070,000	3/4~6	
青 森 市	奥 内	0	0		
	油 川	0	0		
	沖 館	0	1,000,000	4月	
	青 森	0	400,000	4月	
	造 道	0	4,050,000	3月	
	原 別	0	0		
	野 内	0	2,960,000	3/20~22	
	久 栗 坂	0	3,547,500		
小 計	0		11,957,500		
平 内 町	土 屋	5,680,000	12/7, 14	0	
	茂 浦	2,140,000	12/14	0	
	浦 田	5,200,000	12/14	0	
	東 田 沢	22,400,000	12/16, 17	0	
	小 湊	0		0	
	清 水 川	0		5,175,000	3/27
小 計	35,420,000		5,175,000		
野 辺 地 町	50,284,440	11/22,26,27・12/4,7,9	0		
横 浜 町	73,000,000	12/7~15	0		
む つ 市	0		102,847,615	4月	
田 名 部	0		4,741,000	3/16~18, 4/5~6	
川 内 町	107,610,000	11/25~27・12/11	0		
脇 野 沢 村	17,180,000	11/15~16	7,130,000	3/15~17	
全 湾 合 計	302,566,315		134,921,115		

放流を実施したのは全湾で19組合・支所で、放流数は約4.4億枚となり、昨年度と比べ約1億枚増加した。このうち年内放流は約3億枚（66.0%）、翌春放流は約1億4千万枚（34.0%）であった。

各漁協・支所ごとの調査結果を表2に示した。

全湾平均の殻長は7.66cm、全重量は45.55g、軟体部重量は11.36gであった。昨年度と比べると殻長と全重量ではほぼ同等であったが、軟体部重量では1.1g減少した。

全放流数に占めるへい死貝、異常生貝、正常生貝の割合組成を図1に示した。正常生貝の割合は、ほとんどの組合・支所で60%を越えており、全湾平均では56.4%となり昭和61年産貝以降、年々低下傾向にあったが向上した。このことから平成元年産の地まき貝の採捕率は向上するものと推定される。

なお、調査でホタテガイと同時に入網した大型底生生物については、100㎡当たりの個体数に換算して表3に示した。

表2 地まきホタテガイ実態調査結果

漁協・支所	放流タイプ	調査月日	調査区域面積(m ²)	採捕生貝(枚)	採捕死貝(枚)	生残率(%)	へい死率(%)	平均殻長(cm)	放流時平均殻長(cm)	平均全重量(g)	平均軟体部重量(g)	異常貝出現率(生貝中)(%)	全放流数に対する割合(%)		
													へい死貝	異常生貝	正常生貝
蟹田町	年内	10.4	288.0	1305	300	81.3	18.7	8.3	4.2	53.1	12.8	6.0	18.1	4.9	77.0
			88.8	470	99	82.6	17.4	7.6	4.3	44.3	9.4	6.0			
蓬田村	年内	10.3	248.0	725	117	86.1	13.9	8.1	4.4	58.0	11.0	4.0	20.8	1.6	77.7
			239.4	205	78	72.4	27.6	8.1	4.5	57.3	13.3	0.0			
後溝村	年明	10.3	89.8	289	33	89.8	10.2	8.3	6.3	66.9	15.8	10.2	12.5	17.6	70.0
			85.3	182	28	85.3	14.7	10.2	6.2	72.7	16.4	30.0			
鷹野沢村	年内	10.5	283.0	2660	1610	62.3	37.7	6.9	3.8	29.9	6.2	4.0	40.7	7.7	51.6
			177.6	1328	1026	56.4	43.6	6.9	4.0	33.3	8.0	22.0			
川内町	年内	10.6	283.0	405	130	75.7	24.3	6.4	3.0	34.1	6.8	2.0	27.3	0.7	72.0
			155.4	324	140	69.8	30.2	6.3	3.2	24.6	4.2	0.0			
むつ(大瀬)	年明	10.1	349.6	1491	588	71.4	28.6	7.4	6.0	43.3	9.8	8.0	22.0	7.8	70.2
			283.0	741	134	84.7	15.3	7.6	6.1	38.6	9.4	12.0			
横浜町	年内	10.1	444.1	2080	2520	45.2	54.8	7.1	4.2	38.3	9.4	14.0	46.2	9.1	44.7
			481.0	616	510	54.7	45.3	7.3	4.1	40.9	9.7	20.0			
野辺地町	年内	11.3	416.2	117	8	93.6	6.4	7.6	3.9	52.9	17.1	10.0	6.7	4.4	89.0
			317.1	76	1	98.7	1.3	8.0	3.9	58.2	20.9	4.0			
			475.7	731	72	91.0	9.0	7.9	4.0	61.1	19.1	0.0			
茂浦	年内	10.2	589.4	64	261	19.7	80.3	7.8	3.6	55.8	10.4	6.0	80.3	1.2	18.5
土屋(潜水)	年内	10.2	30.0	54	50	51.9	48.1	7.3	3.9	40.3	8.6	4.0	46.1	2.1	49.8
造道	年明	10.2	366.3	52	209	19.9	80.1	8.1	6.5	55.2	12.4	18.4	75.3	4.5	20.2
沖籠	年明	10.4	321.9	234	464	33.5	66.5	7.6	6.1	45.1	8.9	18.0	66.5	6.0	27.5
全湾平均値	年内		300.88	668.00	412.59	70.17	29.83	7.44	3.93	45.34	11.13	6.80	36.0	4.0	60.0
			249.43	428.88	256.50	61.69	38.31	8.13	6.30	52.30	11.86	16.37			
			284.41	590.12	362.64	67.46	32.54	7.68	4.68	47.55	11.36	9.85			

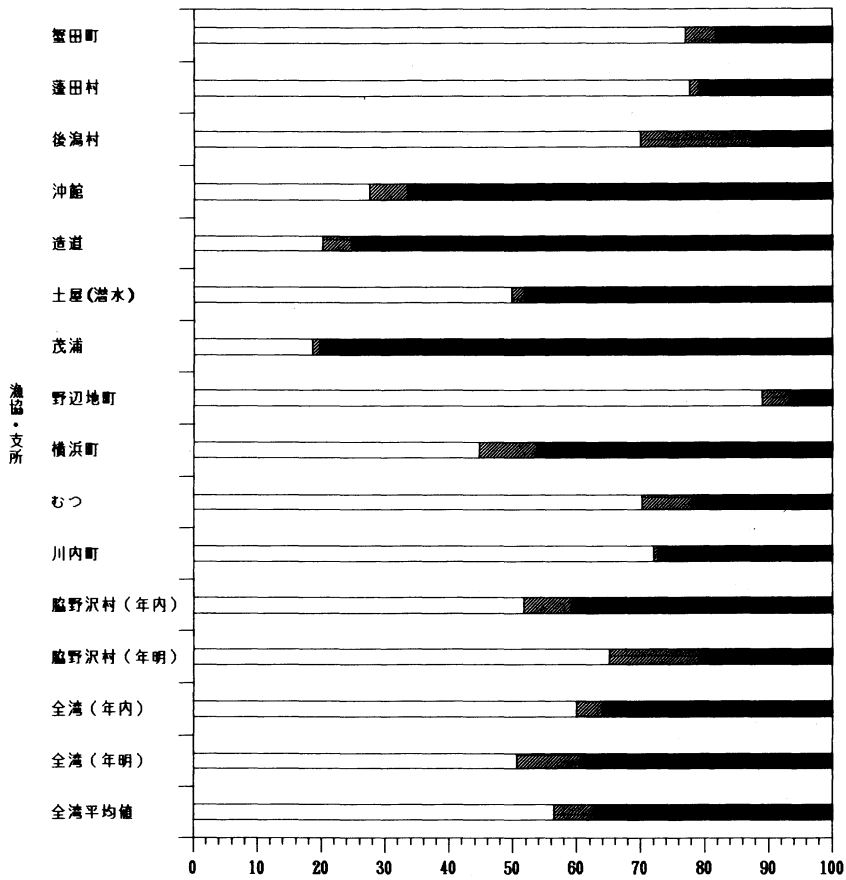


図1 漁協・支所別の全放流数に占める正常生貝、異常生貝、へい死貝の比率(%)

□ 正常生貝 ▨ 異常生貝 ■ へい死貝

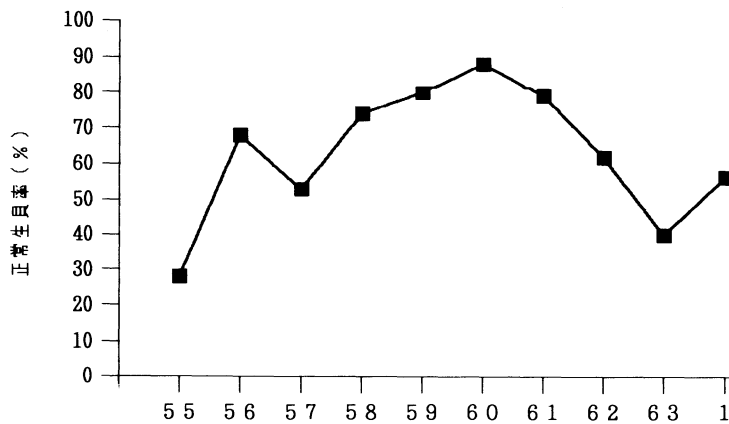


図2 全湾の正常生貝率の推移(年産貝)

表3 大型底生生物入網数(100㎡換算)

(個)

漁協支所	水深(m)	ヒトデ	イトマキヒトデ	スナヒトデ	アカヒトデ	クモヒトデ	ニッポンヒトデ	ニチリンヒトデ	モミジガイ	エゾバフンウニ	キタムラサキウニ	キタサンシヨウウニ	ツガルウニ	カシパン	ブンブク	オカメブンブク	マナマコ	ヒメエゾボラ	ナガニシ	ツブ類	アカザラガイ	エゾヒバリガイ	ウチムラサキガイ	ペンケイガイ	タコ類	エイ類	ヒラメ	カレイ類	合計
蟹田町	19.3	0.8	0.8	3.8	3.0				25.6	0.4	0.8	9.4	1.5			0.8		1.1											48.0
	15.0	1.1		1.1					9.0		15.8	5.6	1.1	1.1	3.4														38.2
蓬田村	15.5		0.4	3.6					22.6			1.6					6.5		2.4						0.4				37.5
	15.5			1.7					11.3			4.2					4.2		0.8										22.2
後湯	16.0			2.3					18.2			9.7							1.5									0.5	32.2
	17.0			10.3					26.0			1.7							1.5									0.9	40.4
沖館	25.4			0.3					2.2			0.9					0.3		0.9										4.6
造道	25.0		1.4	1.9					1.4			3.5							0.8										9.0
茂浦	6.4	4.2	0.2	0.2					4.3	0.2	10.7	0.7							0.3			3.5	0.3		0.2				24.8
野辺地町	19	1.0							1.4		0.5	16.1	0.7				1.2											2.4	23.3
	23	0.3							1.9			3.5	0.3				0.3				0.6							0.3	7.2
	15	6.1		0.2					1.7		0.4	31.3	0.4				0.6							0.4				41.1	
	21	2.3							2.0		0.2	0.2					0.2									0.2	0.2	5.3	
横浜町	16.0											1.6	0.9															0.5	3.0
	13.0	0.4		0.2					1.0	0.2		7.9																	9.7
	19.0	1.2								3.6		10.8	19.2																34.8
むつ市	15.0	3.4									0.6	20.6	0.6				0.3	0.3		0.3									26.1
	16.5	1.4		0.4					0.4			4.2																	6.4
川内町	10.0	2.8	0.7									17.7												7.8				0.4	29.4
	18.5	1.3							5.1		6.4	1.3	5.1				0.6				0.6								20.4
脇野沢村	19.5	17.0		4.2					1.4			12.7	4.2																39.5
	17.0	11.3										6.8	2.3													1.1			21.5
	38.0	2.4		3.0		2.4	1.2	0.6				10.8	14.4				0.6							0.6					36.0
合計		57.0	3.5	33.2	3.0	2.4	1.2	0.6	135.5	4.4	35.4	182.8	50.7	1.1	3.4	1.7	13.9	0.3	9.3	0.3	1.2	3.5	0.3	7.8	1.6	1.1	0.2	5.2	560.6