

ホタテガイ垂下養殖実態調査Ⅰ

(平成元年5～6月)

山内 高博・青山 禎夫・小倉大二郎・兜森 良則・佐藤 恭成
(水産増殖センター)

佐藤 敦・佐藤 直三・苫米地昭一・山口 伸治
(青森地方水産業改良普及所)

中浜 義則・永峰 文洋・榊 昌文・黄金崎栄一
(むつ地方水産業改良普及所)

澤田 満・原口 健二・松宮 隆志・小坂 義信・金田一拓志
(漁業振興課)

昨年に引き続き、養殖貝実態調査、養殖数量調査、稚貝の採取及び計画の項目について調査した。

1. 養殖貝実態調査

調査内容

- (1) 調査期間：平成元年5月23日～6月2日
- (2) 調査場所：陸奥湾内(平館村～脇野沢村)24組合及び支所(連絡所)
- (3) 調査対象貝：昭和63年産養殖貝
- (4) 調査対象者・調査点・調査個体数の：表1のとおり
- (5) 調査方法：陸奥湾内の全養殖者の5%を基準にした調査対象者のホタテガイを沖どり調査した(原則として1対象者当り2点)

表1 調査対象者、調査点数及び調査個体数

()内は63年春調査

| 区分 項目 | パールネット | 丸 籠 | 耳 づ り | 計 |
|-----------|-----------------|---------------|-----------------|-----------------|
| 調査対象者数(人) | 59 (58) | 12 (20) | 44 (41) | 115 (119) |
| 調査点数(点) | 81 (76) | 18 (25) | 60 (57) | 159 (158) |
| 調査個体数(個) | 12,275 (11,851) | 3,591 (5,127) | 10,343 (10,650) | 26,209 (27,538) |

調査結果

昭和53年調査からの地区別のへい死率及び異常貝出現率を表2に、地区別及び養殖方法別結果を表3に示した。

今年度の全湾平均のへい死率は、6.8%、異常貝出現率は26.5%といずれも実態調査を開始した昭和53年以降最も高く（図1）、中でも上磯、青森地区がへい死率で10%台、異常貝出現率で40%台とかなり高い値を示した。

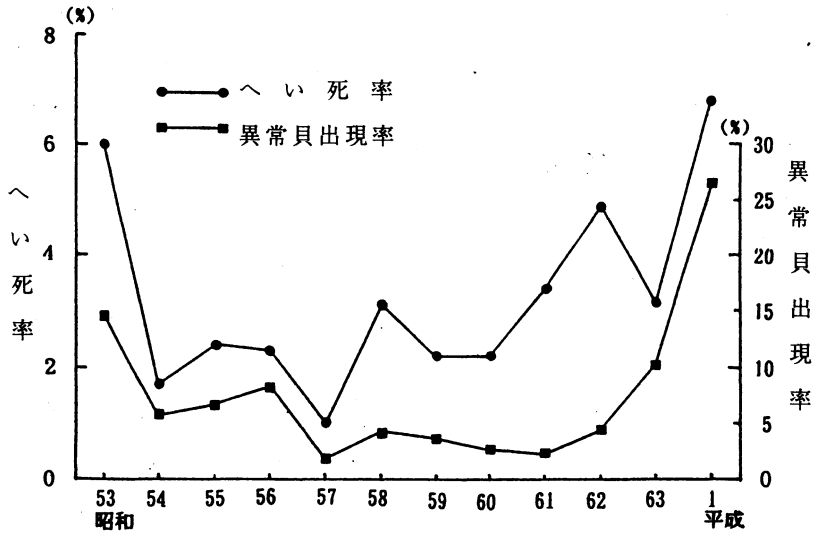


図1 へい死率及び異常貝出現率の年度別推移

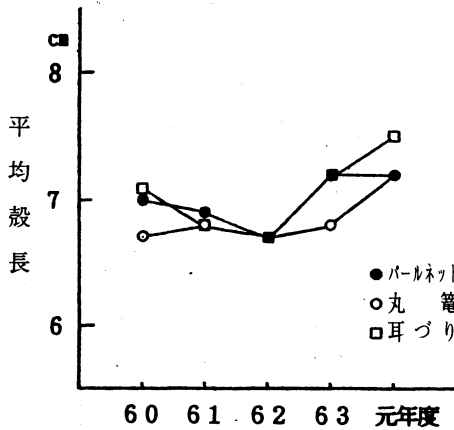


図2 養殖方法別平均殻長の推移

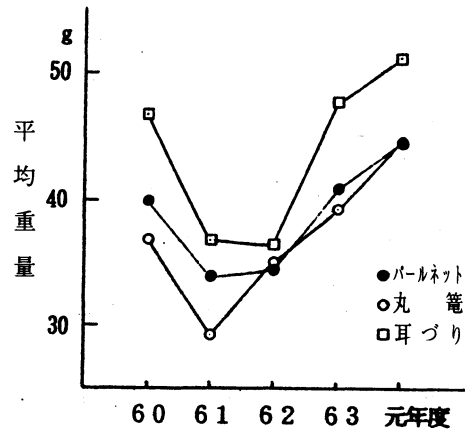


図3 養殖方法別平均重量の推移

養殖貝の成長は、全湾平均で殻長7.3cm（昨年同期7.1cm）、全重量47.0g（昨年同期43.5g）と昭和59年当時とはほぼ同じ成長を示した昨年をさらに上回った。

養殖方法別にみると、パールネットでは平均殻長7.2cm、全重量44.5g（昨年同期7.2cm、41.9g）丸籠では平均殻長7.2cm、全重量44.6g（昨年同期6.8cm、39.2g）、耳づりでは平均殻長7.5cm、全重量51.0g（昨年同期7.2cm、47.6g）と、いずれの養殖方法も昨年を上回った。養殖方法別平均殻長及び

全重量の推移を図2・3に示した。

養殖方法別の収容密度は、全湾平均でパールネット16.4個/段、丸籠20.6個/段、耳づり172.4個/連（昨年同期17.3個/段、21.0個/段、184.4個/連）と、いずれも昨年より若干減少しているものの昭和60年以前と比較すると、まだかなり多い状態であった。

垂下連の間隔は、パールネット43cm、丸籠59cm、耳づり47cm（昨年同期46cm、66cm、47cm）とパールネットと丸籠の間隔が狭くなっていた。さらに、幹網1m当りの収容数を垂下連の間隔から求めると、パールネット388.4個/m、丸籠371.6個/m、耳づり393.7個/m（昨年同期359.4個/m、362.0個/m、422.1個/m）とパールネット、丸籠が増加していた。地区別では、下北地区を除くすべての地区でパールネット・丸籠及び耳づりの平均で300個/m以上、特に上磯地区では昨年の505個/mを大幅に上回る639個/mと著しく増加していた。

2. 養殖数量・稚貝採取及び利用計画

調査内容

調査期間：平成元年5～6月

養殖数量調査——昭和62年産貝及び63年産貝の養殖業者全員の保有数量を漁協が聞き取り調査した。（平成元年5月1日現在）

採取利用計画調査——平成元年産貝の採取及び利用計画数量等を漁協が養殖業者全員から聞き取り調査した。（平成元年5月1日現在）

調査結果

養殖数量調査の結果を表4に、採取利用計画を表5に示した。

(1) 62年産貝（成貝）

平成元年5月1日までに稚貝約1億2千万個、成貝約2万トンが出荷され、現在保有されている数量は約9千4百万個であった。

(2) 63年産貝（半成貝）

地まき用種苗としては、18組合・支所（種苗養殖者数1,465人）で約3億1千万個が放流され、放流時期は、翌年春放流が全体（18組合・支所）の約6割占めていた。販売数量は稚貝が他地区への養殖用種苗及び加工用として約5千5百万個、半成貝は加工用として約3千8百万個が販売された。

平成元年5月1日現在の保有数量は、約4億1千8百万個と昨年より9千9百万個減少しており養殖方法別の割合では、パールネット28.6%（昨年同期32.5%）、丸籠24.3%（同24.8%）、耳づり47.1%（同42.7%）となり昨年と比べると耳づりの割合が若干増え、パールネットが減少した。

(3) 元年産貝（稚貝）

採苗予定者数は、1,988人で9億3千万個の採苗が予定されており、内訳としては養殖用約6億個、地まき用約2億8千万個、移出用約4千7百万個となっていた。

考 察

今回の調査は、へい死率が昨年²の2倍強の6.8%、異常貝出現率にいたっては、2.6倍の26.5%を示し、いづれも実態調査を開始した昭和53年以降最も高い値を示し、今後の水揚げ成績が危惧される結果となった。また反面、貝の成長が良かった原因として、通常成長の停滞する夏場に水温が低く、逆に冬場の水温が高めに推移したことや、ホタテガイの産卵が例年に比べ幾分早く、したがって成長が早かったこと等が主な原因と考えられた。

しかし、幹綱1m当りの収容数は昨年に比べ平均で10個増加するなど、依然として過密状態が改善されていない。今回のへい死率及び異常貝出現率が、近年にない高い値を示したことを考慮し、再び大量へい死を招かないためにも、陸奥湾の環境収容力には限界があることを認識し、直ちに適正な養殖管理を行い、安定した生産体制を築くことが最重要課題であると思われる。

表2 春季養殖貝実態調査における半成員のへい死率及び異常貝出現率

| 調査年度 | 調査対象貝 (種) | 上磯地区 | | 青森地区 | | 平内地区 | | 上北地区 | | 下北地区 | | 全湾平均 | |
|---------------|--------------|-----------|-------------|-----------|-------------|-----------|-------------|-----------|-------------|------------------|-------------|-----------|-------------|
| | | へい死率 % | 異常貝出現率 % | へい死率 % | 異常貝出現率 % | へい死率 % | 異常貝出現率 % | へい死率 % | 異常貝出現率 % | へい死率 % | 異常貝出現率 % | へい死率 % | 異常貝出現率 % |
| 元63 | 元62 | 13.6 | 41.4 | 13.8 | 46.5 | 4.2 | 20.1 | 3.6 | 23.0 | 6.0 | 18.7 | 6.8 | 26.5 |
| 62 | 61 | 2.7 | 10.9 | 4.2 | 25.9 | 3.5 | 6.5 | 2.1 | 9.0 | 1.0 | 2.0 | 3.1 | 10.3 |
| 61 | 60 | 6.6 | 4.7 | 6.2 | 5.5 | 5.2 | 4.8 | 3.0 | 3.0 | 2.1 | 2.4 | 4.9 | 4.4 |
| 60 | 59 | 2.7 | 2.0 | 1.2 | 2.1 | 4.6 | 2.7 | 3.8 | 2.1 | 0.3 | 1.4 | 3.4 | 2.3 |
| 59 | 58 | 5.5 | 5.1 | 1.8 | 2.8 | 1.5 | 1.9 | 1.8 | 2.0 | 1.8 | 4.5 | 2.2 | 2.7 |
| 58 | 57 | 2.1 | 4.3 | 2.3 | 3.0 | 2.2 | 2.6 | 1.8 | 9.8 | 1.7 | 3.5 | 2.2 | 3.8 |
| 57 | 56 | 2.1 | 2.4 | 2.2 | 4.7 | 4.0 | 5.4 | 4.2 | 5.5 | 1.1 | 1.6 | 3.1 | 4.4 |
| 56 | 55 | 1.8 | 5.1 | 0.8 | 2.0 | 1.2 | 1.3 | 0.7 | 1.1 | 0.1 | 2.8 | 1.0 | 1.9 |
| 55 | 54 | 5.5 | 17.8 | 3.0 | 15.3 | 1.8 | 4.0 | 1.0 | 5.8 | 0.5 | 6.3 | 2.3 | 8.3 |
| 54 | 53 | 0.2 | 4.5 | 12.3 | 22.6 | 3.5 | 8.9 | 0.1 | 3.0 | 0.3 | 2.3 | 2.4 | 6.6 |
| 53 | 52 | 0.8 | 5.9 | 1.2 | 12.0 | 1.5 | 3.0 | 4.9 | 5.4 | 1.6 | 5.6 | 1.7 | 5.6 |
| | | 12.0 | 23.0 | 4.0 | 14.0 | 6.0 | 13.0 | 0.2 | 3.0 | 5.0 | 13.0 | 6.0 | 14.6 |
| 地区別内訳 (漁協) | | 平蟹蓬 | 館田田 | 村町村 | 後青森市 | 湊 | 平内町 | 野辺地町 | 横浜町 | むつ市、田名部、川内町、脇野沢村 | | | |

$$\text{へい死率 (\%)} = \frac{\text{死貝数}}{\text{調査貝数}} \times 100\% \quad \text{異常貝出現率 (\%)} = \frac{\text{異常貝数}}{\text{生貝数}} \times 100\%$$

表3 地区別調査結果

() は調査人数

| 地区 | 区分 | *調査点数 | へい死率 (%) | 異常出現率 (%) | 平均収容数 (個/段・連) | 平均殻長 (cm) | 平均重量 (g) | 平均軟体部 重 (g) | 連の間隔 (cm) | 1m当りの 収容数 (個) |
|------|--------|----------|-------------|--------------|------------------|--------------|-------------|----------------|--------------|---------------------|
| 上 磯 | パールネット | (11) 20 | 12.9 | 39.9 | 19.9 | 7.6 | 48.8 | 20.4 | 41.7 | 579.2 |
| | 丸かご | (2) 2 | 20.7 | 59.4 | 60.2 | 6.5 | 33.0 | 13.8 | 48.5 | 1241.7 |
| | 耳づり | (0) 0 | - | - | - | - | - | - | - | - |
| | 平均 | (11) 22 | 13.6 | 41.4 | - | 7.5 | 47.3 | 19.8 | 42.3 | 639.4 |
| 青 森 | パールネット | (15) 22 | 15.2 | 40.5 | 15.0 | 7.0 | 46.9 | 18.8 | 44.0 | 331.0 |
| | 丸かご | (4) 6 | 11.4 | 69.8 | 22.3 | 7.0 | 42.1 | 17.8 | 52.2 | 412.1 |
| | 耳づり | (3) 3 | 9.0 | 58.1 | 184.0 | 7.5 | 55.3 | 24.5 | 39.3 | 471.0 |
| | 平均 | (17) 31 | 13.8 | 46.5 | - | 7.0 | 46.8 | 19.2 | 45.1 | 360.2 |
| 平 内 | パールネット | (25) 26 | 4.5 | 13.0 | 13.3 | 7.5 | 46.8 | 17.7 | 35.2 | 346.5 |
| | 丸かご | (0) 0 | - | - | - | - | - | - | - | - |
| | 耳づり | (29) 34 | 4.0 | 23.8 | 166.4 | 7.5 | 52.9 | 21.3 | 38.9 | 437.3 |
| | 平均 | (30) 60 | 4.2 | 20.1 | - | 7.5 | 50.2 | 19.7 | 37.3 | 398.0 |
| 上 北 | パールネット | (1) 1 | 19.3 | 86.0 | 18.7 | 6.1 | 26.0 | 9.0 | 75.0 | 249.3 |
| | 丸かご | (0) 0 | - | - | - | - | - | - | - | - |
| | 耳づり | (10) 20 | 3.5 | 22.6 | 174.5 | 7.3 | 46.8 | 17.9 | 60.0 | 305.0 |
| | 平均 | (10) 21 | 3.6 | 23.0 | - | 7.2 | 45.8 | 17.5 | 60.7 | 302.3 |
| 下 北 | パールネット | (7) 12 | 20.6 | 39.0 | 19.2 | 6.5 | 29.4 | 9.7 | 58.8 | 278.3 |
| | 丸かご | (6) 10 | 2.2 | 10.3 | 11.6 | 7.4 | 48.1 | 18.2 | 64.5 | 173.4 |
| | 耳づり | (2) 3 | 1.0 | 30.2 | 214.3 | 7.5 | 53.8 | 20.8 | 51.7 | 413.6 |
| | 平均 | (13) 25 | 6.0 | 18.7 | - | 7.0 | 39.9 | 14.4 | 60.2 | 252.6 |
| 全道平均 | パールネット | (59) 81 | 10.0 | 27.5 | 16.4 | 7.2 | 44.5 | 17.4 | 43.1 | 388.4 |
| | 丸かご | (12) 18 | 8.0 | 32.2 | 20.6 | 7.2 | 44.6 | 17.5 | 58.6 | 371.6 |
| | 耳づり | (44) 60 | 4.0 | 25.0 | 172.4 | 7.5 | 51.0 | 20.3 | 46.6 | 393.7 |
| | 平均 | (81) 159 | 6.8 | 26.5 | - | 7.3 | 47.0 | 18.5 | 46.2 | 388.5 |

*平均の欄には調査点数の計を表示した。

表4 養殖数量調査 (元年5月1日現在漁協調べ)

| 漁協 | 支所 | 養殖業者数 (人) | 63 年 産 員 | | | | | | 62 年 産 員 | | | | | | | | |
|------|-----|--------------|------------|------------|------------|------|------------|-------|------------|-------------|-----------|------------|-------------|-----------|--------------|-------------|--------|
| | | | 地まき供出 | | 販売(推員) | | 販売(平成員) | | 現在の保有数量 | | | 現在の保有数量 | | | 販売数量 | | |
| | | | 数量 (万枚) | 時期 (年月) | 数量 (万枚) | 販売先 | 数量 (万枚) | 販売先 | 丸籠 (万枚) | 耳吊り (万枚) | 計 (万枚) | 丸籠 (万枚) | 耳吊り (万枚) | 計 (万枚) | 推員販売 (万枚) | 平成販売 (ト) | |
| 平越村 | | 86 | 0 | - | 0 | - | 165 | 県漁連 | 566 | 1,912 | 0 | 2,478 | 300 | 0 | 300 | 0 | 3,716 |
| 磐田町 | | 80 | 0 | - | 209 | 県漁連 | 1,603 | 県漁連 | 93 | 2,217 | 0 | 2,310 | 225 | 0 | 225 | 0 | 42 |
| 遠田村 | | 67 | 1,625 | 63.12 | 0 | - | 312 | 県漁連 | 0 | 1,542 | 0 | 1,542 | 435 | 0 | 435 | 467 | 687 |
| 後湯 | | 50 | 209 | 1.3 | 464 | 県内外 | 69 | 加工場 | 315 | 884 | 73 | 1,272 | 0 | 0 | 0 | 0 | 255 |
| 青森市 | 奥内 | 74 | 0 | - | 123 | 加工場 | 386 | 県内外 | 879 | 808 | 0 | 1,687 | 241 | 0 | 241 | 0 | 538 |
| | 油川 | 28 | 0 | - | 0 | - | 207 | 三善加工 | 256 | 355 | 0 | 611 | 5 | 0 | 5 | 4 | 4 |
| | 沖館 | 8 | 32 | 1.4 | 0 | - | 0 | - | 0 | 59 | 0 | 59 | 55 | 0 | 55 | 0 | 0 |
| | 青森 | 4 | 77 | 1.4 | 0 | - | 0 | - | 0 | 60 | 0 | 60 | 1 | 0 | 1 | 8 | 0 |
| | 遠道 | 12 | 400 | 1.4 | 175 | 県外 | 0 | - | 0 | 16 | 0 | 16 | 25 | 0 | 25 | 0 | 0 |
| | 原別 | 15 | 0 | - | 304 | 県内外 | 157 | 加工場 | 27 | 207 | 0 | 234 | 6 | 0 | 6 | 741 | 3 |
| | 野内 | 31 | 420 | 1.3 | 305 | 県外 | 0 | - | 0 | 275 | 0 | 275 | 0 | 0 | 0 | 0 | 57 |
| 久栗坂 | 42 | 350 | 1.3 | 340 | 県外 | 0 | - | 0 | 261 | 430 | 691 | 114 | 0 | 114 | 0 | 43 | |
| 小計 | 214 | 1,279 | - | 1,247 | - | 750 | - | 1,162 | 2,040 | 430 | 3,632 | 446 | 0 | 446 | 753 | 623 | |
| 平内町 | 土屋 | 61 | 305 | 63.12 | 282 | 野牛漁協 | 0 | - | 0 | 823 | 1,112 | 1,935 | 270 | 0 | 270 | 1,568 | 1,104 |
| | 虎浦 | 90 | 107 | 63.12 | 384 | 県内漁協 | 111 | 県内 | 1,338 | 0 | 1,066 | 2,404 | 574 | 0 | 574 | 129 | 2,059 |
| | 浦田 | 104 | 714 | 63.12 | 220 | 野牛石持 | 0 | - | 1,261 | 0 | 1,436 | 2,697 | 631 | 379 | 1,010 | 0 | 714 |
| | 東田沢 | 117 | 1,160 | 63.12 | 652 | 加工場 | 0 | - | 1,503 | 0 | 1,737 | 3,240 | 723 | 0 | 723 | 0 | 551 |
| | 小湊 | 228 | 0 | - | 546 | 野牛石持 | 0 | - | 287 | 187 | 4,578 | 5,052 | 226 | 42 | 268 | 0 | 2,833 |
| | 清水川 | 182 | 817 | 1.3 | 828 | 野牛石持 | 0 | - | 2,767 | 0 | 3,857 | 6,624 | 1,912 | 2,477 | 4,389 | 1,127 | 552 |
| 小計 | 782 | 3,103 | - | 2,910 | - | 111 | - | 7,156 | 1,010 | 13,786 | 21,952 | 4,336 | 2,898 | 7,234 | 2,824 | 7,813 | |
| 野辺地町 | | 192 | 4,812 | 63.12 | 344 | 石狩漁協 | 858 | 加工場 | 8 | 111 | 2,444 | 2,563 | 128 | 206 | 334 | 0 | 0 |
| 横浜町 | | 94 | 6,768 | 63.12 | 399 | 県漁連 | 13 | 県漁連 | 413 | 0 | 2,344 | 2,757 | 0 | 0 | 0 | 3,063 | 3,793 |
| むつ市 | | 117 | 5,006 | 1.4 | 0 | - | 0 | - | 260 | 85 | 0 | 345 | 35 | 0 | 85 | 5,651 | 657 |
| 田名部 | | 5 | 202 | 1.3 | 0 | - | 0 | - | 0 | 27 | 0 | 27 | 4 | 0 | 4 | 0 | 0 |
| 川内町 | | 242 | 7,380 | 63.12 | 0 | - | 0 | - | 1,954 | 179 | 66 | 2,199 | 291 | 4 | 295 | 0 | 1,601 |
| 脇野沢村 | | 47 | 1,319 | 12.3.4 | 0 | - | 0 | - | 21 | 155 | 575 | 751 | 39 | 4 | 43 | 0 | 742 |
| 合 計 | | 1,976 | 31,703 | - | 5,573 | - | 3,881 | - | 11,947 | 10,162 | 19,718 | 41,827 | 6,339 | 3,112 | 9,451 | 12,757 | 20,018 |

18270 OK 3310
3310

表5 元年度稚貝採取及び利用計画

| 漁協 | 支所 | 採取計画 | | | 利用計画 | | | | | 地まき用 | | | | |
|------|-----|-------------|-------------|---------------------|--------------|--------|--------|--------|-------------|------------|---------------|-------------|---------------|------|
| | | 採苗者数 (人) | 採苗数 (万枚) | 1人当り 採苗数 (万枚) | 養殖業者数 (人) | 養殖業用 | | | 移出用 (万枚) | 数量 (万枚) | 放流時期 (年・月) | 放流面積 (㎡) | 放流密度 (枚/㎡) | |
| | | | | | | 籠 | 耳吊り | 計 | | | | | | |
| 平籠村 | | 86 | 6,371 | 74.1 | 86 | 6,371 | 0 | 6,371 | 74.1 | 0 | 0 | - | 0 | - |
| 蟹田町 | | 80 | 4,740 | 59.3 | 80 | 4,040 | 0 | 4,040 | 50.5 | 0 | 700 | 2.4 | 117 | 6.0 |
| 窪田村 | | 67 | 4,300 | 64.2 | 67 | 2,500 | 0 | 2,500 | 37.3 | 0 | 1,800 | 1.12 | 170 | 10.6 |
| 後潟 | | 50 | 1,730 | 34.6 | 50 | 1,130 | 0 | 1,130 | 22.6 | 300 | 300 | 2.3 | 45 | 6.7 |
| 青森市 | 真内 | 74 | 2,500 | 33.8 | 74 | 2,300 | 0 | 2,300 | 31.1 | 200 | 0 | - | - | - |
| | 油川 | 28 | 1,100 | 39.3 | 28 | 800 | 0 | 800 | 28.6 | 300 | 未定 | - | - | - |
| | 沖館 | 8 | 160 | 20.0 | 8 | 40 | 0 | 40 | 5.0 | 0 | 120 | 2.4 | 20 | 6.0 |
| | 青森 | 4 | 180 | 45.0 | 4 | 60 | 0 | 60 | 15.0 | 0 | 120 | 2.4 | 20 | 6.0 |
| | 道原 | 12 | 520 | 43.3 | 12 | 20 | 0 | 20 | 1.7 | 200 | 300 | 2.4 | 50 | 6.0 |
| | 別野 | 15 | 1,000 | 66.7 | 15 | 35 | 0 | 35 | 2.3 | 965 | 0 | - | - | - |
| | 久原 | 31 | 1,100 | 35.5 | 31 | 400 | 0 | 400 | 12.9 | 300 | 400 | 2.3 | 82 | 6.5 |
| 坂 | 42 | 1,700 | 40.5 | 42 | 250 | 600 | 850 | 20.2 | 350 | 500 | 2.3 | 80 | 6.3 | |
| | 小計 | 214 | 8,260 | 38.6 | 214 | 3,905 | 600 | 4,505 | 21.1 | 2,315 | 1,440 | - | 232 | 6.2 |
| 平内町 | 二屋 | 61 | 2,275 | 37.3 | 61 | 720 | 1,250 | 1,970 | 32.3 | 0 | 305 | 1.12 | 60 | 5.1 |
| | 浦田 | 90 | 4,200 | 46.7 | 90 | 2,000 | 1,743 | 3,743 | 41.6 | 350 | 107 | 1.12 | 20 | 5.4 |
| | 東田 | 104 | 5,720 | 55.0 | 104 | 2,100 | 3,100 | 5,200 | 50.0 | 0 | 520 | 1.12 | 100 | 5.2 |
| | 沢 | 117 | 7,095 | 60.6 | 117 | 2,580 | 3,225 | 5,805 | 49.6 | 0 | 1,200 | 1.12 | 240 | 5.4 |
| | 小湊 | 228 | 9,586 | 42.0 | 228 | 2,586 | 5,746 | 8,332 | 36.5 | 570 | 684 | 1.12 | 130 | 5.3 |
| | 清水川 | 182 | 7,644 | 42.0 | 182 | 2,366 | 3,294 | 5,660 | 31.1 | 1,184 | 800 | 2.3 | 150 | 5.3 |
| | 小計 | 782 | 36,520 | 46.7 | 782 | 12,352 | 18,358 | 30,710 | 39.3 | 2,104 | 3,706 | - | 700 | 5.3 |
| 野辺地町 | | 192 | 7,920 | 41.3 | 192 | 0 | 3,520 | 3,520 | 18.3 | 0 | 4,400 | 1.12 | 916 | 4.8 |
| 横浜町 | | 94 | 6,000 | 63.8 | 94 | 450 | 2,550 | 3,000 | 31.9 | 0 | 3,000 | 1.12 | 600 | 5.0 |
| むつ市 | | 117 | 6,000 | 51.3 | 117 | 1,000 | 0 | 1,000 | 8.5 | 0 | 5,000 | 2.4 | 1,000 | 5.0 |
| 田名部 | | 11 | 397 | 36.1 | 5 | 22 | 0 | 22 | 4.4 | 0 | 375 | 1.12 | 138 | 2.2 |
| 川内町 | | 248 | 7,864 | 31.7 | 242 | 2,894 | 10 | 2,904 | 12.0 | 0 | 4,960 | 1.12 | 1,700 | 2.9 |
| 脇野沢村 | | 47 | 3,158 | 67.2 | 47 | 250 | 608 | 858 | 18.3 | 0 | 2,300 | 1.12/2.3 | 676 | 3.4 |
| 合 計 | | 1,988 | 93,260 | 46.9 | 1,976 | 34,914 | 25,646 | 60,560 | 30.6 | 4,719 | 27,981 | - | 6,324 | 4.4 |