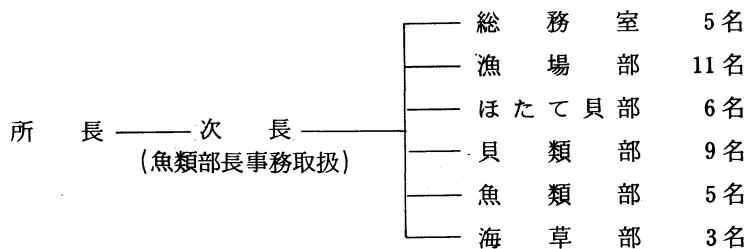


昭和56年度庶務概要

(1) 機 構



(2) 職 員 名 簿

区 分	職 名	氏 名	区 分	職 名	氏 名
研究職	所 長	伊 藤 進	技能職(一)	技 能 技 師	五十嵐 照 明
〃	次 長	高 橋 邦 夫	研究職	貝 類 部 長	佐 藤 敦
行政職	総 務 室 長	葛 西 直 和	〃	技 師	須 川 人 志
〃	総 括 主 任	田 澤 光 也	〃	〃	小 田 切 明 久
〃	主 任	東 武 平	〃	〃	宝 多 森 夫
技能職(一)	技 能 技 師	斉 藤 忠 良	〃	〃	大 川 光 則
〃	〃	盛 善 道	行政職	〃	荒 田 茂
研究職	漁 場 部 長	高 橋 克 成	技能職(一)	技 能 技 師	鹿 内 満 春
〃	技 師	三 津 谷 正	〃	〃	川 村 要
〃	〃	永 峰 文 洋	〃	技 能 主 事	木 村 幸 子
〃	〃	尾 坂 康	研究職	(次 長) 魚 類 部 長 事 務 取 扱	高 橋 邦 夫
〃	〃	天 野 勝 三	〃	技 師	小 倉 大 二 郎
〃	〃	高 林 信 雄	〃	〃	中 西 広 義
海事職(二)	な つ ど ま り 船 長	奈 良 八 三 郎	〃	〃	金 田 一 拓 志
〃	〃 機 関 長	白 取 竹 次 郎	〃	〃	工 藤 敏 博
〃	〃 一 等 機 関 士	山 本 正 昭	技能職(一)	技 能 技 師	福 田 慎 作
〃	〃 二 等 機 関 士	浜 田 勝 雄	研究職	海 草 部 長	足 助 光 久
技能職(二)	〃 航 海 士	吹 越 弘 光	〃	主 任 研 究 員	沢 田 満
〃	〃 甲 板 員		〃	〃	能 登 谷 正 浩
研究職	ほ た て 貝 部 長	青 山 禎 夫	事務吏員 3名(行政職3)		
〃	主 任 研 究 員	田 中 俊 輔	技術吏員 30名(行政職1、研究職25、海事職4)		
〃	技 師	平 野 忠	技能職員 8名		
〃	〃	仲 村 俊 毅	計 41名		
〃	〃	三 戸 芳 典			

(3) 歳出予算執行状況

事業細目	事業内容	決算額	備考
所費		256,404,882 ^円	
○人件費	職員給料、手当、共済費、臨時職員賃金	187,506,819	
○一般管理費	人件費以外の管理運営費	24,044,063	
○白鳥丸運航管理費	白鳥丸の運航管理費	1,999,000	
○なつどまり運航管理費	なつどまりの運航管理費	8,949,000	
○研究施設整備費	稚魚飼育室増築工事費	33,906,000	
試験研究費		5,605,000	
○沿岸定置観測	茂浦地先の水温、比重、気象観測	202,000	
○ホタテガイ生育環境調査	極底層水観測ほか	569,000	
○ホタテガイ増養殖試験	天然採苗予報調査、地まき漁場調査、外海増養殖試験	1,337,000	
○重要貝類増養殖試験	アワビ放流追跡調査、ホッキガイ漁場及び資源調査、アカガイ天然採苗試験、サザエ生態調査	1,034,000	
○海藻類増養殖試験	コンブ養殖試験、ウニ増殖試験	526,000	
○マダラ増殖試験	マダラの親魚、稚魚生態調査、人工ふ化放流試験	628,000	
○甲殻類増殖試験	クルマエビの種苗生産試験	677,000	
○ウニ増殖試験	空ウニ生態・資源量調査及び天然採苗試験	632,000	
種苗生産事業費		27,043,000	
○ホタテガイ種苗生産	ホタテガイの種苗生産試験	292,000	
○アカガイ産業確立試験	アカガイの種苗生産及び栽培漁業化試験	1,376,000	
○アクアトロン機械施設運営費	アクアトロン機械施設の運営及び保守管理	18,006,000	
○アユ種苗生産	アユの種苗生産試験	533,000	
○別枠研究・サケ海中飼育放流試験	海中飼育放流試験、沿岸滞泳期調査、親魚回帰調査、環境調査	4,536,000	
○サザエ種苗生産	サザエの種苗生産試験	779,000	
○ヒラメ種苗量産試験	ヒラメの種苗量産試験	1,521,000	
指定試験研究費		4,640,000	
○浅海定線調査	水質、プランクトン、気象、海象の調査	640,000	
○貝類漁場の形成条件、適正利用に関する研究	増殖技術改良研究、漁場の有効利用及び生産性の評価研究、地まき増殖実証試験、漁場環境条件調査、管理技術の体系化	4,000,000	

事業細目	事業内容	決算額	備考
陸奥湾開発調査費		50,067,000 ^円	
○海況自動観測	ブイロボットによる海況の周年観測及び機器の保守管理、データ解析	49,106,000	
○湾口部周辺海洋観測	水温、塩分、気象、海象の調査	442,000	
○漁況変動予測基礎調査	幼稚仔の回遊、漁期変動調査	519,000	
水産業振興費		8,453,000	
○保護水面管理事業	アカガイ生物調査・環境調査、ホタテガイ生物調査・環境調査	1,784,000	
○サケ海中飼育試験	標識稚魚の海中飼育放流試験	4,104,000	
○ホタテガイ大型増殖団地パイロット事業	ホタテガイ外海採苗技術指導	691,000	
○ホタテガイ外海漁場開発調査	漁場開発類型化に関する研究	1,874,000	
漁場整備開発事業費		25,833,000	
○大規模増殖場造成事業	コンブ大規模事業調査、アワビ大規模事業調査、幼稚仔保育場造成事業調査	15,362,000	
○津軽海域総合開発調査事業	ホタテガイ天然採苗試験、ヒラメ及びクルマエビの中間育成試験、岩礁域生物分布調査、餌料海藻増殖試験	10,471,000	
水産試験場費		600,000	
○組織的調査研究活動推進事業	調査対象地域：東通村（尻屋）	600,000	
水産業企画調査費		7,372,000	
○赤潮予察情報交換事業	環境及びプランクトン調査、貝毒測定、胃内容物調査	6,006,000	
○重要貝類毒化点検調査	貝毒発生漁場環境調査、毒化原因プランクトン調査、毒化状況調査	608,000	
○陸奥湾漁場クリーンアップ試験調査事業	ゴミの漂流・漂着及び堆積状況調査	758,000	
企画総務費		8,194,000	
○下北原発地点海域温排水等影響調査	海藻類・有用底棲動物分布調査・底質調査等	8,194,000	
総務管理費		2,177,419	
○人事管理費	赴任旅費	530,419	
○財産管理費	庁舎及び職員公舎の維持管理	1,647,000	
計		396,389,301	

(4) 工事実施状況

工 事 名	金 額
稚魚飼育室(増築)	33,906,000円
庁舎等補修工事	1,647,000
計	35,553,000

(5) 研究成果・指導資料等の発行状況

青森水産増殖センター資料

No.	題 名	発行年月
S.56-No.1	岩崎村大間越地先のウニについて	昭56.5
〃 -No.2	ホタテガイ外海漁場開発調査 佐井沖放流ホタテガイ調査結果概要	昭56.6
〃 -No.3	〃 白糠沖 〃	昭56.6
〃 -No.4	〃 三厩湾 〃	昭56.7
〃 -No.5	日本海高山沖放流ホタテガイ追跡調査結果報告書	昭56.10
〃 -No.6	日本海岩崎沖海域放流ホタテガイ第2回調査結果報告書	昭56.10
〃 -No.7	昭和56年度八戸港のホッキガイ資源調査の概要	昭56.
〃 -No.8	ホタテガイ外海漁場開発調査 階上・南浜沖放流ホタテガイ調査結果概要	昭56.11
〃 -No.9	大規模増殖場開発事業調査総合報告書(三八地区)	昭56.12
〃 -No.10	大規模増殖場開発事業関連調査報告書(石持地区)	昭57.3
〃 -No.11	昭和56年度漁況海況予報事業浅海定線調査結果報告書(陸奥湾)	昭57.3
-	昭和56年度保護水面管理事業調査報告書(ホタテガイ、アカガイ)	昭57.3
-	ホタテガイ養殖技術研究レビュー(貝類養殖漁場適正利用技術開発研究報告書)昭51~55年度	昭57.3

青森県水産増殖センターだより

No.	発行年月日
第12号(4・5月号)	昭56.5.6
第13号(6・7月号)	昭56.7.6
第14号(8・9月号)	昭56.9.14
第15号(10・11月号)	昭56.11.11
第16号(12・1月号)	昭56.12.25
第17号(2・3月号)	昭57.3.5

青森県水産増殖センター情報

種	類	期間および回数
昭和56年度ホタテガイ採苗速報 (コピー)		昭56.4～56.7 (10回)
昭和56年度ホタテガイ採苗情報 (NHKテレビスポット、ラジオ)		昭56.4～56.7 (10回)
青森県陸奥湾海況解析について (地方自治コンピュータ「56年8月号」誌上掲載)		昭56.8
昭和56年度ホタテガイ養殖管理情報 (コピー)		昭56.8～57.3 (4回)
ホタテガイ今月の作業 (「養殖」誌上掲載)		昭57.1～57.3 (3回)
漁海況予報事業浅海定線観測結果 (コピー)		昭56.4～57.1 (11回)
陸奥湾海況月報 (コピー)		昭56.4～57.3 (12回)
海況自動観測水温月報 (コピー)		昭56.4～57.3 (12回)
海況自動観測、水温データ (東奥日報掲載)		昭56.6～56.11 (毎日*)
茂浦定置観測、水温データ (読売新聞掲載)		昭56.4～57.3 (毎日*)

* 日曜・祭日のぞく