

# ホタテガイ垂下養殖実態調査 I (昭和55年5月)

平野 忠・青山 禎夫・田中 俊輔・仲村 俊毅・三戸 芳典(以上水産増殖センター)・浅加 信雄・渡辺 英世・西山 勝蔵・植村 康(以上青森地方水産改良普及所)・佐々木鉄郎・苫米地昭一・藤田 定男・奈良岡修一(以上むつ地方水産改良普及所)・植木 竜夫・坪田 哲・小川 弘毅・加藤 徳雄・長津 秀二・山内 高博(以上振興課)

この調査は、陸奥湾におけるホタテガイの養殖実態やへい死状況、および養殖・地まきの数量を把握するために行なった今年度第1回目の調査である。養殖貝実態調査・養殖数量調査・稚貝の採取および利用計画調査の三項目について行なった。なお今年はデータの解析に電算課のコンピューターを利用した。

## 1 養殖貝実態調査

### 調査結果

- (1) 調査時期……5月19日から21日までの3日間。
- (2) 調査場所……陸奥湾内(平館村～脇野沢村)の12漁業協同組合地先。
- (3) 調査対象者……54年産貝(半成貝)および53年産貝(成貝)。
- (4) 調査対象貝、調査点および調査個体数……第1表のとおり。
- (5) 調査内容……ほぼ従来どおり。

第1表 調査対象者・調査点数および調査個体数 ( )内は54年5月調査

	調査対象者(人)	調査点(点)	調査個体(個)
54年産貝(半成貝)	111 (98)	177 (146)	16,546 (20,226)
53年産貝(成貝)	16 (54)	18 (59)	4,200 (7,357)
計	—	195 (205)	20,746 (27,583)

### 調査結果

調査結果を第2表・第3表に示した。また半成貝のへい死率・異常貝出現率について52年度からの同時期の結果と共に地区別に第1図に示した。

- (1) 54年産貝(半成貝)
  - ① へい死率・異常貝出現率とも全湾平均では昨年並みの低い値となっているが、一部青森地区に高い値を示した地点があった。
  - ② へい死率別頻度と異常貝出現率別頻度では、10%未満がそれぞれ96%、81%と昨年(95%・83%)並みであった。
  - ③ 収容密度についてみると、丸籠では1段当り10～19個収容したものが88%みられたが、依然として30個以上収容している地点が12%みられた。パールネット1段当りの収容密度は、52年以降

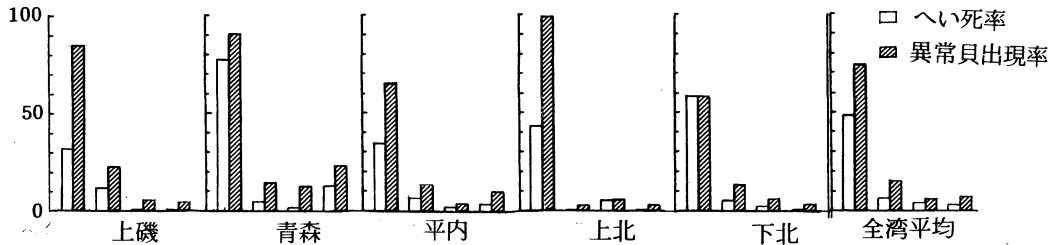
年々減少してきてはいるが、20個未満は57%で依然として高い地点が多かった。

④ 貝の成長をみると、殻長・重量とも調査時点での標準である殻長7cm・重量40gを越えるものは全体のおよそ6分の1にとどまった。

(2) 53年産貝（成貝）

今回の調査では53年産貝の手持数量が少なかったため、調査時点も19地点と少なかったので、調査結果は全湾平均でのみ表示した。

へい死率は6.3%と昨年(11.7%)より減少しているものの、異常貝出現率は27.6%と昨年(12.8%)の2倍となっている。しかし、調査対象貝となった貝の大半は売れ残り貝（不良貝）が多かったため、一概に異常貝出現率が昨年より高くなったとはいえない。一方、貝の成長も平均殻長9.7cm・平均重量109.8gと小型のものが多かったが、これも売れ残り貝が多かったためと考えられる。(%)



第1図 春期調査における地区別のへい死率・異常貝出現率の経年変化

## 2 養殖数量調査・稚貝の採取利用計画調査

### 調査方法

- (1) 調査実施主体……漁業協同組合員からの聞き取り等により行ない、市町村が集計した。
- (2) 調査対象者……陸奥湾内漁協の養殖を営む1,815人と1組合（脇野沢漁協）。
- (3) 調査項目

養殖数量調査……54年産貝：地まき数量・販売数量・現在の保有数量。

53年産貝：保有数量・販売数量。

採取利用計画調査…55年産貝の採苗予定稚貝の採取および利用計画数量。

### 調査結果

養殖数量調査の結果を第4表に、採取利用計画調査を第5表に示した。

(1) 54年産貝（半成貝）

すべて湾内採苗貝で、地まき放流4億500万個、販売数量1億400万個、現在の保有数量2億7,400万個となっており、1人当り養殖保有数量は全湾平均18.2万個であった。

(2) 53年産貝（成貝）

すでに大半が出荷されており、保有数量は1,700万個で1人当り全湾平均で3.4個であった。販売数量は10,104.8トンで1人当りでは6.3トンであった。

(3) 55年産貝（稚貝）

採取計画の合計は約8億個で、1人当り全湾平均で39.4万個であった。用途別利用計画は、地まき用4億4,400万個・養殖用3億2,500万個・販売用3,100万個で、1人当り養殖予定数量は17.9万個であった。

第2表 養殖貝実態調査結果(54年産貝)

組合・支所		調査点数		平均収容数(個)		へい死率 (%)	異常貝出現 率 (%)	平均殻長 (cm)	平均重量 (g)
		丸籠	パール ネット	丸籠	パール ネット				
平	館村	2	13	15.9	26.9	0.3	1.0	6.1	27.1
蟹	田町	0	11	—	22.4	0.2	9.0	6.3	28.9
蓬	田村	0	12	—	18.4	0.3	2.8	6.8	37.2
後	潟	0	6	—	37.8	25.8	41.6	5.9	27.2
青 森 市	奥内	4	2	23.3	7.5	0.6	12.4	6.2	28.1
	油川	0	4	—	9.0	2.7	9.5	5.5	21.9
	沖館	0	1	—	13.0	0	5.0	7.5	50.0
	青森	2	0	28.0	—	14.7	41.9	5.9	26.3
	造道	1	1	50.0	17.0	0	0	6.2	30.4
	原別	1	1	16.0	10.0	0	2.2	6.6	34.0
	野内	0	4	—	28.0	0.2	2.0	6.4	29.9
	久栗坂	0	6	—	16.8	0.4	4.1	6.7	33.6
	青森市平均		6	21			3.5	13.0	6.3
平 内 町	土屋	0	11	—	14.3	0	4.1	6.7	38.5
	茂浦	3	6	28.0	20.3	3.0	11.4	6.4	32.2
	浦田	0	12	—	22.2	5.9	7.5	6.5	34.3
	東田沢	0	11	—	15.2	4.9	4.7	6.7	36.4
	小湊	5	4	17.4	24.0	0.6	9.2	7.1	42.0
	清水川	0	9	—	19.8	1.3	14.5	6.4	31.2
	平内町平均		8	53			3.5	8.9	6.6
野辺地町	10	2	14.5	17.5	0	0.9	6.7	35.9	
横浜町	8	2	13.1	14.7	0.2	4.1	6.2	27.2	
むつ市	8	1	14.7	24.0	0.6	0.9	5.9	22.1	
川内町	8	4	12.6	12.0	0.2	2.4	6.1	26.0	
脇野沢村	1	1	12.8	8.0	0	2.0	5.9	24.0	
全湾平均	53	124	17.0	20.2	2.5	6.9	6.4	31.5	

第3表 養殖貝実態調査結果(53年産貝)

調査場所	調査点数	平均収容数 (個)	へい死率 (%)	異常貝出現率 (%)	平均殻長 (cm)	平均重量 (g)
7組合8支所	19	12.6	6.3	27.6	9.7	109.8

第4表 養殖数量調査結果

組合・支所	54年産貝				53年産貝		
	地まき数量 万個 (人)	販売数量 万個 (人)	養殖数量 万個 (人)	計 万個 (人)	保有数量 万個 (人)	販売数量 トン (人)	
平 館 村			1,582.2 (58)	1,582.2 (58)		466.7 (54)	
蟹 田 町	330 (22)	420 (45)	1,658 (77)	2,408 (77)		71.7 (30)	
蓬 田 村	1,280 (64)	147 (23)	1,034 (66)	2,461 (68)	5 (2)	521 (43)	
後 潟	1,967 (41)	260 (13)	549 (45)	2,776 (45)	2.1 (4)	112.3 (32)	
青 森 市	奥 内	121 (17)	64 (21)	1,365 (66)	1,550 (66)	74 (26)	789 (58)
	油 川		681 (22)	232 (24)	913 (25)	90 (15)	50 (14)
	沖 館	219.5 (12)		31.8 (11)	251.3 (12)	1.2 (2)	10.4 (6)
	青 森	234.7 (2)		43 (2)	277.7 (2)		1 (1)
	造 道	589 (6)	17 (2)	45 (7)	651 (7)	1 (1)	46.3 (6)
	原 別	763 (19)	300 (8)	70 (17)	1,133 (19)		36.1 (19)
	野 内	480 (32)		450 (35)	930 (35)	3 (3)	163 (34)
	久 栗 坂	179.8 (45)	903 (35)	477 (44)	1,559.8 (46)	6.7 (4)	104.4 (29)
	計	2,587.0 (134)	1,965 (88)	2,713.8 (206)	7,265.8 (212)	175.9 (51)	1,200.2 (167)
平 内 町	土 屋	1,060 (53)	63 (48)	1,190 (53)	2,313 (53)	10 (11)	283 (53)
	茂 浦	884 (88)	239.9 (40)	146.6 (85)	1,270.5 (88)	22 (12)	780 (84)
	浦 田	1,040 (104)	238 (104)	3,334 (104)	4,612 (104)	896 (104)	1,186 (104)
	東 田 沢	917 (131)	3,215 (128)	2,863 (128)	6,995 (131)	43 (19)	916 (122)
	小 湊	2,940 (196)	469 (111)	3,190 (198)	6,599 (201)	160 (110)	956 (192)
	清 水 川	1,272 (177)	356 (180)	3,507 (199)	5,135 (199)	411 (196)	1,791 (199)
	計	8,113 (749)	4,580.9 (611)	14,230.6 (767)	26,924.5 (776)	1,542 (452)	5,912 (754)
野 辺 地 町	7,363.5 (165)	883.4 (152)	1,413.2 (151)	9,660.1 (168)		552.3 (149)	
横 浜 町	3,428.1 (87)	802.3 (50)	1,801.3 (88)	6,031.7 (88)		185.7 (51)	
む つ 市	5,833 (90)		467.4 (57)	6,300.4 (90)	6.8 (4)	101.9 (25)	
川 内 町	4,520 (226)		1,845 (212)	6,365 (226)	3 (1)	961 (214)	
脇 野 沢 村	200 (6)		57 (7)	257 (7)		9 (4)	
	4,870 (組合)	1,396 (組合)	3 (組合)	6,269 (組合)		11 (1)	
合 計	40,491.6 (1,587) (1組合)	10,454.6 (982) (1組合)	27,354.5 (1,734) (1組合)	78,300.7 (1,815) (1組合)	1,741.6 (514)	10,104.8 (1,523) (1組合)	

第5表 昭和55年産ホタテガイ稚貝採取及び利用計画

組合・支所	採取計画			利用計画						(参考)区画漁業権行使規則による規制値(万個)		
	採取予定数量(万個)	採苗業者数(人)	1人当り採苗数(万個)	地まき用(万個)	養殖用(万個)	販売用(万個)	計(万個)	養殖業者数(人)	1人当り養殖数(万個)	漁場全体	1人当り	
平館村	1,450	58	25.0		1,450		1,450	58	25.0	2,184	42	
蟹田町	2,680	78	34.4	1,000	1,680		2,680	77	21.8	1,685.5	25	
蓬田村	2,726	70	38.9	1,350	1,376		2,726	66	20.8	3,000	45	
後潟	1,000	50	20.0	500	400	100	1,000	48	8.3	892.3	25	
青森市	奥内	1,800	66	27.3	500	1,000	300	1,800	66	15.2	1,700	
	油川	500	25	20.0		200	300	500	25	6.0	525	
	沖館	325	12	27.1	200	35	90	325	12	2.9	50	
	青森	400	2	200.0	300	100		400	2	50.0	125	
	造道	800	8	100.0	400	100	300	800	8	12.5	225	
	原別	1,100	19	57.9	800	100	200	1,100	17	5.9	275	
	野内	1,200	37	32.4	500	500	200	1,200	37	13.5	600	
	久栗坂	2,400	50	48.0	1,500	600	300	2,400	50	12.0	1,375	
計	8,525	219	43.9	4,200	2,635	1,690	8,525	217	11.9	4,875		
平内町	土屋	2,069	85	24.3	850	1,219		2,069	53	23.0		22
	茂浦	2,660	90	29.6	900	1,760		2,660	90	19.6		25.7
	浦田	4,056	104	39.0	1,560	2,496		4,056	104	24.0	16,521.4	28.5
	東田沢	5,850	130	45.0	1,950	2,600	1,300	5,850	130	20.0		30
	小湊	6,280	230	27.3	2,300	3,980		6,280	199	20.0		25.9
	清水川	6,000	200	30.0	2,000	4,000		6,000	200	20.0	5,069.1	20.5
	計	26,915	839	32.1	9,560	16,055	1,300	26,915	776	20.7		
野辺地町	10,000	171	58.5	7,000	3,000		10,000	161	18.6	5,450		
横浜町	7,216	88	82.0	5,280	1,936		7,216	88	22.0	2,653.5	36	
むつ市	7,300	90	81.1	5,800	1,500		7,300	83	18.1	1,215		
田名部	15	3	5.0	12	3		15	3	1.0	73.5		
川内町	7,080	236	30.0	4,720	2,360		7,080	236	10.0	1,840.8		
脇野沢村	240 4,900	8 組合1	30.0 4,900	100 4,900	140 0		2,040 4,900	8	17.5	1,030		
合計	80,047	1,910+ 組合1	39.4 4,900	44,422	32,535	3,090	80,047	1,821	17.9	42,731.4		