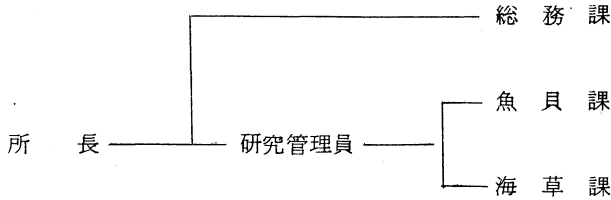


昭和47年度庶務概要

(1) 機 構



(2) 職員名簿

| 区 分 | 職 名 | 氏 名 | 区 分 | 職 名 | 氏 名 | | |
|-------|-----------|-----------|---------|-----------|-----------|-----------|-------------|
| 研 究 職 | 所 長 | 津 幡 文 隆 | 行 政 職 | 主 事 補 | 三 浦 俊 一 | | |
| | 研 究 管 理 員 | 伊 藤 進 | | " | 技 師 補 | 松 田 勇 治 | |
| | " | 魚 貝 課 長 | | 直 江 春 三 | 小 計 | 4名 | |
| | " | 海 草 課 長 | 三 木 文 興 | 技 能 職 (-) | 運 転 技 能 員 | 斎 藤 忠 良 | |
| | " | 主 任 研 究 員 | 高 橋 邦 夫 | | " | 業 務 員 | 今 泉 与 五 郎 |
| | " | " | 佐 藤 敦 | | " | 用 務 員 | 五 十 嵐 照 明 |
| | " | " | 菅 野 溥 記 | 小 計 | | 3名 | |
| | " | 技 師 | 富 永 祐 二 | 臨 時 職 員 | 准 技 能 員 | 工 藤 秀 雄 | |
| | " | " | 植 木 龍 夫 | | " | " | 浜 田 勝 雄 |
| | " | " | 高 橋 克 成 | | " | 准 勞 務 員 | 鹿 内 満 春 |
| | " | " | 足 助 光 久 | | " | " | 川 村 要 |
| | " | " | 横 山 勝 幸 | | " | 技 能 補 助 員 | 森 昭 |
| | " | " | 小 川 弘 毅 | | " | 勞 務 補 助 員 | 本 堂 太 郎 |
| | " | " | 青 山 宝 蔵 | | " | " | 佐 藤 宇 紀 子 |
| | " | " | 早 川 豊 | | " | " | 三 津 谷 さ い 子 |
| | " | " | 平 野 忠 | | " | 勞 務 手 | 木 村 幸 子 |
| " | " | 小 倉 大 二 郎 | " | | " | 畑 井 孝 子 | |
| " | " | 田 中 俊 輔 | " | " | 工 藤 京 子 | | |
| " | " | 沢 田 満 | " | " | 伊 瀬 谷 正 子 | | |
| " | 技 師 補 | 須 藤 潔 | " | " | 遠 島 久 美 子 | | |
| 小 計 | | 20名 | " | " | 中 西 広 義 | | |
| 行 政 職 | 総 務 課 長 | 船 橋 寅 雄 | 小 計 | | 14名 | | |
| | 主 任 | 鹿 内 輝 雄 | 合 計 | | 41名 | | |

昭和47年度歳出予算執行状況調

| 事業細目 | 事業内容 | 予算額 | 備考 |
|------------------------|--------------------|-------------|----|
| 所費 | | 66,839,158円 | |
| 人件費 | 給料、職員手当、共済費、臨時職員賃金 | 56,686,217 | |
| 一般管理費 | 人件費以外の諸経費 | 9,494,941 | |
| 白鳥丸運行管理費 | 調査船の運行管理 | 658,000 | |
| 種苗生産事業費 | | 7,634,000 | |
| ホタテガイ種苗生産事業 | ホタテガイの種苗生産 | 1,227,000 | |
| アカガイ種苗生産事業 | アカガイの種苗生産 | 698,000 | |
| アワビ種苗生産事業 | アワビの種苗生産 | 1,438,000 | |
| フランスガキ種苗生産事業 | フランスガキの種苗生産 | 509,000 | |
| 種苗生産事業共通費 | アクアトロン等の管理運営 | 3,762,000 | |
| 試験研究費 | | 8,831,000 | |
| ホタテガイ増養殖に関する試験研究 | ホタテガイ天然採苗予報調査 | 883,000 | |
| | 浅海漁場開発調査 | 1,304,000 | |
| | 外海二枚貝増養殖試験 | 741,000 | |
| | 漁場管理技術確立調査 | 800,000 | |
| 小計 | | 3,725,000 | |
| 重要貝類増養殖試験 | アカガイ採苗能率化試験 | 220,000 | |
| | アカガイ養成試験 | 265,000 | |
| | ホッキガイ増殖試験 | 401,000 | |
| 小計 | | 886,000 | |
| 海藻類増養殖試験 | ノリ養殖試験 | 369,000 | |
| | コンブ養殖試験 | 519,000 | |
| | コンブ苗まき試験 | 340,000 | |
| | ワカメ養殖試験 | 444,000 | |
| 小計 | | 1,672,000 | |
| ウニ類増殖開発試験 | 魚類種苗生産試験 | 1,200,000 | |
| | ウニ類の増殖試験 | 568,000 | |
| 海洋観測 | 定点、定線観測 | 780,000 | |
| 指定試験研究費 | | 10,241,053 | |
| 浅海域における増養殖漁場開発に関する総合研究 | 海中造林によるアワビ生産増効果調査 | 974,000 | |
| | アワビ漁場開発調査 | 480,850 | |

| 事業細目 | 事業内容 | 予算額 | 備考 |
|-------------------|------------------------------------|-------------|----|
| 大規模漁場開発調査 | 漁場調査、埋没試験およびモデル試験 | 1,662,864 円 | |
| 陸奥湾漁業開発基本計画調査 | 漁場環境調査および水産生物生態調査 | 3,016,939 | |
| 太平洋北区栽培漁業漁場資源生態調査 | ヒラメ、カレイ、ソイ類の生態調査 標識放流および漁業の実態調査 | 2,531,400 | |
| カレイ類の人工採苗試験 | 人工採苗試験および種苗の放流試験 | 592,000 | |
| 保護水面管理事業費 | ホタテガイ、アカガイ保護水面管理事業 | 983,000 | |
| 計 | | 93,545,211 | |

昭和47年度工事実施状況調

| 工事名 | 金額 | 備考 |
|-------------------|-----------|----|
| 酸素ポンベ室新築工事 | 782,000 円 | |
| 酸素ポンベ室給排水ガス配管設備工事 | 710,000 | |
| 発電機改造その他電気設備工事 | 3,600,000 | |
| 作業舎内部改築工事 | 600,000 | |
| 計 | 5,692,000 | |

調査研究結果印刷発行状況

青水増資料として発行

| 番号 | 題名 | 発行年月 |
|----------|--|----------|
| S47-16.1 | 昭和47年度指定調査研究総合助成事業種苗生産技術研究中間報告書 | 昭和47年10月 |
| 16.2 | ホタテガイの砂はき効果について | 同 10月 |
| 16.3 | 昭和47年度太平洋北区栽培漁業漁場資源生態調査中間報告書 | 同 11月 |
| 16.4 | 昭和47年度ソイ、メバル類の知見 | 同 12月 |
| 16.5 | 平館地先におけるホタテガイ地まき放流効果調査 | 昭和48年 1月 |
| 16.6 | 昭和47年度エゾアワビ種苗生産及び諸試験に関する研究報告 (昭和47年度北部日本海ブロック種苗生産技術研究会提出資料) | 同 2月 |

| 番 号 | 題 名 | 発 行 年 月 |
|-----------|---|---------|
| S.47-16.7 | 昭和47年度浅海域における増養殖漁場の開発に関する総合研究 中間報告書 (アワビ海藻林) | 昭和48年2月 |
| 16.8 | 十三沖の漁場環境調査 (ホタテガイ放流の適否について) | 同 1月 |
| 16.9 | 大規模増殖場開発事業調査結果概要 (昭和47年度中間報告書) | 同 2月 |
| 16.10 | 昭和47年度指定調査研究総合助成事業種苗生産技術研究報告書 (カレイ類種苗生産試験) | 同 2月 |
| 16.11 | 昭和47年度太平洋北区栽培漁業漁場資源生態調査結果報告書 | 同 3月 |
| 16.12 | 昭和47年度保護水面管理事業報告書 | 同 3月 |
| 16.13 | 川内地先におけるホタテガイ資源調査 | 同 3月 |

青水増情報として発行

| 番 号 | 題 名 | 発 行 年 月 |
|-----------|---------------------|------------|
| S.47-16.1 | 昭和47年度ホタテガイ採苗情報 第1号 | 昭和47年4月10日 |
| 16.2 | 同 第2号 | 同 4月17日 |
| 16.3 | 同 第3号 | 同 4月24日 |
| 16.4 | 同 第4号 | 同 5月2日 |
| 16.5 | 同 第5号 | 同 5月29日 |
| 16.6 | 同 第6号 | 同 6月19日 |
| 16.7 | 同 第7号 | 同 7月13日 |
| 16.8 | 陸奥湾海況月報 第1号 | 同 6月5日 |
| 16.9 | 同 第2号 | 同 6月5日 |
| 16.10 | 同 第3号 | 同 7月5日 |
| 16.11 | 昭和47年度アマガイ採苗情報 第1号 | 同 8月28日 |
| 16.12 | 陸奥湾海況月報 第4号 | 同 8月5日 |
| 16.13 | 同 第5号 | 同 9月9日 |
| 16.14 | 昭和47年度アマガイ採苗情報 第2号 | 同 9月22日 |
| 16.15 | 陸奥湾海況月報 第6号 | 同 10月5日 |
| 16.16 | 同 第7号 | 同 11月5日 |
| 16.17 | 昭和47年度ホタテガイ採苗情報 第8号 | 昭和48年1月24日 |
| 16.17 | 陸奥湾海況月報 第8号 | 同 1月24日 |
| 16.18 | 同 第9号 | 同 4月18日 |
| 16.19 | 同 第10号 | 同 " |
| 16.20 | 同 第11号 | 同 " |
| 16.21 | 同 第12号 | 同 " |