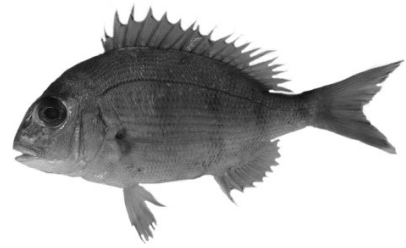


マダイ

日本海海域

Pagrus major

地方名
たい、ささだい



生態

- ①寿命：20歳以上。
- ②成熟：3歳以上。
- ③産卵期・産卵場：4月～7月で北ほど遅い。浅瀬の岩礁帯。
- ④分布：本県では日本海と陸奥湾(北海道以南の日本各地)。
- ⑤生態：通常は水深30m～200mの岩礁帯に生息。食性は端脚類、橈脚類、オキアミ類、甲殻類、イカ類、小魚。

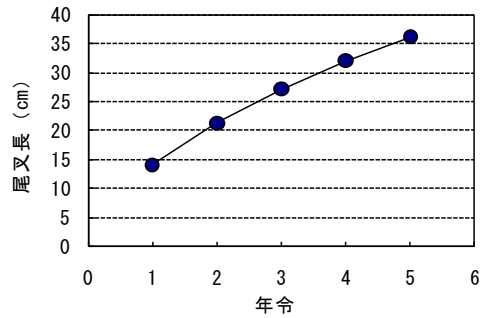


図 青森県におけるマダイの成長

主な漁業

定置網、底建網が主体。5月～7月と11月～12月が主漁期。1歳から漁獲される。

漁獲と資源の評価

日本海での漁獲量は昭和56年以降、昭和63年を最低に徐々に増加し、平成8年からは200トン前後で推移した。平成14年には過去最高の409トンとなったが、その後は200トン前後で推移した。平成19年から増加し、平成24年は379トンであった。

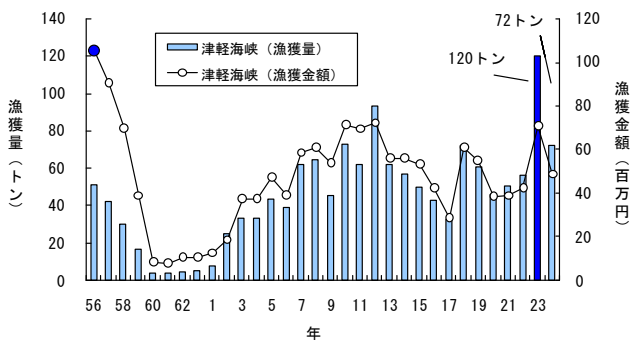
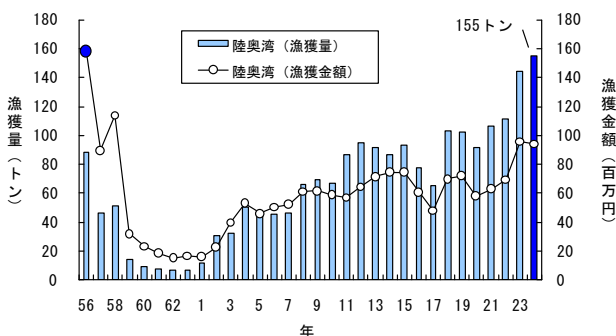
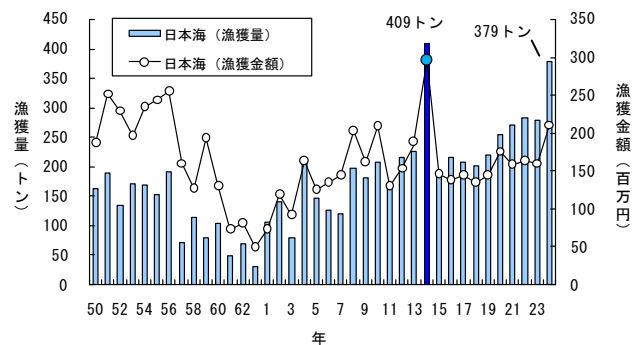
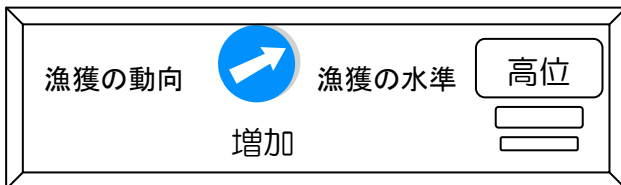


図 青森県日本海、陸奥湾及び津軽海峡におけるタイ類（マダイ、チダイ）の漁獲量及び漁獲金額の推移

資源を上手に利用するために

- 青森県日本海地域資源管理計画(平成6年3月、県漁連)で小型定置漁業における当歳魚の再放流を定めている。

トピックス

陸奥湾での平成24年の漁獲量は昭和56年以降で過去最高の155トンであった。