

ホタテガイ採苗速報

東湾では残りの採苗器を来週投入してください

平成29年4月28日～5月1日に陸奥湾25定点で第5回湾内一斉ラーバ調査を行ったので、その結果をお知らせします。

1 ホタテガイラーバの出現数と大きさ

各湾のホタテガイラーバの出現数は図1、3、4、各地の出現数は表1、図2のとおりです。

ラーバの出現数は西湾平均で5,428個/m³、東湾平均では13,021個/m³と、平年値(過去10年の同時期の平均値)それぞれ1,299個/m³、3,787個/m³よりもかなり多い状況です。

200ミクロン以上のラーバの割合は西湾平均で84.7%、東湾平均で83.0%、260ミクロン以上の割合は西湾平均で49.8%、東湾平均で37.3%でした。

2 水温の状況

各ブイの4月25日～5月1日の週別平均水温は表2のとおりです。

15m層の4月第6半旬平均水温は、平館ブイで平年並み、青森ブイ、東湾ブイでやや高めとなっています。

3 ムラサキイガイ等ラーバの出現状況

各地におけるムラサキイガイとキヌマトイガイのラーバの出現数は図5、6、各湾の出現数は図7～10のとおりです。

ムラサキイガイのラーバの出現数は西湾平均で1,275個/m³、東湾平均で933個/m³と、平年値(それぞれ162個/m³、282個/m³)よりもかなり多いですが、キヌマトイガイのラーバの出現数は西湾平均で367個/m³と、平年値(340個/m³)とほぼ同じで、東湾平均では1,254個/m³と、平年値(1,531個/m³)よりやや少ない状況です。

ヒトデのラーバは全湾で出現していません。

4 試験採苗器への付着状況

4月24日～5月1日までのホタテガイの付着数は、水産総合研究所の久栗坂実験漁場では35,328個/袋(7日間)、川内実験漁場では124,416個/袋(7日間)、青森市水産振興センターの後潟沖では3層平均で49,323個/袋(4日間)、奥内沖では3層平均で112,469個/袋(4日間)でした(表3)。

5 今後の見込み

西湾ではホタテガイの付着盛期になり、付着が進んでいます。

東湾では、来週付着盛期を迎えることが見込まれます。また、ホタテガイの付着数が増えることが予想されるため、残りの採苗器は、来週投入して下さい。

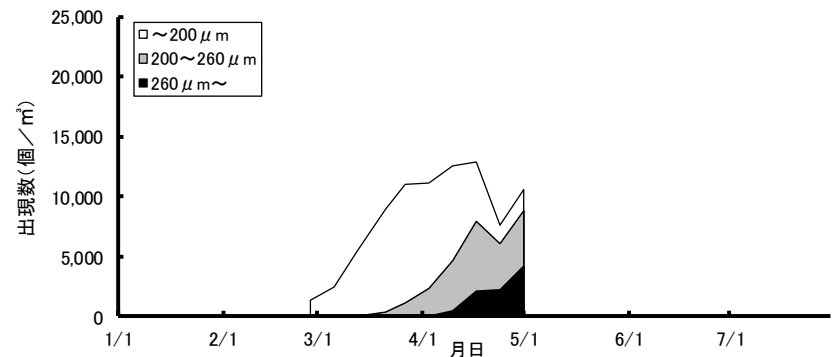


図1 全湾におけるホタテガイラーバ出現数

表1 地先別におけるホタテガイラーバの平均出現数

	全出現個数	200ミクロン以上		260ミクロン以上	
		個数	割合	個数	割合
平館					
蟹田					
蓬田村	499	466	93.4%	333	66.7%
後潟					
奥内	1,615	1,433	88.7%	939	58.1%
油川					
造道					
別原					
久栗坂					
土屋	3,127	2,514	80.4%	1,301	41.6%
茂浦					
浦田					
東田沢	11,279	9,534	84.5%	4,227	37.5%
小湊	12,422	11,034	88.8%	5,370	43.2%
清水川	10,583	8,502	80.3%	4,391	41.5%
野辺地町	12,114	10,101	83.4%	2,767	22.8%
横浜町	24,799	20,132	81.2%	8,516	34.3%
むつ市					
川内町	7,884	7,235	91.8%	3,763	47.7%
脇野沢	1,184	995	84.1%	357	30.2%
西湾中央	8,434	3,186	37.8%	4,414	52.3%
東湾中央	19,092	15,553	81.5%	8,431	44.2%
西湾平均	5,428	4,597	84.7%	2,702	49.8%
東湾平均	13,021	10,801	83.0%	4,859	37.3%
全湾平均	10,591	8,815	83.2%	4,169	39.4%

個数の単位：個/m³

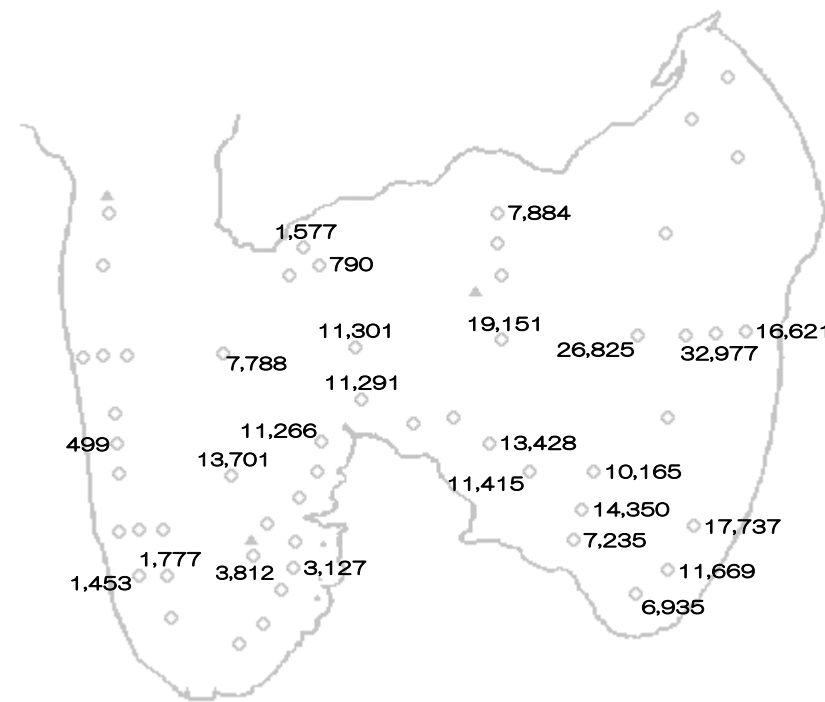


図2 調査地点別におけるホタテガイラーバの平均出現数(個/m³)



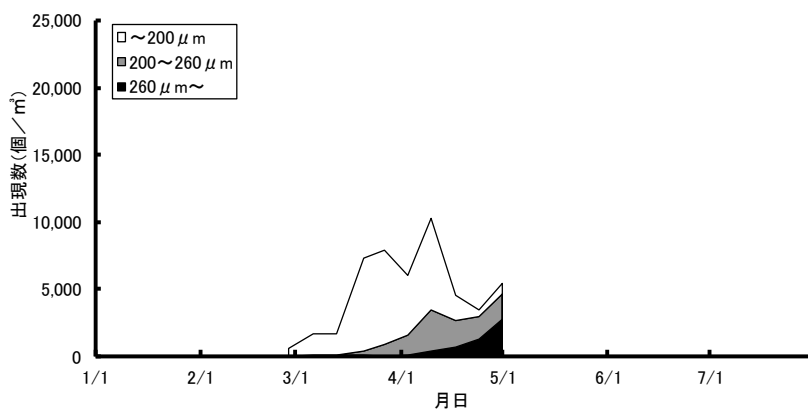


図3 西湾におけるホタテガイラーバ出現数

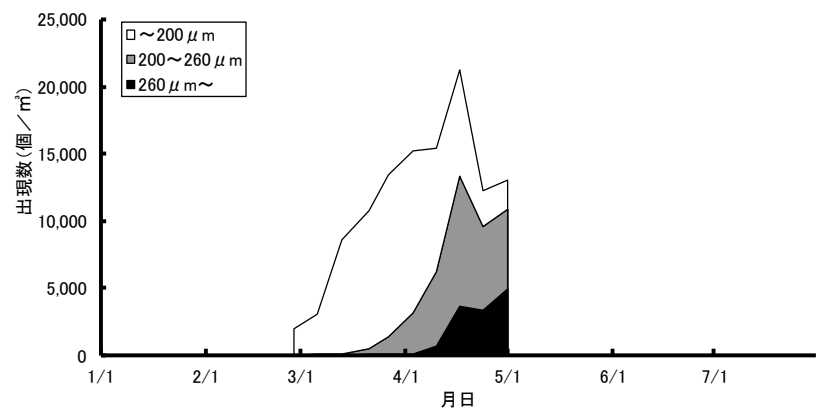


図4 東湾におけるホタテガイラーバ出現数

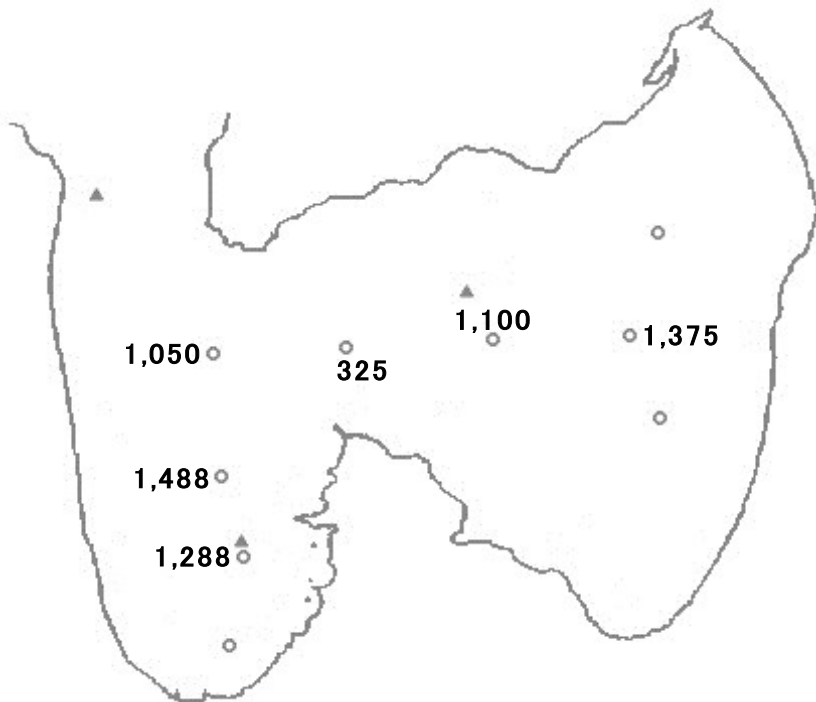


図5 調査地点別におけるムラサキガイラーバの平均出現数(個/m³)

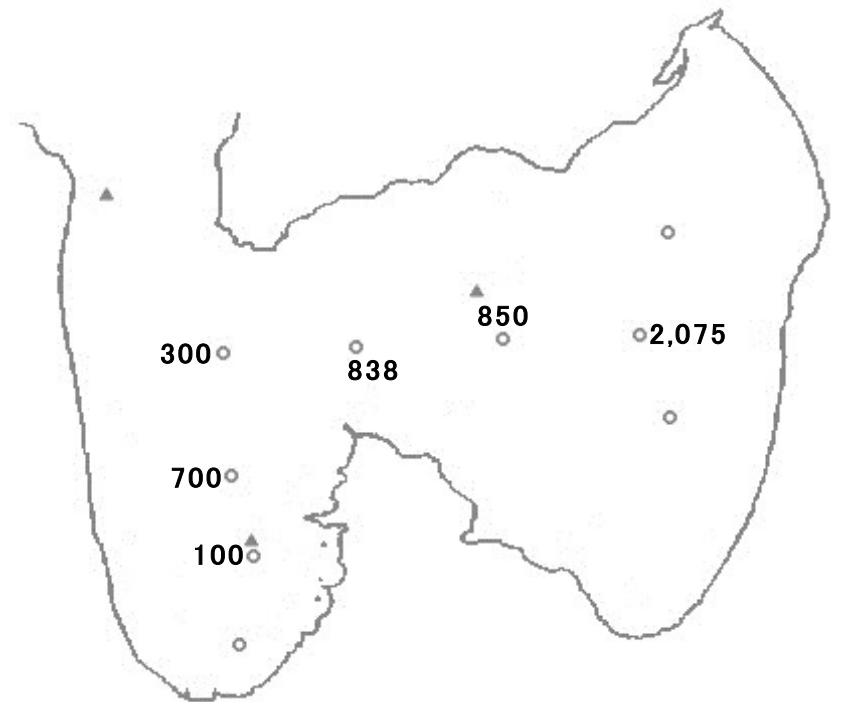


図6 調査地点別におけるキヌマトイガイラーバの平均出現数(個/m³)

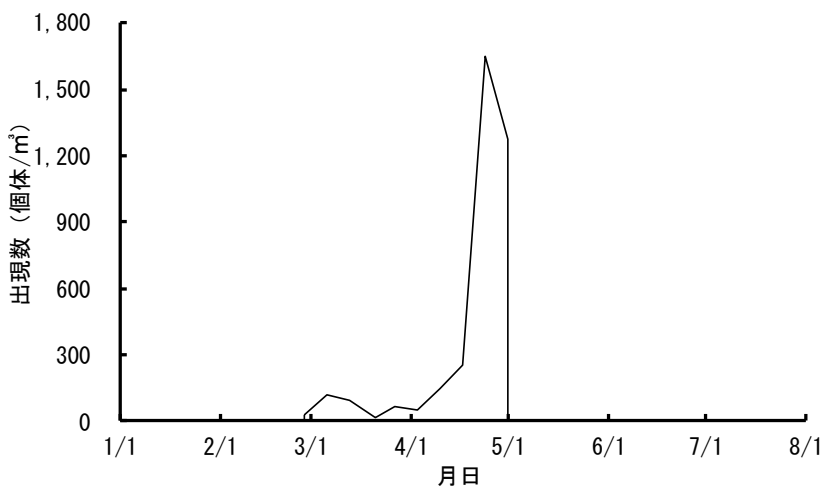


図7 西湾におけるムラサキガイラーバ出現数

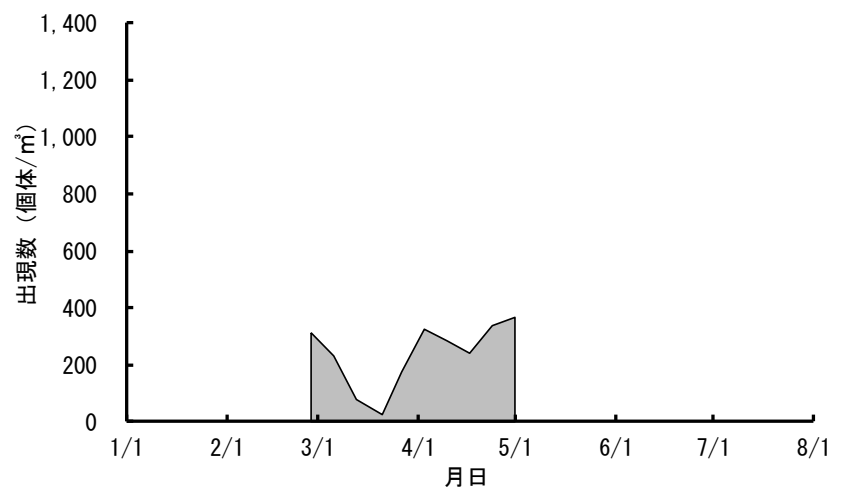


図8 西湾におけるキヌマトイガイラーバ出現数

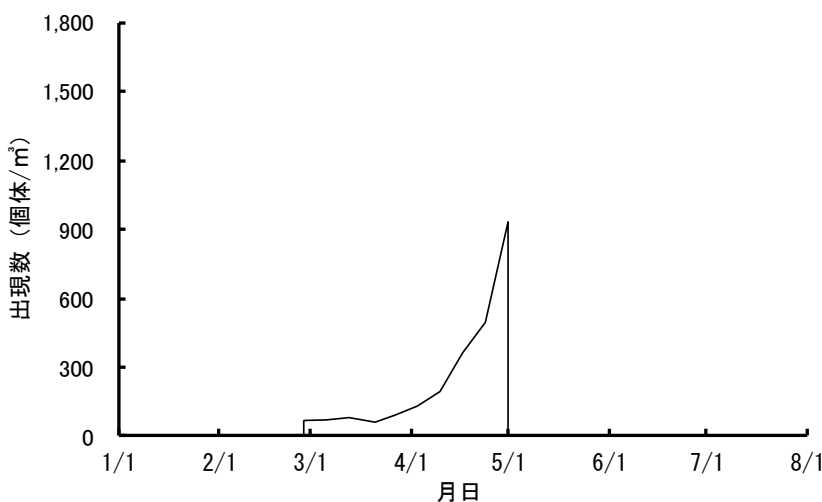


図9 東湾におけるムラサキガイラーバ出現数

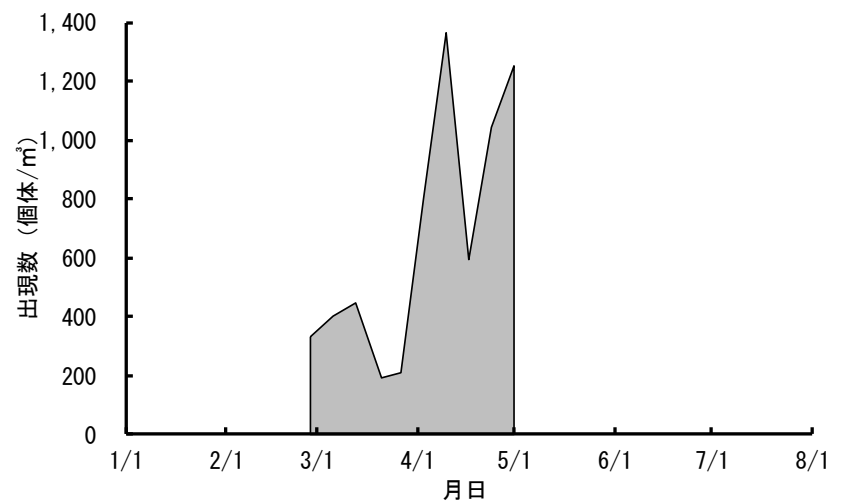


図10 東湾におけるキヌマトイガイラーバ出現数

表2 各ブイの1週間(4/25~5/1)の週別平均水温

観測地点	水温(°C)	観測地点	水温(°C)	観測地点	水温(°C)
平館ブイ	9.1 ~ 9.9	東田沢ブイ	-	川内ブイ	8.0 ~ 9.0
蓬田ブイ	9.4 ~ 9.9	野辺地ブイ	8.8 ~ 9.5		
奥内ブイ	9.2 ~ 10.0	東湾ブイ	7.9 ~ 9.0		
青森ブイ	8.7 ~ 9.8	横浜ブイ	8.6 ~ 9.7		
浦田ブイ	-	浜奥内ブイ	8.3 ~ 9.8		

-:メンテナンス中

表3 各地点の試験採苗器等への付着状況(単位:個/袋)

調査場所	水深(m)	投入	引揚	日数(日)	ホタテガイ	ムラサキイガイ	キヌマトイガイ	ヒトデ	ウミセミ
水産総合研究所									
久栗坂実験漁場	15	4/24	5/1	7	35,328	512	384	0	0
川内実験漁場	15	4/24	5/1	7	124,416	256	3,072	0	0
	5	4/24	4/28	4	51,200	0	2,560	0	0
青森市水産振興センター(後潟)	15	4/24	4/28	4	71,168	3,072	512	0	0
	25	4/24	4/28	4	25,600	1,024	0	0	0
	平均				49,323	1,365	1,024	0	0
	10	4/24	4/28	4	208,896	6,144	1,024	0	0
青森市水産振興センター(奥内)	20	4/24	4/28	4	49,664	1,024	3,584	0	0
	30	4/24	4/28	4	78,848	4,096	0	0	0
	平均				112,469	3,755	1,536	0	0