

# ホタテガイ採苗速報

青森県 青森地方水産業改良普及所  
むつ水産事務所  
水産振興課  
青森市水産振興センター

## 東湾でも付着は終盤となっています

平成28年5月7日～9日に陸奥湾40定点で第6回湾内一斉ラーバ調査を行ったので、その結果をお知らせします。

### 1 ホタテガイラーバの出現数と大きさ

各湾におけるホタテガイラーバの出現数は図1、3、4、各地の出現数は表1、図2のとおりです。

ラーバの出現数は西湾平均で199個/トン、東湾平均では1,789個/トンと、いずれも過去10年の同時期の平均値(それぞれ1,124個/トン、2,850個/トン)よりも少ない状況です。

200ミクロン以上のラーバの割合は西湾平均で61.7%、東湾平均で60.4%、260ミクロン以上の割合は西湾平均、東湾平均ともに30.1%でした。

### 2 水温の状況

各ブイの5月5日～11日の週別平均水温は表2のとおりです。半月別水温は、平館ブイの15m層で平年よりかなり高め、青森ブイと東湾ブイの15m層でやや高めとなっています。

### 3 ムラサキガイ等ラーバの出現状況

各地におけるムラサキガイとキヌマトイガイのラーバの出現数は図5、6、各湾の出現数は図7～10のとおりです。

ムラサキガイのラーバの出現数は全湾平均で376個/トンと、過去10年の同時期の平均値(256個/トン)よりも多く、キヌマトイガイのラーバの出現数は全湾平均で1,138個/トンと、過去10年の同時期の平均値(1,097個/トン)とほぼ同じ状況です。

ヒトデのラーバは全湾平均で0.1個/トンと、過去10年の同時期の平均値(10.4個/トン)よりも少ない状況で、付着直前のブラキオラリア幼生は見られませんでした。

### 4 試験採苗器への付着状況

ホタテガイの付着数は、水産総合研究所の久栗坂実験漁場では19,968個/袋(14日間)、川内実験漁場では303,104個/袋(14日間)、青森市水産振興センターの後潟沖では3層平均で34,816個/袋(9日間)、奥内沖では3層平均で9,763個/袋(8日間)、油川沖では3層平均で3,520個/袋(8日間)、原別沖では3層平均で3,424個/袋(8日間)でした(表3)。

### 5 今後の見込み

東湾でも大型のホタテガイラーバが減少してきていることから付着は終盤となっています。

なお、付着数は平年よりもかなり多くなる見込みですので、間引きの時期や方法については今後の情報を参考にしてください。

### 6 お知らせ

湾内一斉ラーバ調査は今回で終了します。ご協力ありがとうございました。

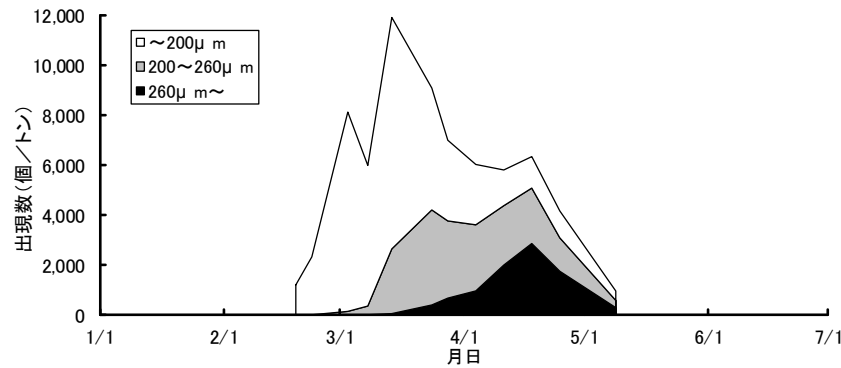


図1 全湾におけるホタテガイラーバ出現数

表1 地先別におけるホタテガイラーバの平均出現数

	全出現個数	200ミクロン以上		260ミクロン以上	
		個数	割合	個数	割合
平館	146	89	61.0%	38	26.0%
蟹田	102	102	100.0%	26	25.1%
蓬田村	184	67	36.4%	34	18.5%
後潟	209	202	96.9%	126	60.4%
奥内	70	70	100.0%	13	18.0%
油川	126	126	100.0%	38	30.2%
造道	90	39	43.3%	13	14.4%
原別	76	76	100.0%	63	82.9%
久栗坂	176	176	100.0%	138	78.4%
土屋	139	63	45.3%	63	45.3%
茂浦	502	214	42.5%	94	18.7%
浦田	239	64	26.8%	13	5.4%
東田沢	341	134	39.2%	51	15.0%
小湊	1,778	1,145	64.4%	701	39.4%
清水川	2,811	1,726	61.4%	910	32.4%
野辺地町	723	717	99.2%	306	42.3%
横浜町	1,347	484	35.9%	240	17.8%
むつ市					
川内町	2,045	1,089	53.2%	369	18.0%
脇野沢					
西湾中央	271	155	57.0%	76	27.9%
東湾中央	2,084	1,287	61.7%	704	33.8%
西湾平均	199	123	61.7%	60	30.1%
東湾平均	1,789	1,080	60.4%	539	30.1%
全湾平均	954	577	60.5%	288	30.1%

個数の単位：個/トン

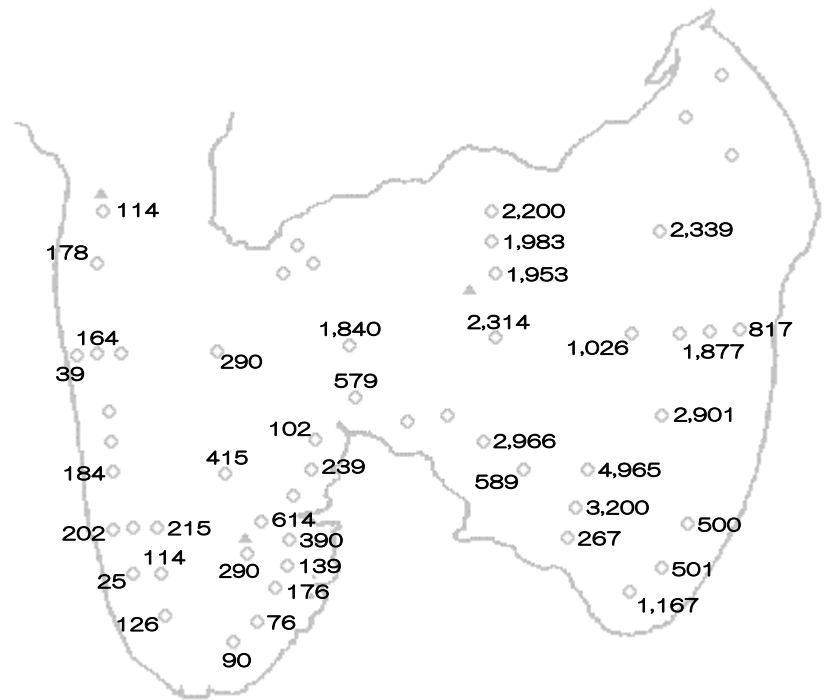


図2 調査地点別におけるホタテガイラーバの平均出現数(個/トン)



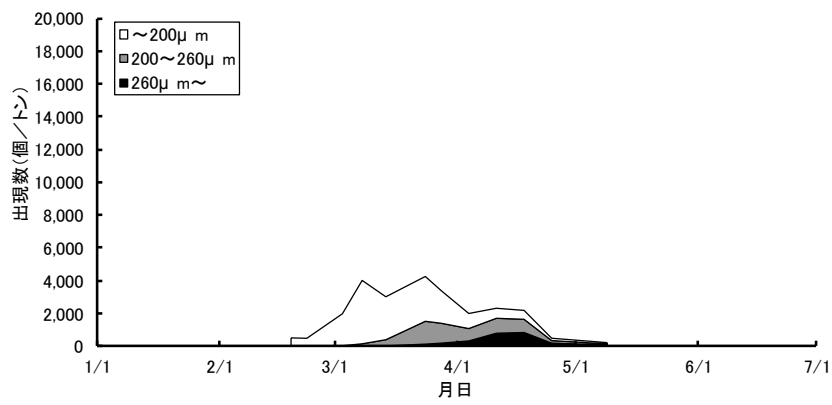


図3 西湾におけるホタテガイラーバ出現数

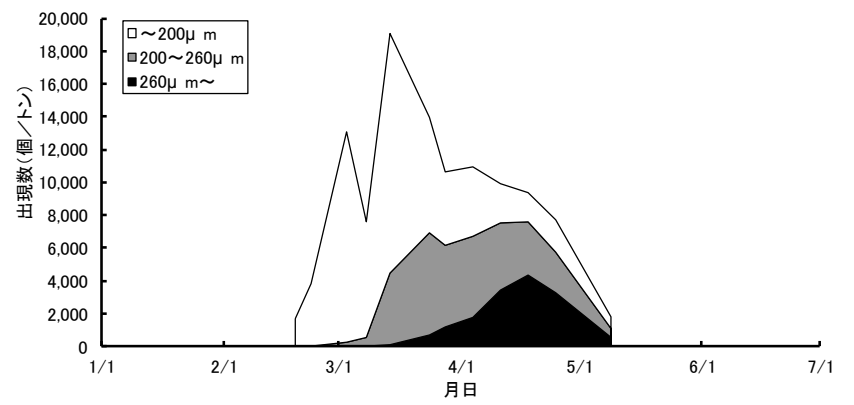


図4 東湾におけるホタテガイラーバ出現数

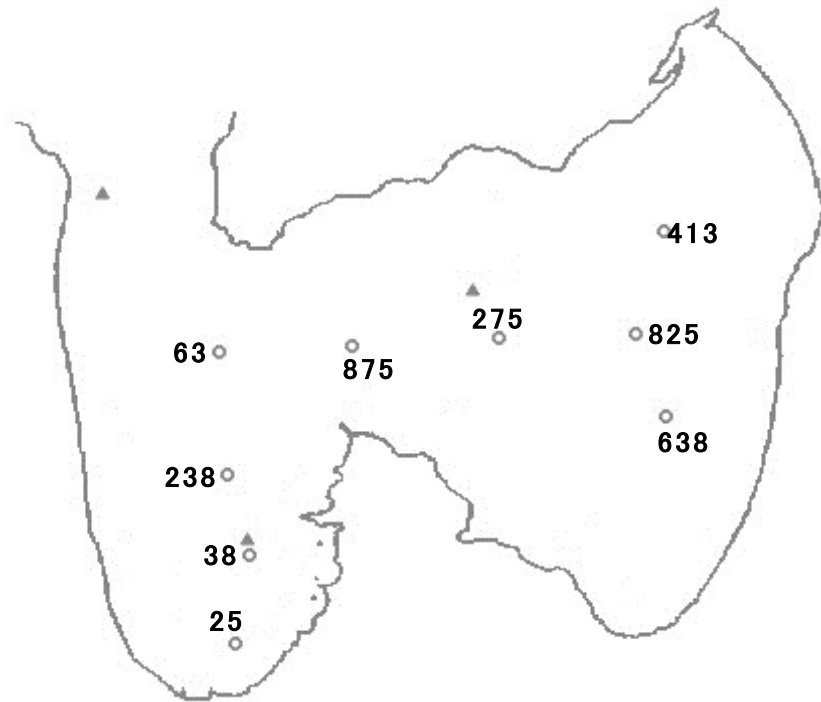


図5 調査地点別におけるムラサキガイラーバの平均出現数(個/トン)

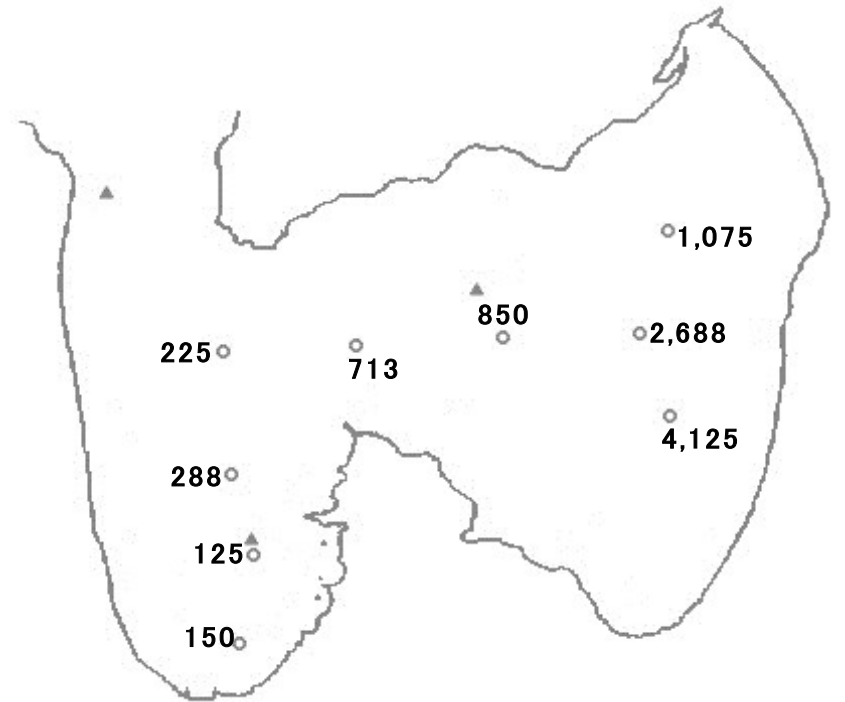


図6 調査地点別におけるキヌマトイガイラーバの平均出現数(個/トン)

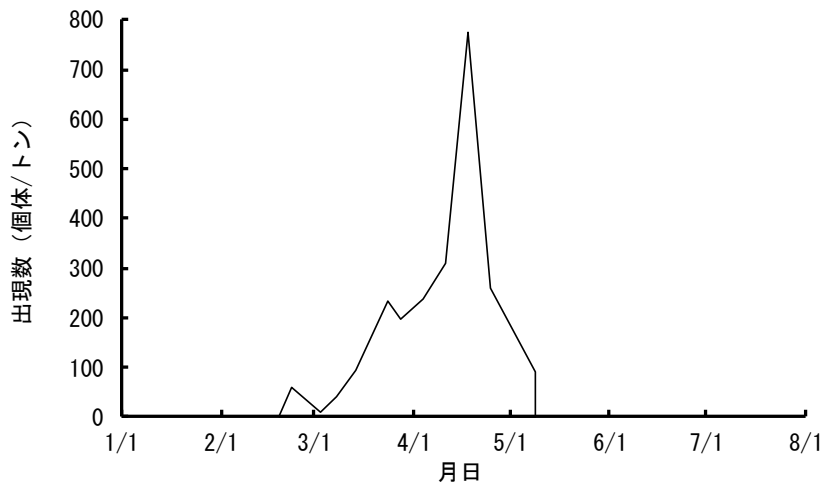


図7 西湾におけるムラサキガイラーバ出現数

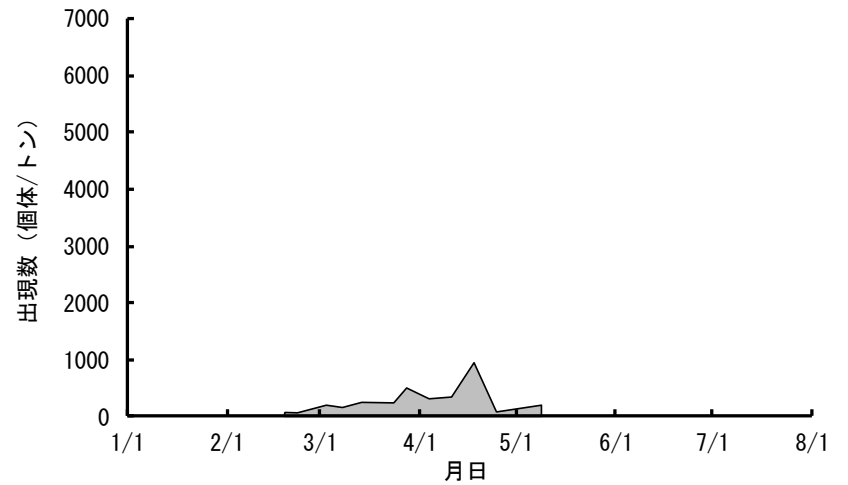


図8 西湾におけるキヌマトイガイラーバ出現数

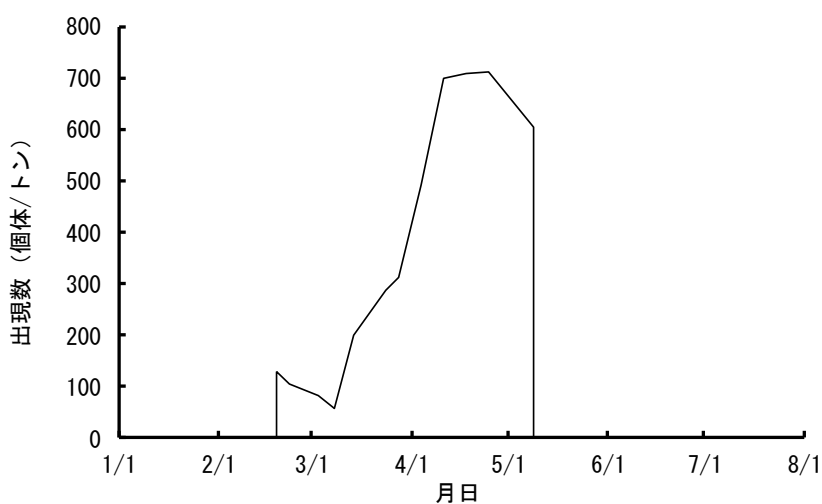


図9 東湾におけるムラサキガイラーバ出現数

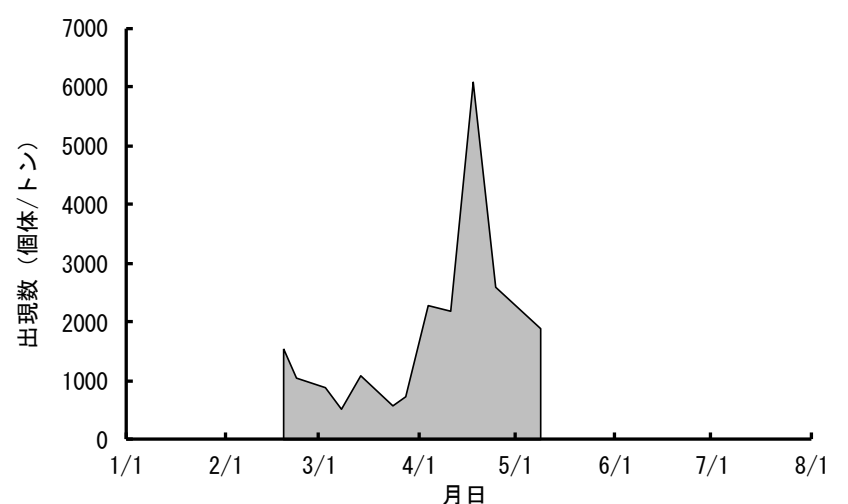


図10 東湾におけるキヌマトイガイラーバ出現数

表2 各ブイの1週間(5/5~5/11)の週別平均水温

観測地点	水温(°C)	観測地点	水温(°C)	観測地点	水温(°C)
平舘ブイ	10.8 ~ 11.1	東田沢ブイ	9.6 ~ 10.3	横浜ブイ	9.6 ~ 10.5
奥内ブイ	10.1 ~ 10.8	野辺地ブイ	-	浜奥内ブイ	9.9 ~ 10.4
青森ブイ	9.6 ~ 10.7	東湾ブイ	8.6 ~ 10.2		

-:メンテナンス中

表3 各地点の試験採苗器への付着状況(単位:個/袋)

調査場所	水深(m)	投入	引揚	日数(日)	ホタテガイ	ムラサキイガイ	キヌマトイガイ	ヒトデ	ウミセミ
久栗坂実験漁場	15	4/25	5/9	14	19,968	1,024	2,048	0	0
川内実験漁場	15	4/25	5/9	14	303,104	4,096	45,056	0	0
青森市水産振興センター(後潟)	5	4/30	5/9	9	12,288	128	512	0	0
	15	4/30	5/9	9	44,800	256	2,304	0	0
	25	4/30	5/9	9	47,360	1,280	5,376	0	0
	平均				34,816	555	2,731	0	0
青森市水産振興センター(奥内)	10	5/1	5/9	8	2,216	152	96	0	0
	20	5/1	5/9	8	8,896	1,088	384	0	0
	30	5/1	5/9	8	18,176	2,560	768	0	0
	平均				9,763	1,267	416	0	0
青森市水産振興センター(油川)	10	5/1	5/9	8	1,152	96	16	0	0
	20	5/1	5/9	8	3,136	800	160	0	0
	30	5/1	5/9	8	6,272	1,152	640	0	0
	平均				3,520	683	272	0	0
青森市水産振興センター(原別)	10	5/1	5/9	8	3,488	240	224	0	0
	20	5/1	5/9	8	1,824	192	64	0	0
	30	5/1	5/9	8	4,960	192	352	0	1
	平均				3,424	208	213	0	0