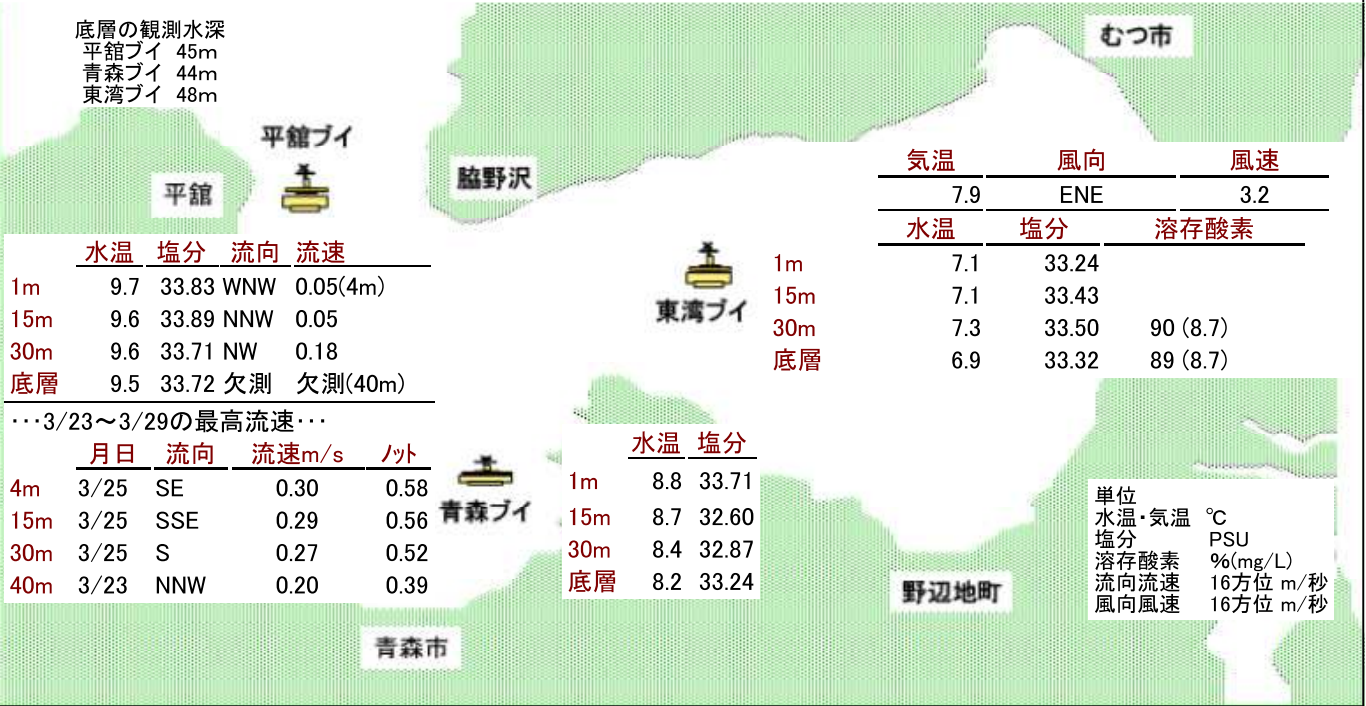




3月30日午前9時の
観測結果

水温は全ブイの全層で『やや高い～はなはだ高い』となっています。

底層の観測水深
平館ブイ 45m
青森ブイ 44m
東湾ブイ 48m



	水温	塩分	流向	流速
1m	9.7	33.83	WNW	0.05(4m)
15m	9.6	33.89	NNW	0.05
30m	9.6	33.71	NW	0.18
底層	9.5	33.72	欠測	欠測(40m)

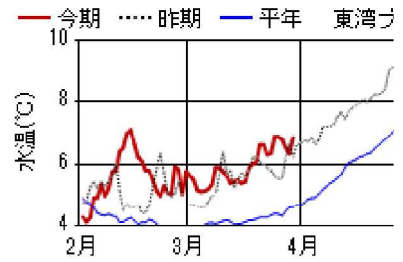
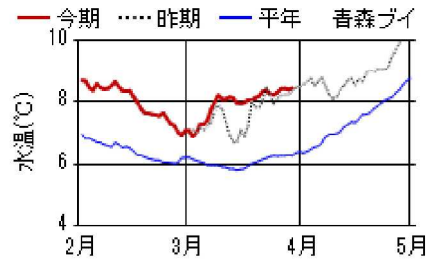
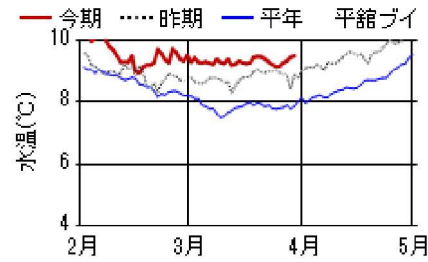
…3/23～3/29の最高流速…

	月日	流向	流速m/s	ノット
4m	3/25	SE	0.30	0.58
15m	3/25	SSE	0.29	0.56
30m	3/25	S	0.27	0.52
40m	3/23	NNW	0.20	0.39

	水温	塩分
1m	8.8	33.71
15m	8.7	32.60
30m	8.4	32.87
底層	8.2	33.24

単位
水温・気温 °C
塩分 PSU
溶存酸素 % (mg/L)
流向流速 16方位 m/秒
風向風速 16方位 m/秒

15m層 日平均水温の推移



●今期の概況(3月23日～3月29日)

水温は、平館ブイの全層で0.3～0.5°C上昇しました。青森ブイの1m層～30m層で0.1～0.5°C上昇し、底層(44m)で0.1°C低下しました。東湾ブイの全層で0.5～0.8°C上昇しました。

3月29日の日平均水温は、平館ブイで9.5～9.7°C、青森ブイで8.0～8.7°C、東湾ブイで6.7～7.0°Cでした。

3月21日～25日の平均を半旬平均水温として平年と比べると、平館ブイの1m層で『やや高い』、15m層～底層(45m)で『かなり高い』、青森ブイの全層で『かなり高い』、東湾ブイの1m層で『かなり高い』、15m層～30m層で『はなはだ高い』、底層(48m)で『かなり高い』でした。

3/21～3/25の半旬別平均水温の実況・昨年差・平年差(°C)及び平年比(%)

	1m層				15m層				30m層				底層			
	実況	昨年差	平年差	平年比	実況	昨年差	平年差	平年比	実況	昨年差	平年差	平年比	実況	昨年差	平年差	平年比
平館ブイ	9.2	0.2	1.5	127	9.2	0.3	1.4	139	9.3	0.3	1.3	157	9.2	0.3	1.5	161
青森ブイ	8.3	0.2	2.0	163	8.3	0.1	2.1	164	8.2	0.3	2.0	177	8.2	0.9	2.0	186
東湾ブイ	6.5	0.8	2.0	179	6.6	0.8	2.3	204	6.5	1.1	2.2	203	6.1	0.8	1.5	136

平年比の階級: 平年並み(±60%未満)、やや(±60%以上～±130%未満)、かなり(±130%以上～±200%未満)、はなはだ(±200%以上)
平年比が+60%以上は赤色、-60%以下は青色で表示

●今後の見通し

今期の概況は『やや高い～はなはだ高い』、気象台発表の3月26日からの1ヶ月予報(東北地方)の週別の気温では1週目、2週目ともに『高い』となっています。当研究所等による経験的予測システムでは、陸奥湾の15m層の水温は3月26日～31日は全ブイで『かなり高い』、4月1日～5日は平館ブイで『はなはだ高い』、青森、東湾ブイで『かなり高い』と予測されます。以上のことから陸奥湾の向こう1週間の水温は、全ブイで『かなり高い～はなはだ高い』で推移すると考えられます。

水深15m層の予測水温(°C)

	3/26～31	4/1～5
平館ブイ	9.6	9.7
青森ブイ	8.3	8.4
東湾ブイ	6.7	6.9

