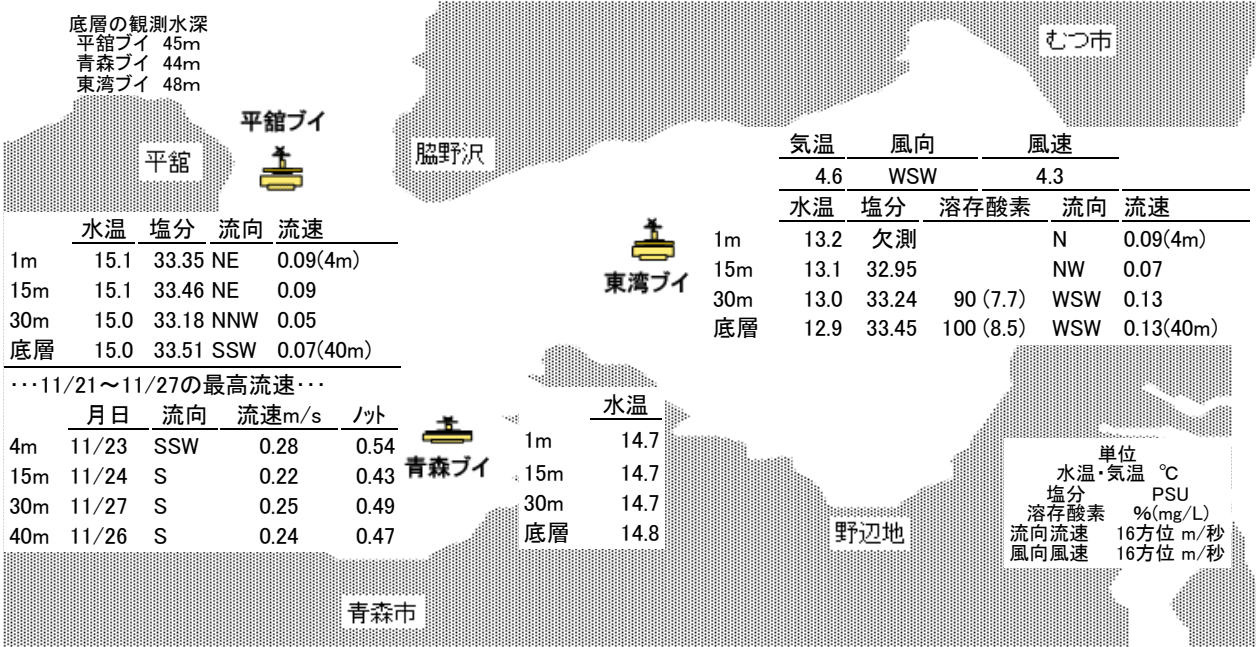




11月28日午前9時の
観測結果

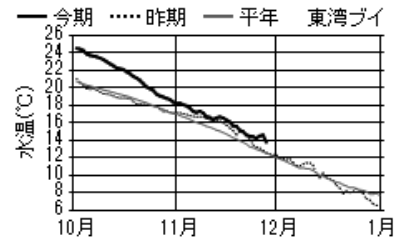
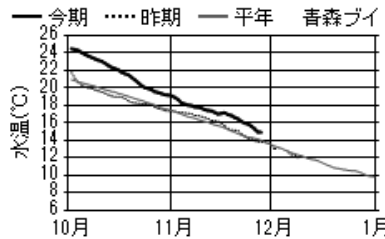
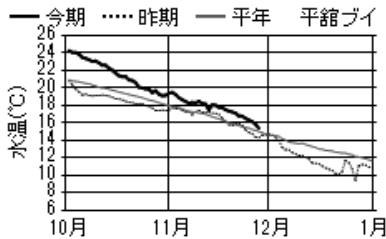
水温は平館、青森ブイの全層、東湾ブイの1m層～15m層でかなり高いとなっています。

底層の観測水深
平館ブイ 45m
青森ブイ 44m
東湾ブイ 48m



単位
水温・気温 °C
塩分 PSU
溶存酸素 mg/L
流向流速 16方位 m/秒
風向風速 16方位 m/秒

15m層 日平均水温の推移



●今期の概況(11月21日～11月27日)

水温は、平館ブイの全層で1.4～1.6°C、青森ブイの全層で1.2～1.3°C、東湾ブイの全層で0.8～0.9°C低下しました。
11月27日の日平均水温は、平館ブイで15.1～15.4°C、青森ブイで14.9～15.0°C、東湾ブイで13.5～13.8°Cでした。
11月21日～25日の半旬別平均水温を平年と比べると、平館ブイの全層で『かなり高い』、青森ブイの全層で『かなり高い』、東湾ブイの1m層～15m層で『かなり高い』、30m層～底層(48m)で『やや高い』でした。

11/21～11/25の半旬別平均水温の実況・昨年差・平年差(°C)及び平年比(%)

	1m層				15m層				30m層				底層			
	実況	昨年差	平年差	平年比	実況	昨年差	平年差	平年比	実況	昨年差	平年差	平年比	実況	昨年差	平年差	平年比
平館ブイ	16.5	1.2	1.1	141	16.5	1.2	1.0	139	16.5	1.2	1.0	143	16.4	1.2	1.0	146
青森ブイ	15.8	1.6	1.4	170	15.8	1.5	1.4	173	15.8	1.5	1.4	175	15.8	1.5	1.5	184
東湾ブイ	14.4	0.7	1.2	133	14.4	0.7	1.3	137	14.3	0.5	1.2	124	14.0	0.3	0.9	102

平年比の階級: 平年並み(±60%未満)、やや(±60%以上～±130%未満)、かなり(±130%以上～±200%未満)、はなはだ(±200%以上)

●今後の見通し

気象台発表の11月24日からの1ヶ月予報(東北地方)の週別の気温では1週目は『低い』、2週目は『平年並み』となっており、また、日本海区水産研究所の日本海海況予測システムJADEに基づく陸奥湾の2.5m層の水温は11月26日～30日、12月1日～5日ともに平館ブイで『平年並み』、青森、東湾ブイで『やや高い』と予測されます。以上のことから、陸奥湾の向こう1週間の水温は、全ブイでやや高い～かなり高いで推移すると考えられます。

発行

地方独立行政法人 青森県産業技術センター水産総合研究所
電話 017-755-2155 FAX 017-755-2156
URL http://www.aomori-itc.or.jp/

