

# 平成7年度ヒトデ類付着予報調査

田村 亘・小坂 善信・工藤 敏博・川村 要・早川 豊

ホタテガイの天然採苗時期とはほぼ同じくして発生し、ホタテガイ採苗器へ付着するヒトデ類の付着予報を行う目的で、「ホタテガイ天然採苗予報調査」の一環として実施したのでその結果を報告する。

## 調査方法

本調査は別項「ホタテガイ天然採苗予報調査」と併行して行った。ヒトデ浮遊幼生調査は図-1に示した定点で行い、付着状況調査は、青森市野内、野辺地町の2地先で行った。ヒトデ浮遊幼生の採取は、口径25cmの北原式定量ネット（XX13）を用い、底層1m上から海面まで鉛直曳きにより行った。採取した浮遊幼生は10%ホルマリンで固定後検鏡し、発生段階別に計数し、海水1㎡当りの個体数に換算した。付着状況調査は、垂下水深約15mにホタテガイ採苗器1袋を垂下し、1週間毎に採苗器を交換・回収した。回収した採苗器は10%ホルマリンで固定後検鏡・計数した後、青森ブイ・野辺地ブイの15m層水温との関係を求めた。

なお、調査結果は「ホタテガイ採苗速報」等により情報を提供した。

## 調査結果

図-2にヒトデ浮遊幼生の発生段階別出現数の推移を、付表1～18に各調査定点の調査結果を示した。ヒトデ浮遊幼生の出現数のピークは4月10日調査時で、その出現数は全湾平均54.1個/㎡であった。その後出現数は5月22日調査時にかけて減少し、6月5日調査時に2つ目のピーク（20.8個/㎡）を形成したのち減少していった。発生段階別に見ると、ブラキオラリア期幼生は4月12日調査時の定点6、定点7から確認され、その出現数はそれぞれ0.8個/㎡、4.3個/㎡で、全湾平均では0.2個/㎡であった。その後出現数は徐々に増加し、6月5日調査時に全湾平均11.8個/㎡（西湾平均1.5個/㎡、東湾平均22.1個/㎡）と最大値となり、7月24日調査時（全湾平均0.6個/㎡）まで確認された。昨年と比較すると、最大出現時期は1週間早くなっていた。また、ブラキオラリア期幼生の出現数が例年に比べ多く出現していた。

図-3、4に青森市野内・野辺地町地先におけるヒトデ日間付着数と青森ブイ・野辺地ブイ15m層水温との関係を示した。青森市野内では5月22日から6月26日まで付着が確認され、そのピークは5月29日から6月6日にかけてで、日間12.0個/袋付着していた。付着期の青森ブイ15m層水温を見ると12.04℃～14.09℃で、12.90℃～13.31℃で最大付着数となっていた。野辺地町では5月15日から7月17日まで付着が確認され、そのピークは6月5日から6月12日にかけてで、日間41.3個/袋付着していた。付着期の野辺地ブイ15m層水温を見ると10.20℃～15.09℃で、12.21℃～12.72℃で最大付着数となっていた。なお、今期のホタテガイ採苗器へのヒトデ付着状況は、「ホタテガイ天然採苗予報調査」によると、第1回調査時には全湾平均で33個/袋（最大435個/袋）、第2回調査時には全湾平均で631個/袋（最大4,240個/袋）と過去最大の付着数となり、食害による稚貝不足を生じた地先があった。

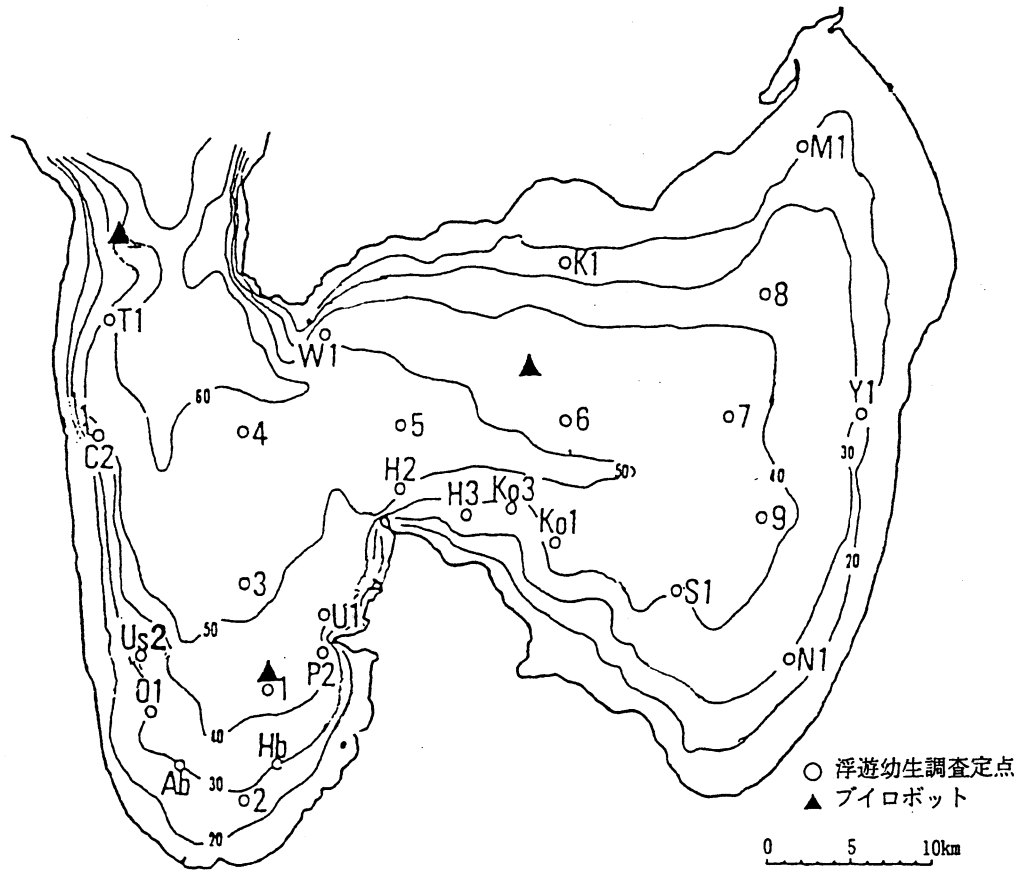


図-1 ヒトデ浮遊幼生調査定点図

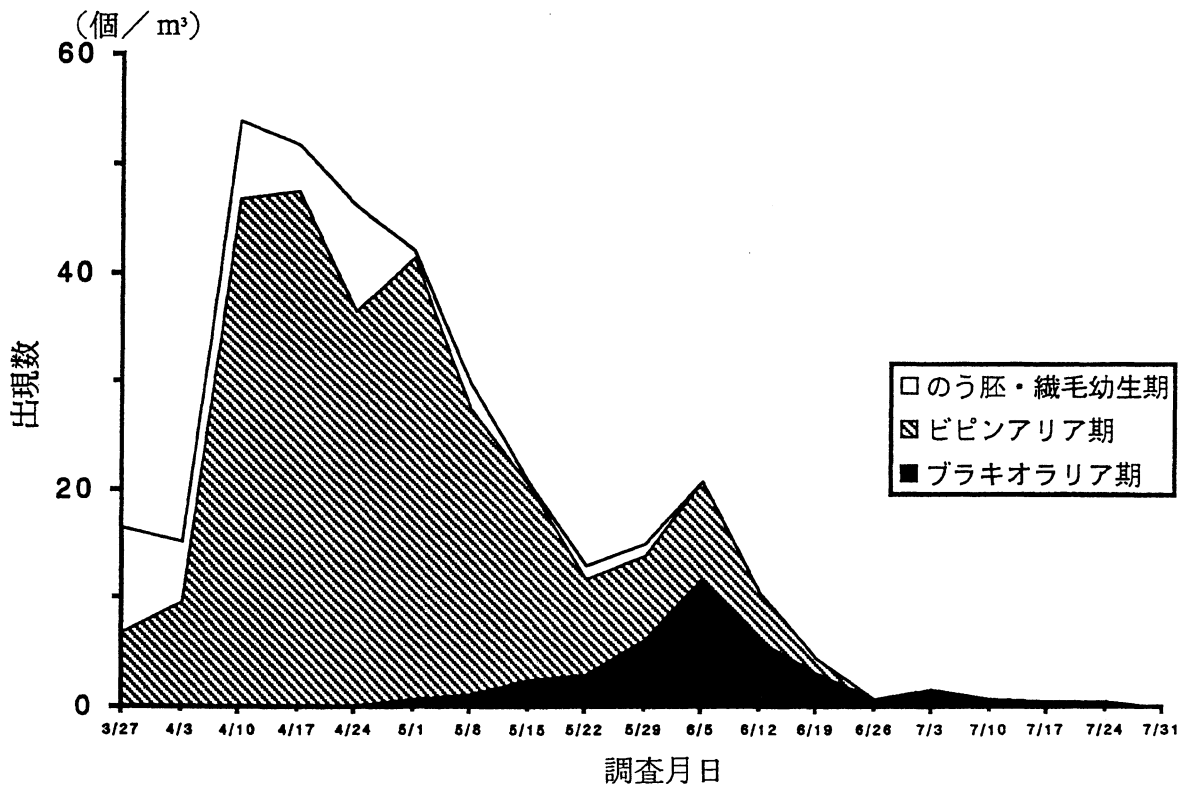


図-2 ヒトデ浮遊幼生の発生段階別出現数の推移

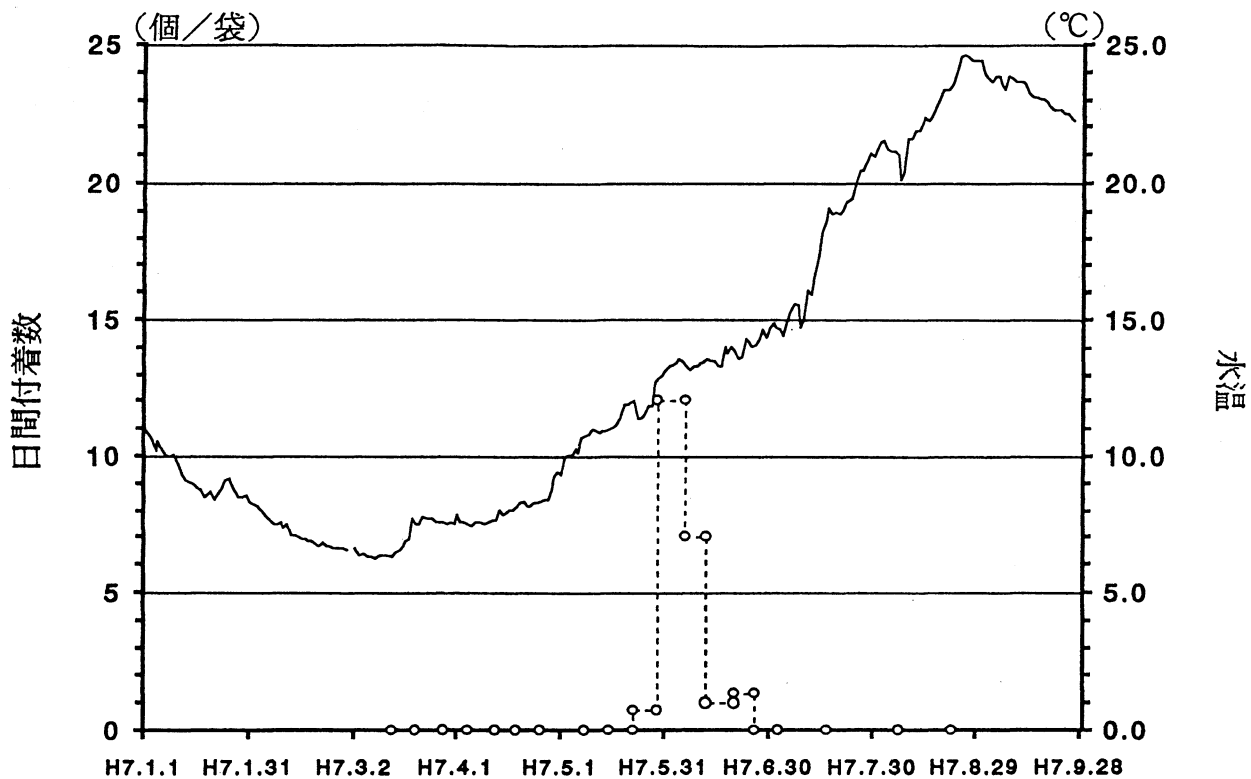


図-3 青森市野内地先におけるヒトデ日間着数と青森ブイ 15m 層水温との関係

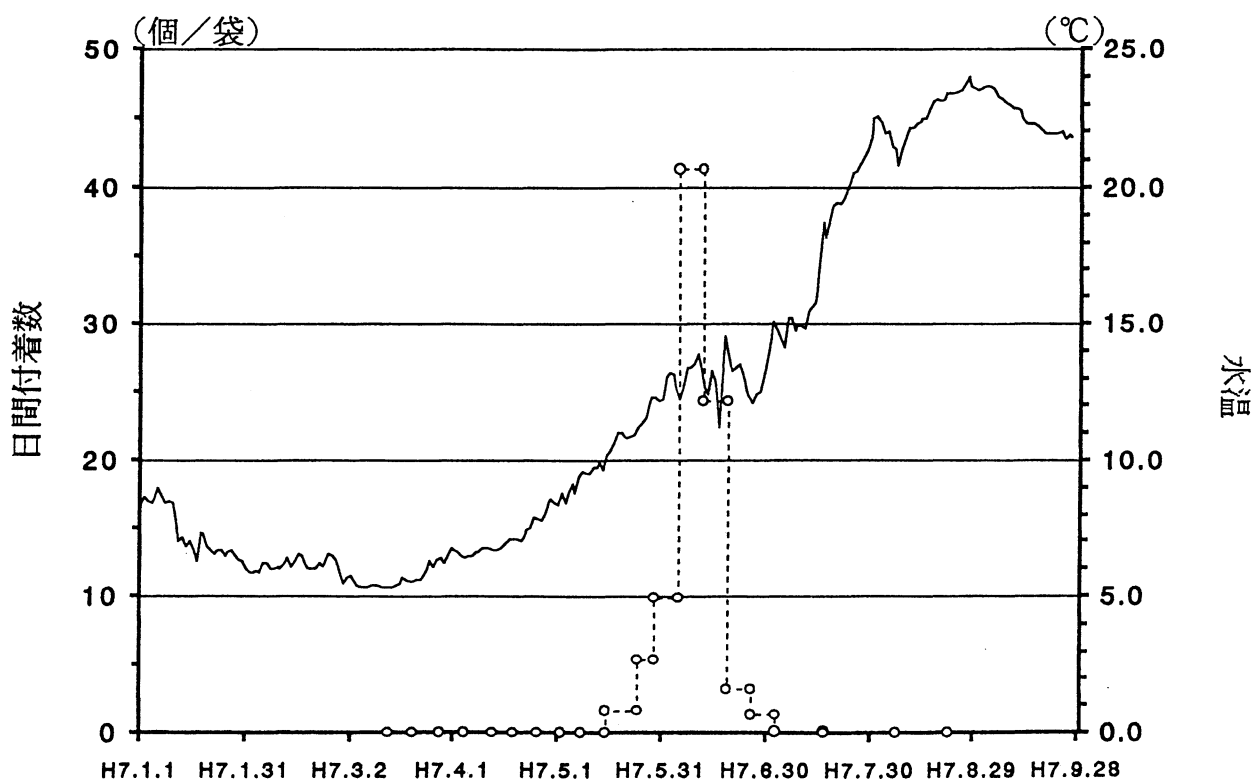


図-4 野辺地町地先におけるヒトデ日間着数と野辺地ブイ 15m 層水温との関係

付表1 平成6年度 第 1 回ヒトデ浮遊幼生調査結果

西湾 12 点  
東湾 10 点

St.	調査 月日	体長別出現数 (個/トン)																	合計	発生段階別出現数 (個/トン)				
		400 未満	400- 500	500- 600	600- 700	700- 800	800- 900	900- 1000	1000- 1100	1100- 1200	1200- 1300	1300- 1400	1400- 1500	1500- 1600	1600- 1700	1700- 1800	1800- 1900	1900- 2000		2000- 以上 (個/トン)	のう 胚	繊毛 幼生	ビピン ナリア	プラキオ ラリア
T1	3.28																			0				
C2	3.27	3.3																		3.3	0.9	2.4		
US2	3.27			1.8																1.8			1.8	
O1	3.27	11.7	7.0	1.8																20.5	0.6	7.0	1.8	
Ab	3.27	14.6	12.3	1.8		0.6														29.3		1.2	28.1	
Hb	3.27	28.1	3.5	0.6																32.2			32.2	
P2	3.27	4.0	3.2	0.4																7.6	4.0	3.2	0.4	
1	3.27	9.5	12.9	7.6	0.5															30.5	28.6	7.1	8.6	
2	3.27	41.3	25.3	3.3	0.7															70.6	86.0	17.3	10.0	
3	3.27	0.8		0.8	0.8															2.4	0.4	0.4	1.6	
4	3.28	0.4	0.8	0.4																1.6	0.4		1.2	
U1	3.27																			0				
西湾平均		9.5	5.4	1.5	0.2	0.1	0	0	0	0	0	0	0	0	0	0	0	0	0	16.6	10.1	3.2	7.1	0
H1	3.27	1.2	2.0	1.2	0.4															4.8	1.6		3.2	
Ko1	欠測																							
S1	3.27	1.5	1.5	1.0																4.0	1.5		2.5	
N1	3.27																			0				
Y1	3.27	83.5	28.9	9.3	1.5															123.2	69.5	19.5	34.2	
M1	欠測																							
K1	3.28		3.0																	3.0			3.0	
W1	欠測																							
5	3.28	1.5	1.2	0.4																3.1	1.2	0.8	1.2	
6	3.28	0.8	4.6	2.1																7.5	0.4	2.9	4.2	
7	3.28	1.9	2.3	1.4																5.6	1.4	0.5	3.8	
8	3.28	2.8	5.6	1.1	0.6															10.1	1.7	0.6	7.8	
9	3.28	1.9	3.3																	5.2	1.0		4.3	
東湾 平均		9.5	5.2	1.7	0.3	0	0	0	0	0	0	0	0	0	0	0	0	0	0	16.7	7.8	2.4	6.4	0
全湾 平均		9.5	5.3	1.6	0.2	0	0	0	0	0	0	0	0	0	0	0	0	0	0	16.6	9.1	2.9	6.8	0

付表2 平成6年度 第2回ヒトデ浮遊幼生調査結果

西湾 11点  
東湾 8点

St.	調査 月日	体長別出現数 (個/トン)																		発生段階別出現数 (個/トン)				
		400 未満	400- 500	500- 600	600- 700	700- 800	800- 900	900- 1000	1000- 1100	1100- 1200	1200- 1300	1300- 1400	1400- 1500	1500- 1600	1600- 1700	1700- 1800	1800- 1900	1900- 2000	2000- 以上	合計 (個/トン)	のう 胚	纖毛 幼生	ビビン ナリア	ブラキオ ラリア
T1	4.04		1.3																	1.3			1.3	
C2	4.03	0.9	0.9																	1.9	0.9	0.9		
US2	4.03	11.7	8.9	14.6	1.2	0.6														37.0	11.1	1.8	23.4	
O1	4.03	2.3	5.8	2.3	0.6															11.0			10.7	
Ab	4.03	2.3	4.1	5.3	1.2	0.6														13.5			13.5	
Hb	4.03	8.2	7.6	4.1	0.6															20.5	1.8		18.7	
P2	4.04		2.5	3.8	1.3	0.4														8.0			8.0	
1	4.04	0.4	7.6	2.4	0.8															11.2		0.4	10.8	
2	4.04	1.4	0.7	2.9					0.7											5.7	2.0	1.0	5.0	
3	4.04	1.2	4.0	0.8	0.4															6.4	1.2	1.2	4.0	
4	欠測																							
U1	4.03					0.5														0.5			0.5	
西湾平均		2.6	3.9	3.3	0.6	0.2	0	0	0	0.1	0	0	0	0	0	0	0	0	0	10.6	1.5	0.5	8.7	0
H1	4.03	0.4	0.4	0.4	0.4															1.6	0.4	0.0	1.2	
Ko1	4.03		2.0																	2.0	0.0	0.0	2.0	
S1	4.03	1.5		3.6																5.1	0.0	1.5	3.6	
N1	4.03	9.0	11.0	12.0	2.0	1.0														35.0	1.0	4.0	3.0	
N2	4.03	9.0	27.0	16.0	3.0	2.0														57.0	6.0	11.0	41.0	
N3	4.03	9.0	24.0	4.0	2.0															39.0		6.0	33.0	
Y1	4.04	2.3	10.9	7.0	0.8															21.0	1.5	19.5		
M1	欠測																							
K1	欠測																							
W1	4.05	4.6	4.1	2.0	0.5															11.2		6.6	4.6	
5	欠測																							
6	欠測																							
7	欠測																							
8	欠測																							
9	欠測																							
東湾 平均		4.5	9.9	5.6	1.1	0.4	0	0	0	0	0	0	0	0	0	0	0	0	0	21.5	1.1	6.1	11.1	0
全湾 平均		3.4	6.5	4.3	0.8	0.3	0	0	0	0	0	0	0	0	0	0	0	0	0	15.2	1.4	2.8	9.7	0

付表3 平成7年度 第 3 回ヒトデ浮遊幼生調査結果

西湾 13 点  
東湾 10 点

St.	調査 月日	体長別出現数 (個/トン)																		合計	発生段階別出現数 (個/トン)			
		400 未満	400- 500	500- 600	600- 700	700- 800	800- 900	900- 1000	1000- 1100	1100- 1200	1200- 1300	1300- 1400	1400- 1500	1500- 1600	1600- 1700	1700- 1800	1800- 1900	1900- 2000	2000- 以上 (個/トン)		のう 胚	繊毛 幼生	ビピン ナリア	ブラキオ ラリア
T1	4.10	1.3	0.7	0.3																2.3		1.7	0.6	
C2	4.10	0.5	0.5																	0.9		0.9		
US2	4.11	1.6	7.0	5.8	4.1	3.5	1.6													23.6		0.6	23.4	
O1	4.10	39.8	50.9	2.9	0.6	0.6														94.8		0.6	94.2	
Ab	4.10	28.1	19.3	1.2		1.2			0.6											50.4	1.8	0.6	48.0	
Hb	4.10	117	67.8	2.9																187.7	0.6	0.6	186.5	
P2	4.12	4.7	8.5	11.5	0.8	1.3	0.4													27.2	3.0		24.2	
1	4.12	2.9	21.4	4.3		0.5	1.0													30.1	1.0	3.8	25.2	
2	4.12	2.0	29.3	3.3		0.7	1.3													36.6	2.0	4.0	30.7	
3	4.12	0.8	45.2	3.2	0.8	0.8			0.4											51.2	0.4	2.0	48.8	
4	4.12	2.4	12.4	0.0	1.6	0.4		0.4												17.2	1.2	1.2	14.8	
H1	4.10	0.8	1.6	0.4																2.8			2.8	
U1	4.09	1.0	2.5	0.5																4.0	2.0		2.0	
西湾平均		15.6	20.5	2.8	0.6	0.7	0.3	0	0.1	0	0	0	0	0	0	0	0	0	0	40.7	0.9	1.2	38.6	0.0
Ko1	4.11	32.7	112.2	14.3	4.1	6.1	2.0													171.4	12.2	38.8	120.4	
S1	4.10	9.2	10.2	1.0	1.0	0.5														21.9	6.1	3.1	12.7	
N1	4.12	4.0	29.6	7.1	2.0	4.1														46.8	4.1	8.2	34.7	
Y1	欠測																							
M1	4.11	2.0	4.5	0.9	0.5	0.3														8.2	4.7	0.4	3.1	
K1	欠測																							
W1	4.12	4.0	6.7	2.7	1.4															14.8	0.7	1.4	12.7	
5	4.12	0.8	36.5	3.1	3.5	0.4	0.4													44.7	0.0	4.6	40.0	
6	4.12	12.5	18.3	72.4	13.8	0.8	0.8													118.6	2.1	21.3	94.6	0.8
7	4.12	7.1	81.4	22.9	5.7	2.9	1.0	0.5												121.5	0.5	12.9	103.8	4.3
8	4.12		110.0	5.6	3.3	1.7														120.6	1.1	10.0	109.4	
9	4.12	38.1	2.4	4.8	1.0															46.3	0.8	4.8	41.0	
東湾 平均		11.0	41.2	13.5	3.6	1.7	0.4	0.1	0	0	0	0	0	0	0	0	0	0	0	71.5	3.2	10.5	57.2	0.5
全湾 平均		13.6	29.5	7.4	1.9	1.1	0.4	0	0	0	0	0	0	0	0	0	0	0	0	54.1	1.9	5.3	46.7	0.2

付表4 平成7年度 第 4 回ヒトデ浮遊幼生調査結果

西湾 12点  
東湾 12点

St.	調査 月日	体長別出現数 (個/トン)																		合計 以上 (個/トン)	発生段階別出現数 (個/トン)			
		400 未満	400- 500	500- 600	600- 700	700- 800	800- 900	900- 1000	1000- 1100	1100- 1200	1200- 1300	1300- 1400	1400- 1500	1500- 1600	1600- 1700	1700- 1800	1800- 1900	1900- 2000	2000- 以上		のう 胚	繊毛 幼生	ビビン ナリア	プラキオ ラリア
T1	4.18		0.3	0.7	0.7		0.3			0.7										2.7			2.7	
C2	4.17	2.4	9.4	6.1	3.3	0.9	0.5													22.5	0.9	0.9	20.7	
US2	4.17	4.7	4.1	4.1	1.8															14.7			14.6	
O1	4.17	11.1	13.5	21.6	14.0	2.3		0.6												63.1	2.3	7.6	53.2	
Ab	4.17	9.4	7.6	3.5			0.6													21.1	2.9	3.5	14.6	
Hb	4.17	7.6	13.5	5.3	2.3		0.6													29.3		2.9	26.3	
P2	4.18	2.1	2.5	1.3	0.8				0.4											7.1	0.8	0.4	5.8	
1	4.18	0.9	7.3	15.9	7.3	2.7	1.8													35.9	0.9	0.9	34.1	
2	4.18	2.0	7.3	8.0	7.3	2.7	2.0	1.3	0.6											31.2	0.6	3.3	27.3	
3	4.18		8.5	10.4	12.7	3.8	1.9		1.6											38.9		1.5	36.9	
4	4.18	2.0	10.8	11.2	3.6	1.2			0.4											29.2	0.8	1.0	26.8	
U1	4.18	3.7	6.5	6.1	1.2	2.9	0.4	0.4												21.2	3.3	2.0	15.9	
西湾平均		3.8	7.6	7.9	4.6	1.4	0.7	0.2	0.3	0.1	0	0	0	0	0	0	0	0	0	26.4	1.0	2.0	23.2	0
H2	4.17	0.8		0.4																1.2	0.8		0.4	
Ko1	4.18	10.7	26.0	33.3	12.0	8.0	1.3	1.3	2.0											94.6	0.6	6.7	87.3	
S2	4.17	1.2	2.9	3.5	1.2	1.2	1.2	0.6												11.8	1.2	0.0	10.5	
N1	4.17			7.1	5.1	1.0														13.2			13.3	
Y1	4.18	31.2	78.1	137.5	60.9	20.3	9.4	2.3	0.8	1.5					0.8					342.8	13.3	10.1	319.5	
M1	欠測																							
K1	4.18	1.0	3.1																	4.1	1.0	3.1		
W1	4.19	5.1	7.1	10.2																22.4				
5	4.18	1.2	8.4	4.4	3.6	0.8			0.4											18.8		0.4	18.4	
6	4.18	0.8	20.8	8.8	2.5	1.7	0.4													35.0		0.0	35.0	
7	4.18	1.4	22.4	50.5	24.3	7.1	6.2	1.4												113.3		1.4	111.9	
8	4.18	0.6	40.6	67.8	26.1	3.9	2.8	0.6	0.6	0.6		0.6								144.2			144.2	
9	4.18	6.7	31.9	61.9	15.2	5.2	2.4	0.9			0.5									124.7		0.9	121.4	2.4
東湾 平均		5.1	20.1	32.1	12.6	4.1	2.0	0.6	0.3	0.2	0	0.1	0	0	0	0	0	0	0	77.2	1.4	1.9	71.8	0.2
全湾 平均		4.4	13.9	20.0	8.6	2.7	1.3	0.4	0.3	0.1	0	0	0	0	0	0	0	0	0	51.8	1.2	1.9	47.5	0.1

付表5 平成7年度 第5回ヒトデ浮遊幼生調査結果

西湾 12点  
東湾 11点

St.	調査 月日	体長別出現数 (個/トン)																		合計 以上 (個/トン)	発生段階別出現数 (個/トン)			
		400 未満	400- 500	500- 600	600- 700	700- 800	800- 900	900- 1000	1000- 1100	1100- 1200	1200- 1300	1300- 1400	1400- 1500	1500- 1600	1600- 1700	1700- 1800	1800- 1900	1900- 2000	2000- 以上		のう 胚	繊毛 幼生	ビビン ナリア	ブラキオ ラリア
T1	4.25																			0				
C2	4.24	2.4	5.2	4.7	5.2	0.9	0.5													18.9	1.9	0.5	16.4	
US2	4.24	16.4	19.3	7.0	1.8	1.2														45.7	12.3	2.3	31.0	
O1	4.24	52.6	5.8	4.7	0.6	0.6														64.3	44.4	7.0	12.9	
Ab	4.24	52.0	14.6	8.2	4.7	0.6														80.1	40.9	8.2	31.0	
Hb	4.24	11.1	0.6	6.4	5.3	0.6		0.6												24.6	10.5	0.6	13.5	
P2	4.24																			0				
1	4.24	1.0	5.7	8.6	11.9	1.4	3.8	1.9		0.5										34.8	1.0		33.3	0.5
2	4.24	0.0	0.0	5.7	5.0	1.4														12.1	0.0		12.1	
3	4.24	3.2	1.2	3.2	1.6	0.8	0.4		0.4	0.4										11.2	3.6	7.6	0.0	
4	4.24	0.8	14.8	34.4	14.8	11.2	9.6	4.0	4.0	1.2										94.8	0.8		93.6	0.4
U1	4.24	16.7	3.3	0.8	2.0	1.6	0.4	0.4												25.2	17.5		7.7	
H1	4.24	1.2	1.2	0.8	1.2		0.4	0.8												5.6	0.8	0.4	4.4	
西湾平均		13.0	5.9	7.0	4.4	1.7	1.2	0.6	0.4	0.2	0	0	0	0	0	0	0	0	0	34.3	11.1	2.2	21.0	0.1
Ko1	4.25		3.1	1.0	8.2	5.1			1.0	1.0										19.4			19.4	
S1	4.23	1.0		5.1	17.3	6.1	3.6	1.5	0.5	1.0										36.1	1.0		35.2	
N1	4.24	5.9	4.9	2.9	6.9	2.0	1.0													23.6	3.9	2.0	17.6	
Y1	4.24	5.9	4.9	2.9	6.9	2.0	1.0													23.5	3.9	2.0	17.6	
M1	欠測																							
K1	4.25	5.8	8.7	13.5	7.7	0.0	1.9		1.9											39.5	4.8	0.9	33.0	
W1	4.24	0.0	17.3	30.6	16.8	10.2	8.2	1.0	0.5		0.5									85.1		1.5	83.6	
5	4.24	0.8	2.0	27.2	26.8	13.2	8.8	2.8	1.2											82.8	0.8		82.0	
6	4.24	0.8	4.6	19.2	45.8	19.2	7.5	1.7	2.5											101.3	0.8	0.4	98.3	1.7
7	4.24	14.3	8.1	15.2	23.3	12.4	10.9	4.8	1.4		0.5		0.5							91.4	14.3	0.5	75.2	1.4
8	4.25	18.9	8.9	15.0	16.1	29.4	12.8	5.0	5.0	5.6	1.1				0.6					118.4	18.9	1.1	98.3	
9	4.24	0.5	1.9	8.6	9.0	4.3	3.3	1.4	0.5											29.5	0.5		28.1	1.0
東湾 平均		4.9	5.9	12.8	16.8	9.4	5.4	1.7	1.3	0.7	0.2	0	0	0	0	0	0	0	0	59.1	4.4	0.8	53.5	0.4
全湾 平均		9.1	5.9	9.8	10.3	5.4	3.2	1.1	0.8	0.4	0.1	0	0	0	0	0	0	0	0	46.2	7.9	1.5	36.5	0.2



付表6 平成7年度 第 6 回ヒトデ浮遊幼生調査結果

西湾 11点  
東湾 7点

St.	調査 月日	体長別出現数 (個/トン)																		合計 (個/トン)	発生段階別出現数 (個/トン)			
		400 未満	400- 500	500- 600	600- 700	700- 800	800- 900	900- 1000	1000- 1100	1100- 1200	1200- 1300	1300- 1400	1400- 1500	1500- 1600	1600- 1700	1700- 1800	1800- 1900	1900- 2000	2000- 以上		のう 胚	繊毛 幼生	ビビン ナリア	ブラキオ ラリア
T2	5.01			0.3		0.7	0.7	0.7	0.3	0.3	0.3		0.3				0.3	0.3	4.2			4.1	0.3	
C2	5.01		0.5	0.5	1.0		0.5												2.5			2.5		
US2	欠測																							
O1	5.01	8.8	4.7	2.3	0.6			0.6											17.0	4.1	0.6	12.3		
Ab	5.01	4.1	8.2	2.9															15.2	1.2		14.0		
Hb	5.01	1.8	4.1		0.6		0.6												7.1	0.6	0.6	5.8		
P2	5.01			0.8			0.4												1.2			1.2		
1	5.01	3.9	5.8	11.7	2.9	2.4	1.9		0.5										29.1	0.5	1.9	26.7		
2	5.01	3.5	7.0	5.6	3.5	0.7													20.3		0.7	19.0	0.7	
3	5.01	2.0	25.6	0.4	14.8		8.4		1.6										52.8		1.2	50.0	1.6	
4	5.01		11.6		12.8		8.4		2.8		0.4								36.0		0.4	34.0	1.6	
U1	5.02	1.2	1.2	0.4	0.8														3.6			3.6		
H1	欠測																							
西湾平均		2.3	6.2	2.3	3.4	0.3	1.9	0.1	0.5	0.0	0.1	0	0	0.0	0	0	0.0	0	17.2	0.6	0.5	15.7	0.4	
Ko1	4.30			1.0		1.0													2.0			2.0		
S1	欠測																							
N1	4.29	1.0	3.1	2.0	3.1	3.1	2.0		2.0										16.3		1.0	15.3		
Y1	欠測																							
M1	欠測																							
K1	欠測																							
W1	欠測																							
5	5.01	2.8	12.0	11.2	11.2	11.2	6.8	3.2	2.4	0.8	0.4	2.0	0.4					0.4	64.8		0.0	63.2	1.6	
6	5.01	0.8	9.6	17.9	27.9	20.0	19.2	5.0	5.0	3.8	1.3	0.4	1.3		0.4				112.6		0.4	111.7	1.3	
7	5.01	0.5	5.2	5.7	8.6	4.8	4.8	0.5	1.4		0.5		1.0						33.0			31.4	1.4	
8	5.01	0.6	20.0	41.7	76.1	50.6	48.3	8.3	14.4	6.1	6.7	0.6	2.2						275.6			270.0	5.6	
9	5.01	4.4	18.9	11.7	15.0	4.4	7.8	1.9	1.6		1.6				1.0				68.3		1.5	63.6	2.9	
東湾 平均		1.4	9.8	13.0	20.3	13.6	12.7	2.7	3.8	1.5	1.5	0.4	0.7	0	0.2	0	0	0	81.8	0	0.4	79.6	1.8	
全湾 平均		2.0	7.6	6.5	9.9	5.5	6.1	1.1	1.8	0.6	0.6	0.2	0.3	0.0	0.1	0	0.0	0	42.3	0.4	0.5	40.6	0.9	

付表7 平成7年度 第 7 回ヒトデ浮遊幼生調査結果

西湾 12点  
東湾 10点

St.	調査 月日	体長別出現数 (個/トン)																		合計 (個/トン)	発生段階別出現数 (個/トン)				
		400 未満	400- 500	500- 600	600- 700	700- 800	800- 900	900- 1000	1000- 1100	1100- 1200	1200- 1300	1300- 1400	1400- 1500	1500- 1600	1600- 1700	1700- 1800	1800- 1900	1900- 2000	2000- 以上		のう 胚	繊毛 幼生	ビビン ナリア	プラキオ ラリア	
T1	5.08			0.7	0.3	0.3														1.3			1.3		
C2	5.08	1.4	1.4	2.8	3.8	1.4	6.6	2.8	4.7	0.5	0.9	0.5	2.4		0.5					29.6	0.5	0.9	23.0	5.2	
US2	5.08	0.6	2.9	1.2	1.8	3.5	1.8	1.2		0.6	1.2	0.6	0.6					0.6	0.6	17.2	0.6	2.3	12.9	1.2	
O1	5.08	4.1	4.1	2.3	1.2	0.6	0.6	1.2	1.2		0.6									15.9	0.6	1.8	13.5		
Ab	5.08	4.1	2.9	2.3	1.2	1.8			1.2											13.5	0.6		12.9		
Hb	5.08	4.1	2.3	0.6	0.6	1.2	0.6													9.4		0.6	8.8		
P2	5.08	1.3	1.7	2.5	2.5	0.4	2.5	0.8	0.8	0.4	1.7	0.4			0.4	0.4			15.8	0.4		14.6	0.8		
1	5.08	0.4	2.4	1.2	1.6	1.2	1.6	0.8			0.4	0.4							10.0		0.8	8.4	0.8		
2	5.08		0.7	0.7		0.7		0.7			0.7								3.5			3.5			
3	5.08	4.9	8.3	3.4	1.5	1.9	2.4	1.9	1.5	0.5	0.5		0.5						27.3	2.9	3.4	18.9	1.9		
4	5.08	0.8	1.6	2.8	2.8	0.8	4.4	2.0	2.8	0.4	1.6	1.2		0.4	0.4				22.0		0.8	19.2	2.0		
U1	5.08	0.4	1.6			1.2	0.4	0.4	1.6						1.6				7.2		0.4	5.6	1.2		
H1	5.08	0.8		0.4		0.4		0.4	0.4		0.4								2.8	0.8	0.0	2.0	0.0		
西湾平均		1.8	2.5	1.7	1.4	1.3	1.7	1.0	1.1	0.2	0.6	0.3	0.3	0.0	0.2	0.0	0.1	0.0	0.1	14.4	0.5	0.9	11.9	1.1	
Ko1	5.08	1.4	7.5	10.9	11.6	6.1	12.2	6.8	6.8	2.0	2.7	0.7	2.7						71.4	0.7		70.1	0.7		
S1	5.08	1.0	2.0	22.9	17.3	16.8	10.2	5.6	13.2	8.2	3.6	1.5	1.5	2.5	1.5	0.5		1.0	0.5	109.8	1.0		107.0	2.0	
N1	5.08		1.0																	1.0			1.0		
Y1	欠測																								
M1	5.08	1.4				0.7		0.7												2.8	1.4		1.4		
K1	5.08	1.9	5.8	5.8	1.9	1.9	7.7	0.9	4.8		4.8	0.9	3.8	2.9		0.9	3.8		47.8	3.8		38.0	5.8		
W1	5.08																			0.0					
5	5.08	1.2	2.8	1.2	1.2	2.4	3.6	1.2	3.2	0.4	0.4	3.6	0.4		1.2				22.8	0.4	0.8	20.4	1.2		
6	5.08		2.5	2.1	5.4	1.3	9.6	7.5	12.5	1.3	4.2	0.8	1.3		1.7	0.4		0.4	1.3	52.3			50.0	2.1	
7	5.08	5.8	5.3	13.6	15.0	5.3	15.5	8.3	23.8	13.6	6.3	1.5	3.4	1.0	2.4	1.5	1.0		1.0	124.3	6.3	2.4	98.3	1.0	
8	欠測																								
9	5.08	2.4	1.9	3.4	6.8	1.9	7.3	4.4	7.8	4.4	3.4	0.5	2.9	0.5	1.9		0.5		50.0	2.4		47.6			
東湾 平均		1.5	2.9	6.0	5.9	3.6	6.6	3.5	7.2	3.0	2.5	1.0	1.6	0.7	0.9	0.3	0.5	0.1	0.3	48.2	1.6	0.3	43.4	1.3	
全湾 平均		1.7	2.7	3.7	3.5	2.3	4.0	2.1	3.9	1.5	1.5	0.6	0.9	0.3	0.5	0.2	0.3	0.1	0.2	29.8	1.0	0.6	26.2	1.2	

付表8 平成7年度 第 8 回ヒトデ浮遊幼生調査結果

西湾 11点  
東湾 9点

St.	調査 月日	体長別出現数 (個/トン)																			合計 以上 (個/トン)	発生段階別出現数 (個/トン)			
		400 未満	400- 500	500- 600	600- 700	700- 800	800- 900	900- 1000	1000- 1100	1100- 1200	1200- 1300	1300- 1400	1400- 1500	1500- 1600	1600- 1700	1700- 1800	1800- 1900	1900- 2000	2000- 以上	のう 胚		繊毛 幼生	ビピン ナリア	ブラキオ ラリア	
T1	5.15					1.0	0.3							0.3	0.3	0.3	0.3		0.3	3.1			1.4	1.7	
C2	5.15	1.9	0.9	7.5	7.0	5.6	2.8	2.4	2.8	3.3	3.3	1.4	1.4	0.5	2.4	0.5	1.4	0.5		45.5		1.9	38.5	5.2	
US2	欠測																								
O1	5.15		0.6	0.6		0.6		1.2			1.2	0.6	1.2		0.6					6.6			6.6		
Ab	5.15		2.3	1.2		0.6	1.8				0.6			0.6	0.6		0.6		0.6	8.9			7.6	1.2	
Hb	5.15		0.6	1.2		0.6								0.6						3.0			3.0		
P2	5.15	0.8	2.1	2.5	0.8			0.8	1.7		1.3		0.8		1.3	0.8			0.4	13.3	0.4		10.4	2.5	
1	5.16		1.9	1.9			1.4	1.4	0.5		1.0	0.5	1.4	0.5						10.5			9.5	1.0	
2	5.16			1.4	2.1	0.7			0.7				0.7			0.7	1.4			7.7			7.1	0.7	
3	5.15		0.4	0.4	0.4		0.4		1.6		0.4	0.4	0.8	0.4						5.2			3.2	2.0	
4	5.15		1.2	2.4	2.8	0.8	1.6		1.2	0.4	1.2		0.4	0.4	0.8				0.4	13.6			11.6	2.0	
U1	5.15			0.8	1.2		0.4	0.8			0.8		1.6		0.8	0.4	0.4	0.4	2.0	9.6			7.6	2.0	
H1	5.15			0.8	0.4				0.4		0.4	0.8	0.8	0.4	0.4			0.4		5.2			5.2		
西湾平均		0.2	0.9	1.8	1.3	0.9	0.8	0.6	0.8	0.3	0.8	0.3	0.8	0.2	0.7	0.2	0.3	0.1	0.3	11.5	0	0.2	9.7	1.7	
Ko3	5.15	1.0		1.0	6.1	1.0	2.0	1.0	6.1				4.1		3.1	2.0	2.0		6.1	35.5	1.0		32.7	2.0	
S1	5.15		1.5		1.0		0.5		0.5			0.5	1.0					0.5		5.5			5.1	0.5	
N1	5.15		1.0	1.0	2.0	3.1	3.1	1.0							2.0					13.2			12.2	1.0	
Y1	欠測																								
M1	欠測																								
K1	欠測																								
W1	5.15		0.5		1.5	1.0	4.1	1.0	2.0	2.6	5.1	1.5	2.0		1.0	1.0	2.6		25.9			21.4	4.6		
5	5.15		0.8	3.2	7.2	3.2	7.6	2.0	10.8	3.2	16.0	1.2	13.2	2.0	4.8	0.8	4.4	0.4	4.8	85.6			72.4	13.2	
6	5.15		0.8	1.7	0.4	1.3	1.7	0.8	0.8		1.3		2.1		2.9	0.4	0.4	0.4	0.4	15.4			12.5	2.9	
7	5.15	0.5	1.9	1.9	1.4	3.3	6.7	0.5	5.2	2.4	3.3	0.5	6.2	1.0	2.9	0.5	1.0	0.5	2.4	42.1	0.5		38.1	3.3	
8	5.15		1.7				0.6	0.6		0.6	0.6									4.1			3.9		
9	5.15			2.4	4.3	4.8	3.3		1.9		3.8	0.5	8.1	0.5	1.9	1.4	1.9	0.5	1.0	36.3			33.8	2.4	
東湾 平均		0.2	0.9	1.2	2.7	2.0	3.3	0.8	3.0	1.0	3.3	0.5	4.1	0.6	1.8	0.7	1.4	0.3	1.6	29.3	0.1	0.1	25.8	3.3	
全湾 平均		0.2	0.9	1.6	1.9	1.4	1.9	0.7	1.8	0.6	2.0	0.4	2.3	0.4	1.2	0.4	0.8	0.2	0.9	19.5	0.1	0.1	16.9	2.4	

付表9 平成7年度 第 9 回ヒトデ浮遊幼生調査結果

西湾 9点  
東湾 5点

St.	調査 月日	体長別出現数 (個/トン)																	合計	発生段階別出現数 (個/トン)				
		400 未満	400- 500	500- 600	600- 700	700- 800	800- 900	900- 1000	1000- 1100	1100- 1200	1200- 1300	1300- 1400	1400- 1500	1500- 1600	1600- 1700	1700- 1800	1800- 1900	1900- 2000		2000- 以上 (個/トン)	のう 胚	繊毛 幼生	ビビン ナリア	ブラキオ ラリア
T1	5.23		0.3																0.3		0.3		0.3	
C2	5.24	1.9	2.4	2.8	4.2		1.9	2.4	0.9		2.4	0.9	0.5	0.9	0.9		2.4	0.5	0.5	25.4		4.2	17.4	3.8
US2	5.23	0.6	2.9	2.3	4.1	0.6	1.2	2.3			0.6								0.6	15.2			14.6	0.6
O1	5.23	0.6	2.9	4.1	0.6		1.2					0.6								11.2			9.9	1.2
Ab	欠測																			0				
Hb	欠測																			0				
P2	5.22	0.4	3.3	1.7	1.3	0.4					0.4			0.4		0.4		0.4	0.4	8.7		0.4	7.5	0.8
1	5.23	0.5	1.9	2.4	3.8	1.9	0.5								0.5				0.5	12.0		0.5	9.0	2.4
2	5.23		0.7	1.4	2.1	2.9					1.4									9.9			7.1	2.9
3	5.23			0.4	0.8	0.4	1.6	0.8	0.8		0.4			0.4	0.8	1.6			0.8	8.8			8.4	0.4
4	欠測																			0				
U1	5.22		0.4		0.8	1.2	1.2		0.4		0.4			1.2		1.2	0.4	3.2	10.4				8.4	2.0
H1	5.22	0.8	1.6	1.2															0.4	4.0	0.8		2.8	0.4
西湾平均		0.4	1.6	1.7	2.0	0.8	0.8	0.6	0.2	0.0	0.6	0.2	0.1	0.1	0.4	0.1	0.6	0.1	1.0	11.3	0.0	0.6	9.1	1.6
Ko1	5.23	5.1	2.0	1.0	1.0		1.0				1.0	2.0		1.0						14.1	1.0	5.1	4.1	4.1
S1	5.22	6.4	1.2	1.2	1.2		1.2		1.2				1.7		0.6	0.6			1.2	16.5	5.8	1.2	7.6	1.7
N1	5.22						1.0	1.0			1.0	2.0	3.1	1.0	5.1					14.2			2.0	12.2
Y1	欠測																			0.0				
M1	5.23					0.7														0.7			0.7	
K1	欠測																			0				
W1	5.22				0.5	2.0	5.6	3.1	2.6	1.5	5.6	1.0	2.6		5.1	2.0	3.6		0.5	35.7			24.5	11.2
5	欠測																			0				
6	欠測																			0				
7	欠測																			0				
8	欠測																			0				
9	欠測																			0				
東湾 平均		2.3	0.6	0.4	0.5	0.5	1.8	0.8	0.8	0.3	1.5	1.0	1.5	0.4	2.2	0.5	0.7	0	0.3	16.3	1.4	1.3	7.8	5.8
全湾 平均		1.1	1.3	1.2	1.5	0.7	1.2	0.7	0.4	0.1	0.9	0.5	0.6	0.2	1.0	0.2	0.7	0.1	0.7	13.1	0.5	0.8	8.7	3.1

付表10 平成7年度 第 10 回ヒトデ浮遊幼生調査結果

西湾 11 点  
東湾 10 点

St.	調査 月日	体長別出現数 (個/トン)																		合計 以上 (個/トン)	発生段階別出現数 (個/トン)			
		400 未満	400- 500	500- 600	600- 700	700- 800	800- 900	900- 1000	1000- 1100	1100- 1200	1200- 1300	1300- 1400	1400- 1500	1500- 1600	1600- 1700	1700- 1800	1800- 1900	1900- 2000	2000- 以上		のう 胚	繊毛 幼生	ビビン ナリア	ブラキオ ラリア
T1	5.29																		0.0	0.0	0.0	0.0	0.0	0.0
C2	5.29	0.5	0.5	0.5	0.5															1.9		0.5	1.4	
US2	5.28			1.2	0.6	1.8	1.8		0.6	0.6		0.6				1.2	1.2		2.9	12.5		7.0	5.3	
O1	5.29	2.9	6.4	1.2	1.2	0.6		1.2	0.6	0.6	0.6					0.6			1.2	17.1		1.2	14.0	1.8
Ab	5.29	0.6				0.6														1.2			1.2	
Hb	5.29		2.9	0.6	1.8		0.6					0.6	0.6					0.6	0.6	8.3			7.0	1.2
P2	5.31		0.4	0.4	1.3	0.8	0.4	0.8	0.4				0.8		0.4		0.4		0.8	6.9		0.4	5.0	1.7
1	5.29			1.0		0.5													0.5	2.0			1.9	
2	5.29	0.7	0.7	0.7	1.4	0.7	0.7													4.9	0.7		4.3	
3	5.29		1.2	1.6	1.2	2.0	0.4		0.4		1.2	0.4	0.4		0.4		0.4		1.6	11.2			8.0	3.2
4	5.29		0.4	0.4	1.2		0.8	0.4	1.2	0.4					0.4		0.4		1.6	7.2		0.4	3.6	3.2
U1	欠測																			0				
H1	5.29				0.4															0.4			0.4	
西湾平均		0.4	1.1	0.7	0.8	0.6	0.4	0.2	0.3	0.1	0.2	0.1	0.2	0.0	0.1	0.2	0.2	0.1	0.8	6.7	0.1	0.2	4.9	1.5
Ko1	5.29		0.7	0.7	0.7						1.0		0.7	0.7	1.4				1.4	7.3		0.7	2.0	4.8
S2	5.29		0.6		5.8		1.2		1.7				0.6							9.9			9.9	
N1	欠測																			0				
Y1	5.29		0.8	3.1	3.1	2.3	0.8	2.3	0.8				0.8	0.8		0.8	3.1			18.7				
M1	欠測																			0				
K1	5.29		1.9	0.9	0.9	1.9			2.9				3.8					0.9		13.2			11.6	1.9
W1	5.30								0.5						2.6		0.5		1.5	5.1			0.6	4.6
5	5.29							0.4	0.4		0.4								0.4	1.6			1.2	0.4
6	5.29			0.4	1.3	1.7	3.3	3.8	2.1	2.1	2.5	0.4	2.5	3.3	5.4	0.4	3.8	1.7	9.2	43.9		19.6	24.2	
7	5.29		3.3		4.3		4.3		7.1		7.1		11.4		11.0		7.6		12.4	68.5		20.5	48.1	
8	5.29		1.1	2.8	4.4	2.8	3.3	2.8	6.1	2.2	5.6	2.2	2.2	1.7	3.3	1.7	4.4	1.7	18.9	67.2		36.1	31.1	
9	5.29		0.5	0.5	1		1	0.5	1		0.5							0.5		5.5			4.3	1.0
東湾 平均		0.0	0.9	0.8	2.2	0.9	1.4	1.0	2.3	0.4	1.7	0.3	2.2	0.7	2.4	0.3	2.1	0.3	4.4	24.1	0.0	0.1	10.6	11.6
全湾 平均		0.2	1.0	0.8	1.5	0.7	0.9	0.6	1.2	0.3	0.9	0.2	1.1	0.3	1.2	0.2	1.1	0.2	2.5	15.0	0.0	0.2	7.6	6.3

付表11 平成7年度 ヒトデ浮遊幼生予備調査結果

西湾 5点  
東湾 5点

St.	調査 月日	体長別出現数 (個/トン)																		合計 (個/トン)	発生段階別出現数 (個/トン)			
		400 未満	400- 500	500- 600	600- 700	700- 800	800- 900	900- 1000	1000- 1100	1100- 1200	1200- 1300	1300- 1400	1400- 1500	1500- 1600	1600- 1700	1700- 1800	1800- 1900	1900- 2000	2000- 以上		のう 胚	繊毛 幼生	ビビン ナリア	ブラキオ ラリア
01	6.05		1.8	2.9		0.6														5.3			5.3	
1	6.05	0.5			0.5															1.0	0.5		0.5	
2	6.05			0.7	2.9		2.1		1.4		0.7		1.4		0.7		1.4		0.7	12.0			9.3	2.9
3	6.05		0.4			0.4	0.4	0.4		0.4	0.4		1.2		0.4				1.2	5.2			1.2	4.0
4	6.05		1.2		0.4	0.4	0.4	0.4	0.8				0.4						0.4	4.4			4.0	0.4
西湾平均		0.1	0.7	0.7	0.8	0.3	0.6	0.2	0.4	0.1	0.2	0	0.6	0	0.2	0	0.3	0	0.5	5.6	0.1	0	4.1	1.5
5	6.05		0.8	2.0	0.8	2.4			2.0		0.8	0.4	1.2	0.8			0.8		4.4	16.4			7.6	8.4
6	6.05			0.4	0.8		0.8		1.6	0.4	0.4		0.4	0.4	1.6		1.3		1.3	9.4			4.2	5.4
7	6.05		0.5	1.4	1.9	2.4	3.3	1.0	5.7	2.9	5.2		9.0		11.9	2.4	9.0		17.1	73.7		0.5	30.4	42.9
8	6.05						0.6					1.7	1.7		0.6		1.1		0.6	6.3			3.3	2.8
9	6.05		0.5	1.0	1.0	0.5	2.4	0.5	3.8	1.9	8.6	0.5	11.0	1.9	11.0	1.4	8.1		20.5	74.6			23.3	51.0
東湾平均		0	0.4	1.0	0.9	1.1	1.4	0.3	2.6	1.0	3.0	0.5	4.7	0.6	5.0	0.8	4.1	0	8.8	36.1	0	0.1	13.8	22.1
全湾平均		0.1	0.5	0.8	0.8	0.7	1.0	0.2	1.5	0.6	1.6	0.3	2.6	0.3	2.6	0.4	2.2	0	4.6	20.8	0.1	0.1	8.9	11.8

付表12 平成7年度 ヒトデ浮遊幼生予備調査結果

西湾 4点  
東湾 5点

St.	調査 月日	体長別出現数 (個/トン)																		合計 (個/トン)	発生段階別出現数 (個/トン)			
		400 未満	400- 500	500- 600	600- 700	700- 800	800- 900	900- 1000	1000- 1100	1100- 1200	1200- 1300	1300- 1400	1400- 1500	1500- 1600	1600- 1700	1700- 1800	1800- 1900	1900- 2000	2000- 以上		のう 胚	繊毛 幼生	ビビン ナリア	ブラキオ ラリア
1	6.12				0.7			0.7			2.1		0.7		0.7				0.7	6.3			5.0	1.4
2	6.12						0.5		1.0		1.9		0.5	1.0			0.5		1.0	6.4			1.4	4.8
3	6.12										0.4					0.4	0.4			1.2			1.2	
4	6.12							0.8	0.4					0.4				0.4		2.0			0.4	1.6
西湾平均		0	0	0	0.2	0	0.1	0.4	0.4	0	1.1	0	0.3	0.4	0.2	0.1	0.3	0.2	0.4	4.0	0	0	2.0	2.0
5	6.12		0.8	0.4	0.4		0.8	0.4	0.8	0.4			1.6		1.2	0.4	1.2	1.2	1.2	10.8			1.2	9.6
6	6.12				0.4	0.8	2.9	1.3	0.8	2.9	2.5	0.4	3.3	0.4	0.8	0.4	1.3	0.4	2.1	20.7			7.9	13.0
7	6.12		0.5		0.5	0.5	1.4		3.8	0.5	4.3	1.9	2.4	0.5	1.4	0.5	1.9		2.9	23.0			7.1	15.7
8	6.12		1.1	1.1	2.2	1.1	0.6						1.1		0.6					7.8			7.2	0.6
9	6.12				1.0	1.0	1.0	1.4	1.4	1.4			2.4	0.5	1.9	0.5	2.9		1.4	16.8			8.6	8.1
東湾平均		0	0.5	0.3	0.9	0.7	1.3	0.6	1.4	1.0	1.4	0.5	2.2	0.3	1.2	0.4	1.5	0.3	1.5	15.8	0	0	6.4	9.4
全湾平均		0	0.3	0.2	0.6	0.4	0.8	0.5	0.9	0.6	1.2	0.3	1.3	0.3	0.7	0.2	1.0	0.3	1.0	10.6	0	0	4.4	6.1

付表13 平成7年度 ヒトデ浮遊幼生予備調査結果

西湾 4点  
東湾 5点

St.	調査 月日	体長別出現数 (個/トン)																			合計 (個/トン)	発生段階別出現数 (個/トン)			
		400 未満	400- 500	500- 600	600- 700	700- 800	800- 900	900- 1000	1000- 1100	1100- 1200	1200- 1300	1300- 1400	1400- 1500	1500- 1600	1600- 1700	1700- 1800	1800- 1900	1900- 2000	2000- 以上	のう 胚		繊毛 幼生	ビビン ナリア	ブラキオ ラリア	
1	6.19								1.0		0.5	0.5				0.5				2.5			1.0	1.4	
2	6.19																			0					
3	6.19																			0					
4	6.19		0.4								1.6		0.8		0.4					3.2			1.2	2.0	
西湾平均		0	0.1	0	0	0	0	0	0.3	0	0.5	0.1	0.2	0	0.1	0.1	0	0	0	1.4	0.0	0.0	0.6	0.9	
5	6.19				0.4				0.4				0.4					0.4	0.4	2.0			0.4	1.6	
6	6.19							0.8	0.4	0.8		0.8			0.4	0.4	0.4		4.0			1.7	2.5		
7	6.19					1.0	2.4	1.4	2.9	0.5	1.9	1.9	2.9	1.0	0.5	0.5	1.0		17.9			1.9	15.7		
8	6.19			0.6	0.6	2.2		0.6		0.6	0.6	2.2	0.6	1.1				1.1	10.2			3.3	6.7		
9	6.19																		0						
東湾 平均		0	0	0	0.2	0.3	1.1	0.4	0.9	0.1	0.7	0.5	1.1	0.3	0.4	0.2	0.3	0.1	0.3	6.8	0	0	1.5	5.3	
全湾 平均		0	0	0	0.1	0.2	0.6	0.2	0.6	0.1	0.6	0.3	0.7	0.2	0.3	0.2	0.2	0.0	0.2	4.4	0	0	1.1	3.3	

付表14 平成7年度 ヒトデ浮遊幼生予備調査結果

西湾 4点  
東湾 1点

St.	調査 月日	体長別出現数 (個/トン)																			合計 (個/トン)	発生段階別出現数 (個/トン)			
		400 未満	400- 500	500- 600	600- 700	700- 800	800- 900	900- 1000	1000- 1100	1100- 1200	1200- 1300	1300- 1400	1400- 1500	1500- 1600	1600- 1700	1700- 1800	1800- 1900	1900- 2000	2000- 以上	のう 胚		繊毛 幼生	ビビン ナリア	ブラキオ ラリア	
1	6.26																			0					
2	6.26														0.5					0.5				0.5	
3	6.26				0.4						0.4	0.4		0.4					1.6				1.6		
4	6.29								0.4		0.4						0.4		1.2				1.2		
西湾平均		0	0	0	0.1	0	0	0	0.1	0	0.1	0.1	0.1	0	0.2	0	0.1	0	0	0.8	0	0	0	0.8	
5	6.29														0.8				0.4	1.2				1.2	
6	欠測																		0					0	
7	欠測																		0					0	
8	欠測																		0					0	
9	欠測																		0					0	
東湾 平均		0	0	0	0	0	0	0	0	0	0	0	0	0	0.8	0	0	0	0.4	1.2	0	0	0	1.2	
全湾 平均		0	0	0	0.1	0	0	0	0.1	0	0.1	0.1	0.1	0	0.3	0	0.1	0	0.1	0.9	0	0	0	0.9	

付表15 平成7年度 ヒトデ浮遊幼生予備調査結果

西湾 4点  
東湾 5点

St.	調査月日	体長別出現数 (個/トン)																		合計 (個/トン)	発生段階別出現数 (個/トン)			
		400未満	400-500	500-600	600-700	700-800	800-900	900-1000	1000-1100	1100-1200	1200-1300	1300-1400	1400-1500	1500-1600	1600-1700	1700-1800	1800-1900	1900-2000	2000以上		のう胚	繊毛幼生	ビピンナリア	ブラキオラリア
1	7.04										0.5				1.4					1.9				1.9
2	7.04								0.7		0.7									1.4				1.4
3	7.04								0.4											0.4				0.4
4	7.04									0.4				0.4						0.8				0.8
西湾平均		0	0	0	0	0	0	0	0.3	0.1	0.3	0	0	0.1	0.4	0	0	0	0	1.1	0	0	0	1.1
5	7.04				0.4	0.4		0.4		0.4	0.4									2.0			0.8	1.2
6	7.04			0.4						0.4	1.3		0.4	0.8	0.4		0.4			4.2				4.2
7	7.04										0.5		1.0				0.5			1.9				1.9
8	7.04																	0.6		0.6				0.6
9	7.04				0.5		0.5			0.5	0.5	1.0			0.5					3.3				3.3
東湾 平均		0	0	0.1	0.2	0.1	0.1	0.1	0	0.3	0.5	0.2	0.3	0.2	0.2	0	0.2	0	0.1	2.4	0	0	0.2	2.2
全湾 平均		0	0	0	0.1	0	0.1	0	0.1	0.2	0.4	0.1	0.2	0.1	0.3	0	0.1	0	0.1	1.8	0	0	0.1	1.7

—148—

付表16 平成7年度 ヒトデ浮遊幼生予備調査結果

西湾 4点  
東湾 5点

St.	調査月日	体長別出現数 (個/トン)																		合計 (個/トン)	発生段階別出現数 (個/トン)			
		400未満	400-500	500-600	600-700	700-800	800-900	900-1000	1000-1100	1100-1200	1200-1300	1300-1400	1400-1500	1500-1600	1600-1700	1700-1800	1800-1900	1900-2000	2000以上		のう胚	繊毛幼生	ビピンナリア	ブラキオラリア
1	7.11																			0				
2	7.11																			0				
3	7.11																			0				
4	7.11							0.4		0.4										0.8				0.8
西湾平均		0	0	0	0	0	0.1	0	0.1	0	0	0	0	0	0	0	0	0	0	0.2	0	0	0	0.2
5	7.11													0.4						0.4				0.4
6	7.11							0.4		0.4		0.4								1.2				1.2
7	7.11							0.5			0.5		0.5						0.5	2.0				2.0
8	7.11																			0				
9	7.11							0.5		0.5		0.5			0.5					3.0				3.0
東湾 平均		0	0	0	0	0	0.3	0	0.1	0.1	0.1	0.2	0.1	0.1	0.1	0	0	0	0.3	1.3	0	0	0	1.3
全湾 平均		0	0	0	0	0	0.2	0	0.1	0	0.1	0.1	0.1	0	0.1	0	0	0	0.2	0.8	0	0	0	0.8



付表17 平成7年度 ヒトデ浮遊幼生予備調査結果

西湾 3点  
東湾 0点

St.	調査 月日	体長別出現数 (個/トン)																		合計 (個/トン)	発生段階別出現数 (個/トン)			
		400 未満	400- 500	500- 600	600- 700	700- 800	800- 900	900- 1000	1000- 1100	1100- 1200	1200- 1300	1300- 1400	1400- 1500	1500- 1600	1600- 1700	1700- 1800	1800- 1900	1900- 2000	2000- 以上		のう 胚	繊毛 幼生	ビピン ナリア	ブラキオ ラリア
1	7.24						0.7		0.7											1.4				1.4
2	7.24																			0				
3	7.24						0.4													0.4				0.4
4	欠測																			0				
西湾平均		0	0	0	0	0	0.4	0	0.2	0	0	0	0	0	0	0	0	0	0	0.6	0	0	0	0.6
5	欠測																			0				
6	欠測																			0				
7	欠測																			0				
8	欠測																			0				
9	欠測																			0				
東湾 平均		0	0	0	0	0	0	0	0	0	0	0	0	0	0	0	0	0	0	0	0	0	0	0
全湾 平均		0	0	0	0	0	0.4	0	0.2	0	0	0	0	0	0	0	0	0	0	0.6	0	0	0	0.6

付表18 平成7年度 ヒトデ浮遊幼生予備調査結果

西湾 4点  
東湾 5点

St.	調査 月日	体長別出現数 (個/トン)																		合計 (個/トン)	発生段階別出現数 (個/トン)			
		400 未満	400- 500	500- 600	600- 700	700- 800	800- 900	900- 1000	1000- 1100	1100- 1200	1200- 1300	1300- 1400	1400- 1500	1500- 1600	1600- 1700	1700- 1800	1800- 1900	1900- 2000	2000- 以上		のう 胚	繊毛 幼生	ビピン ナリア	ブラキオ ラリア
1	8.01																			0				
2	8.01																			0				
3	8.01																			0				
4	8.01																			0				
西湾平均		0	0	0	0	0	0	0	0	0	0	0	0	0	0	0	0	0	0	0	0	0	0	0
5	8.01																			0				
6	7.31																			0				
7	7.31																			0				
8	7.31																			0				
9	7.31																			0				
東湾 平均		0	0	0	0	0	0	0	0	0	0	0	0	0	0	0	0	0	0	0	0	0	0	0
全湾 平均		0	0	0	0	0	0	0	0	0	0	0	0	0	0	0	0	0	0	0	0	0	0	0