

ホタテガイ垂下養殖実態調査－Ⅱ

(平成7年10月)

田村 亘・早川 豊・小坂 善信・工藤 敏博・川村 要

養殖ホタテガイ実態調査のうち、春季実態調査に引き続き平成7年10月に行われた秋季実態調査について報告する。

1. 養殖貝実態調査

調査内容

(1) 調査期間

平成7年10月17日～10月24日

(2) 調査対象組合

陸奥湾内（平館～脇野沢）24組合及び支所（連絡所）

(3) 調査対象貝

平成6年産養殖貝及び平成7年産稚貝（養殖用・地まき用分散稚貝、未分散稚貝）

(4) 調査対象者及び調査点数

表1のとおり

表1 調査対象者、調査点数 ()は昨年度

	養殖方法等	延調査対象者(人)		調査点数	
6 年 産 貝	パールネット	36	(46)	50	(56)
	耳吊り	31	(11)	39	(42)
	丸籠	15	(25)	24	(21)
	合計	82	(82)	113	(119)
7 年 産 貝	養殖用分散	55	(72)	83	(86)
	地まき用分散	12	(19)	19	(19)
	未分散	48	(59)	68	(60)
	合計	115	(150)	170	(165)

※実調査対象者数74人

(5) 調査方法

陸奥湾内の全養殖業者の5%を基準に調査対象者を無作為に抽出し、その調査対象者のホタテガイを沖採り（原則として1対象者当り2点）する際、連間隔を合わせて実測した。陸揚げされたホタテガイは、1点当たり20枚を殻長、全重量、軟体部重量を測定し、異常貝の出現割合は、1点当たり50枚から求め、へい死の割合は全数から求めた。

調査結果

昭和52年度（1977年）から今年度までのへい死率及び異常貝出現率の推移を図1～2、表2に、養殖方法別の調査結果を表3に、組合別（支所別）の調査結果のうち平成6年産貝（半成貝）は表4に、平成7年産貝は表5-1～2（養殖用）、表6（地まき用）及び表7（用途総括表）に示した。また、半成貝及び稚貝の幹綱1m当たりの収容枚数の推移を図3～4に示した。

(1) へい死率及び異常貝出現率

6年産貝の全体のへい死率・異常貝出現率は12.8%・3.6%であった。養殖方法別のへい死率・異常貝出現率は、耳吊りで18.6%・2.2%、パールネットで11.8%・2.4%、丸籠で5.3%・8.6%であった。へい死率は、青森市造道のパールネットで63.0%、次いで平内町清水川の耳吊りで28.1%、平内町小湊のパールネットで27.5%、平内町小湊の耳吊りで26.7%と高い数値であった。異常貝出現率は、脇野沢村の丸籠で20.0%、次いで横浜町の丸籠で9.7%と高い数値であった。

7年産分散済み稚貝のへい死率・異常貝出現率は、4.7%・3.7%で、未分散稚貝のへい死・異常貝出現率は6.5%、5.0%であった。

(2) 成 長

6年産貝の殻長・全重量・軟体部重量は、全湾平均で8.7cm・70.7g・21.8g（去年同期：9.1cm、82.9g、26.0g）と、近年で最も軽量となっていた。養殖方法別の殻長・全重量・軟体部重量は、耳吊りで8.9cm、74.2g、23.4g、パールネットで8.7cm、71.0g、20.6g、丸籠で8.4cm、64.5g、21.6gとなっており、昨年同様丸籠で小型、軽量であった。

7年産貝分散済み稚貝の殻長・全重量は2.7cm・2.5gで、昨年より小型であった。

(3) 収容密度

6年産貝の収容枚数は、全湾平均でパールネット及び丸籠1段当り12.0枚（去年同期：10.6枚）、12.6枚（去年同期：11.8枚）、耳吊り1連当り150.3枚（去年同期：149.3枚）と全て増加していた。

垂下連の間隔は、パールネット35.9cm、耳吊り38.0cm、丸籠53.1cm（去年同期：パールネット35.6cm、耳吊り40.3cm、丸籠62.2cm）と、前年に比べパールネットで多少広くなっているが、耳吊り、丸籠は逆に狭くなっていた。

1段当りの収容枚数が増加したことにより、幹綱1m当たりの収容枚数は全湾平均357.2枚となり去年同期（356.3枚）よりも増加していた。

7年産のうち分散済み稚貝の収容枚数は、全湾平均でパールネット1段当り25.0枚（養殖用で17.3枚、地まき用で55.6枚）、未分散稚貝では142.8枚（養殖用で114.2枚、地まき用で200.1枚）と、未分散稚貝で去年同期（142.8枚）より増加していたが、分散済み稚貝では去年同期（30.0枚）より減少していた。垂下連の間隔は、全湾平均で40.5cm（去年同期41.0cm）と昨年より多少狭くなっていた。しかし、分散済み稚貝の収容枚数が減少したことから、幹綱1m当たり収容枚数は682.8枚と去年同期（773.5枚）より減少していた。

2. 保有数量調査

調査内容

- (1) 調査時期：平成7年10月
- (2) 調査対象貝：平成6年産養殖貝及び平成7年産稚貝
- (3) 調査方法；全養殖業者を対象に漁協が聞き取り調査を実施（平成7年10月1日現在）

調査結果

聞き取り結果を表8に示した。

6年産貝の販売済数量は9月末現在、成貝で32,248トン、半成貝で25,454トン、合計57,702トンであった。保有数量は10月1日現在、パールネット6,792万枚（去年同期6,765万枚）、耳吊り6,617万枚（6,385万枚）、丸籠3,542万枚（3,528万枚）、合計16,951万枚（16,678万枚）と、各養殖形態とも昨年より増加していた。

7年産員の保有数量は、養殖用貝41,745万枚（昨年同期48,258万枚）、地まき用24,950万枚（31,564万枚）、移出用1,046万枚（688万枚）、半成貝用34,861万枚（19,703万枚）、合計102,602万枚（100,213万枚）と、半成貝用で約15,000万枚と大幅な増加となっていた。

3. 考 察

表8の7年産員の保有数量聞き取り結果によると、総保有数量に占める養殖用・地まき用稚貝の割合は減少し、生産サイクルの短い半成貝用稚貝の割合が、昨年の約1.7倍に増加していた。このことは、過密な養殖を進行させているだけではなく、小型貝の大量生産による価格の下落を招く要因となる。また、養殖資材等経費が毎年かさみ、生産金額の大部分を占めていくことが推定される。

湾内各漁業協同組合、むつ湾漁業振興会は、調査結果を充分認識し、適正養殖を取り戻すことが望まれる。

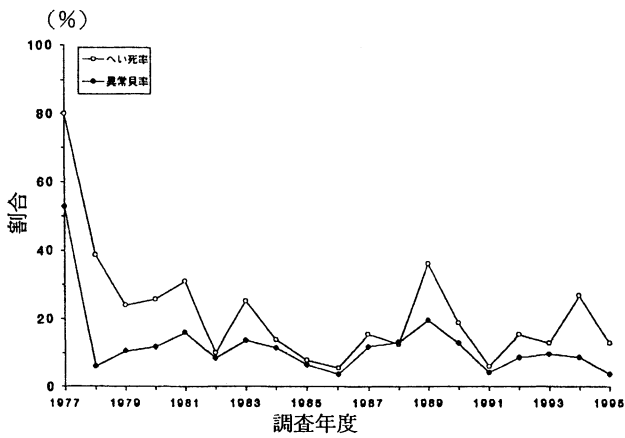


図1 へい死率及び異常貝出現率の推移（半成貝）

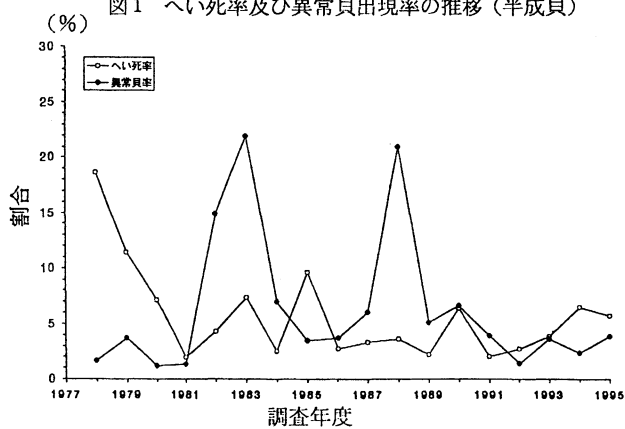


図2 へい死率及び異常貝出現率の推移（稚貝）

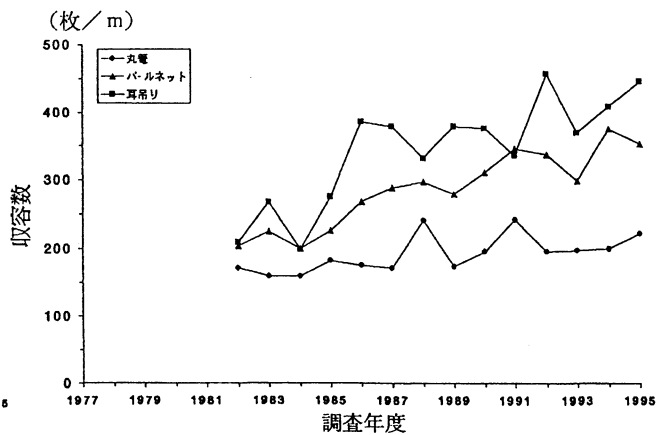


図3 半成貝の幹綱1m当たりの収容枚数の推移

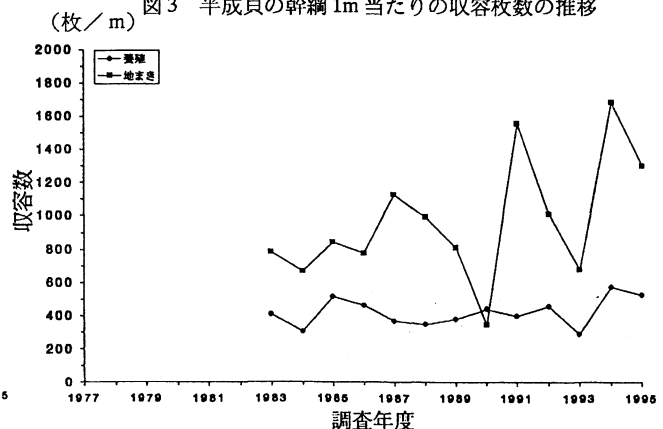


図4 稚貝の幹綱1m当たりの収容枚数の推移

表2 へい死率及び異常貝出現率の年度別推移

(単位：%)

貝の種類	調査年度	上磯地区		青森地区		平内地区		上北地区		下北地区		全湾平均	
		へい死	異常貝	へい死	異常貝	へい死	異常貝	へい死	異常貝	へい死	異常貝	へい死	異常貝
半成貝	平成7年度	13.1	0.2	16.9	3.3	14.9	2.4	11.0	2.8	6.0	9.3	12.8	3.6
	平成6年度	13.6	3.0	33.6	9.6	27.1	4.7	40.6	18.1	9.8	7.9	26.8	8.7
	平成5年度	6.4	4.3	21.7	13.7	17.9	10.6	9.0	6.8	0.0	8.4	12.8	9.6
	平成4年度	8.4	4.8	17.5	9.5	16.2	5.3	12.2	8.1	14.6	25.7	15.2	8.5
	平成3年度	3.3	3.5	7.1	4.8	8.2	3.1	3.4	4.7	1.5	7.6	5.9	4.1
	平成2年度	11.9	25.1	15.7	17.2	17.8	7.6	26.3	17.5	23.4	14.2	18.8	12.8
	平成元年度	23.3	31.6	43.9	20.5	37.6	16.8	30.3	21.9	11.0	48.0	36.0	19.5
	昭和63年度	18.0	23.6	14.8	15.7	13.3	8.8	10.4	17.3	6.1	7.4	12.4	12.9
	昭和62年度	6.1	7.8	21.2	14.2	23.0	11.6	8.6	12.7	4.1	12.2	15.4	11.8
	昭和61年度	2.5	4.2	6.0	5.0	8.4	3.0	5.5	2.7	3.3	4.1	5.4	3.7
	昭和60年度	12.9	10.4	7.2	8.0	9.5	4.1	5.3	9.9	2.4	4.5	7.9	6.5
	昭和59年度	9.3	9.3	7.7	6.7	25.9	11.5	10.2	10.5	5.4	17.6	13.7	11.5
	昭和58年度	5.0	2.4	20.2	12.1	27.5	11.7	34.3	21.5	25.8	24.9	25.3	13.5
	昭和57年度	4.2	3.8	30.7	27.8	7.5	6.0	8.8	8.4	2.8	5.3	9.9	8.3
	昭和56年度	63.4	30.0	55.1	34.4	19.5	12.9	27.0	15.7	47.5	16.9	30.9	15.9
	昭和55年度	15.7	11.4	29.2	16.5	35.4	20.3	17.2	13.6	11.3	11.3	25.6	11.8
昭和54年度	36.7	17.5	23.1	8.2	21.0	7.3	20.7	13.9	18.8	13.8	24.0	10.5	
昭和53年度	91.8	66.7	56.3	6.8	35.1	4.3	47.7	16.2	11.7	1.7	38.2	6.0	
昭和52年度	53.1	41.0	93.3	73.1	74.7	42.1	85.8	73.4	80.1	70.4	79.9	52.7	
稚貝	平成7年度	4.0	3.5	5.9	1.7	5.6	3.3	3.0	2.7	2.2	3.5	5.7	3.8
	平成6年度	9.5	3.6	6.8	1.4	5.4	2.4	8.8	1.4	6.3	2.2	6.5	2.3
	平成5年度	4.4	2.3	1.7	1.8	3.7	5.0	4.3	2.3	4.3	4.4	3.8	3.6
	平成4年度	2.7	2.0	2.6	1.2	2.4	1.2	2.7	1.5	2.7	2.1	2.6	1.5
	平成3年度	2.5	7.2	3.5	2.3	1.4	2.2	2.0	5.1	1.8	3.9	2.1	3.8
	平成2年度	8.6	3.4	9.5	4.7	4.0	4.7	9.0	17.7	3.4	4.2	6.4	6.6
	平成元年度	2.0	4.5	3.1	1.7	2.5	2.5	1.2	5.1	2.8	13.0	2.3	5.1
	昭和63年度	3.4	8.9	2.6	13.3	3.2	12.5	4.2	28.2	4.3	30.9	3.7	20.6
	昭和62年度	15.1	2.5	11.2	4.5	5.9	8.7	0.7	2.4	2.3	7.1	5.5	6.2
	昭和61年度	7.2	3.4	5.2	5.3	4.0	3.8	3.2	1.1	15.5	1.1	8.8	2.6
	昭和60年度	32.7	6.4	13.6	3.9	4.5	5.2	1.7	1.5	7.7	1.4	9.8	4.0
	昭和59年度	1.7	17.2	1.4	8.2	3.5	2.3	1.2	4.3	6.3	4.4	3.2	5.9
	昭和58年度	12.0	7.8	15.9	11.9	11.2	20.7	10.3	32.4	5.5	23.2	8.0	22.9
	昭和57年度	6.5	12.4	7.1	24.0	3.2	21.5	3.1	4.7	2.9	4.5	4.3	14.9
	昭和56年度	1.7	3.1	4.7	3.0	1.2	1.1	2.0	0.4	1.1	0.6	2.0	1.3
	昭和55年度	2.0	0.4	12.7	0.7	6.5	1.6	7.7	1.5	8.5	2.3	7.1	1.2
昭和54年度	18.6	3.2	16.8	4.9	9.1	8.0	13.1	7.5	9.8	2.4	11.4	3.7	
昭和53年度	47.0	6.4	16.5	3.2	15.2	1.0	15.8	0.8	18.7	0	18.6	1.6	
地区別内訳		平館村・蟹田町・蓬田村		後潟・青森市		平内町		野辺地町・横浜町		むつ市・田名部・川内町・脇野沢村			

表3 平成7年度秋季ホタテガイ養殖実態調査結果（養殖別調査）

貝の種類	区分	調査 点数	へい死率 (%)	異常貝率 (%)	殻長 (cm)	全重量 (g)	軟体部重量 (g)	収容数 (枚/段)	収容数 (枚/連)	連間隔 (cm)	1m当収容数 (枚)	
6 半 年 成 産 貝 貝	パールネット	50	11.8	2.4	8.7	71.0	20.6	12.0	109.7	35.9	352.6	
	耳吊り	39	18.6	2.2	8.9	74.2	23.4		150.3	38.0	446.4	
	丸籠	24	5.3	8.6	8.4	64.5	21.6	12.6	116.3	53.1	222.0	
	計(平均)	113	12.8	3.6	8.7	70.7	21.8		125.1	40.3	357.2	
7 年 稚 産 貝 貝	養 殖	分散済	75	6.6	3.8	2.7	2.5	-	17.3	160.5	40.1	526.5
		未分散	46	13.7	4.0	2.5	2.2	-	114.2	980.5	43.7	2,409.5
	地 蒔	分散済	19	2.4	4.1	2.6	2.3	-	55.6	503.3	42.0	1,299.6
		未分散	23	2.8	6.4	2.4	1.9	-	200.1	1,713.9	42.9	4,092.3
	全 体	分散済	94	5.7	3.8	2.7	2.5	-	25.0	229.8	40.5	682.8
		未分散	69	10.1	4.8	2.5	2.1	-	142.8	1,225.0	43.5	2,970.4

表 4-1 秋季実態調査結果 (組合・養殖別)

半成貝 : 6年産貝

漁協・支所	養殖用稚貝 区分	調査 点数	へい死率 (%)	異常貝率 (%)	殻長 (cm)	全重量 (g)	軟体部重量 (g)	収容数 (枚/段)	収容数 (枚/連)	連間隔 (cm)	1m当収容数 数 (枚)	
平館村	パール	0										
	耳吊り	0										
	丸籠	0										
	平均	0										
蟹田町	パール	6	17.1	0.3	8.3	57.1	15.4	13.0	165.3	62.0	268.0	
	耳吊り	0										
	丸籠	0										
	平均	6	17.1	0.3	8.3	57.1	15.4		165.3	62.0	268.0	
蓬田村	パール	4	7.1	0.1	9.2	76.8	24.0	12.0	107.8	47.5	228.7	
	耳吊り	0										
	丸籠	0										
	平均	4	7.1	0.1	9.2	76.8	24.0		107.8	47.5	228.7	
後 湯	パール	4	3.4	2.4	9.3	97.9	25.6	10.3	106.0	40.0	265.0	
	耳吊り	0										
	丸籠	0										
	平均	4	3.4	2.4	9.3	97.9	25.6		106.0	40.0	265.0	
青 森 市	奥内	パール	3	13.3	0.8	8.4	67.7	20.5	12.8	112.3	25.0	449.1
		耳吊り	0									
		丸籠	0									
		平均	3	13.3	0.8	8.4	67.7	20.5		112.3	25.0	449.1
	油川	パール	0									
		耳吊り	0									
		丸籠	0									
		平均	0									
	沖館	パール	0									
		耳吊り	0									
		丸籠	0									
		平均	0									
	青森	パール	0									
		耳吊り	0									
		丸籠	0									
		平均	0									
	造道	パール	2	63.0	12.2	6.8	33.2	8.5	10.8	86.5	30.0	289.3
		耳吊り	0									
		丸籠	0									
		平均	2	63.0	12.2	6.8	33.2	8.5		86.5	30.0	289.3
	原別	パール	0									
		耳吊り	0									
		丸籠	0									
		平均	0									
	野内	パール	2	3.3	1.0	8.9	70.5	21.8	9.5	76.0	35.0	217.2
		耳吊り	0									
		丸籠	0									
		平均	2	3.3	1.0	8.9	70.5	21.8		76.0	35.0	217.2
	久栗坂	パール	1	16.0	1.8	8.8	66.0	21.0	15.5	124.0	45.0	275.6
		耳吊り	0									
		丸籠	0									
		平均	1	16.0	1.8	8.8	66.0	21.0		124.0	45.0	275.6
小 計	パール	8	23.6	3.8	8.2	59.6	17.9	11.8	98.2	31.3	329.5	
	耳吊り	0										
	丸籠	0										
	平均	8	23.6	3.8	8.2	59.6	17.9		98.2	31.3	329.5	

表 4-2 秋季実態調査結果（組合・養殖別）

半成貝：6年産貝

漁協・支所	養殖用稚貝 区分	調査 点数	へい死率 (%)	異常貝率 (%)	殻長 (cm)	全重量 (g)	軟体部重量 (g)	収容数 (枚/段)	収容数 (枚/連)	連間隔 (cm)	1 m当収容 数 (枚)	
平 内 町	土屋	パール	5	9.1	7.4	8.8	70.0	19.6	13.0	124.2	19.4	732.1
		耳吊り	0									
		丸籠	0									
		平均	5	9.1	7.4	8.8	70.0	19.6		124.2	19.4	732.1
	茂浦	パール	8	7.4	3.2	9.1	79.6	22.9	11.8	94.0	30.0	339.1
		耳吊り	0									
		丸籠	0									
		平均	8	7.4	3.2	9.1	79.6	22.9		94.0	30.0	339.1
	浦田	パール	3	5.0	0.6	8.9	69.2	22.0	10.6	95.0	19.3	533.1
		耳吊り	7	11.9	4.1	8.8	75.0	23.9		133.7	19.3	711.5
		丸籠	0									
		平均	10	9.8	3.1	8.8	73.3	23.3		122.1	19.3	658.0
	東田沢	パール	6	8.5	1.3	8.5	67.1	21.7	11.5	91.8	29.2	314.8
		耳吊り	4	17.2	1.0	8.9	80.1	24.2		133.0	31.3	428.6
		丸籠	0									
		平均	10	12.0	1.2	8.7	72.3	22.7		108.3	30.0	360.3
	小湊	パール	2	27.5	0.5	8.6	71.3	19.9	12.3	98.0	42.5	228.8
		耳吊り	7	26.7	0.8	8.4	66.6	19.1		166.1	39.3	432.7
		丸籠	0									
		平均	9	26.9	0.7	8.4	67.6	19.3		151.0	40.0	387.4
	清水川	パール	4	7.2	0.8	9.0	73.4	19.8	12.9	111.5	41.3	273.5
		耳吊り	7	28.1	2.1	9.2	80.0	21.0		153.1	36.3	437.0
		丸籠	0									
		平均	11	20.5	1.6	9.1	77.6	20.6		138.0	38.1	377.5
	小計	パール	28	9.1	2.7	8.8	72.6	21.3	12.0	101.8	29.3	407.6
		耳吊り	25	21.4	2.1	8.8	74.9	21.8		148.1	31.6	511.3
		丸籠	0									
		平均	53	14.9	2.4	8.8	73.7	21.5		123.6	30.4	456.5
野辺地町	パール	0										
	耳吊り	8	18.0	1.4	9.2	73.8	24.2		156.5	51.4	315.8	
	丸籠	2	2.0	0	9.8	70.3	37.0	12.5	124.0	58.0	213.5	
	平均	10	14.8	1.1	9.3	73.1	26.8		150.0	52.7	295.3	
横浜町	パール	0										
	耳吊り	6	7.6	3.4	9.2	71.7	28.8		151.0	46.7	350.0	
	丸籠	2	2.3	9.7	8.4	68.5	23.4	11.0	110.0	40.0	275.0	
	平均	8	6.3	5.0	9.0	70.9	27.5		140.8	45.0	331.3	
田名部	パール	0										
	耳吊り	0										
	丸籠	2	5.7	7.1	8.2	62.5	22.5	8.9	89.0	52.5	169.5	
	平均	2	5.7	7.1	8.2	62.5	22.5		89.0	52.5	169.5	
むつ市	パール	0										
	耳吊り	0										
	丸籠	8	9.1	9.7	8.3	64.4	19.7	14.7	126.9	56.4	224.1	
	平均	8	9.1	9.7	8.3	64.4	19.7		126.9	56.4	224.1	
川内町	パール	0										
	耳吊り	0										
	丸籠	8	2.7	6.8	8.1	61.6	19.0	13.1	121.1	52.8	237.4	
	平均	8	2.7	6.8	8.1	61.6	19.0		121.1	52.8	237.4	
脇野沢村	パール	0										
	耳吊り	0										
	丸籠	2	6.8	20.0	8.2	68.5	21.9	8.0	80.0	50.0	160.0	
	平均	2	6.8	20.0	8.2	68.5	21.9		80.0	50.0	160.0	
全湾	パール	50	11.8	2.4	8.7	71.0	20.6	12.0	109.7	35.9	352.6	
	耳吊り	39	18.6	2.2	8.9	74.2	23.4		150.3	38.0	446.4	
	丸籠	24	5.3	8.6	8.4	64.5	21.6	12.6	116.3	53.1	222.0	
	平均	113	12.8	3.6	8.7	70.7	21.8		125.1	40.3	357.2	

表5 秋季実態調査結果(組合別)

養殖用稚貝=7年産貝

漁協・支所	区分	調査点数 (点)	へい死率 (%)	異常貝率 (%)	殻長 (cm)	全重量 (g)	連間隔 (cm)	収容数 (枚/段)	収容数 (枚/連)	収容数 (枚/m)	
平籠村	分散済	6	3.3	4.9	2.6	2.1	98.0	20.0	226.7	234.9	
	未分散	2	14.5	7.8	2.6	1.8	95.0	93.5	1122.0	1166.0	
	全体	8	6.1	5.6	2.6	2.0	97.3	38.4	450.5	467.7	
蟹田町	分散済	4	6.4	1.9	2.6	1.9	53.0	15.0	195.0	380.0	
	未分散	4	13.0	2.9	2.7	2.0	55.0	86.3	1106.7	2072.9	
	全体	8	9.7	2.4	2.7	2.0	54.0	50.7	650.9	1226.5	
蓮田村	分散済	2	1.4	2.6	2.3	1.5	55.0	23.4	211.5	382.5	
	未分散	4	17.4	4.7	2.4	1.9	50.0	70.3	606.3	1258.3	
	全体	6	12.1	4.0	2.4	1.8	51.7	54.7	474.7	966.4	
後 湯	分散済	2	10.0	0	2.8	3.0	45.0	27.0	270.0	589.2	
	未分散	2	8.0	3.4	2.6	2.3	35.0	53.2	531.7	1612.5	
	全体	4	9.0	1.7	2.7	2.7	40.0	40.1	400.9	1100.9	
青 森 市	奥 内	分散済	3	5.7	1.3	2.4	1.8	26.7	19.6	162.9	620.3
		未分散	3	7.8	0.8	2.3	1.6	28.3	148.8	1270.8	4415.5
		全体	6	6.8	1.1	2.4	1.7	27.5	84.2	716.9	2517.9
	油 川	分散済	1	1.8	0	2.5	1.9	30.0	16.7	167.0	556.7
		未分散	1	10.1	0	2.4	1.7	25.0	148.7	1486.7	5946.8
		全体	2	5.9	0	2.5	1.8	27.5	82.7	826.9	3251.8
	沖 館	分散済	1	0	0	2.7	2.4	35.0	21.3	170.4	486.9
		未分散	1	8.5	0	2.5	2.0	35.0	110.0	880.0	2514.3
		全体	2	4.3	0	2.6	2.2	35.0	65.7	525.2	1500.6
	青 森	分散済	0								
		未分散	1	3.7	4.0	2.5	2.0	30.0	182.7	1278.7	4262.3
		全体	1	3.7	4.0	2.5	2.0	30.0	182.7	1278.7	4262.3
	達 道	分散済	0								
		未分散	1	3.0	0	2.7	2.4	30.0	131.3	1050.7	3502.3
		全体	1	3.0	0	2.7	2.4	30.0	131.3	1050.7	3502.3
	原 別	分散済	1	1.5	0	2.5	2.0	55.0	26.2	262.0	476.4
		未分散	1	25.0	0	2.6	2.2	30.0	101.0	1010.0	3366.7
		全体	2	13.3	0	2.6	2.1	42.5	63.6	636.0	1921.6
	野 内	分散済	1	1.3	4.0	2.8	3.0	35.0	9.5	76.0	217.1
		未分散	1		4.0	2.7	1.8	35.0	92.3	738.7	2110.6
		全体	2	0.7	4.0	2.8	2.4	35.0	50.9	407.4	1163.9
	久栗坂	分散済	1	2.7	2.0	2.8	2.5	25.0	24.7	197.3	790.0
		未分散	1	3.9	0	2.3	1.5	25.0	274.0	2192.0	8768.0
		全体	2	3.3	1.0	2.6	2.0	25.0	149.4	1194.7	4779.0
小 計	分散済	8	4.9	2.1	2.6	2.7	25.4	25.6	232.0	1046.3	
	未分散	10	9.6	1.8	2.5	2.1	56.4	163.9	1358.3	2672.3	
	全体	18	7.5	1.9	2.6	2.4	42.6	102.4	857.7	1949.6	
平 内 町	土 屋	分散済	3	5.7	10.0	3.0	2.2	17.3	28.2	282.0	1822.3
		未分散	3	2.6	4.8	2.4	1.4	25.7	114.6	1146.3	5926.0
		全体	6	4.2	7.4	2.7	1.8	21.5	71.4	714.2	3874.2
	茂 浦	分散済	6	3.2	1.1	2.5	1.5	29.3	10.4	82.7	291.0
		未分散	0								
		全体	6	3.2	1.1	2.5	1.5	29.3	10.4	82.7	291.0
	浦 田	分散済	7	11.9	1.2	2.6	2.1	13.6	14.3	126.7	949.5
		未分散	0								
		全体	7	11.9	1.2	2.6	2.1	13.6	14.3	126.7	949.5
	東田沢	分散済	4	6.2	9.2	2.9	2.9	27.5	11.8	94.3	343.3
		未分散	4	6.3	3.2	2.7	2.3	30.0	90.8	726.0	2471.8
		全体	8	4.7	5.1	2.8	2.7	28.8	43.1	344.9	1188.4
	小 湊	分散済	5	1.6	0.9	3.1	3.7	39.0	16.1	128.4	336.9
		未分散	5	6.8	2.8	2.9	3.3	37.0	95.3	762.8	2164.5
		全体	10	4.2	1.9	3.0	3.5	38.0	55.7	445.6	1250.7
	清水川	分散済	5	6.2	2.5	3.1	3.7	38.0	15.1	138.3	380.2
		未分散	5	3.4	2.5	2.8	2.7	40.0	99.7	634.2	2071.9
		全体	10	4.8	2.5	3.0	3.2	39.0	57.4	386.3	1226.1
	小 計	分散済	30	6.1	3.3	2.8	2.6	27.3	15.0	131.3	627.3
		未分散	17	4.9	3.2	2.7	2.6	34.2	98.9	784.0	2873.4
		全体	47	5.4	3.1	2.8	2.6	29.8	44.0	356.3	1402.4
	野辺地町	分散済	5	2.8	1.5	3.0	3.2	48.0	15.5	155.4	352.5
		未分散	0								
		全体	5	2.8	1.5	3.0	3.2	48.0	15.5	155.4	352.5
横浜町	分散済	4	4.9	4.6	2.8	2.5	42.5	13.5	134.6	325.4	
	未分散	0									
	全体	4	4.9	4.6	2.8	2.5	42.5	13.5	134.6	325.4	
田名部	分散済	1	0	4.0	2.1	1.1	50.0	14.3	114.7	229.4	
	未分散	0									
	全体	1	0	4.0	2.1	1.1	50.0	14.3	114.7	229.4	
むつ市	分散済	5	3.0	9.4	2.6	2.0	48.7	19.1	153.1	338.7	
	未分散	3	11.3	16.0	2.2	1.5	51.8	258.7	2072.6	3902.4	
	全体	8	6.1	11.9	2.5	1.8	49.9	109.0	872.9	1675.1	
川内町	分散済	6	8.6	7.0	2.8	2.7	41.9	17.8	142.0	353.7	
	未分散	2	1.8	0.3	2.5	2.2	45.5	118.5	948.0	2125.2	
	全体	8	6.9	5.3	2.7	2.6	42.8	43.0	343.5	796.6	
脇野沢村	分散済	2	2.1	2.8	2.6	2.3	42.5	16.5	149.0	349.0	
	未分散	2	1.9	11.2	2.6	2.0	42.5	102.0	868.0	2098.0	
	全体	4	2.0	7.0	2.6	2.2	42.5	59.3	508.5	1223.5	
全 湾	分散済	75	6.6	3.8	2.7	2.5	40.1	17.3	160.5	526.5	
	未分散	46	13.7	4.0	2.5	2.2	43.7	114.2	980.5	2409.5	
	全体	121	10.0	3.8	2.6	2.4	41.0	53.2	465.1	1222.3	

表6 秋季実態調査結果(組合別)

地まき用稚貝=7年産貝

漁協・支所	区分	調査点数 (点)	へい死率 (%)	異常貝率 (%)	殻長 (cm)	全重量 (g)	連間隔 (cm)	収容数 (枚/段)	収容数 (枚/連)	収容数 (枚/m)	
平内町	東田沢	分散済	4	1.7	3.0	2.9	2.9	28.8	26.8	214.3	750.2
	未分散	4	1.7	3	2.9	2.9	28.8	26.8	214.3	750.2	
野辺地町	分散済	5	1.1	2.8	2.8	2.8	43.6	81.4	814.0	1995.0	
	未分散	5	0.9	2.7	2.8	3	47	132.4	1324	3035.0	
横浜町	分散済	3	3.8	1.9	2.7	2.3	51.7	31.7	316.7	645.0	
	未分散	5	2.5	2.5	2.5	1.8	40	127.4	1274.3	3334.4	
田名部	分散済	1	0	12.0	2.3	1.1	41.0	70.0	580.0	1414.6	
	未分散	1	0.2	8	2.4	1.5	45	233.3	1866.4	4147.6	
むつ市	分散済	4	4.8	3.1	2.3	1.5	45.9	63.3	505.8	1177.2	
	未分散	4	10.6	11.1	2	1	49.1	393.8	3150.6	6365.1	
川内町	分散済	0									
	未分散	8	0.6	8.7	2.4	1.7	38.9	186.9	1495	4083.6	
脇野沢村	分散済	2	0.9	10.8	2.3	1.6	42.5	61.5	541.0	1829.0	
	未分散	0									
全湾	分散済	19	2.4	4.1	2.6	2.3	42.0	55.6	503.3	1299.6	
	未分散	23	2.8	6.4	2.4	1.9	42.9	200.1	1713.9	4092.3	
	全体	42	2.6	5.4	2.5	2.0	42.5	134.7	1166.3	2829.0	

表7 秋季実態調査結果

稚貝=7年産貝

漁協・支所	区分	調査点数 (点)	へい死率 (%)	異常貝率 (%)	殻長 (cm)	全重量 (g)	連間隔 (cm)	収容数 (枚/段)	収容数 (枚/連)	収容数 (枚/m)
養殖用	分散済	75	6.6	3.8	2.7	2.5	40.1	17.3	160.5	526.5
	未分散	46	13.7	4.0	2.5	2.2	43.7	114.2	980.5	2409.5
	全体	121	10.0	3.8	2.6	2.4	41.0	53.2	465.1	1222.3
地まき用	分散済	19	2.4	4.1	2.6	2.3	42.0	55.6	503.3	1299.6
	未分散	23	2.8	6.4	2.4	1.9	42.9	200.1	1713.9	4092.3
	全体	42	2.6	5.4	2.5	2.0	42.5	134.7	1166.3	2829.0
全湾	分散済	94	5.7	3.8	2.7	2.5	40.5	25.0	229.8	682.8
	未分散	69	10.1	4.8	2.5	2.1	43.5	142.8	1225.0	2970.4
	全体	163	8.1	4.2	2.6	2.3	41.4	74.2	645.8	1636.3

表8 6・7年産貝養殖数量調査結果（平成7年10月1日現在）

漁協・支所	6年産貝									7年産貝					
	経営体数 (人)	販売数量			現在保有数量					現在保有数量					
		成員 (トン)	半成員 (トン)	小計 (トン)	施設長 (m)	パールネット (万枚)	耳吊り (万枚)	丸籠 (万枚)	小計 (万枚)	施設長 (m)	養殖用 (万枚)	地まき用 (万枚)	移出用 (万枚)	半成員 (万枚)	小計 (万枚)
平館村	77	2,551	2,697	5,248	31,800			0	110,760	860			2,467	3,327	
蟹田町	76	2,458	2,277	4,735	17,970	171	91	262	100,795	982			3,252	4,234	
蓬田村	60	1,589	1,821	3,410	122,340	609		609	132,770	1,839			3,826	5,665	
後 潟	49	279	1,970	2,249	104,500	434		434	54,000	1,117	190		2,500	3,807	
青 森 市	奥内	68	1,491	3,276	4,767	12,850	400		400	40,650	599			4,595	5,194
	油川	22	4	2,755	2,759	40,700	132		132	40,700				1,590	1,590
	沖館	7	1	95	96	3,500			0	3,500				180	180
	青森	2	60	173	233	300	10		10	5,000	100			300	400
	造道	7	96	289	385	1,500	52		52	11,000	95			555	650
	原別	14		889	889	23,700			0	23,700			120	890	1,010
	野内	26	181	329	510	20,000	260	141	401	21,800	400			424	824
	久栗坂	32	463	1,264	1,727	4,000	78	35	113	43,700	444		150	1,422	2,016
小計	178	2,296	9,070	11,366	106,550	932	176	1,108	190,050	1,638		270	9,956	11,864	
平 内 町	土屋	57	2,029	473	2,502	88,100	279		279	77,400	1,884	114		1,200	3,198
	茂浦	80	3,295	1,080	4,375	110,000	416		434	100,200	2,550			2,400	4,950
	浦田	100	3,768	1,284	5,052	118,000		271	271	118,000	4,455	198		792	5,445
	東田沢	104	2,958	299	3,257	73,400	1,916	191	452	2,559	180,600	4,109	311	1,500	5,920
	小湊	190	3,780	822	4,602	463,050	505	496	175	1,176	463,050	4,329		902	5,231
	清水川	153	3,684	1,224	4,908	94,050	1,406	1,391	2,797	300,450	5,758			1,078	6,836
	小計	684	19,514	5,182	24,696	946,600	4,522	2,349	1,061	7,932	1,239,700	23,085	623		7,872
野辺地町	179	455	814	1,269	99,650		2,199		2,199	220,850	3,314	5,058		1,814	10,186
横浜町	92	1,443	459	1,902	60,200		2,020	47	2,067	199,000	3,719	2,425	776	1,078	7,998
田名部	5		21	21	1,500			35	35	3,100		120		40	160
むつ市	95		371	371	26,600			308	308	96,600	558	3,805		372	4,735
川内町	86	594	708	1,302	138,900	122	22	1,729	1,873	167,500	2,932	11,779		1,481	16,192
脇野沢村	44	1,069	64	1,133	97,200	2	27	95	124	97,200	1,701	950		203	2,854
全 湾	1,625	32,248	25,454	57,702	1,753,810	6,792	6,617	3,542	16,951	2,612,325	41,745	24,950	1,046	34,861	102,602
6年調査	5年産貝	21,996	26,907	48,903	1,868,765	6,765	6,385	3,528	16,678	2,013,545	48,258	31,564	688	19,703	100,213
5年調査	4年産貝	21,491	20,513	42,004	-	6,986	5,340	5,747	18,073	-	51,733	21,219	242	11,903	85,098
4年調査	3年産貝	19,649	21,768	41,417	-	6,912	6,449	4,743	18,105	-	46,450	48,483	1,922	13,424	101,013
3年調査	2年産貝	17,142	19,496	36,638	-	6,506	5,575	2,608	14,689	-	47,330	40,508	679	13,023	102,783
2年調査	元年産貝	-	-	30,341	-	5,112	5,904	3,839	14,856	-	47,078	8,348		13,021	69,128