

# 青森県基幹種雄牛

## 第1花国 だいいちはなくに



黒12510 (82.8)

生年月日：平成5年5月28日

産地：つがる市

生産者：畜産研究所和牛改良技術部

### 北国7の8

(島根・大田)

黒原1530  
直検1.30  
間検0.94 2.7

### 第7糸桜

(島根・仁多)

黒原65  
直検1.38  
間検1.02 3.4

### 第14茂

(岡山・苫田)

第9いとざくら  
(島根・仁多)

晴美  
(島根・八頭)

もりなか  
(島根・大田)

### 花桜

(島根・飯石)

黒原1637  
直検1.21  
間検0.87 2.6

### 糸花

(島根・飯石)

第5いとしげ  
(島根・飯石)

糸光 ◆  
(島根・飯石)

あおひろ  
(島根・能義)

あおはな  
(島根・能義)  
黒1884989

第2あおひろ  
(島根・能義)  
黒原601491

糸桜系を代表する質量兼備の種雄牛であり、産肉能力の高さは全国規模の枝肉共励会での数々の受賞歴により証明済みです。

近年は「安福久」の娘牛との相性の良さのほか、2代祖や3代祖としても能力を発揮しています。

### 直接検定成績(kg)

直接検定DG	1.36
365日補正体重	435.4
直検終了時得点	82.9

### 一般出荷枝肉平均

### 【交配対象】兵庫及び気高系の雌牛全般

全体成績	頭数	月齢	枝肉重量	ロース芯	バラ厚さ	皮下脂肪	BMS	上物率	5等級率
去勢平均	596	29.9	543.2	67.8	8.4	2.4	7.7	83%	52%
(うち2代祖安福久)	155	30.6	564.0	78.8	8.7	2.2	9.5	94%	81%
めす平均	249	30.4	462.7	63.7	7.8	2.8	6.8	73%	35%

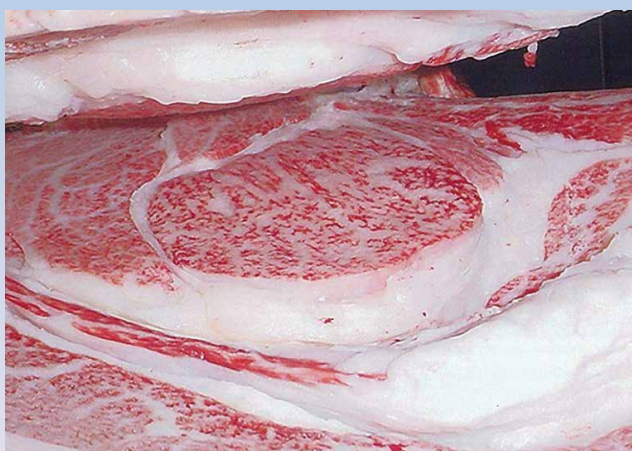
### 推定育種価

枝肉重量	81.144	H
ロース芯	13.159	B
バラの厚さ	0.956	B
皮下脂肪厚	-0.324	B
推定歩留	1.672	C
脂肪交雑	2.163	A

平成30年10月第47回育種価評価

### 遺伝子保有率(%)

兵庫系	糸桜系	気高系	その他
1.6	95.4	1.5	1.5



第5回全農枝肉共励会名誉賞(平成15年7月11日)  
(父)第1花国、(2代祖)安福165の9、(3代祖)恒徳  
去勢 枝肉重量 506.0kg、ロース芯面積 70.0cm<sup>2</sup>、BMSNo.12

### 体尺測定値 (cm, kg)

体高	153.5
体長	188.6
胸囲	221.0
胸深	84.5
尻長	62.5
かん幅	52.5
体重	826