

平成 25 年度
小川原湖ヤマトシジミ現存量調査報告書

平成 26 年 3 月

地方独立行政法人 青森県産業技術センター 内水面研究所

三八地域県民局地域農林水産部 八戸水産事務所

小川原湖漁業協同組合

小川原湖漁業協同組合 蜆生産部会

小川原湖漁業協同組合 青年部

平成25年度小川原湖ヤマトシジミ現存量調査報告書

目 次

	ページ
平成25年度小川原湖ヤマトシジミ現存量調査結果	1-1
図 1 小川原湖ヤマトシジミ現存量の推移	1-2
図 2 小川原湖ヤマトシジミ殻長別平均生息密度(2013)	1-2
図 3 小川原湖ヤマトシジミ殻長別増減(2013年:2012年と比較)	1-2
図 4 小川原湖ヤマトシジミ現存量調査地点(2013/8/27、9/9)	1-3
図 5 小川原湖ヤマトシジミ殻長別平均生息密度の推移(2008-2013)	1-4
表 1 小川原湖調査地点別ヤマトシジミ採捕重量	1-5
表 2 小川原湖における地区別ヤマトシジミ現存量	1-6
表 3 小川原湖における地区別ヤマトシジミ殻長別平均生息密度	1-6
図 6 ヤマトシジミ殻長別生息密度 イカト地区	1-7
図 7 底質粒度組成 イカト地区	1-8
図 8 ヤマトシジミ殻長別生息密度 セモダ地区-1	1-9
図 9 ヤマトシジミ殻長別生息密度 セモダ地区-2	1-10
図 10 底質粒度組成 セモダ地区	1-11
図 11 ヤマトシジミ殻長別生息密度 三沢灘地区-1	1-12
図 12 ヤマトシジミ殻長別生息密度 三沢灘地区-2	1-13
図 13 底質粒度組成 三沢灘地区	1-14
図 14 ヤマトシジミ殻長別生息密度 船ヶ沢地区-1	1-15
図 15 ヤマトシジミ殻長別生息密度 船ヶ沢地区-2	1-16
図 16 底質粒度組成 船ヶ沢地区	1-17
図 17 ヤマトシジミ殻長別生息密度 タカトリ地区	1-18
図 18 底質粒度組成 タカトリ地区	1-19
図 19 ヤマトシジミ殻長別生息密度 島口地区	1-20
図 20 底質粒度組成 島口地区	1-21
表 4 調査地点別ヤマトシジミ殻長別個体数と生息密度(イカト・セモダ)	1-22
表 5 調査地点別ヤマトシジミ殻長別個体数と生息密度(三沢灘・船ヶ沢)	1-23
表 6 調査地点別ヤマトシジミ殻長別個体数と生息密度(タカトリ・島口)	1-24
表 7 小川原湖の地点別底質分析結果	1-25
図 21 小川原湖の地点別粒度組成	1-26
表 8 小川原湖ヤマトシジミ現存量調査地点(緯度経度・水深)	1-27
表 9 調査地点別ヤマトシジミ測定結果(イカト)	1-28
表 10 調査地点別ヤマトシジミ測定結果(セモダ)	1-31
表 11 調査地点別ヤマトシジミ測定結果(三沢灘)	1-33
表 12 調査地点別ヤマトシジミ測定結果(船ヶ沢前)	1-36
表 13 調査地点別ヤマトシジミ測定結果(タカトリ)	1-38
表 14 調査地点別ヤマトシジミ測定結果(島口)	1-40

平成 25 年度小川原湖ヤマトシジミ現存量調査結果

1. 調査目的

ヤマトシジミ（以下シジミという。）は、小川原湖において年間 1,000 トン以上漁獲されており、重要な漁獲対象種となっている。

本調査は、シジミの安定生産にむけた適切な漁業管理を行うための基礎データとして、シジミの現存量を把握し、その経年変化を明らかにすることを目的としている。

2. 調査時期

2013 年 8 月 27 日、9 月 9 日

3. 調査地点

調査対象水域は、小川原湖で主な漁場となっている 10m 以浅（対象面積 約 25.5km²）とし、できるだけ均一になるように 89 の調査地点を設けた。（図 4）

また、調査地点はイカト、セモダ、三沢灘、船ヶ沢前、タカトリ、島口の 6 つの地区（1 地区あたり 14～15 地点）に分け、結果についても地区別にとりまとめた。

4. 調査方法

3 隻の船で 1 隻あたり 1 日 1 地区（15 地点）のサンプリングを行った。8 月 27 日にイカト地区、三沢灘地区、およびタカトリ地区を、9 月 9 日にセモダ地区、船ヶ沢地区、島口地区の調査を行った。各地点でエクスマンバージ採泥器（15×15cm）により 2 回底質を採取し、目合 1mm のフルイにかけ、残ったシジミを試料とした。採取した全てのシジミの殻長をデジタルノギスまたは実体顕微鏡下で測定した。重量は、漁獲サイズとなる殻長 18.5mm 以上の個体と 18.5mm 未満の個体に分けてそれぞれの合計重量を計量した。

また、底質（粒度、乾泥率及び強熱減量（IL））分析用として、現存量調査と同地点において同採泥器により 1 回底質を採取しサンプルとした。底質の粒度分析は新編水質汚濁調査指針に準じて行った。フルイは 1mm、500 μ m、250 μ m、125 μ m および 63 μ m の目合を使用した。強熱減量は 550℃6 時間で行った。

5. 調査機関および参加者

小川原湖漁業協同組合

代表理事組合長 濱田 正隆

蛸生産部会 沼尾 栄一、中村 忠、鶴ヶ崎 純一、沼田 由雄、浜形 司、木村 彰

青年部 沼辺 正孝、蛸名 智樹、織笠 拓也

組合職員 蛸名 秀樹

三八地域県民局地域農林水産部八戸水産事務所

普及課長 長崎 勝康、主幹 吉田 秀雄、主査 白板 孝朗、

6. 現存量調査結果

湖内全体の現存量は、漁獲サイズとなる殻長 18.5mm 以上のものが約 7,700 トン、漁獲サイズに達しない殻長 18.4mm 以下のものが約 15,700 トン、合計 23,400 トンと推定された。

昨年の調査では漁獲サイズとなる 18.5mm 以上のものが約 6,900 トン、漁獲サイズに達しないものが約 15,500 トン、合計 22,400 トンと推定されており、殻長 18.5mm 以上のもので約 800 トンの増加、漁獲サイズに達しないもので約 200 トンの増加、合計で約 1,000 トンの増加となっている。

地区別の現存量は、イカトが 7,100 トンになり昨年と比べて 2,400 トン増加したほか、セモダでも増加した。一方、島口では昨年の 2,800 トンから 1,700 トンに減少したほか、三沢灘、船ヶ沢前、タカトリでも減少していた。

平均生息密度は、昨年の 1,260 個/㎡ から 1,239 個/㎡ とわずかに減少し、殻長 3~10mm の小型貝の減少が目立った。

地区別では、三沢灘で殻長 1~14mm の小型貝の減少が比較的大きく、全体の生息密度を引き下げる結果となった。また、5~10mm のサイズは減少しており、これは昨年の殻長 1~5mm サイズが例年に比べて少なかった影響がでているものと考えられる。

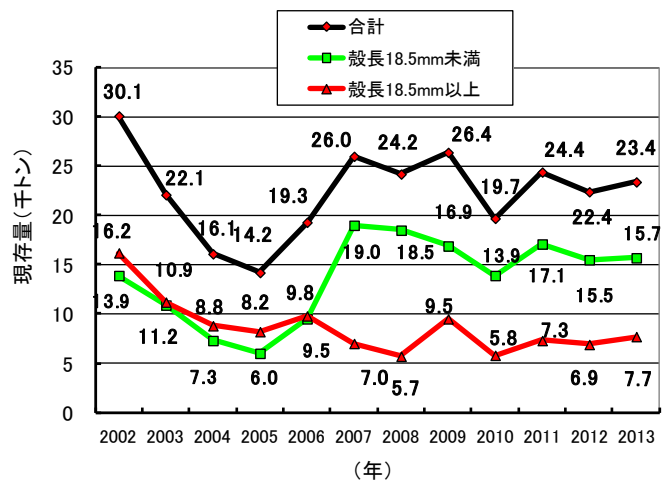


図 1 小川原湖ヤマトシジミ現存量の推移

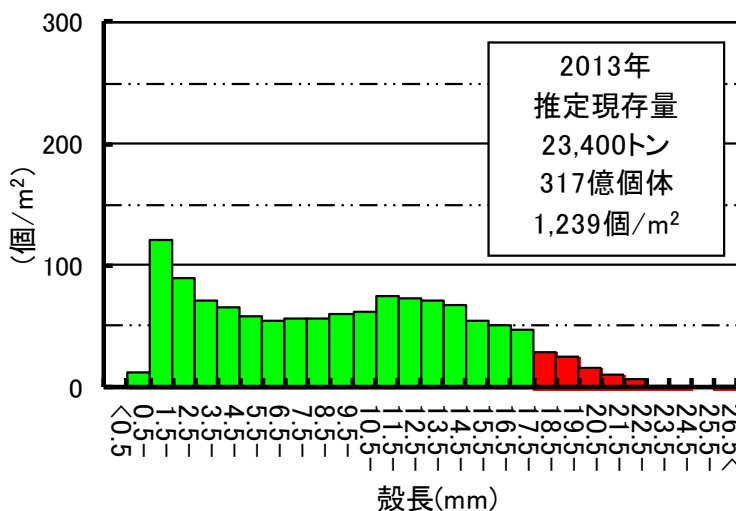


図 2 小川原湖ヤマトシジミ殻長別平均生息密度 (2013年)

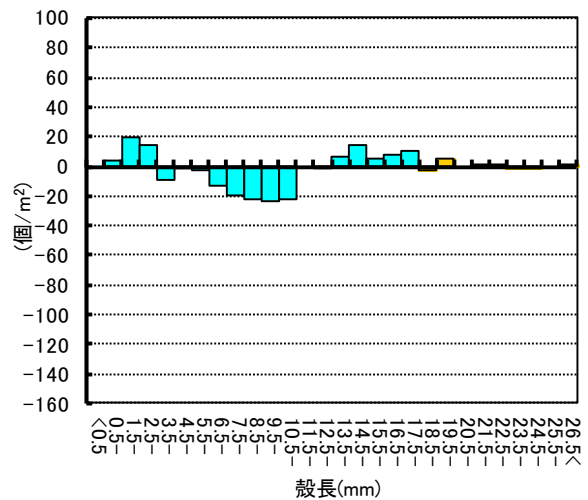


図 3 小川原湖ヤマトシジミ殻長別増減 (2013年:2012年と比較)

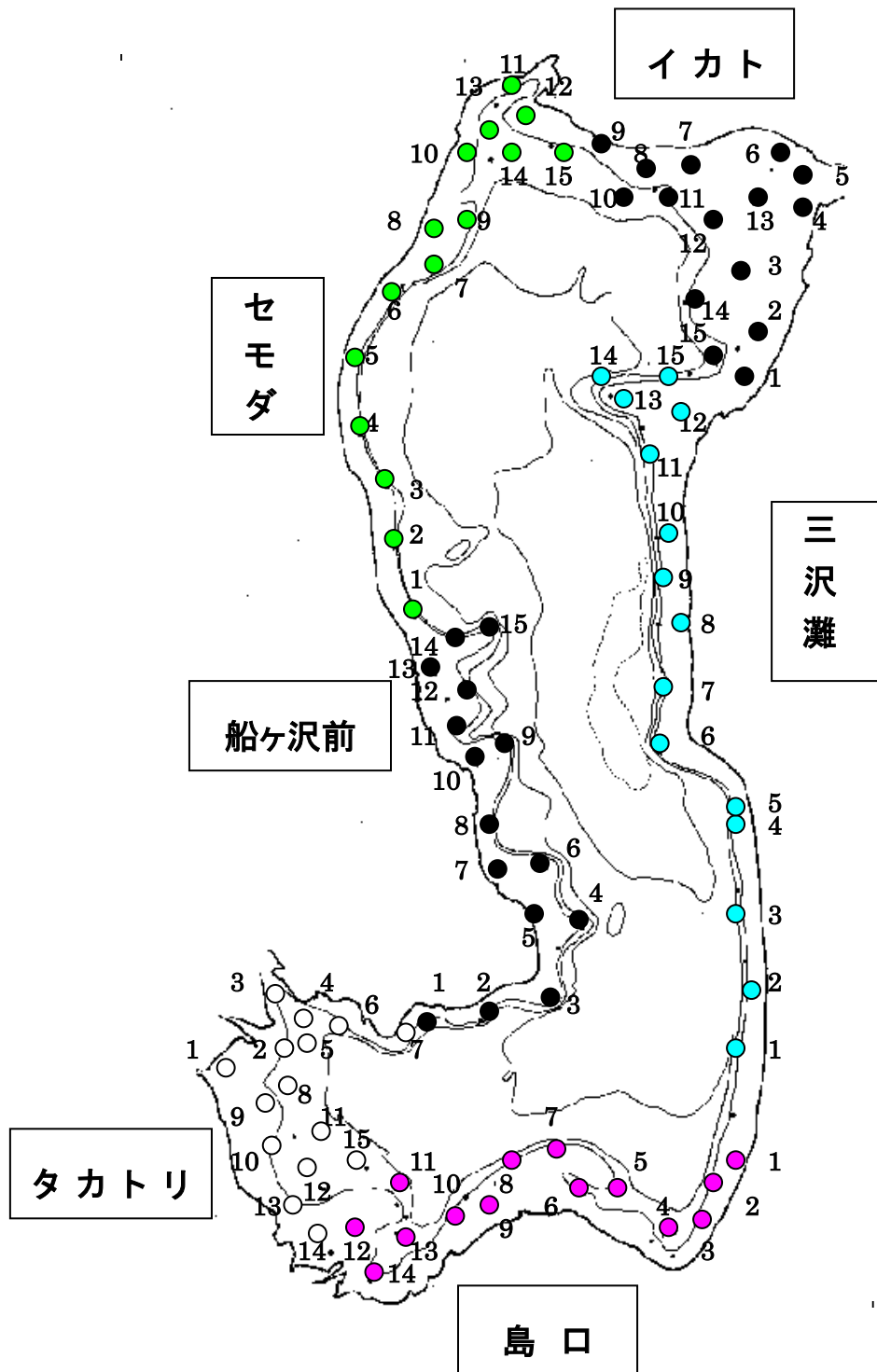


図 4 小川原湖ヤマトシジミ現存量調査地点
(2013/8/27、9/9)

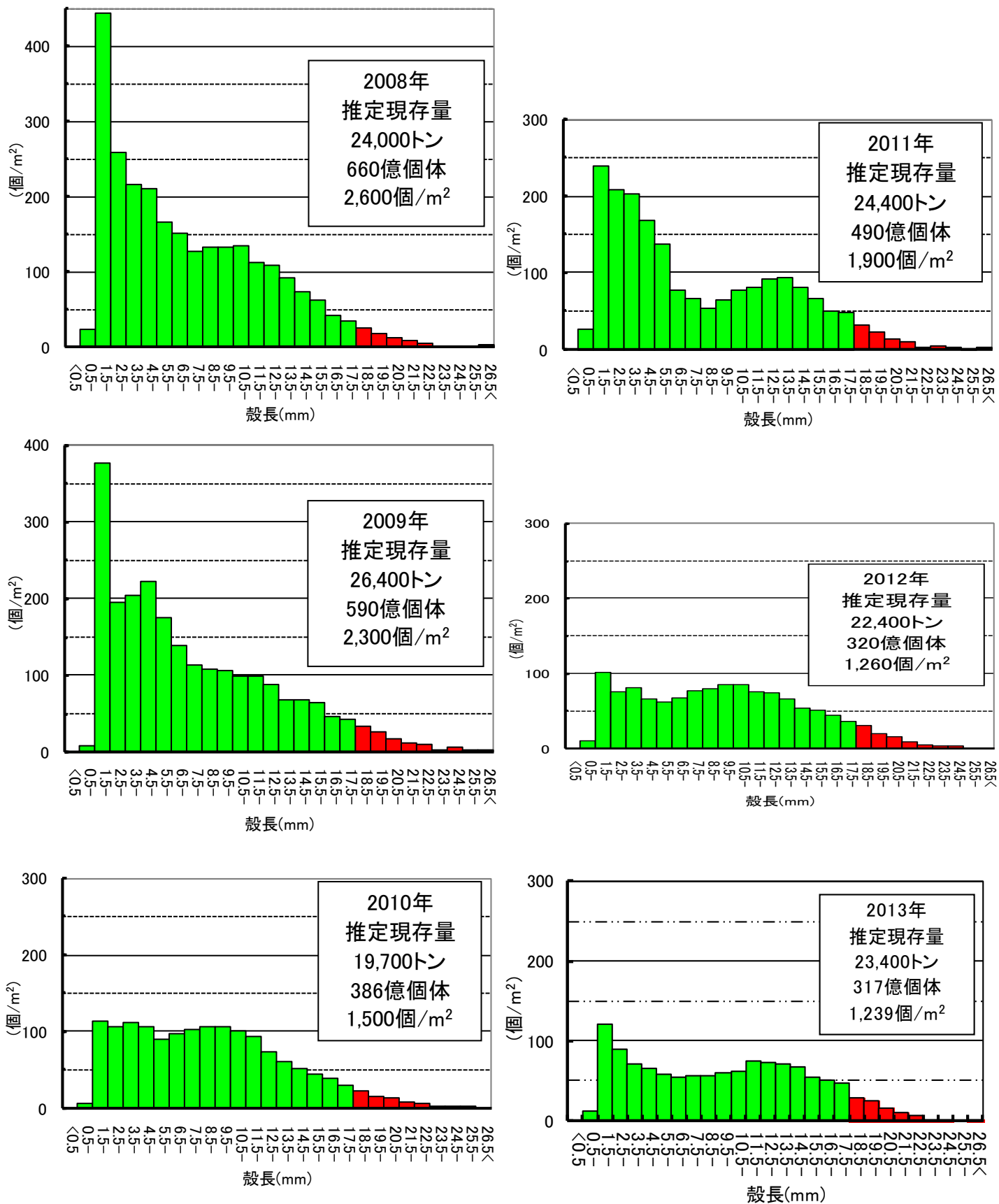


図 5 小川原湖ヤマトシジミ殻長別平均生息密度の推移(2008-2013)

表 1 小川原湖調査地点別ヤマトシジミ採捕重量(2013/8/27、9/9)

イカト	採取重量 ^{注1)} (g)			1m ² あたり重量 (g/m ²)		
	殻長 18.5mm		合計	殻長 18.5mm		合計
	未満	以上		未満	以上	
St						
1	0.1	0.0	0.1	2.9	0.0	2.9
2	34.9	4.4	39.2	774.1	96.6	870.7
3	55.1	13.9	69.1	1,224.1	308.8	1,532.9
4	20.4	8.3	28.7	452.7	183.6	636.3
5	36.0	7.5	43.5	799.0	165.6	964.6
6	53.3	44.6	97.9	1,183.3	989.0	2,172.3
7	36.5	6.0	42.5	810.1	133.2	943.3
8	29.3	16.2	45.5	650.9	359.4	1,010.3
9	47.4	4.6	52.0	1,052.3	102.1	1,154.4
10	2.6	0.0	2.6	57.9	0.0	57.9
11	90.4	64.4	154.8	2,005.8	1,429.7	3,435.5
12	20.4	0.0	20.4	453.1	0.0	453.1
13	99.3	44.2	143.5	2,204.0	981.5	3,185.5
14	24.4	7.5	32.0	542.1	167.2	709.3
15	64.5	15.8	80.3	1,432.3	350.8	1,783.1
平均	41.0	15.8	56.8	910.2	350.8	1,261.0

舟ヶ沢前	採取重量 ^{注1)} (g)			1m ² あたり重量 (g/m ²)		
	殻長 18.5mm		合計	殻長 18.5mm		合計
	未満	以上		未満	以上	
St						
1	0.7	0.0	0.7	14.4	0.0	14.4
2	24.4	2.5	26.9	540.6	56.4	597.0
3	16.0	4.2	20.3	355.4	94.1	449.5
4	44.5	44.7	89.2	988.6	991.9	1,980.5
5	15.7	10.7	26.4	348.5	238.0	586.5
6	55.9	24.7	80.6	1,240.8	547.7	1,788.5
7	8.5	3.8	12.3	188.5	84.4	272.9
8	13.7	12.0	25.7	303.7	265.7	569.4
9	19.1	8.9	27.9	423.1	196.9	620.0
10	22.6	2.7	25.3	501.7	60.6	562.3
11	0.0	0.0	0.0	0.0	0.0	0.0
12	37.2	13.5	50.7	826.7	299.0	1,125.7
13	11.1	2.1	13.2	246.2	46.0	292.2
14	25.5	26.3	51.8	565.0	583.9	1,148.9
平均	21.1	11.1	32.2	468.4	246.4	714.8

セモダ	採取重量 ^{注1)} (g)			1m ² あたり重量 (g/m ²)		
	殻長 18.5mm		合計	殻長 18.5mm		合計
	未満	以上		未満	以上	
St						
1	30.4	0.0	30.4	674.9	0.0	674.9
2	26.7	9.9	36.6	592.7	219.8	812.5
3	15.0	3.3	18.3	333.0	73.3	406.3
4	47.2	23.8	71.0	1,047.8	528.4	1,576.2
5	53.1	8.7	61.8	1,178.8	193.1	1,371.9
6	41.0	11.3	52.3	910.2	250.9	1,161.1
7	37.6	25.9	63.5	834.7	575.0	1,409.7
8	15.1	5.9	21.0	334.1	131.9	466.0
9	90.0	19.0	109.0	1,998.0	421.8	2,419.8
10	78.7	33.0	111.7	1,747.1	732.6	2,479.7
11	25.5	15.6	41.1	566.1	346.3	912.4
12	10.3	28.8	39.1	228.7	639.4	868.1
13	0.1	0.0	0.1	2.2	0.0	2.2
平均	36.2	14.2	50.4	803.6	315.2	1,118.8

タカトリ	採取重量 ^{注1)} (g)			1m ² あたり重量 (g/m ²)		
	殻長 18.5mm		合計	殻長 18.5mm		合計
	未満	以上		未満	以上	
St						
1	8.4	8.0	16.3	185.4	176.9	362.3
2	30.8	36.7	67.5	684.0	814.7	1,498.7
3	0.3	4.6	4.9	6.7	102.1	108.8
4	0.0	0.0	0.0	0.0	0.0	0.0
5	0.0	0.0	0.0	0.0	0.0	0.0
6	51.1	66.8	117.9	1,134.9	1,483.0	2,617.9
7	32.4	13.1	45.6	719.9	291.7	1,011.6
8	0.0	0.0	0.0	0.0	0.0	0.0
9	22.4	48.2	70.6	497.3	1,070.0	1,567.3
10	6.9	34.0	40.9	153.2	754.8	908.0
11	0.0	0.0	0.0	0.0	0.0	0.0
12	0.0	0.0	0.0	0.0	0.0	0.0
13	0.2	0.0	0.2	4.4	0.0	4.4
14	13.6	17.2	30.8	301.7	382.7	684.4
15	0.0	0.0	0.0	0.0	0.0	0.0
平均	11.1	15.2	26.3	246.4	337.4	583.8

三沢灘	採取重量 ^{注1)} (g)			1m ² あたり重量 (g/m ²)		
	殻長 18.5mm		合計	殻長 18.5mm		合計
	未満	以上		未満	以上	
St						
1	36.4	19.6	56.0	808.1	435.1	1,243.2
2	17.0	18.5	35.5	377.4	410.7	788.1
3	94.0	25.4	119.4	2,086.8	563.9	2,650.7
4	44.8	6.6	51.4	994.6	146.5	1,141.1
5	38.2	19.5	57.7	848.0	432.9	1,280.9
6	84.3	29.7	114.0	1,871.5	659.3	2,530.8
7	69.7	19.3	89.0	1,547.3	428.5	1,975.8
8	7.1	0.0	7.1	157.6	0.0	157.6
9	39.1	17.9	57.0	868.0	397.4	1,265.4
10	27.2	15.3	42.5	603.8	339.7	943.5
11	38.7	20.8	59.5	859.1	461.8	1,320.9
12	18.7	0.0	18.7	415.1	0.0	415.1
13	74.8	32.6	107.4	1,660.6	723.7	2,384.3
14	0.1	0.0	0.1	2.2	0.0	2.2
15	30.2	28.1	58.3	670.4	623.8	1,294.2
平均	41.4	16.9	58.3	919.1	375.2	1,294.3

島口	採取重量 ^{注1)} (g)			1m ² あたり重量 (g/m ²)		
	殻長 18.5mm		合計	殻長 18.5mm		合計
	未満	以上		未満	以上	
St						
1	3.9	2.6	6.6	87.2	58.2	145.4
2	32.1	18.2	50.3	711.7	404.5	1,116.2
3	9.9	26.4	36.3	219.8	585.6	805.4
4	0.0	0.0	0.0	0.0	0.0	0.0
5	0.0	0.0	0.0	0.0	0.0	0.0
6	9.9	7.5	17.4	219.8	166.5	386.3
7	26.0	5.5	31.5	577.0	122.8	699.8
8	24.6	10.7	35.3	546.1	237.5	783.6
9	32.8	21.3	54.1	729.0	472.2	1,201.2
10	8.6	0.0	8.6	190.9	0.0	190.9
11	0.0	0.0	0.0	0.0	0.0	0.0
12	3.3	0.0	3.3	72.2	0.0	72.2
13	0.0	0.0	0.0	0.0	0.0	0.0
14	0.0	7.4	7.4	0.0	163.4	163.4
平均	10.8	7.1	17.9	239.8	157.6	397.4

注1) 採取重量: エクマン採泥器による2回のサンプリングの合計重量

表 2 小川原における地区別ヤマトシジミ現存量(2013/8/27、9/9)

イカト	殻長(mm)	平均重量 ^{注)} (g)	1m ² あたり重量(g/m ²)	現存量(トン)
	18.5未満	41.0	910.2	5,097
18.5以上	15.8	350.8	1,964	
5.6km ²	合計	56.8	1,261.0	7,061
セモダ	殻長(mm)	平均重量 ^{注)} (g)	1m ² あたり重量(g/m ²)	現存量(トン)
	18.5未満	36.2	803.6	3,214
18.5以上	14.2	315.2	1,261	
4.0km ²	合計	50.4	1,118.8	4,475
三沢灘	殻長(mm)	平均重量 ^{注)} (g)	1m ² あたり重量(g/m ²)	現存量(トン)
	18.5未満	41.4	919.1	3,860
18.5以上	16.9	375.2	1,576	
4.2km ²	合計	58.3	1,294.3	5,436
船ヶ沢前	殻長(mm)	平均重量 ^{注)} (g)	1m ² あたり重量(g/m ²)	現存量(トン)
	18.5未満	21.1	468.4	1,452
18.5以上	11.1	246.4	764	
3.1km ²	合計	32.2	714.8	2,216
タカトリ	殻長(mm)	平均重量 ^{注)} (g)	1m ² あたり重量(g/m ²)	現存量(トン)
	18.5未満	11.1	246.4	1,084
18.5以上	15.2	337.4	1,485	
4.4km ²	合計	26.3	583.8	2,569
島口	殻長(mm)	平均重量 ^{注)} (g)	1m ² あたり重量(g/m ²)	現存量(トン)
	18.5未満	10.8	239.8	1,031
18.5以上	7.1	157.6	678	
4.3km ²	合計	17.9	397.4	1,709
全域	殻長(mm)		1m ² あたり重量(g/m ²)	現存量(トン)
	18.5未満		614.8	15,738
18.5以上		301.9	7,728	
25.6km ²	合計		916.6	23,466

注) 平均重量:各地点で2回サンプリングしたヤマトシジミの各区域における平均重量

表 3 小川原における地区別ヤマトシジミ殻長別平均生息密度(2013/8/27、9/9)

殻長(mm)							(個/m ²)	
	イカト	セモダ	三沢灘	舟ヶ沢前	タカトリ	島口		平均
<0.5	0	0	0	0	0	0	<0.5	0
0.5-1.5	41	7	12	2	2	0	0.5-	13
1.5-2.5	311	90	148	65	28	14	1.5-	121
2.5-3.5	195	61	93	58	47	37	2.5-	89
3.5-4.5	136	44	87	58	39	44	3.5-	72
4.5-5.5	86	50	117	61	37	32	4.5-	65
5.5-6.5	80	56	98	41	39	27	5.5-	59
6.5-7.5	67	73	80	46	34	22	6.5-	54
7.5-8.5	87	61	83	39	26	25	7.5-	56
8.5-9.5	95	43	96	24	30	32	8.5-	57
9.5-10.5	95	43	84	43	31	46	9.5-	60
10.5-11.5	78	83	105	47	28	24	10.5-	62
11.5-12.5	90	84	129	61	43	37	11.5-	75
12.5-13.5	89	92	121	56	36	40	12.5-	73
13.5-14.5	121	84	105	55	27	24	13.5-	72
14.5-15.5	99	83	111	53	28	24	14.5-	68
15.5-16.5	102	64	83	36	14	14	15.5-	55
16.5-17.5	99	58	71	30	9	21	16.5-	51
17.5-18.5	84	44	67	47	17	14	17.5-	47
18.5-19.5	34	33	41	25	21	13	18.5-	28
19.5-20.5	36	31	36	24	10	10	19.5-	25
20.5-21.5	22	13	21	15	8	6	20.5-	15
21.5-22.5	16	10	12	7	7	10	21.5-	11
22.5-23.5	10	6	12	4	1	3	22.5-	6
23.5-24.5	0	3	4	3	1	2	23.5-	2
24.5-25.5	2	4	0	2	2	2	24.5-	2
25.5-26.5	0	0	0	0	0	0	25.5-	0
26.5<	0	2	0	0	0	2	26.5<	1
合計	2,077	1,223	1,816	900	565	522	合計	1,239

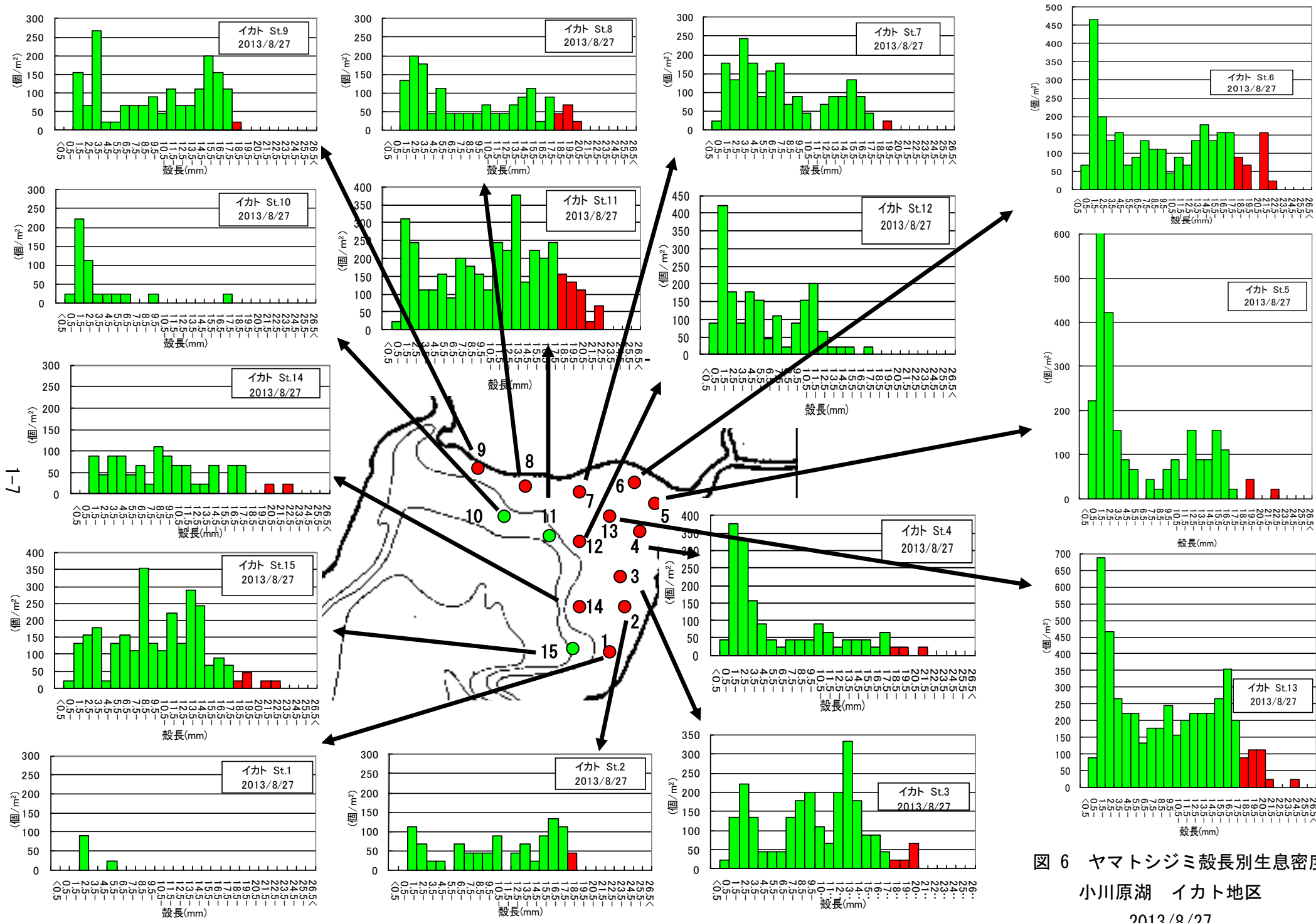


図 6 ヤマトシジミ殻長別生息密度
小川原湖 イカト地区
2013/8/27

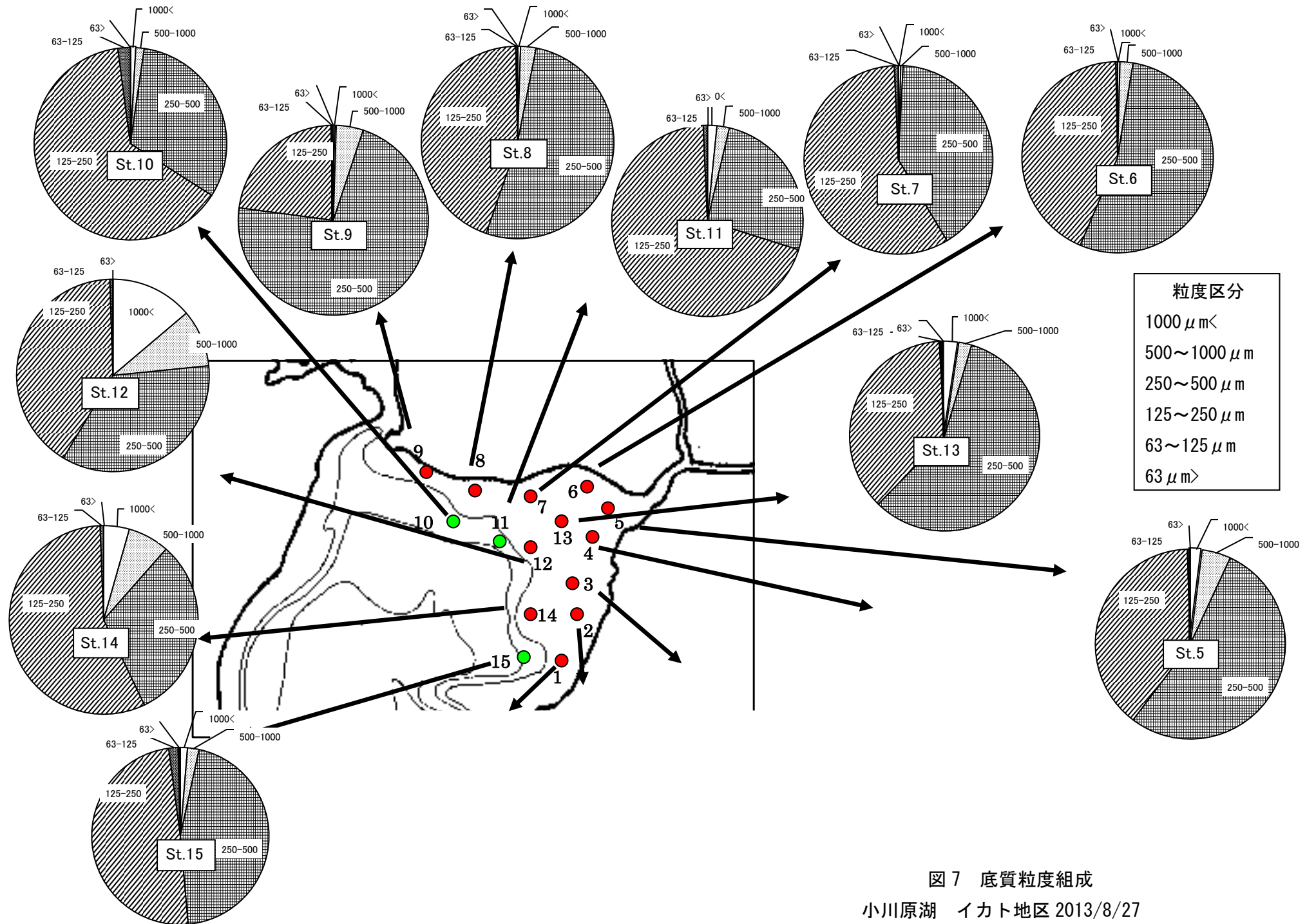


図7 底質粒度組成
小川原湖 イカト地区 2013/8/27

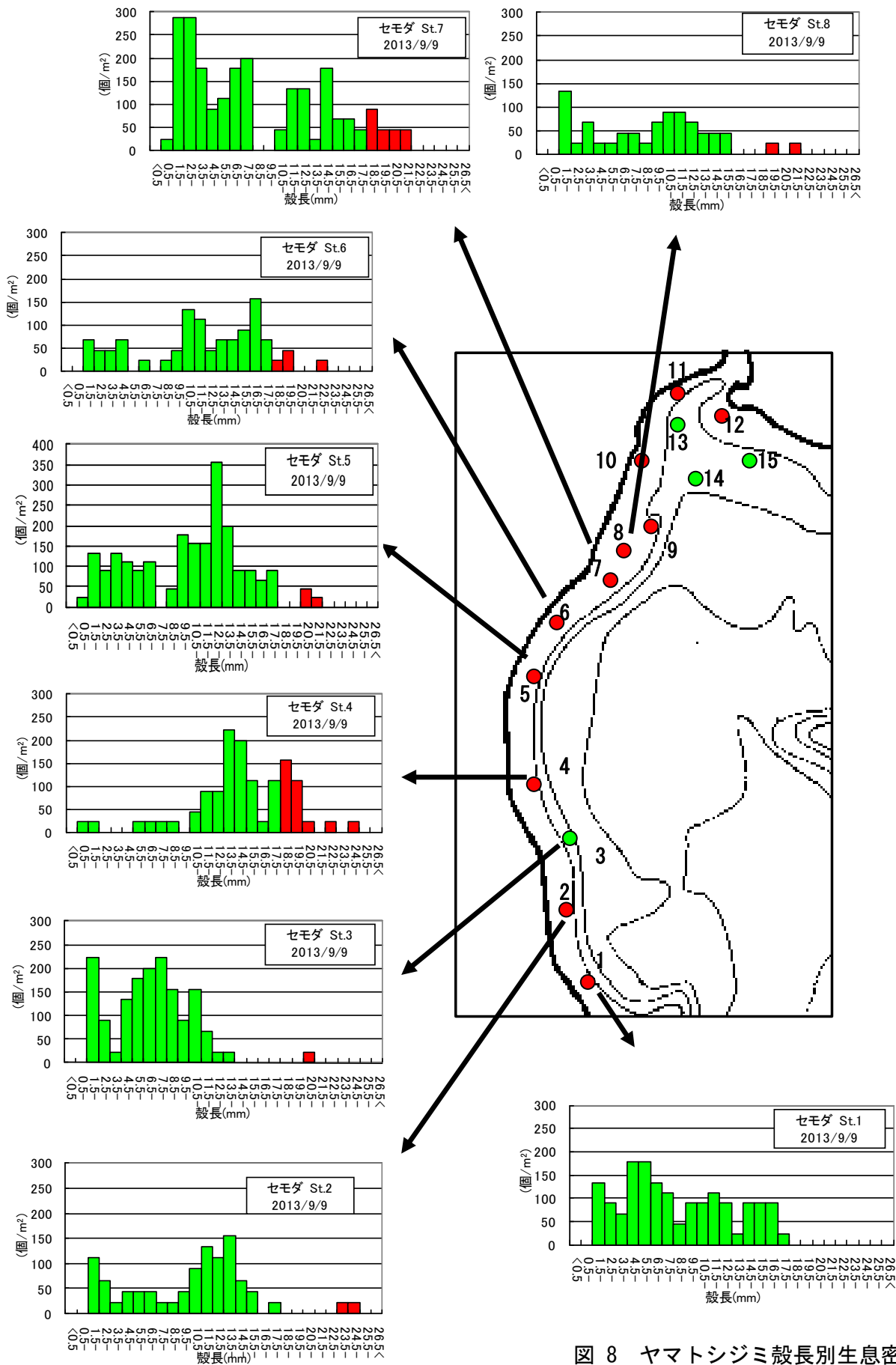


図 8 ヤマトシジミ殻長別生息密度
小川原湖 セモダ地区-1
2013/9/9

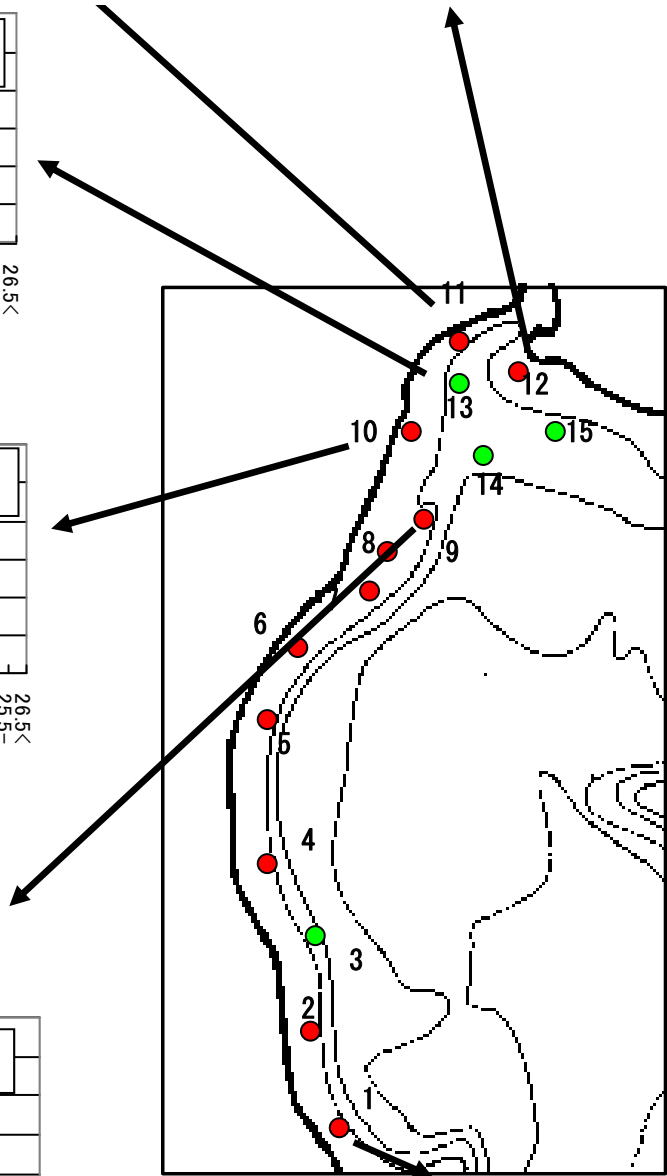
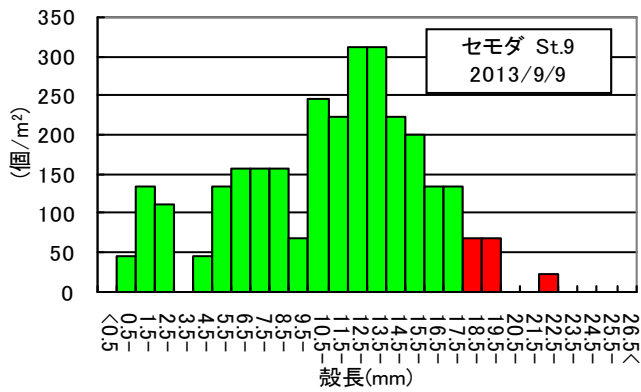
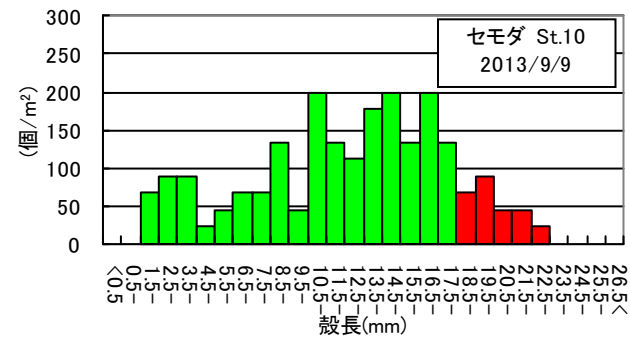
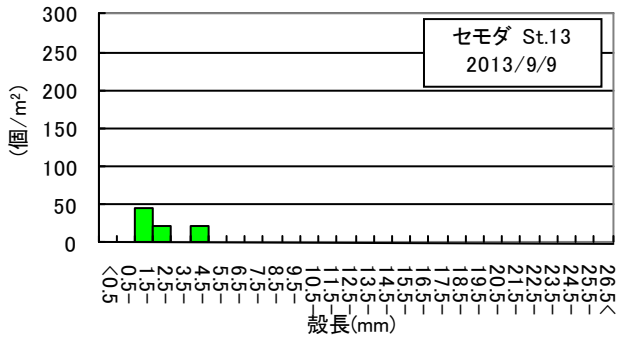
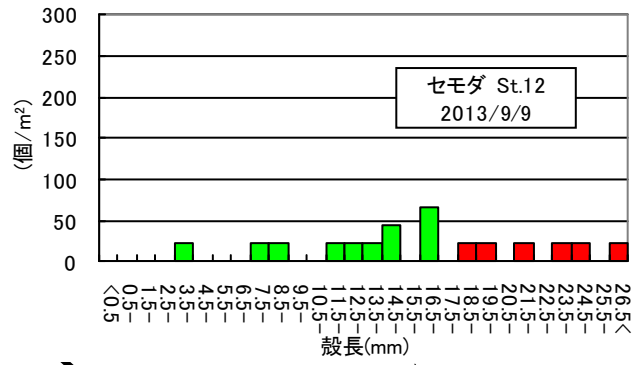
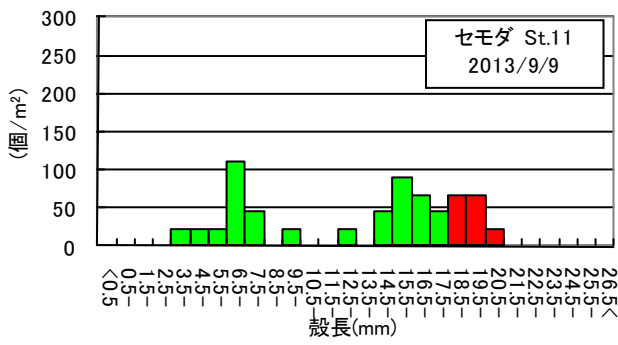


図 9 ヤマトジミ殻長別生息密度
小川原湖 セモダ地区-2
2013/9/9

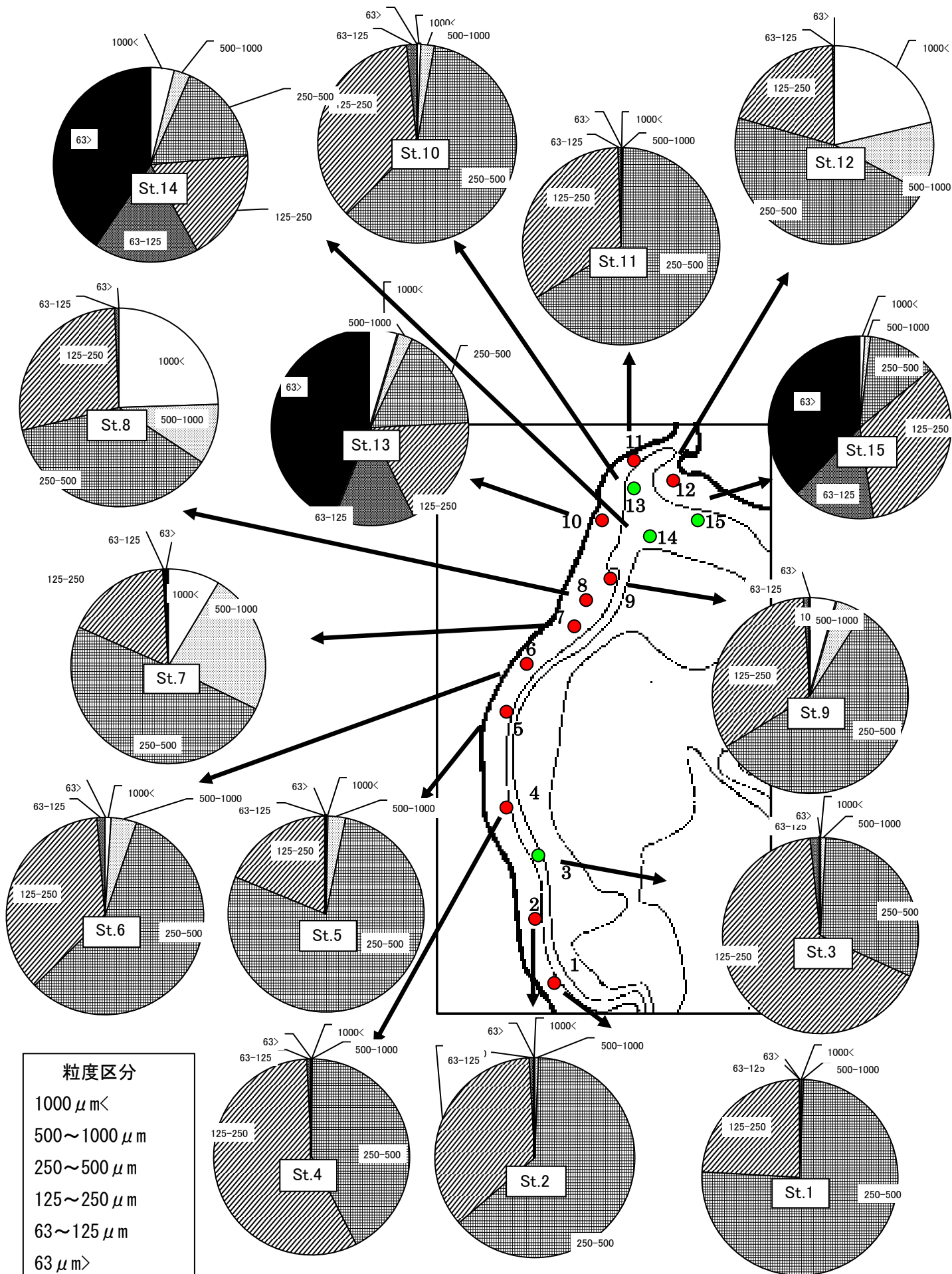


図 10 底質粒度組成
小川原湖 セモダ地区 2013/9/9

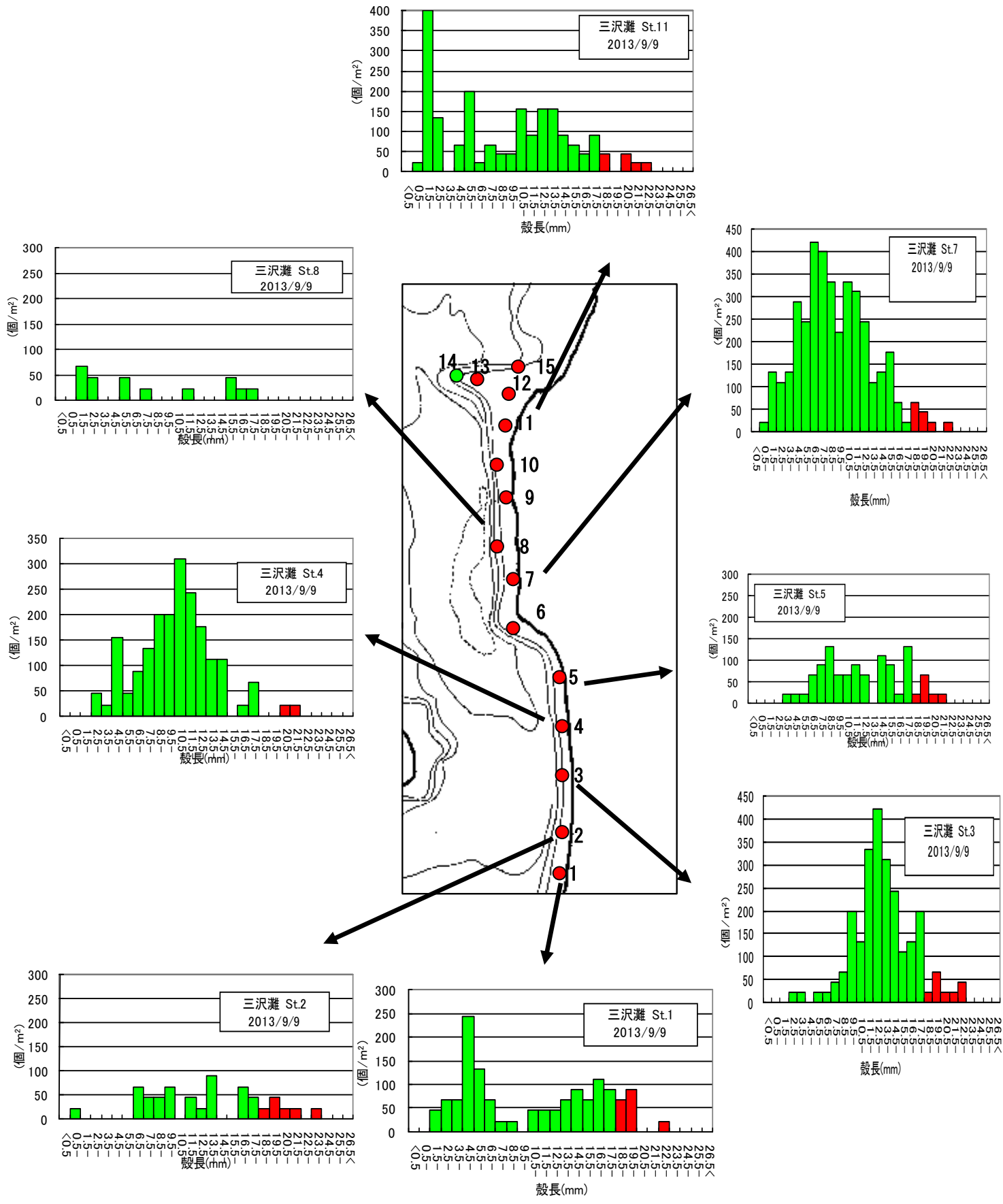


図 11 ヤマトシジミ殻長別生息密度
小川原湖 三沢灘地区-1 2013/9/9

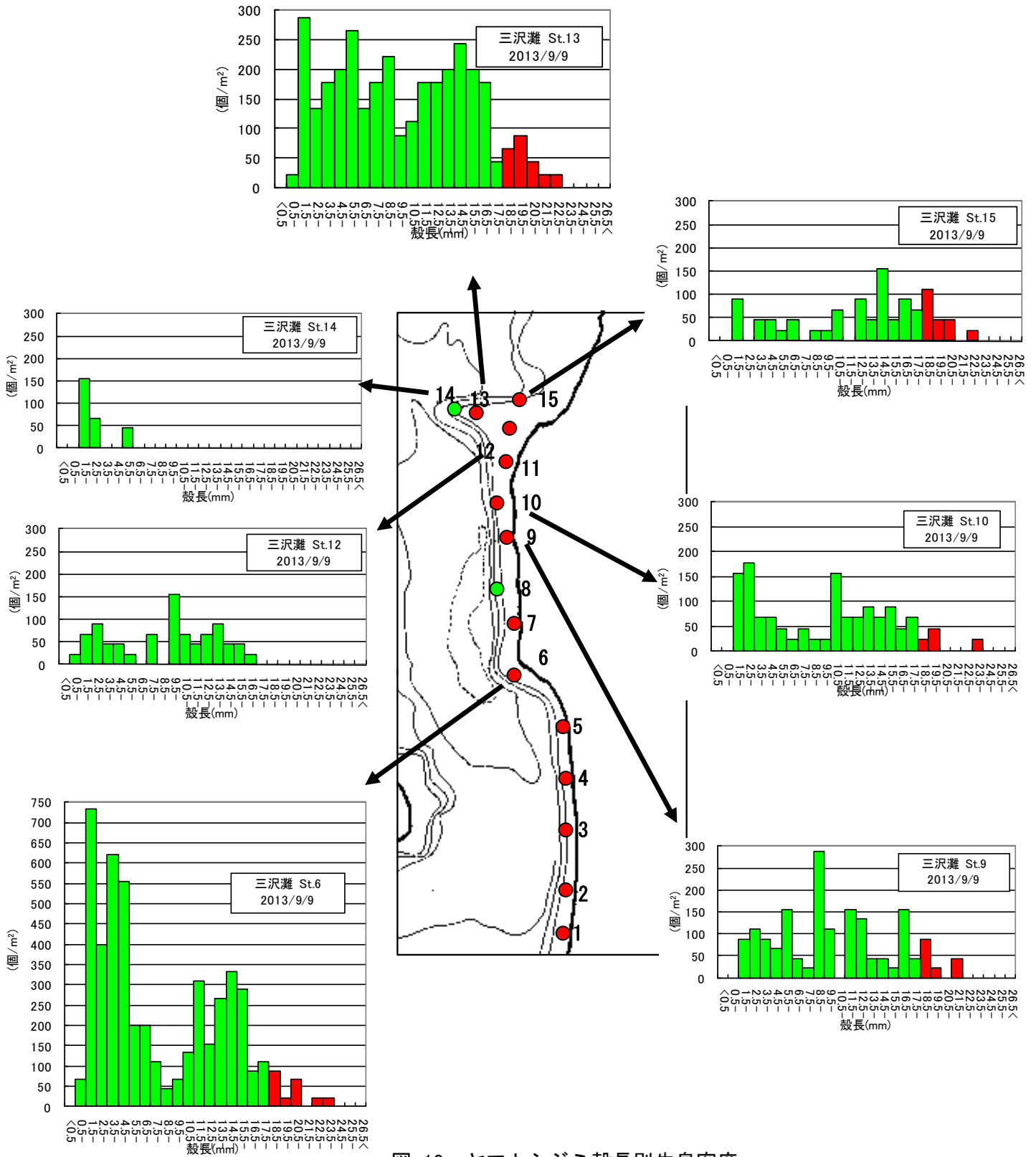


図 12 ヤマトシジミ殻長別生息密度
小川原湖 三沢灘地区-2 2013/9/9

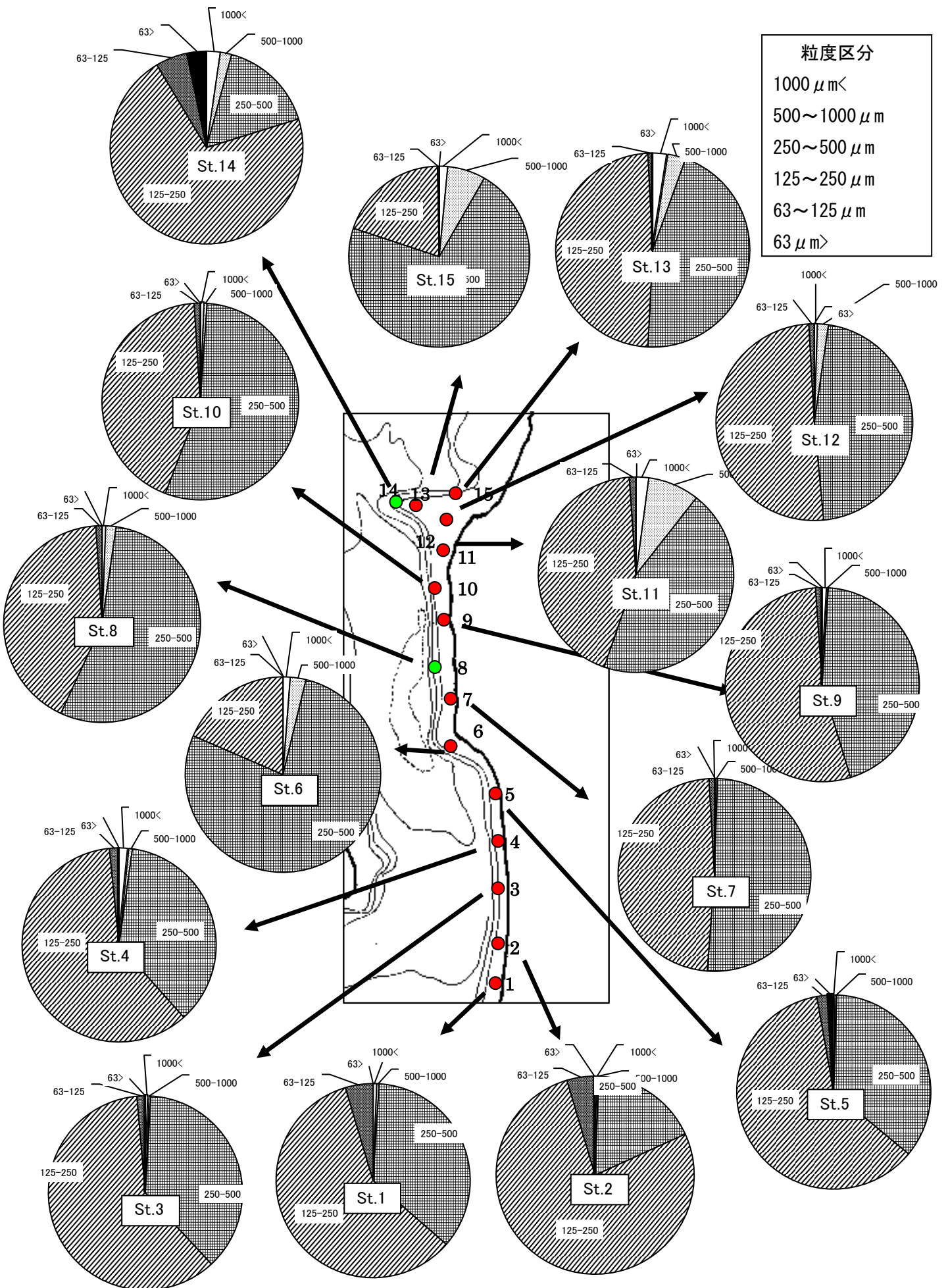


図 13 底質粒度組成
 小川原湖 三沢灘地区 2013/9/9

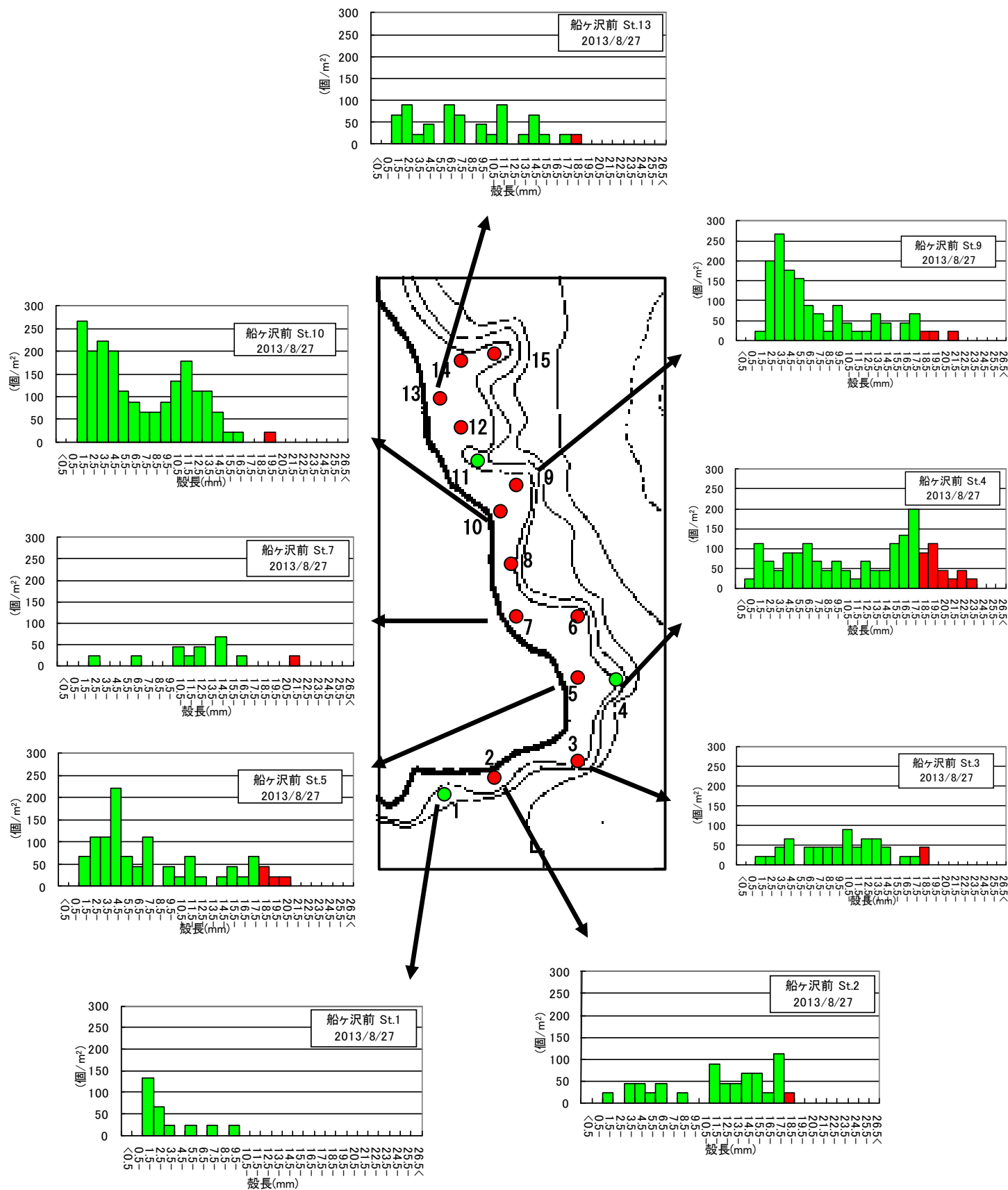


図 14 ヤマトシジミ殻長別生息密度
小川原湖 船ヶ沢前地区-1 2013/8/27

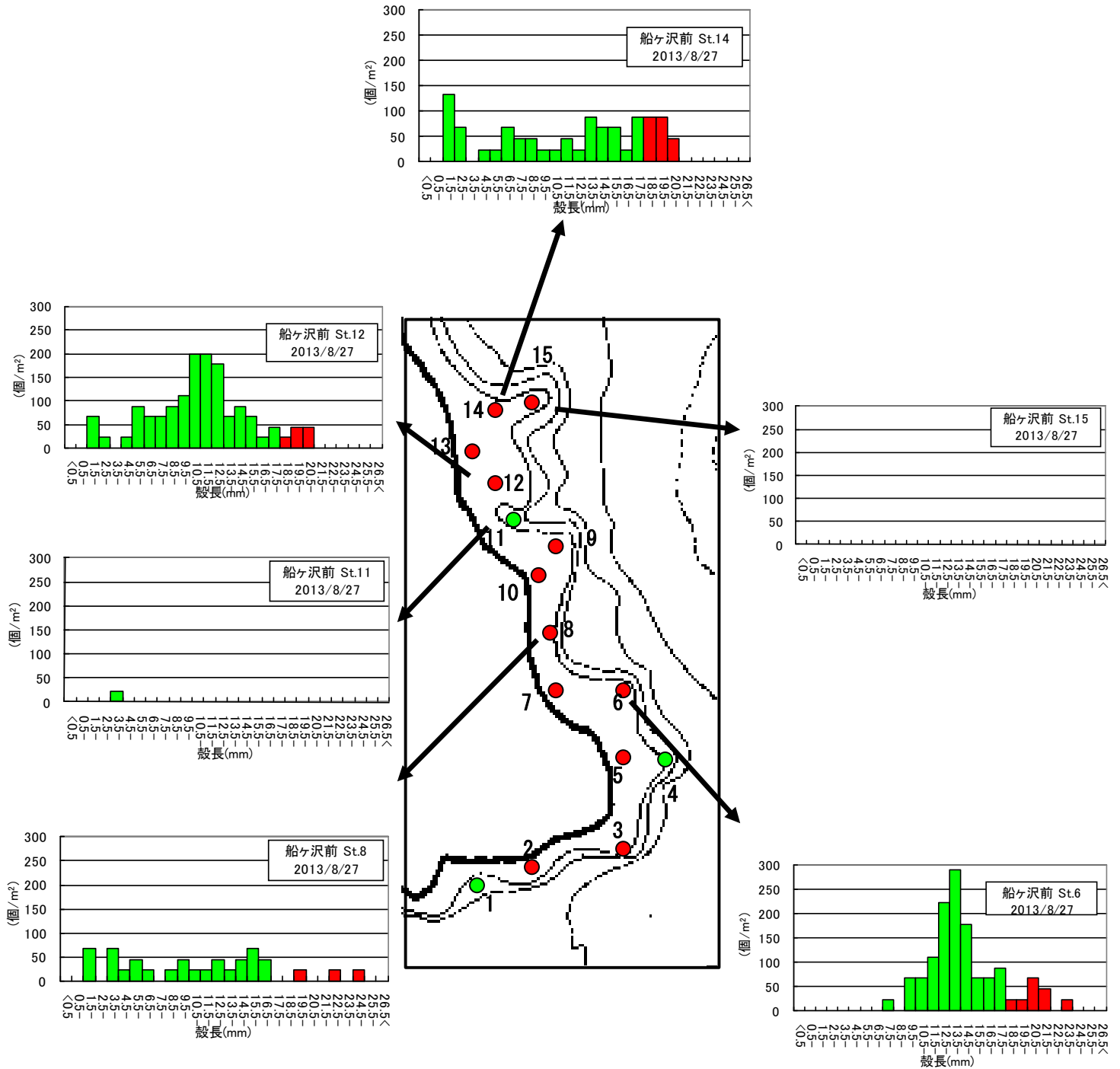
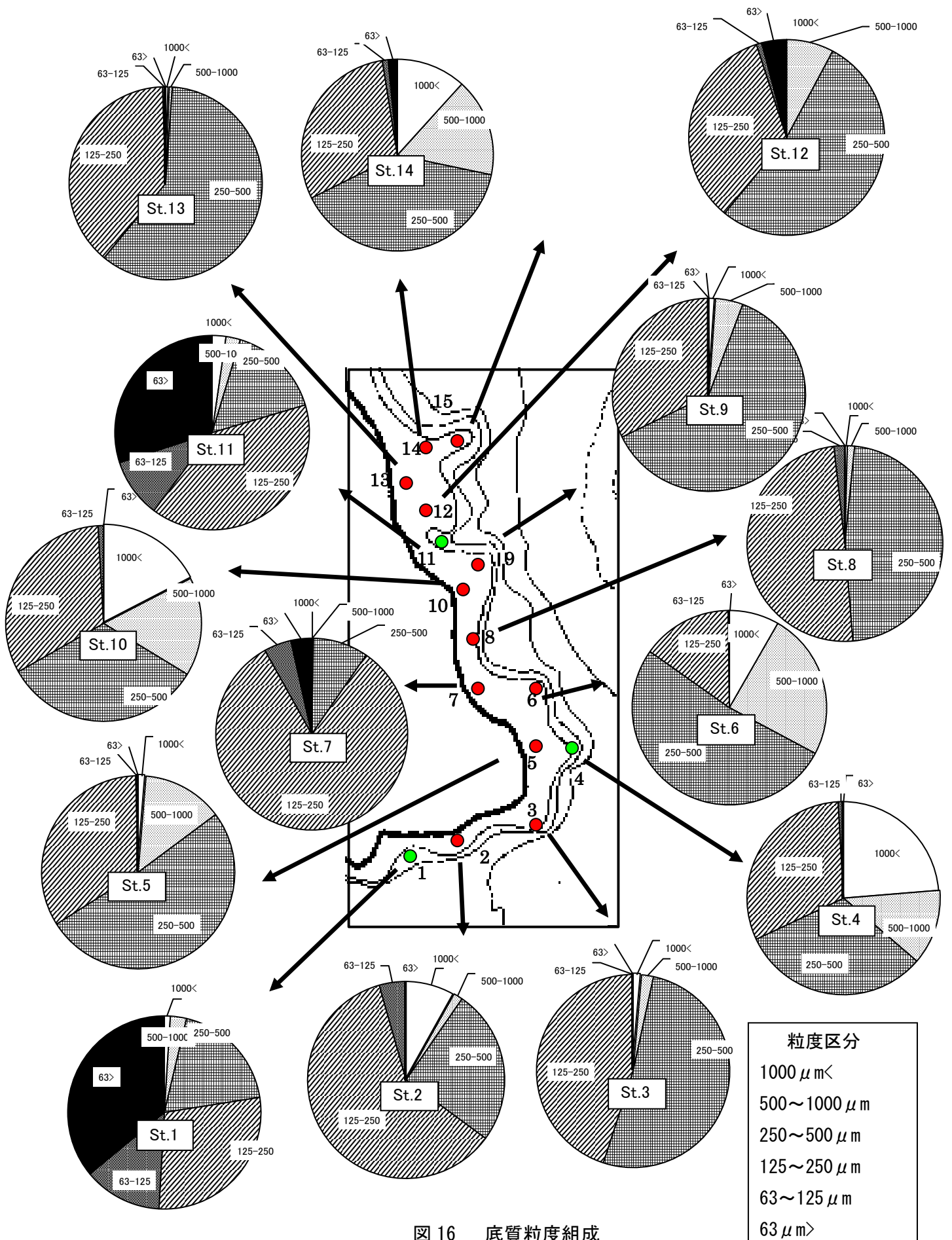


図 15 ヤマトシジミ殻長別生息密度
小川原湖 船ヶ沢前地区-2 2013/8/27



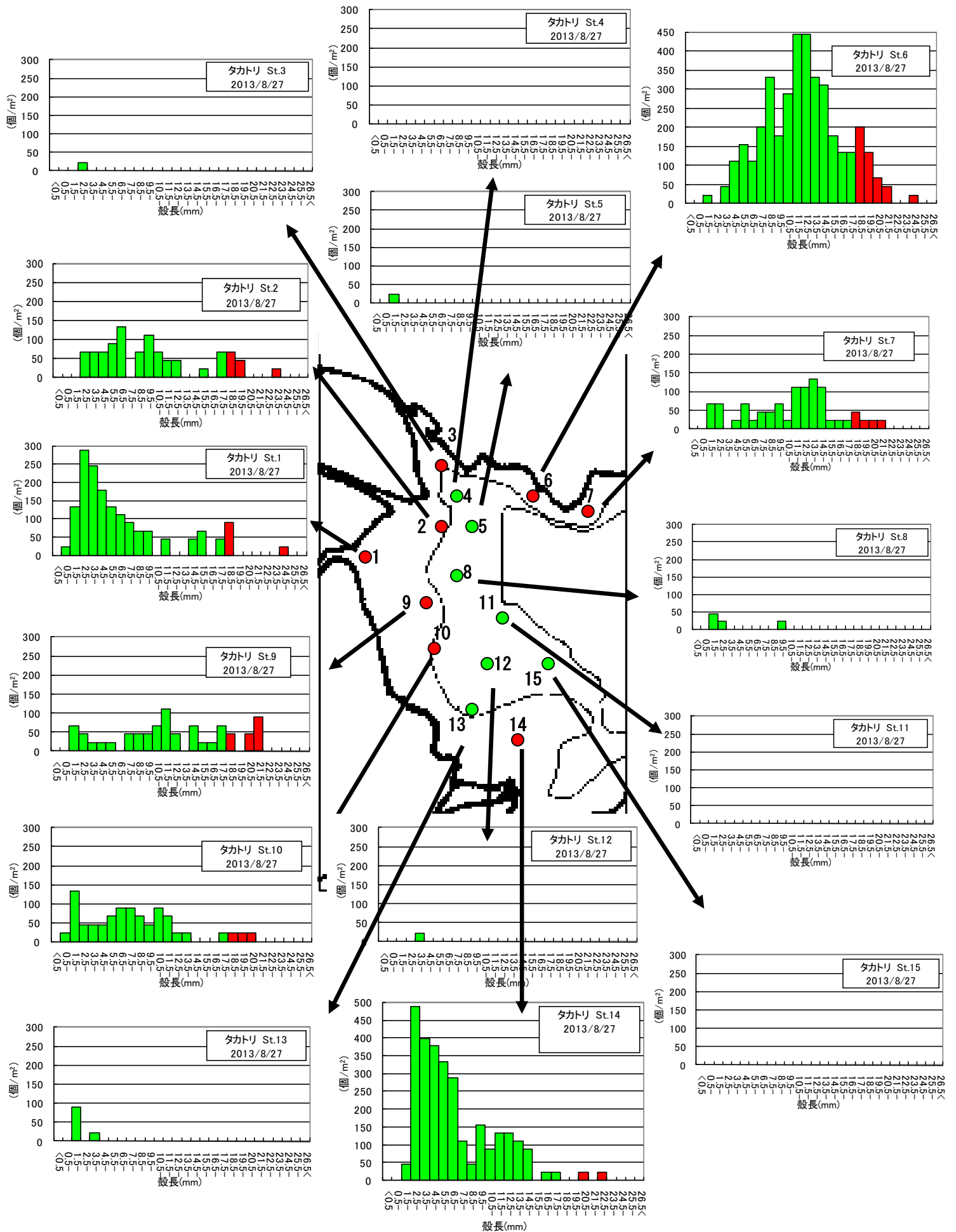


図 17 ヤマトシジミ殻長別生息密度
小川原湖 タカトリ地区 2013/8/27

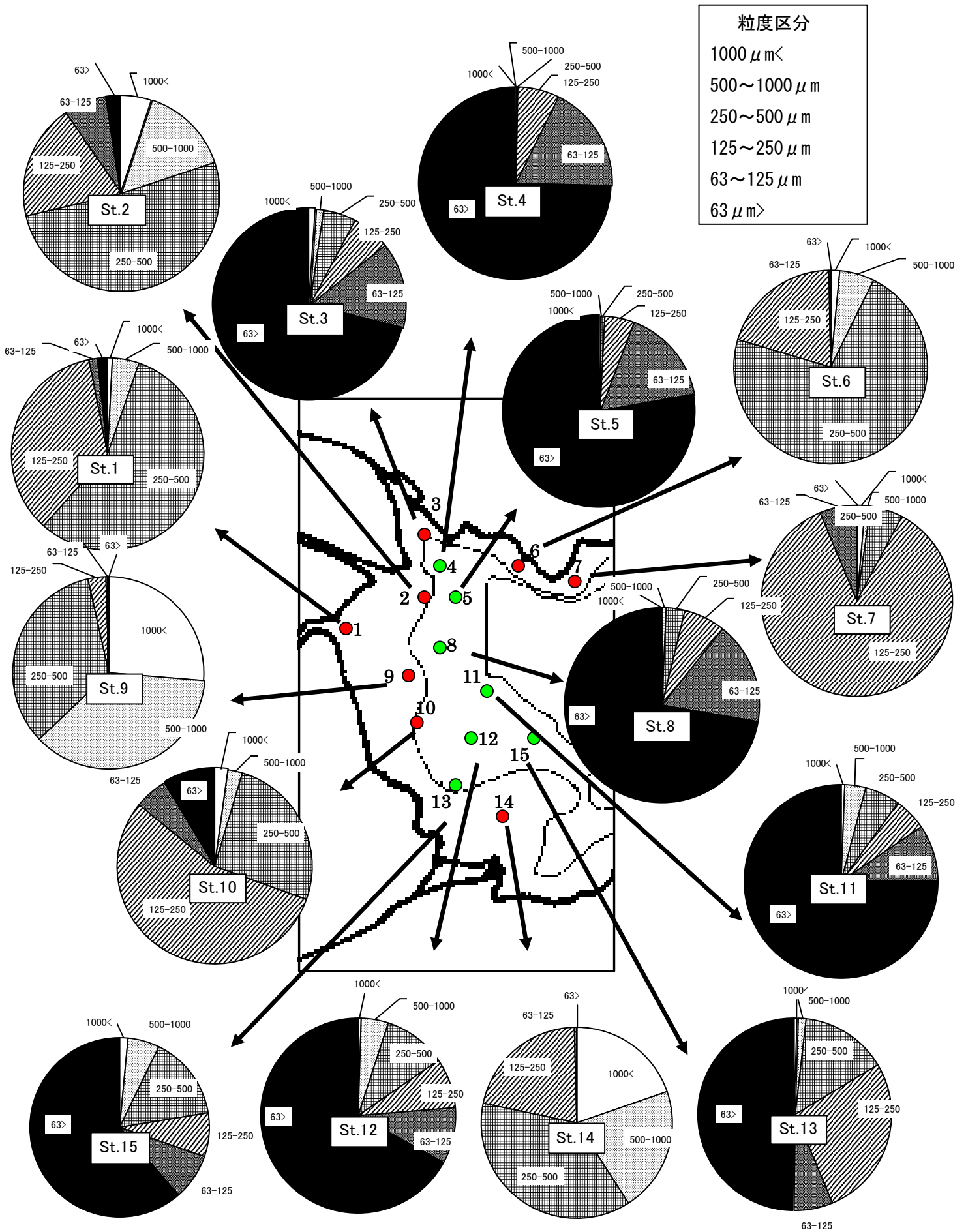


図 18 底質粒度組成
 小川原湖 タカトリ地区 2013/8/27

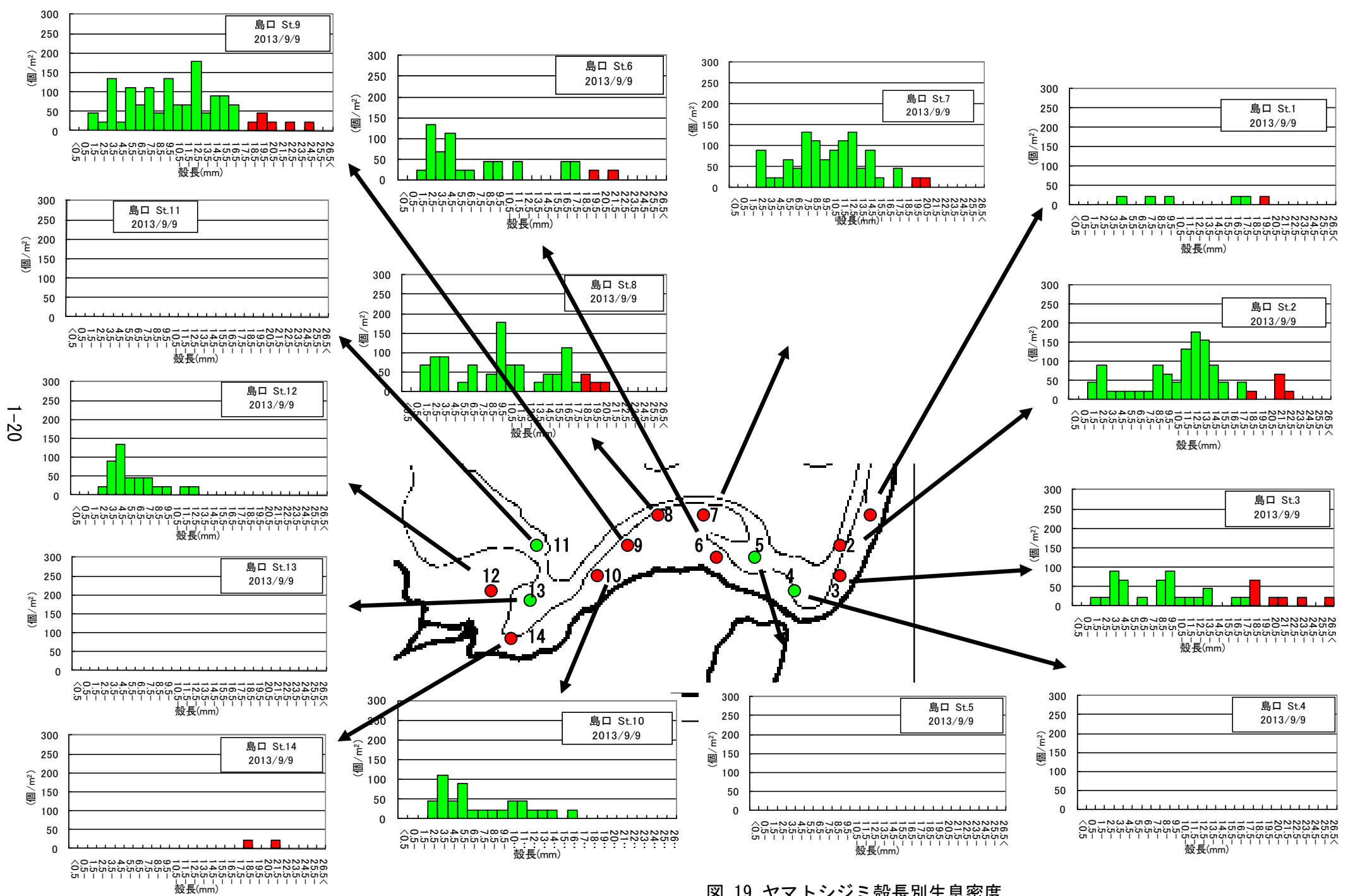


図 19 ヤマトシジミ殻長別生息密度
小川原湖 島口地区 2013/9/9

粒度区分

- 1000 μm <
- 500 ~ 1000 μm
- 250 ~ 500 μm
- 125 ~ 250 μm
- 63 ~ 125 μm
- 63 μm >

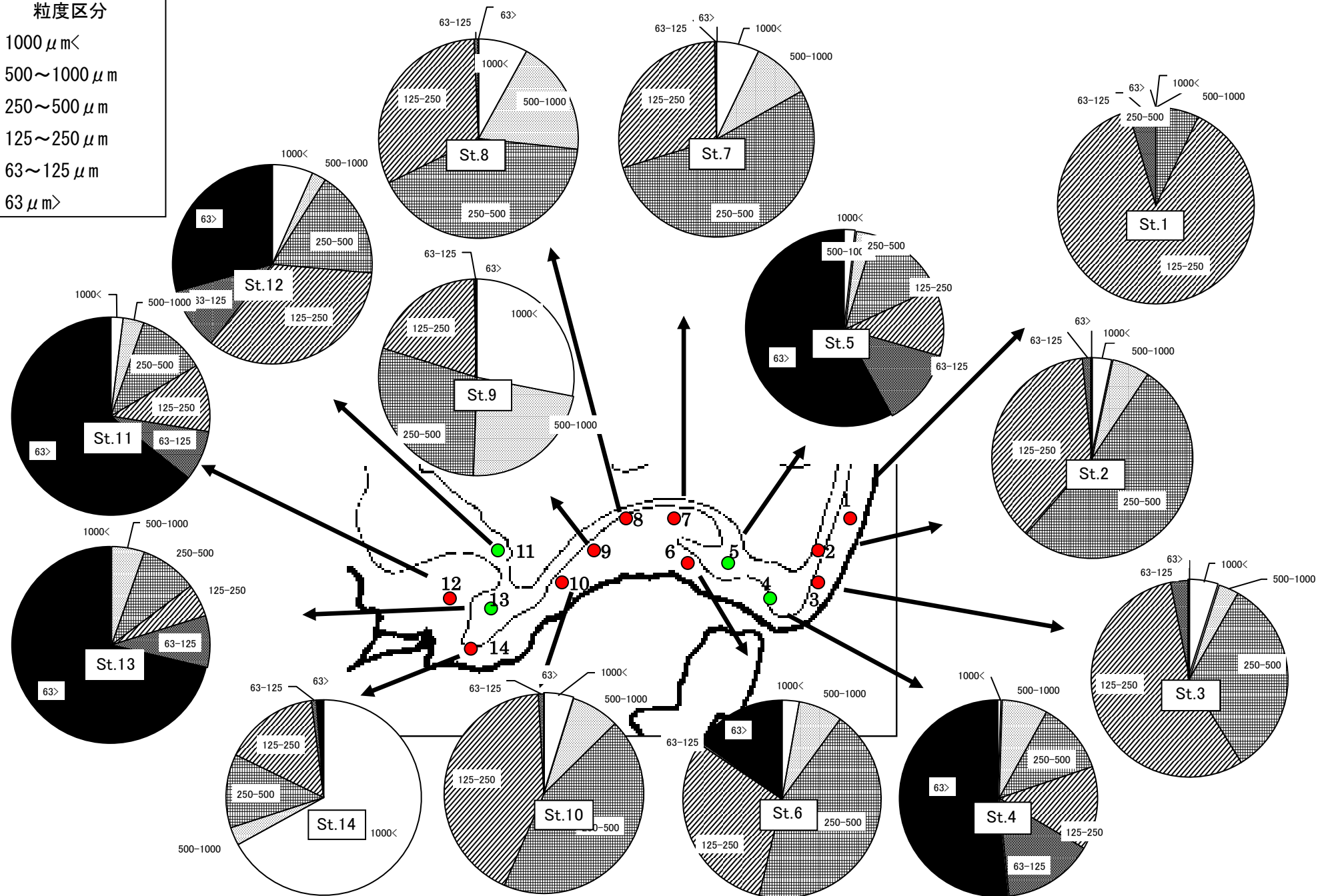


图 20 底質粒度組成 小川原湖 島口地区 2013/9/9

表 7 小川原湖の地点別底質分析結果(2013)

イカト 2013/9/9

St.	粒度区分(%)						乾泥率 (%)	IL (%)
	63μ m>	63-	125-	250-	500-	1000<		
1							73.7	0.9
2							72.0	1.4
3							72.2	0.9
4							73.4	0.7
5	0.0	0.5	39.2	53.4	4.9	2.0	73.0	0.6
6	0.0	0.3	43.3	53.8	2.2	0.4	72.6	0.6
7	0.0	0.7	57.9	40.6	0.4	0.4	71.5	1.0
8	0.0	0.3	44.4	52.2	2.6	0.5	74.8	0.7
9	0.0	0.4	22.5	72.0	4.6	0.5	74.8	0.6
10	0.0	2.1	63.9	31.7	1.4	0.9	71.5	1.1
11	0.0	0.7	69.4	26.2	2.1	1.6	73.3	0.7
12	0.0	0.5	40.9	35.2	9.6	13.8	75.6	0.9
13	0.5	0.4	36.8	57.7	2.2	2.4	74.1	0.8
14	0.0	0.6	56.5	31.4	7.1	4.4	75.4	0.8
15	0.4	1.7	49.3	45.2	2.1	1.3	67.7	1.8

船ヶ沢前 2013/8/27

St.	粒度区分(%)						乾泥率 (%)	IL (%)
	63μ m>	63-	125-	250-	500-	1000<		
1	36.0	13.1	28.4	18.8	2.7	1.0	27.5	12.0
2	0.0	4.4	60.5	25.5	1.5	8.1	77.8	0.9
3	0.0	0.2	44.8	51.6	2.0	1.4	76.7	0.5
4	0.0	0.9	31.1	31.7	12.6	23.7	78.8	0.9
5	0.0	0.4	33.6	51.2	13.5	1.3	77.2	0.5
6	0.0	0.2	15.0	52.0	24.5	8.3	79.0	0.6
7	3.5	4.6	82.3	9.3	0.2	0.1	67.2	2.1
8	0.0	1.8	49.5	47.1	1.2	0.4	75.7	0.9
9	0.0	0.1	32.1	62.1	4.6	1.1	78.4	0.7
10	0.0	0.9	32.3	33.1	16.3	17.4	83.2	1.0
11	33.1	12.2	25.7	16.4	11.6	1.0	30.3	13.2
12	1.0	0.8	36.1	48.9	8.0	5.2	78.6	0.6
13	0.0	0.4	39.8	59.0	0.5	0.3	77.1	0.5
14	1.0	1.0	24.9	40.0	17.5	15.6	81.1	0.8
15							78.5	1.0

セモダ 2013/9/9

St.	粒度区分(%)						乾泥率 (%)	IL (%)
	63μ m>	63-	125-	250-	500-	1000<		
1	0.0	0.1	24.0	75.3	0.3	0.3	75.8	0.6
2	0.0	0.9	35.4	63.1	0.6	0.0	72.0	1.3
3	0.0	1.7	66.5	30.9	0.9	0.0	71.7	1.0
4	0.0	0.8	56.7	42.4	0.0	0.1	74.5	0.8
5	0.0	0.2	18.6	78.0	2.9	0.3	74.3	0.9
6	0.0	1.3	36.1	57.4	4.2	1.0	75.8	1.0
7	0.7	0.2	17.5	49.4	23.6	8.6	78.9	0.9
8	0.0	0.7	28.0	37.0	9.8	24.5	78.0	1.2
9	0.0	1.1	32.6	57.3	4.6	4.4	74.4	0.9
10	0.0	1.7	35.8	59.7	2.2	0.6	75.0	0.9
11	0.0	0.5	33.2	66.0	0.1	0.2	75.6	0.8
12	0.0	0.3	20.3	46.6	11.5	21.3	78.1	1.2
13	43.9	13.3	18.6	17.2	2.4	4.6	32.0	30.0
14	40.5	17.4	18.6	16.9	2.7	3.9	32.1	24.3
15	37.9	14.5	33.5	12.2	1.0	0.9	37.7	13.1

タカトリ 2013/8/27

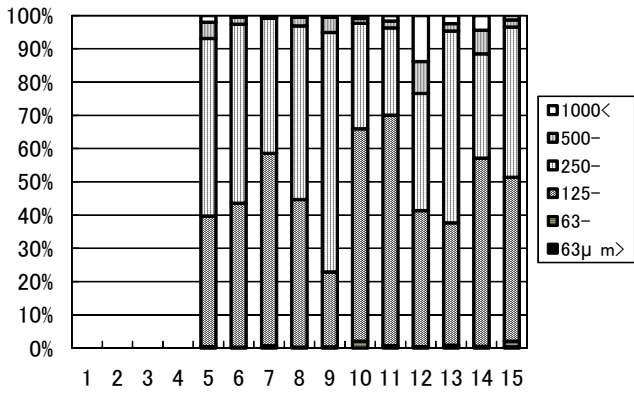
St.	粒度区分(%)						乾泥率 (%)	IL (%)
	63μ m>	63-	125-	250-	500-	1000<		
1	1.7	1.4	35.3	56.3	4.5	0.8	70.6	1.8
2	2.4	7.2	19.1	51.4	14.8	5.1	60.2	4.4
3	71.1	14.6	6.5	5.5	1.2	1.1	25.6	16.9
4	74.6	18.1	7.0	0.2	0.1	0.0	23.4	17.3
5	77.8	16.4	5.0	0.6	0.1	0.1	23.8	17.0
6	0.0	0.3	20.1	72.3	5.8	1.5	73.0	1.1
7	0.0	6.3	85.9	5.5	0.9	1.4	64.1	2.4
8	72.3	17.0	6.9	3.1	0.6	0.1	24.0	16.3
9	0.0	0.5	3.0	33.6	36.6	26.3	74.1	1.9
10	8.6	5.5	55.4	25.9	2.4	2.2	61.8	4.0
11	75.1	9.4	5.5	5.9	3.5	0.6	24.4	15.4
12	67.0	9.3	8.3	10.4	4.5	0.5	21.3	15.0
13	49.8	6.5	27.3	14.6	1.3	0.5	37.4	9.9
14	0.0	0.4	21.3	37.4	21.2	19.7	76.9	0.9
15	61.4	8.3	7.9	15.2	5.7	1.5	20.5	15.0

三沢灘 2013/9/9

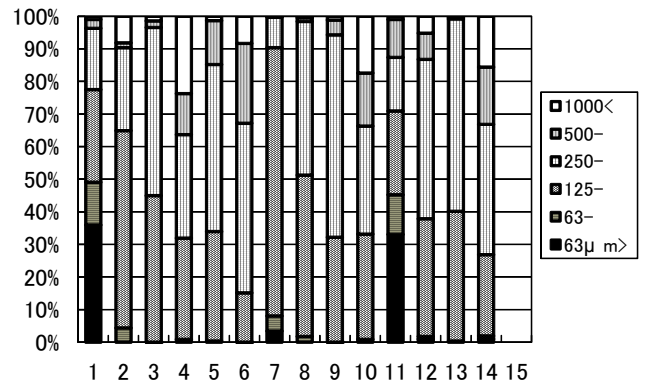
St.	粒度区分(%)						乾泥率 (%)	IL (%)
	63μ m>	63-	125-	250-	500-	1000<		
1	0.0	4.6	59.0	35.4	0.4	0.6	81.0	0.6
2	0.0	4.6	77.2	17.6	0.1	0.5	80.7	0.4
3	0.0	1.4	60.5	37.2	0.3	0.6	74.6	1.3
4	0.0	1.6	60.0	36.2	0.6	1.6	78.0	0.9
5	0.9	1.9	61.2	35.5	0.3	0.2	77.4	1.0
6	0.0	0.0	18.5	77.7	2.6	1.2	78.4	0.5
7	0.0	0.9	47.9	50.7	0.3	0.2	75.6	0.8
8	0.0	1.0	42.1	54.6	1.7	0.6	75.5	1.0
9	0.0	1.1	53.6	44.3	0.1	0.9	73.8	0.0
10	0.0	1.0	43.2	54.7	0.5	0.6	75.0	0.7
11	0.0	1.1	43.6	44.7	8.5	2.1	75.7	0.7
12	0.0	0.9	50.6	46.2	1.8	0.5	75.4	1.1
13	0.0	0.8	48.4	45.3	3.0	2.5	73.8	0.5
14	3.3	5.3	71.2	16.0	1.9	2.3	63.7	2.0
15								

島口 2013/9/9

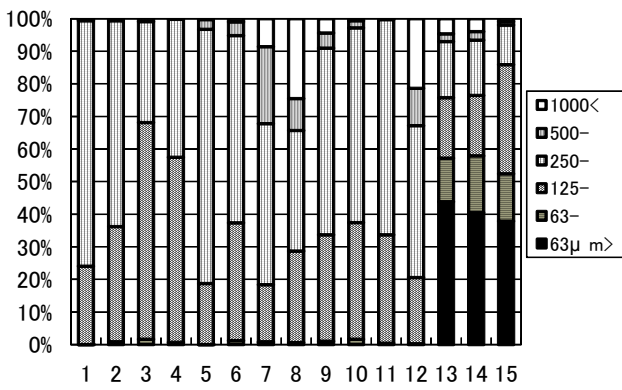
St.	粒度区分(%)						乾泥率 (%)	IL (%)
	63μ m>	63-	125-	250-	500-	1000<		
1	0.0	4.5	88.4	7.1	0.0	0.0	77.8	0.3
2	0.0	1.6	37.0	52.1	6.0	3.3	74.9	0.7
3	0.0	3.1	55.7	33.0	3.3	4.9	73.7	0.8
4	51.6	14.9	13.7	11.8	7.5	0.5	20.0	15.0
5	57.9	12.7	11.3	13.4	2.9	1.8	19.9	15.0
6	15.2	0.4	30.7	43.7	7.2	2.8	85.1	0.6
7	0.0	0.3	29.4	53.5	9.7	7.1	73.4	0.8
8	0.0	0.7	31.6	41.0	18.7	8.0	76.3	1.2
9	0.0	0.5	19.7	29.2	22.5	28.1	77.3	0.8
10	0.0	0.9	42.6	43.9	7.8	4.8	74.9	0.7
11	64.3	8.2	11.0	11.1	3.4	2.0	22.2	16.2
12	29.4	10.1	34.1	17.5	2.3	6.6	37.5	10.8
13	71.3	8.5	5.4	9.4	5.4	0.0	30.2	15.0
14	68.7	17.3	7.3	4.4	2.3	0.0	25.2	18.7
15								



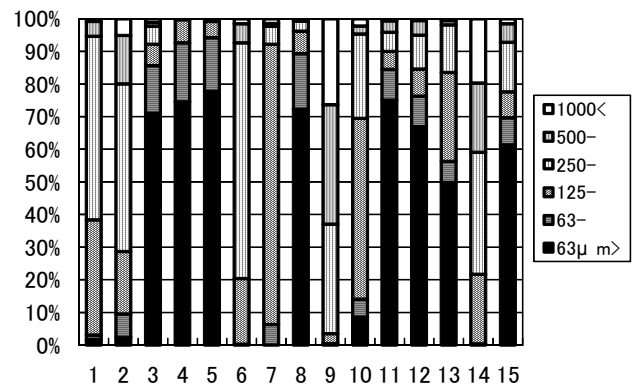
イカト粒度組成 (2013/8/27)



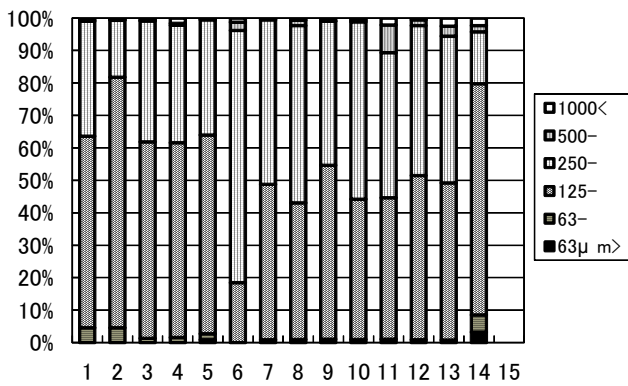
船ヶ沢前粒度組成 (2013/8/27)



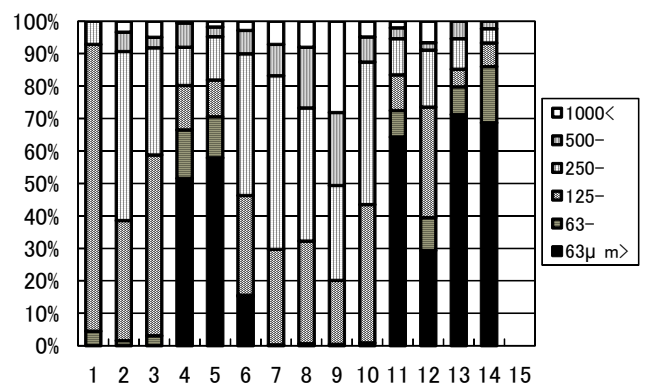
セモダ粒度組成 (2013/9/9)



夕カトリ粒度組成 (2013/8/27)



三沢灘粒度組成 (2013/9/9)



島口粒度組成 (2013/9/9)

図 21 小川原湖地点別粒度組成 (2013/8/27、9/9)

表 8 小川原湖ヤマトシジミ現存量調査地点 (緯度経度・水深)

2013/8/27,9/9

St.		水深(m)	水温(°C)	N	E	調査日							
イカト	1	1.0	26.6	40° 48' 58.1"	141° 21' 41.7"	8/27	船ヶ沢前	1	9.3	27.3	40° 44' 39.0"	141° 18' 50.4"	8/27
	2	0.8	28.2	40° 49' 15.3"	141° 21' 41.4"	8/27		2	1.0	27.6	40° 44' 49.6"	141° 19' 23.7"	8/27
	3	1.2	27.9	40° 49' 32.8"	141° 21' 38.8"	8/27		3	1.5	26.3	40° 44' 48.4"	141° 19' 56.3"	8/27
	4	0.5	27.1	40° 50' 00"	141° 22' 06.4"	8/27		4	6.4	26.2	40° 45' 16.3"	141° 20' 11.0"	8/27
	5	0.5	26.6	40° 50' 11.8"	141° 22' 08.4"	8/27		5	1.4	26.2	40° 45' 26.2"	141° 19' 49.5"	8/27
	6	0.5	26.0	40° 50' 14.0"	141° 21' 49.4"	8/27		6	3.8	26.2	40° 45' 40.0"	141° 19' 50.6"	8/27
	7	1.5	26.6	40° 50' 14.6"	141° 21' 09.6"	8/27		7	3.0	27.0	40° 45' 38.1"	141° 19' 27.6"	8/27
	8	1.6	26.8	40° 50' 12"	141° 20' 45.9"	8/27		8	1.7	27.1	40° 45' 56.4"	141° 19' 21.2"	8/27
	9	2.2	26.3	40° 50' 19.5"	141° 20' 19.5"	8/27		9	1.5	26.4	40° 46' 27.0"	141° 19' 28.2"	8/27
	10	8.8	27.7	40° 50' 03.4"	141° 20' 31.3"	8/27		10	1.0	27.6	40° 46' 20.8"	141° 19' 15.8"	8/27
	11	5.0	27.0	40° 49' 56.1"	141° 21' 04.6"	8/27		11	6.9	26.5	40° 46' 37.1"	141° 19' 03.9"	8/27
	12	2.3	26.3	40° 49' 54.8"	141° 21' 19.8"	8/27		12	3.8	26.3	40° 46' 50.1"	141° 19' 09.1"	8/27
	13	1.0	26.9	40° 50' 01.3"	141° 21' 41.8"	8/27		13	1.0	27.4	40° 46' 56.0"	141° 18' 53.0"	8/27
	14	3.3	26.9	40° 49' 19.6"	141° 21' 09.3"	8/27		14	3.4	26.2	40° 47' 09.8"	141° 18' 58.3"	8/27
	15	7.0	26.0	40° 48' 57.7"	141° 12' 20.8"	8/27		15		26.1			8/27
セモダ	1	1.0	23.8	40° 47' 46.3"	141° 18' 48.7"	9/9	タカトリ	1	1.4	25.1	40° 44' 22.0"	141° 16' 59.9"	8/27
	2	1.3	23.8	40° 49' 92.0"	141° 18' 23.6"	9/9		2	2.3	25.8	40° 44' 30.1"	141° 17' 30.7"	8/27
	3	8.0	23.3	40° 48' 04.3"	141° 18' 26.7"	9/9		3	3.5	26.1	40° 44' 53.0"	141° 17' 28.0"	8/27
	4	1.5	23.6	40° 48' 71.7"	141° 17' 95.6"	9/9		4	8.3	25.7	40° 44' 42.5"	141° 17' 41.3"	8/27
	5	1.4	23.4	40° 49' 15.8"	141° 17' 90.9"	9/9		5	9.0	25.8	40° 44' 32.9"	141° 17' 45.2"	8/27
	6	3.9	23.4	40° 49' 57.1"	141° 18' 30.6"	9/9		6	2.4	26.6	40° 44' 30.1"	141° 18' 06.1"	8/27
	7	3.5	23.6	40° 49' 76.6"	141° 18' 67.6"	9/9		7	2.1	26.4	40° 44' 33.9"	141° 18' 42.2"	8/27
	8	2.0	23.7	40° 49' 97.4"	141° 18' 67.5"	9/9		8	6.8	25.6	40° 44' 14.9"	141° 17' 33.0"	8/27
	9	4.9	21.8	40° 50' 05.3"	141° 18' 35.5"	9/9		9	2.4	26.0	40° 44' 09.7"	141° 17' 24.6"	8/27
	10	4.4	24.4	40° 50' 55.0"	141° 18' 99.4"	9/9		10	3.1	26.7	40° 43' 52.1"	141° 17' 14.4"	8/27
	11	1.0	25.0	40° 50' 92.5"	141° 19' 27.8"	9/9		11	9.0	25.7	40° 43' 59.7"	141° 17' 49.9"	8/27
	12	1.0	25.7	40° 50' 77.3"	141° 19' 48.4"	9/9		12	8.0	25.7	40° 43' 44.5"	141° 17' 45.0"	8/27
	13	9.5	23.3	40° 50' 67.6"	141° 19' 23.9"	9/9		13	6.0	25.9	40° 43' 29.7"	141° 17' 41.1"	8/27
	14	10.0	24.7	40° 50' 49.5"	141° 19' 38.5"	9/9		14	1.5	27.2	40° 43' 19.8"	141° 17' 59.7"	8/27
	15	10.4	23.9	40° 50' 55.2"	141° 19' 67.4"	9/9		15	9.5	25.7	40° 43' 42.5"	141° 18' 16.6"	8/27
三沢灘	1	27.3	22.8	40° 44' 03.0"	141° 21' 32.7"	9/9	島口	1	1.2	23.8	40° 43' 49.4"	141° 21' 30.2"	9/9
	2	2.8	22.4	40° 44' 33.0"	141° 21' 36.2"	9/9		2	3.4	23.7	40° 43' 40.3"	141° 21' 22.3"	9/9
	3	4.5	22.3	40° 45' 08.7"	141° 21' 36.8"	9/9		3	2.6	23.9	40° 43' 21.9"	141° 21' 15.1"	9/9
	4	3.0	22.1	40° 45' 35.1"	141° 21' 32.1"	9/9		4	8.5	23.0	40° 43' 15.8"	141° 20' 56.6"	9/9
	5	5.4	22.1	40° 46' 03.4"	141° 21' 28.8"	9/9		5	8.0	22.9	40° 43' 31.5"	141° 20' 34.1"	9/9
	6	2.6	22.6	40° 46' 26.4"	141° 20' 50.1"	9/9		6	2.6	23.1	40° 43' 31.8"	141° 20' 14.6"	9/9
	7	3.3	23.2	40° 46' 59.5"	141° 20' 53.2"	9/9		7	2.6	22.9	40° 43' 51.2"	141° 20' 01.0"	9/9
	8	1.3	23.0	40° 47' 17.8"	141° 20' 59.1"	9/9		8	3.5	22.9	40° 43' 45.6"	141° 19' 37.0"	9/9
	9	3.3	22.8	40° 47' 36.9"	141° 20' 50.8"	9/9		9	2.5	23.2	40° 43' 30.2"	141° 19' 19.4"	9/9
	10	1.3	22.7	40° 48' 05.0"	141° 20' 55.7"	9/9		10	4.2	23.1	40° 43' 20.3"	141° 19' 00.7"	9/9
	11	6.3	23.0	40° 48' 26.3"	141° 20' 45.2"	9/9		11	8.6	22.8	40° 43' 33.2"	141° 18' 33.7"	9/9
	12	2.0	22.9	40° 48' 39.9"	141° 21' 11.1"	9/9		12	4.7	23.0	40° 43' 18.3"	141° 18' 14.6"	9/9
	13	4.8	22.4	40° 48' 44.0"	141° 20' 24.4"	9/9		13	7.6	22.6	40° 43' 18.0"	141° 18' 32.9"	9/9
	14	10.3	22.4	40° 48' 50.9"	141° 20' 18.6"	9/9		14	4.3	22.9	40° 42' 56.8"	141° 18' 16.9"	9/9
	15	3.3	22.6	40° 48' 51.7"	141° 21' 03.9"	9/9							

表 9-1 小川原湖ヤマトシジミ現存量調査測定結果(イカト)

2013年8月27日

St. 1		St. 2		St. 3		St. 4		St. 5		St. 6		St. 7	
殻長 (mm)	重量(g)	殻長 (mm)	重量(g)	殻長 (mm)	重量(g)	殻長 (mm)	重量(g)	殻長 (mm)	重量(g)	殻長 (mm)	重量(g)	殻長 (mm)	重量(g)
1	6.1	1	18.2	1	21.3	51	9.4	101	2.7	1	23.2	51	7.8
2	4.2	2	18.8	2	21.0	52	10.4	102	3.2	2	22.2	52	9.9
3	2.8	3	19.0	3	21.0	53	9.8	103	3.0	3	20.2	53	9.9
4	4.3	4	18.4	4	19.3	54	10.2	104	2.4	4	22.0	54	9.7
5	3.2	5	18.3	5	16.4	55	12.6	105	2.8	5	22.1	55	17.2
6		6	17.4	6	16.8	56	9.3	106	1.8	6	18.1	56	12.2
7		7	16.4	7	15.6	57	8.7	107	2.0	7	17.9	57	10.0
8		8	16.7	8	11.0	58	6.3	108		8	22.1	58	12.3
9		9	16.7	9	17.4	59	6.5	109		9	19.3	59	9.3
10		10	17.6	10	13.1	60	13.6	110		10	22.0	60	7.9
11		11	14.2	11	11.3	61	10.0	111		11	17.6	61	6.6
12		12	17.1	12	13.7	62	13.4	112		12	19.3	62	9.4
13		13	16.2	13	14.0	63	13.8	113		13	20.1	63	13.5
14		14	15.6	14	10.3	64	12.9	114		14	18.0	64	14.0
15		15	12.8	15	16.4	65	13.5	115		15	16.4	65	10.8
16		16	13.8	16	15.4	66	15.5	116		16	18.3	66	8.2
17		17	16.8	17	14.5	67	12.5	117		17	15.2	67	13.5
18		18	15.4	18	13.7	68	10.2	118		18	17.5	68	8.3
19		19	16.1	19	12.2	69	9.8	119		19	15.3	69	10.4
20		20	14.2	20	13.0	70	8.8	120		20	13.4	70	12.8
21		21	17.5	21	14.2	71	8.2	121		21	21.9	71	13.1
22		22	16.7	22	12.6	72	8.1	122		22	16.4	72	8.4
23		23	13.4	23	15.3	73	9.0	123		23	16.3	73	5.7
24		24	10.8	24	14.5	74	12.6	124		24	16.8	74	5.9
25		25	10.1	25	17.4	75	10.4	125		25	19.8	75	4.5
26		26	11.3	26	14.0	76	8.1	126		26	18.4	76	7.0
27		27	11.4	27	13.5	77	7.9	127		27	16.4	77	9.4
28		28	8.4	28	16.6	78	8.4	128		28	14.1	78	5.3
29		29	11.4	29	11.2	79	9.0	129		29	14.3	79	6.2
30		30	9.3	30	14.3	80	6.3	130		30	14.3	80	8.1
31		31	9.3	31	13.9	81	6.7	131		31	18.7	81	6.6
32		32	10.0	32	11.9	82	4.8	132		32	16.6	82	5.2
33		33	7.4	33	12.4	83	4.4	133		33	14.5	83	7.3
34		34	7.3	34	14.7	84	5.2	134		34	14.9	84	4.8
35		35	8.3	35	15.1	85	8.0	135		35	12.2	85	16.9
36		36	4.5	36	13.6	86	4.3	136		36	16.2	86	4.9
37		37	6.7	37	14.2	87	4.0	137		37	15.3	87	4.0
38		38	3.5	38	17.5	88	3.8	138		38	16.3	88	4.6
39		39	3.0	39	13.5	89	3.6	139		39	17.2	89	4.5
40		40	2.1	40	13.8	90	3.6	140		40	21.7	90	3.6
41		41	2.1	41	15.0	91	3.3	141		41	18.8	91	3.6
42		42	1.7	42	20.3	92	3.4	142		42	15.4	92	4.0
43		43	2.5	43	17.7	93	3.0	143		43	17.1	93	4.0
44		44	2.8	44	13.0	94	2.0	144		44	10.8	94	3.7
45		45	1.7	45	15.0	95	2.8	145		45	8.9	95	3.3
46		46	2.2	46	11.4	96	2.9	146		46	14.9	96	2.9
47		47		47	9.7	97	3.0	147		47	17.4	97	2.9
48		48		48	8.7	98	1.8	148		48	15.1	98	2.7
49		49		49	11.2	99	1.7	149		49	11.7	99	3.0
50		50		50	9.3	100	1.4	150		50	9.3	100	1.8
殻長 18.5 未満	0.13	殻長 18.5 未満	34.87	殻長 18.5 未満	55.14	殻長 18.5 未満	20.39	殻長 18.5 未満	35.99	殻長 18.5 未満	53.30	殻長 18.5 未満	36.49
殻長 18.5 以上	0.00	殻長 18.5 以上	4.35	殻長 18.5 以上	13.91	殻長 18.5 以上	8.27	殻長 18.5 以上	7.46	殻長 18.5 以上	44.55	殻長 18.5 以上	6.00
合計	0.13	合計	39.22	合計	69.05	合計	28.66	合計	43.45	合計	97.85	合計	42.49

表 9-2 小川原湖ヤマトシジミ現存量調査測定結果(イカト)
2013年8月27日

St.	8		St.	9		St.	10		St.	11		St.	12		St.	13	
	殻長 (mm)	重量 (g)		殻長 (mm)	重量 (g)		殻長 (mm)	重量 (g)		殻長 (mm)	重量 (g)		殻長 (mm)	重量 (g)		殻長 (mm)	重量 (g)
1	19.4		1	16.8		1	9.5		1	22.8		1	17.7		1	25.2	
2	20.0		2	16.4		2	6.5		2	22.5		2	14.9		2	21.1	
3	16.2		3	15.5		3	5.9		3	21.3		3	13.7		3	21.0	
4	20.7		4	16.0		4	4.9		4	22.8		4	12.9		4	21.0	
5	17.9		5	16.9		5	18.4		5	16.2		5	13.0		5	17.7	
6	16.7		6	15.5		6	3.7		6	21.0		6	11.5		6	22.0	
7	13.8		7	16.2		7	3.3		7	18.9		7	5.0		7	16.6	
8	19.5		8	16.0		8	3.4		8	15.9		8	11.3		8	17.1	
9	17.8		9	11.9		9	3.3		9	18.2		9	10.1		9	18.3	
10	20.4		10	18.6		10	3.3		10	18.0		10	11.5		10	16.0	
11	18.0		11	18.2		11	2.6		11	20.1		11	11.6		11	17.4	
12	14.9		12	18.0		12	2.3		12	17.1		12	16.0		12	17.1	
13	19.3		13	17.4		13	2.4		13	17.3		13	11.6		13	17.0	
14	15.7		14	17.1		14	1.6		14	13.7		14	10.6		14	15.9	
15	17.6		15	14.6		15	1.7		15	13.7		15	13.2		15	13.3	
16	16.0		16	16.6		16	1.5		16	16.1		16	11.5		16	19.7	
17	14.8		17	16.9		17	1.6		17	16.7		17	11.9		17	18.5	
18	15.8		18	17.7		18	1.4		18	19.2		18	10.9		18	21.0	
19	12.2		19	16.4		19	2.1		19	17.5		19	11.3		19	17.6	
20	14.0		20	15.7		20	1.5		20	13.2		20	10.9		20	19.0	
21	9.1		21	16.7		21	2.2		21	11.8		21	12.2		21	20.0	
22	11.7		22	15.0		22	2.2		22	11.8		22	10.0		22	18.0	
23	15.1		23	18.1		23			23	16.4		23	7.8		23	16.2	
24	13.1		24	13.8		24	1.5		24	14.3		24	8.0		24	19.4	
25	11.3		25	14.7		25	2.2		25	13.1		25	10.6		25	20.1	
26	15.7		26	14.2		26	1.7		26	18.1		26	11.6		26	21.4	
27	10.3		27	13.3		27	1.9		27	20.9		27	10.5		27	19.6	
28	11.3		28	16.2		28			28	18.7		28	11.8		28	17.9	
29	13.5		29	12.2		29			29	20.4		29	10.2		29	17.7	
30	11.0		30	13.2		30			30	16.9		30	7.7		30	18.3	
31	12.7		31	12.2		31			31	14.2		31	9.5		31	15.6	
32	15.4		32	11.2		32			32	11.3		32	6.9		32	16.1	
33	10.2		33	12.0		33			33	19.3		33	7.2		33	17.1	
34	8.4		34	14.0		34			34	14.0		34	8.7		34	16.8	
35	6.9		35	18.1		35			35	19.4		35	8.3		35	20.1	
36	5.7		36	10.3		36			36	18.4		36	7.7		36	18.7	
37	8.0		37	15.2		37			37	14.1		37	6.3		37	16.7	
38	8.8		38	14.9		38			38	13.5		38	6.0		38	15.4	
39	6.8		39	12.5		39			39	18.1		39	6.1		39	11.8	
40	6.2		40	12.3		40			40	17.0		40	5.8		40	16.8	
41	6.3		41	10.1		41			41	20.1		41	4.7		41	15.6	
42	6.3		42	11.4		42			42	18.3		42	5.6		42	14.7	
43	5.6		43	10.0		43			43	19.5		43	5.0		43	16.2	
44	4.6		44	7.8		44			44	15.6		44	6.0		44	12.0	
45	5.2		45	8.0		45			45	21.7		45	6.4		45	17.2	
46	4.0		46	9.0		46			46	16.1		46	4.9		46	15.3	
47	3.5		47	8.2		47			47	16.8		47	4.9		47	14.4	
48	3.1		48	9.0		48			48	17.3		48	4.1		48	17.4	
49	4.0		49	8.7		49			49	18.6		49	4.6		49	10.2	
50	3.6		50	10.0		50			50	19.9		50	4.6		50	13.1	
殻長	重量(g)		殻長	重量(g)		殻長	重量(g)		殻長	重量(g)		殻長	重量(g)		殻長	重量(g)	
18.5未満	29.32		18.5未満	47.40		18.5未満	2.61		18.5未満	90.35		18.5未満	20.41		18.5未満	99.28	
18.5以上	16.19		18.5以上	4.60		18.5以上	0.00		18.5以上	64.40		18.5以上	0.00		18.5以上	44.21	
合計	45.51		合計	52.00		合計	2.61		合計	154.75		合計	20.41		合計	143.49	

表 9-3 小川原湖ヤマトシジミ現存量調査測定結果(イカト)
2013年8月27日

St. 14		St. 15							
	殻長 (mm)		殻長 (mm)		殻長 (mm)		殻長 (mm)		殻長 (mm)
201	1.7	1	17.1	1	23.3	51	13.3	101	5.0
202	3.0	2	20.8	2	19.7	52	12.9	102	4.4
203	1.5	3	17.8	3	20.1	53	10.7	103	3.6
204	2.0	4	22.7	4	21.8	54	12.3	104	3.9
205	2.0	5	17.0	5	18.0	55	11.2	105	3.2
206	2.1	6	18.3	6	17.5	56	12.2	106	3.0
207	1.5	7	18.3	7	17.9	57	14.5	107	3.6
208	1.5	8	16.6	8	16.0	58	11.0	108	4.4
209	1.6	9	15.1	9	16.6	59	9.7	109	3.8
210	1.6	10	12.1	10	16.2	60	11.4	110	2.8
211	1.5	11	13.8	11	16.7	61	10.1	111	3.6
212	1.6	12	14.6	12	14.5	62	10.2	112	3.1
213	1.6	13	12.2	13	16.7	63	9.2	113	3.6
214	2.3	14	10.3	14	14.8	64	8.9	114	2.6
215	1.3	15	8.8	15	15.9	65	10.2	115	2.8
216	1.3	16	12.4	16	18.5	66	8.1	116	1.8
217	1.3	17	15.0	17	14.8	67	9.0	117	2.0
218	1.8	18	13.2	18	15.1	68	10.0	118	2.2
219	1.6	19	10.7	19	14.1	69	11.1	119	2.2
220	1.9	20	8.6	20	17.3	70	9.0	120	2.5
221		21	8.9	21	14.1	71	9.6	121	1.5
222		22	9.8	22	13.7	72	8.9	122	1.4
223		23	10.5	23	15.4	73	9.3	123	2.2
224		24	11.2	24	15.1	74	9.1	124	
225		25	10.0	25	14.4	75	8.6	125	
226		26	7.4	26	13.7	76	9.2	126	
227		27	10.2	27	14.7	77	8.8	127	
228		28	8.6	28	13.1	78	8.9	128	
229		29	9.3	29	14.9	79	6.7	129	
230		30	7.9	30	13.6	80	8.7	130	
231		31	7.0	31	14.2	81	6.2	131	
232		32	6.7	32	15.2	82	9.4	132	
233		33	5.9	33	12.6	83	6.9	133	
234		34	5.6	34	14.0	84	8.1	134	
235		35	4.6	35	14.3	85	8.7	135	
236		36	5.4	36	13.6	86	7.5	136	
237		37	5.2	37	13.7	87	6.5	137	
238		38	4.1	38	12.1	88	5.8	138	
239		39	4.5	39	13.7	89	8.6	139	
240		40	3.8	40	15.0	90	6.7	140	
241		41	3.5	41	11.9	91	6.1	141	
242		42	3.5	42	12.3	92	7.9	142	
243		43	2.8	43	13.3	93	8.5	143	
244		44	1.7	44	12.1	94	7.7	144	
245		45	2.0	45	12.1	95	7.4	145	
246		46	2.0	46	13.8	96	6.9	146	
247		47	2.6	47	13.4	97	5.8	147	
248		48	1.9	48	11.9	98	6.6	148	
249		49		49	12.4	99	6.0	149	
250		50		50	12.3	100	5.7	150	

殻長	重量(g)	殻長	重量(g)
18.5 未満	24.42	18.5 未満	64.52
18.5 以上	7.53	18.5 以上	15.80
合計	31.95	合計	80.32

表 10-1 小川原湖ヤマトシジミ現存量調査測定結果(セモダ)

2013年9月9日

St. 1		St. 2		St. 3		St. 4		St. 5		St. 6		St. 7		St. 8	
殻長 (mm)	重量 (g)	殻長 (mm)	重量 (g)	殻長 (mm)	重量 (g)	殻長 (mm)	重量 (g)	殻長 (mm)	重量 (g)	殻長 (mm)	重量 (g)	殻長 (mm)	重量 (g)	殻長 (mm)	重量 (g)
1	17.4	51	6.3	1	21.2	51	9.3	1	22.3	51	10.2	1	20.5	51	8.3
2	17.7	52	5.3	2	23.8	52	7.4	2	21.4	52	12.6	2	22.4	52	7.7
3	15.3	53	7.2	3	15.6	53	8.6	3	20.6	53	12.2	3	18.0	53	7.2
4	16.0	54	4.3	4	16.3	54	5.9	4	18.0	54	11.4	4	18.8	54	6.6
5	16.3	55	4.8	5	14.4	55	5.5	5	18.0	55	11.4	5	21.5	55	6.5
6	16.5	56	6.7	6	13.9	56	5.1	6	16.3	56	10.4	6	18.6	56	8.0
7	15.1	57	6.4	7	14.4	57	7.6	7	16.5	57	10.1	7	20.1	57	7.5
8	13.2	58	3.0	8	11.5	58	3.8	8	16.0	58	11.5	8	18.5	58	7.6
9	15.1	59	8.3	9	13.9	59	3.0	9	15.7	59	13.7	9	16.3	59	5.8
10	12.6	60	3.9	10	13.2	60	3.4	10	14.3	60	14.2	10	18.1	60	7.9
11	12.5	61	6.1	11	12.2	61	2.8	11	13.1	61	9.6	11	14.6	61	6.5
12	12.2	62	4.9	12	18.2	62	2.5	12	17.2	62	11.8	12	15.3	62	6.1
13	12.3	63	3.0	13	10.9	63	2.1	13	14.7	63	12.8	13	16.5	63	5.4
14	10.2	64	4.1	14	13.6	64	1.7	14	16.0	64	9.7	14	20.3	64	4.8
15	13.5	65	4.5	15	12.9	65	2.0	15	12.6	65	9.1	15	13.8	65	5.7
16	11.5	66	3.2	16	14.9	66	2.2	16	13.1	66	7.3	16	14.7	66	4.0
17	15.8	67	1.9	17	13.4	67	1.5	17	15.2	67	9.4	17	18.9	67	5.1
18	15.5	68	2.5	18	11.4	68	2.0	18	14.9	68	7.2	18	10.4	68	3.9
19	17.1	69	2.0	19	12.7	69	2.3	19	13.9	69	10.0	19	14.8	69	4.3
20	11.0	70	2.1	20	14.1	70	2.3	20	12.6	70	7.1	20	16.6	70	3.8
21	16.6	71	2.1	21	14.8	71	2.2	21	14.0	71	7.2	21	13.7	71	3.4
22	9.8	72	1.8	22	14.7	72	1.6	22	12.5	72	5.6	22	16.9	72	3.6
23	7.4	73	1.7	23	12.4	73	8.3	23	10.7	73	5.4	23	13.3	73	4.1
24	11.1	74		24	11.6	74		24	17.6	74	5.5	24	14.0	74	3.2
25	7.8	75		25	13.9	75		25	17.0	75	5.1	25	13.4	75	3.4
26	12.8	76		26	12.0	76		26	13.9	76	4.6	26	12.1	76	3.7
27	14.6	77		27	10.5	77		27	13.0	77	7.2	27	11.4	77	3.8
28	10.9	78		28	11.3	78		28	13.8	78	5.9	28	11.6	78	3.3
29	10.2	79		29	8.2	79		29	12.9	79	5.8	29	11.7	79	2.9
30	9.4	80		30	12.3	80		30	13.4	80	4.5	30	9.5	80	3.1
31	5.8	81		31	9.9	81		31	11.5	81	4.5	31	16.1	81	2.3
32	5.9	82		32	9.3	82		32	12.6	82	3.5	32	16.7	82	2.3
33	11.8	83		33	7.0	83		33	18.4	83	4.0	33	11.7	83	3.1
34	9.0	84		34	13.4	84		34	12.0	84	3.4	34	10.7	84	2.9
35	12.2	85		35	9.5	85		35	13.5	85	4.0	35	10.7	85	3.0
36	10.3	86		36	7.3	86		36	12.5	86	3.6	36	10.5	86	2.6
37	11.2	87		37	6.0	87		37	11.7	87	3.6	37	11.2	87	2.8
38	8.4	88		38	5.5	88		38	12.2	88	3.5	38	11.0	88	2.4
39	8.4	89		39	5.2	89		39	11.3	89	3.4	39	11.5	89	2.8
40	7.8	90		40	4.8	90		40	15.0	90	2.4	40	9.2	90	2.0
41	6.2	91		41	4.0	91		41	13.4	91	1.5	41	7.2	91	2.1
42	7.3	92		42	2.9	92		42	11.2	92	2.8	42	5.2	92	1.8
43	7.1	93		43	2.0	93		43	9.8	93	2.3	43	4.7	93	5.3
44	6.9	94		44	3.0	94		44	13.0	94	2.0	44	5.4	94	2.0
45	6.1	95		45	2.0	95		45	12.6	95	1.8	45	4.2	95	2.4
46	5.3	96		46	2.3	96		46	10.9	96	1.3	46	4.0	96	1.7
47	6.0	97		47	1.7	97		47	13.9	97	2.5	47	2.9	97	1.5
48	5.1	98		48	1.9	98		48	10.2	98	2.0	48	3.0	98	2.0
49	5.1	99		49	2.5	99		49	13.0	99		49	2.2	99	2.4
50	5.1	100		50	6.7	100		50	10.6	100		50	2.2	100	2.8
殻長 18.5 未満	30.40	殻長 18.5 未満	26.7	殻長 18.5 未満	15.00	殻長 18.5 未満	47.20	殻長 18.5 未満	53.10	殻長 18.5 未満	41.00	殻長 18.5 未満	37.60	殻長 18.5 未満	15.05
殻長 18.5 以上		殻長 18.5 以上	9.9	殻長 18.5 以上	3.30	殻長 18.5 以上	23.80	殻長 18.5 以上	8.70	殻長 18.5 以上	11.30	殻長 18.5 以上	25.90	殻長 18.5 以上	5.94

表 10-2 小川原湖ヤマトシジミ現存量調査測定結果(セモダ)

2013年9月9日

St. 9						St. 10						St. 11		St. 12		St. 13	
	殻長 (mm)		殻長 (mm)		殻長 (mm)		殻長 (mm)		殻長 (mm)		殻長 (mm)		殻長 (mm)		殻長 (mm)		殻長 (mm)
1	22.6	51	10.9	101	6.9	1	22.4	51	13.2	1	19.8	1	27.5	1	5.3		
2	20.3	52	8.7	102	7.5	2	21.0	52	11.0	2	18.0	2	24.5	2	3.0		
3	19.6	53	11.0	103	5.9	3	19.2	53	11.8	3	16.7	3	23.8	3	2.0		
4	19.0	54	9.5	104	8.1	4	22.5	54	12.7	4	18.1	4	22.1	4	2.2		
5	18.1	55	13.5	105	8.2	5	20.3	55	10.0	5	20.3	5	19.7	5			
6	19.2	56	14.1	106	7.3	6	19.0	56	12.3	6	18.9	6	16.7	6			
7	17.9	57	12.4	107	7.6	7	18.2	57	15.1	7	18.5	7	18.5	7			
8	17.7	58	18.3	108	6.0	8	18.0	58	14.2	8	19.6	8	16.7	8			
9	18.5	59	13.2	109	7.2	9	18.3	59	10.5	9	20.9	9	17.0	9			
10	19.5	60	12.9	110	7.9	10	19.7	60	13.6	10	17.0	10	12.4	10			
11	17.1	61	14.4	111	5.7	11	21.6	61	11.6	11	19.3	11	12.5	11			
12	14.5	62	14.7	112	4.6	12	20.6	62	10.7	12	9.9	12	15.0	12			
13	13.9	63	17.0	113	5.3	13	19.8	63	11.5	13	16.7	13	15.0	13			
14	15.0	64	15.8	114	5.7	14	20.3	64	11.6	14	15.3	14	13.6	14			
15	16.3	65	13.6	115	5.5	15	18.4	65	8.1	15	15.7	15	8.0	15			
16	12.0	66	12.3	116	6.1	16	16.5	66	9.2	16	16.2	16	9.3	16			
17	17.4	67	14.4	117	6.9	17	13.4	67	11.6	17	15.8	17	4.4	17			
18	16.6	68	13.9	118	6.9	18	14.7	68	11.1	18	14.7	18		18			
19	14.0	69	15.5	119	6.7	19	13.8	69	9.7	19	16.3	19		19			
20	14.5	70	11.3	120	3.1	20	16.9	70	10.7	20	13.1	20		20			
21	12.8	71	11.0	121	2.9	21	15.2	71	8.2	21	7.2	21		21			
22	16.1	72	8.9	122	2.0	22	16.5	72	11.3	22	7.0	22		22			
23	14.6	73	10.0	123	2.7	23	17.3	73	10.9	23	4.2	23		23			
24	15.7	74	18.0	124	2.0	24	15.2	74	8.7	24	7.1	24		24			
25	15.1	75	13.4	125	1.8	25	13.9	75	9.1	25	8.2	25		25			
26	15.7	76	16.5	126	2.5	26	15.1	76	10.7	26	6.7	26		26			
27	15.2	77	12.0	127	2.4	27	15.5	77	9.4	27	4.6	27		27			
28	16.0	78	13.0	128	1.4	28	16.8	78	10.5	28	7.1	28		28			
29	14.6	79	12.6	129	1.4	29	15.3	79	8.6	29	6.3	29		29			
30	13.1	80	12.5	130	2.5	30	17.5	80	8.6	30	8.0	30		30			
31	14.4	81	8.1	131	1.5	31	17.1	81	7.1	31		31		31			
32	13.0	82	11.1	132	2.4	32	16.7	82	6.1	32		32		32			
33	14.4	83	11.2	133		33	15.0	83	6.5	33		33		33			
34	14.0	84	11.5	134		34	14.3	84	7.2	34		34		34			
35	15.1	85	13.7	135		35	17.1	85	8.2	35		35		35			
36	18.1	86	8.8	136		36	14.4	86	4.7	36		36		36			
37	12.6	87	8.3	137		37	14.1	87	5.9	37		37		37			
38	13.0	88	11.7	138		38	16.3	88	4.0	38		38		38			
39	8.9	89	10.9	139		39	16.2	89	3.7	39		39		39			
40	10.6	90	12.2	140		40	16.5	90	3.9	40		40		40			
41	16.0	91	8.7	141		41	14.2	91	4.2	41		41		41			
42	16.3	92	8.7	142		42	14.6	92	3.0	42		42		42			
43	13.3	93	10.8	143		43	15.3	93	3.2	43		43		43			
44	13.7	94	10.2	144		44	18.7	94	2.8	44		44		44			
45	14.0	95	12.7	145		45	17.7	95	2.9	45		45		45			
46	11.5	96	8.7	146		46	16.0	96	2.3	46		46		46			
47	12.4	97	10.8	147		47	13.1	97	2.4	47		47		47			
48	17.3	98	11.4	148		48	12.9	98	2.1	48		48		48			
49	15.2	99	12.3	149		49	15.9	99		49		49		49			
50	13.0	100	7.0	150		50	15.9	100		50		50		50			

殻長	重量(g)	殻長	重量(g)	殻長	重量(g)	殻長	重量(g)	殻長	重量(g)
18.5未満	90.00	18.5未満	78.70	18.5未満	25.5	18.5未満	10.3	18.5未満	0.1
18.5以上	19.00	18.5以上	33.00	18.5以上	15.6	18.5以上	28.8	18.5以上	0.0
合計	109.00	合計	111.70	合計	41.1	合計	39.1	合計	0.1

表 11-1 小川原湖ヤマトシジミ現存量調査測定結果(三沢灘)

2013年9月9日

St. 1		St. 2		St. 3		St. 4		St. 5		St. 6	
殻長 (mm)	重量(g)	殻長 (mm)	重量(g)	殻長 (mm)	重量(g)	殻長 (mm)	重量(g)	殻長 (mm)	重量(g)	殻長 (mm)	重量(g)
1	22.8	51	4.9	1	20.6	1	22.4	51	12.5	101	9.4
2	18.5	52	4.9	2	23.8	2	22.6	52	13.1	102	11.3
3	20.1	53	4.5	3	20.1	3	20.0	53	12.2	103	10.0
4	18.1	54	4.7	4	22.0	4	17.3	54	14.3	104	8.0
5	16.8	55	4.5	5	17.3	5	20.5	55	12.6	105	10.3
6	19.2	56	3.6	6	18.2	6	18.4	56	13.0	106	11.5
7	19.5	57	4.4	7	19.0	7	15.6	57	13.8	107	6.4
8	20.1	58	3.8	8	19.7	8	20.4	58	14.6	108	10.4
9	18.1	59	3.4	9	16.7	9	18.7	59	11.8	109	10.4
10	19.2	60	2.6	10	14.3	10	22.6	60	13.1	110	4.4
11	16.5	61	2.8	11	13.9	11	20.0	61	8.1	111	3.2
12	19.6	62	2.3	12	11.5	12	16.7	62	11.8	112	
13	17.0	63	1.5	13	13.8	13	18.4	63	12.9	113	
14	15.6	64		14	17.8	14	14.6	64	11.9	114	
15	18.1	65		15	12.2	15	12.7	65	10.8	115	
16	17.6	66		16	17.1	16	14.7	66	13.1	116	
17	16.9	67		17	14.1	17	15.0	67	11.4	117	
18	15.3	68		18	9.6	18	15.1	68	14.0	118	
19	14.1	69		19	10.1	19	15.9	69	12.1	119	
20	17.4	70		20	9.7	20	16.4	70	17.7	120	
21	14.8	71		21	7.4	21	14.4	71	11.4	121	
22	14.9	72		22	8.3	22	13.7	72	15.7	122	
23	12.5	73		23	13.4	23	14.0	73	15.2	123	
24	12.5	74		24	6.6	24	13.1	74	12.0	124	
25	15.1	75		25	7.2	25	14.4	75	13.6	125	
26	14.1	76		26	8.8	26	13.2	76	10.6	126	
27	13.8	77		27	9.0	27	13.4	77	14.2	127	
28	12.0	78		28	7.6	28	14.1	78	12.7	128	
29	10.7	79		29	1.3	29	14.7	79	12.9	129	
30	16.0	80		30		30	14.4	80	12.8	130	
31	16.0	81		31		31	14.4	81	12.3	131	
32	10.6	82		32		32	13.3	82	11.3	132	
33	12.1	83		33		33	18.2	83	10.1	133	
34	8.5	84		34		34	14.8	84	8.5	134	
35	8.0	85		35		35	17.2	85	15.3	135	
36	5.3	86		36		36	13.4	86	13.0	136	
37	5.5	87		37		37	11.8	87	14.6	137	
38	6.6	88		38		38	15.2	88	16.9	138	
39	5.0	89		39		39	13.8	89	8.7	139	
40	6.7	90		40		40	18.0	90	13.7	140	
41	6.3	91		41		41	15.9	91	11.9	141	
42	6.7	92		42		42	16.5	92	13.3	142	
43	4.5	93		43		43	17.5	93	11.8	143	
44	5.2	94		44		44	16.6	94	12.2	144	
45	5.7	95		45		45	12.1	95	11.6	145	
46	6.3	96		46		46	18.4	96	7.1	146	
47	5.4	97		47		47	12.9	97	9.7	147	
48	6.0	98		48		48	12.1	98	9.6	148	
49	6.4	99		49		49	17.8	99	9.9	149	
50	4.9	100		50		50	17.6	100	9.6	150	
殻長	重量(g)	殻長	重量(g)	殻長	重量(g)	殻長	重量(g)	殻長	重量(g)	殻長	重量(g)
18.5	36.40	18.5	17.0	18.5	94.0	18.5	44.8	18.5	38.2	18.5	84.3
未満		未満		未満		未満		未満		未満	
18.5	19.60	18.5	18.5	18.5	25.4	18.5	6.6	18.5	19.5	18.5	29.7
以上		以上		以上		以上		以上		以上	
合計	56.00	合計	35.5	合計	119.4	合計	51.4	合計	57.7	合計	114.0

表 11-3 小川原湖ヤマトシジミ現存量調査測定結果(三沢灘)
2013年9月9日

St.	14	St.	15
	殻長 (mm)		殻長 (mm)
1	6.0	1	22.8
2	5.9	2	20.6
3	1.8	3	19.4
4	2.5	4	18.8
5	1.6	5	19.6
6	1.5	6	16.3
7	2.5	7	20.7
8	2.0	8	19.3
9	1.6	9	15.3
10	3.2	10	19.2
11	1.9	11	20.0
12	1.7	12	18.2
13		13	14.9
14		14	15.5
15		15	17.5
16		16	13.4
17		17	14.6
18		18	17.0
19		19	12.5
20		20	10.1
21		21	18.1
22		22	19.1
23		23	14.5
24		24	16.5
25		25	17.3
26		26	17.3
27		27	13.2
28		28	15.1
29		29	15.0
30		30	11.2
31		31	11.2
32		32	13.0
33		33	10.9
34		34	14.0
35		35	13.8
36		36	15.3
37		37	5.4
38		38	7.4
39		39	6.7
40		40	8.6
41		41	4.3
42		42	5.6
43		43	4.9
44		44	4.4
45		45	1.5
46		46	1.9
47		47	1.5
48		48	1.5
49		49	
50		50	
殻長	重量(g)	殻長	重量(g)
18.5	0.1	18.5	30.2
未満		未満	
18.5	0.0	18.5	28.1
以上		以上	
合計	0.1	合計	58.3

表 12-2 小川原湖ヤマトシジミ現存量調査測定結果(船ヶ沢前)
2013年8月27日

St.	11	St.	12	St.	13	St.	14
	殻長 (mm)		殻長 (mm)		殻長 (mm)		殻長 (mm)
1	3.6	1	20.1	51	9.5	1	18.9
2		2	20.7	52	11.3	2	17.9
3		3	20.5	53	6.2	3	13.7
4		4	19.8	54	8.7	4	16.0
5		5	19.3	55	5.7	5	12.2
6		6	15.6	56	5.5	6	15.4
7		7	17.6	57	10.8	7	14.6
8		8	17.1	58	8.6	8	12.2
9		9	17.8	59	5.7	9	11.8
10		10	11.9	60	8.3	10	9.8
11		11	14.6	61	7.1	11	10.7
12		12	13.0	62	7.0	12	9.7
13		13	12.4	63	8.4	13	14.9
14		14	14.3	64	7.2	14	11.6
15		15	14.8	65	2.0	15	6.8
16		16	15.5	66	1.6	16	7.1
17		17	12.9	67	3.2	17	7.5
18		18	4.7	68	2.2	18	7.6
19		19	11.1	69		19	7.8
20		20	15.2	70		20	6.5
21		21	13.6	71		21	6.8
22		22	13.7	72		22	5.2
23		23	12.6	73		23	4.3
24		24	11.6	74		24	3.0
25		25	11.7	75		25	4.7
26		26	11.4	76		26	3.0
27		27	9.9	77		27	3.2
28		28	11.7	78		28	2.7
29		29	12.0	79		29	2.0
30		30	11.1	80		30	1.9
31		31	15.8	81		31	2.2
32		32	15.0	82		32	
33		33	10.9	83		33	
34		34	13.2	84		34	
35		35	10.4	85		35	
36		36	10.6	86		36	
37		37	9.5	87		37	
38		38	9.3	88		38	
39		39	9.3	89		39	
40		40	11.6	90		40	
41		41	13.4	91		41	
42		42	12.9	92		42	
43		43	11.9	93		43	
44		44	12.6	94		44	
45		45	10.4	95		45	
46		46	10.5	96		46	
47		47	7.6	97		47	
48		48	10.5	98		48	
49		49	11.7	99		49	
50		50	12.7	100		50	
殻長	重量(g)	殻長	重量(g)	殻長	重量(g)	殻長	重量(g)
18.5 未満	0.00	18.5 未満	37.24	18.5 未満	11.09	18.5 未満	25.45
18.5 以上	0.00	18.5 以上	13.47	18.5 以上	2.07	18.5 以上	26.30
合計	0.00	合計	50.71	合計	13.16	合計	51.75

表 13-2 小川原湖ヤマトシジミ現存量調査測定結果(タカトリ)
2013年8月27日

St.	13	St.	14	St.	15
	殻長 (mm)		殻長 (mm)		殻長 (mm)
1	7.3	1	24.9	1	なし
2	3.7	2	26.1	2	
3	2.6	3	18.6	3	
4	2.8	4	19.7	4	
5	2.8	5	17.4	5	
6		6	18.6	6	
7		7	16.9	7	
8		8	16.9	8	
9		9	16.1	9	
10		10	16.0	10	
11		11	15.4	11	
12		12	17.0	12	
13		13	14.2	13	
14		14	11.1	14	
15		15	10.9	15	
16		16	10.2	16	
17		17	4.5	17	
18		18		18	
19		19		19	
20		20		20	
21		21		21	
22		22		22	
23		23		23	
24		24		24	
25		25		25	
26		26		26	
27		27		27	
28		28		28	
29		29		29	
30		30		30	
31		31		31	
32		32		32	
33		33		33	
34		34		34	
35		35		35	
36		36		36	
37		37		37	
38		38		38	
39		39		39	
40		40		40	
41		41		41	
42		42		42	
43		43		43	
44		44		44	
45		45		45	
46		46		46	
47		47		47	
48		48		48	
49		49		49	
50		50		50	
殻長	重量(g)	殻長	重量(g)	殻長	重量(g)
18.5 未満	0.20	18.5 未満	13.59	18.5 未満	
18.5 以上	0.00	18.5 以上	17.27	18.5 以上	
合計	0.20	合計	30.86	合計	0.00

表 14-2 小川原湖ヤマトシジミ現存量調査測定結果(島口)
2013年9月9日

St.	13	St.	14
	殻長 (mm)		殻長 (mm)
1	なし	1	22.0
2		2	18.7
3		3	
4		4	
5		5	
6		6	
7		7	
8		8	
9		9	
10		10	
11		11	
12		12	
13		13	
14		14	
15		15	
16		16	
17		17	
18		18	
19		19	
20		20	
21		21	
22		22	
23		23	
24		24	
25		25	
26		26	
27		27	
28		28	
29		29	
30		30	
31		31	
32		32	
33		33	
34		34	
35		35	
36		36	
37		37	
38		38	
39		39	
40		40	
41		41	
42		42	
43		43	
44		44	
45		45	
46		46	
47		47	
48		48	
49		49	
50		50	
殻長	重量(g)	殻長	重量(g)
18.5 未満		18.5 未満	0.00
18.5 以上		18.5 以上	7.36
合計	0.0	合計	7.36