

平成 26 年度
十三湖ヤマトシジミ現存量調査報告書

平成 27 年 3 月

地方独立行政法人 青森県産業技術センター内水面研究所

西北地域県民局地域農林水産部鱒ヶ沢地方水産事務所

十三漁業協同組合

車力漁業協同組合

平成26年度十三湖ヤマトシジミ現存量調査報告書

目 次

	ページ
平成26年度十三湖ヤマトシジミ現存量調査結果	2-1
図 1 十三湖ヤマトシジミ現存量調査地点	2-1
図 2 十三湖ヤマトシジミ現存量の推移	2-2
図 3 十三湖ヤマトシジミ殻長別平均生息密度(2014)	2-2
図 4 十三湖ヤマトシジミ殻長別増減(2014年:2013年と比較)	2-2
図 5 十三湖のヤマトシジミ殻長別平均生息密度の推移(2004~2014)	2-3
表 1 十三湖調査地点別ヤマトシジミ採捕重量と推定現存量(2014/8/11)	2-4
表 2 十三湖調査地点別ヤマトシジミ殻長別個体数と生息密度(一般漁場)	2-5
図 6 十三湖全域のヤマトシジミ殻長別生息密度(2014/8/11)	2-7
図 7 十三湖全域の底質粒度組成(2014/8/11)	2-8
図 8 十三湖北西地区におけるヤマトシジミ殻長別生息密度(2014/8/11)	2-9
図 9 十三湖北西地区における底質粒度組成(2014/8/11)	2-10
図10 十三湖東地区におけるヤマトシジミ殻長別生息密度(2014/8/11)	2-11
図11 十三湖東地区における底質粒度組成(2014/8/11)	2-12
図12 十三湖南地区におけるヤマトシジミ殻長別生息密度(2014/8/11)	2-13
図13 十三湖南地区における底質粒度組成(2014/8/11)	2-14
表 3 十三湖地点別底質分析結果	2-15
図14 十三湖地点別粒度組成	2-15
表 4 2014年十三湖ヤマトシジミ現存量調査地点(緯度経度・水深)	2-16
表 5 2014年十三湖ヤマトシジミ現存量調査測定結果	2-17

平成 26 年度十三湖ヤマトシジミ現存量調査結果

1. 調査目的

ヤマトシジミ（以下シジミという。）は、十三湖において年間 1,000 トン以上漁獲されており、重要な漁獲対象種となっている。

本調査は、シジミの安定生産にむけた適切な漁業管理を行うための基礎データとして、シジミの現存量を把握し、その経年変化を明らかにすることを目的としている。

2. 調査時期

2014 年 8 月 11 日

3. 調査地点

調査対象水域は、十三湖の全域（18.06km²）とした。調査地点は十三漁業研究会で水質調査を実施している 16 地点を基に、湖内全域にできるだけ均等になるように 39 地点を設定した（図 1）。

また、調査地点名は、十三漁協研究会が従来から使用している St. 1～16 とし、新たに設けた地点を、St. A から W とした。

4. 調査方法

各地点でエクマンバージ採泥器（15×15cm）により 2 回サンプリングを行い、目合 1mm のフルイにかけて残ったシジミを試料とした。採取したシジミは殻長をデジタルノギスまたは実体顕微鏡下で全数測定した。重量は、漁獲対象サイズである殻長 18.5mm 以上の個体と 18.5mm 未満の個体とに分けてそれぞれの合計重量を計量した。

湖内の現存量は、1m²あたりのシジミ平均現存量（重量）を求め、それを十三湖の一般漁場面積に引き延ばして求めた。湖の一般漁場面積は、総面積を 18.06km² とし、この面積から個人の蓄養場（0.34km²）、オク休漁区（0.0225km²）、スナザキ休漁区（0.0025km²）を除いた 17.7km² とした。

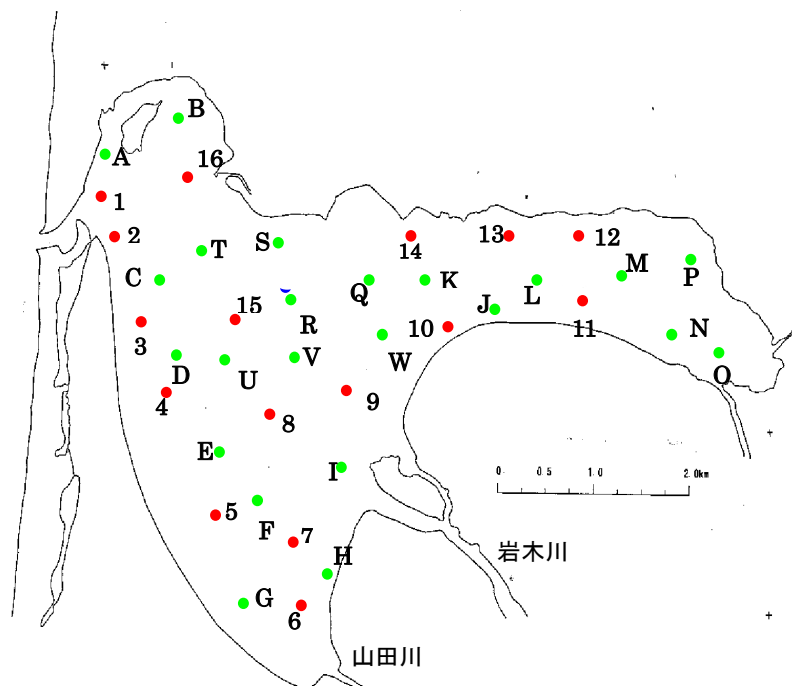


図 1 十三湖ヤマトシジミ現存量調査地点

(2014/8/11)

4. 調査機関

十三漁業研究会 会員一同
 車力しじみ生産部会 会員一同
 車力漁業協同組合職員 佐々木 利隆
 青森県西北地域県民局地域農林水産部 鱒ヶ沢水産事務所
 普及課 主 査 大水 理晴
 (地独) 青森県産業技術センター内水面研究所
 調査研究部 蛭名 政仁、相坂 幸二、静 一徳

5. 現存量調査結果

一般漁場全体の現存量は、殻長 18.5mm 未満の商品サイズに達しないものが約 8,700 トン(2013 年 5,700 トン)、18.5mm 以上の商品サイズが約 3,400 トン(2013 年 800 トン)、合計約 12,100 トン(2013 年 6,500 トン)と推定され、昨年より 6,400 トン増加した。全域の 1m²あたりのシジミ平均個体数は、1,332 個/m²と推定され、昨年の 1,254 個/m²をわずかに増加し、殻長 3mm から 6mm の小型貝は減少したが、殻長 12mm から 19mm の大型貝では増加した。調査地点別には、St. 15、St. T、さらに St. 10、St. L の生息密度が高く、殻長 6mm 以下の稚貝が多く確認された。

現存量は過去 2 か年連続して減少していたが、昨年に比べ急激に増加し約 2 倍となった。

また、殻長 12mm から 19mm の大型貝の増加による効果が大い。この他、殻長 1mm 前後の 1 歳貝の生息密度は昨年から比較的高い水準であることから、今後、現存量は安定した水準で推移すると予想される。

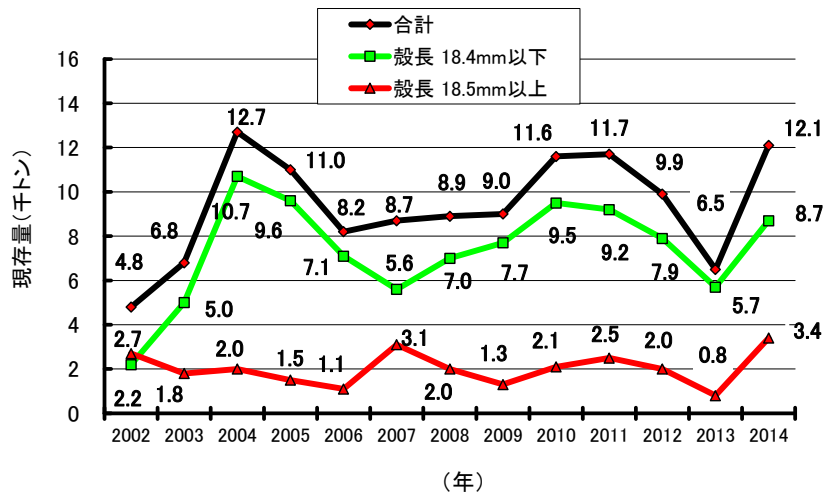


図 2 十三湖のヤマトシジミ現存量の推移

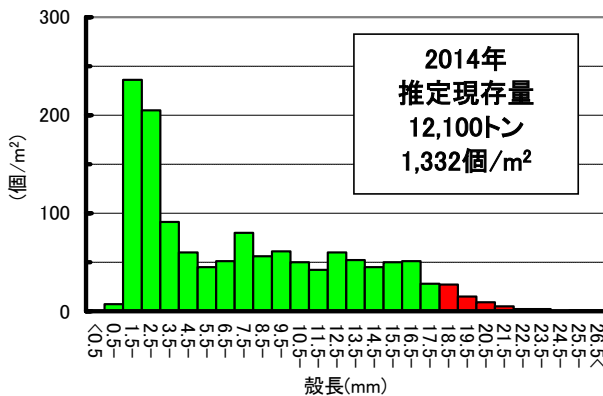


図 3 十三湖ヤマトシジミ殻長別平均生息密度 (2014 年)

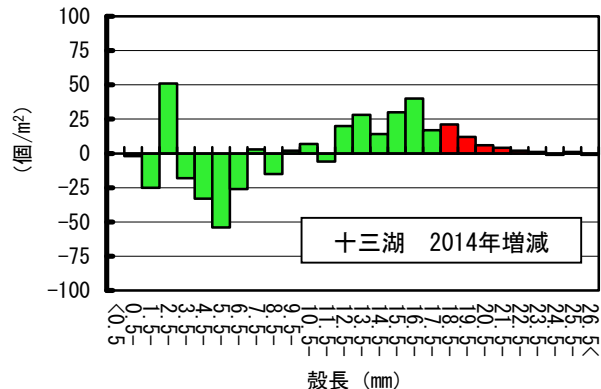


図 4 十三湖ヤマトシジミ殻長別増減 (2014 年:2013 年と比較)

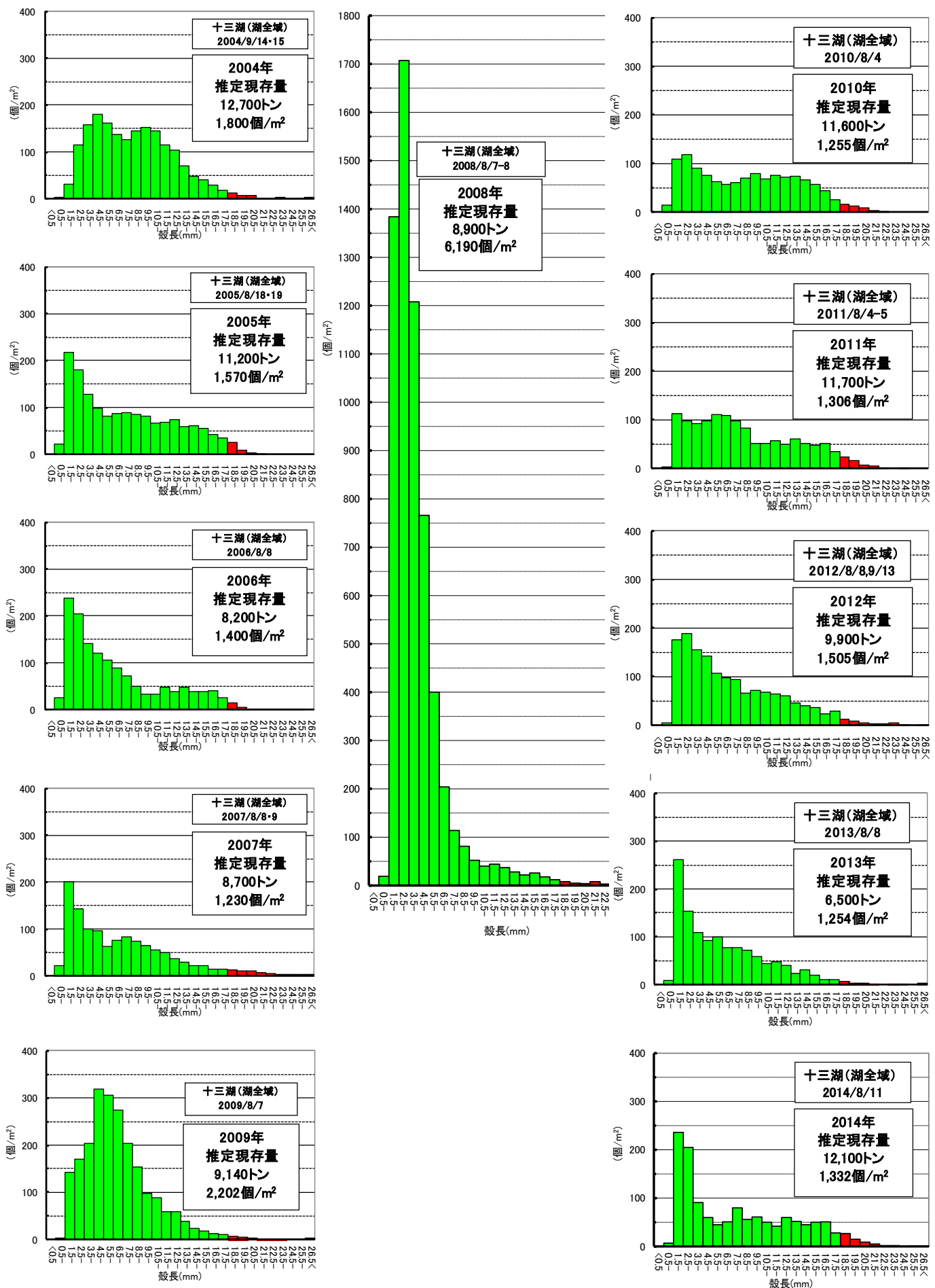


図5 十三湖におけるヤマトシジミ殻長別平均生息密度の推移(2004~2014年)

表 1 十三湖調査地点別ヤマトシジミ採捕重量と推定現存量(2014/8/11)

一般漁場採捕重量

St.	重量 ^{注1)} (g)			1m ² あたり重量(g/m ²)		
	殻長18.5mm		合計	殻長18.5mm		合計
	未満	以上		未満	以上	
1	2.6	2.9	5.5	57.9	63.5	121.4
2	1.9	3.2	5.1	42.0	71.7	113.7
3	0.7	0.0	0.7	16.4	0.0	16.4
4	0.8	0.0	0.8	17.5	0.0	17.5
5	0.2	8.4	8.6	4.9	186.5	191.4
6	4.1	0.0	4.1	91.7	0.0	91.7
7	1.1	0.0	1.1	24.6	0.0	24.6
8	0.4	0.0	0.4	9.8	0.0	9.8
9	0.1	0.0	0.1	2.0	0.0	2.0
10	53.3	0.0	53.3	1,183.3	0.0	1,183.3
11	75.4	14.4	89.8	1,674.8	319.7	1,994.5
12	103.1	0.0	103.1	2,288.8	0.0	2,288.8
13	4.9	0.0	4.9	107.7	0.0	107.7
14	12.1	0.0	12.1	268.8	0.0	268.8
15	66.4	7.1	73.5	1,474.5	157.0	1,631.5
16	69.2	81.2	150.4	1,536.7	1,801.5	3,338.2
A	5.3	3.4	8.7	118.1	75.9	194.0
B	12.2	11.9	24.1	270.4	265.1	535.5
C	0.1	0.0	0.1	2.4	0.0	2.4
D	0.0	0.0	0.0	0.0	0.0	0.0
E	0.1	0.0	0.1	1.3	0.0	1.3
F	3.8	0.0	3.8	85.0	0.0	85.0
G	10.7	19.1	29.8	237.5	424.0	661.5
H	10.3	6.5	16.8	228.7	143.2	371.9
I	61.4	74.5	135.9	1,362.6	1,653.5	3,016.1
J	17.9	9.3	27.2	397.2	205.6	602.8
K	1.2	0.0	1.2	27.3	0.0	27.3
L	104.7	13.0	117.7	2,324.1	288.2	2,612.3
M	30.8	4.3	35.1	683.8	95.9	779.7
N	9.7	0.0	9.7	214.9	0.0	214.9
O	9.2	4.5	13.7	204.9	99.0	303.9
P	22.7	0.0	22.7	504.8	0.0	504.8
Q	30.9	24.0	54.9	686.0	532.8	1,218.8
R	59.6	10.0	69.6	1,322.9	222.0	1,544.9
S	38.7	28.1	66.8	859.1	623.8	1,482.9
T	30.0	10.6	40.6	665.8	235.1	900.9
U	0.0	0.0	0.0	0.0	0.0	0.0
V	1.8	0.0	1.8	40.0	0.0	40.0
W	1.3	0.0	1.3	29.5	0.0	29.5

1m²あたり平均重量 (g/m²)

十三湖一般漁場	殻長18.5mm		合計
	未満	以上	
	488.9	191.4	680.3

一般漁場現存量 (トン)

十三湖一般漁場	殻長18.5mm		合計
	未満	以上	
	8,700	3,400	12,100

一般漁場面積は17.7km²で計算

注1) 採取重量: エクマン採泥器による2回のサンプリングの合計重量

表 2 十三湖調査地点別ヤマトシジミ殻長別個体数と生息密度(一般漁場 2014/8/11)

(1) 調査地点別ヤマトシジミ殻長別個体数(エクマンバージ2回分の合計個数)

(個)

殻長(mm)	St.1	2	3	4	5	6	7	8	9	10	11	12	13	14	15	16	A	B	C	D	E	F	G	H	I	J	K	L	M	N	O	P	Q	R	S	T	U	V	W	殻長(mm)	合計			
<0.5	0	0	0	0	0	0	0	0	0	0	0	0	0	0	0	0	0	0	0	0	0	0	0	0	0	0	0	0	0	0	0	0	0	0	0	0	0	0	0	0	<0.5	0		
0.5-1.4	0	0	0	0	0	0	0	0	0	0	1	0	0	0	1	0	0	0	0	0	0	0	0	0	0	0	0	4	3	0	0	0	3	1	0	0	0	0	0	0	0	0.5-1.4	13	
1.5-2.4	4	3	1	5	0	0	0	0	1	50	22	1	8	3	53	2	0	7	0	0	0	0	0	0	1	17	3	78	33	0	1	0	51	38	24	7	0	2	0	0	1.5-2.4	415		
2.5-3.4	2	2	0	1	0	0	0	0	2	27	16	8	6	3	55	1	0	6	2	0	0	0	0	0	1	2	2	45	7	2	0	0	40	66	5	55	0	3	1	0	2.5-3.4	360		
3.5-4.4	1	0	0	0	0	0	0	0	1	8	5	4	2	6	10	4	0	0	0	0	1	0	1	1	3	0	1	23	1	0	0	0	8	45	1	31	0	1	2	0	3.5-4.4	160		
4.5-5.4	2	0	0	0	0	0	0	0	1	5	4	4	0	1	16	5	0	0	1	0	0	0	0	1	1	2	0	19	3	1	0	1	2	17	1	17	0	0	1	0	4.5-5.4	105		
5.5-6.4	0	0	0	0	0	0	0	0	0	4	9	3	1	1	6	3	1	0	1	0	0	0	0	0	1	0	2	11	4	1	0	1	4	13	4	7	0	2	0	0	5.5-6.4	79		
6.5-7.4	0	0	0	0	0	0	0	0	0	8	14	2	1	3	10	1	0	0	0	0	0	0	0	0	1	0	1	10	4	0	1	5	2	18	2	4	0	2	0	0	6.5-7.4	89		
7.5-8.4	1	0	0	0	0	0	0	0	0	10	19	3	1	1	16	2	0	0	0	0	0	0	0	0	5	1	0	15	13	1	0	9	6	29	5	3	0	1	0	0	7.5-8.4	141		
8.5-9.4	0	1	1	0	1	0	0	0	0	9	10	8	1	3	11	0	0	0	0	0	0	0	0	1	2	2	0	6	2	1	2	6	6	17	5	3	0	0	0	0	8.5-9.4	98		
9.5-10.4	0	0	0	0	0	1	0	1	0	5	19	5	2	3	3	1	0	2	0	0	0	0	0	0	4	3	0	7	6	0	1	4	5	24	7	3	0	0	1	0	9.5-10.4	107		
10.5-11.4	0	0	0	0	0	1	0	0	0	4	10	15	1	1	4	0	0	1	0	0	0	0	0	1	7	2	2	14	6	2	0	6	1	8	1	1	0	0	0	0	10.5-11.4	88		
11.5-12.4	1	0	0	0	0	1	0	0	0	3	11	10	0	1	3	2	3	0	0	0	0	0	0	1	4	2	0	9	5	0	0	3	1	8	5	1	0	0	0	0	11.5-12.4	74		
12.5-13.4	0	1	0	1	0	1	0	0	0	5	15	20	1	1	5	2	2	7	0	0	0	0	1	0	7	0	0	9	6	0	3	1	3	3	6	4	0	0	1	0	12.5-13.4	105		
13.5-14.4	0	1	0	0	0	0	0	0	0	7	8	17	0	1	12	7	0	3	0	0	0	0	0	0	3	0	0	16	3	1	1	2	0	3	5	2	0	0	0	0	13.5-14.4	92		
14.5-15.4	0	0	0	0	0	0	1	0	0	5	3	6	2	1	1	8	0	2	0	0	0	0	3	1	4	0	0	15	2	0	1	3	3	6	6	6	0	0	0	0	14.5-15.4	79		
15.5-16.4	0	0	0	0	0	0	0	0	0	7	6	18	0	2	9	6	1	1	0	0	0	2	0	2	6	2	0	10	3	1	1	2	4	2	0	2	0	1	0	0	15.5-16.4	88		
16.5-17.4	1	0	0	0	0	1	0	0	0	5	3	6	0	1	7	10	0	0	0	0	0	0	2	1	10	2	0	13	2	3	1	2	5	5	6	3	0	0	0	0	16.5-17.4	89		
17.5-18.4	0	0	0	0	0	0	0	0	0	1	7	4	0	0	4	12	0	0	0	0	0	0	1	1	5	3	0	4	2	0	0	0	1	3	1	1	0	0	0	0	17.5-18.4	50		
18.5-19.4	0	0	0	0	0	0	0	0	0	0	2	0	0	0	3	15	0	2	0	0	0	0	1	1	8	0	0	3	1	0	0	0	5	2	2	3	0	0	0	0	18.5-19.4	48		
19.5-20.4	1	0	0	0	0	0	0	0	0	0	1	0	0	0	0	6	0	2	0	0	0	0	1	0	4	3	0	1	0	0	0	0	1	2	4	1	0	0	0	0	19.5-20.4	27		
20.5-21.4	0	1	0	0	0	0	0	0	0	0	0	0	0	0	0	7	0	0	0	0	0	0	1	0	4	0	0	0	0	0	0	0	1	0	2	0	0	0	0	0	0	20.5-21.4	16	
21.5-22.4	0	0	0	0	0	0	0	0	0	0	0	0	0	0	0	3	1	0	0	0	0	0	3	1	1	0	0	0	0	0	0	0	0	0	0	0	0	0	0	0	0	21.5-22.4	9	
22.5-23.4	0	0	0	0	0	0	0	0	0	0	0	0	0	0	0	1	0	0	0	0	0	0	0	0	2	0	0	1	0	0	0	0	0	0	0	0	0	0	0	0	0	0	22.5-23.4	4
23.5-24.4	0	0	0	0	0	0	0	0	0	0	0	0	0	0	0	0	0	0	0	0	0	0	0	0	2	0	0	0	0	0	1	0	0	0	0	0	0	0	0	0	0	0	23.5-24.4	3
24.5-25.4	0	0	0	0	0	0	0	0	0	0	0	0	0	0	0	0	0	0	0	0	0	0	0	0	0	0	0	0	0	0	0	0	0	0	0	0	0	0	0	0	0	0	24.5-25.4	0
25.5-26.4	0	0	0	0	0	0	0	0	0	0	0	0	0	0	0	0	0	0	0	0	0	0	0	0	0	0	0	0	0	0	0	0	0	0	0	1	0	0	0	0	0	0	25.5-26.4	1
26.5≤	0	0	0	0	1	0	0	0	0	0	0	0	0	0	0	0	0	0	0	0	0	0	0	0	0	0	0	0	0	0	0	0	0	0	0	0	0	0	0	0	0	0	26.5≤	2
合計	13	9	2	7	2	5	1	1	5	163	185	134	26	32	229	98	8	33	4	0	1	2	15	13	87	39	11	313	106	13	13	45	152	310	93	154	0	12	6	合計	2,342			

(2)ヤマトシジミ殻長別生息密度

(個/m²)

殻長(mm)	St.1	2	3	4	5	6	7	8	9	10	11	12	13	14	15	16	A	B	C	D	E	F	G	H	I	J	K	L	M	N	O	P	Q	R	S	T	U	V	W	殻長(mm)	平均				
<0.5	0	0	0	0	0	0	0	0	0	0	0	0	0	0	0	0	0	0	0	0	0	0	0	0	0	0	0	0	0	0	0	0	0	0	0	0	0	0	0	0	0	<0.5	0		
0.5-1.4	0	0	0	0	0	0	0	0	0	0	22	0	0	0	22	0	0	0	0	0	0	0	0	0	0	0	0	89	67	0	0	0	67	22	0	0	0	0	0	0	0	0	0	0.5-1.4	7
1.5-2.4	89	67	22	111	0	0	0	0	22	1,110	488	22	178	67	1,177	44	0	155	0	0	0	0	0	0	22	377	67	1,732	733	0	22	0	1,132	844	533	155	0	44	0	0	0	1.5-2.4	236		
2.5-3.4	44	44	0	22	0	0	0	0	44	599	355	178	133	67	1,221	22	0	133	44	0	0	0	0	0	22	44	44	999	155	44	0	0	888	1,465	111	1,221	0	67	22	0	0	2.5-3.4	205		
3.5-4.4	22	0	0	0	0	0	0	0	22	178	111	89	44	133	222	89	0	0	0	0	22	0	22	22	67	0	22	511	22	0	0	0	178	999	22	688	0	22	44	0	0	3.5-4.4	91		
4.5-5.4	44	0	0	0	0	0	0	0	22	111	89	89	0	22	355	111	0	0	22	0	0	0	0	22	22	44	0	422	67	22	0	22	44	377	22	377	0	0	22	0	0	4.5-5.4	60		
5.5-6.4	0	0	0	0	0	0	0	0	0	89	200	67	22	22	133	67	22	0	22	0	0	0	0	0	22	0	44	244	89	22	0	22	89	289	89	155	0	44	0	0	0	5.5-6.4	45		
6.5-7.4	0	0	0	0	0	0	0	0	0	178	311	44	22	67	222	22	0	0	0	0	0	0	0	0	22	0	22	222	89	0	22	111	44	400	44	89	0	44	0	0	0	6.5-7.4	51		
7.5-8.4	22	0	0	0	0	0	0	0	0	222	422	67	22	22	355	44	0	0	0	0	0	0	0	0	111	22	0	333	289	22	0	200	133	644	111	67	0	22	0	0	0	7.5-8.4	80		
8.5-9.4	0	22	22	0	22	0	0	0	0	200	222	178	22	67	244	0	0	0	0	0	0	0	0	22	44	44	0	0	133	44	22	44	133	133	377	111	67	0	0	0	0	8.5-9.4	56		
9.5-10.4	0	0	0	0	0	22	0	22	0	111	422	111	44	67	67	22	0	44	0	0	0	0	0	0	89	67	0	155	133	0	22	89	111	533	155	67	0	0	22	0	0	9.5-10.4	61		
10.5-11.4	0	0	0	0	0	22	0	0	0	89	222	333	22	22	89	0	0	22	0	0	0	0	0	22	155	44	44	311	133	44	0	133	22	178	22	22	0	0	0	0	0	10.5-11.4	50		
11.5-12.4	22	0	0	0	0	22	0	0	0	67	244	222	0	22	67	44	67	0	0	0	0	0	0	22	89	44	0	200	111	0	0	67	22	178	111	22	0	0	0	0	0	11.5-12.4	42		
12.5-13.4	0	22	0	22	0	22	0	0	0	111	333	444	22	22	111	44	44	155	0	0	0	0	22	0	155	0	0	200	133	0	67	22	67	67	133	89	0	0	22	0	0	12.5-13.4	60		
13.5-14.4	0	22	0	0	0	0	0	0	0	155	178	377	0	22	266	155	0	67	0	0	0	0	0	0	67	0	0	355	67	22	22	44	0	67	111	44	0	0	0	0	0	13.5-14.4	52		
14.5-15.4	0	0	0	0	0	0	22	0	0	111	67	133	44	22	22	178	0	44	0	0	0	0	67	22	89	0	0	333	44	0	22	67	67	133	133	133	0	0	0	0	0	14.5-15.4	45		
15.5-16.4	0	0	0	0	0	0	0	0	0	155	133	400	0	44	200	133	22	22	0	0	0	44	0	44	133	44	0	222	67	22	22	44	89	44	0	44	0	22	0	0	0	15.5-16.4	50		
16.5-17.4	22	0	0	0	0	22	0	0	0	111	67	133	0	22	155	222	0	0	0	0	0	0	44	22	222	44	0	289	44	67	22	44	111	111	133	67	0	0	0	0	0	16.5-17.4	51		
17.5-18.4	0	0	0	0	0	0	0	0	0	22	155	89	0	0	89	266	0	0	0	0	0	0	22	22	111	67	0	89	44	0	0	0	22	67	22	22	0	0	0	0	0	17.5-18.4	28		
18.5-19.4	0	0	0	0	0	0	0	0	0	0	44	0	0	0	67	333	0	44	0	0	0	0	22	22	178	0	0	67	22	0	0	0	111	44	44	67	0	0	0	0	0	18.5-19.4	27		
19.5-20.4	22	0	0	0	0	0	0	0	0	0	22	0	0	0	0	133	0	44	0	0	0	0	22	0	89	67	0	22	0	0	0	0	22	44	89	22	0	0	0	0	0	19.5-20.4	15		
20.5-21.4	0	22	0	0	0	0	0	0	0	0	0	0	0	0	0	155	0	0	0	0	0	0	22	0	89	0	0	0	0	0	0	0	22	0	44	0	0	0	0	0	0	20.5-21.4	9		
21.5-22.4	0	0	0	0	0	0	0	0	0	0	0	0	0	0	0	67	22	0	0	0	0	0	67	22	22	0	0	0	0	0	0	0	0	0	0	0	0	0	0	0	0	0	21.5-22.4	5	
22.5-23.4	0	0	0	0	0	0	0	0	0	0	0	0	0	0	0	22	0	0	0	0	0	0	0	0	0	44	0	0	22	0	0	0	0	0	0	0	0	0	0	0	0	0	0	22.5-23.4	2
23.5-24.4	0	0	0	0	0	0	0	0	0	0	0	0	0	0	0	0	0	0	0	0	0	0	0	0	44	0	0	0	0	0	22	0	0	0	0	0	0	0	0	0	0	0	0	23.5-24.4	2
24.5-25.4	0	0	0	0	0	0	0	0	0	0	0	0	0	0	0	0	0	0	0	0	0	0	0	0	0	0	0	0	0	0	0	0	0	0	0	0	0	0	0	0	0	0	0	24.5-25.4	0
25.5-26.4	0	0	0	0	0	0	0	0	0	0	0	0	0	0	0	0	0	0	0	0	0	0	0	0	0	0	0	0	0	0	0	0	0	0	22	0	0	0	0	0	0	0	0	25.5-26.4	1
26.5≤	0	0	0	0	22	0	0	0	0	0	0	0	0	0	0	0	0	0	0	0	0	0	0	0	22	0	0	0	0	0	0	0	0	0	0	0	0	0	0	0	0	0	0	26.5≤	1
合計	287	199	44	155	44	110	22	22	110	3,619	4,107	2,976	575	710	5,084	2,173	177	730	88	0	22	44	332	286	1,930	864	243	6,950	2,353	287	287	998	3,374	6,883	2,062	3,418	0	265	132	合計	1,332				

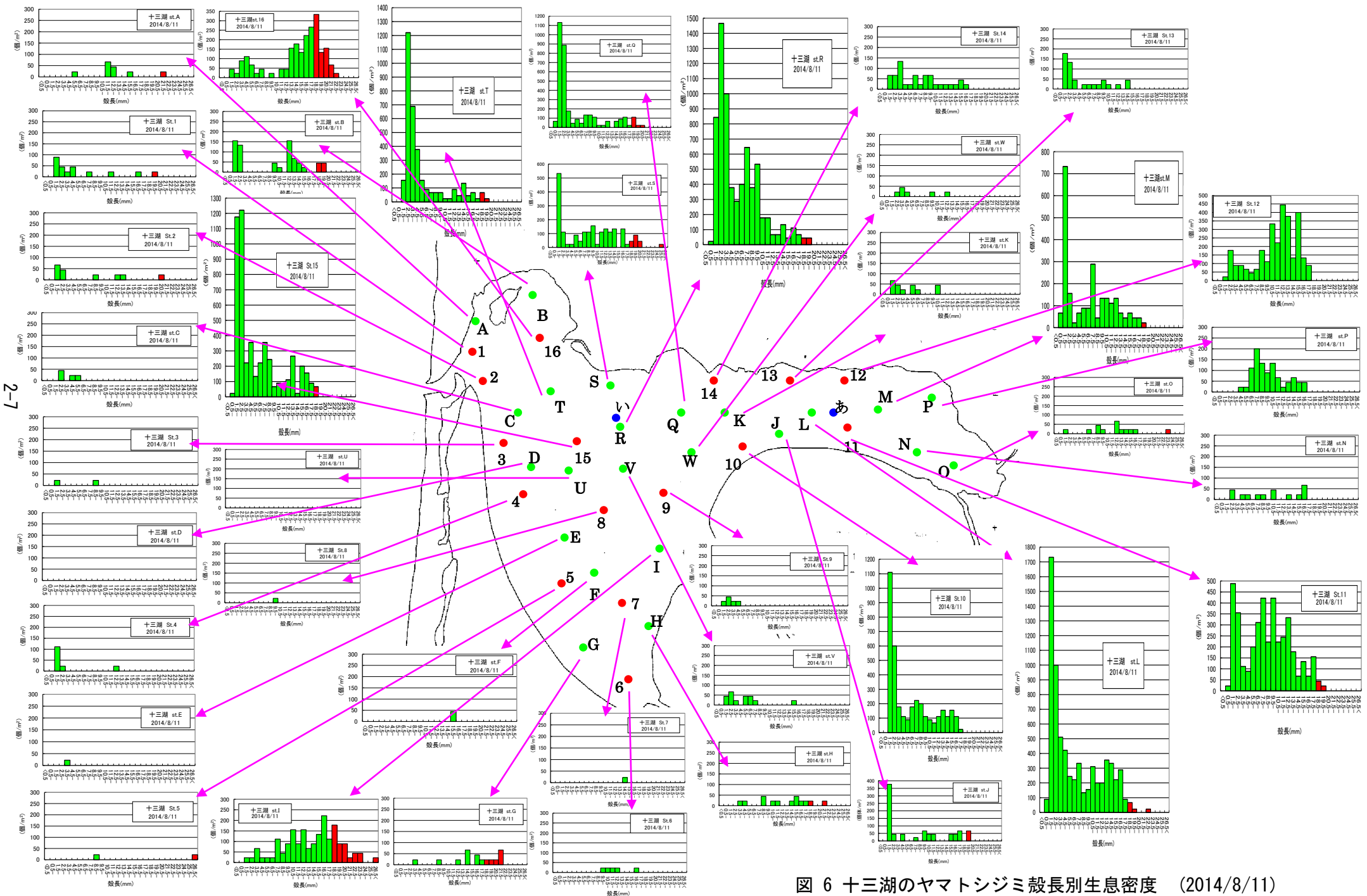


図 6 十三湖のヤマトシジミ殻長別生息密度 (2014/8/11)

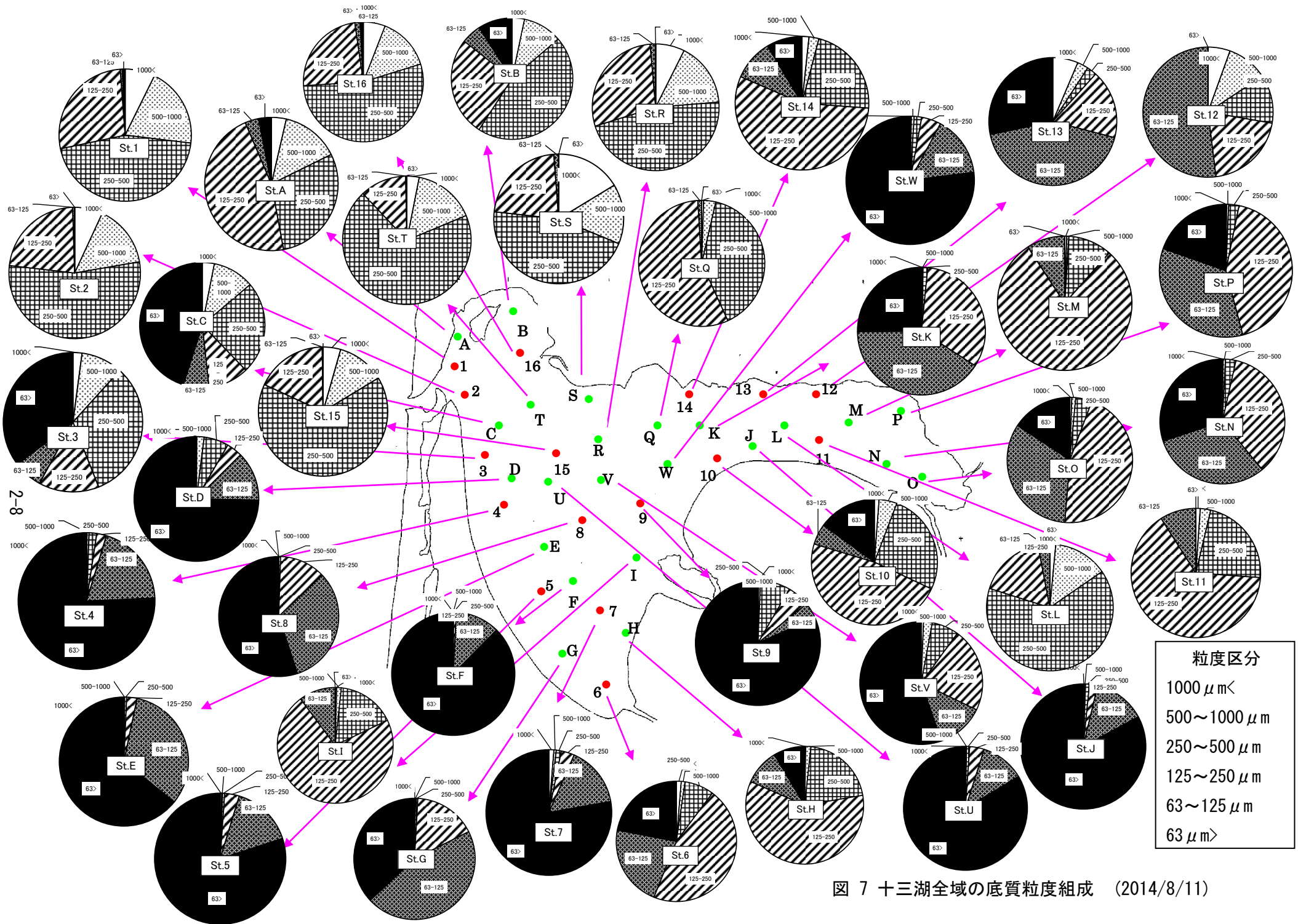


図 7 十三湖全域の底質粒度組成 (2014/8/11)

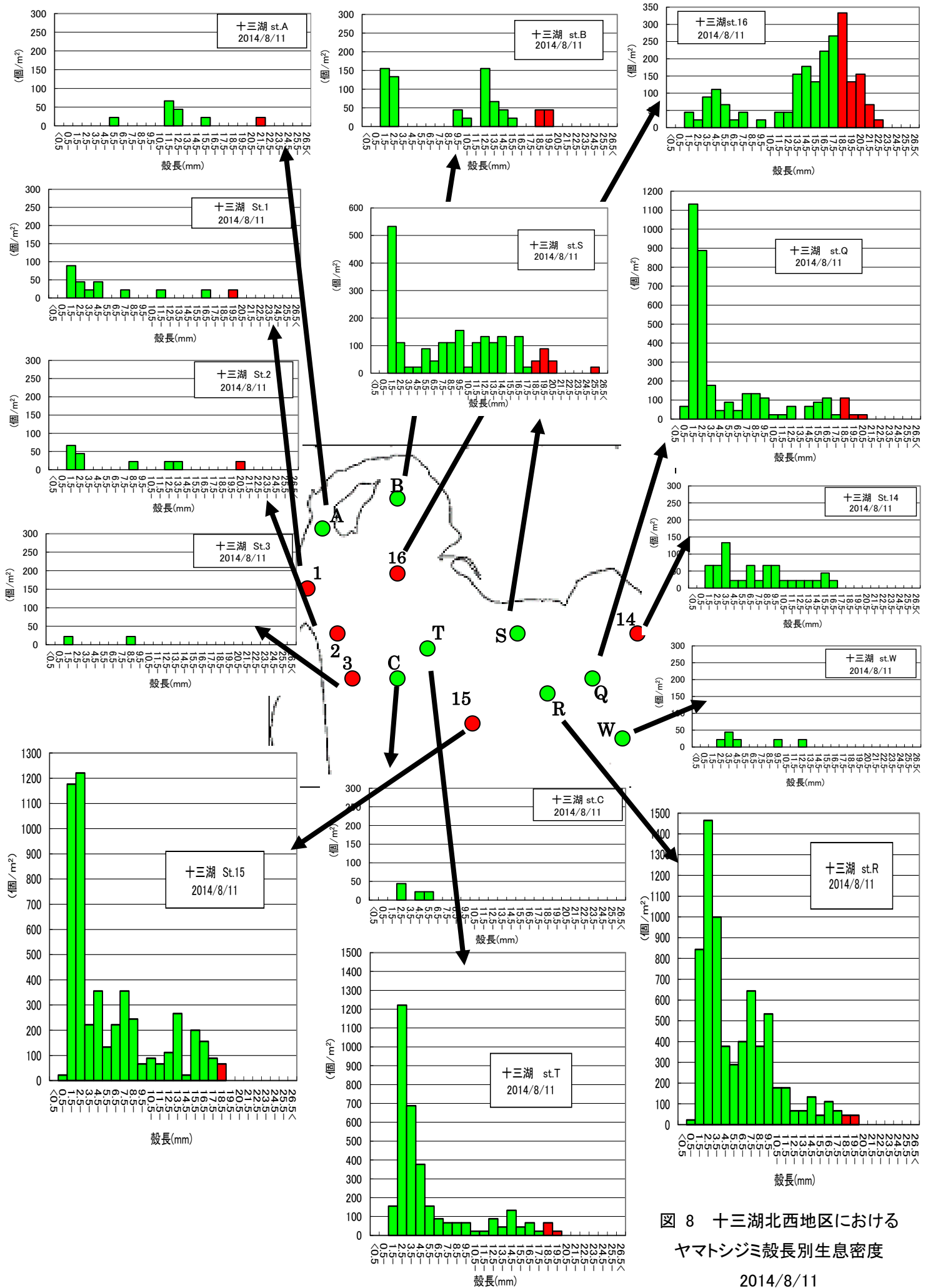


図 8 十三湖北西地区におけるヤマトシジミ殻長別生息密度

2014/8/11

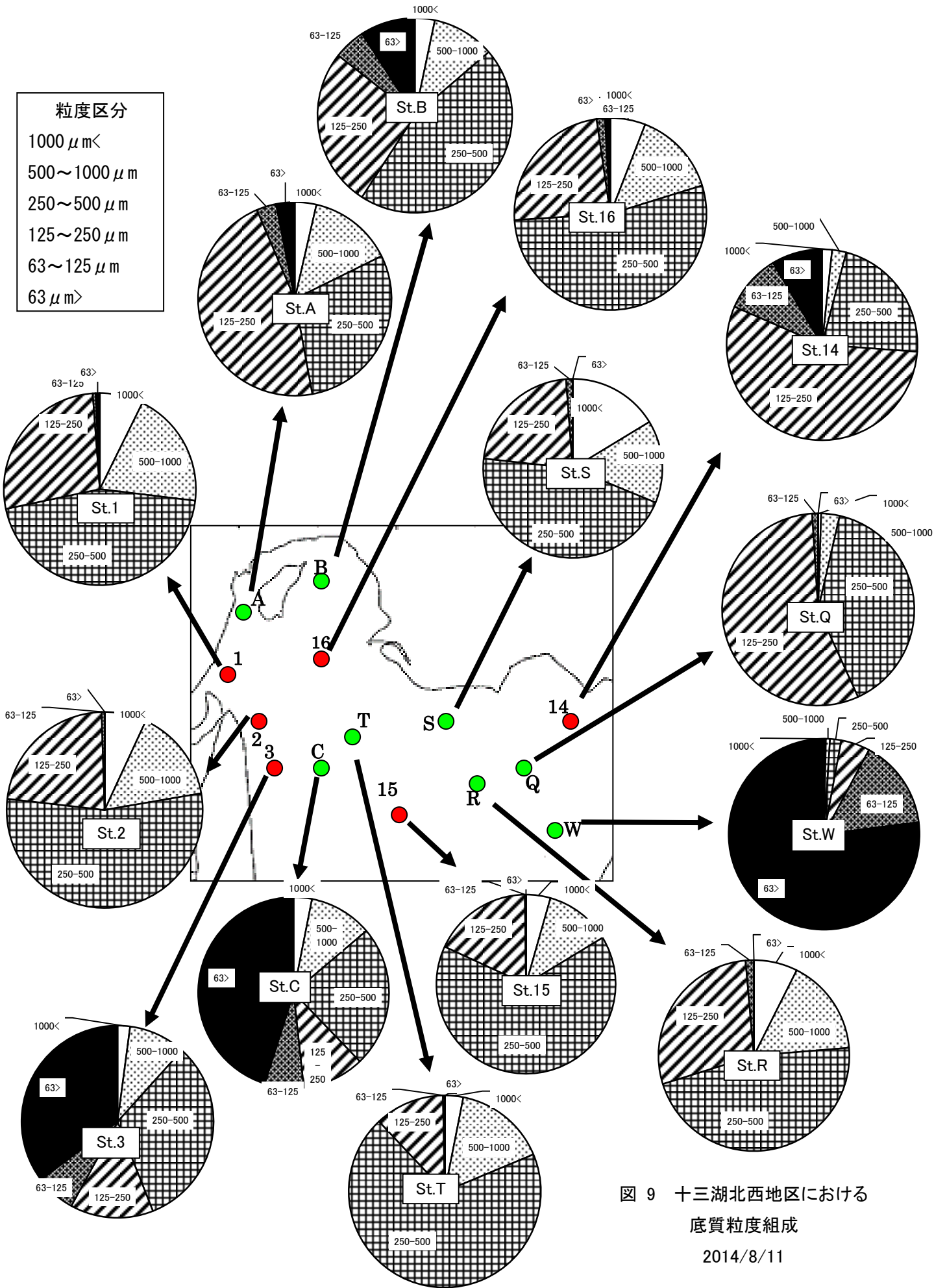


図 9 十三湖北西地区における
底質粒度組成
2014/8/11

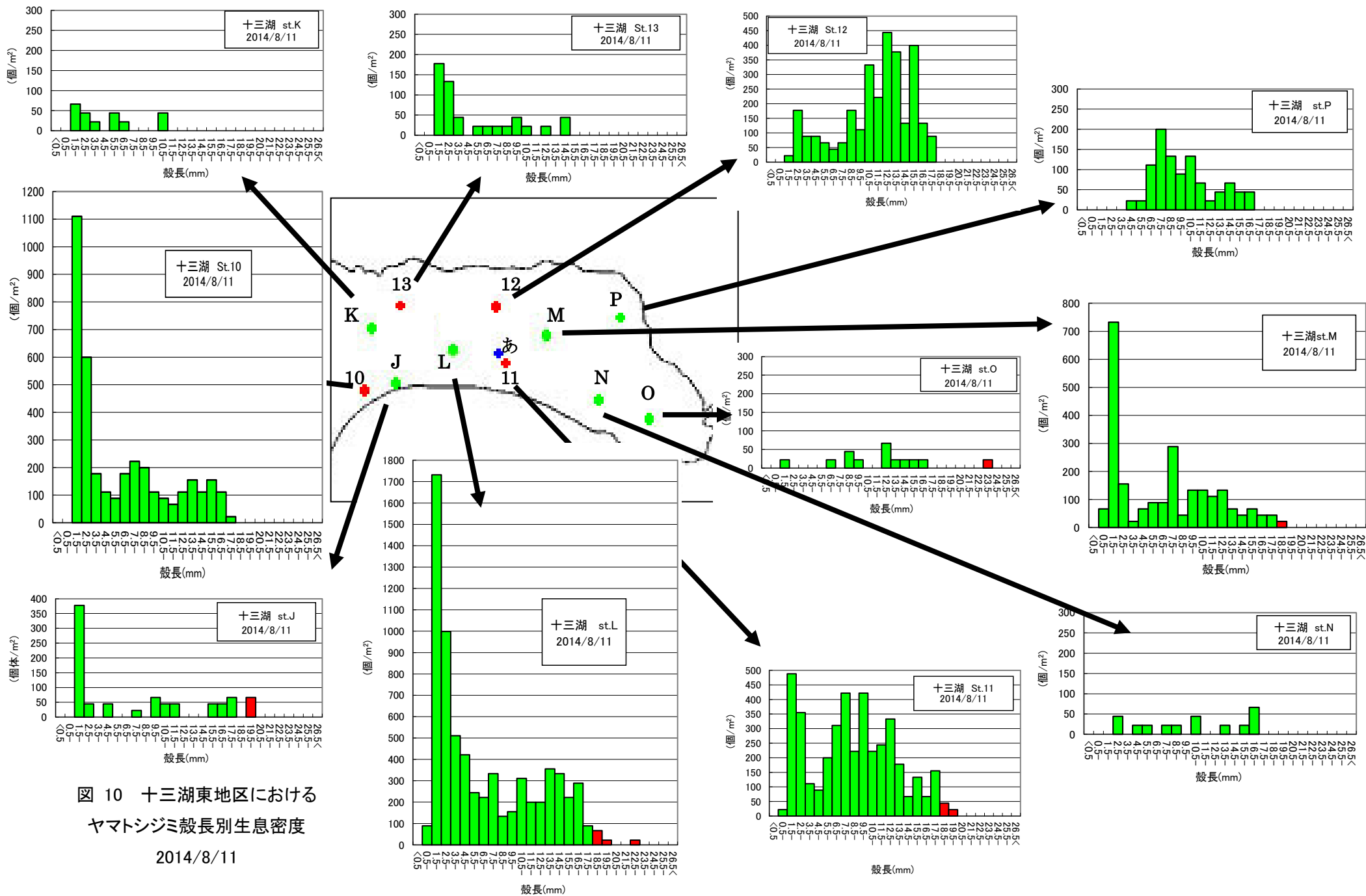


図 10 十三湖東地区における
ヤマトシジミ殻長別生息密度

2014/8/11

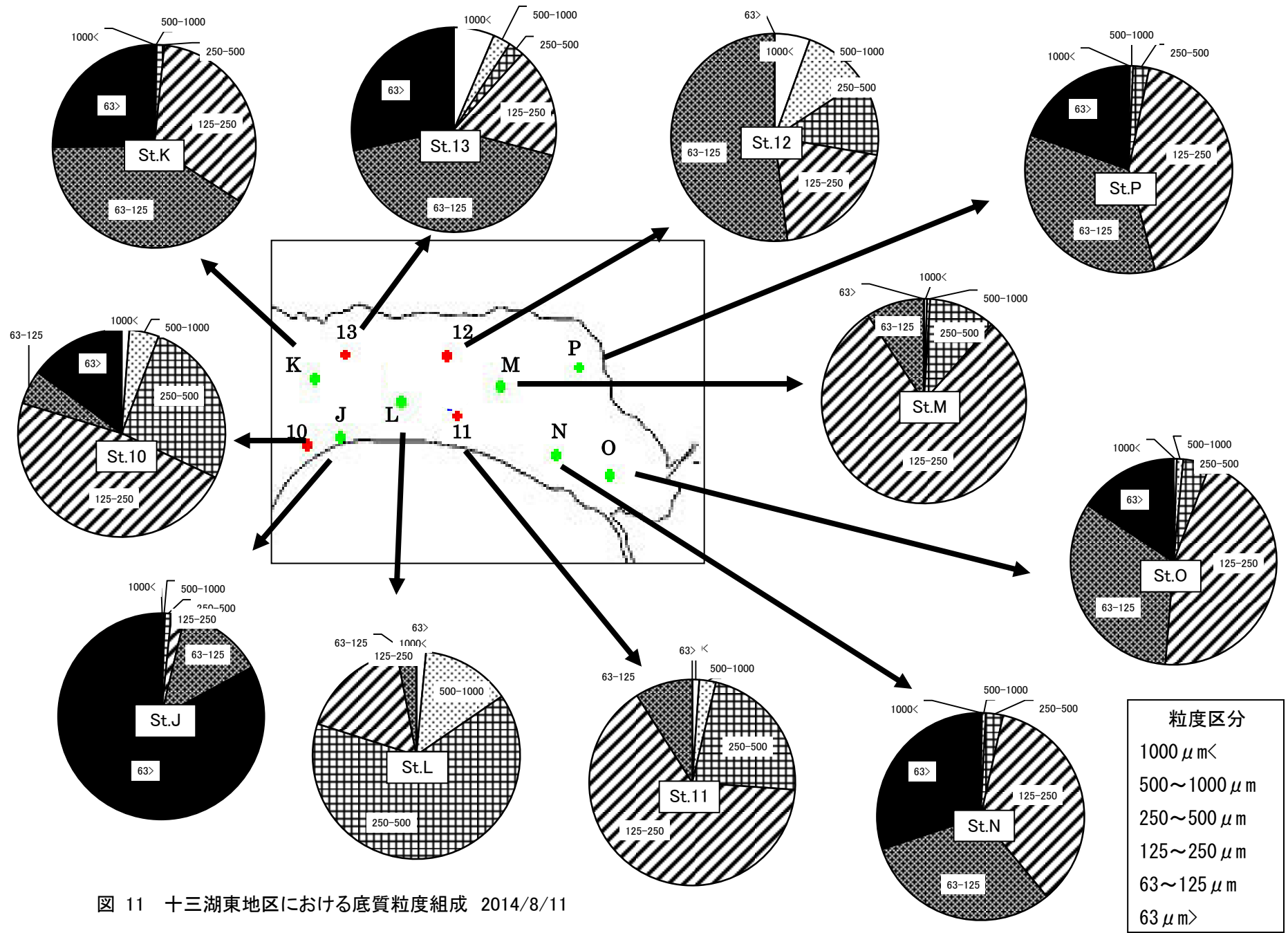


図 11 十三湖東地区における底質粒度組成 2014/8/11

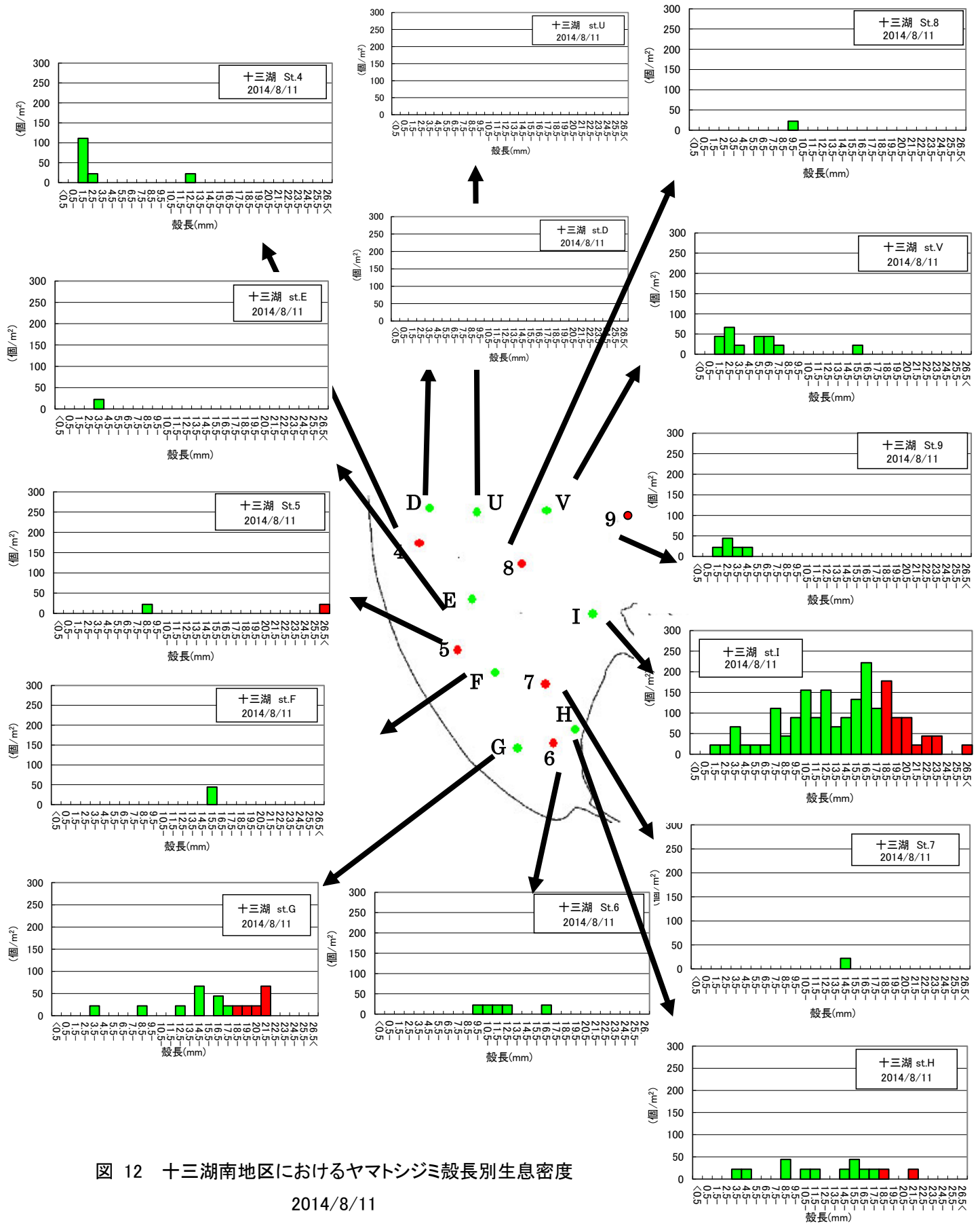


図 12 十三湖南地区におけるヤマトシジミ殻長別生息密度

2014/8/11

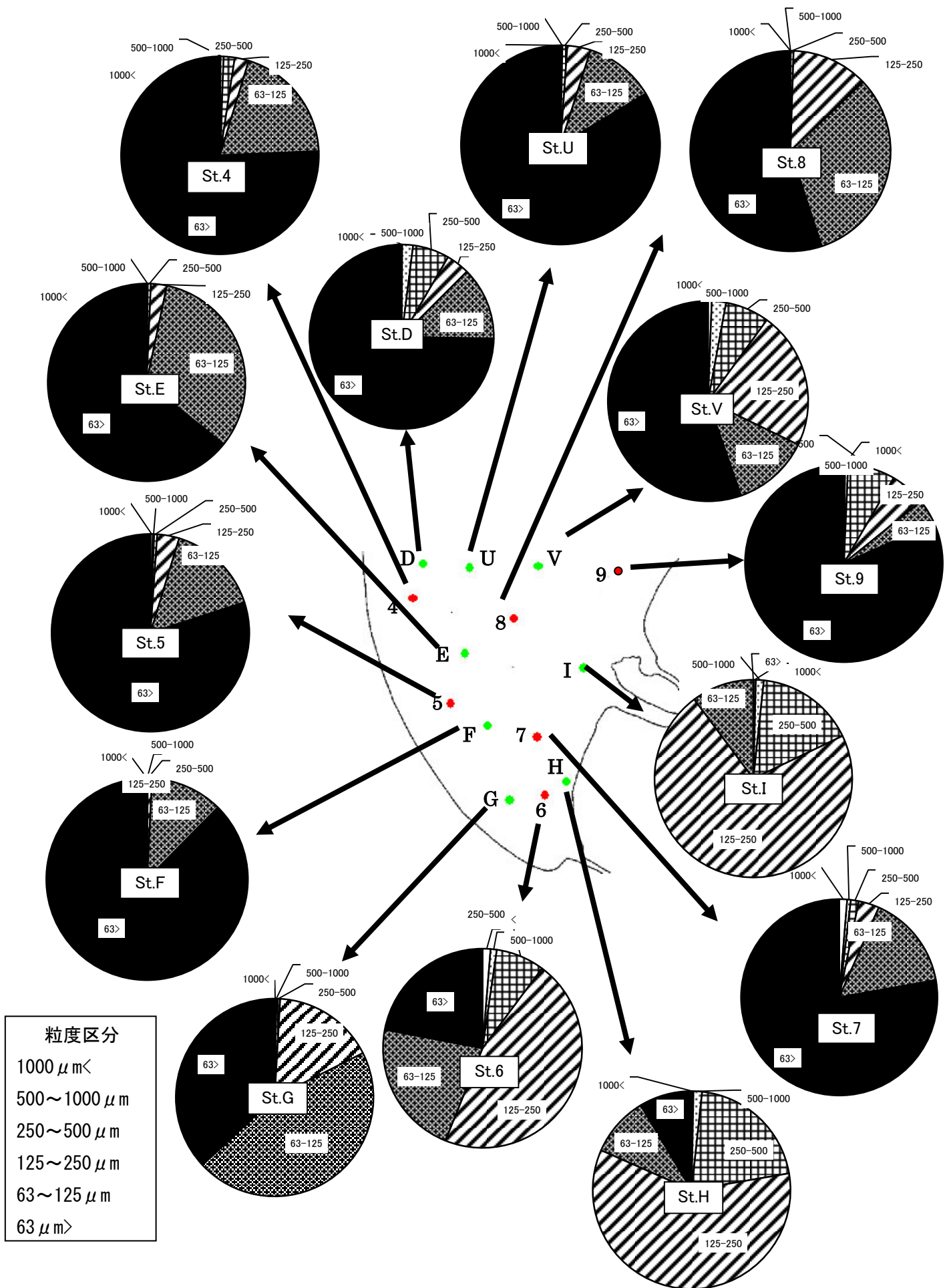
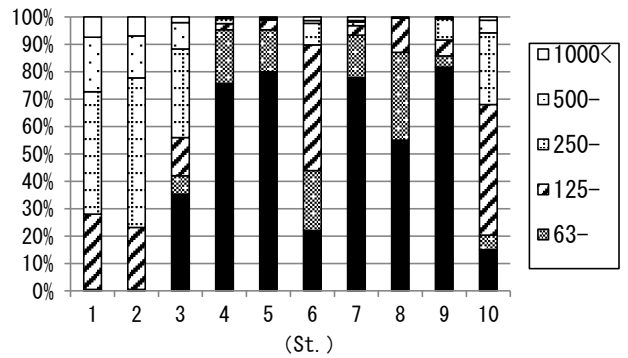


図 13 十三湖南地区における底質粒度組成 2014/8/11

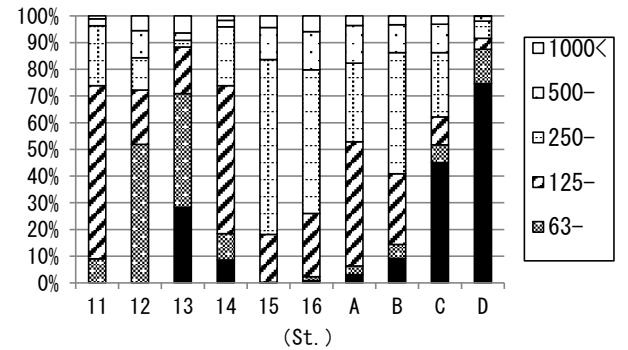
表3 十三湖調查地点別底質分析結果

St.1-St.10		2014/8/11						乾泥率 (%)	IL (%)
St.	粒度区分 (%)								
	63 μ m>	63-	125-	250-	500-	1000<			
1	0.0	0.5	27.5	44.7	19.9	7.4	75.7	0.9	
2	0.0	0.5	22.7	54.6	15.4	6.9	74.7	1.0	
3	35.3	6.7	14.0	32.3	9.6	2.1	61.3	3.2	
4	75.6	19.6	2.3	1.8	0.5	0.1	43.6	6.2	
5	80.0	15.3	3.6	0.5	0.2	0.4	40.0	7.7	
6	22.0	21.9	45.9	7.9	1.0	1.3	49.1	5.1	
7	77.8	15.6	3.4	1.3	0.6	1.3	27.9	9.6	
8	55.0	32.0	12.4	0.5	0.0	0.0	49.3	5.3	
9	81.6	4.1	5.8	7.7	0.5	0.2	32.0	8.0	
10	15.0	5.3	47.7	26.2	4.6	1.2	60.2	3.4	



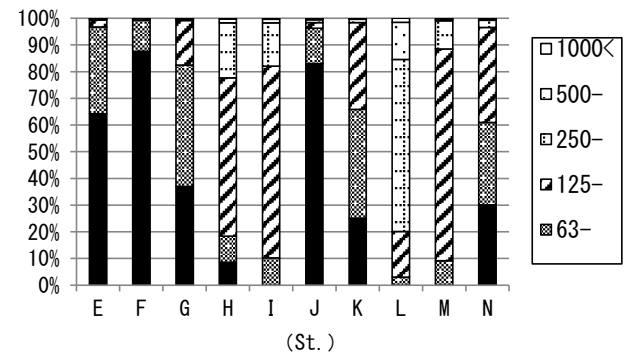
St. 1-St. 10 (2014/8/11)

St.11-St.D		2014/8/11						乾泥率 (%)	IL (%)
St.	粒度区分 (%)								
	63 μ m>	63-	125-	250-	500-	1000<			
11	0.0	9.0	64.8	22.4	2.6	1.1	68.6	2.3	
12	0.0	51.9	20.3	12.0	10.2	5.5	47.2	3.8	
13	28.3	42.7	17.4	2.5	2.8	6.4	50.7	4.1	
14	8.6	9.9	55.4	22.1	2.4	1.7	70.1	2.1	
15	0.0	0.2	17.9	65.5	11.9	4.4	74.9	1.3	
16	0.9	1.4	23.7	53.8	14.3	5.9	74.7	1.5	
A	3.1	3.3	46.5	29.4	14.1	3.6	73.9	1.2	
B	9.1	5.3	26.4	45.4	10.4	3.3	74.0	1.5	
C	45.1	6.6	10.5	24.0	10.7	3.1	57.5	3.1	
D	74.6	12.8	4.1	6.4	1.9	0.1	42.0	5.9	



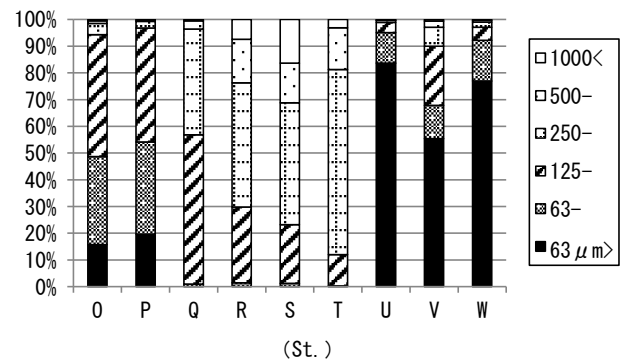
St. 11-St. D (2014/8/11)

St.E-St.N		2014/8/11						乾泥率 (%)	IL (%)
St.	粒度区分 (%)								
	63 μ m>	63-	125-	250-	500-	1000<			
E	64.3	32.5	2.6	0.5	0.1	0.1	43.4	5.6	
F	87.6	11.6	0.7	0.1	0.0	0.0	39.1	8.0	
G	37.0	45.5	16.7	0.6	0.1	0.2	51.8	3.9	
H	8.6	9.8	59.3	20.6	1.4	0.3	66.7	1.9	
I	0.0	10.2	71.9	16.2	1.3	0.4	65.5	1.9	
J	82.9	13.4	2.1	1.0	0.3	0.3	28.6	9.8	
K	25.1	40.7	32.5	1.2	0.2	0.2	46.2	3.5	
L	0.0	3.0	17.1	64.5	13.9	1.5	66.7	2.0	
M	0.0	9.2	79.2	10.5	0.5	0.5	64.4	2.7	
N	30.1	30.9	35.5	2.7	0.6	0.2	49.8	4.2	



St. E-St. N (2014/8/11)

St.O-St.W		2014/8/11						乾泥率 (%)	IL (%)
St.	粒度区分 (%)								
	63 μ m>	63-	125-	250-	500-	1000<			
O	15.7	32.9	45.5	4.2	1.0	0.5	60.7	2.8	
P	19.6	34.5	42.7	2.5	0.5	0.2	58.9	3.2	
Q	0.0	1.0	55.8	39.6	3.1	0.5	72.9	1.4	
R	0.0	1.4	28.4	46.5	16.3	7.4	77.6	1.3	
S	0.0	1.2	22.0	45.5	14.9	16.3	76.7	1.2	
T	0.0	0.3	11.7	69.3	15.6	3.1	75.4	1.0	
U	83.7	11.5	3.8	0.8	0.1	0.2	37.2	7.5	
V	55.4	12.5	22.2	7.1	2.3	0.6	41.8	6.5	
W	77.0	15.2	4.9	1.9	0.7	0.3	30.9	9.3	



St. O-St. W (2014/8/11)

图14 十三湖地点別粒度組成

表 4 2014年十三湖ヤマトシジミ現存量調査地点（緯度経度、水深）

2014年8月11日実施

St.	水深(m)	水温(°C)	N			E		
1	2.8	21.6	41°	2'	18.6"	140°	19'	58.2"
2	2.3	21.1	41°	2'	5.4"	140°	20'	8.2"
3	2.0	20.4	41°	1'	36.5"	140°	20'	19.1"
4	1.1	20.5	41°	1'	13.1"	140°	20'	28.3"
5	1.9	20.3	41°	0'	35.4"	140°	20'	43.6"
6	1.9	23.3	41°	0'	4.8"	140°	21'	27.5"
7	1.2	23.0	41°	0'	24.7"	140°	21'	24.5"
8	2.5	20.4	41°	1'	8.5"	140°	21'	14.2"
9	2.5	19.4	41°	1'	14.4"	140°	21'	47.9"
10	1.9	21.1	41°	1'	35.9"	140°	22'	35.4"
11	1.2	22.1	41°	1'	44.4"	140°	23'	32.8"
12	1.6	21.8	41°	2'	0.6"	140°	23'	30.7"
13	2.2	20.7	41°	1'	59.3"	140°	22'	46.3"
14	2.1	20.5	41°	2'	0.2"	140°	22'	7.0"
15	1.4	21.5	41°	1'	40.3"	140°	21'	0.5"
16	1.3	21.6	41°	2'	22.5"	140°	20'	44.5"

St.	水深(m)	水温(°C)	N			E		
A	1.5	21.7	41°	2'	0.5"	140°	20'	0.1"
B	1.3	22.2	41°	2'	44.8"	140°	20'	32.9"
C	1.3	21.7	41°	1'	49.8"	140°	20'	30.1"
D	2.5	20.0	41°	1'	30.0"	140°	20'	39.8"
E	2.1	20.8	41°	0'	56.2"	140°	20'	50.4"
F	2.2	21.0	41°	0'	40.5"	140°	21'	10.6"
G	1.5	20.9	41°	0'	10.5"	140°	20'	50.5"
H	1.2	23.5	41°	0'	9.6"	140°	21'	40.5"
I	0.6	19.4	41°	0'	50.4"	140°	21'	50.3"
J	2.2	21.1	41°	1'	40.0"	140°	23'	0.4"
K	2.4	20.0	41°	1'	49.9"	140°	22'	20.2"
L	2.2	21.1	41°	1'	49.4"	140°	23'	12.3"
M	1.0	23.2	41°	1'	52.0"	140°	23'	52.3"
N	1.1	23.2	41°	1'	33.0"	140°	24'	16.5"
O	0.9	22.8	41°	1'	27.9"	140°	24'	39.6"
P	1.0	23.2	41°	1'	57.5"	140°	24'	19.7"
Q	1.9	20.1	41°	1'	50.2"	140°	21'	50.2"
R	1.5	19.8	41°	1'	46.2"	140°	21'	23.0"
S	1.0	21.6	41°	2'	3.1"	140°	21'	20.1"
T	1.4	20.9	41°	2'	0.1"	140°	20'	50.1"
U	2.8	20.0	41°	1'	24.1"	140°	20'	54.1"
V	2.5	20.0	41°	1'	27.1"	140°	21'	25.9"
W	2.7	19.9	41°	1'	32.7"	140°	22'	4.7"
X	1.2	22.1	41°	1'	45.2"	140°	23'	32.2"
Y	1.4	20.2	41°	1'	49.6"	140°	21'	19.9"

表 5-2 2014年十三湖ヤマトシジミ現存量調査測定結果

2014年8月11日

St. 11(続)			St. 12			St. 13			St. 14			St. 15											
殻長 (mm)	殻長 (mm)	殻長 (mm)	殻長 (mm)	殻長 (mm)	殻長 (mm)	殻長 (mm)	殻長 (mm)	殻長 (mm)	殻長 (mm)	殻長 (mm)	殻長 (mm)	殻長 (mm)	殻長 (mm)	殻長 (mm)									
51	9.9	101	7.9	151	2.2	1	12.9	51	14.7	101	11.8	1	15.5	1	19.1	51	7.9	101	7.6	151	2.2	201	1.8
52	10.1	102	10.5	152	3.0	2	15.2	52	16.5	102	11.8	2	15.3	2	18.7	52	10.2	102	6.6	152	2.8	202	2.3
53	9.7	103	7.7	153	2.2	3	16.5	53	16.7	103	11.0	3	12.7	3	16.7	53	10.2	103	5.2	153	3.0	203	2.9
54	9.5	104	6.6	154	2.0	4	18.0	54	15.8	104	9.1	4	10.9	4	13.7	54	10.7	104	4.5	154	2.8	204	2.8
55	12.2	105	6.4	155	1.9	5	16.2	55	15.6	105	8.8	5	9.4	5	10.9	55	9.2	105	5.0	155	2.7	205	2.8
56	13.2	106	7.9	156	1.8	6	11.5	56	15.3	106	9.3	6	9.9	6	14.5	56	10.0	106	4.8	156	2.5	206	2.4
57	10.0	107	10.2	157	1.6	7	15.7	57	16.7	107	10.0	7	9.9	7	12.3	57	7.8	107	5.7	157	2.4	207	2.2
58	13.0	108	9.5	158	2.2	8	18.3	58	12.8	108	7.6	8	7.7	8	8.8	58	8.2	108	5.2	158	2.0	208	2.3
59	11.5	109	8.5	159	1.4	9	14.0	59	14.3	109	8.7	9	6.9	9	13.4	59	8.5	109	4.7	159	2.3	209	2.3
60	10.2	110	7.7	160	2.0	10	11.3	60	15.5	110	8.3	10	5.7	10	10.4	60	9.0	110	3.9	160	2.0	210	2.0
61	12.5	111	10.6	161	2.4	11	13.9	61	15.6	111	8.5	11	3.6	11	9.8	61	8.2	111	4.1	161	2.4	211	2.1
62	15.7	112	7.2	162	2.5	12	15.7	62	13.6	112	6.0	12	3.7	12	8.8	62	8.8	112	3.4	162	1.8	212	2.2
63	12.8	113	7.4	163	2.0	13	15.5	63	13.1	113	7.3	13	2.0	13	7.9	63	8.1	113	4.5	163	2.6	213	2.8
64	16.2	114	8.7	164	3.0	14	16.9	64	14.3	114	6.8	14	2.8	14	9.8	64	8.6	114	3.4	164	2.0	214	3.0
65	14.5	115	7.8	165	3.0	15	14.6	65	13.3	115	5.2	15	2.5	15	7.0	65	9.2	115	4.0	165	2.1	215	1.3
66	14.6	116	7.3	166	1.8	16	13.9	66	12.5	116	10.1	16	2.8	16	7.0	66	6.7	116	3.9	166	2.8	216	2.6
67	13.1	117	5.4	167	1.5	17	12.7	67	14.5	117	4.9	17	2.0	17	9.3	67	7.3	117	4.8	167	2.8	217	2.7
68	13.6	118	6.0	168	2.9	18	11.6	68	13.2	118	5.8	18	2.5	18	7.1	68	8.7	118	3.0	168	2.4	218	2.7
69	8.2	119	8.1	169	2.9	19	16.2	69	11.2	119	6.2	19	2.0	19	6.0	69	7.5	119	3.3	169	2.9	219	1.8
70	12.7	120	6.0	170	3.0	20	18.1	70	10.7	120	3.8	20	2.1	20	4.5	70	4.0	120	3.2	170	2.4	220	2.4
71	18.0	121	5.9	171	1.5	21	14.4	71	8.8	121	4.7	21	3.0	21	2.2	71	8.4	121	3.7	171	2.4	221	2.2
72	13.4	122	14.2	172	2.7	22	11.1	72	12.1	122	3.9	22	1.7	22	3.8	72	5.9	122	3.0	172	2.3	222	3.1
73	14.0	123	7.2	173	1.5	23	15.8	73	13.8	123	3.3	23	1.6	23	4.2	73	8.3	123	3.0	173	2.0	223	1.7
74	11.8	124	4.0	174	1.6	24	15.0	74	16.1	124	3.6	24	2.4	24	2.2	74	7.0	124	3.2	174	2.2	224	2.5
75	10.1	125	7.5	175	2.2	25	14.2	75	13.3	125	3.2	25	2.9	25	2.5	75	8.1	125	3.6	175	2.6	225	2.0
76	12.7	126	7.4	176	2.8	26	12.1	76	14.4	126	3.1	26	1.5	26	4.1	76	9.1	126	3.6	176	2.4	226	2.0
77	11.2	127	5.6	177	3.0	27	10.0	77	16.3	127	5.4	27		27	4.0	77	7.1	127	3.6	177	2.3	227	1.5
78	10.3	128	4.3	178	2.6	28	10.5	78	12.9	128	3.5	28		28	3.5	78	7.5	128	3.1	178	2.8	228	1.8
79	8.9	129	8.7	179	2.8	29	10.5	79	12.9	129	3.1	29		29	3.6	79	9.3	129	3.6	179	1.8	229	2.2
80	11.6	130	6.6	180	2.2	30	11.4	80	12.0	130	3.0	30		30	2.1	80	7.8	130	3.1	180	1.7	230	
81	12.1	131	3.7	181	2.4	31	13.4	81	13.2	131	3.0	31		31	3.2	81	6.4	131	3.3	181	2.3	231	
82	12.5	132	4.4	182	1.9	32	16.7	82	12.9	132	2.8	32		32	2.5	82	6.9	132	3.3	182	1.5	232	
83	17.6	133	6.9	183	2.3	33	17.9	83	13.2	133	2.8	33		33		83	8.2	133	3.2	183	2.0	233	
84	14.3	134	5.0	184	3.0	34	13.6	84	9.8	134	2.3	34		34		84	6.5	134	3.4	184	2.5	234	
85	10.7	135	5.8	185	2.9	35	16.0	85	10.9	135		35		35		85	8.4	135	3.2	185	2.0	235	
86	11.2	136	8.0	186		36	13.8	86	11.0	136		36		36		86	6.8	136	3.3	186	2.6	236	
87	8.0	137	4.2	187		37	10.6	87	13.1	137		37		37		87	6.9	137	2.5	187	2.5	237	
88	8.6	138	8.0	188		38	12.6	88	15.8	138		38		38		88	7.8	138	2.5	188	2.3	238	
89	7.9	139	6.5	189		39	10.1	89	11.4	139		39		39		89	5.6	139	2.7	189	2.9	239	
90	10.2	140	7.8	190		40	12.5	90	11.1	140		40		40		90	5.4	140	2.8	190	2.9	240	
91	8.3	141	4.5	191		41	9.3	91	13.7	141		41		41		91	5.4	141	2.0	191	2.0	241	
92	7.2	142	6.6	192		42	15.9	92	12.6	142		42		42		92	5.2	142	3.0	192	2.8	242	
93	7.5	143	9.0	193		43	14.4	93	12.6	143		43		43		93	6.1	143	2.9	193	1.6	243	
94	7.2	144	5.5	194		44	14.4	94	12.8	144		44		44		94	6.6	144	2.3	194	1.8	244	
95	6.3	145	5.3	195		45	12.2	95	8.6	145		45		45		95	5.8	145	1.7	195	1.7	245	
96	6.5	146	2.8	196		46	12.3	96	13.6	146		46		46		96	4.6	146	2.3	196	2.5	246	
97	8.4	147	5.7	197		47	16.1	97	11.0	147		47		47		97	5.4	147	2.8	197	2.6	247	
98	8.3	148	3.0	198		48	16.0	98	8.3	148		48		48		98	5.4	148	2.3	198	2.4	248	
99	6.6	149	1.5	199		49	14.2	99	11.0	149		49		49		99	5.2	149	2.5	199	2.0	249	
100	9.8	150	2.3	200		50	16.2	100	11.7	150		50		50		100	5.0	150	2.5	200	2.7	250	

殻長	重量(g)
18.5	103.10
未満	
18.5	0.00
以上	
合計	103.10

殻長	重量(g)
18.5	4.85
未満	
18.5	0.00
以上	
合計	4.85

殻長	重量(g)
18.5	12.11
未満	
18.5	0.00
以上	
合計	12.11

殻長	重量(g)
18.5	66.42
未満	
18.5	7.07
以上	
合計	73.49

表 5-3 2014年十三湖ヤマトシジミ現存量調査測定結果

2014年8月11日

St. 16				St. A		St. B		St. C		St. D		St. E		St. F		St. G		St. H		St. I				St. J					
殻長 (mm)	重量(g)	殻長 (mm)	重量(g)	殻長 (mm)	重量(g)	殻長 (mm)	重量(g)	殻長 (mm)	重量(g)	殻長 (mm)	重量(g)	殻長 (mm)	重量(g)	殻長 (mm)	重量(g)	殻長 (mm)	重量(g)	殻長 (mm)	重量(g)	殻長 (mm)	重量(g)	殻長 (mm)	重量(g)	殻長 (mm)	重量(g)	殻長 (mm)	重量(g)		
1	23.3	51	14.5	1	22.0	1	15.5	1	6.3	1	なし	1	5.0	1	16.9	1	20.5	1	22.4	1	24.0	51	13.4	1	15.9				
2	20.5	52	14.5	2	16.2	2	13.1	2	4.6	2		2		2	16.9	2	21.6	2	17.8	2	20.0	52	12.4	2	20.4				
3	18.3	53	15.8	3	12.9	3	13.5	3	2.8	3		3		3		3	22.0	3	19.0	3	21.2	53	10.7	3	19.6				
4	19.2	54	17.4	4	11.9	4	14.0	4	2.5	4		4		4		4	21.6	4	15.9	4	22.7	54	11.3	4	17.6				
5	19.8	55	17.4	5	12.2	5	13.4	5		5		5		5		5	20.0	5	16.7	5	22.1	55	12.9	5	16.0				
6	21.2	56	16.2	6	12.9	6	19.4	6		6		6		6		6	18.7	6	14.8	6	19.3	56	13.2	6	17.7				
7	20.6	57	16.6	7	12.0	7	14.6	7		7		7		7		7	17.7	7	16.0	7	19.3	57	10.8	7	18.2				
8	19.2	58	17.6	8	5.8	8	13.6	8		8		8		8		8	17.4	8	11.4	8	23.8	58	10.9	8	17.4				
9	19.8	59	14.8	9		9	9.9	9		9		9		9		9	16.8	9	11.7	9	19.7	59	11.2	9	20.3				
10	21.1	60	16.5	10		10	20.1	10		10		10		10		10	14.8	10	9.1	10	20.9	60	13.0	10	16.6				
11	19.1	61	15.9	11		11	11.2	11		11		11		11		11	14.8	11	9.1	11	22.9	61	9.9	11	11.0				
12	17.9	62	13.7	12		12	14.5	12		12		12		12		12	12.7	12	5.2	12	21.5	62	8.1	12	11.7				
13	18.3	63	14.9	13		13	10.0	13		13		13		13		13	14.8	13	4.3	13	20.7	63	10.2	13	10.5				
14	19.3	64	16.8	14		14	18.6	14		14		14		14		14	8.6	14		14	18.9	64	7.3	14	9.8				
15	17.7	65	16.0	15		15	15.1	15		15		15		15		15	4.4	15		15	20.4	65	9.4	15	9.8				
16	20.0	66	14.1	16		16	13.0	16		16		16		16		16		16		16	19.1	66	8.3	16	9.6				
17	22.0	67	15.0	17		17	13.2	17		17		17		17		17		17		17	18.2	67	8.8	17	12.1				
18	19.6	68	14.3	18		18	12.6	18		18		18		18		18		18		18	19.5	68	13.3	18	7.7				
19	18.0	69	15.5	19		19	13.1	19		19		19		19		19		19		19	18.8	69	10.6	19	5.0				
20	18.9	70	14.1	20		20	2.9	20		20		20		20		20		20		20	18.6	70	10.5	20	1.7				
21	21.3	71	14.6	21		21	20.3	21		21		21		21		21		21		21	17.3	71	8.2	21	2.2				
22	19.3	72	14.5	22		22	3.0	22		22		22		22		22		22		22	18.3	72	9.6	22	2.0				
23	18.2	73	13.6	23		23	3.4	23		23		23		23		23		23		23	18.9	73	13.4	23	1.5				
24	20.5	74	12.7	24		24	3.3	24		24		24		24		24		24		24	19.4	74	9.7	24	2.5				
25	22.2	75	14.9	25		25	2.2	25		25		25		25		25		25		25	18.3	75	11.6	25	1.6				
26	19.6	76	15.8	26		26	2.7	26		26		26		26		26		26		26	19.1	76	11.6	26	1.8				
27	19.4	77	13.6	27		27	2.7	27		27		27		27		27		27		27	16.7	77	13.1	27	1.7				
28	18.4	78	11.7	28		28	2.3	28		28		28		28		28		28		28	16.3	78	11.9	28	1.6				
29	21.6	79	13.1	29		29	2.3	29		29		29		29		29		29		29	16.7	79	7.9	29	2.5				
30	20.6	80	10.2	30		30	2.0	30		30		30		30		30		30		30	15.8	80	6.2	30	2.0				
31	18.6	81	12.0	31		31	2.0	31		31		31		31		31		31		31	16.7	81	8.4	31	1.8				
32	18.6	82	8.3	32		32	2.3	32		32		32		32		32		32		32	16.7	82	5.1	32	1.9				
33	19.3	83	7.7	33		33	2.3	33		33		33		33		33		33		33	16.7	83	3.7	33	1.5				
34	17.8	84	6.7	34		34		34		34		34		34		34		34		34	17.6	84	3.5	34	4.5				
35	18.2	85	5.5	35		35		35		35		35		35		35		35		35	17.0	85	3.6	35	1.5				
36	17.7	86	5.6	36		36		36		36		36		36		36		36		36	17.7	86	2.3	36	1.6				
37	17.0	87	4.8	37		37		37		37		37		37		37		37		37	16.6	87	2.8	37	1.5				
38	16.8	88	4.8	38		38		38		38		38		38		38		38		38	17.3	88		38	1.7				
39	16.8	89	5.0	39		39		39		39		39		39		39		39		39	16.6	89		39	1.7				
40	17.3	90	4.6	40		40		40		40		40		40		40		40		40	15.1	90		40					
41	17.2	91	4.6	41		41		41		41		41		41		41		41		41	14.7	91		41					
42	19.4	92	4.1	42		42		42		42		42		42		42		42		42	14.1	92		42					
43	18.6	93	4.2	43		43		43		43		43		43		43		43		43	15.5	93		43					
44	17.5	94	3.8	44		44		44		44		44		44		44		44		44	15.5	94		44					
45	18.9	95	3.5	45		45		45		45		45		45		45		45		45	13.8	95		45					
46	19.7	96	2.3	46		46		46		46		46		46		46		46		46	15.9	96		46					
47	14.4	97	2.7	47		47		47		47		47		47		47		47		47	15.4	97		47					
48	18.9	98	2.4	48		48		48		48		48		48		48		48		48	13.9	98		48					
49	18.6	99		49		49		49		49		49		49		49		49		49	14.6	99		49					
50	6.1	100		50		50		50		50		50		50		50		50		50	16.2	100		50					
殻長	重量(g)	殻長	重量(g)	殻長	重量(g)	殻長	重量(g)	殻長	重量(g)	殻長	重量(g)	殻長	重量(g)	殻長	重量(g)	殻長	重量(g)	殻長	重量(g)	殻長	重量(g)	殻長	重量(g)	殻長	重量(g)	殻長	重量(g)		
18.5	69.22	18.5	5.32	18.5	12.18	18.5	0.11	18.5	0.00	18.5	0.06	18.5	3.83	18.5	10.7	18.5	10.30	18.5	61.38	18.5	61.38	18.5	17.89	18.5	17.89	18.5	9.26	18.5	27.15
未満		未満		未満		未満		未満		未満		未満		未満		未満		未満		未満		未満		未満		未満		未満	
18.5	81.15	18.5	3.42	18.5	11.94	18.5	0.00	18.5	0.00	18.5	0.00	18.5	0.00	18.5	19.1	18.5	6.45	18.5	74.48	18.5	74.48	18.5	9.26	18.5	9.26	18.5	9.26	18.5	9.26
以上		以上		以上		以上		以上		以上		以上		以上		以上		以上		以上		以上		以上		以上		以上	
合計	150.37	合計	8.74	合計	24.12	合計	0.11	合計	0.00	合計	0.06	合計	3.83	合計	29.8	合計	16.75	合計	135.86	合計	135.86	合計	27.15	合計	27.15	合計	27.15	合計	27.15

表 5-5 2014年十三湖ヤマトシジミ現存量調査測定結果

2014年8月11日

St.	Q	St.	R	St.	S	St.	T																
1	17.1	51	4.1	101	2.5	151	2.4	1	18.9	51	9.3	101	2.5	151	2.4	1	18.9	51	9.3	101	2.5	151	2.4
2	19.8	52	4.7	102	1.9	152	2.9	2	14.2	52	8.5	102	1.9	152	2.9	2	14.2	52	8.5	102	1.9	152	2.9
3	17.2	53	3.3	103	1.9	153		3	15.3	53	8.2	103	1.9	153		3	15.3	53	8.2	103	1.9	153	
4	19.1	54	3.8	104	2.3	154		4	14.0	54	7.6	104	2.3	154		4	14.0	54	7.6	104	2.3	154	
5	20.8	55	3.3	105	1.6	155		5	12.9	55	8.0	105	1.6	155		5	12.9	55	8.0	105	1.6	155	
6	16.3	56	5.5	106	1.8	156		6	19.1	56	8.2	106	1.8	156		6	19.1	56	8.2	106	1.8	156	
7	18.9	57	3.5	107	1.6	157		7	10.0	57	5.7	107	1.6	157		7	10.0	57	5.7	107	1.6	157	
8	18.8	58	3.4	108	2.5	158		8	25.7	58	6.7	108	2.5	158		8	25.7	58	6.7	108	2.5	158	
9	16.0	59	4.2	109	1.8	159		9	10.2	59	6.3	109	1.8	159		9	10.2	59	6.3	109	1.8	159	
10	15.5	60	3.0	110	2.7	160		10	17.6	60	5.9	110	2.7	160		10	17.6	60	5.9	110	2.7	160	
11	13.0	61	3.0	111	1.6	161		11	15.4	61	5.0	111	1.6	161		11	15.4	61	5.0	111	1.6	161	
12	16.7	62	3.0	112	1.9	162		12	17.2	62	7.0	112	1.9	162		12	17.2	62	7.0	112	1.9	162	
13	18.6	63	3.0	113	2.9	163		13	17.2	63	6.3	113	2.9	163		13	17.2	63	6.3	113	2.9	163	
14	17.4	64	4.3	114	2.0	164		14	16.6	64	3.3	114	2.0	164		14	16.6	64	3.3	114	2.0	164	
15	18.5	65	4.2	115	2.6	165		15	20.5	65	3.6	115	2.6	165		15	20.5	65	3.6	115	2.6	165	
16	15.6	66	3.0	116	2.7	166		16	16.9	66	2.2	116	2.7	166		16	16.9	66	2.2	116	2.7	166	
17	18.2	67	3.1	117	2.9	167		17	19.8	67	1.9	117	2.9	167		17	19.8	67	1.9	117	2.9	167	
18	15.3	68	3.0	118	1.9	168		18	20.9	68	2.2	118	1.9	168		18	20.9	68	2.2	118	1.9	168	
19	14.7	69	3.4	119	1.8	169		19	19.8	69	2.2	119	1.8	169		19	19.8	69	2.2	119	1.8	169	
20	16.9	70	3.1	120	2.3	170		20	17.4	70	2.4	120	2.3	170		20	17.4	70	2.4	120	2.3	170	
21	12.9	71	2.1	121	2.9	171		21	19.6	71	2.7	121	2.9	171		21	19.6	71	2.7	121	2.9	171	
22	12.0	72	1.9	122	1.8	172		22	17.0	72	2.2	122	1.8	172		22	17.0	72	2.2	122	1.8	172	
23	13.4	73	2.8	123	1.6	173		23	13.2	73	2.0	123	1.6	173		23	13.2	73	2.0	123	1.6	173	
24	14.9	74	2.2	124	2.1	174		24	14.5	74	2.2	124	2.1	174		24	14.5	74	2.2	124	2.1	174	
25	9.6	75	2.8	125	1.7	175		25	15.0	75	1.5	125	1.7	175		25	15.0	75	1.5	125	1.7	175	
26	9.6	76	1.7	126	2.1	176		26	13.0	76	2.5	126	2.1	176		26	13.0	76	2.5	126	2.1	176	
27	9.9	77	2.5	127	1.8	177		27	13.0	77	2.3	127	1.8	177		27	13.0	77	2.3	127	1.8	177	
28	10.8	78	2.5	128	1.7	178		28	18.6	78	1.5	128	1.7	178		28	18.6	78	1.5	128	1.7	178	
29	10.0	79	2.9	129	2.9	179		29	16.8	79	2.9	129	2.9	179		29	16.8	79	2.9	129	2.9	179	
30	9.6	80	3.0	130	1.8	180		30	14.4	80	2.2	130	1.8	180		30	14.4	80	2.2	130	1.8	180	
31	9.2	81	2.5	131	1.9	181		31	12.0	81	2.2	131	1.9	181		31	12.0	81	2.2	131	1.9	181	
32	8.8	82	2.5	132	1.7	182		32	11.6	82	2.0	132	1.7	182		32	11.6	82	2.0	132	1.7	182	
33	9.1	83	2.5	133	2.9	183		33	12.5	83	1.8	133	2.9	183		33	12.5	83	1.8	133	2.9	183	
34	8.3	84	2.5	134	2.4	184		34	9.5	84	2.2	134	2.4	184		34	9.5	84	2.2	134	2.4	184	
35	8.5	85	2.9	135	1.7	185		35	14.3	85	2.1	135	1.7	185		35	14.3	85	2.1	135	1.7	185	
36	8.8	86	2.3	136	2.0	186		36	14.5	86	1.8	136	2.0	186		36	14.5	86	1.8	136	2.0	186	
37	7.8	87	1.8	137	2.3	187		37	11.6	87	1.8	137	2.3	187		37	11.6	87	1.8	137	2.3	187	
38	7.8	88	2.5	138	1.3	188		38	13.6	88	1.9	138	1.3	188		38	13.6	88	1.9	138	1.3	188	
39	7.6	89	2.1	139	1.9	189		39	11.5	89	2.4	139	1.9	189		39	11.5	89	2.4	139	1.9	189	
40	8.6	90	2.1	140	2.0	190		40	9.6	90	1.7	140	2.0	190		40	9.6	90	1.7	140	2.0	190	
41	7.6	91	2.5	141	2.1	191		41	9.9	91	2.2	141	2.1	191		41	9.9	91	2.2	141	2.1	191	
42	6.1	92	1.4	142	2.5	192		42	10.7	92	3.1	142	2.5	192		42	10.7	92	3.1	142	2.5	192	
43	8.2	93	1.3	143	2.0	193		43	9.2	93	1.9	143	2.0	193		43	9.2	93	1.9	143	2.0	193	
44	6.8	94	2.3	144	2.0	194		44	9.0	94		144	2.0	194		44	9.0	94		144	2.0	194	
45	5.9	95	2.5	145	2.0	195		45	13.2	95		145	2.0	195		45	13.2	95		145	2.0	195	
46	5.8	96	2.5	146	2.1	196		46	11.5	96		146	2.1	196		46	11.5	96		146	2.1	196	
47	4.5	97	2.4	147	1.9	197		47	10.0	97		147	1.9	197		47	10.0	97		147	1.9	197	
48	6.6	98	2.2	148	2.3	198		48	9.8	98		148	2.3	198		48	9.8	98		148	2.3	198	
49	4.3	99	2.2	149	2.3	199		49	8.2	99		149	2.3	199		49	8.2	99		149	2.3	199	
50	4.2	100	2.6	150	2.0	200		50	9.3	100		150	2.0	200		50	9.3	100		150	2.0	200	
殻長	重量(g)	殻長	重量(g)	殻長	重量(g)	殻長	重量(g)	殻長	重量(g)	殻長	重量(g)	殻長	重量(g)	殻長	重量(g)	殻長	重量(g)	殻長	重量(g)	殻長	重量(g)	殻長	重量(g)
18.5	30.90	18.5	59.59	18.5	10.00	18.5	38.7	18.5	29.99	18.5	28.1	18.5	10.59	18.5	66.8	18.5	66.8	18.5	66.8	18.5	66.8	18.5	66.8
未満		未満		以上		未満		未満		以上		未満		以上		未満		未満		未満		以上	
合計	54.90	合計	69.59	合計	69.59	合計	66.8	合計	40.58	合計	66.8	合計	40.58	合計	66.8	合計	66.8	合計	66.8	合計	66.8	合計	66.8

表 5-6 2014年十三湖ヤマトシジミ現存量調査測定結果

2014年8月11日

St. T(横)			St. U			St. V			St. W			St. あ			St. い		
殻長 (mm)	殻長 (mm)	殻長 (mm)	殻長 (mm)	殻長 (mm)	殻長 (mm)	殻長 (mm)	殻長 (mm)	殻長 (mm)	殻長 (mm)	殻長 (mm)	殻長 (mm)	殻長 (mm)	殻長 (mm)	殻長 (mm)	殻長 (mm)	殻長 (mm)	
51	2.7	101	3.3	151	2.7	1	15.6	1	13.0	1	16.3	51	9.7	101	7.2	151	2.3
52	5.6	102	3.2	152	2.3	2	7.8	2	10.2	2	17.3	52	9.7	102	6.4	152	2.2
53	3.5	103	3.5	153	2.8	3		3	5.4	3	12.5	53	7.9	103	5.6	153	1.5
54	2.7	104	3.7	154	3.0	4		4	6.8	4	15.9	54	9.1	104	6.6	154	1.8
55	3.3	105	5.0	155		5		5	6.5	5	12.9	55	8.8	105	6.0	155	2.0
56	4.2	106	5.2	156		6		6	6.0	6	14.5	56	9.2	106	6.2	156	2.0
57	5.3	107	3.6	157		7		7	3.2	7	13.9	57	8.1	107	8.6	157	2.1
58	3.4	108	4.8	158		8		8	3.3	8	12.9	58	9.9	108	7.5	158	2.0
59	3.4	109	4.1	159		9		9	4.3	9	11.5	59	9.9	109	6.7	159	2.5
60	5.8	110	4.5	160		10		10	2.1	10	16.8	60	11.7	110	5.8	160	2.2
61	4.4	111	4.0	161		11		11	2.2	11	14.2	61	10.5	111	4.7	161	2.0
62	3.3	112	4.0	162		12		12	2.5	12	16.6	62	9.9	112	5.0	162	1.5
63	3.6	113	3.6	163		13		13		13	12.6	63	8.7	113	5.3	163	1.8
64	3.2	114	3.6	164		14		14		14	14.0	64	8.1	114	4.2	164	1.3
65	4.8	115	3.1	165		15		15		15	12.6	65	8.2	115	3.3	165	1.6
66	4.1	116	2.9	166		16		16		16	16.8	66	8.3	116	3.5	166	2.3
67	2.9	117	2.5	167		17		17		17	13.4	67	11.5	117	4.0	167	2.6
68	4.2	118	1.9	168		18		18		18	12.3	68	11.0	118	4.1	168	2.5
69	3.4	119	2.7	169		19		19		19	13.5	69	9.8	119	2.5	169	1.5
70	5.7	120	2.9	170		20		20		20	14.9	70	8.6	120	1.8	170	1.6
71	4.5	121	2.7	171		21		21		21	13.5	71	11.1	121	2.0	171	1.6
72	3.6	122	3.0	172		22		22		22	13.8	72	8.2	122	2.5	172	1.7
73	4.5	123	2.5	173		23		23		23	11.7	73	9.0	123	2.9	173	2.3
74	5.5	124	2.8	174		24		24		24	11.9	74	7.8	124	2.6	174	2.8
75	4.7	125	2.7	175		25		25		25	11.2	75	9.5	125	3.0	175	2.0
76	2.8	126	3.0	176		26		26		26	12.2	76	7.9	126	2.6	176	1.9
77	4.3	127	2.9	177		27		27		27	12.8	77	8.4	127	2.2	177	
78	5.1	128	2.7	178		28		28		28	14.1	78	8.7	128	3.0	178	
79	2.5	129	2.6	179		29		29		29	15.7	79	7.5	129	2.5	179	
80	2.8	130	2.6	180		30		30		30	11.4	80	8.1	130	1.5	180	
81	3.9	131	2.5	181		31		31		31	14.6	81	8.2	131	2.9	181	
82	2.8	132	2.5	182		32		32		32	15.5	82	6.6	132	2.3	182	
83	4.0	133	2.7	183		33		33		33	12.1	83	7.6	133	1.5	183	
84	6.2	134	2.6	184		34		34		34	11.5	84	7.7	134	2.1	184	
85	5.2	135	2.3	185		35		35		35	10.7	85	6.4	135	1.7	185	
86	3.8	136	3.0	186		36		36		36	10.8	86	6.5	136	2.3	186	
87	3.3	137	3.0	187		37		37		37	9.5	87	6.5	137	3.0	187	
88	4.4	138	2.3	188		38		38		38	11.3	88	7.7	138	2.6	188	
89	4.1	139	2.8	189		39		39		39	10.2	89	6.0	139	1.7	189	
90	3.5	140	2.3	190		40		40		40	9.8	90	6.2	140	2.3	190	
91	3.4	141	2.4	191		41		41		41	8.8	91	6.1	141	2.7	191	
92	6.0	142	2.8	192		42		42		42	9.6	92	6.0	142	2.6	192	
93	3.1	143	2.7	193		43		43		43	12.7	93	6.9	143	2.1	193	
94	4.1	144	1.5	194		44		44		44	12.8	94	5.7	144	1.6	194	
95	3.8	145	2.6	195		45		45		45	10.8	95	6.6	145	2.8	195	
96	4.6	146	2.6	196		46		46		46	8.7	96	5.7	146	1.8	196	
97	4.8	147	3.0	197		47		47		47	9.5	97	7.0	147	2.5	197	
98	4.1	148	2.8	198		48		48		48	9.5	98	7.5	148	2.4	198	
99	3.0	149	2.8	199		49		49		49	11.9	99	6.2	149	2.1	199	
100	2.9	150	2.7	200		50		50		50	10.6	100	5.9	150	1.8	200	

殻長	重量(g)	殻長	重量(g)	殻長	重量(g)	殻長	重量(g)	殻長	重量(g)
18.5	0.00	18.5	1.80	18.5	1.33	18.5	53.94	18.5	58.13
未満		未満		未満		未満		未満	
18.5	0.00	18.5	0.00	18.5	0.00	18.5	0.00	18.5	15.94
以上		以上		以上		以上		以上	
合計	0.00	合計	1.80	合計	1.33	合計	53.94	合計	74.07