

平成 20 年度
十三湖ヤマトシジミ現存量調査報告書

平成 21 年 3 月

青森県水産総合研究センター内水面研究所

十三漁業協同組合

車力漁業協同組合

西北地域県民局地域農林水産部鱒ヶ沢地方水産事務所

平成20年度十三湖ヤマトシジミ現存量調査報告書

目次

	ページ
平成20年度十三湖ヤマトシジミ現存量調査結果	1
図 1 十三湖ヤマトシジミ現存量調査地点	1
図 2 十三湖ヤマトシジミ現存量の推移	2
図 3 十三湖ヤマトシジミ平均生息密度の推移	2
図 4 十三湖におけるヤマトシジミ殻長別平均生息密度の推移(2002～2008)	3
表 1 十三湖調査地点別ヤマトシジミ採捕重量と推定現存量(2008/8/7-8)	4
表 2 十三湖調査地点別ヤマトシジミ殻長別個体数と生息密度(一般漁場)	5
表 3 十三湖ヤマトシジミ殻長別個体数と生息密度(オク、スナザキ休漁区)	7
図 5 十三湖オク休漁区(St.あ)におけるヤマトシジミ殻長別生息密度(2008/8/7)	7
図 6 十三湖スナザキ休漁区(St.い)におけるヤマトシジミ殻長別生息密度(2008/8/8)	7
図 7 十三湖地点別ヤマトシジミ生息密度の推移(2002-2008年)	8
図 8 十三湖全域のヤマトシジミ殻長別生息密度(2008/8/7-8)	9
図 9 十三湖北西地区におけるヤマトシジミ殻長別生息密度-1(2008/8/7-8)	10
図 10 十三湖北西地区におけるヤマトシジミ殻長別生息密度-2(2008/8/7-8)	11
図 11 十三湖東地区におけるヤマトシジミ殻長別生息密度-1(2008/8/7-8)	12
図 12 十三湖東地区におけるヤマトシジミ殻長別生息密度-2(2008/8/7-9)	13
図 13 十三湖南地区におけるヤマトシジミ殻長別生息密度(2008/8/7-8)	14
表 4 2008年十三湖ヤマトシジミ現存量調査地点(緯度経度・水深)	15
表 5 2008年十三湖ヤマトシジミ現存量調査測定結果	16

平成 20 年度十三湖ヤマトシジミ現存量調査結果

1. 調査目的

十三湖では、年間 2,000 トン前後のヤマトシジミ（以後シジミ）を漁獲しており、主要な漁業となっている。本調査は、シジミの安定生産にむけた適切な漁業管理を行うための基礎データとして、シジミの現存量を把握し、その経年変化を明らかにすることを目的としている。

2. 調査時期

2008 年 8 月 7-8 日

3. 調査地点

調査対象水域は、十三湖の全域（18.06km²）とした。調査地点は十三漁業研究会で水質調査を実施している 16 地点を基に、湖内全域にできるだけ均等になるように 41 地点とした（図 1）。また、調査地点名は、研究会で使用している地点については従来どおり St. 1～16 とし、新たに設けた地点を、St. A～W とした。またスナザキ休漁区とオク休漁区でそれぞれ 1 調査地点を設け、St. あ、い、とした。

4. 調査方法

各地点でエクマンバージ採泥器（15×15cm）により 2 回サンプリングし、目合 1mm のフルイにかけて残ったシジミを試料とした。採取したシジミは殻長をデジタルノギスまたは、実体顕微鏡下で測定した。重量は、殻長 18.5mm 以上（漁獲サイズ）の個体と 18.5mm 未満の個体を分けてそれぞれの合計重量を計量した。

湖内の現存量は、1m²あたりのシジミ平均現存量を求め、それを十三湖の面積で引き延ばして求めた。湖の面積は、総面積を 18.06km²とし、この面積から個人の蓄養場（0.34km²）、オク休漁区（0.0225km²）、スナザキ休漁区（0.0025km²）を除いた 17.7km²とした。またオク休漁区、スナザキ休漁区については別に現存量を求めた。

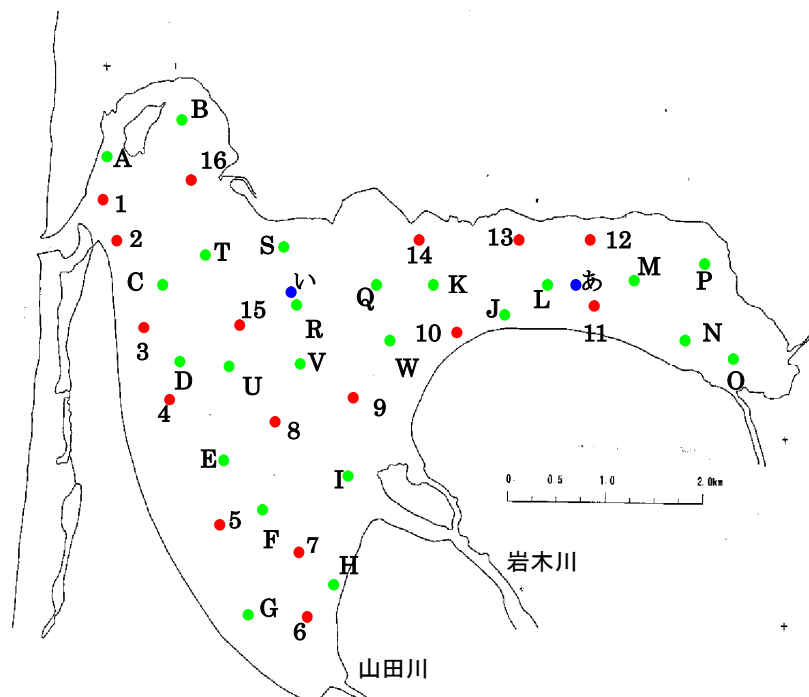


図 1 十三湖ヤマトシジミ現存量調査地点(2008/8/7-8)

4. 調査機関

十三湖漁業協同組合

十三漁業研究会

青森県西北地域県民局地域農林水産部 鱒ヶ沢水産事務所

青森県水産総合研究センター 内水面研究

所（とりまとめ）

5. 現存量調査結果

2008年十三湖全体のシジミの推定現存量は、8,900トンで、昨年の8,700トンとほぼ同じ水準であった。このうち殻長18.5mm以上の漁獲サイズは2,000トンで昨年の3,100トンから約1,100トン減少、18.5mm未満（小型サイズ）のシジミは6,900トンと推定され昨年の5,600トンから1,300トン増加した（表1）。

2002年以降の小型サイズの現存量は年により大きな変動が見られるが、漁獲サイズの現存量は、2,000トン前後で推移しており、小型サイズの量が漁獲サイズの資源の増減にあまり影響していないことが解る。（図2）。

十三湖におけるシジミの1m²あたり平均生息密度は、極端に低かった2002年を除くと2003年の1,760個から2007年の1,230個まで漸減傾向にあったが、2008年は6,200個となり、2007年の約5倍の大幅増となり、2002年以降で最大の生息密度となった。また殻長組成は、殻長2-5mmに大きなピークを持ち、サイズが大きくなるに従い密度は少なくなっており、2005～2007年と同様の傾向となった（図4）。

調査地点別の生息密度では、2,000個/m²を超える地点が一般漁場39地点中14カ所となり、2002年以降で最多、また最も高密度な地点はSt.T（39,000個/m²）で、2002年以降で最高であった2003年のSt.15（21,000個/m²）の約2倍となった。

また、2007年は湖南部の岩木川河口（St.I）や湖東部（St.10, St.M）において小型シジミの増加が目立っていたが、2008年では、湖南部の岩木川河口St.Iの他に、山田川河口St.Gにおいても多くの小型シジミが見られた。さらに湖東部ではSt.10, St.Mの他に湖東最奥部のSt.0（3,400個/m²）, StP（5,100個/m²）でも多くの小型シジミが確認された（図7）。

2008年の十三湖では殻長2～5mmのシジミについて2002年以降で最大の発生が確認されており、今後の漁獲サイズの増加が期待される場所であるが、同時に十三湖ではこのサイズ以降の減耗が大きいいため、状況の推移を見守る必要がある。

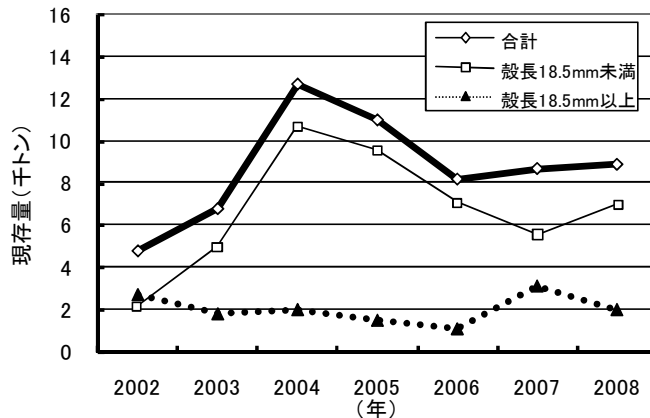


図2 十三湖ヤマトシジミ現存量の推移

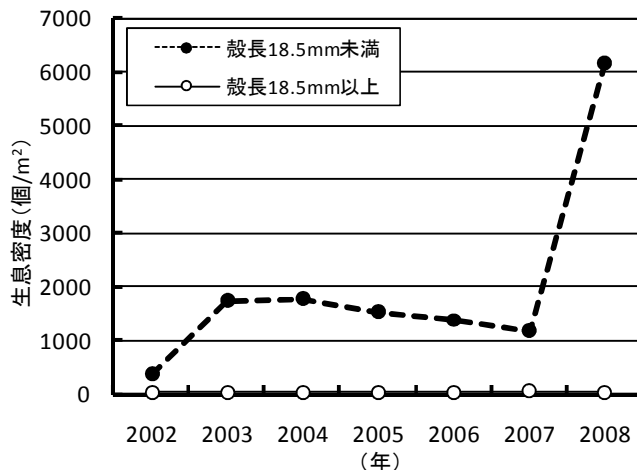


図3 十三湖ヤマトシジミ平均生息密度の推移

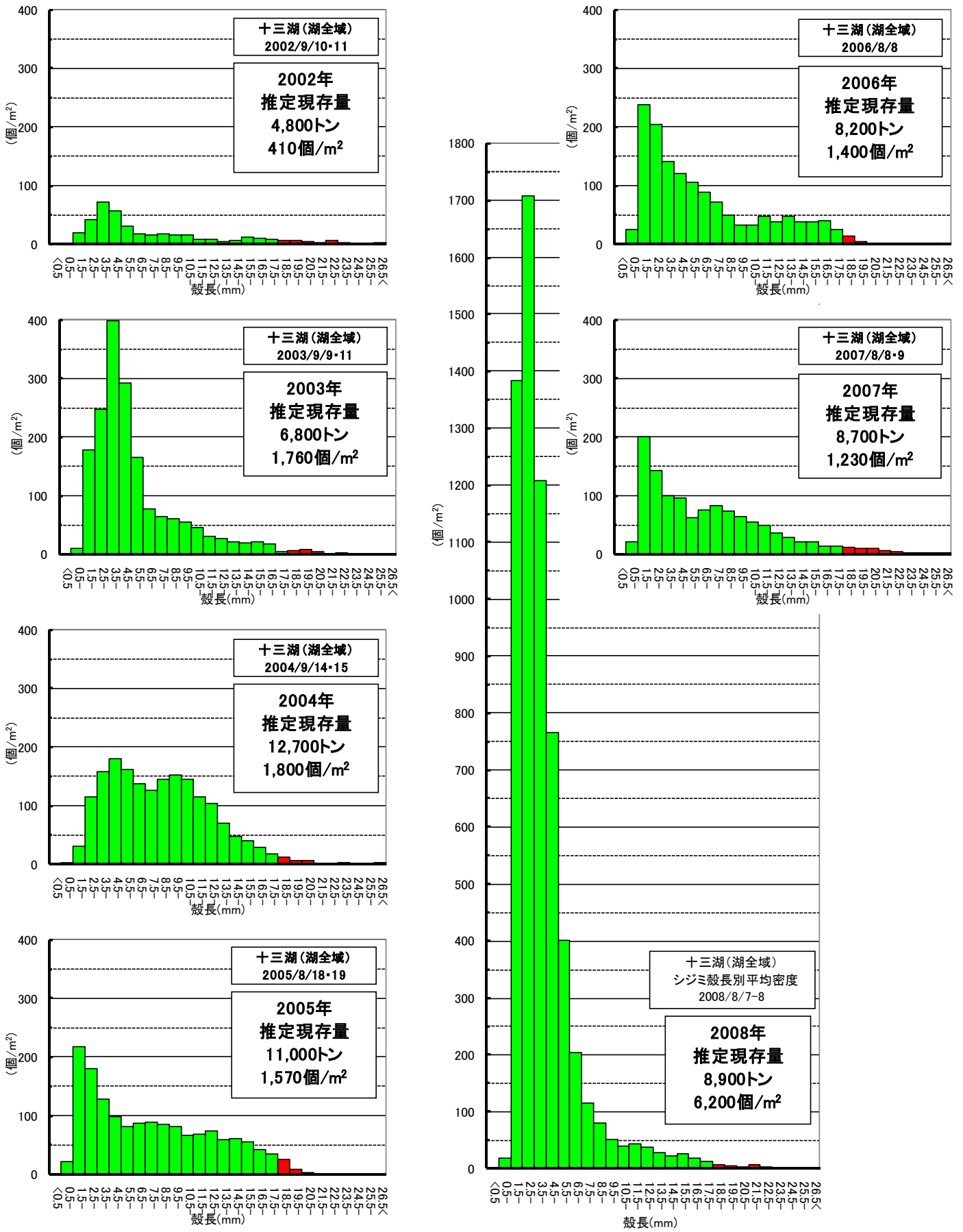


図4 十三湖におけるヤマトシジミ殻長別平均生息密度の推移(2002~2008年)

表 1 十三湖調査地点別ヤマトシジミ採捕重量と推定現存量(2008/8/7-8)

一般漁場採捕重量

St.	重量 ^{注1)} (g)			1m ² あたり重量(g/m ²)		
	殻長18.5mm 未満	以上	合計	殻長18.5mm 未満	以上	合計
1	2.7	0.0	2.7	59.9	0.0	59.9
2	0.0	2.7	2.7	0.0	59.9	59.9
3	0.1	0.0	0.1	2.2	0.0	2.2
4	0.3	0.0	0.3	6.7	0.0	6.7
5	0.6	0.0	0.6	13.3	0.0	13.3
6	7.7	0.0	7.7	170.9	0.0	170.9
7	2.2	0.0	2.2	48.8	0.0	48.8
8	0.0	0.0	0.0	0.0	0.0	0.0
9	3.0	0.0	3.0	66.6	0.0	66.6
10	21.4	0.0	21.4	475.1	0.0	475.1
11	66.1	7.2	73.3	1,467.4	159.8	1,627.2
12	35.2	0.0	35.2	781.4	0.0	781.4
13 ^{注2)}	1.2	0.0	1.2	53.3	0.0	53.3
14	1.4	0.0	1.4	31.1	0.0	31.1
15	68.5	0.0	68.5	1,520.7	0.0	1,520.7
16	0.7	0.0	0.7	15.5	0.0	15.5
A	3.2	12.3	15.5	71.0	273.1	344.1
B	10.9	2.6	13.5	242.0	57.7	299.7
C	0.0	0.0	0.0	0.0	0.0	0.0
D	0.8	0.0	0.8	17.8	0.0	17.8
E	0.0	0.0	0.0	0.0	0.0	0.0
F	0.0	0.0	0.0	0.0	0.0	0.0
G	5.9	0.0	5.9	131.0	0.0	131.0
H	8.9	2.7	11.6	197.6	59.9	257.5
I	20.1	146.0	166.1	446.2	3,241.2	3,687.4
J	0.1	0.0	0.1	2.2	0.0	2.2
K	0.7	0.0	0.7	15.5	0.0	15.5
L	84.6	2.0	86.6	1,878.1	44.4	1,922.5
M	44.5	7.5	52.0	987.9	166.5	1,154.4
N	26.5	4.6	31.1	588.3	102.1	690.4
O	23.8	3.0	26.8	528.4	66.6	595.0
P	24.5	0.0	24.5	543.9	0.0	543.9
Q	8.1	0.0	8.1	179.8	0.0	179.8
R	87.4	0.0	87.4	1,940.3	0.0	1,940.3
S	49.1	3.3	52.4	1,090.0	73.3	1,163.3
T	73.4	0.0	73.4	1,629.5	0.0	1,629.5
U	0.0	0.0	0.0	0.0	0.0	0.0
V	0.3	0.0	0.3	6.7	0.0	6.7
W	0.0	0.0	0.0	0.0	0.0	0.0

オク、スナザキ休漁区採捕重量

St.	重量 ^{注1)} (g)			1m ² あたり重量(g/m ²)		
	殻長18.5mm 未満	以上	合計	殻長18.5mm 未満	以上	合計
あ	69.4	63.3	132.7	1,540.7	1,405.3	2,946.0
い	102.8	17.1	119.9	2,282.2	379.6	2,661.8

St.あ はオク休漁区(0.0225km²)の調査地点

St.い はスナザキ休漁区(0.0025km²)の調査地点

オク、スナザキ休漁区現存量

(トン)

現存量(トン)	殻長18.5mm		合計
	未満	以上	
オク休漁区	34.7	31.6	66.3
スナザキ休漁区	5.7	0.9	6.6
合計	40.4	32.5	72.9

1m²あたり平均重量 (g/m²)

	殻長18.5mm		合計
	未満	以上	
十三湖一般漁場	390.0	110.4	500.4

一般漁場現存量 (トン)

	殻長18.5mm		合計
	未満	以上	
十三湖一般漁場	6,900	2,000	8,900

湖内面積は17.7km²で計算

注1): エクマン採泥器による2回のサンプリングの合計重量

注2): St.13は、サンプリング1回

表2 十三湖調査地点別ヤマトシジミ殻長別個体数と生息密度(一般漁場)
調査地点別ヤマトシジミ殻長別個体数(エクマンバージ2回分の合計個数)

殻長(mm)	St.1	2	3	4	5	6	7	8	9	10	11	12	13	14	15	16	A	B	C	D	E	F
<0.5	0	0	0	0	0	0	0	0	0	0	0	0	0	0	0	0	0	0	0	0	0	0
0.5-1.4	0	0	0	0	0	0	0	0	2	1	7	2	0	0	0	0	0	1	0	0	0	0
1.5-2.4	0	0	0	0	1	4	2	0	1	60	484	184	2	3	173	0	6	52	0	1	0	0
2.5-3.4	0	0	0	1	0	9	3	0	5	123	377	118	7	5	511	3	2	60	0	0	0	0
3.5-4.4	0	0	0	0	0	4	4	0	2	76	175	88	3	3	333	0	4	34	0	0	0	0
4.5-5.4	1	0	0	1	0	2	3	0	1	66	81	54	2	1	202	0	4	22	0	0	0	0
5.5-6.4	0	0	1	0	0	1	3	0	1	32	27	20	1	0	105	1	0	12	0	0	0	0
6.5-7.4	0	0	0	0	0	2	1	0	4	18	8	10	1	0	46	0	0	11	0	0	0	0
7.5-8.4	0	0	0	1	0	1	1	0	4	7	8	8	0	1	24	0	0	6	0	0	0	0
8.5-9.4	0	0	0	0	0	2	0	0	5	6	11	6	1	0	11	0	0	5	0	0	0	0
9.5-10.4	3	0	0	0	0	0	0	0	0	4	3	5	0	0	14	0	0	2	0	0	0	0
10.5-11.4	1	0	0	0	1	1	1	0	0	2	7	6	1	0	5	0	2	3	0	0	0	0
11.5-12.4	0	0	0	0	0	1	0	0	0	2	8	3	0	0	3	0	1	1	0	0	0	0
12.5-13.4	1	0	0	0	0	0	0	0	0	2	7	7	0	0	4	1	0	2	0	1	0	0
13.5-14.4	0	0	0	0	0	1	1	0	0	1	9	2	0	1	6	0	0	0	0	0	0	0
14.5-15.4	0	0	0	0	0	1	0	0	0	2	3	5	0	0	2	0	1	0	0	0	0	0
15.5-16.4	0	0	0	0	0	1	0	0	0	0	8	2	0	0	3	0	0	0	0	0	0	0
16.5-17.4	0	0	0	0	0	1	0	0	0	0	5	1	0	0	4	0	0	0	0	0	0	0
17.5-18.4	0	0	0	0	0	0	0	0	0	0	2	0	0	0	1	0	0	0	0	0	0	0
18.5-19.4	0	0	0	0	0	0	0	0	0	0	3	0	0	0	0	0	1	1	0	0	0	0
19.5-20.4	0	1	0	0	0	0	0	0	0	0	0	0	0	0	0	0	0	0	0	0	0	0
20.5-21.4	0	0	0	0	0	0	0	0	0	0	0	0	0	0	0	0	0	0	0	0	0	0
21.5-22.4	0	0	0	0	0	0	0	0	0	0	0	0	0	0	0	0	0	0	0	0	0	0
22.5-23.4	0	0	0	0	0	0	0	0	0	0	0	0	0	0	0	0	0	0	0	0	0	0
23.5-24.4	0	0	0	0	0	0	0	0	0	0	0	0	0	0	0	0	0	0	0	0	0	0
24.5-25.4	0	0	0	0	0	0	0	0	0	0	0	0	0	0	0	0	1	0	0	0	0	0
25.5-26.4	0	0	0	0	0	0	0	0	0	0	0	0	0	0	0	0	0	0	0	0	0	0
26.5≤	0	0	0	0	0	0	0	0	0	0	0	0	0	0	0	0	1	0	0	0	0	0
合計	6	1	1	3	2	31	19	0	25	402	1,233	521	18	14	1,447	5	23	212	0	2	0	0

ヤマトシジミ殻長別生息密度

殻長(mm)	St.1	2	3	4	5	6	7	8	9	10	11	12	13	14	15	16	A	B	C	D	E	F
<0.5	0	0	0	0	0	0	0	0	0	0	0	0	0	0	0	0	0	0	0	0	0	0
0.5-1.4	0	0	0	0	0	0	0	0	44	22	155	44	0	0	0	0	0	22	0	0	0	0
1.5-2.4	0	0	0	0	22	89	44	0	22	1,332	10,745	4,085	44	67	3,841	0	133	1,154	0	22	0	0
2.5-3.4	0	0	0	22	0	200	67	0	111	2,731	8,369	2,620	155	111	11,344	67	44	1,332	0	0	0	0
3.5-4.4	0	0	0	0	0	89	89	0	44	1,687	3,885	1,954	67	67	7,393	0	89	755	0	0	0	0
4.5-5.4	22	0	0	22	0	44	67	0	22	1,465	1,798	1,199	44	22	4,484	0	89	488	0	0	0	0
5.5-6.4	0	0	22	0	0	22	67	0	22	710	599	444	22	0	2,331	22	0	266	0	0	0	0
6.5-7.4	0	0	0	0	0	44	22	0	89	400	178	222	22	0	1,021	0	0	244	0	0	0	0
7.5-8.4	0	0	0	22	0	22	22	0	89	155	178	178	0	22	533	0	0	133	0	0	0	0
8.5-9.4	0	0	0	0	0	44	0	0	111	133	244	133	22	0	244	0	0	111	0	0	0	0
9.5-10.4	67	0	0	0	0	0	0	0	0	89	67	111	0	0	311	0	0	44	0	0	0	0
10.5-11.4	22	0	0	0	22	22	22	0	0	44	155	133	22	0	111	0	44	67	0	0	0	0
11.5-12.4	0	0	0	0	0	22	0	0	0	44	178	67	0	0	67	0	22	22	0	0	0	0
12.5-13.4	22	0	0	0	0	0	0	0	0	44	155	155	0	0	89	22	0	44	0	22	0	0
13.5-14.4	0	0	0	0	0	22	22	0	0	22	200	44	0	22	133	0	0	0	0	0	0	0
14.5-15.4	0	0	0	0	0	22	0	0	0	44	67	111	0	0	44	0	22	0	0	0	0	0
15.5-16.4	0	0	0	0	0	22	0	0	0	0	178	44	0	0	67	0	0	0	0	0	0	0
16.5-17.4	0	0	0	0	0	22	0	0	0	0	111	22	0	0	89	0	0	0	0	0	0	0
17.5-18.4	0	0	0	0	0	0	0	0	0	0	44	0	0	0	22	0	0	0	0	0	0	0
18.5-19.4	0	0	0	0	0	0	0	0	0	0	67	0	0	0	0	0	22	22	0	0	0	0
19.5-20.4	0	22	0	0	0	0	0	0	0	0	0	0	0	0	0	0	0	0	0	0	0	0
20.5-21.4	0	0	0	0	0	0	0	0	0	0	0	0	0	0	0	0	0	0	0	0	0	0
21.5-22.4	0	0	0	0	0	0	0	0	0	0	0	0	0	0	0	0	0	0	0	0	0	0
22.5-23.4	0	0	0	0	0	0	0	0	0	0	0	0	0	0	0	0	0	0	0	0	0	0
23.5-24.4	0	0	0	0	0	0	0	0	0	0	0	0	0	0	0	0	0	0	0	0	0	0
24.5-25.4	0	0	0	0	0	0	0	0	0	0	0	0	0	0	0	0	22	0	0	0	0	0
25.5-26.4	0	0	0	0	0	0	0	0	0	0	0	0	0	0	0	0	0	0	0	0	0	0
26.5≤	0	0	0	0	0	0	0	0	0	0	0	0	0	0	0	0	22	0	0	0	0	0
合計	133	22	22	66	44	686	422	0	554	8,922	27,373	11,566	398	311	32,124	111	509	4,704	0	44	0	0

(個)

G	H	I	J	K	L	M	N	O	P	Q	R	S	T	U	V	W	穀長(mm)	合計
0	0	0	0	0	0	0	0	0	0	0	0	0	0	0	0	0	<0.5	0
0	0	2	0	0	2	3	0	0	2	0	0	6	5	0	0	0	0.5-1.4	33
14	17	47	9	0	320	168	5	19	55	9	131	208	456	0	1	0	1.5-2.4	2,432
21	6	28	3	1	501	98	11	24	41	14	256	207	564	0	0	0	2.5-3.4	2,999
37	4	35	1	0	378	46	13	26	46	6	242	199	363	0	1	0	3.5-4.4	2,123
41	4	19	0	0	208	26	4	19	19	4	176	194	191	0	0	0	4.5-5.4	1,345
17	1	9	0	0	92	7	8	21	23	3	106	125	86	0	0	0	5.5-6.4	702
6	0	5	0	0	30	20	7	13	5	2	58	67	45	0	0	0	6.5-7.4	359
1	1	4	0	0	12	11	4	9	5	3	32	37	19	0	1	0	7.5-8.4	200
0	0	5	0	0	22	15	4	2	7	2	15	17	7	0	0	0	8.5-9.4	143
0	0	3	0	0	12	11	3	3	1	4	12	4	7	0	0	0	9.5-10.4	91
0	1	2	0	0	7	8	2	2	4	1	11	1	2	0	0	0	10.5-11.4	71
0	0	0	0	1	9	4	2	3	10	3	12	7	8	0	0	0	11.5-12.4	78
0	3	2	0	0	7	1	3	4	7	1	6	1	5	0	0	0	12.5-13.4	65
1	0	0	0	0	5	2	3	1	2	1	2	3	9	0	0	0	13.5-14.4	50
0	0	0	0	0	7	4	5	1	1	0	5	0	1	0	0	0	14.5-15.4	38
0	2	4	0	0	3	5	2	3	2	0	5	1	4	0	0	0	15.5-16.4	45
0	1	0	0	0	6	2	2	1	0	0	6	1	2	0	0	0	16.5-17.4	32
0	0	2	0	0	3	3	1	1	0	0	4	1	3	0	0	0	17.5-18.4	21
0	1	3	0	0	1	2	2	0	0	0	0	0	0	0	0	0	18.5-19.4	14
0	0	6	0	0	0	1	0	1	0	0	0	0	0	0	0	0	19.5-20.4	9
0	0	6	0	0	0	0	0	0	0	0	0	1	0	0	0	0	20.5-21.4	7
0	0	14	0	0	0	0	0	0	0	0	0	0	0	0	0	0	21.5-22.4	14
0	0	6	0	0	0	0	0	0	0	0	0	0	0	0	0	0	22.5-23.4	6
0	0	4	0	0	0	0	0	0	0	0	0	0	0	0	0	0	23.5-24.4	4
0	0	0	0	0	0	0	0	0	0	0	0	0	0	0	0	0	24.5-25.4	1
0	0	0	0	0	0	0	0	0	0	0	0	0	0	0	0	0	25.5-26.4	0
0	0	0	0	0	0	0	0	0	0	0	0	0	0	0	0	0	26.5≤	1
138	41	206	13	2	1,625	437	81	153	230	53	1,079	1,080	1,777	0	3	0	合計	10,883

(個/m²)

G	H	I	J	K	L	M	N	O	P	Q	R	S	T	U	V	W	穀長(mm)	平均
0	0	0	0	0	0	0	0	0	0	0	0	0	0	0	0	0	<0.5	0
0	0	44	0	0	44	67	0	0	44	0	0	133	111	0	0	0	0.5-1.4	19
311	377	1,043	200	0	7,104	3,730	111	422	1,221	200	2,908	4,618	10,123	0	22	0	1.5-2.4	1,384
466	133	622	67	22	11,122	2,176	244	533	910	311	5,683	4,595	12,521	0	0	0	2.5-3.4	1,707
821	89	777	22	0	8,392	1,021	289	577	1,021	133	5,372	4,418	8,059	0	22	0	3.5-4.4	1,208
910	89	422	0	0	4,618	577	89	422	422	89	3,907	4,307	4,240	0	0	0	4.5-5.4	766
377	22	200	0	0	2,042	155	178	466	511	67	2,353	2,775	1,909	0	0	0	5.5-6.4	400
133	0	111	0	0	666	444	155	289	111	44	1,288	1,487	999	0	0	0	6.5-7.4	204
22	22	89	0	0	266	244	89	200	111	67	710	821	422	0	22	0	7.5-8.4	114
0	0	111	0	0	488	333	89	44	155	44	333	377	155	0	0	0	8.5-9.4	81
0	0	67	0	0	266	244	67	67	22	89	266	89	155	0	0	0	9.5-10.4	52
0	22	44	0	0	155	178	44	44	89	22	244	22	44	0	0	0	10.5-11.4	40
0	0	0	0	22	200	89	44	67	222	67	266	155	178	0	0	0	11.5-12.4	44
0	67	44	0	0	155	22	67	89	155	22	133	22	111	0	0	0	12.5-13.4	37
22	0	0	0	0	111	44	67	22	44	22	44	67	200	0	0	0	13.5-14.4	28
0	0	0	0	0	155	89	111	22	22	0	111	0	22	0	0	0	14.5-15.4	22
0	44	89	0	0	67	111	44	67	44	0	111	22	89	0	0	0	15.5-16.4	26
0	22	0	0	0	133	44	44	22	0	0	133	22	44	0	0	0	16.5-17.4	18
0	0	44	0	0	67	67	22	22	0	0	89	22	67	0	0	0	17.5-18.4	12
0	22	67	0	0	22	44	44	0	0	0	0	0	0	0	0	0	18.5-19.4	8
0	0	133	0	0	0	22	0	22	0	0	0	0	0	0	0	0	19.5-20.4	5
0	0	133	0	0	0	0	0	0	0	0	0	22	0	0	0	0	20.5-21.4	4
0	0	311	0	0	0	0	0	0	0	0	0	0	0	0	0	0	21.5-22.4	8
0	0	133	0	0	0	0	0	0	0	0	0	0	0	0	0	0	22.5-23.4	3
0	0	89	0	0	0	0	0	0	0	0	0	0	0	0	0	0	23.5-24.4	2
0	0	0	0	0	0	0	0	0	0	0	0	0	0	0	0	0	24.5-25.4	1
0	0	0	0	0	0	0	0	0	0	0	0	0	0	0	0	0	25.5-26.4	0
0	0	0	0	0	0	0	0	0	0	0	0	0	0	0	0	0	26.5≤	1
3,062	909	4,573	289	44	36,073	9,701	1,798	3,397	5,104	1,177	23,951	23,974	39,449	0	66	0	合計	6,194

表 3 十三湖ヤマトシジミ殻長別個体数と生息密度(オク、スナザキ休漁区)

調査地点別ヤマトシジミ殻長別個体数
(エクマンバージ2回分の合計個数)

殻長(mm)	St.あ オク	St.い スナザキ	合計
<0.5	0	0	0
0.5-1.4	6	1	7
1.5-2.4	401	122	523
2.5-3.4	381	340	721
3.5-4.4	307	374	681
4.5-5.4	196	262	458
5.5-6.4	59	149	208
6.5-7.4	28	93	121
7.5-8.4	7	56	63
8.5-9.4	3	28	31
9.5-10.4	10	33	43
10.5-11.4	4	13	17
11.5-12.4	5	9	14
12.5-13.4	2	3	5
13.5-14.4	5	4	9
14.5-15.4	4	3	7
15.5-16.4	7	3	10
16.5-17.4	4	2	6
17.5-18.4	1	2	3
18.5-19.4	5	3	8
19.5-20.4	6	1	7
20.5-21.4	1	1	2
21.5-22.4	1	0	1
22.5-23.4	2	1	3
23.5-24.4	0	0	0
24.5-25.4	0	0	0
25.5-26.4	0	0	0
26.5≤	3	0	3
合計	1,448	1,503	2,951

ヤマトシジミ殻長別生息密度(個/m²)

殻長(mm)	St.あ オク	St.い スナザキ	平均
<0.5	0	0	0
0.5-1.4	133	22	78
1.5-2.4	8,902	2,708	5,805
2.5-3.4	8,458	7,548	8,003
3.5-4.4	6,815	8,303	7,559
4.5-5.4	4,351	5,816	5,084
5.5-6.4	1,310	3,308	2,309
6.5-7.4	622	2,065	1,343
7.5-8.4	155	1,243	699
8.5-9.4	67	622	344
9.5-10.4	222	733	477
10.5-11.4	89	289	189
11.5-12.4	111	200	155
12.5-13.4	44	67	56
13.5-14.4	111	89	100
14.5-15.4	89	67	78
15.5-16.4	155	67	111
16.5-17.4	89	44	67
17.5-18.4	22	44	33
18.5-19.4	111	67	89
19.5-20.4	133	22	78
20.5-21.4	22	22	22
21.5-22.4	22	0	11
22.5-23.4	44	22	33
23.5-24.4	0	0	0
24.5-25.4	0	0	0
25.5-26.4	0	0	0
26.5≤	67	0	33
合計	32,144	33,368	32,756

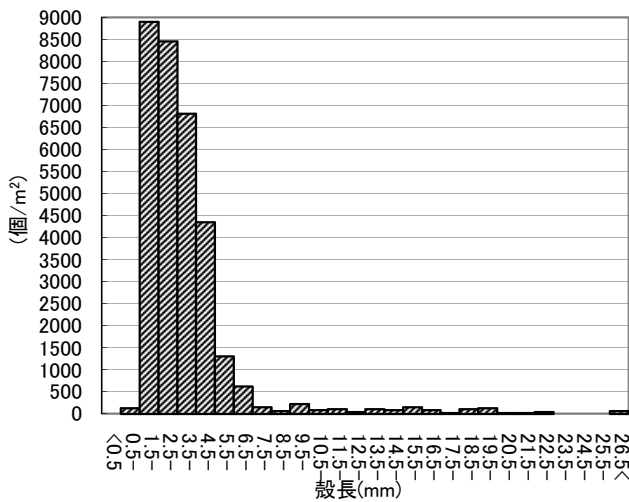


図 5 十三湖オク休漁区(St.あ)における
ヤマトシジミ殻長別生息密度(2008/8/7)

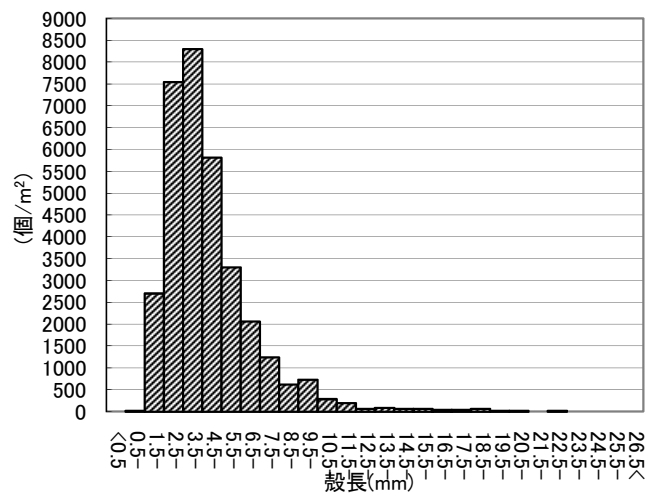


図 6 十三湖スナザキ休漁区(St.い)における
ヤマトシジミ殻長別生息密度(2008/8/7)

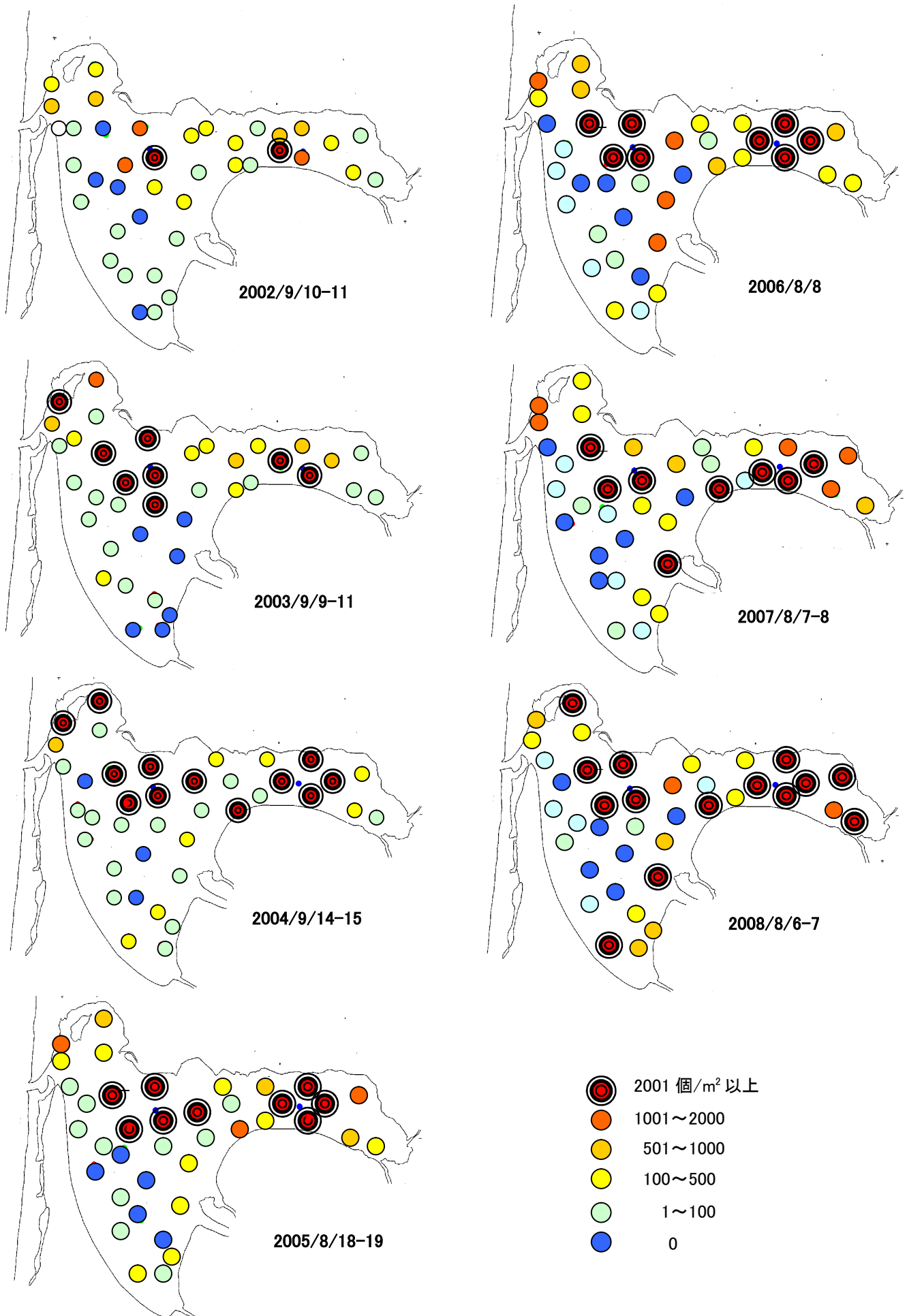


図 7 十三湖地点別ヤマトシジミ生息密度の推移(2002~2008 年)

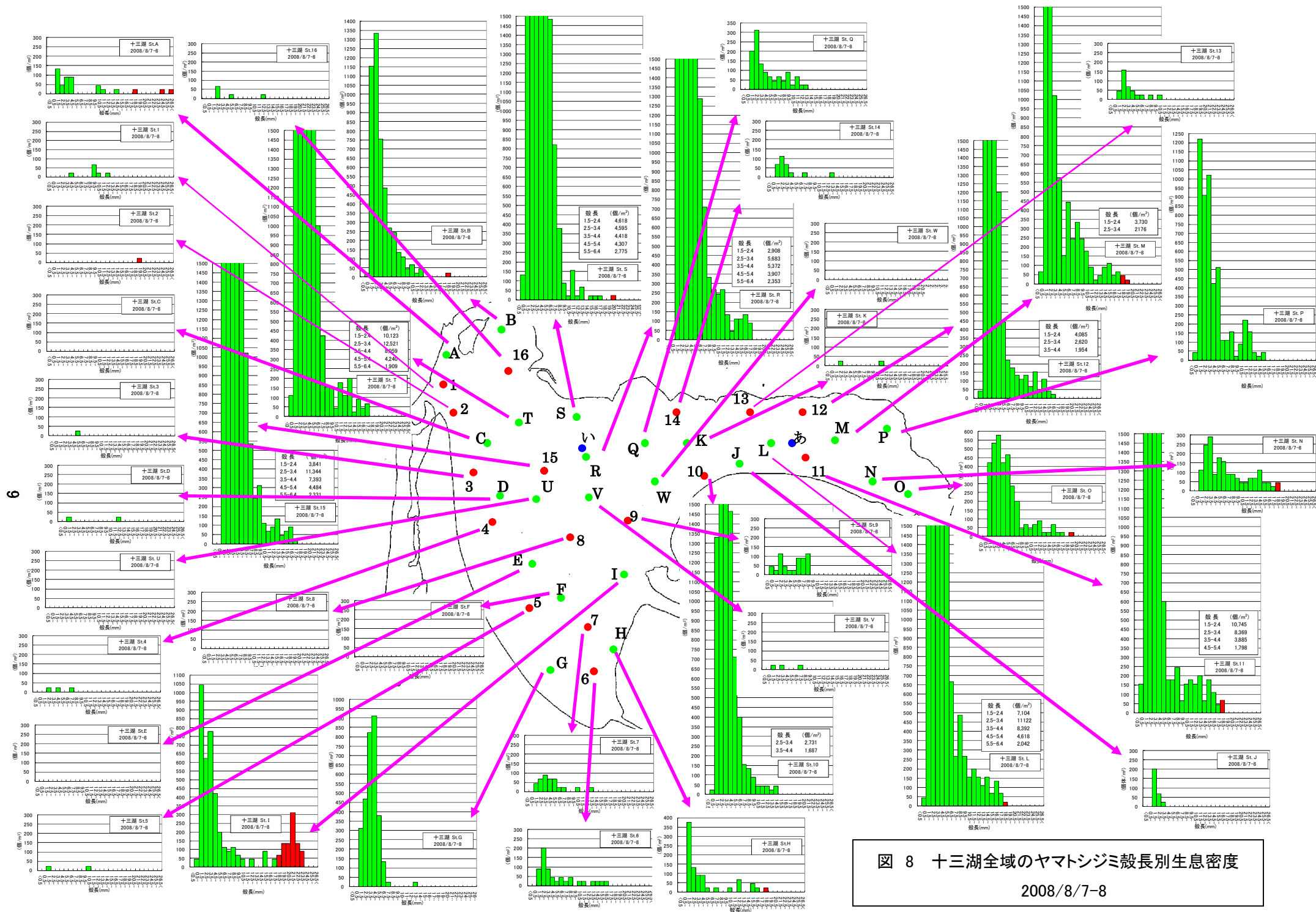


図 8 十三湖全域のヤマトシジミ殻長別生息密度
2008/8/7-8

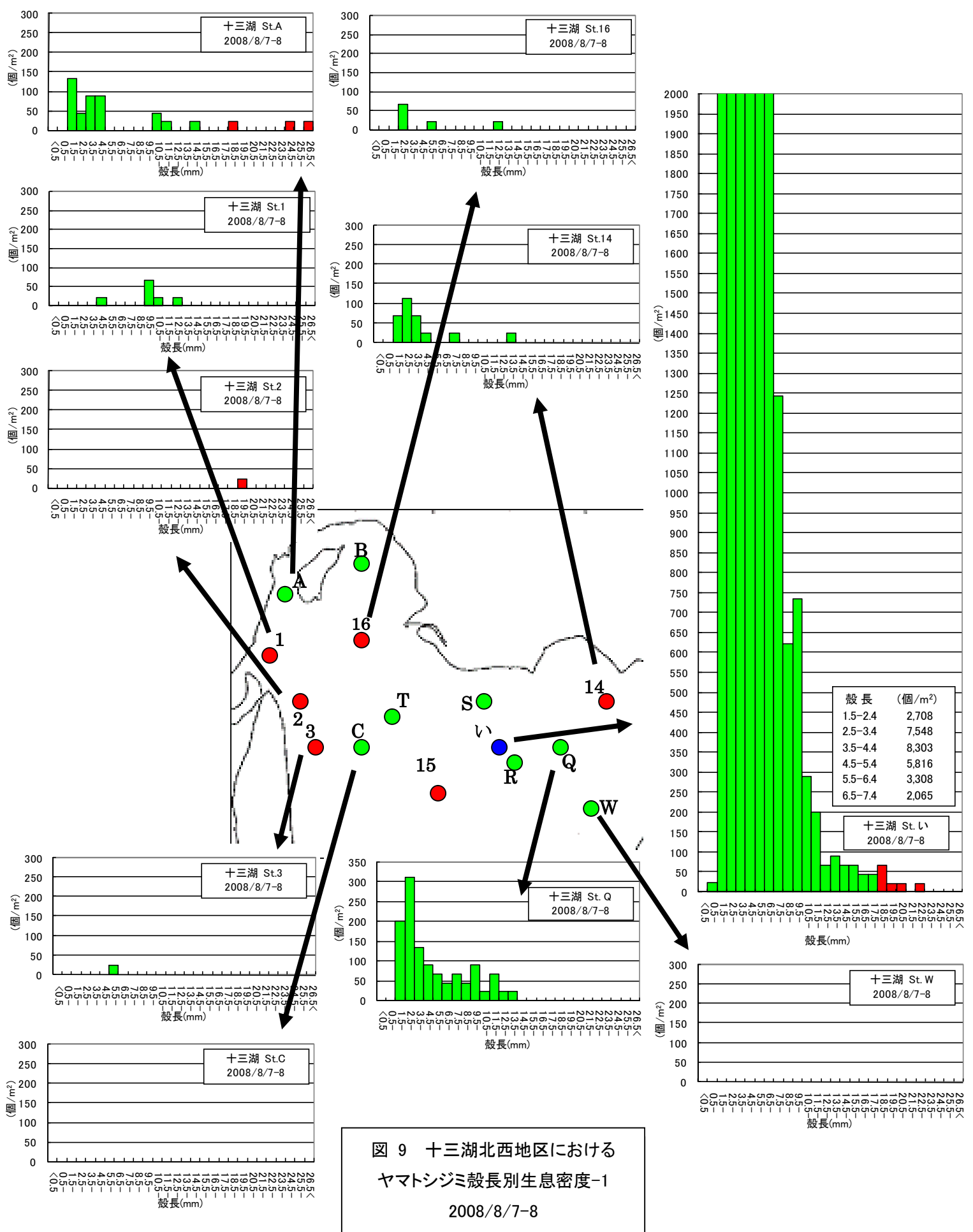


図 9 十三湖北西地区における
ヤマトシジミ殻長別生息密度-1
2008/8/7-8

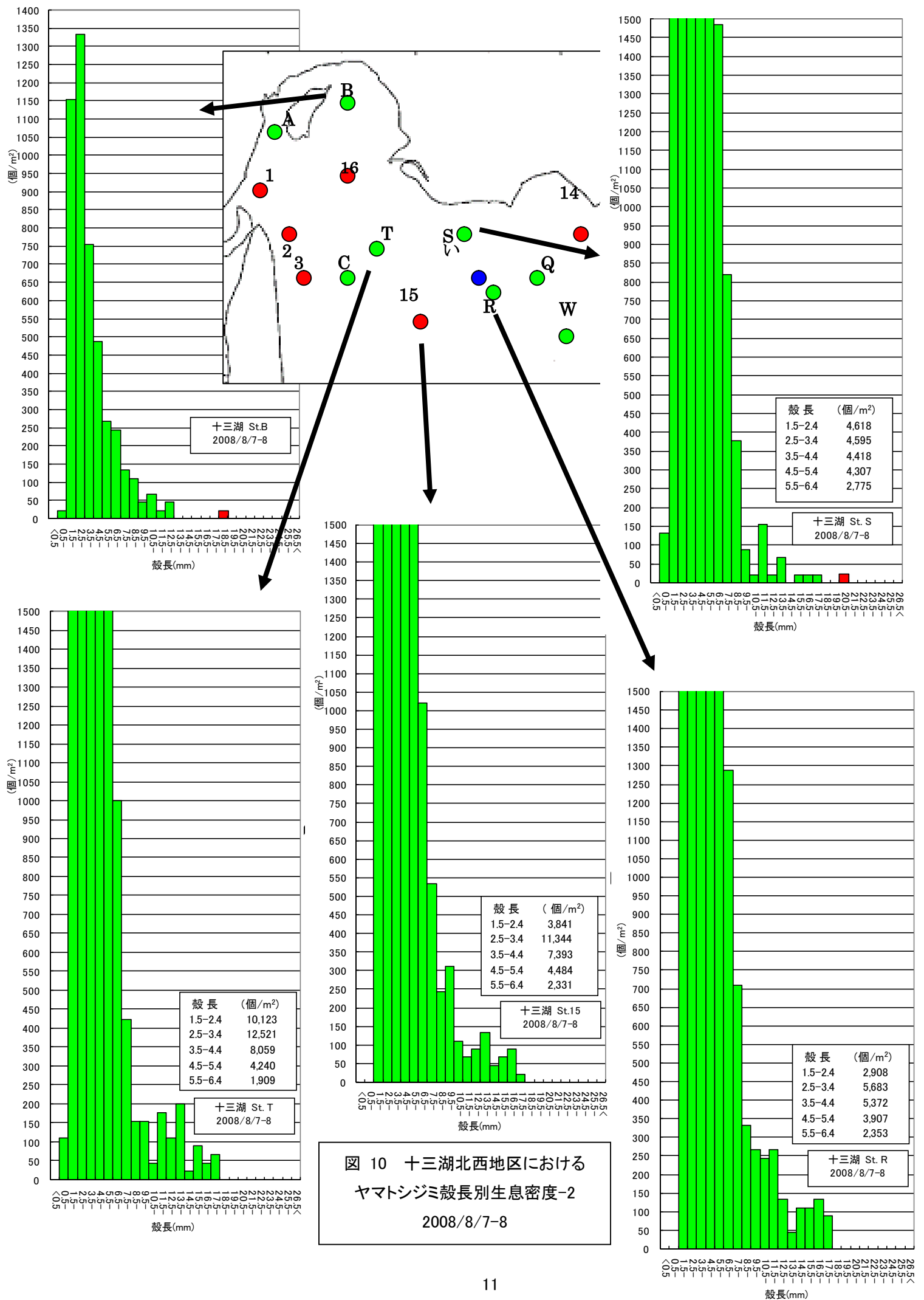


図 10 十三湖北西地区における
ヤマトジミ殻長別生息密度-2
2008/8/7-8

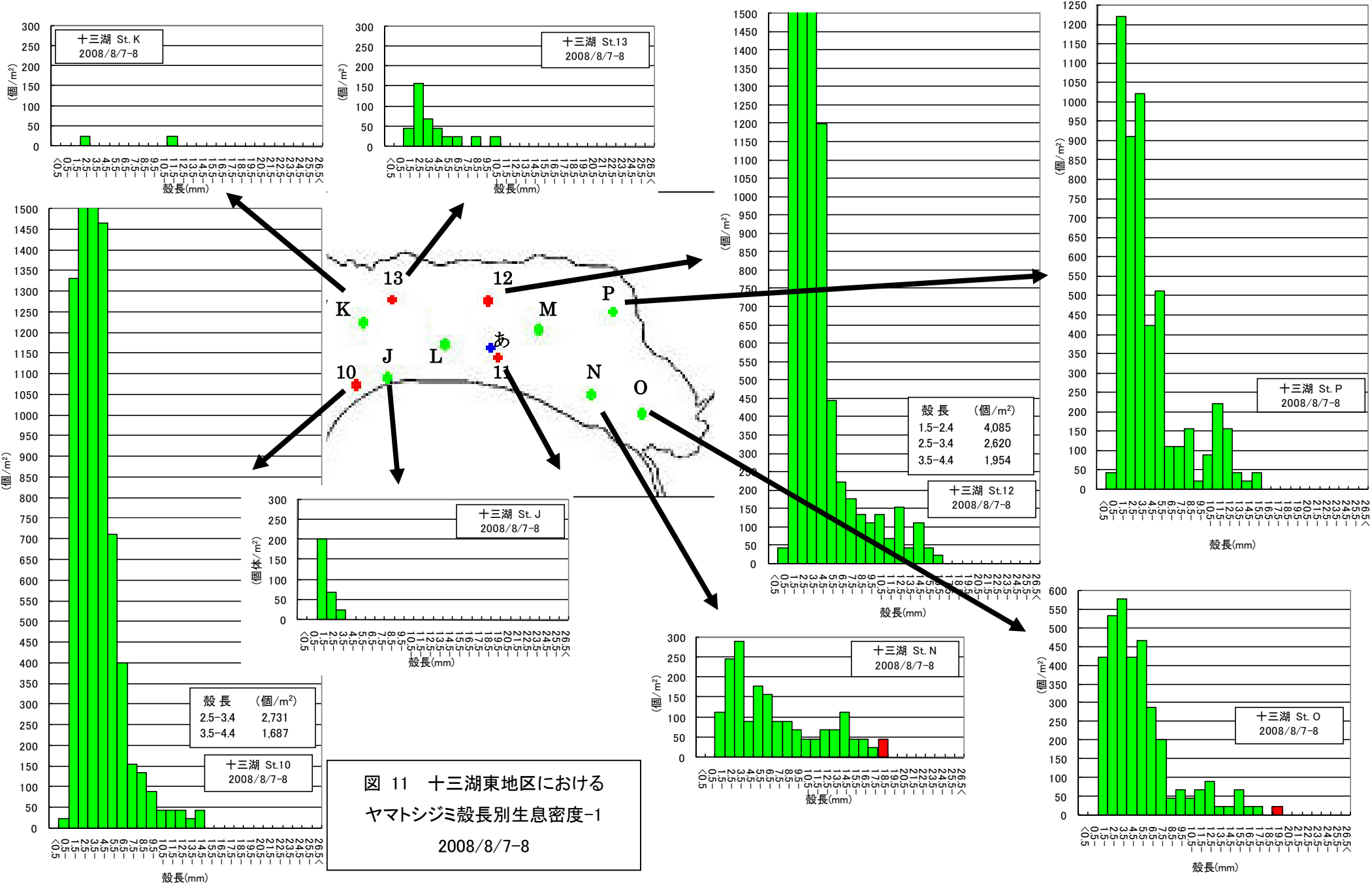
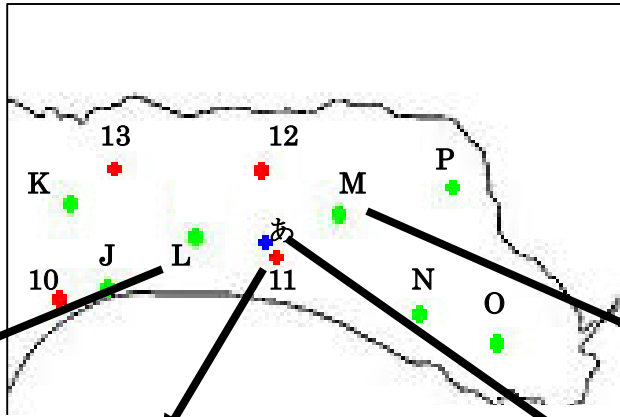
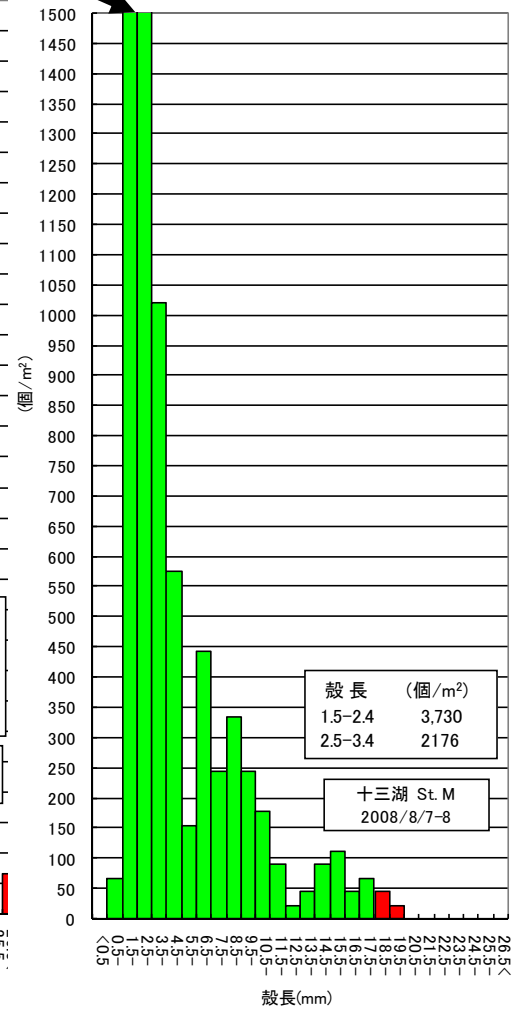
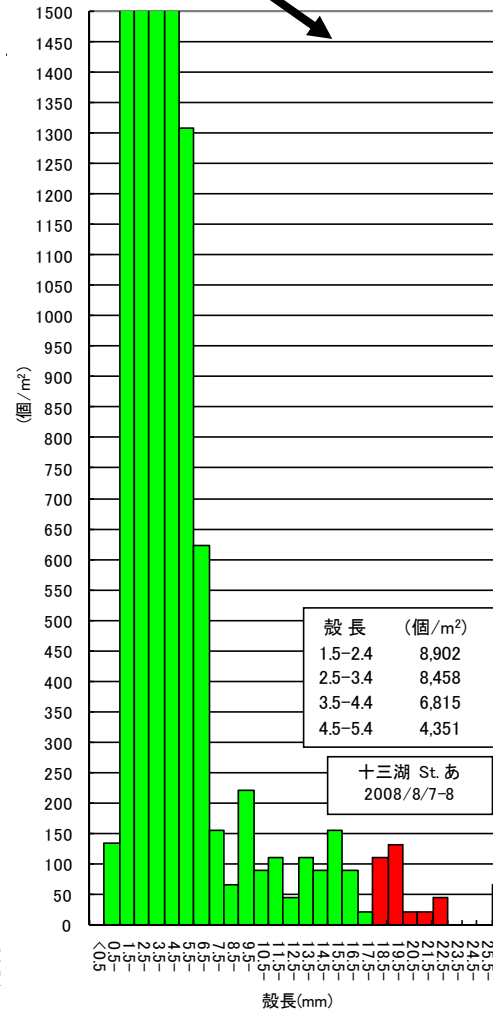
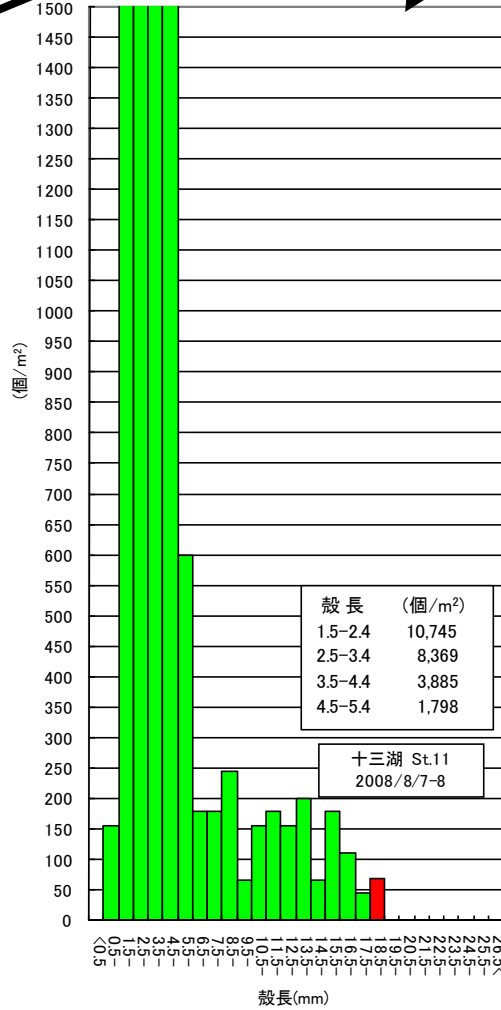
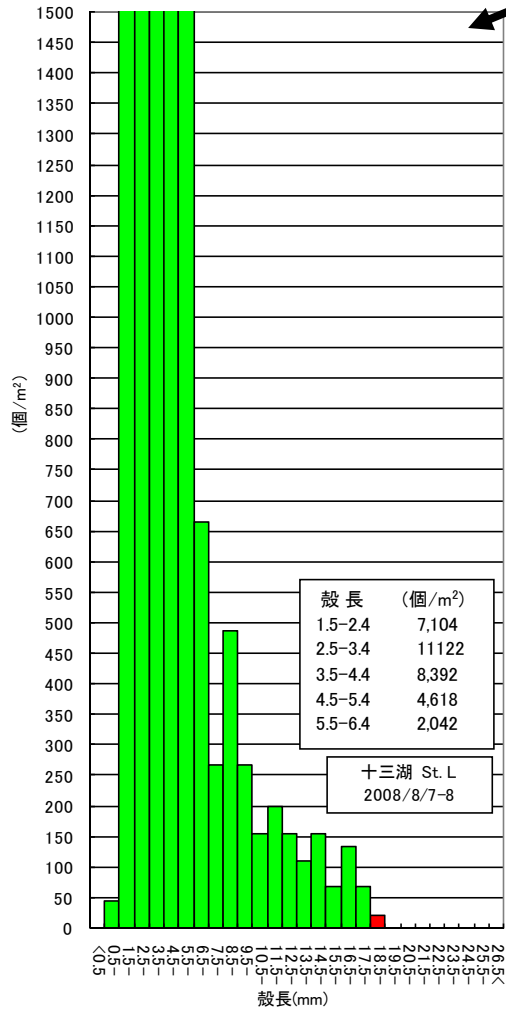


図 11 十三湖東地区における
ヤマトジミ殻長別生息密度-1
2008/8/7-8

図 12 十三湖東地区における
ヤマトシジミ殻長別生息密度-2
2008/8/7-8



13



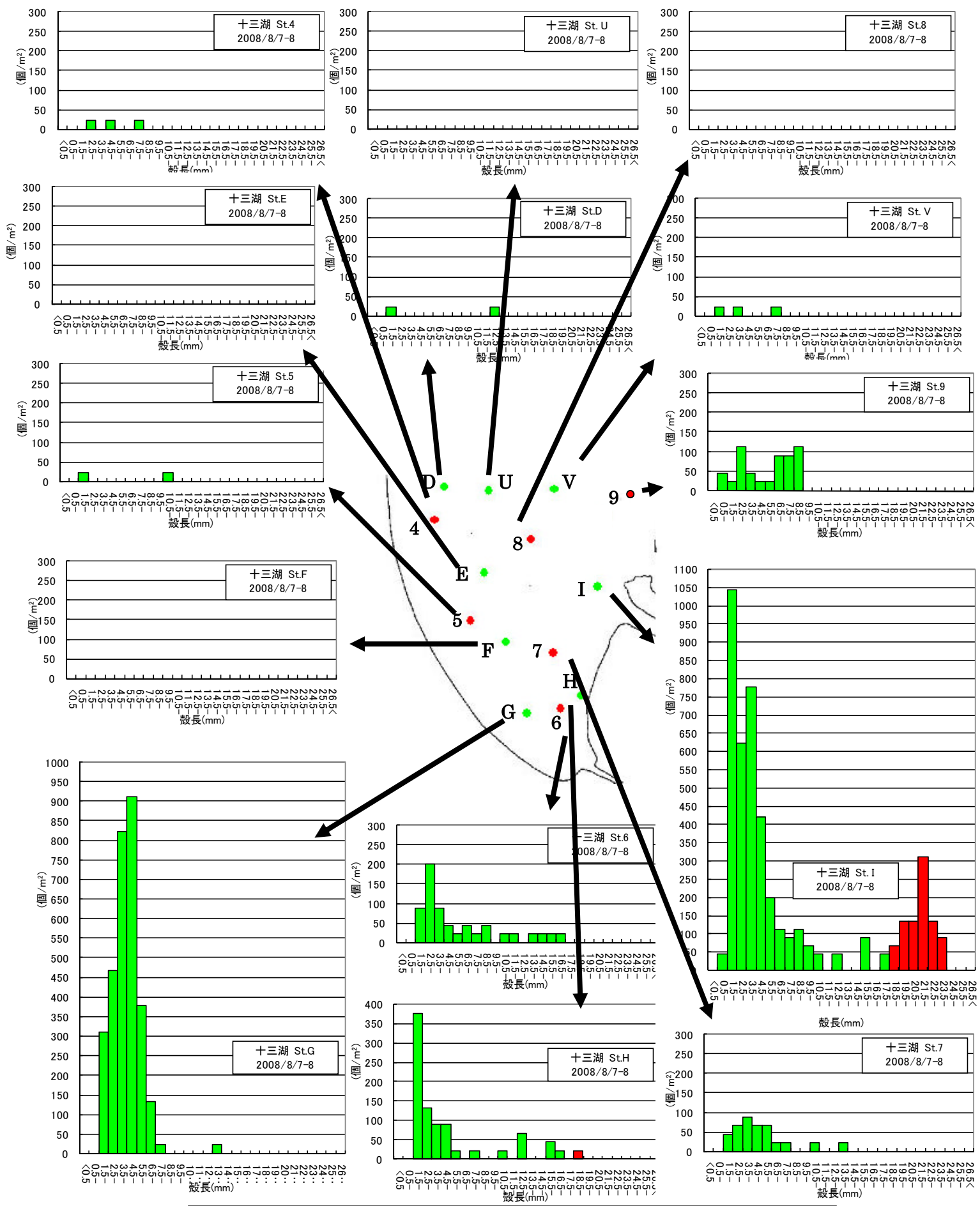


図 13 十三湖南地区におけるヤマトシジミ殻長別生息密度 2008/8/7-8

表 4 2007年十三湖ヤマトシジミ現存量調査地点(緯度経度、水深)

St.	水深(m)	水温	N			E			底質	調査日	時間
1	1.5	25.8	41°	2'	17.5	140°	19'	58.6	砂	8月7日	16:03
2	1.6	26.3	41°	2'	5.2''	140°	20'	8.3''	砂	8月7日	15:57
3	1.7	24.5	41°	1'	37.7''	140°	20'	21.9''	泥砂	8月8日	10:07
4	1.7	24.5	41°	1'	15.7''	140°	20'	29.5''	泥	8月8日	10:15
5	1.5	24.7	41°	0'	37.4''	140°	20'	43.5''	泥	8月8日	10:25
6	1.1	24.7	41°	0'	5.7''	140°	21'	30.9''	砂泥	8月8日	10:40
7	1.0	24.4	41°	0'	35.0''	140°	21'	24.9''	砂泥	8月8日	10:53
8	2.1	24.2	41°	1'	8.2''	140°	21'	16.9''	泥	8月8日	11:01
9	2.0	24.4	41°	1'	14.3''	140°	21'	48.0''	砂	8月8日	11:12
10	1.2	24.4	41°	1'	35.9''	140°	22'	26.8''	砂	8月7日	13:10
11	0.6	26.2	41°	1'	45.6''	140°	23'	23.7''	砂	8月7日	13:28
12	0.9	26.7	41°	2'	9.0''	140°	23'	34.3''	砂	8月7日	14:29
13	1.6	25.8	41°	1'	59.1''	140°	22'	48.8''	砂泥	8月7日	14:42
14	1.5	25.4	41°	2'	1.2''	140°	22'	7.3''	砂	8月7日	14:53
15	0.9	25.5	41°	1'	40.0''	140°	20'	59.5''	砂	8月7日	15:22
16	1.2	26.8	41°	2'	22.6''	140°	20'	36.4''	砂泥	8月7日	15:40

St.	水深(m)	水温	N			E			底質	調査日	時間
A	0.5	26.4	41°	2'	30.9''	140°	20'	1.0''	砂	8月7日	16:13
B	0.6	26.6	41°	2'	44.0''	140°	20'	33.1''	砂泥	8月7日	15:47
C	1.8	24.4	41°	1'	49.8''	140°	20'	29.8''	砂泥	8月8日	10:02
D	2.0	24.4	41°	1'	29.8''	140°	20'	40.4''	泥	8月8日	10:11
E	1.8	24.4	41°	0'	55.9''	140°	20'	49.2''	泥	8月8日	10:20
F	1.7	24.2	41°	0'	40.0''	140°	21'	10.0''	泥	8月8日	10:56
G	0.8	24.9	41°	0'	11.9''	140°	20'	51.3''	砂泥	8月8日	10:31
H	0.8	24.8	41°	0'	9.4''	140°	21'	38.7''	砂	8月8日	10:44
I	0.6	23.5	41°	0'	50.1''	140°	21'	50.3''	砂	8月8日	11:07
J	1.8	25.1	41°	1'	41.0''	140°	22'	59.0''	泥砂	8月7日	13:19
K	1.8	24.8	41°	1'	49.4''	140°	22'	20.3''	砂泥	8月7日	14:48
L	0.8	26.3	41°	1'	48.4''	140°	23'	11.4''	砂	8月7日	14:36
M	0.5	27.0	41°	1'	51.9''	140°	23'	52.0''	砂	8月7日	14:21
N	0.6	26.1	41°	1'	33.0''	140°	24'	16.5''	砂	8月7日	13:50
O	0.5	27.6	41°	1'	27.9''	140°	24'	38.9''	砂	8月7日	13:58
P	0.5	27.5	41°	1'	57.4''	140°	24'	19.9''	砂	8月7日	14:14
Q	1.4	25.8	41°	1'	49.1''	140°	21'	51.0''	砂	8月7日	14:58
R	1.0	26.3	41°	1'	45.2''	140°	21'	26.6''	砂	8月7日	15:03
S	0.6	26.3	41°	2'	3.3''	140°	21'	19.9''	砂礫	8月7日	15:13
T	0.8	25.7	41°	2'	2.0''	140°	20'	49.2''	砂	8月7日	15:33
U	2.1	24.3	41°	1'	24.3''	140°	20'	55.8''	泥	8月8日	11:27
V	2.0	24.3	41°	1'	27.7''	140°	21'	25.1''	泥	8月8日	11:23
W	2.2	24.4	41°	1'	30.8''	140°	22'	5.0''	泥	8月8日	11:16
あ	0.6	26.5	41°	1'	48.4''	140°	23'	27.2''	砂	8月7日	13:34
い	0.9	26.3	41°	1'	50.0''	140°	21'	20.6''	砂	8月7日	15:07

表 5-2 2008年十三湖ヤマトシジミ現存量調査測定結果

2008/8/7-8

St. 10(続)			St. 11		
殻長 (mm)	殻長 (mm)	殻長 (mm)	殻長 (mm)	殻長 (mm)	殻長 (mm)
301	2.5	351	1.9	401	2.5
302	2.1	352	1.8	402	2.9
303	2.0	353	1.6		
304	2.7	354	2.5		
305	2.8	355	2.6		
306	2.9	356	2.3		
307	2.1	357	2.4		
308	2.8	358	2.6		
309	2.1	359	2.2		
310	1.8	360	2.3		
311	2.8	361	2.2		
312	2.1	362	2.4		
313	1.9	363	2.5		
314	2.6	364	1.9		
315	2.5	365	2.7		
316	2.3	366	2.8		
317	3.0	367	2.3		
318	2.4	368	2.5		
319	2.8	369	2.8		
320	2.1	370	2.3		
321	2.2	371	2.2		
322	2.5	372	2.4		
323	1.4	373	2.7		
324	2.6	374	2.6		
325	1.7	375	2.4		
326	2.7	376	2.0		
327	2.2	377	2.8		
328	2.2	378	2.2		
329	2.3	379	2.3		
330	1.9	380	2.8		
331	2.0	381	2.6		
332	2.4	382	1.7		
333	2.3	383	2.4		
334	1.8	384	2.6		
335	2.7	385	2.3		
336	2.4	386	2.8		
337	2.7	387	2.7		
338	2.8	388	1.9		
339	2.7	389	2.9		
340	1.9	390	2.8		
341	2.1	391	2.1		
342	2.3	392	2.8		
343	2.0	393	2.7		
344	3.1	394	2.7		
345	2.4	395	2.4		
346	2.8	396	1.9		
347	2.3	397	2.2		
348	2.5	398	3.0		
349	2.9	399	2.3		
350	2.4	400	2.3		

殻長	重量(g)
18.5 未満	21.4
18.5 以上	0.0

表 5-7 2008年十三湖ヤマトシジミ現存量調査測定結果

2008/8/7-8

St. 16	St. A	St. B	St. B	St. B	St. B	St. B	St. D	St. G	St. G	St. G	St. H	St. I	St. I	St. I
殻長 (mm)	殻長 (mm)	殻長 (mm)	殻長 (mm)	殻長 (mm)	殻長 (mm)	殻長 (mm)	殻長 (mm)	殻長 (mm)	殻長 (mm)	殻長 (mm)	殻長 (mm)	殻長 (mm)	殻長 (mm)	殻長 (mm)
1 12.5	1 26.7	1 18.8	51 4.7	101 3.4	151 1.8	201 2.6	1 13.0	1 13.5	51 4.9	101 3.5	1 18.5	1 22.8	51 10.8	
2 5.6	2 24.7	2 13.3	52 5.1	102 3.4	152 1.9	202 2.7	2 1.6	2 8.2	52 4.6	102 4.0	2 16.9	2 23.9	52 9.5	
3 3.3	3 18.7	3 10.9	53 5.0	103 4.0	153 2.8	203 2.4		3 7.2	53 4.7	103 3.4	3 15.6	3 22.1	53 9.3	
4 2.9	4 15.0	4 10.8	54 4.9	104 3.8	154 2.9	204 1.6		4 7.1	54 4.8	104 3.3	4 16.0	4 21.8	54 8.8	
5 2.5	5 12.2	5 13.4	55 5.0	105 3.1	155 1.8	205 1.9		5 7.4	55 4.3	105 3.4	5 13.3	5 23.4	55 7.9	
	6 10.8	6 10.1	56 5.0	106 4.2	156 2.1	206 1.6		6 7.3	56 4.8	106 3.4	6 13.1	6 22.4	56 8.9	
	7 11.0	7 11.9	57 5.3	107 3.0	157 2.2	207 1.5		7 7.2	57 5.4	107 2.9	7 12.9	7 24.3	57 8.3	
	8 5.4	8 11.2	58 4.8	108 3.1	158 1.9	208 1.5		8 6.8	58 4.9	108 3.1	8 11.2	8 23.9	58 9.0	
	9 5.3	9 9.3	59 5.1	109 3.4	159 2.3	209 2.4		9 6.3	59 4.7	109 3.5	9 8.2	9 22.6	59 8.1	
	10 4.5	10 8.2	60 5.0	110 3.1	160 1.5	210 2.7		10 5.7	60 4.3	110 2.8	10 5.2	10 23.2	60 8.5	
	11 4.5	11 9.1	61 4.7	111 3.3	161 2.6	211 2.0		11 5.7	61 4.8	111 3.0	11 5.7	11 22.7	61 6.7	
	12 4.0	12 9.1	62 4.5	112 2.9	162 1.4	212 1.8		12 6.1	62 4.4	112 3.2	12 5.3	12 23.8	62 8.0	
	13 3.9	13 9.5	63 4.6	113 3.4	163 2.9			13 5.7	63 4.5	113 3.2	13 4.5	13 21.9	63 7.0	
	14 4.3	14 8.8	64 4.2	114 3.5	164 2.2			14 5.6	64 4.3	114 3.6	14 4.3	14 21.9	64 7.3	
	15 3.6	15 8.6	65 4.4	115 3.0	165 2.5			15 5.6	65 4.7	115 3.2	15 4.6	15 20.4	65 6.8	
	16 3.3	16 8.0	66 4.7	116 3.6	166 2.8			16 5.7	66 4.3	116 2.9	16 3.7	16 21.6	66 6.4	
	17 2.7	17 7.8	67 4.2	117 3.4	167 2.4			17 6.0	67 3.7	117 3.0	17 3.5	17 22.0	67 6.5	
	18 1.8	18 7.3	68 4.8	118 3.2	168 2.8			18 5.7	68 3.7	118 2.9	18 2.9	18 20.3	68 5.7	
	19 2.4	19 8.2	69 3.8	119 3.1	169 2.2			19 4.7	69 4.0	119 2.8	19 3.5	19 21.6	69 6.1	
	20 2.3	20 7.5	70 4.2	120 2.8	170 2.0			20 5.1	70 4.4	120 1.8	20 3.1	20 21.9	70 6.2	
	21 2.2	21 7.3	71 3.9	121 2.0	171 1.9			21 5.3	71 4.5	121 2.4	21 3.0	21 22.1	71 5.8	
	22 2.0	22 6.7	72 3.9	122 3.3	172 2.3			22 5.5	72 4.5	122 2.7	22 3.2	22 23.4	72 5.9	
	23 1.5	23 6.6	73 3.9	123 3.2	173 2.6			23 5.9	73 4.2	123 2.2	23 2.9	23 21.4	73 5.7	
		24 6.5	74 4.3	124 2.9	174 2.1			24 5.3	74 4.6	124 1.7	24 1.8	24 21.1	74 5.5	
		25 7.0	75 3.8	125 2.8	175 1.9			25 5.9	75 4.9	125 1.9	25 1.5	25 21.9	75 5.2	
		26 7.1	76 3.8	126 3.1	176 2.3			26 5.0	76 3.9	126 2.2	26 1.9	26 20.1	76 5.3	
		27 7.8	77 4.1	127 2.8	177 2.6			27 5.1	77 3.8	127 1.7	27 1.9	27 20.4	77 5.2	
		28 6.9	78 4.3	128 2.7	178 2.7			28 5.5	78 4.7	128 2.4	28 2.0	28 20.7	78 5.5	
		29 6.4	79 3.5	129 2.8	179 2.8			29 5.1	79 4.2	129 2.1	29 1.7	29 21.7	79 5.2	
		30 5.9	80 3.8	130 2.7	180 2.8			30 4.9	80 4.2	130 1.8	30 1.5	30 20.0	80 4.7	
		31 6.4	81 3.1	131 3.1	181 2.5			31 4.9	81 3.8	131 2.9	31 2.1	31 20.3	81 5.1	
		32 5.9	82 4.2	132 2.0	182 2.3			32 5.2	82 4.1	132 2.2	32 1.5	32 20.8	82 5.0	
		33 6.7	83 3.9	133 1.8	183 2.1			33 5.2	83 4.6	133 2.2	33 1.9	33 19.1	83 5.2	
		34 5.9	84 3.8	134 2.8	184 2.7			34 6.0	84 4.1	134 2.1	34 2.0	34 22.1	84 4.4	
		35 6.3	85 3.5	135 2.9	185 2.3			35 4.9	85 3.8	135 2.0	35 2.2	35 21.2	85 4.1	
		36 6.5	86 3.5	136 2.5	186 2.2			36 5.6	86 3.9	136 2.8	36 1.5	36 21.3	86 4.5	
		37 6.8	87 3.9	137 2.1	187 1.6			37 5.0	87 4.1	137 3.0	37 1.7	37 19.4	87 4.6	
		38 6.1	88 3.8	138 1.9	188 2.2			38 5.7	88 4.2	138 2.7	38 2.5	38 21.7	88 4.2	
		39 5.8	89 3.5	139 2.0	189 2.2			39 4.8	89 4.1		39 1.5	39 19.4	89 5.0	
		40 5.7	90 3.6	140 2.7	190 1.8			40 5.2	90 3.9		40 1.9	40 18.1	90 4.4	
		41 5.4	91 3.4	141 2.1	191 3.0			41 4.4	91 4.1		41 2.1	41 17.7	91 3.8	
		42 5.4	92 3.7	142 2.0	192 2.4			42 4.8	92 3.6			42 16.1	92 4.8	
		43 6.0	93 3.9	143 1.7	193 2.1			43 4.9	93 4.1			43 15.9	93 4.6	
		44 5.1	94 3.3	144 2.8	194 2.8			44 5.3	94 4.5			44 16.1	94 5.0	
		45 5.7	95 3.7	145 2.0	195 1.8			45 4.9	95 3.8			45 16.0	95 4.4	
		46 5.5	96 3.6	146 2.6	196 2.9			46 5.2	96 4.3			46 13.3	96 4.8	
		47 5.1	97 3.3	147 2.4	197 2.4			47 4.5	97 3.9			47 12.7	97 4.6	
		48 5.2	98 3.1	148 2.1	198 2.7			48 4.9	98 3.1			48 10.0	98 5.0	
		49 5.1	99 3.6	149 1.6	199 2.6			49 5.0	99 4.1			49 11.2	99 4.0	
		50 4.6	100 3.3	150 2.9	200 2.3			50 4.4	100 3.8			50 9.6	100 4.6	

殻長	重量(g)	殻長	重量(g)	殻長	重量(g)	殻長	重量(g)	殻長	重量(g)	殻長	重量(g)	殻長	重量(g)
18.5	0.7	18.5	3.2	18.5	10.9	18.5	0.8	18.5	5.9	18.5	8.9	18.5	2.7
未滿		未滿		未滿	2.6	未滿		未滿		未滿		未滿	
18.5	0.0	18.5	12.3	18.5		18.5	0.0	18.5	0.0	18.5		18.5	2.7

表 5-11 2008年十三湖ヤマトシジミ現存量調査測定結果

2008/8/7-8

St. M(続)										St. N				St. O						St. P									
般長 (mm)	般長 (mm)	般長 (mm)	般長 (mm)	般長 (mm)	般長 (mm)	般長 (mm)	般長 (mm)	般長 (mm)	般長 (mm)	般長 (mm)	般長 (mm)	般長 (mm)	般長 (mm)	般長 (mm)	般長 (mm)	般長 (mm)	般長 (mm)	般長 (mm)	般長 (mm)	般長 (mm)	般長 (mm)	般長 (mm)	般長 (mm)	般長 (mm)	般長 (mm)	般長 (mm)	般長 (mm)	般長 (mm)	
201	1.9																												
202	2.6																												
203	2.5																												
204	1.6																												
205	2.1																												
206	2.9																												
207	2.2																												
208	2.7																												
209	2.8																												
210	1.7																												
211	1.8																												
212	2.1																												
213	1.8																												
214	2.5																												
215	1.8																												
216	2.6																												
217	3.0																												
218	3.6																												
219	2.3																												
220	1.8																												
221	1.9																												
222	1.6																												
223	3.3																												
224	1.9																												
225	2.3																												
226	2.0																												
227	2.9																												
228	2.1																												
229	2.3																												
230	2.3																												
231	1.8																												
232	2.3																												
233	2.6																												
234	2.7																												
235	2.0																												
236	3.0																												
237	2.0																												
238	2.1																												
239	1.6																												
240	2.9																												
241	2.2																												
242	2.6																												
243	2.4																												
244	3.3																												
245	2.9																												
246	2.2																												
247	2.3																												
248	3.6																												
249	3.5																												
250	3.6																												

St. M	St. N	St. O	St. P
般長 18.5 未満 44.5	般長 18.5 未満 26.5	般長 18.5 未満 23.8	般長 18.5 未満 3.0
18.5 以上 7.5	18.5 以上 4.6		

表 5-18 2008年十三湖ヤマトシジミ現存量調査測定結果

2008/8/7-8

St. V		St. あ																									
St.	殻長 (mm)	St.	殻長 (mm)		殻長 (mm)		殻長 (mm)		殻長 (mm)		殻長 (mm)		殻長 (mm)		殻長 (mm)		殻長 (mm)		殻長 (mm)		殻長 (mm)						
1	8.0	1	27.4	51	10.4	101	6.5	151	5.2	201	5.3	251	4.4	301	4.7	351	4.4	401	4.5	451	3.8	501	3.1	551	2.3	601	3.0
2	3.8	2	29.5	52	9.9	102	6.5	152	5.3	202	5.3	252	5.2	302	4.1	352	3.9	402	4.3	452	4.1	502	3.6	552	3.9	602	3.4
3	2.4	3	27.0	53	10.4	103	6.4	153	5.2	203	5.0	253	5.1	303	4.1	353	4.0	403	4.5	453	3.0	503	3.8	553	3.2	603	4.2
4		4	23.1	54	10.4	104	6.3	154	5.1	204	5.4	254	5.1	304	4.0	354	4.5	404	4.1	454	4.1	504	3.9	554	3.1	604	3.9
5		5	23.2	55	8.6	105	6.2	155	5.6	205	5.5	255	4.9	305	3.4	355	4.9	405	4.6	455	3.7	505	3.5	555	4.4	605	3.8
6		6	19.7	56	11.9	106	6.1	156	5.2	206	4.9	256	4.6	306	4.0	356	4.5	406	4.2	456	3.9	506	3.8	556	3.3	606	3.9
7		7	19.6	57	10.4	107	6.4	157	5.7	207	5.7	257	4.6	307	3.5	357	4.4	407	4.2	457	3.4	507	3.1	557	4.1	607	3.2
8		8	20.4	58	9.7	108	6.2	158	4.6	208	5.1	258	4.7	308	5.2	358	4.9	408	4.4	458	4.2	508	3.0	558	3.7	608	3.8
9		9	20.4	59	10.1	109	6.7	159	5.4	209	5.2	259	5.0	309	4.5	359	5.1	409	4.5	459	3.8	509	3.9	559	4.0	609	3.5
10		10	18.8	60	9.5	110	6.8	160	5.1	210	5.2	260	4.9	310	4.7	360	4.4	410	4.2	460	2.7	510	3.2	560	2.9	610	3.9
11		11	19.2	61	8.8	111	6.4	161	4.9	211	5.4	261	5.2	311	4.2	361	4.3	411	4.5	461	3.8	511	3.2	561	3.9	611	3.8
12		12	21.1	62	10.0	112	5.9	162	5.3	212	4.6	262	4.7	312	4.8	362	4.5	412	3.8	462	3.6	512	4.0	562	4.1	612	2.6
13		13	19.6	63	7.6	113	5.8	163	5.2	213	5.1	263	4.3	313	4.8	363	4.6	413	4.1	463	4.0	513	2.8	563	2.6	613	3.5
14		14	20.1	64	7.4	114	6.6	164	5.2	214	4.9	264	4.6	314	4.6	364	4.6	414	4.4	464	3.8	514	3.8	564	2.9	614	3.8
15		15	22.2	65	7.6	115	5.7	165	5.5	215	5.2	265	4.6	315	4.5	365	4.1	415	3.8	465	4.0	515	2.6	565	3.7	615	2.7
16		16	18.9	66	8.9	116	6.1	166	5.1	216	4.0	266	4.7	316	5.0	366	4.1	416	4.5	466	3.1	516	4.3	566	2.8	616	2.8
17		17	18.9	67	7.5	117	5.4	167	5.1	217	5.6	267	4.1	317	4.5	367	5.1	417	4.4	467	3.9	517	3.5	567	3.9	617	2.9
18		18	19.3	68	7.1	118	5.6	168	5.5	218	5.3	268	4.3	318	4.5	368	4.1	418	4.1	468	3.8	518	2.6	568	3.7	618	4.1
19		19	18.1	69	7.6	119	6.1	169	5.6	219	4.5	269	4.8	319	4.6	369	4.8	419	4.6	469	4.0	519	3.8	569	3.8	619	3.6
20		20	17.4	70	7.1	120	6.3	170	6.0	220	5.3	270	4.6	320	4.4	370	4.5	420	4.3	470	3.7	520	3.4	570	3.1	620	3.5
21		21	17.3	71	7.0	121	6.0	171	5.4	221	4.5	271	4.6	321	4.7	371	4.5	421	4.4	471	3.9	521	4.3	571	4.1	621	3.1
22		22	15.9	72	7.1	122	6.0	172	5.6	222	4.0	272	4.8	322	4.1	372	4.6	422	3.7	472	3.4	522	3.4	572	2.5	622	4.3
23		23	17.0	73	7.4	123	5.4	173	5.4	223	5.3	273	4.7	323	4.4	373	4.3	423	4.0	473	3.7	523	3.6	573	3.2	623	3.5
24		24	15.7	74	7.8	124	5.9	174	5.1	224	4.7	274	4.9	324	4.8	374	4.2	424	4.2	474	3.8	524	3.1	574	3.9	624	3.9
25		25	15.7	75	7.2	125	5.6	175	5.1	225	5.4	275	5.0	325	4.7	375	4.7	425	4.0	475	2.8	525	4.2	575	3.6	625	4.1
26		26	16.4	76	6.8	126	5.6	176	4.8	226	5.0	276	5.6	326	4.7	376	4.8	426	3.6	476	4.0	526	2.8	576	4.4	626	4.0
27		27	14.5	77	6.6	127	5.5	177	4.9	227	5.2	277	4.8	327	4.7	377	4.6	427	3.5	477	2.9	527	3.1	577	3.8	627	2.8
28		28	15.9	78	7.6	128	5.5	178	5.4	228	5.1	278	4.7	328	4.5	378	4.8	428	3.1	478	3.4	528	3.6	578	3.8	628	4.0
29		29	16.5	79	6.9	129	5.6	179	5.1	229	5.1	279	5.3	329	4.6	379	4.3	429	3.7	479	3.8	529	4.2	579	4.2	629	3.2
30		30	15.2	80	6.1	130	5.0	180	5.2	230	5.3	280	4.9	330	4.2	380	4.4	430	3.4	480	3.4	530	2.8	580	2.8	630	3.6
31		31	16.3	81	7.1	131	6.4	181	5.8	231	5.2	281	5.4	331	4.3	381	4.3	431	3.2	481	2.9	531	3.1	581	3.6	631	4.2
32		32	15.5	82	6.2	132	5.1	182	5.8	232	4.8	282	4.6	332	4.2	382	4.4	432	3.3	482	4.6	532	2.4	582	3.5	632	2.9
33		33	14.5	83	6.9	133	5.8	183	4.7	233	5.4	283	4.8	333	4.7	383	4.2	433	3.4	483	3.2	533	2.9	583	3.8	633	3.2
34		34	13.4	84	6.5	134	5.6	184	5.0	234	4.9	284	4.9	334	4.5	384	3.9	434	4.2	484	4.0	534	3.3	584	3.2	634	3.7
35		35	14.1	85	6.9	135	5.4	185	5.3	235	4.6	285	4.7	335	4.1	385	4.5	435	3.3	485	4.2	535	3.2	585	3.5	635	4.2
36		36	14.0	86	7.1	136	5.1	186	5.3	236	4.8	286	4.8	336	4.6	386	4.4	436	3.1	486	3.8	536	2.5	586	4.1	636	3.1
37		37	13.7	87	6.5	137	5.8	187	5.3	237	5.1	287	4.8	337	3.6	387	4.2	437	2.8	487	3.8	537	2.3	587	3.8	637	2.2
38		38	12.6	88	7.3	138	5.2	188	6.0	238	5.0	288	5.0	338	4.7	388	4.2	438	2.3	488	3.7	538	2.9	588	2.7	638	3.9
39		39	15.3	89	6.5	139	5.5	189	5.3	239	5.3	289	4.4	339	4.7	389	4.2	439	4.0	489	3.5	539	4.2	589	3.3	639	2.4
40		40	12.1	90	7.0	140	5.6	190	5.5	240	5.1	290	4.5	340	4.6	390	3.9	440	4.1	490	3.1	540	4.0	590	3.1	640	4.0
41		41	14.4	91	5.7	141	5.4	191	5.7	241	5.1	291	4.7	341	4.7	391	4.5	441	3.1	491	4.1	541	3.2	591	3.9	641	2.7
42		42	13.8	92	7.5	142	5.3	192	5.6	242	4.7	292	5.2	342	5.2	392	4.3	442	3.9	492	3.2	542	3.1	592	2.8	642	3.8
43		43	11.8	93	7.0	143	5.7	193	5.7	243	4.7	293	4.9	343	4.5	393	4.5	443	3.0	493	3.9	543	3.0	593	3.7	643	3.0
44		44	11.4	94	6.4	144	6.0	194	5.1	244	4.7	294	4.8	344	4.6	394	4.5	444	3.7	494	3.5	544	3.2	594	2.9	644	3.2
45		45	11.3	95	6.7	145	5.2	195	5.6	245	5.1	295	4.2	345	4.1	395	4.4	445	3.6	495	3.1	545	3.5	595	3.3	645	3.2
46		46	11.0	96	5.8	146	5.5	196	4.5	246	5.0	296	5.2	346	4.5	396	4.6	446	3.5	496	3.0	546	4.1	596	3.0	646	3.4
47		47	11.7	97	6.0	147	5.2	197	5.2	247	4.8	297	4.8	347	4.5	397	4.6	447	2.3	497	4.0	547	3.6	597	4.3	647	3.0
48		48	12.1	98	6.2	148	4.7	198	5.2	248	4.9	298	4.6	348	3.8	398	4.4	448	3.3	498	3.7	548	4.1	598	3.9	648	4.2
49		49	9.8	99	6.5	149	4.8	199	5.3	249	4.4	299	4.7	349	4.4	399	4.3	449	4.2	499	3.0	549	3.1	599	3.8	649	3.1
50		50	11.0	100	7.1	150	5.6	200	5.8	250	4.8	300	4.7	350	4.3	400	4.4	450	3.2	500	3.6	550	2.2	600	3.2	650	3.8

殻長	重量(g)
18.5未満	0.3
18.5以上	0.0

表 5-20 2008年十三湖ヤマトシジミ現存量調査測定結果

2008/8/7-8

St. あ(続)

殻長 (mm)	殻長 (mm)
1351 2.0	1401 2.1
1352 1.9	1402 2.5
1353 1.4	1403 2.6
1354 2.1	1404 1.6
1355 3.0	1405 2.5
1356 2.8	1406 1.6
1357 2.9	1407 1.6
1358 2.2	1408 1.6
1359 1.8	1409 1.6
1360 1.8	1410 2.0
1361 2.8	1411 1.5
1362 1.7	1412 1.8
1363 2.1	1413 1.5
1364 1.5	1414 2.3
1365 1.7	1415 2.1
1366 1.4	1416 1.5
1367 1.6	1417 1.6
1368 2.1	1418 1.7
1369 1.6	1419 1.8
1370 2.3	1420 1.8
1371 1.8	1421 1.7
1372 1.8	1422 2.2
1373 1.9	1423 1.9
1374 2.6	1424 1.8
1375 2.5	1425 1.7
1376 2.5	1426 1.5
1377 2.1	1427 1.5
1378 1.5	1428 2.2
1379 1.8	1429 1.5
1380 1.8	1430 2.6
1381 1.6	1431 2.2
1382 1.9	1432 2.3
1383 2.6	1433 1.4
1384 1.8	1434 1.6
1385 1.6	1435 1.7
1386 1.7	1436 1.5
1387 1.9	1437 2.6
1388 1.8	1438 1.8
1389 2.5	1439 1.8
1390 1.7	1440 2.0
1391 2.9	1441 1.6
1392 2.9	1442 2.5
1393 2.0	1443 2.3
1394 2.4	1444 2.5
1395 1.9	1445 1.8
1396 2.0	1446 1.7
1397 1.7	1447 1.6
1398 2.1	1448 1.8
1399 1.8	1449
1400 2.3	1450

St. い

殻長 (mm)	殻長 (mm)	殻長 (mm)	殻長 (mm)	殻長 (mm)	殻長 (mm)	殻長 (mm)	殻長 (mm)	殻長 (mm)	殻長 (mm)	殻長 (mm)	殻長 (mm)	殻長 (mm)	殻長 (mm)	殻長 (mm)	殻長 (mm)	殻長 (mm)
1	51	101	151	201	251	301	351	401	451	501	551					
2	52	102	152	202	252	302	352	402	452	502	552					
3	53	103	153	203	253	303	353	403	453	503	553					
4	54	104	154	204	254	304	354	404	454	504	554					
5	55	105	155	205	255	305	355	405	455	505	555					
6	56	106	156	206	256	306	356	406	456	506	556					
7	57	107	157	207	257	307	357	407	457	507	557					
8	58	108	158	208	258	308	358	408	458	508	558					
9	59	109	159	209	259	309	359	409	459	509	559					
10	60	110	160	210	260	310	360	410	460	510	560					
11	61	111	161	211	261	311	361	411	461	511	561					
12	62	112	162	212	262	312	362	412	462	512	562					
13	63	113	163	213	263	313	363	413	463	513	563					
14	64	114	164	214	264	314	364	414	464	514	564					
15	65	115	165	215	265	315	365	415	465	515	565					
16	66	116	166	216	266	316	366	416	466	516	566					
17	67	117	167	217	267	317	367	417	467	517	567					
18	68	118	168	218	268	318	368	418	468	518	568					
19	69	119	169	219	269	319	369	419	469	519	569					
20	70	120	170	220	270	320	370	420	470	520	570					
21	71	121	171	221	271	321	371	421	471	521	571					
22	72	122	172	222	272	322	372	422	472	522	572					
23	73	123	173	223	273	323	373	423	473	523	573					
24	74	124	174	224	274	324	374	424	474	524	574					
25	75	125	175	225	275	325	375	425	475	525	575					
26	76	126	176	226	276	326	376	426	476	526	576					
27	77	127	177	227	277	327	377	427	477	527	577					
28	78	128	178	228	278	328	378	428	478	528	578					
29	79	129	179	229	279	329	379	429	479	529	579					
30	80	130	180	230	280	330	380	430	480	530	580					
31	81	131	181	231	281	331	381	431	481	531	581					
32	82	132	182	232	282	332	382	432	482	532	582					
33	83	133	183	233	283	333	383	433	483	533	583					
34	84	134	184	234	284	334	384	434	484	534	584					
35	85	135	185	235	285	335	385	435	485	535	585					
36	86	136	186	236	286	336	386	436	486	536	586					
37	87	137	187	237	287	337	387	437	487	537	587					
38	88	138	188	238	288	338	388	438	488	538	588					
39	89	139	189	239	289	339	389	439	489	539	589					
40	90	140	190	240	290	340	390	440	490	540	590					
41	91	141	191	241	291	341	391	441	491	541	591					
42	92	142	192	242	292	342	392	442	492	542	592					
43	93	143	193	243	293	343	393	443	493	543	593					
44	94	144	194	244	294	344	394	444	494	544	594					
45	95	145	195	245	295	345	395	445	495	545	595					
46	96	146	196	246	296	346	396	446	496	546	596					
47	97	147	197	247	297	347	397	447	497	547	597					
48	98	148	198	248	298	348	398	448	498	548	598					
49	99	149	199	249	299	349	399	449	499	549	599					
50	100	150	200	250	300	350	400	450	500	550	600					

殻長	重量(g)
18.5 未満	69.4
18.5 以上	63.3
...	...

表 5-22 2008年十三湖ヤマトシジミ現存量調査測定結果

2008/8/7-8

St. い(続)

	殻長 (mm)		殻長 (mm)		殻長 (mm)		殻長 (mm)		殻長 (mm)
1301	2.8	1351	2.8	1401	3.0	1451	2.5	1501	3.0
1302	2.6	1352	2.3	1402	2.9	1452	2.8	1502	2.9
1303	2.1	1353	2.2	1403	2.8	1453	2.9	1503	2.4
1304	2.9	1354	2.8	1404	3.1	1454	2.0		
1305	3.1	1355	3.0	1405	2.4	1455	3.2		
1306	3.0	1356	1.9	1406	1.7	1456	2.9		
1307	2.2	1357	2.5	1407	2.8	1457	2.1		
1308	2.3	1358	3.2	1408	3.0	1458	1.4		
1309	2.2	1359	3.1	1409	2.6	1459	2.3		
1310	2.0	1360	2.4	1410	2.9	1460	3.0		
1311	2.7	1361	1.7	1411	2.8	1461	2.9		
1312	2.5	1362	2.2	1412	1.8	1462	2.8		
1313	2.8	1363	2.3	1413	2.3	1463	1.8		
1314	2.2	1364	2.8	1414	2.3	1464	2.3		
1315	3.0	1365	2.3	1415	1.9	1465	2.7		
1316	2.6	1366	2.4	1416	2.2	1466	3.0		
1317	2.8	1367	2.3	1417	2.1	1467	2.7		
1318	2.4	1368	1.5	1418	2.6	1468	2.2		
1319	2.3	1369	2.2	1419	2.4	1469	2.9		
1320	1.9	1370	2.8	1420	2.6	1470	1.5		
1321	1.8	1371	2.8	1421	3.1	1471	2.4		
1322	1.9	1372	2.5	1422	2.5	1472	2.9		
1323	1.8	1373	2.6	1423	1.9	1473	2.8		
1324	2.5	1374	2.8	1424	2.1	1474	2.8		
1325	2.5	1375	2.9	1425	2.9	1475	2.4		
1326	2.2	1376	2.5	1426	3.1	1476	2.6		
1327	1.6	1377	3.0	1427	2.5	1477	2.7		
1328	2.6	1378	2.8	1428	2.7	1478	2.7		
1329	2.5	1379	3.0	1429	1.9	1479	2.7		
1330	2.2	1380	2.8	1430	2.3	1480	2.9		
1331	2.9	1381	1.9	1431	1.8	1481	2.9		
1332	2.5	1382	1.6	1432	2.3	1482	1.6		
1333	2.0	1383	2.0	1433	3.0	1483	2.9		
1334	2.1	1384	2.8	1434	2.8	1484	3.0		
1335	2.1	1385	1.8	1435	2.6	1485	2.7		
1336	2.7	1386	1.5	1436	3.1	1486	2.5		
1337	2.9	1387	2.2	1437	2.9	1487	2.9		
1338	2.6	1388	1.5	1438	3.0	1488	3.0		
1339	2.8	1389	1.8	1439	2.6	1489	2.6		
1340	2.2	1390	2.5	1440	2.7	1490	2.5		
1341	3.2	1391	2.6	1441	2.3	1491	3.0		
1342	2.3	1392	2.5	1442	2.8	1492	2.7		
1343	2.3	1393	2.3	1443	2.7	1493	3.0		
1344	3.1	1394	2.8	1444	2.1	1494	2.9		
1345	1.6	1395	2.0	1445	2.6	1495	2.1		
1346	2.7	1396	2.0	1446	2.7	1496	2.8		
1347	2.9	1397	2.4	1447	1.7	1497	3.0		
1348	1.8	1398	2.8	1448	2.6	1498	3.1		
1349	2.7	1399	2.2	1449	2.1	1499	2.2		
1350	2.2	1400	2.8	1450	2.8	1500	3.0		

殻長	重量(g)
18.5 未満	102.8
18.5	