

令和元年度
小川原湖ヤマトシジミ現存量調査報告書

令和2年3月

地方独立行政法人 青森県産業技術センター内水面研究所

三八地域県民局地域農林水産部八戸水産事務所

小川原湖漁業協同組合

小川原湖漁業協同組合 蜆生産部会

小川原湖漁業協同組合 青年部

令和元年度小川原湖ヤマトシジミ現存量調査報告書

目 次

	ページ
令和元年度小川原湖ヤマトシジミ現存量調査結果	1-1
図 1 小川原湖ヤマトシジミ現存量調査地点	1-1
図 2 小川原湖におけるヤマトシジミ現存量の推移	1-2
図 3 2019年小川原湖ヤマトシジミ殻長別増減	1-2
図 4 小川原湖ヤマトシジミ殻長別平均生息密度の推移（2014-2019年）	1-3
図 5 小川原湖地区別ヤマトシジミ殻長別平均生息密度（2018年、2019年）	1-4
表 1 小川原湖調査地点別ヤマトシジミ採捕重量	1-5
表 2 小川原湖における地区別ヤマトシジミ現存量	1-6
表 3 小川原湖における地区別ヤマトシジミ殻長別平均生息密度	1-6
図 6 ヤマトシジミ殻長別生息密度 イカト地区-1	1-7
図 7 ヤマトシジミ殻長別生息密度 イカト地区-2	1-8
図 8 小川原湖の底質粒度組成 イカト地区	1-9
図 9 ヤマトシジミ殻長別生息密度 セモダ地区	1-10
図 10 小川原湖の底質粒度組成 セモダ地区	1-11
図 11 ヤマトシジミ殻長別生息密度 三沢灘地区	1-12
図 12 小川原湖の底質粒度組成 三沢灘地区	1-13
図 13 ヤマトシジミ殻長別生息密度 船ヶ沢前地区	1-14
図 14 小川原湖の底質粒度組成 船ヶ沢前地区	1-15
図 15 ヤマトシジミ殻長別生息密度 タカトリ地区	1-16
図 16 小川原湖の底質粒度組成 タカトリ地区	1-17
図 17 ヤマトシジミ殻長別生息密度 島口地区	1-18
図 18 小川原湖の底質粒度組成 島口地区	1-19
表 4 調査地点別ヤマトシジミ殻長別個体数と生息密度（イカト・セモダ）	1-20
表 5 調査地点別ヤマトシジミ殻長別個体数と生息密度（三沢灘・船ヶ沢前）	1-21
表 6 調査地点別ヤマトシジミ殻長別個体数と生息密度（タカトリ・島口）	1-22
表 7 小川原湖地点別底質分析結果	1-23
図 19 小川原湖地点別粒度組成	1-24
表 8 小川原湖ヤマトシジミ現存量調査地点（緯度経度・水深）	1-25
表 9 調査地点別ヤマトシジミ測定結果（イカト）	1-26
表 10 調査地点別ヤマトシジミ測定結果（セモダ）	1-29
表 11 調査地点別ヤマトシジミ測定結果（三沢灘）	1-31
表 12 調査地点別ヤマトシジミ測定結果（船ヶ沢前）	1-33
表 13 調査地点別ヤマトシジミ測定結果（タカトリ）	1-35
表 14 調査地点別ヤマトシジミ測定結果（島口）	1-37

令和元年度小川原湖ヤマトシジミ現存量調査結果

1. 調査目的

ヤマトシジミ（以下シジミという。）は、小川原湖において年間1,000トン以上漁獲されており、内水面漁業において重要な漁獲対象種となっている。

本調査は、シジミの安定生産にむけた適切な漁業管理を行うための基礎データとして、シジミの現存量を把握し、その経年変化を明らかにすることを目的としている。

2. 調査時期

2019年8月26日、30日

3. 調査地点

調査対象水域は、小川原湖で主な漁場となっている10m以浅（対象面積 約25.5km²）とし、湖の地形等を考慮し、イカト、セモダ、三沢灘、船ヶ沢前、タカトリ、島口の6つの地区を設けた（図1）。また各地区は、地区内でできるだけ均一になるように14～15の調査地点を設けた。

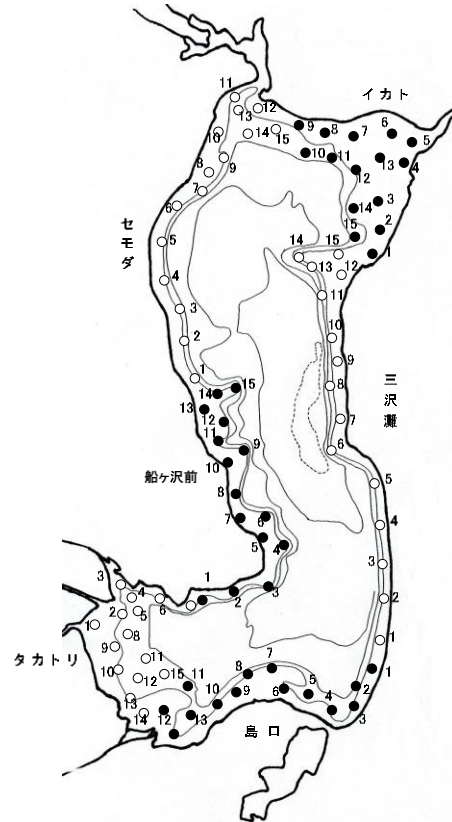


図1 小川原湖のヤマトシジミ現存量調査地点

4. 調査方法

8月26日にイカト地区、三沢灘地区、島口地区を、8月30日にセモダ地区、船ヶ沢前地区、タカトリ地区の調査を行った。各地点でエクマンバージ採泥器（15×15cm）により2回底泥を採取し、目合1mmの篩にかけ、残ったシジミを試料とした。採取した全てのシジミの殻長をデジタルノギスまたは実体顕微鏡下で測定した。重量は、漁獲サイズとなる殻長18.5mm以上の個体と18.5mm未満の個体に分けてそれぞれの合計重量を計量した。

現存量は、各地区別に平均生息密度を各地区の面積で引き延ばして算出した。地区別現存量を合計したものを全体の現存量とした。

底質（粒度、乾泥率及び強熱減量（IL））分析用サンプルは、現存量調査と同地点において同採泥器により1回採取した。底質の粒度分析は新編水質汚濁調査指針に準じて行い、分析には、1mm、500 μ m、250 μ m、125 μ m及び63 μ mの目合の篩を使用した。強熱減量は550 $^{\circ}$ C6時間で行った。

5. 調査機関

小川原湖漁業協同組合、蜆生産部会、青年部
三八地域県民局地域農林水産部八戸水産事務所
（地独）青森県産業技術センター内水面研究所（とりまとめ）

6. 現存量調査結果

小川原湖の現存量は、殻長 18.5mm 未満の商品サイズに達しないものが約 10,100 トン（2018 年 10,700 トン）、18.5mm 以上の商品サイズが約 6,000 トン（2018 年 7,500 トン）、合計約 16,180 トン（2018 年 18,200 トン）と推定され、前年と比べて約 2,000 トンの減少になった。

地区別現存量は、イカト 5,680 トン（2018 年 4,640 トン）、セモダが 2,740 トン（2018 年 2,240 トン）、三沢灘が 3,000 トン（2018 年 4,030 トン）、船ヶ沢前が 1,980 トン（2018 年 3,490 トン）、タカトリが 1,210 トン（2018 年 1,660 トン）、島口が 1,580 トン（2018 年 2,190 トン）であった。前年と比較してイカトで千トン以上増加したのに対し、船ヶ沢、三沢灘では千トン以上減少した。

全域の 1m²あたりのシジミ平均個体数は、902 個/m²と推定され、前年の 1,521 個/m²から約 40%減少した。

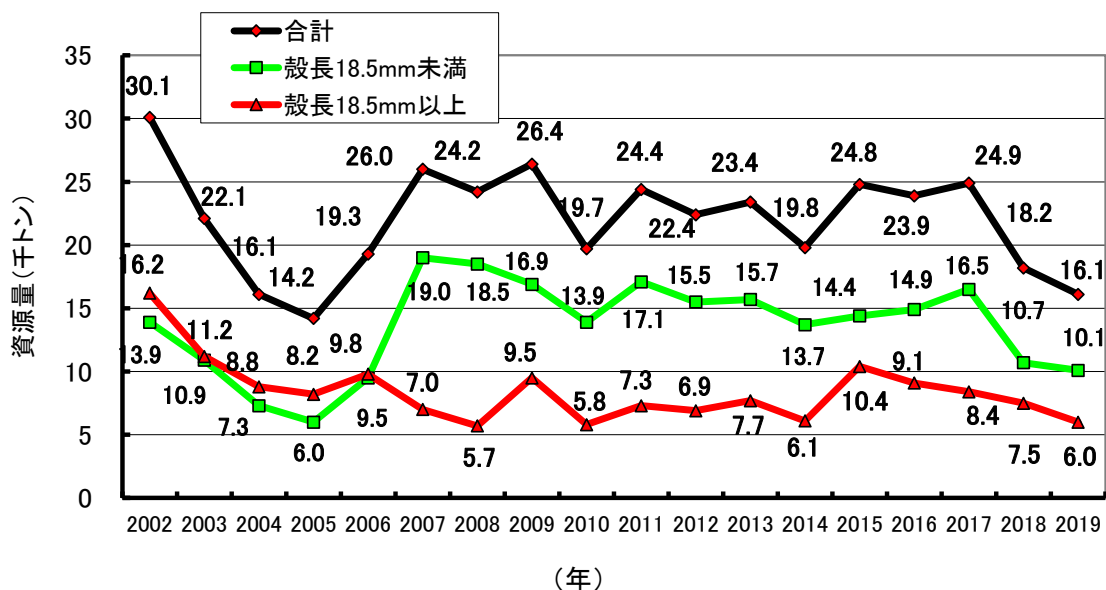


図 2 小川原湖におけるヤマトシジミ現存量の推移

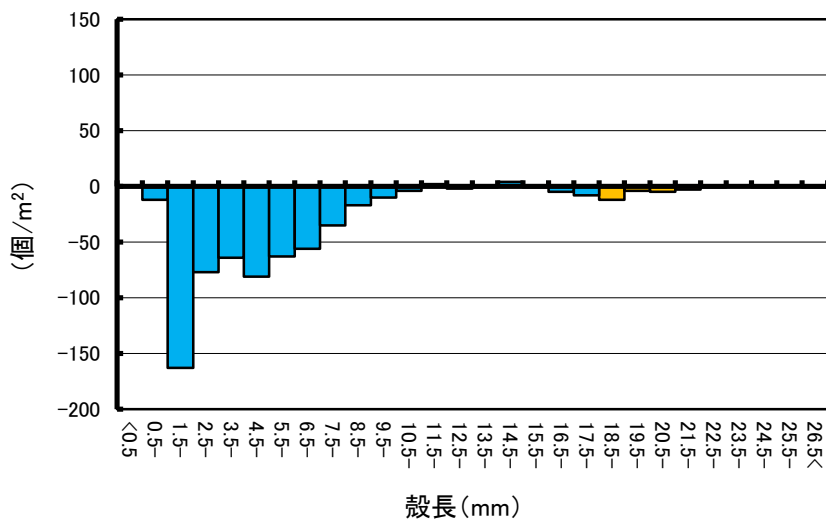


図 3 2019 年小川原湖ヤマトシジミ殻長別増減(2018 年との比較)

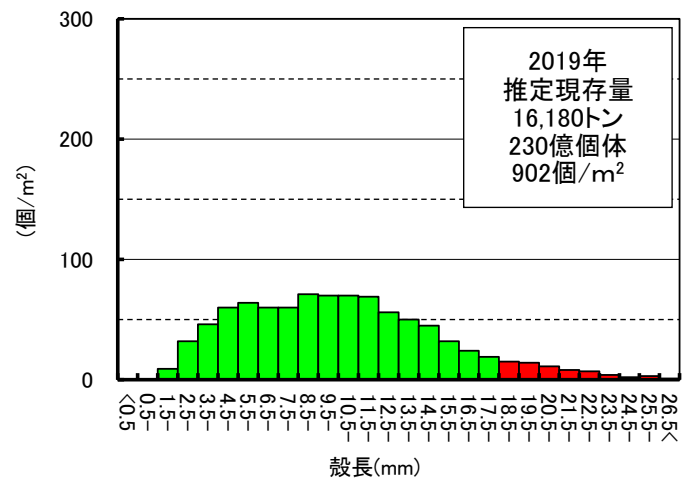
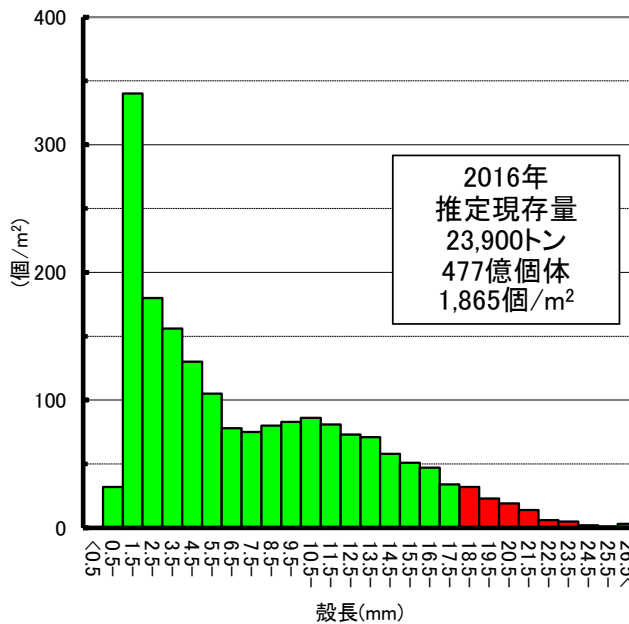
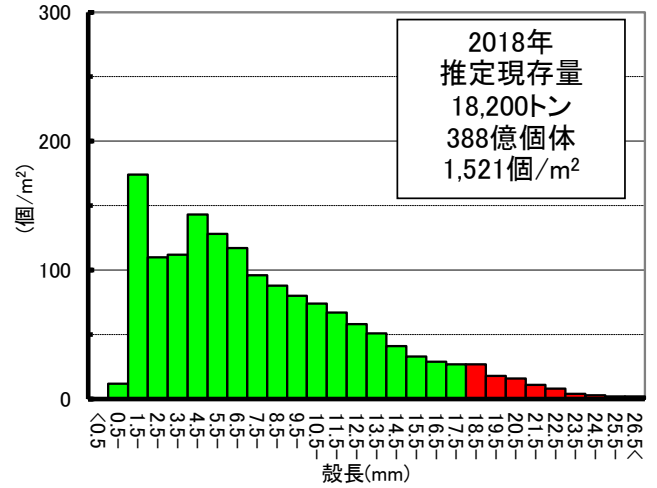
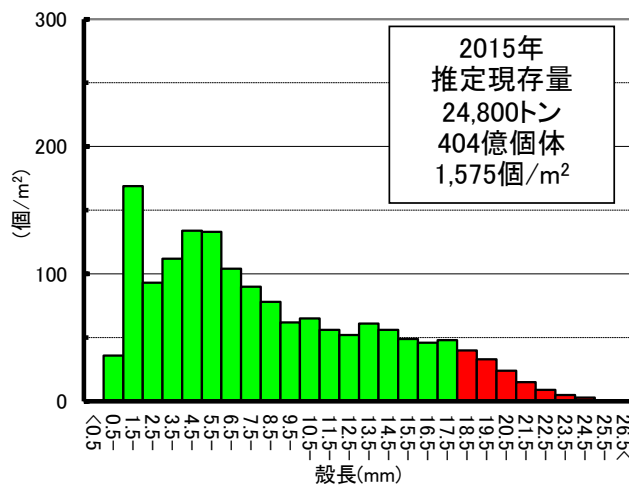
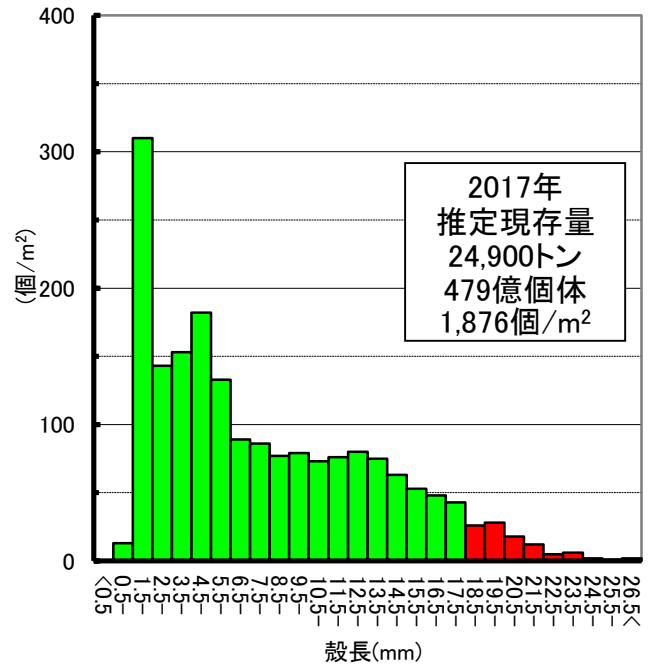
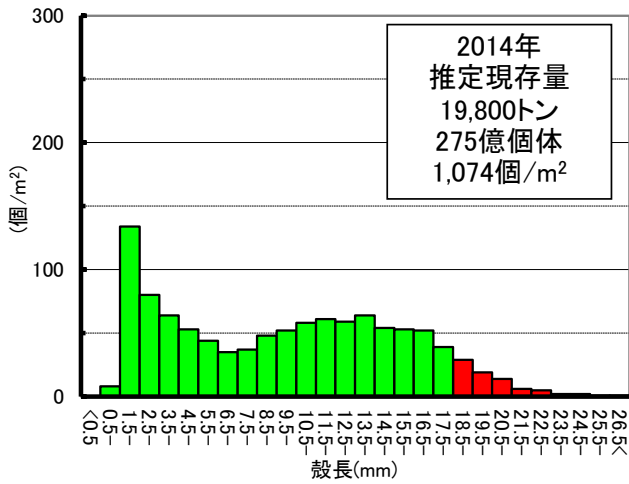


図 4 小川原湖ヤマトシジミ殻長別平均生息密度の推移(2014-2019年)

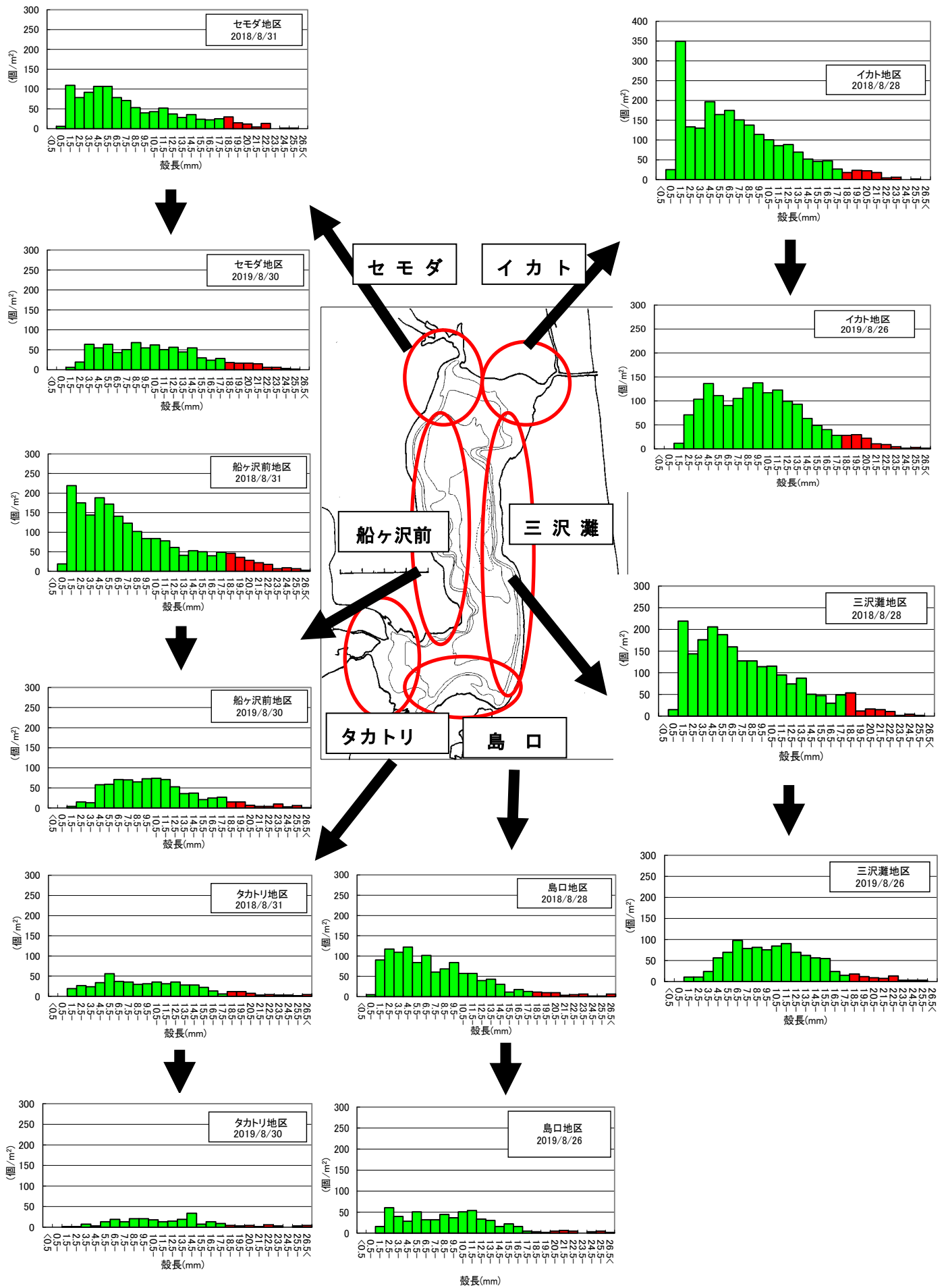


図 5 小川原湖地区別ヤマトシジミ殻長別平均生息密度 (2018年、2019年)

表 1 小川原湖調査地点別ヤマトシジミ採捕重量 (2019/8/26, 30)

イカト	採取重量 ^{注1)} (g)			1m ² あたり重量 (g/m ²)		
	殻長 18.5mm		合計	殻長 18.5mm		合計
	未満	以上		未満	以上	
1	10.2	5.0	15.2	226.4	111.0	337.4
2	27.2	4.8	32.0	603.8	106.6	710.4
3	26.7	8.8	35.5	592.7	195.4	788.1
4	34.1	17.5	51.6	757.0	388.5	1,145.5
5	53.2	17.8	71.0	1,181.0	395.2	1,576.2
6	47.6	21.7	69.3	1,056.7	481.7	1,538.4
7	11.4	4.9	16.3	253.1	108.8	361.9
8	4.4	11.7	16.1	97.7	259.7	357.4
9	5.4	7.9	13.3	119.9	175.4	295.3
10	24.1	11.5	35.6	535.0	255.3	790.3
11	34.1	15.5	49.6	757.0	344.1	1,101.1
12	26.3	15.0	41.3	583.9	333.0	916.9
13	84.3	27.6	111.9	1,871.5	612.7	2,484.2
14	38.5	42.7	81.2	854.7	947.9	1,802.6
15	18.6	27.3	45.9	412.9	606.1	1,019.0
平均	29.7	16.0	45.7	659.3	355.2	1,014.5

船ヶ沢前	採取重量 ^{注1)} (g)			1m ² あたり重量 (g/m ²)		
	殻長 18.5mm		合計	殻長 18.5mm		合計
	未満	以上		未満	以上	
1	0.0	0.0	0.0	0.0	0.0	0.0
2	9.6	0.0	9.6	213.1	0.0	213.1
3	18.7	10.7	29.4	415.1	237.5	652.6
4	21.1	15.0	36.1	468.4	333.0	801.4
5	7.8	0.0	7.8	173.2	0.0	173.2
6	32.6	28.3	60.9	723.7	628.3	1,352.0
7	6.1	9.2	15.3	135.4	204.2	339.6
8	30.5	9.3	39.8	677.1	206.5	883.6
9	17.2	0.0	17.2	381.8	0.0	381.8
10	17.7	9.7	27.4	392.9	215.3	608.2
11	3.0	0.0	3.0	66.6	0.0	66.6
12	36.2	12.0	48.2	803.6	266.4	1,070.0
13	16.0	6.8	22.8	355.2	151.0	506.2
14	14.5	43.0	57.5	321.9	954.6	1,276.5
15	24.9	30.6	55.5	552.8	679.3	1,232.1
平均	17.1	11.6	28.7	379.6	257.5	637.1

セモダ	採取重量 ^{注1)} (g)			1m ² あたり重量 (g/m ²)		
	殻長 18.5mm		合計	殻長 18.5mm		合計
	未満	以上		未満	以上	
1	13.3	5.4	18.7	295.3	119.9	415.2
2	14.3	17.9	32.2	317.5	397.4	714.9
3	64.1	31.0	95.1	1,423.0	688.2	2,111.2
4	29.2	28.0	57.2	648.2	621.6	1,269.8
5	20.2	23.9	44.1	448.4	530.6	979.0
6	23.1	20.1	43.2	512.8	446.2	959.0
7	14.7	16.5	31.2	326.3	366.3	692.6
8	5.6	6.6	12.2	124.3	146.5	270.8
9	49.8	21.0	70.8	1,105.6	466.2	1,571.8
10	14.5	8.8	23.3	321.9	195.4	517.3
11	9.3	6.8	16.1	206.5	151.0	357.5
12	13.3	3.5	16.8	295.3	77.7	373.0
13	0.7	0.0	0.7	15.5	0.0	15.5
14	0.2	0.0	0.2	4.4	0.0	4.4
15	0.1	0.0	0.1	2.2	0.0	2.2
平均	18.2	12.6	30.8	404.0	279.7	683.7

タカトリ	採取重量 ^{注1)} (g)			1m ² あたり重量 (g/m ²)		
	殻長 18.5mm		合計	殻長 18.5mm		合計
	未満	以上		未満	以上	
1	7.1	16.3	23.4	157.6	361.9	519.5
2	0.0	1.8	1.8	0.0	40.0	40.0
3	0.0	0.0	0.0	0.0	0.0	0.0
4	0.0	0.0	0.0	0.0	0.0	0.0
5	0.0	0.0	0.0	0.0	0.0	0.0
6	19.1	47.7	66.8	424.0	1,058.9	1,482.9
7	12.7	4.6	17.3	281.9	102.1	384.0
8	1.0	0.0	1.0	22.2	0.0	22.2
9	35.0	7.2	42.2	777.0	159.8	936.8
10	2.6	0.0	2.6	57.7	0.0	57.7
11	0.0	0.0	0.0	0.0	0.0	0.0
12	2.1	0.0	2.1	46.6	0.0	46.6
13	3.5	0.0	3.5	77.7	0.0	77.7
14	13.4	9.8	23.2	297.5	217.6	515.1
15	2.4	0.0	2.4	53.3	0.0	53.3
平均	6.6	5.8	12.4	146.5	128.8	275.3

三沢灘	採取重量 ^{注1)} (g)			1m ² あたり重量 (g/m ²)		
	殻長 18.5mm		合計	殻長 18.5mm		合計
	未満	以上		未満	以上	
1	23.8	8.0	31.8	528.4	177.6	706.0
2	18.0	8.4	26.4	399.6	186.5	586.1
3	24.7	10.4	35.1	548.3	230.9	779.2
4	27.1	6.9	34.0	601.6	153.2	754.8
5	12.5	11.6	24.1	277.5	257.5	535.0
6	15.7	2.3	18.0	348.5	51.1	399.6
7	19.0	4.9	23.9	421.8	108.8	530.6
8	29.9	0.0	29.9	663.8	0.0	663.8
9	23.6	20.4	44.0	523.9	452.9	976.8
10	23.2	10.1	33.3	515.0	224.2	739.2
11	25.1	38.5	63.6	557.2	854.7	1,411.9
12	17.1	0.0	17.1	379.6	0.0	379.6
13	49.5	5.7	55.2	1,098.9	126.5	1,225.4
14	0.0	0.0	0.0	0.0	0.0	0.0
15	16.7	29.8	46.5	370.7	661.6	1,032.3
平均	21.7	10.5	32.2	481.7	233.1	714.8

島口	採取重量 ^{注1)} (g)			1m ² あたり重量 (g/m ²)		
	殻長 18.5mm		合計	殻長 18.5mm		合計
	未満	以上		未満	以上	
1	5.7	6.4	12.1	126.5	142.1	268.6
2	18.4	17.3	35.7	408.5	384.1	792.6
3	4.5	2.9	7.4	99.9	64.4	164.3
4	0.0	0.0	0.0	0.0	0.0	0.0
5	0.0	0.0	0.0	0.0	0.0	0.0
6	7.5	0.0	7.5	166.5	0.0	166.5
7	36.1	0.0	36.1	801.4	0.0	801.4
8	27.1	0.0	27.1	601.6	0.0	601.6
9	11.4	29.3	40.7	253.1	650.5	903.6
10	22.2	15.3	37.5	492.8	339.7	832.5
11	0.2	0.0	0.2	4.4	0.0	4.4
12	8.9	10.8	19.7	197.6	239.8	437.4
13	1.5	4.8	6.3	33.3	106.6	139.9
14	0.1	0.0	0.1	2.2	0.0	2.2
平均	10.3	6.2	16.5	228.7	137.6	366.3

注1) 採取重量: エクマン採泥器による2回のサンプリングの合計重量

表 2 小川原湖における地区別ヤマトシジミ現存量 (2019/8/26, 30)

イカト 5.6km ²	殻長(mm)	平均重量 ^{注)} (g)	1m ² あたり重量(g/m ²)	現存量(トン)
	18.5未満	29.7	659.3	3,692
18.5以上	16.0	355.2	1,989	
合計	45.7	1,014.5	5,681	
セモダ 4.0km ²	殻長(mm)	平均重量 ^{注)} (g)	1m ² あたり重量(g/m ²)	現存量(トン)
	18.5未満	18.2	404.0	1,616
18.5以上	12.6	279.7	1,119	
合計	30.8	683.7	2,735	
三沢灘 4.2km ²	殻長(mm)	平均重量 ^{注)} (g)	1m ² あたり重量(g/m ²)	現存量(トン)
	18.5未満	21.7	481.7	2,023
18.5以上	10.5	233.1	979	
合計	32.2	714.8	3,002	
船ヶ沢前 3.1km ²	殻長(mm)	平均重量 ^{注)} (g)	1m ² あたり重量(g/m ²)	現存量(トン)
	18.5未満	17.1	379.6	1,177
18.5以上	11.6	257.5	798	
合計	28.7	637.1	1,975	
タカトリ 4.4km ²	殻長(mm)	平均重量 ^{注)} (g)	1m ² あたり重量(g/m ²)	現存量(トン)
	18.5未満	6.6	146.5	645
18.5以上	5.8	128.8	567	
合計	12.4	275.3	1,212	
島口 4.3km ²	殻長(mm)	平均重量 ^{注)} (g)	1m ² あたり重量(g/m ²)	現存量(トン)
	18.5未満	10.3	228.7	983
18.5以上	6.2	137.6	592	
合計	16.5	366.3	1,575	
全域 25.6km ²	殻長(mm)		1m ² あたり重量(g/m ²)	現存量(トン)
	18.5未満		395.9	10,136
18.5以上		236.1	6,044	
合計		632.0	16,180	

注) 平均重量:各地点で2回サンプリングしたヤマトシジミの各区域における平均重量

表 3 小川原湖における地区別ヤマトシジミ殻長別平均生息密度 (2019/8/26, 30)

殻長(mm) 以上 未満	イカト	セモダ	三沢灘	船ヶ沢前	タカトリ	島口	(個/m ²)	
								平均
<0.5	0	0	0	0	0	0	<0.5	0
0.5-1.5	0	0	0	0	0	0	0.5-	0
1.5-2.5	12	6	10	4	2	1-6	1.5-	9
2.5-3.5	71	19	10	15	2	6	2.5-	32
3.5-4.5	104	64	24	13	7	40	3.5-	46
4.5-5.5	136	55	56	58	3	29	4.5-	60
5.5-6.5	111	64	70	59	13	51	5.5-	64
6.5-7.5	90	43	98	71	19	32	6.5-	60
7.5-8.5	105	50	78	70	13	32	7.5-	60
8.5-9.5	127	68	81	65	21	44	8.5-	71
9.5-10.5	138	55	76	73	21	37	9.5-	70
10.5-11.5	117	62	84	74	18	51	10.5-	70
11.5-12.5	123	50	90	71	13	54	11.5-	69
12.5-13.5	99	56	70	53	15	33	12.5-	56
13.5-14.5	93	44	62	36	19	30	13.5-	50
14.5-15.5	64	55	56	37	34	16	14.5-	45
15.5-16.5	49	30	55	21	7	22	15.5-	32
16.5-17.5	40	24	24	25	13	16	16.5-	24
17.5-18.5	28	28	15	27	9	5	17.5-	19
18.5-19.5	28	18	18	15	4	3	18.5-	15
19.5-20.5	30	16	12	15	3	2	19.5-	14
20.5-21.5	22	16	9	7	4	5	20.5-	11
21.5-22.5	10	15	7	4	2	6	21.5-	8
22.5-23.5	9	6	13	4	6	5	22.5-	7
23.5-24.5	4	6	3	10	3	0	23.5-	4
24.5-25.5	2	3	3	3	0	3	24.5-	2
25.5-26.5	3	2	3	6	3	5	25.5-	3
26.5<	2	0	0	1	4	2	26.5<	1
合計	1,616	854	1,028	837	259	596	合計	902

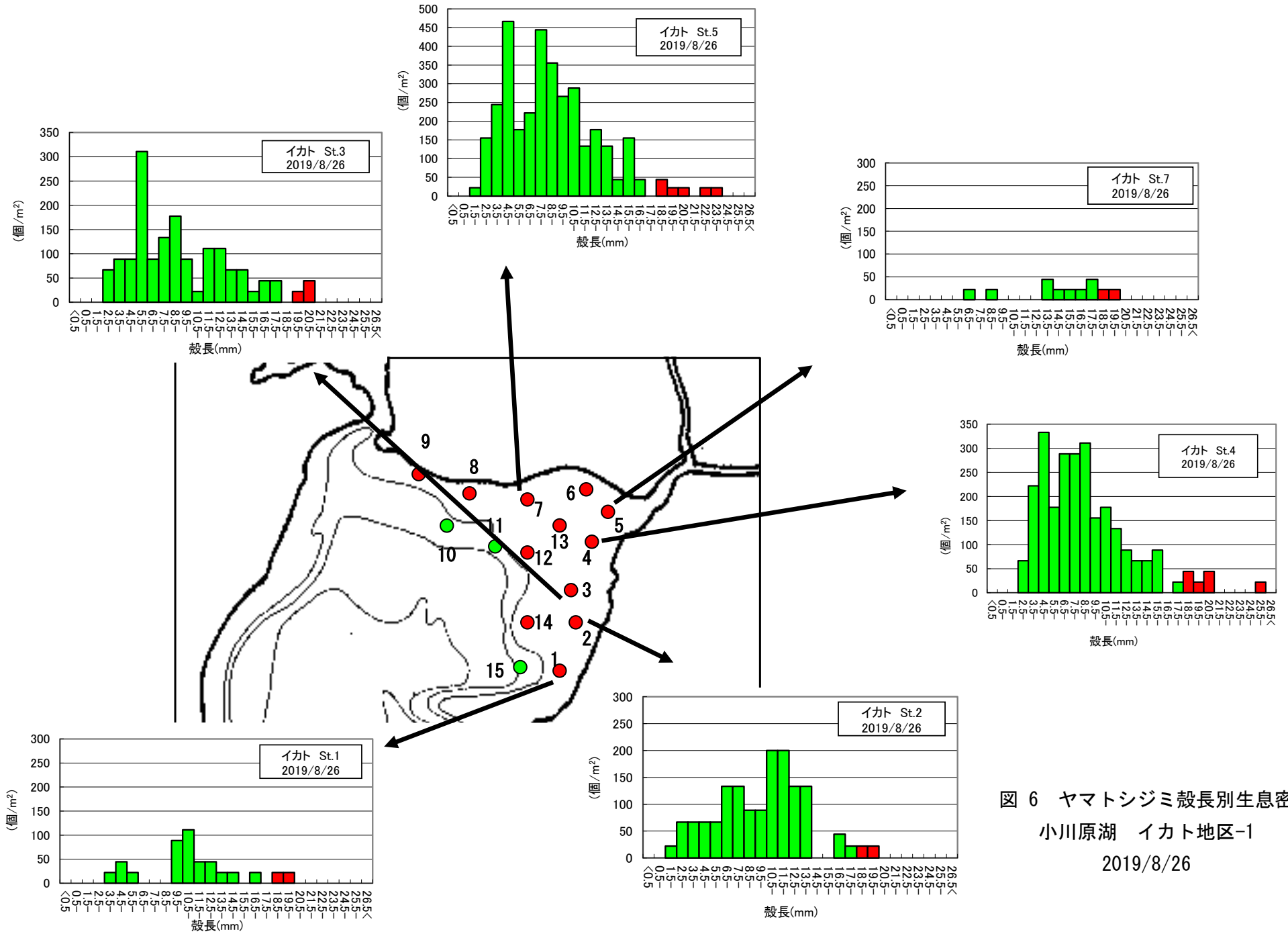


図 6 ヤマトシジミ殻長別生息密度
小川原湖 イカト地区-1
2019/8/26

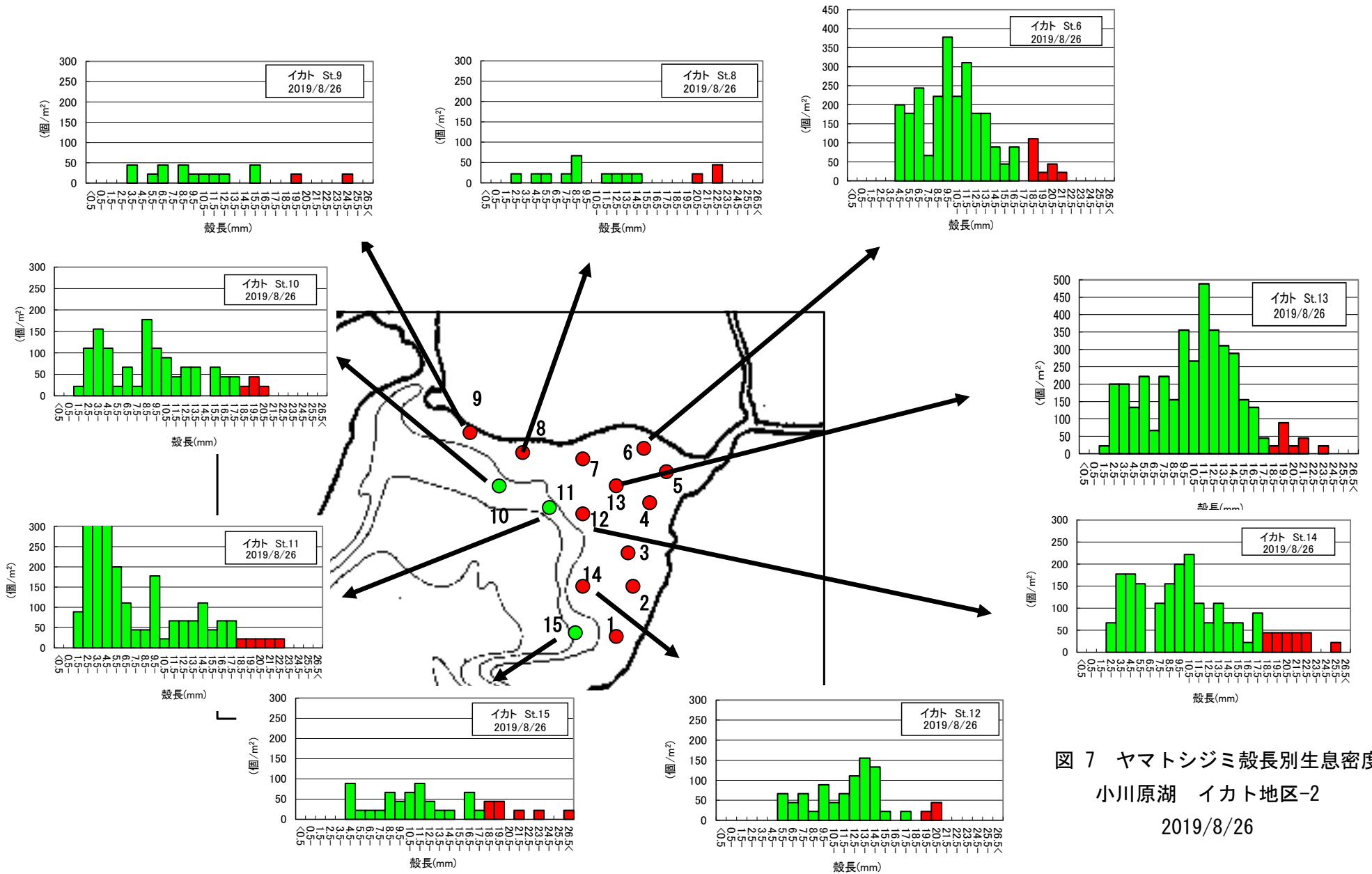


図 7 ヤマトシジミ殻長別生息密度
小川原湖 イカト地区-2
2019/8/26

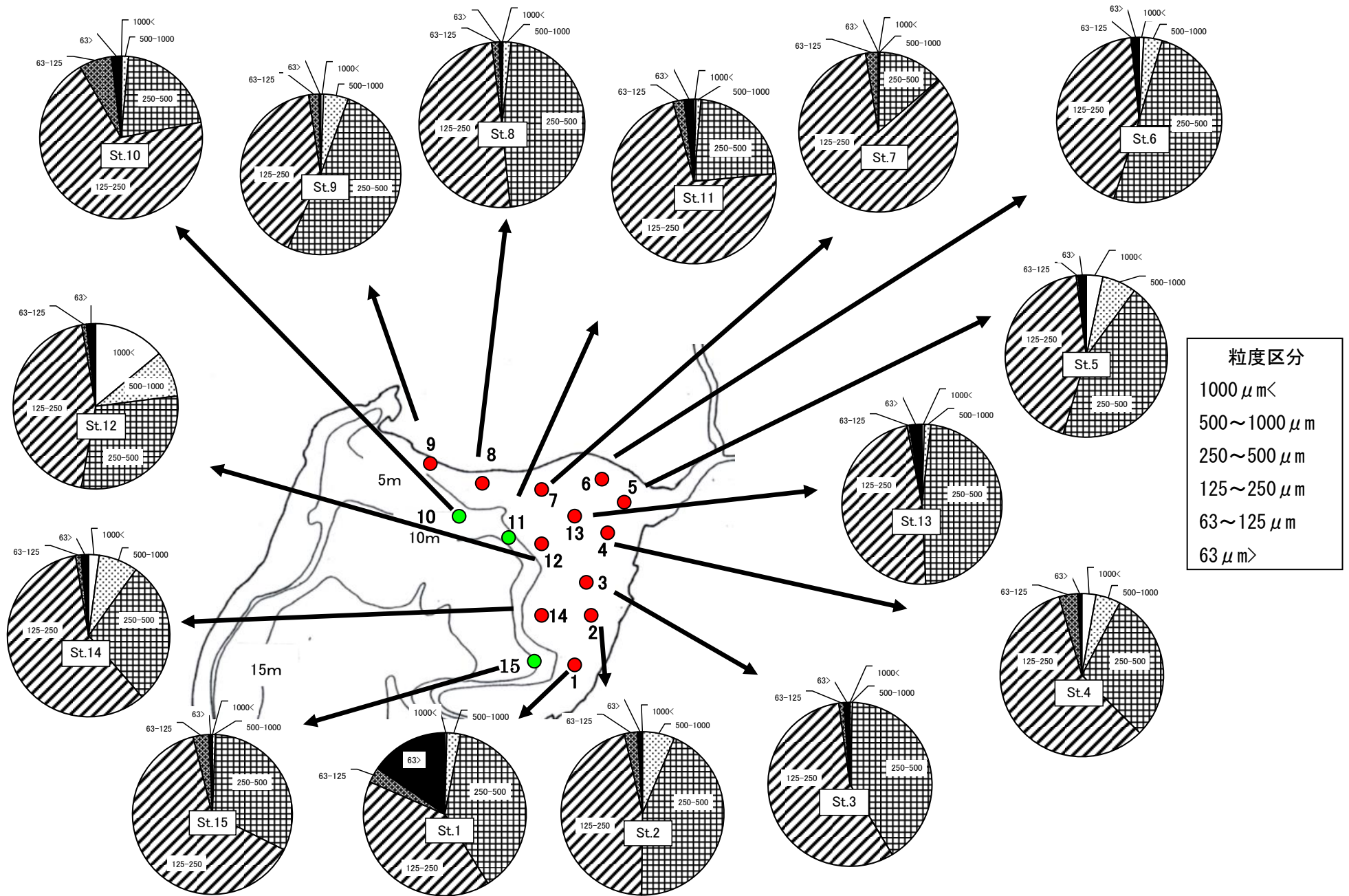


図8 小川原湖の底質粒度組成 イカト地区 2019/8/26

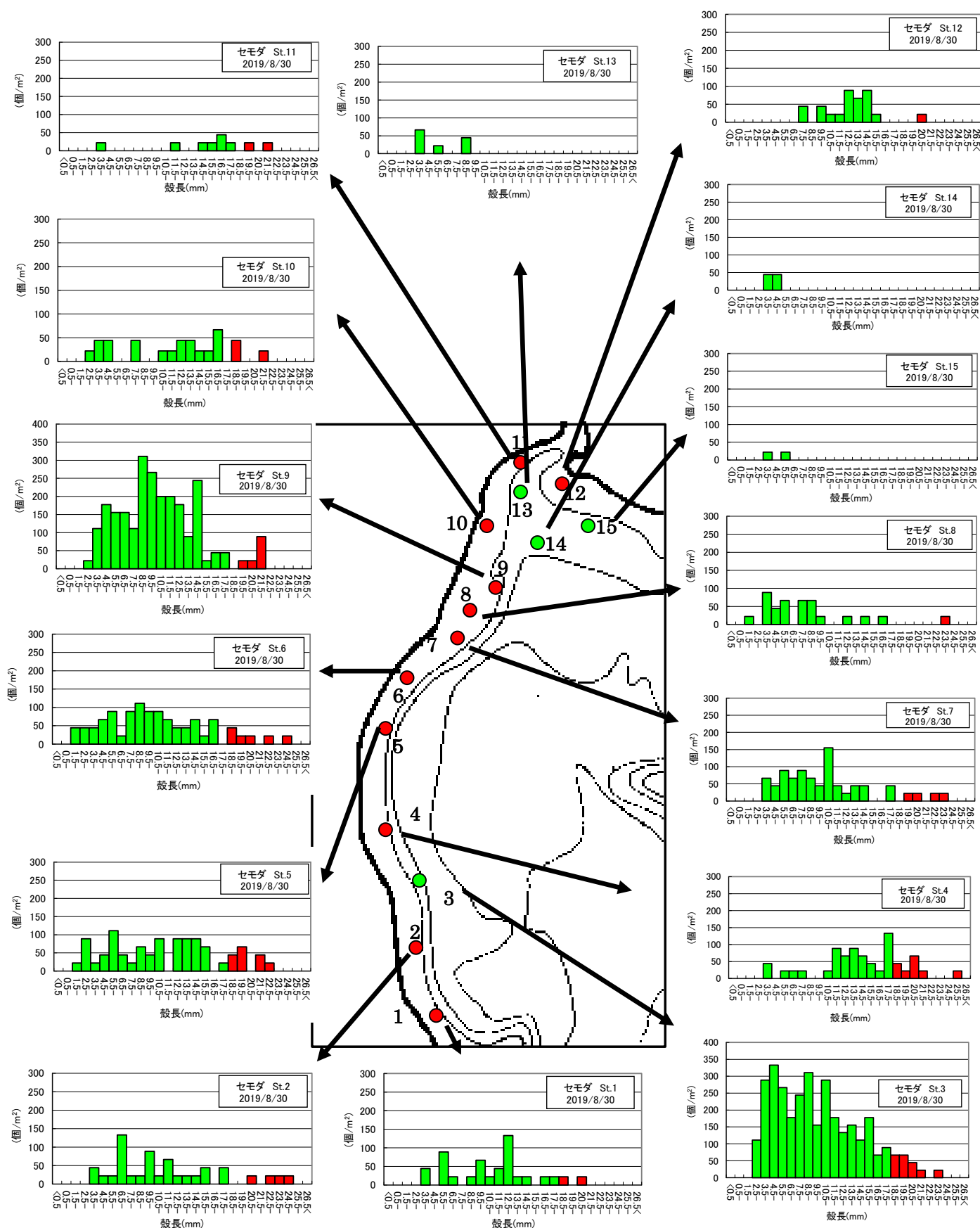


図9 ヤマトシジミ殻長別生息密度 小川原湖セモダ地区 2019/8/30

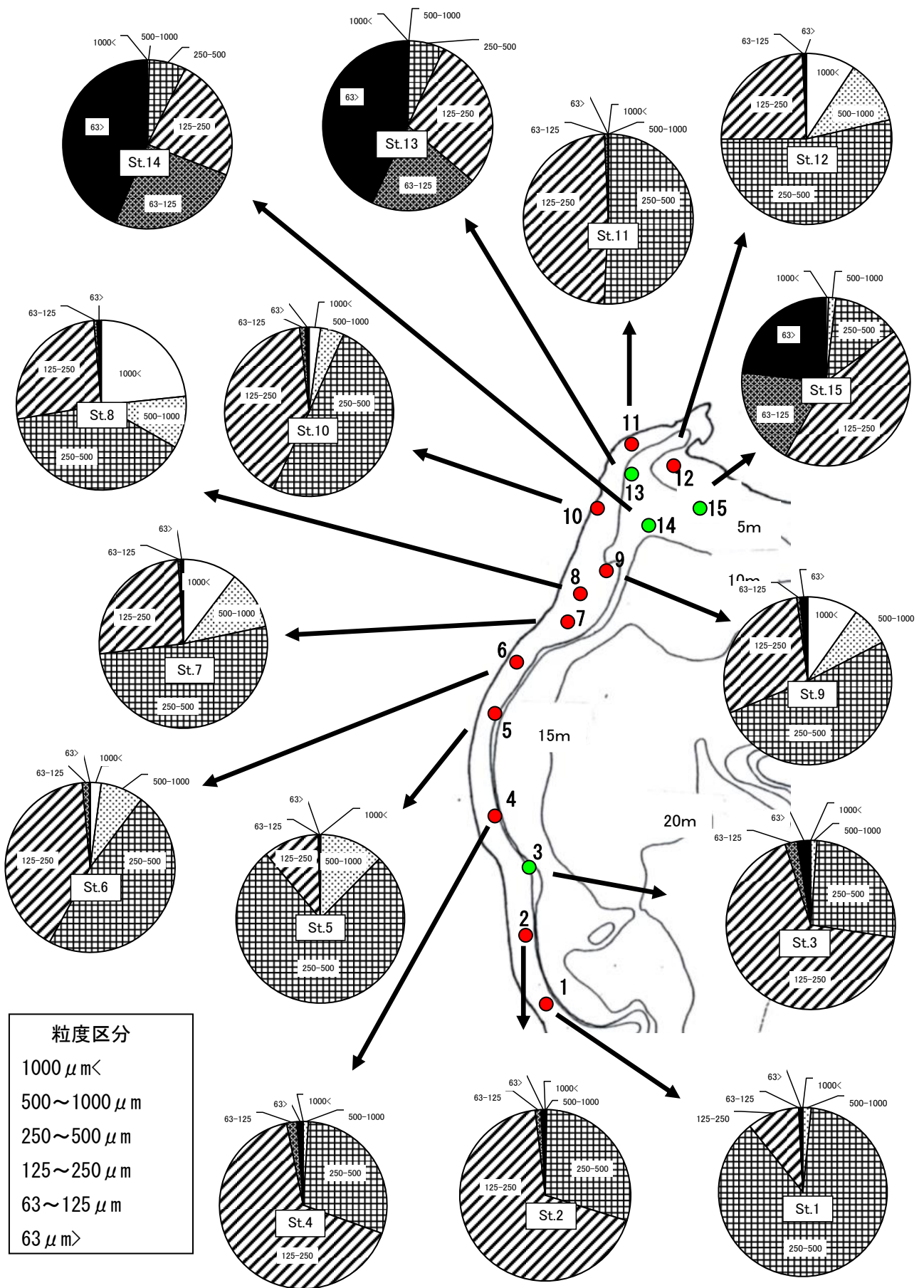


図 10 小川原湖の底質粒度組成 セモダ地区 2019/8/30

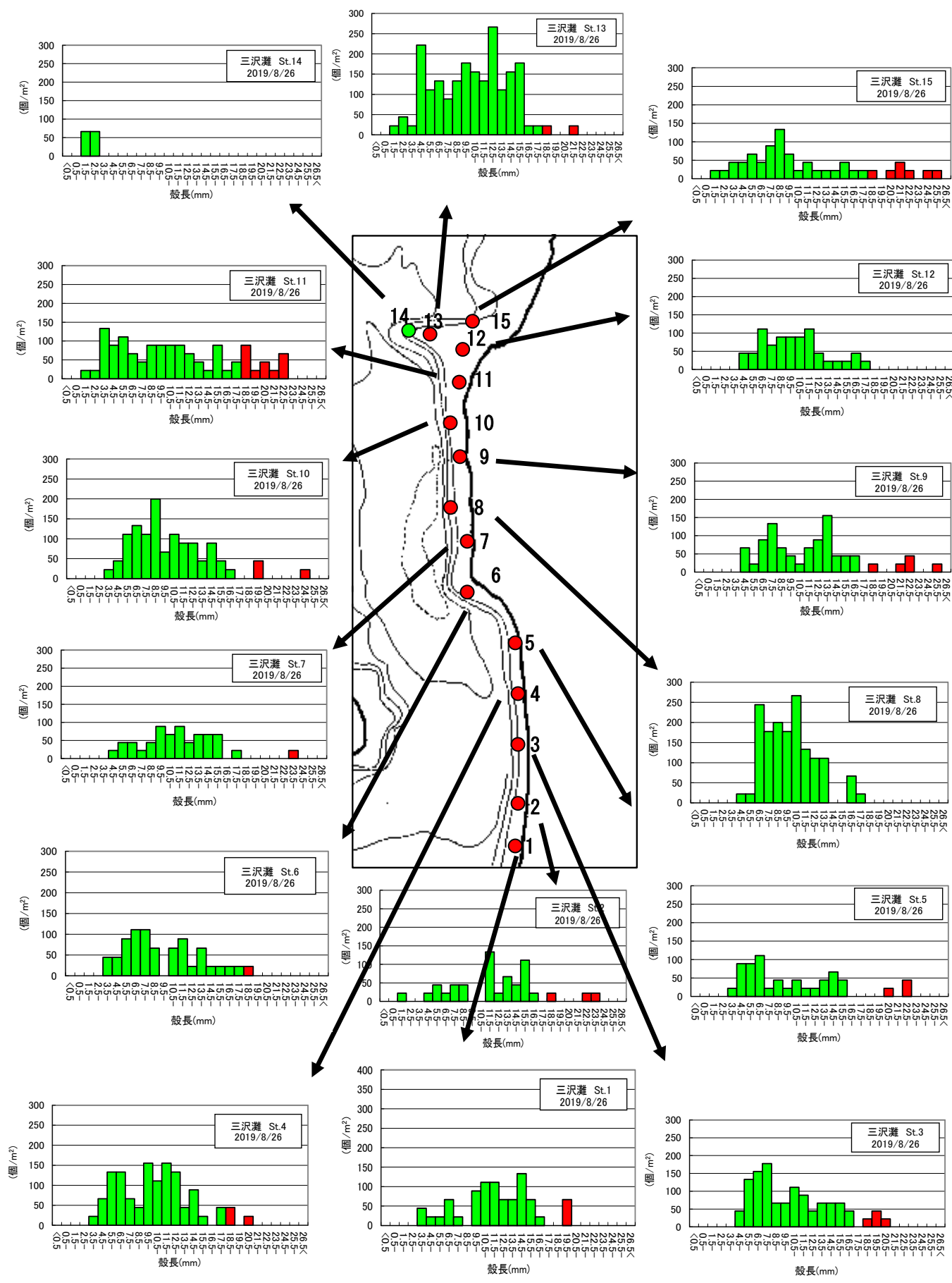


図 11 ヤマトシジミ殻長別生息密度 小川原湖 三沢灘地区 2019/8/26

粒度区分	
1000 μm <	
500~1000 μm	
250~500 μm	
125~250 μm	
63~125 μm	
63 μm >	

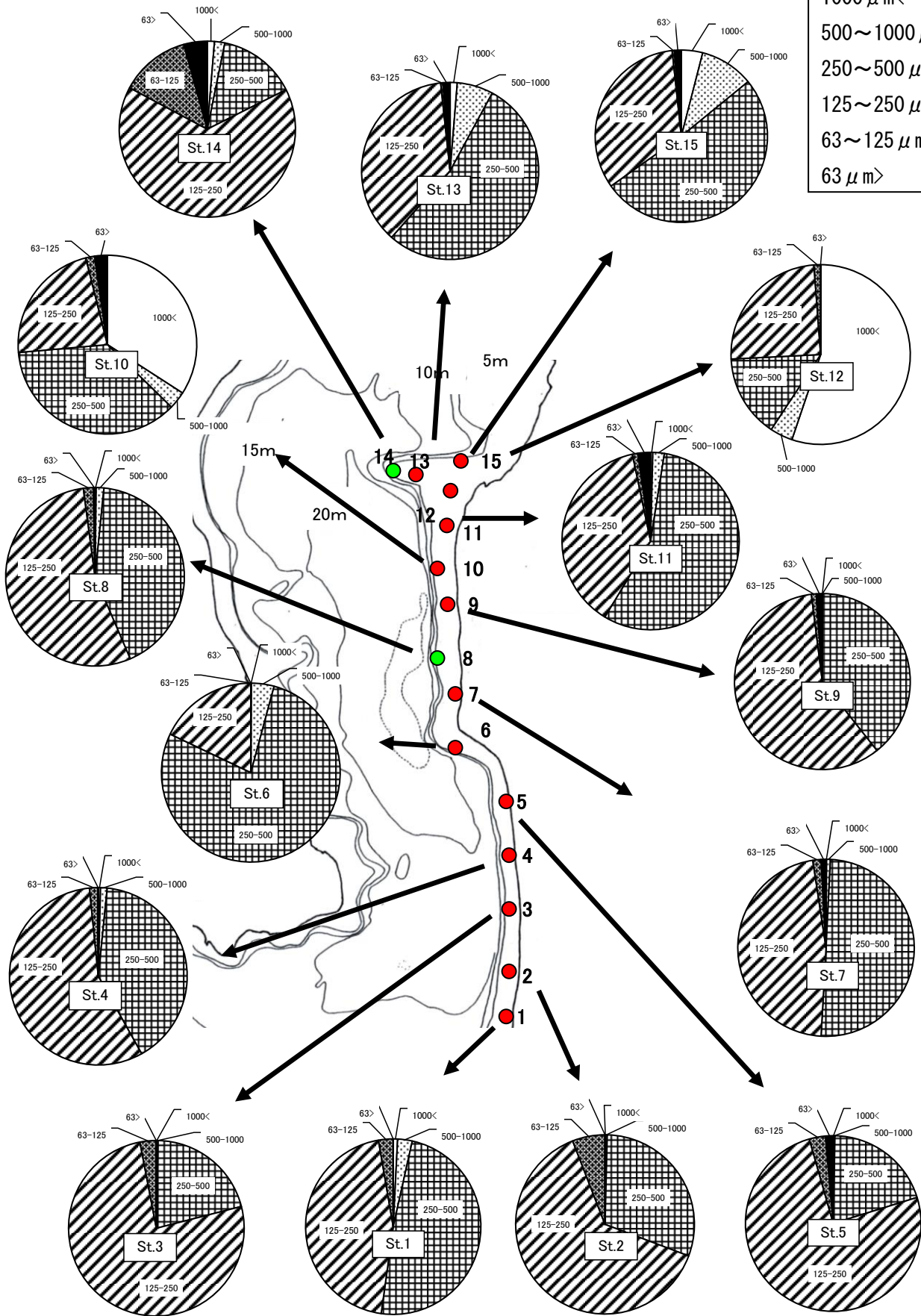


図 12 小川原湖の底質粒度組成 三沢灘地区 2019/8/26

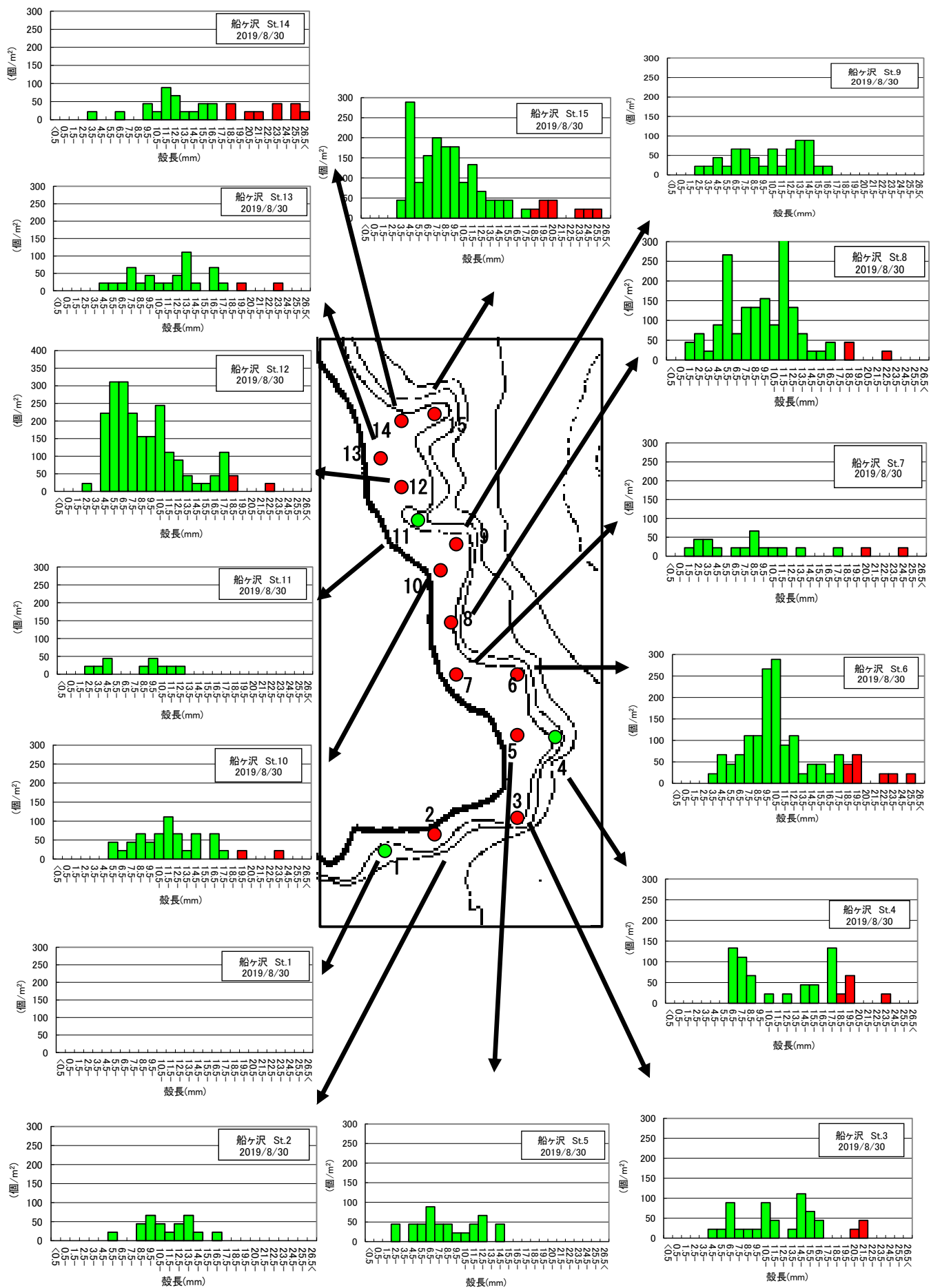


図 13 ヤマトシジミ殻長別生息密度 小川原湖船ヶ沢前地区 2019/8/30

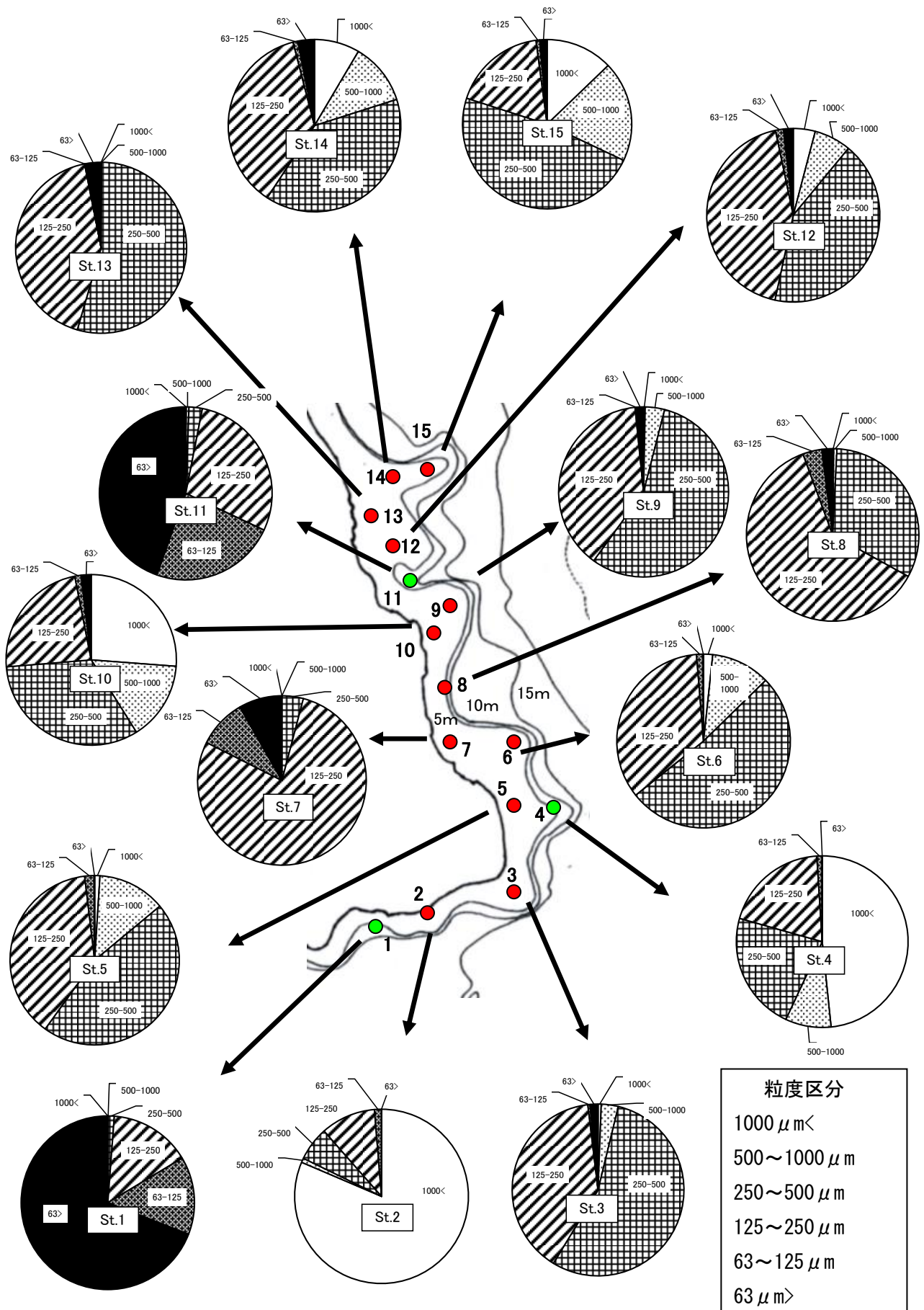


図 14 小川原湖の底質粒度組成 船ヶ沢前地区 2019/8/30

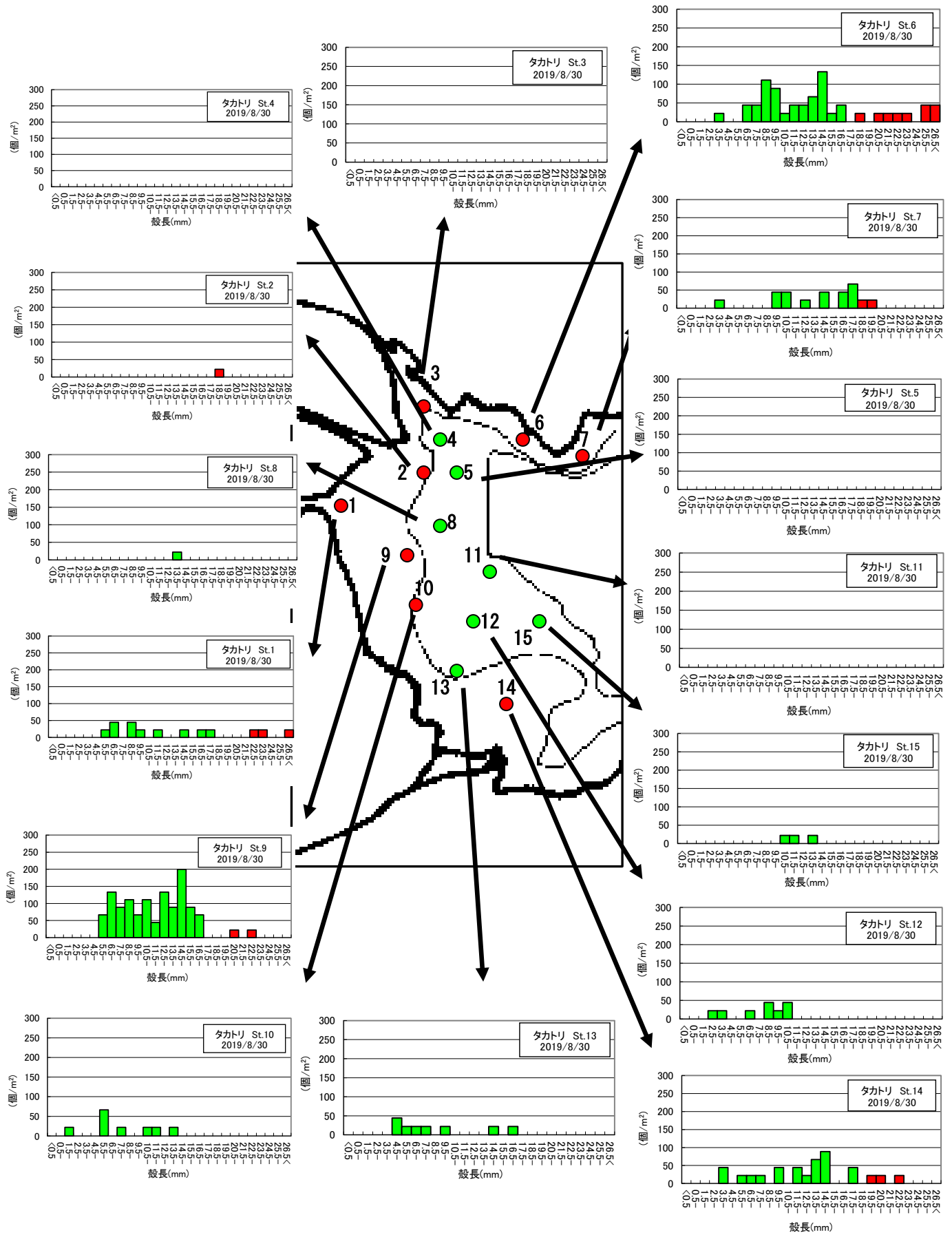


図 15 ヤマトシジミ殻長別生息密度 小川原湖タカトリ地区 2019/8/30

粒度区分

- 1000 μm <
- 500 ~ 1000 μm
- 250 ~ 500 μm
- 125 ~ 250 μm
- 63 ~ 125 μm
- 63 μm >

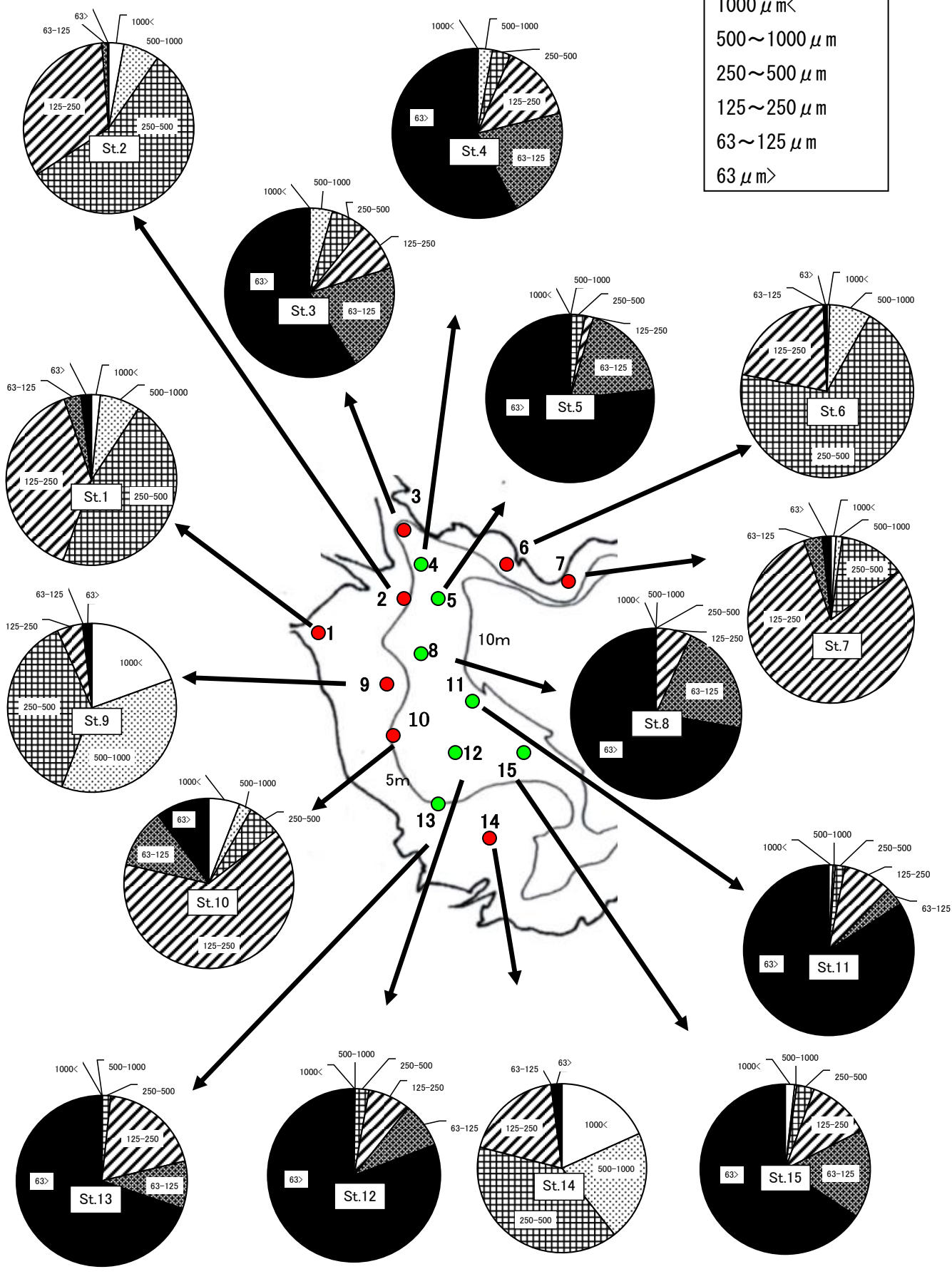


図 16 小川原湖の底質粒度組成 タカトリ地区 2019/8/30

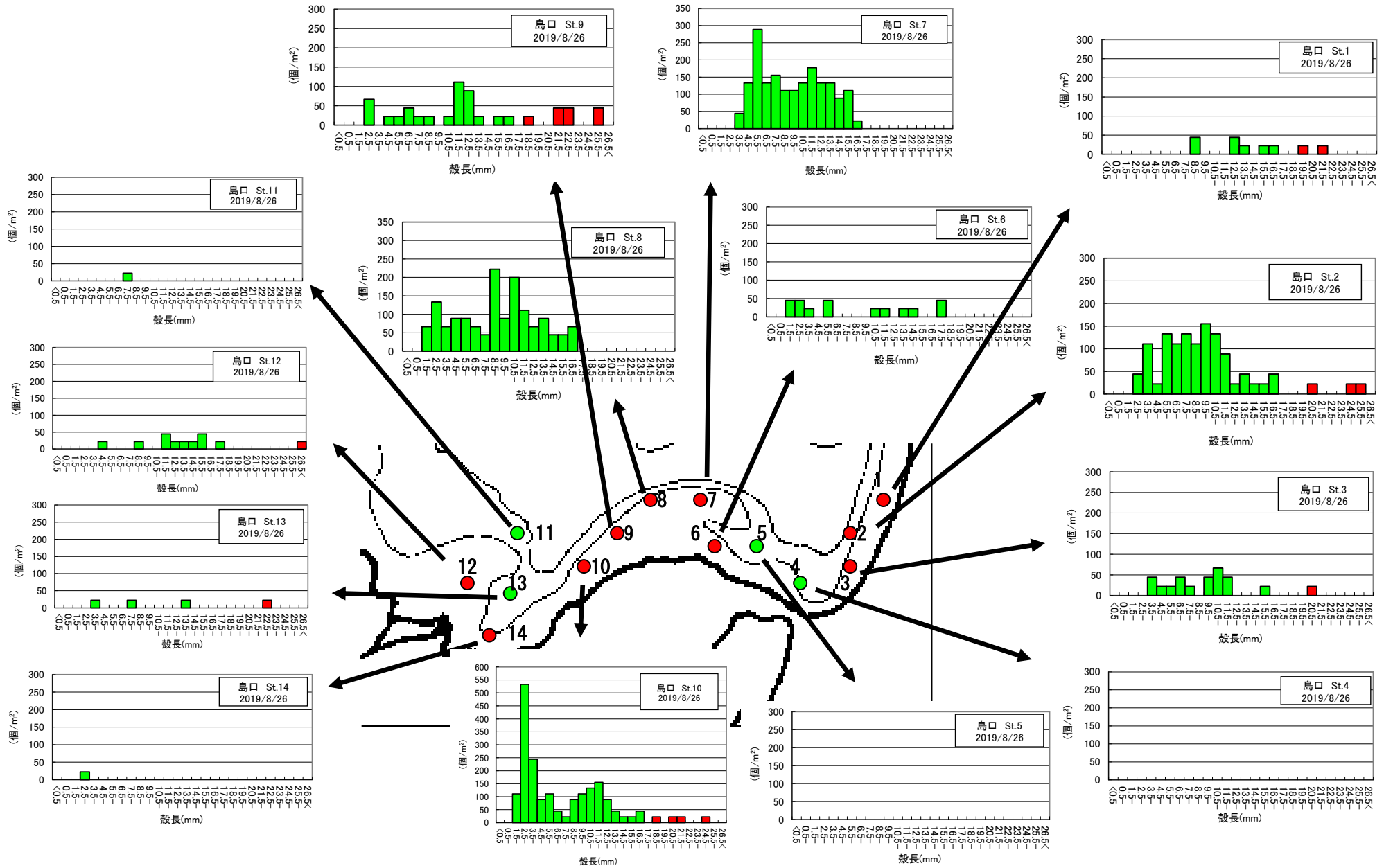


図 17 ヤマトシジミ殻長別生息密度小川原湖 島口地区 2019/8/26

粒度区分
 1000 μm <
 500~1000 μm
 250~500 μm
 125~250 μm
 63~125 μm
 63 μm >

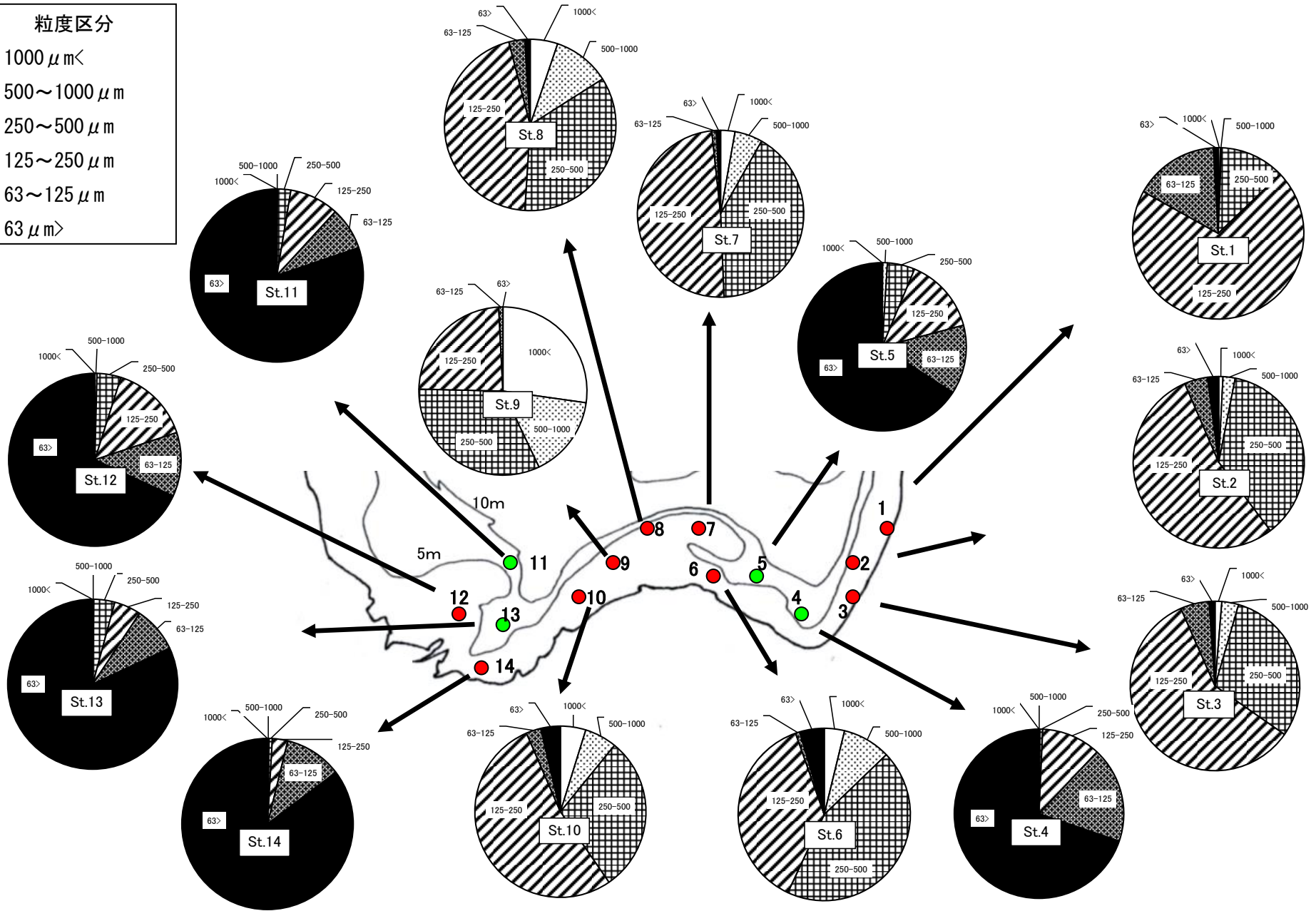


図 18 小川原湖の底質粒度組成 島口地区 2019/8/26

表 5 調査地点別ヤマトシジミ殻長別個体数と生息密度(三沢灘・船ヶ沢前)

三沢灘

ヤマトシジミ殻長別個体数(エクマンバージ2回分の合計個数)

2019年8月26日

Table with 17 columns (St.1 to 合計) and 29 rows of size data for the location 三沢灘.

船ヶ沢前

ヤマトシジミ殻長別個体数(エクマンバージ2回分の合計個数)

2019年8月30日

Table with 17 columns (St.1 to 合計) and 29 rows of size data for the location 船ヶ沢前.

ヤマトシジミ殻長別生息密度(個/m²)

Table with 17 columns (St.1 to 平均) and 29 rows of density data for the location 三沢灘.

ヤマトシジミ殻長別生息密度(個/m²)

Table with 17 columns (St.1 to 平均) and 29 rows of density data for the location 船ヶ沢前.

表 7 小川原湖地点別底質分析結果(2019/8/26, 30)

イカト

2019/8/26

St.	粒度区分(%)						乾泥率 (%)	IL (%)
	63 μ m >	63~ 125 μ m	125~ 250 μ m	250~ 500 μ m	500~ 1000 μ m	1000 μ m <		
1	15.5	3.0	40.4	38.0	2.7	0.4	79.8	1.0
2	1.0	2.6	46.2	43.8	6.4	0.0	77.9	1.7
3	1.2	1.0	56.4	40.9	0.5	0.0	77.9	1.1
4	0.8	3.7	58.0	29.8	4.9	2.8	79.3	0.8
5	1.6	0.4	43.4	44.5	6.8	3.3	79.5	0.7
6	1.4	0.2	43.4	50.5	3.6	0.9	78.4	0.7
7	0.1	2.5	83.8	13.3	0.2	0.1	77.1	1.3
8	0.5	1.5	49.6	46.6	1.6	0.2	79.6	0.9
9	0.3	2.1	40.9	51.1	5.0	0.6	78.8	1.0
10	1.9	6.5	69.7	20.5	1.3	0.2	72.7	1.6
11	1.9	2.2	72.4	22.1	1.0	0.4	78.4	0.9
12	1.8	0.9	44.5	29.8	9.0	14.0	81.5	1.0
13	2.5	0.5	47.8	47.5	1.3	0.5	78.4	0.8
14	1.5	1.1	58.8	28.7	7.8	2.1	80.8	0.8
15	0.7	3.2	63.8	31.7	0.6	0.0	76.2	1.3

船ヶ沢前

2019/8/30

St.	粒度区分(%)						乾泥率 (%)	IL (%)
	63 μ m >	63~ 125 μ m	125~ 250 μ m	250~ 500 μ m	500~ 1000 μ m	1000 μ m <		
1	69.0	14.5	15.2	1.1	0.1	0.0	39.1	36.4
2	0.0	1.3	10.5	6.3	0.8	81.4	89.0	0.9
3	1.5	0.4	39.4	54.9	3.2	0.6	76.8	0.8
4	0.0	1.0	19.6	22.4	8.6	48.3	82.3	1.1
5	0.1	1.8	38.2	46.0	13.0	1.0	78.0	0.8
6	0.1	1.2	34.4	51.6	11.0	1.7	79.3	0.5
7	8.3	9.3	78.3	4.1	0.0	0.0	62.8	2.7
8	2.0	3.6	61.4	32.2	0.6	0.2	80.9	0.5
9	1.3	0.3	38.4	56.0	3.7	0.3	79.3	0.8
10	1.9	1.2	23.2	32.6	14.9	26.2	81.7	1.1
11	44.6	23.5	28.9	2.5	0.5	0.1	28.5	13.7
12	1.8	1.5	43.3	42.4	6.9	4.1	80.7	1.3
13	3.0	0.1	42.4	54.4	0.1	0.0	80.3	0.6
14	3.1	0.9	36.8	39.2	11.6	8.5	78.8	1.2
15	1.4	0.7	17.9	47.9	19.2	12.8	81.7	1.0

セモダ

2019/8/30

St.	粒度区分(%)						乾泥率 (%)	IL (%)
	63 μ m >	63~ 125 μ m	125~ 250 μ m	250~ 500 μ m	500~ 1000 μ m	1000 μ m <		
1	0.7	0.1	10.0	87.6	1.6	0.0	78.9	0.9
2	0.8	1.1	68.3	29.5	0.3	0.0	79.3	0.9
3	2.6	2.3	67.7	26.2	1.2	0.0	76.7	1.3
4	1.2	2.0	66.3	29.5	1.0	0.0	78.1	0.9
5	0.3	0.1	10.7	76.6	12.3	0.1	80.9	0.9
6	0.1	1.4	40.6	47.7	8.2	2.1	81.2	0.6
7	0.6	0.4	25.9	51.4	11.3	10.4	82.0	0.8
8	0.8	0.6	26.2	39.1	9.9	23.3	84.2	0.8
9	1.5	0.6	29.1	51.4	7.6	9.8	83.0	0.6
10	0.7	1.1	41.2	50.2	4.5	2.2	81.3	0.4
11	0.1	0.6	48.5	50.7	0.1	0.0	79.4	1.0
12	0.5	0.3	24.2	53.5	12.1	9.3	84.2	0.7
13	43.1	20.6	29.2	6.7	0.2	0.1	25.9	15.7
14	43.8	25.3	23.5	7.0	0.4	0.0	28.1	15.9
15	23.3	18.7	43.1	13.0	1.4	0.5	44.3	5.7

タカトリ

2019/8/30

St.	粒度区分(%)						乾泥率 (%)	IL (%)
	63 μ m >	63~ 125 μ m	125~ 250 μ m	250~ 500 μ m	500~ 1000 μ m	1000 μ m <		
1	2.0	3.2	39.4	46.1	7.6	1.7	75.0	3.1
2	0.2	1.1	32.8	56.2	6.8	2.9	76.1	2.5
3	59.1	20.6	9.4	6.5	4.3	0.1	27.7	23.8
4	57.6	21.2	14.8	3.5	2.7	0.2	25.4	22.3
5	76.6	18.8	1.6	2.6	0.3	0.0	24.7	24.0
6	0.6	0.1	21.2	69.9	7.7	0.5	79.1	1.3
7	1.7	3.6	79.5	12.9	1.2	1.0	78.4	1.5
8	72.3	21.0	6.7	0.0	0.0	0.0	27.7	21.5
9	1.6	0.2	4.9	37.5	36.3	19.5	76.8	2.5
10	10.2	11.2	64.0	6.2	2.4	5.9	33.5	14.9
11	84.2	3.6	9.2	1.9	0.4	0.8	23.3	19.6
12	80.7	8.4	8.0	2.6	0.0	0.2	33.6	14.9
13	69.8	9.0	19.6	1.6	0.1	0.0	35.0	13.6
14	2.0	0.1	18.9	39.7	21.1	18.3	80.7	1.1
15	65.6	16.8	12.0	3.3	0.4	1.8	25.1	17.8

三沢灘

2019/8/26

St.	粒度区分(%)						乾泥率 (%)	IL (%)
	63 μ m >	63~ 125 μ m	125~ 250 μ m	250~ 500 μ m	500~ 1000 μ m	1000 μ m <		
1	0.0	2.7	45.1	48.7	2.7	0.8	81.7	0.6
2	0.0	5.9	63.3	30.3	0.3	0.1	82.0	0.7
3	0.0	3.0	76.0	20.7	0.2	0.1	80.2	0.9
4	0.1	1.5	56.5	40.3	1.2	0.4	80.2	0.9
5	1.4	3.0	75.4	19.9	0.2	0.1	76.5	1.3
6	0.0	0.0	17.9	77.8	4.1	0.1	77.5	0.9
7	0.9	1.5	46.7	50.1	0.7	0.1	79.3	1.0
8	0.3	1.8	54.4	42.0	1.4	0.2	78.3	1.2
9	1.1	0.9	58.6	39.2	0.1	0.0	80.0	0.7
10	2.3	1.6	22.5	36.3	3.2	34.1	83.1	2.0
11	2.3	1.0	38.1	56.2	2.1	0.4	79.7	0.8
12	0.0	1.2	24.6	14.9	4.1	55.2	85.6	1.1
13	1.3	0.4	36.8	53.6	6.6	1.3	79.7	0.5
14	4.3	12.9	65.2	14.4	1.9	1.3	67.8	2.4
15	1.3	0.4	33.1	51.1	10.1	4.0	78.7	1.2

島口

2019/8/26

St.	粒度区分(%)						乾泥率 (%)	IL (%)
	63 μ m >	63~ 125 μ m	125~ 250 μ m	250~ 500 μ m	500~ 1000 μ m	1000 μ m <		
1	0.9	16.0	70.2	12.3	0.2	0.4	83.6	0.6
2	2.1	4.4	53.8	36.6	2.3	0.8	79.7	1.0
3	1.1	5.5	58.7	30.2	3.2	1.3	78.5	1.3
4	69.8	18.3	11.3	0.6	0.1	0.0	17.9	20.9
5	65.9	13.3	14.6	5.3	0.9	0.1	23.2	20.2
6	4.6	0.8	37.6	44.1	9.0	3.8	74.3	1.1
7	0.8	0.9	48.9	41.1	5.4	2.8	78.7	1.1
8	1.0	3.0	45.0	35.0	10.8	5.2	81.5	0.8
9	0.0	0.8	23.8	32.4	15.7	27.2	81.3	1.0
10	3.7	2.8	53.1	29.5	6.1	4.8	75.4	1.5
11	80.2	8.0	9.2	2.5	0.1	0.0	27.2	15.4
12	68.1	12.0	15.0	4.5	0.4	0.0	36.0	13.7
13	81.9	8.7	5.1	4.0	0.2	0.0	32.9	14.5
14	85.3	10.9	2.9	0.6	0.3	0.0	32.8	17.8

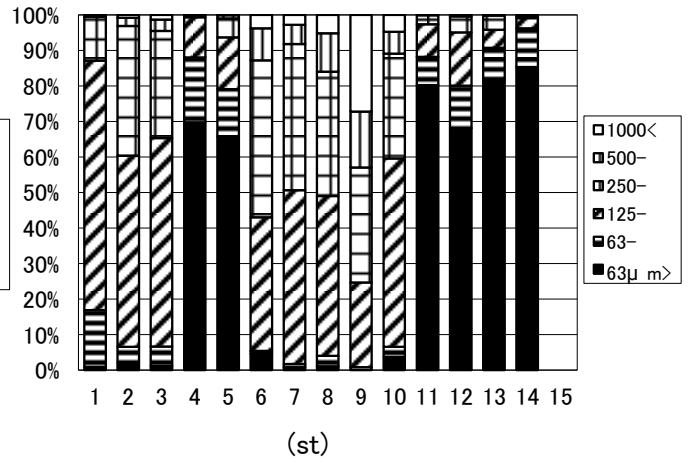
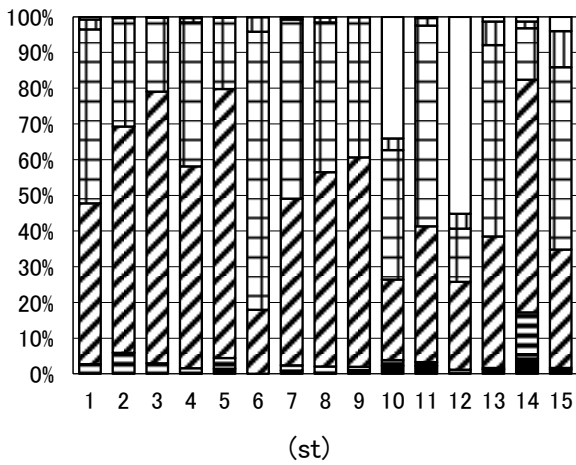
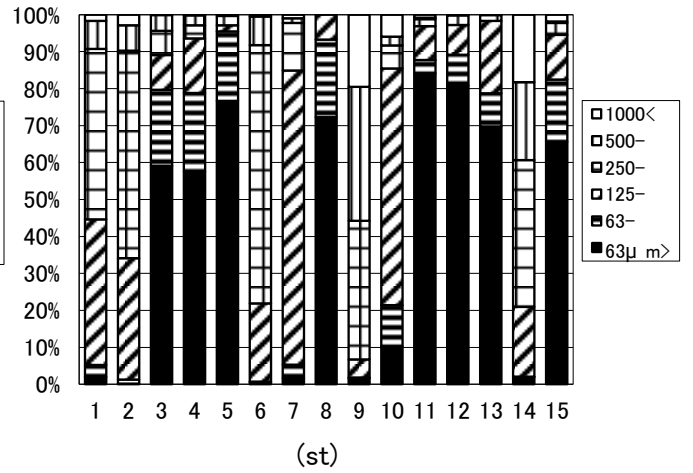
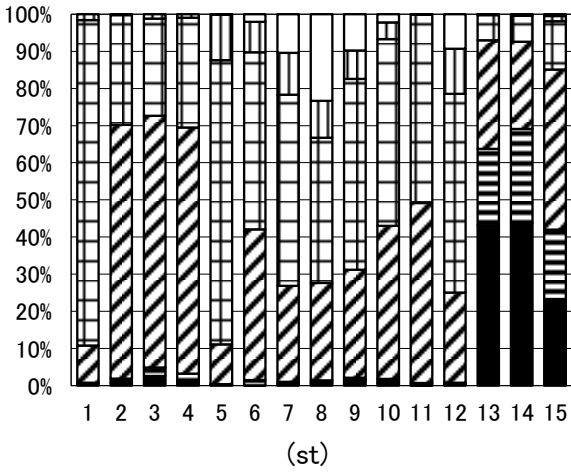
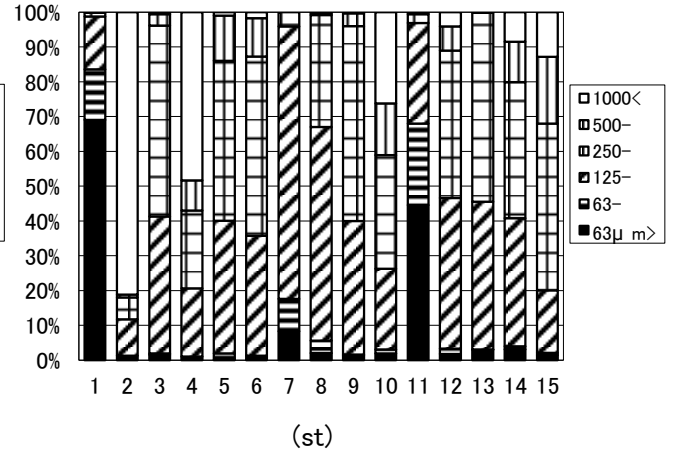
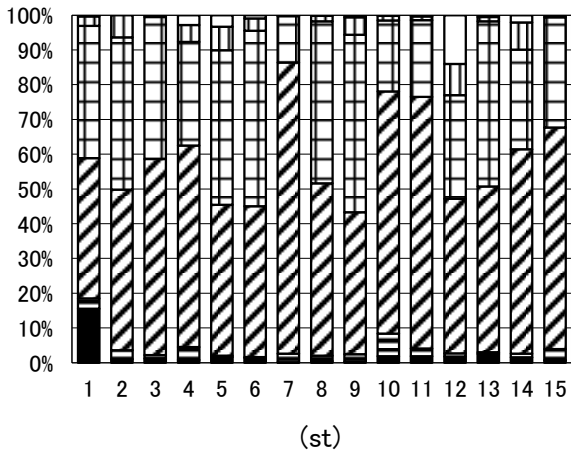


図 19 小川原湖地点別粒度組成 (2019/8/26, 30)

表 8 2019年小川原湖ヤマトシジミ現存量調査地点 (緯度経度・水深)

	St.	水深(m)	水温(°C)	N	E	調査日
イカト	1	1.2	23.6	40° 48' 56.8"	141° 21' 42.2"	8/26
	2	1.1	23.6	40° 49' 15.1"	141° 21' 40.1"	8/26
	3	1.1	24.0	40° 49' 32.3"	141° 21' 38.8"	8/26
	4	0.7	24.3	40° 50' 00.5"	141° 22' 08.1"	8/26
	5	0.5	25.1	40° 50' 12.5"	141° 22' 08.9"	8/26
	6	0.8	25.1	40° 50' 14.1"	141° 21' 50.3"	8/26
	7	1.5	23.7	40° 50' 15.1"	141° 21' 10.0"	8/26
	8	2.0	23.5	40° 50' 12.1"	141° 20' 45.9"	8/26
	9	2.0	23.6	40° 50' 20.9"	141° 20' 20.9"	8/26
	10	9.0	23.2	40° 50' 04.1"	141° 20' 31.3"	8/26
	11	9.3	23.4	40° 49' 54.9"	141° 20' 59.1"	8/26
	12	2.2	24.0	40° 49' 55.1"	141° 21' 19.3"	8/26
	13	1.0	24.0	40° 50' 00.8"	141° 21' 41.8"	8/26
	14	4.3	23.6	40° 49' 20.3"	141° 21' 08.4"	8/26
	15	7.0	23.3	40° 48' 58.4"	141° 21' 19.8"	8/26
船ヶ沢前	1	10.5	23.6	40° 44' 37.7"	141° 18' 50.2"	8/30
	2	0.7	25.2	40° 44' 49.4"	141° 19' 20.2"	8/30
	3	3.5	23.9	40° 44' 47.9"	141° 19' 57.0"	8/30
	4	6.6	23.7	40° 45' 17.2"	141° 20' 11.5"	8/30
	5	1.3	24.0	40° 45' 25.5"	141° 19' 50.0"	8/30
	6	4.3	23.4	40° 45' 40.6"	141° 19' 51.3"	8/30
	7	3.8	23.8	40° 45' 38.0"	141° 19' 28.4"	8/30
	8	2.5	23.8	40° 45' 56.7"	141° 19' 21.7"	8/30
	9	1.6	24.0	40° 46' 26.8"	141° 19' 28.8"	8/30
	10	0.9	24.5	40° 46' 19.6"	141° 19' 15.8"	8/30
	11	8.2	23.4	40° 46' 34.5"	141° 19' 03.6"	8/30
	12	4.5	23.5	40° 46' 50.0"	141° 19' 09.8"	8/30
	13	1.0	24.2	40° 46' 56.1"	141° 18' 52.9"	8/30
	14	3.6	23.7	40° 47' 10.1"	141° 18' 59.5"	8/30
	15	5.5	23.6	47° 47' 12.9"	141° 19' 18.8"	8/30
島口	1	1.7	23.7	40° 43' 50.0"	141° 21' 30.1"	8/26
	2	5.0	23.5	40° 43' 40.1"	141° 21' 19.5"	8/26
	3	2.8	23.7	40° 43' 21.8"	141° 21' 15.0"	8/26
	4	8.5	23.9	40° 43' 16.1"	141° 20' 55.6"	8/26
	5	9.1	23.7	40° 43' 32.1"	141° 20' 34.2"	8/26
	6	2.2	24.1	40° 43' 31.4"	141° 20' 14.1"	8/26
	7	3.5	23.4	40° 43' 51.2"	141° 20' 01.0"	8/26
	8	4.0	23.5	40° 43' 45.0"	141° 19' 37.1"	8/26
	9	2.4	23.7	40° 43' 29.9"	141° 19' 19.5"	8/26
	10	4.3	23.6	40° 43' 19.6"	141° 18' 59.6"	8/26
	11	8.4	23.5	40° 43' 32.8"	141° 18' 33.1"	8/26
	12	4.5	23.8	40° 43' 17.8"	141° 18' 15.1"	8/26
	13	7.5	23.5	40° 43' 18.3"	141° 18' 33.5"	8/26
	14	3.5	24.0	40° 42' 57.0"	141° 18' 17.2"	8/26

	St.	水深(m)	水温(°C)	N	E	調査日
セモダ	1	1.3	24.0	40° 47' 28.7"	141° 18' 29.9"	8/30
	2	1.7	24.0	40° 47' 54.8"	141° 18' 17.6"	8/30
	3	7.0	24.0	40° 48' 19.4"	141° 18' 16.0"	8/30
	4	2.2	23.8	40° 48' 40.3"	141° 18' 00.2"	8/30
	5	1.5	23.8	40° 48' 06.7"	141° 18' 57.2"	8/30
	6	3.0	23.8	40° 49' 33.4"	141° 18' 17.3"	8/30
	7	3.0	23.7	40° 49' 51.0"	141° 18' 45.5"	8/30
	8	1.8	23.7	40° 49' 59.0"	141° 18' 40.3"	8/30
	9	4.6	23.6	40° 49' 04.1"	141° 19' 56.5"	8/30
	10	4.0	23.4	40° 50' 32.2"	141° 19' 58.2"	8/30
	11	3.0	24.0	40° 50' 46.0"	141° 19' 29.6"	8/30
	12	1.2	24.2	40° 50' 46.7"	141° 19' 27.6"	8/30
	13	9.2	23.4	40° 50' 39.7"	141° 19' 12.1"	8/30
	14	10.0	23.2	40° 50' 29.4"	141° 19' 22.7"	8/30
	15	10.3	23.0	40° 50' 32.8"	141° 19' 40.0"	8/30
三沢灘	1	3.0	23.4	40° 44' 04.1"	141° 21' 31.3"	8/26
	2	2.9	23.0	40° 44' 29.1"	141° 21' 35.3"	8/26
	3	2.3	23.5	40° 45' 03.2"	141° 21' 37.7"	8/26
	4	2.8	23.2	40° 45' 30.6"	141° 21' 33.5"	8/26
	5	4.1	23.8	40° 46' 01.5"	141° 21' 29.1"	8/26
	6	1.5	23.9	40° 46' 25.3"	141° 20' 51.8"	8/26
	7	3.2	22.9	40° 46' 52.7"	141° 20' 55.2"	8/26
	8	1.3	23.5	40° 47' 16.1"	141° 21' 00.0"	8/26
	9	3.4	23.1	40° 47' 32.8"	141° 20' 51.5"	8/26
	10	1.0	23.5	40° 48' 00.1"	141° 21' 00.0"	8/26
	11	3.9	23.4	40° 48' 20.9"	141° 20' 48.9"	8/26
	12	1.7	23.7	40° 48' 40.9"	141° 21' 10.0"	8/26
	13	4.0	23.4	40° 48' 45.2"	141° 20' 25.9"	8/26
	14	10.0	23.2	40° 49' 19.2"	141° 20' 48.6"	8/26
	15	3.3	23.2	40° 48' 50.8"	141° 20' 58.2"	8/26
夕力トリ	1	1.5	23.3	40° 44' 21.6"	141° 17' 00.2"	8/30
	2	1.7	23.7	40° 44' 33.3"	141° 17' 31.5"	8/30
	3	3.3	23.1	40° 44' 52.7"	141° 17' 27.8"	8/30
	4	8.2	23.8	40° 44' 43.2"	141° 17' 40.9"	8/30
	5	9.2	23.9	40° 44' 32.7"	141° 17' 46.2"	8/30
	6	2.6	23.6	40° 44' 39.1"	141° 18' 06.2"	8/30
	7	1.3	24.0	40° 44' 33.5"	141° 18' 39.9"	8/30
	8	6.7	24.0	40° 44' 15.3"	141° 17' 32.7"	8/30
	9	2.3	24.0	40° 44' 09.8"	141° 17' 24.2"	8/30
	10	6.1	24.0	40° 43' 51.8"	141° 17' 28.2"	8/30
	11	9.0	23.9	40° 43' 00.3"	141° 17' 50.6"	8/30
	12	7.0	24.0	40° 43' 33.9"	141° 17' 54.8"	8/30
	13	6.0	23.9	40° 43' 30.3"	141° 17' 40.1"	8/30
	14	1.3	24.4	40° 43' 20.5"	141° 17' 00.1"	8/30
	15	9.7	23.7	40° 43' 41.8"	141° 18' 16.4"	8/30

表 9-2 調査地点別ヤマトシジミ測定結果(イカト)
2019年8月26日

St.	7	St.	8	St.	9	St.	10	St.	11	St.	12	St.	13	St.	14
	殻長(mm)		殻長(mm)		殻長(mm)		殻長(mm)		殻長(mm)		殻長(mm)		殻長(mm)		殻長(mm)
1	17.8	1	23.1	1	24.9	1	18.2	51	17.5	101	18.9 16	1	21.8	151	4.4
2	19.6	2	22.6	2	20.2	2	20.4	52	23.1	102		2	22.4	152	3.9
3	13.7	3	20.8	3	15.5	3	19.3	53	19.4	103		3	20.4	153	4.7
4	14.7	4	13.3	4	11.5	4	20.8	54	21.1	104		4	19.8	154	4.9
5	18.5	5	12.0	5	9.7	5	17.4	55	20.0	105		5	20.8	155	5.1
6	15.5	6	14.6	6	15.8	6	19.6	56	18.0	106		6	19.6	156	5.2
7	16.6	7	13.5	7	12.6	7	16.5	57	16.8	107		7	18.8	157	3.7
8	18.4	8	8.7	8	10.6	8	15.9	58	16.6	108		8	24.2	158	3.7
9	13.8	9	8.4	9	9.1	9	15.6	59	14.9	109		9	20.1	159	4.0
10	8.8	10	9.0	10	9.0	10	13.6	60	17.0	110		10	17.2	160	3.0
11	7.4	11	5.7	11	5.8	11	12.9	61	15.0	111		11	17.7	161	2.9
12		12	5.3	12	6.7	12	13.5	62	21.8	112		12	16.9	162	4.1
13		13	8.7	13	6.8	13	17.6	63	16.1	113		13	17.5	163	3.3
14		14	3.2	14	4.4	14	14.1	64	17.7	114		14	17.0	164	2.5
15		15		15	4.0	15	15.5	65	15.8	115		15	16.2	165	3.3
16		16		16		16	13.0	66	14.6	116		16	16.2	166	2.8
17		17		17		17	11.5	67	15.1	117		17	16.3	167	2.7
18		18		18		18	11.8	68	15.0	118		18	15.0	168	2.8
19		19		19		19	10.7	69	12.8	119		19	16.2	169	2.2
20		20		20		20	9.4	70	11.9	120		20	16.0	170	3.4
21		21		21		21	10.1	71	13.6	121		21	14.6	171	3.7
22		22		22		22	10.7	72	13.1	122		22	14.9	172	3.7
23		23		23		23	12.9	73	14.4	123		23	14.4	173	
24		24		24		24	9.9	74	13.2	124		24	11.9	174	
25		25		25		25	8.3	75	14.4	125		25	15.1	175	
26		26		26		26	9.5	76	11.8	126		26	10.9	176	
27		27		27		27	11.0	77	10.0	127		27	12.6	177	
28		28		28		28	9.5	78	8.8	128		28	11.5	178	
29		29		29		29	10.0	79	11.1	129		29	10.0	179	
30		30		30		30	11.3	80	9.3	130		30	10.4	180	
31		31		31		31	9.2	81	10.3	131		31	9.3	181	
32		32		32		32	7.3	82	9.5	132		32	12.6	182	
33		33		33		33	9.3	83	9.9	133		33	16.5	183	
34		34		34		34	8.9	84	9.9	134		34	12.8	184	
35		35		35		35	7.4	85	10.2	135		35	13.6	185	
36		36		36		36	8.9	86	9.5	136		36	13.9	186	
37		37		37		37	9.3	87	11.8	137		37	14.6	187	
38		38		38		38	8.5	88	10.1	138		38	13.6	188	
39		39		39		39	7.3	89	8.1	139		39	14.5	189	
40		40		40		40	9.0	90	6.8	140		40	13.3	190	
41		41		41		41	5.4	91	8.4	141		41	10.4	191	
42		42		42		42	5.1	92	6.0	142		42	12.5	192	
43		43		43		43	5.9	93	5.8	143		43	11.1	193	
44		44		44		44	4.8	94	6.6	144		44	11.9	194	
45		45		45		45	4.3	95	6.6	145		45	13.4	195	
46		46		46		46	5.1	96	5.6	146		46	11.3	196	
47		47		47		47	3.7	97	6.5	147		47	12.4	197	
48		48		48		48	4.1	98	4.8	148		48	13.2	198	
49		49		49		49	3.2	99	5.7	149		49	11.0	199	
50		50		50		50	3.8	100	6.7	150		50	12.1	200	
殻長	重量(g)	殻長	重量(g)	殻長	重量(g)	殻長	重量(g)	殻長	重量(g)	殻長	重量(g)	殻長	重量(g)	殻長	重量(g)
18.5未満	11.4	18.5未満	4.4	18.5未満	5.4	18.5未満	24.1	18.5未満	34.1	18.5未満	26.3	18.5未満	84.3	18.5未満	38.5
18.5以上	4.9	18.5以上	11.7	18.5以上	7.9	18.5以上	11.5	18.5以上	15.5	18.5以上	15.0	18.5以上	27.6	18.5以上	42.7
合計	16.3	合計	16.1	合計	13.3	合計	35.6	合計	49.6	合計	41.3	合計	111.9	合計	81.2

表 9-3 調査地点別ヤマトシジミ測定結果(イカト)
2019年8月26日

St.	15
-----	----

	殻長 (mm)
1	18.7
2	27.5
3	24.3
4	22.2
5	20.0
6	19.4
7	17.3
8	17.1
9	17.8
10	16.7
11	19.5
12	15.2
13	13.2
14	13.5
15	12.2
16	12.9
17	11.3
18	11.6
19	10.5
20	12.1
21	11.1
22	11.9
23	9.5
24	8.7
25	9.6
26	8.5
27	8.7
28	7.1
29	7.9
30	6.3
31	4.7
32	4.8
33	4.5
34	5.2
35	
36	
37	
38	
39	
40	
41	
42	
43	
44	
45	
46	
47	
48	
49	
50	

殻長	重量(g)
18.5 未満	18.6
18.5 以上	27.3
合計	45.9

表 10-2 調査地点別ヤマトシジミ測定結果(セモダ)
2019年8月30日

St.	11	St.	12	St.	13	St.	14	St.	15
	殻長 (mm)		殻長 (mm)		殻長 (mm)		殻長 (mm)		殻長 (mm)
1	17.4	1	10.5	1	9.0	1	5.3	1	6.3
2	16.2	2	15.5	2	8.9	2	3.5	2	3.5
3	21.7	3	21.1	3	6.4	3	4.7	3	
4	20.1	4	12.6	4	3.7	4	3.5	4	
5	15.0	5	13.7	5	3.7	5		5	
6	12.0	6	15.2	6	3.5	6		6	
7	18.1	7	15.2	7		7		7	
8	17.2	8	14.2	8		8		8	
9	3.5	9	12.3	9		9		9	
10		10	15.3	10		10		10	
11		11	13.1	11		11		11	
12		12	15.0	12		12		12	
13		13	13.3	13		13		13	
14		14	12.5	14		14		14	
15		15	7.5	15		15		15	
16		16	14.0	16		16		16	
17		17	8.2	17		17		17	
18		18	9.7	18		18		18	
19		19	10.2	19		19		19	
20		20		20		20		20	
21		21		21		21		21	
22		22		22		22		22	
23		23		23		23		23	
24		24		24		24		24	
25		25		25		25		25	
26		26		26		26		26	
27		27		27		27		27	
28		28		28		28		28	
29		29		29		29		29	
30		30		30		30		30	
31		31		31		31		31	
32		32		32		32		32	
33		33		33		33		33	
34		34		34		34		34	
35		35		35		35		35	
36		36		36		36		36	
37		37		37		37		37	
38		38		38		38		38	
39		39		39		39		39	
40		40		40		40		40	
41		41		41		41		41	
42		42		42		42		42	
43		43		43		43		43	
44		44		44		44		44	
45		45		45		45		45	
46		46		46		46		46	
47		47		47		47		47	
48		48		48		48		48	
49		49		49		49		49	
50		50		50		50		50	
殻長	重量(g)	殻長	重量(g)	殻長	重量(g)	殻長	重量(g)	殻長	重量(g)
18.5 未満	9.3	18.5 未満	13.3	18.5 未満	0.7	18.5 未満	0.2	18.5 未満	0.1
18.5 以上	6.8	18.5 以上	3.5	18.5 以上	0.0	18.5 以上	0.0	18.5 以上	0.0
合計	16.1	合計	16.8	合計	0.7	合計	0.2	合計	0.1

表 11-2 調査地点別ヤマトシジミ測定結果(三沢灘)
2019年8月26日

St. 11続		St. 12		St. 13		St. 14		St. 15	
	殻長 (mm)		殻長 (mm)		殻長 (mm)		殻長 (mm)		殻長 (mm)
51	4.7	1	16.9	1	21.7	51	8.5	1	23.1
52	6.0	2	16.4	2	19.2	52	10.8	2	25.3
53	5.1	3	16.6	3	17.8	53	9.7	3	20.6
54	3.7	4	17.5	4	15.4	54	11.1	4	21.8
55	4.1	5	14.5	5	16.3	55	11.4	5	26.0
56	4.4	6	13.1	6	16.7	56	10.4	6	21.7
57	5.2	7	12.2	7	15.1	57	10.1	7	19.0
58	3.8	8	11.3	8	15.8	58	9.8	8	17.6
59	3.9	9	14.1	9	13.1	59	10.7	9	15.3
60	2.8	10	12.9	10	13.5	60	9.5	10	16.3
61	5.6	11	11.5	11	14.9	61	9.3	11	15.5
62	2.4	12	11.3	12	12.5	62	8.5	12	16.6
63		13	9.5	13	13.8	63	7.6	13	11.9
64		14	11.8	14	15.9	64	7.4	14	13.7
65		15	11.2	15	16.2	65	8.4	15	12.6
66		16	12.1	16	15.2	66	8.2	16	9.5
67		17	10.5	17	15.7	67	8.1	17	8.9
68		18	9.5	18	14.6	68	8.5	18	9.7
69		19	8.8	19	12.8	69	7.2	19	9.3
70		20	10.1	20	11.7	70	6.7	20	10.9
71		21	9.1	21	13.8	71	5.0	21	8.9
72		22	8.2	22	16.2	72	4.8	22	11.9
73		23	10.4	23	15.8	73	7.0	23	8.1
74		24	11.8	24	15.4	74	5.6	24	8.2
75		25	7.7	25	12.2	75	6.3	25	6.8
76		26	8.1	26	10.5	76	5.5	26	8.8
77		27	8.5	27	15.6	77	5.0	27	9.4
78		28	8.6	28	15.4	78	5.2	28	6.5
79		29	7.1	29	14.0	79	5.3	29	8.1
80		30	7.4	30	12.7	80	5.3	30	8.0
81		31	6.9	31	12.5	81	5.1	31	9.0
82		32	7.1	32	12.9	82	5.1	32	9.5
83		33	6.9	33	12.8	83	6.4	33	6.0
84		34	5.4	34	12.2	84	6.8	34	6.2
85		35	4.6	35	13.0	85	4.5	35	5.3
86		36	5.5	36	12.7	86	3.0	36	6.3
87		37	5.7	37	9.5	87	4.6	37	4.8
88		38		38	12.3	88	6.9	38	3.7
89		39		39	10.5	89	3.5	39	4.4
90		40		40	12.6	90	2.9	40	3.0
91		41		41	11.5	91	5.6	41	2.4
92		42		42	10.4	92	1.7	42	
93		43		43	12.0	93		43	
94		44		44	10.8	94		44	
95		45		45	13.1	95		45	
96		46		46	12.5	96		46	
97		47		47	13.8	97		47	
98		48		48	9.3	98		48	
99		49		49	9.8	99		49	
100		50		50	9.1	100		50	

殻長	重量(g)	殻長	重量(g)	殻長	重量(g)	殻長	重量(g)	殻長	重量(g)
18.5未満	25.1	18.5未満	17.1	18.5未満	49.5	18.5未満	0.1	18.5未満	16.7
18.5以上	38.5	18.5以上	0.0	18.5以上	5.7	18.5以上	0.0	18.5以上	29.8
合計	63.6	合計	17.1	合計	55.2	合計	0.1	合計	46.5

表 12-2 調査地点別ヤマトシジミ測定結果(船ヶ沢)
2019年8月30日

St.	13	St.	14	St.	15
	殻長 (mm)		殻長 (mm)		殻長 (mm)
1	14.3	1	27.0	1	18.5
2	20.0	2	24.1	2	24.2
3	23.6	3	26.3	3	26.3
4	17.4	4	26.0	4	24.6
5	16.5	5	24.3	5	20.2
6	13.7	6	21.8	6	20.2
7	13.8	7	19.3	7	20.8
8	14.3	8	20.7	8	20.5
9	12.0	9	18.7	9	17.7
10	14.7	10	16.3	10	16.3
11	16.8	11	15.7	11	15.4
12	17.6	12	15.0	12	16.3
13	10.1	13	12.8	13	11.9
14	13.0	14	17.0	14	12.1
15	13.4	15	12.7	15	14.3
16	13.6	16	16.7	16	13.2
17	10.2	17	13.3	17	14.6
18	10.5	18	11.9	18	12.5
19	9.4	19	12.2	19	10.6
20	8.2	20	12.0	20	10.6
21	7.5	21	11.6	21	12.3
22	8.2	22	14.2	22	12.9
23	6.5	23	10.1	23	9.8
24	6.3	24	10.7	24	11.7
25	5.2	25	9.7	25	10.1
26		26	4.1	26	9.5
27		27	6.7	27	10.2
28		28		28	10.8
29		29		29	10.5
30		30		30	7.8
31		31		31	11.8
32		32		32	13.7
33		33		33	12.3
34		34		34	8.4
35		35		35	8.0
36		36		36	8.7
37		37		37	8.6
38		38		38	9.8
39		39		39	9.3
40		40		40	7.1
41		41		41	9.1
42		42		42	9.6
43		43		43	9.3
44		44		44	9.8
45		45		45	8.3
46		46		46	8.0
47		47		47	8.2
48		48		48	6.8
49		49		49	9.5
50		50		50	8.9
				51	9.3
				52	7.6
				53	6.1
				54	7.5
				55	6.4
				56	6.4
				57	9.4
				58	6.8
				59	6.9
				60	5.6
				61	7.0
				62	6.8
				63	7.6
				64	7.1
				65	4.5
				66	5.1
				67	5.4
				68	4.8
				69	5.2
				70	4.5
				71	5.3
				72	5.2
				73	5.1
				74	4.9
				75	4.0
				76	4.8
				77	4.5
				78	4.8
				79	4.4
				80	
				81	
				82	
				83	
				84	
				85	
				86	
				87	
				88	
				89	
				90	
				91	
				92	
				93	
				94	
				95	
				96	
				97	
				98	
				99	
				100	
殻長	重量(g)	殻長	重量(g)	殻長	重量(g)
18.5	16.0	18.5	14.5	18.5	24.9
未満		未満		未満	
18.5	6.8	18.5	43.0	18.5	30.6
以上		以上		以上	
合計	22.8	合計	57.5	合計	55.5

表 13-2 調査地点別ヤマトシジミ測定結果(タカトリ)
2019年8月30日

St. 15

	殻長 (mm)
1	12.3
2	14.0
3	10.6
4	
5	
6	
7	
8	
9	
10	
11	
12	
13	
14	
15	
16	
17	
18	
19	
20	
21	
22	
23	
24	
25	
26	
27	
28	
29	
30	
31	
32	
33	
34	
35	
36	
37	
38	
39	
40	
41	
42	
43	
44	
45	
46	
47	
48	
49	
50	

殻長	重量(g)
18.5 未満	2.4
18.5 以上	0.0
合計	2.4

表 14-2 調査地点別ヤマトシジミ測定結果(島口)

2019年8月26日

St.	12	St.	13	St.	14
	殻長 (mm)		殻長 (mm)		殻長 (mm)
1	30.5	1	23.1	1	3.3
2	16.1	2	14.1	2	
3	16.3	3	8.4	3	
4	12.2	4	4.1	4	
5	12.0	5		5	
6	12.5	6		6	
7	17.8	7		7	
8	14.0	8		8	
9	14.6	9		9	
10	8.7	10		10	
11	4.8	11		11	
12		12		12	
13		13		13	
14		14		14	
15		15		15	
16		16		16	
17		17		17	
18		18		18	
19		19		19	
20		20		20	
21		21		21	
22		22		22	
23		23		23	
24		24		24	
25		25		25	
26		26		26	
27		27		27	
28		28		28	
29		29		29	
30		30		30	
31		31		31	
32		32		32	
33		33		33	
34		34		34	
35		35		35	
36		36		36	
37		37		37	
38		38		38	
39		39		39	
40		40		40	
41		41		41	
42		42		42	
43		43		43	
44		44		44	
45		45		45	
46		46		46	
47		47		47	
48		48		48	
49		49		49	
50		50		50	
殻長	重量(g)	殻長	重量(g)	殻長	重量(g)
18.5 未満	8.9	18.5 未満	1.5	18.5 未満	0.1
18.5 以上	10.8	18.5 以上	4.8	18.5 以上	0.0
合計	19.7	合計	6.3	合計	0.1