

令和元年度  
十三湖ヤマトシジミ現存量調査報告書

令和2年3月

地方独立行政法人 青森県産業技術センター内水面研究所

西北地域県民局地域農林水産部鱒ヶ沢水産事務所

十三漁業協同組合

車力漁業協同組合

# 令和元年度十三湖ヤマトシジミ現存量調査報告書

## 目 次

	ページ
令和元年度十三湖ヤマトシジミ現存量調査結果	2-1
図 1 十三湖ヤマトシジミ現存量調査地点	2-1
図 2 十三湖におけるヤマトシジミ現存量の推移	2-2
図 3 2019年の十三湖ヤマトシジミ殻長別生息密度の増減	2-2
図 4 十三湖におけるヤマトシジミ殻長別平均生息密度の推移(2010~2019)	2-3
表 1 十三湖調査地点別ヤマトシジミ採捕重量と推定現存量	2-4
表 2 十三湖調査地点別ヤマトシジミ殻長別個体数と生息密度	2-5
図 5 十三湖全域のヤマトシジミ殻長別生息密度(2019/7/31,8/1)	2-7
図 6 十三湖全域の底質粒度組成(2019/7/31,8/1)	2-8
図 7 十三湖北西地区におけるヤマトシジミ殻長別生息密度(2019/7/31,8/1)	2-9
図 8 十三湖北西地区における底質粒度組成(2019/7/31,8/1)	2-10
図 9 十三湖東地区におけるヤマトシジミ殻長別生息密度(2019/7/31,8/1)	2-11
図 10 十三湖東地区における底質粒度組成(2019/7/31,8/1)	2-12
図 11 十三湖南地区におけるヤマトシジミ殻長別生息密度(2019/7/31,8/1)	2-13
図 12 十三湖南地区における底質粒度組成(2019/7/31,8/1)	2-14
表 3 十三湖調査地点別底質分析結果	2-15
図 13 十三湖調査地点別粒度組成	2-15
表 4 2019年十三湖ヤマトシジミ現存量調査地点(緯度経度・水深)	2-16
表 5 十三湖調査地点別ヤマトシジミ測定結果	2-17

# 令和元年度十三湖ヤマトシジミ現存量調査結果

## 1. 調査目的

ヤマトシジミ（以下シジミという）は、十三湖において年間 1,000 トン以上漁獲されており、内水面漁業において重要な漁獲対象種となっている。本調査は、シジミの安定生産にむけた適切な漁業管理を行うための基礎データとして、シジミの現存量を把握し、その経年変化を明らかにすることを目的としている。

## 2. 調査時期

2019年7月31日、8月1日

## 3. 調査地点

調査対象水域は、十三湖の全域とした。調査地点は十三漁業研究会で水質調査を実施している 16 地点を基に、湖内全域にできるだけ均等になるように 39 地点設定した（図 1）。また、調査地点名は、十三漁業研究会が従来から使用している地点については St.1～16 とし、新たに設けた地点を、St.A～W とした

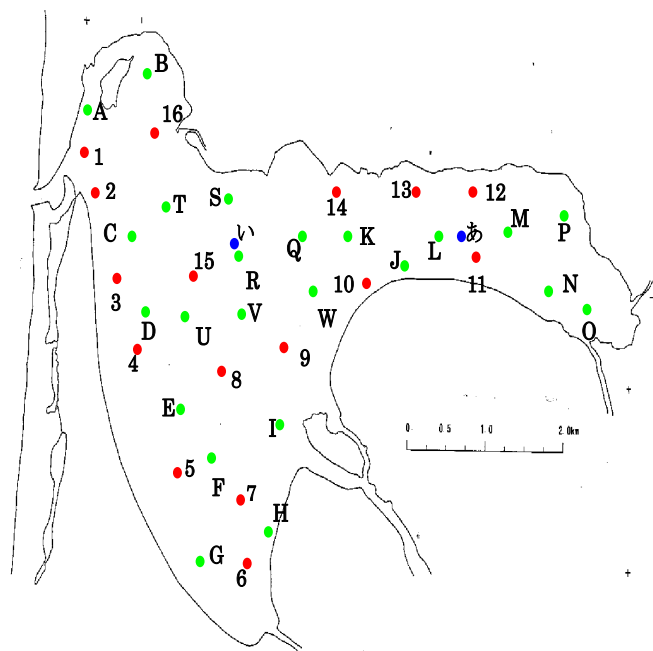


図 1 十三湖ヤマトシジミ現存量調査地点  
(2019/7/31, 8/1)

## 4. 調査方法

各地点でエクマンバージ採泥器（15×15cm）により 2 回サンプリングし、1mm 目合いの篩にかけ、残ったヤマトシジミ（以下シジミ）を計測した。採取したシジミのうち殻長がおよそ 3mm 以上の個体については、デジタルノギスで、それ以外の個体については実体顕微鏡下で殻長を測定した。重量は、殻長 18.5mm 以上の個体と 18.5mm 未満の個体とに分けてそれぞれの合計重量を計量した。現存量算出にあたり、漁場の総面積は個人の蓄養場（0.34km<sup>2</sup>）、およびスナザキ休漁区（0.0025km<sup>2</sup>）を除いた 17.7km<sup>2</sup>とした。

## 5. 調査機関

十三漁業協同組合  
車力漁業協同組合  
青森県西北地域県民局地域農林水産部 鱒ヶ沢水産事務所  
(地独) 青森県産業技術センター内水面研究所 (とりまとめ)

### 6. 現存量調査結果の概要

十三湖全体の現存量は、殻長 18.5mm 未満の商品サイズに達しないものが約 10,000 トン(2018 年 5,700 トン)、18.5mm 以上の漁獲サイズが約 1,200 トン(2018 年 800 トン)、合計約 11,200 トン(2018 年 6,500 トン)と推定され、前年より 4,700 トン増加した(表 1、図 2)。

シジミ生息密度が 4,000 個/ m<sup>2</sup> 以上の調査地点は、st. 7、st. 15、st. H、st. I、st. L、st. R、stS、st. T であった(表 2)。全域の 1m<sup>2</sup> あたりの平均生息密度は、3,620 個/ m<sup>2</sup> と推定され、前年の 2,199 個/ m<sup>2</sup> から 1.6 倍に増加した。サイズ別では 18.5mm 未満が 3,595 個/ m<sup>2</sup>、18.5mm 以上は 25 個/ m<sup>2</sup> で、2018 年の 18.5mm 未満 2,184 個/ m<sup>2</sup>、18.5mm 以上 15 個/ m<sup>2</sup> と比べて 18.5mm 以上で 1.7 倍、18.5mm 未満で 1.7 倍に増加した。特に殻長 2.5mm~8.4mm の増加が顕著であった

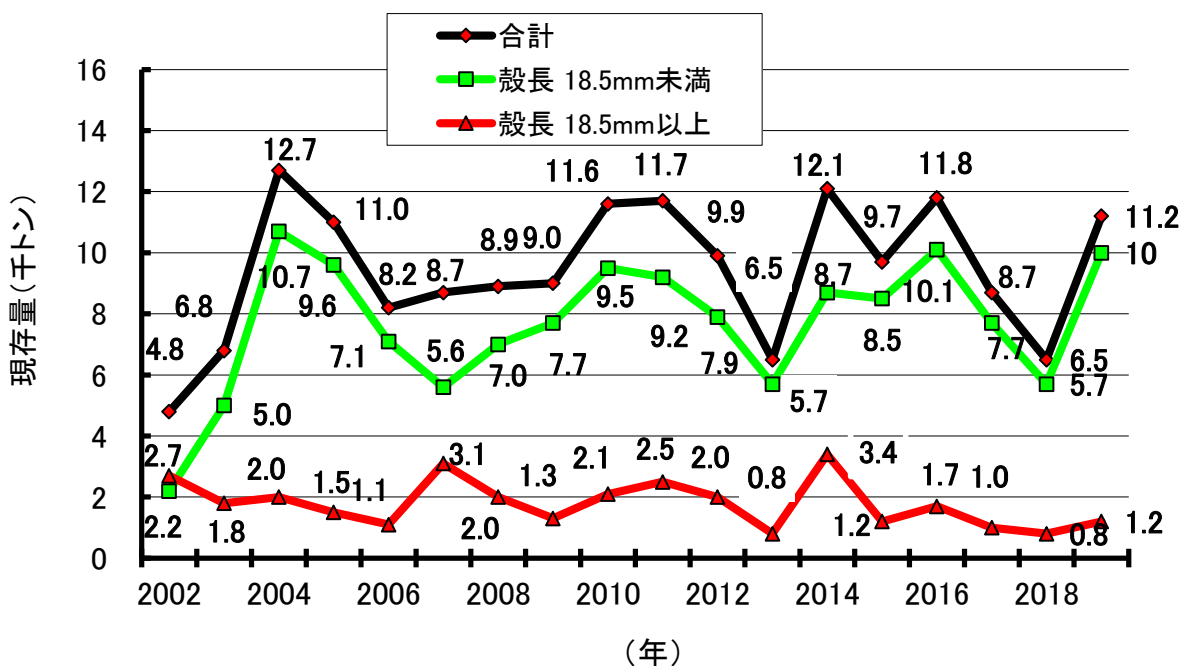


図 2 十三湖のヤマトシジミ現存量の推移 (2002-2019 年)

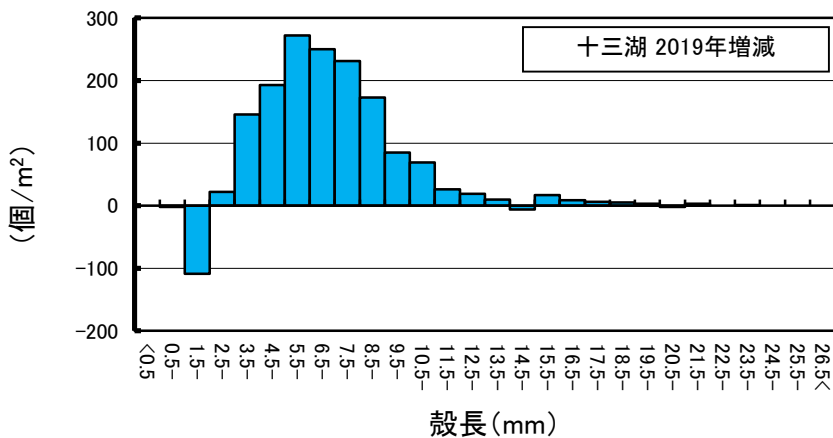


図 3 2019 年の十三湖ヤマトシジミ殻長別生息密度の増減 (2018 年との比較)

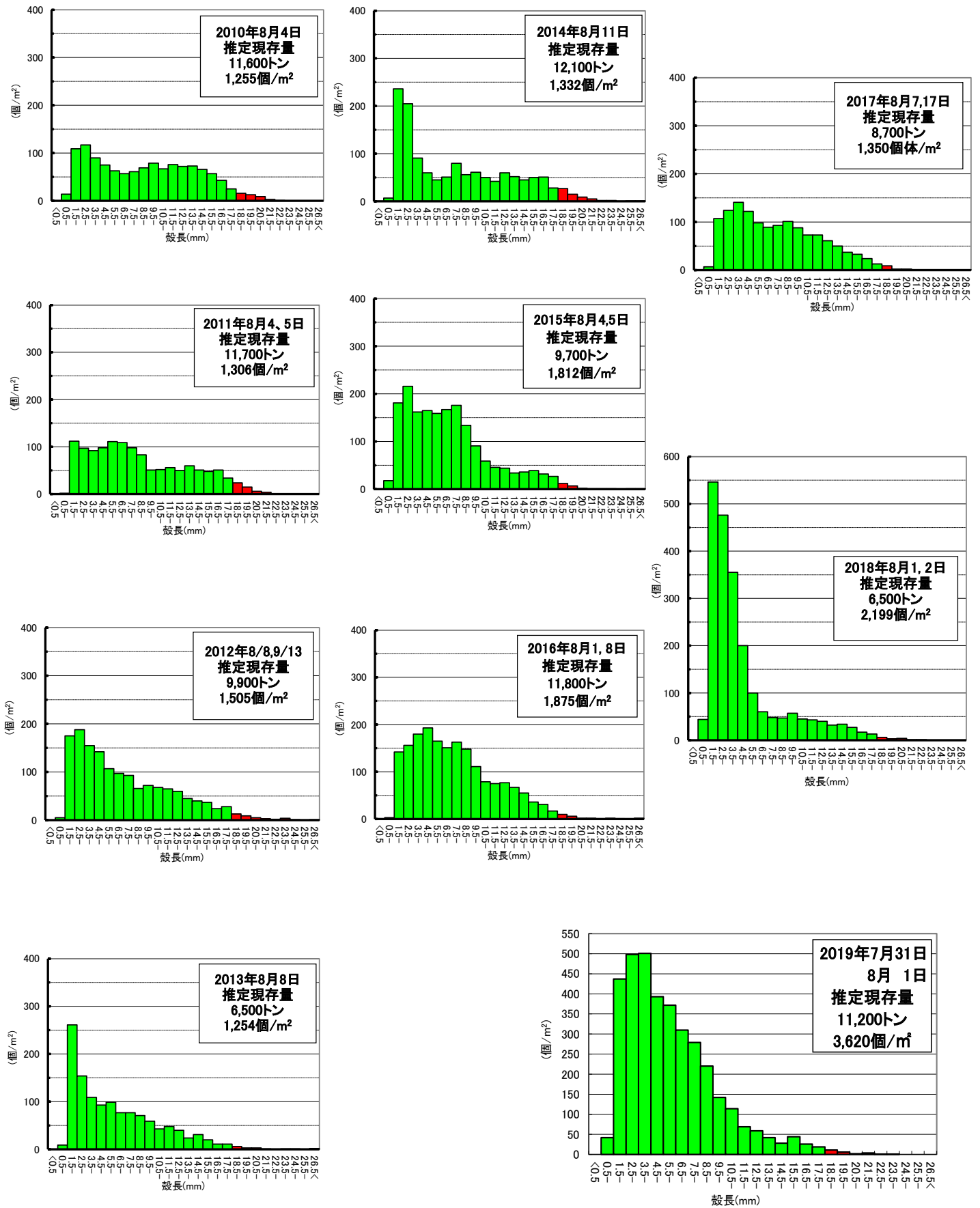


図4 十三湖におけるヤマトシジミ殻長別平均生息密度の推移(2010~2019年)

表 1 十三湖調査地点別ヤマトシジミ採捕重量と推定現存量

一般漁場採捕重量

(2019/7/31.8/1)

St.	重量 <sup>注1)</sup> (g)			1m <sup>2</sup> あたり重量(g/m <sup>2</sup> )		
	殻長18.5mm 未満	以上	合計	殻長18.5mm 未満	以上	合計
1	10.1	10.9	21.0	224.0	241.3	465.3
2	1.2	0.0	1.2	26.6	0.0	26.6
3	1.7	0.0	1.7	38.0	0.0	38.0
4	0.3	0.0	0.3	5.6	0.0	5.6
5	8.2	0.0	8.2	182.9	0.0	182.9
6	20.5	2.6	23.1	454.4	57.3	511.7
7	20.2	0.0	20.2	448.4	0.0	448.4
8	4.0	0.0	4.0	88.8	0.0	88.8
9	16.5	0.0	16.5	366.3	0.0	366.3
10	38.5	5.7	44.2	854.7	126.5	981.2
11	36.1	4.6	40.7	801.4	102.1	903.5
12	31.8	2.4	34.2	706.0	53.3	759.3
13	12.3	0.0	12.3	273.1	0.0	273.1
14	9.9	5.5	15.4	219.8	122.1	341.9
15	71.5	2.6	74.1	1,587.3	57.7	1,645.0
16	35.6	0.0	35.6	790.3	0.0	790.3
A	5.5	5.0	10.5	122.1	111.0	233.1
B	12.2	14.4	26.6	270.8	319.7	590.5
C	0.0	0.0	0.0	0.0	0.0	0.0
D	0.7	0.0	0.7	15.5	0.0	15.5
E	8.9	2.4	11.3	197.6	53.3	250.9
F	9.0	0.0	9.0	199.8	0.0	199.8
G	22.7	0.0	22.7	503.9	0.0	503.9
H	30.3	0.0	30.3	672.7	0.0	672.7
I	33.1	7.2	40.3	734.8	159.8	894.6
J	10.5	6.9	17.4	233.1	153.2	386.3
K	5.8	0.0	5.8	128.8	0.0	128.8
L	89.0	2.5	91.5	1,975.8	55.5	2,031.3
M	29.9	0.0	29.9	663.8	0.0	663.8
N	6.9	0.0	6.9	153.2	0.0	153.2
O	6.2	0.0	6.2	137.6	0.0	137.6
P	9.8	2.2	12.0	217.6	48.8	266.4
Q	22.6	16.3	38.9	501.7	361.9	863.6
R	133.0	0.0	133.0	2,952.6	0.0	2,952.6
S	127.9	32.9	160.8	2,839.4	730.4	3,569.8
T	95.3	0.0	95.3	2,115.7	0.0	2,115.7
U	1.0	0.0	1.0	22.2	0.0	22.2
V	10.4	0.0	10.4	230.9	0.0	230.9
W	1.5	0.0	1.5	33.3	0.0	33.3

1m<sup>2</sup>あたり平均重量

(g/m<sup>2</sup>)

	殻長18.5mm		合計
	未満	以上	
十三湖一般漁場	563.9	70.6	634.5

一般漁場現存量

(トン)

	殻長18.5mm		合計
	未満	以上	
十三湖一般漁場	10,000	1,200	11,200

湖内面積は17.7km<sup>2</sup>で計算

注1) 重量: エクマン採泥器による2回のサンプリングの合計重量



(個)

F	G	H	I	J	K	L	M	N	O	P	Q	R	S	T	U	V	W	殻長(mm)	合計
0	0	0	0	0	0	0	0	0	0	0	0	0	0	0	0	0	0	<0.5	0
0	1	0	2	0	2	59	0	0	0	0	3	0	0	2	0	1	0	0.5-1.4	74
9	7	27	43	0	8	348	6	0	8	0	28	74	4	37	1	0	0	1.5-2.4	767
8	8	79	70	6	6	203	6	3	11	0	35	77	10	43	1	2	2	2.5-3.4	875
21	17	90	82	16	6	103	9	4	16	1	32	96	15	45	1	3	5	3.5-4.4	880
16	22	82	65	12	2	43	3	1	7	0	15	69	20	62	0	4	3	4.5-5.4	691
10	25	73	50	6	2	70	4	2	5	0	17	55	23	86	0	6	3	5.5-6.4	653
5	25	30	18	3	1	85	1	4	7	0	14	94	23	72	0	4	2	6.5-7.4	544
2	19	17	6	5	2	85	0	2	3	1	9	108	31	69	2	12	0	7.5-8.4	491
2	11	10	4	1	0	54	0	1	2	1	9	90	39	57	0	8	2	8.5-9.4	387
3	8	4	3	1	1	30	3	2	0	0	9	45	38	33	0	2	0	9.5-10.4	249
2	3	1	2	1	2	15	2	1	2	0	4	39	27	32	0	3	1	10.5-11.4	201
0	1	3	1	0	1	10	3	2	0	2	0	25	16	10	0	3	0	11.5-12.4	121
0	4	2	4	1	1	3	4	1	1	2	0	12	12	9	0	0	0	12.5-13.4	104
1	2	1	3	1	0	1	4	0	0	1	1	8	14	6	0	0	0	13.5-14.4	74
1	0	0	4	0	0	4	2	1	1	1	1	2	12	2	0	0	0	14.5-15.4	49
0	0	4	3	0	2	4	2	0	1	0	1	8	9	4	0	1	0	15.5-16.4	77
0	2	1	1	0	0	2	5	1	0	3	2	2	11	2	0	0	0	16.5-17.4	46
1	0	1	1	3	0	2	4	0	0	0	1	1	6	1	0	0	0	17.5-18.4	33
0	0	0	0	0	0	1	0	0	0	1	2	0	3	0	0	0	0	18.5-19.4	20
0	0	0	0	0	0	0	0	0	0	0	4	0	3	0	0	0	0	19.5-20.4	10
0	0	0	0	1	0	0	0	0	0	0	0	0	2	0	0	0	0	20.5-21.4	4
0	0	0	1	1	0	0	0	0	0	0	0	0	1	0	0	0	0	21.5-22.4	7
0	0	0	1	0	0	0	0	0	0	0	0	0	1	0	0	0	0	22.5-23.4	2
0	0	0	0	0	0	0	0	0	0	0	0	0	1	0	0	0	0	23.5-24.4	2
0	0	0	0	0	0	0	0	0	0	0	0	0	0	0	0	0	0	24.5-25.4	0
0	0	0	0	0	0	0	0	0	0	0	0	0	0	0	0	0	0	25.5-26.4	0
0	0	0	0	0	0	0	0	0	0	0	0	0	0	0	0	0	0	26.5≤	0
81	155	425	364	58	36	1,122	58	25	64	13	187	805	321	572	5	49	18	合計	6,361

(個/m<sup>2</sup>)

F	G	H	I	J	K	L	M	N	O	P	Q	R	S	T	U	V	W	殻長(mm)	平均
0	0	0	0	0	0	0	0	0	0	0	0	0	0	0	0	0	0	<0.5	0
0	22	0	44	0	44	1,310	0	0	0	0	67	0	0	44	0	22	0	0.5-1.4	42
200	155	599	955	0	178	7,726	133	0	178	0	622	1,643	89	821	22	0	0	1.5-2.4	437
178	178	1,754	1,554	133	133	4,507	133	67	244	0	777	1,709	222	955	22	44	44	2.5-3.4	498
466	377	1,998	1,820	355	133	2,287	200	89	355	22	710	2,131	333	999	22	67	111	3.5-4.4	501
355	488	1,820	1,443	266	44	955	67	22	155	0	333	1,532	444	1,376	0	89	67	4.5-5.4	393
222	555	1,621	1,110	133	44	1,554	89	44	111	0	377	1,221	511	1,909	0	133	67	5.5-6.4	372
111	555	666	400	67	22	1,887	22	89	155	0	311	2,087	511	1,598	0	89	44	6.5-7.4	310
44	422	377	133	111	44	1,887	0	44	67	22	200	2,398	688	1,532	44	266	0	7.5-8.4	279
44	244	222	89	22	0	1,199	0	22	44	22	200	1,998	866	1,265	0	178	44	8.5-9.4	220
67	178	89	67	22	22	666	67	44	0	0	200	999	844	733	0	44	0	9.5-10.4	142
44	67	22	44	22	44	333	44	22	44	0	89	866	599	710	0	67	22	10.5-11.4	114
0	22	67	22	0	22	222	67	44	0	44	0	555	355	222	0	67	0	11.5-12.4	69
0	89	44	89	22	22	67	89	22	22	44	0	266	266	200	0	0	0	12.5-13.4	59
22	44	22	67	22	0	22	89	0	0	22	22	178	311	133	0	0	0	13.5-14.4	42
22	0	0	89	0	0	89	44	22	22	22	22	44	266	44	0	0	0	14.5-15.4	28
0	0	89	67	0	44	89	44	0	22	0	22	178	200	89	0	22	0	15.5-16.4	44
0	44	22	22	0	0	44	111	22	0	67	44	44	244	44	0	0	0	16.5-17.4	26
22	0	22	22	67	0	44	89	0	0	0	22	22	133	22	0	0	0	17.5-18.4	19
0	0	0	0	0	0	22	0	0	0	22	44	0	67	0	0	0	0	18.5-19.4	11
0	0	0	0	0	0	0	0	0	0	0	89	0	67	0	0	0	0	19.5-20.4	6
0	0	0	0	22	0	0	0	0	0	0	0	0	44	0	0	0	0	20.5-21.4	2
0	0	0	22	22	0	0	0	0	0	0	0	0	22	0	0	0	0	21.5-22.4	4
0	0	0	22	0	0	0	0	0	0	0	0	0	22	0	0	0	0	22.5-23.4	1
0	0	0	0	0	0	0	0	0	0	0	0	0	22	0	0	0	0	23.5-24.4	1
0	0	0	0	0	0	0	0	0	0	0	0	0	0	0	0	0	0	24.5-25.4	0
0	0	0	0	0	0	0	0	0	0	0	0	0	0	0	0	0	0	25.5-26.4	0
0	0	0	0	0	0	0	0	0	0	0	0	0	0	0	0	0	0	26.5≤	0
1,797	3,440	9,434	8,081	1,286	796	24,910	1,288	553	1,419	287	4,151	17,871	7,126	12,696	110	1,088	399	合計	3,620



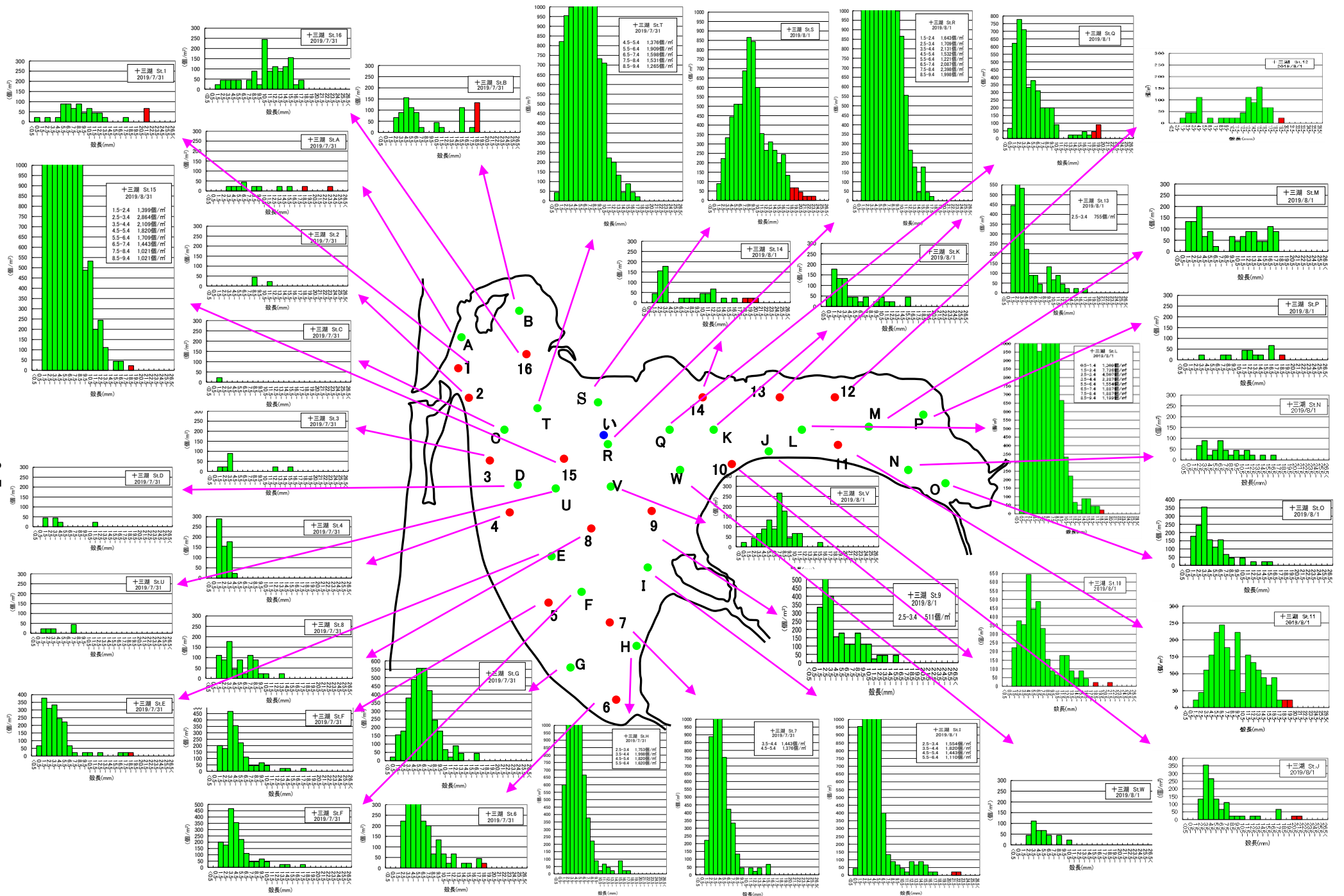


図 5 十三湖全域のヤマトシジミ殻長別生息密度 (2019/7/31, 8/1)

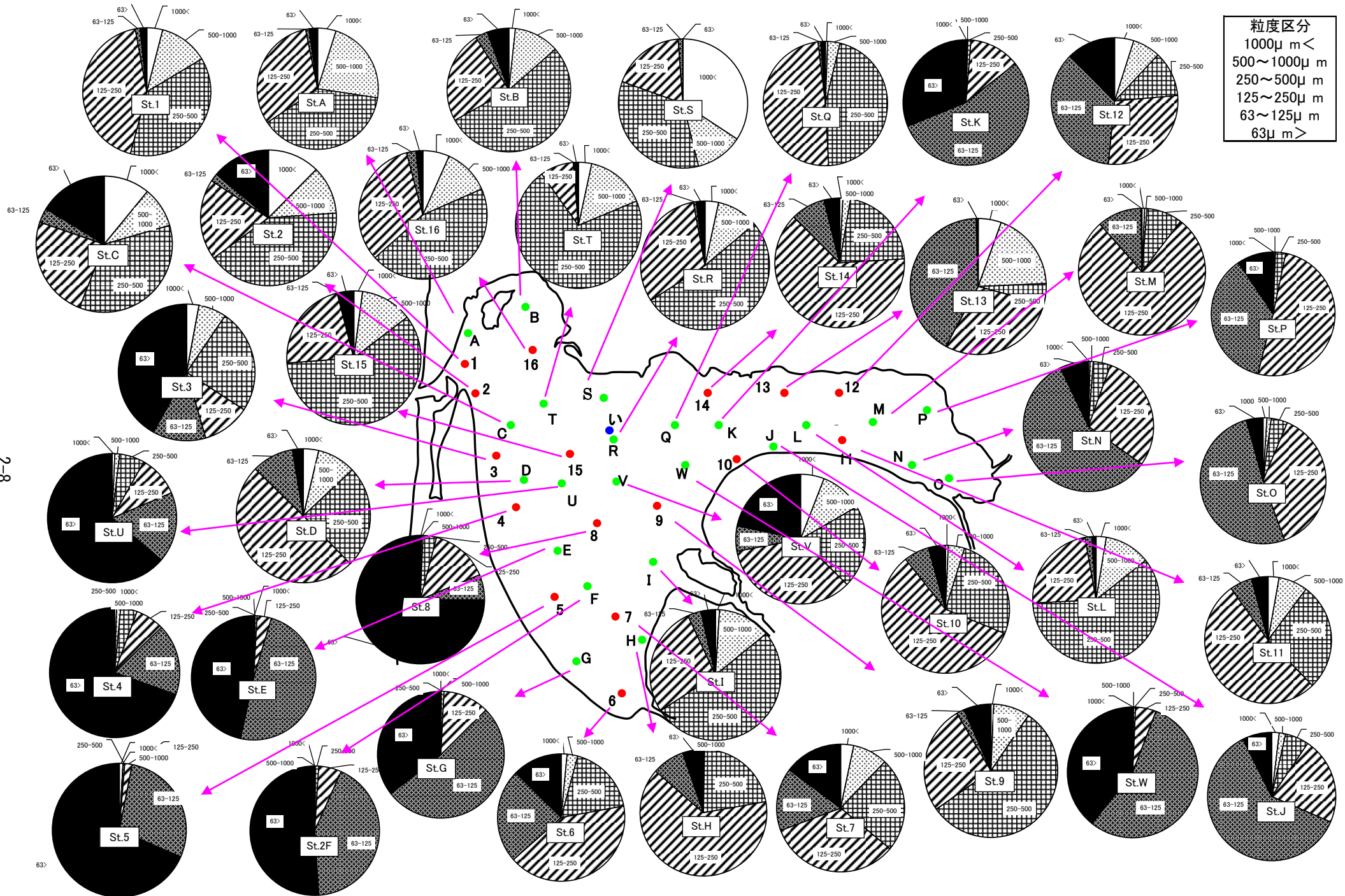


図 6 十三湖全域の底質粒度組成 (2019/7/31, 8/1)

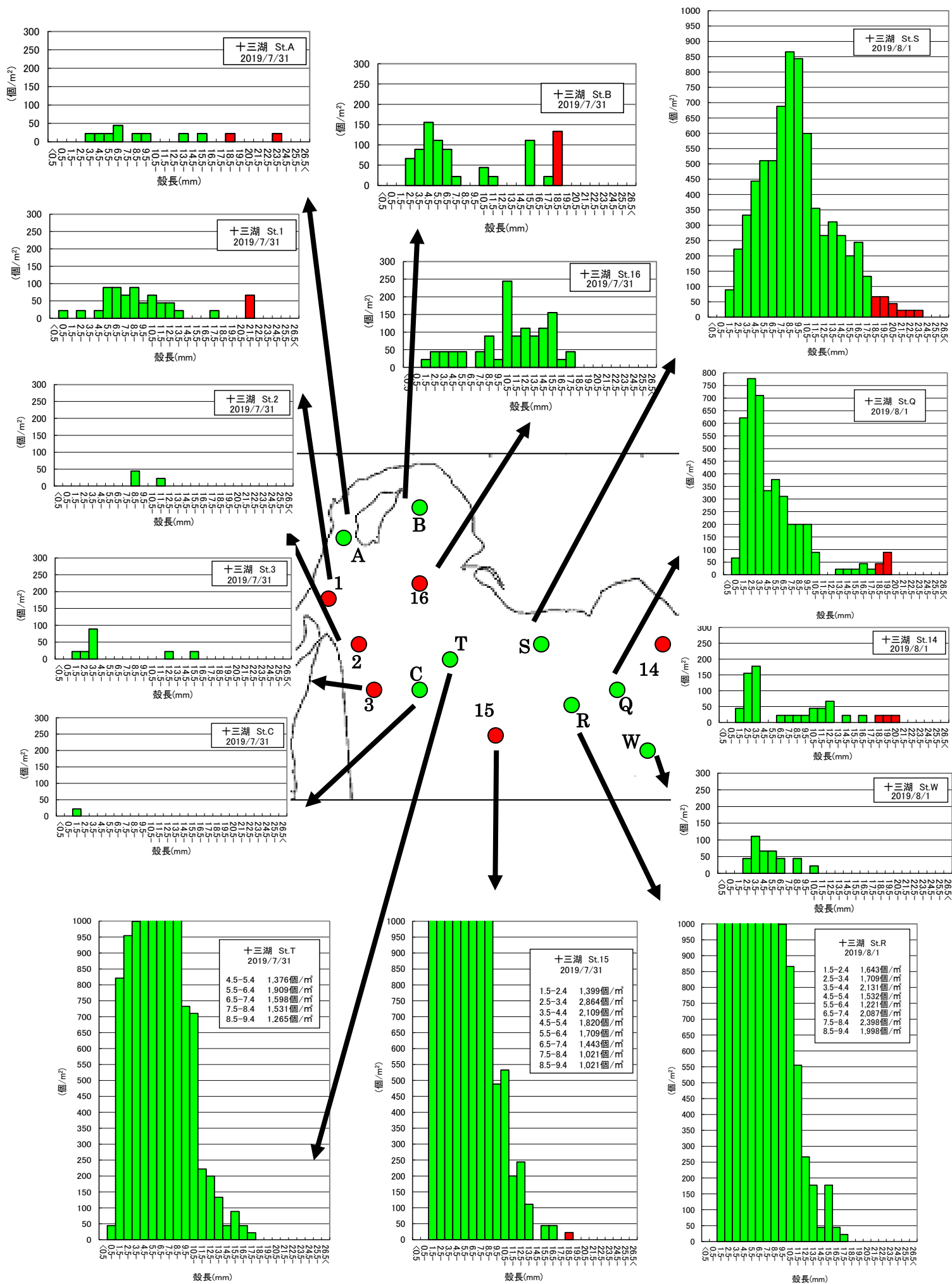


図 7 十三湖北西地区におけるヤマトシジミ殻長別生息密度 2019/7/31、8/1

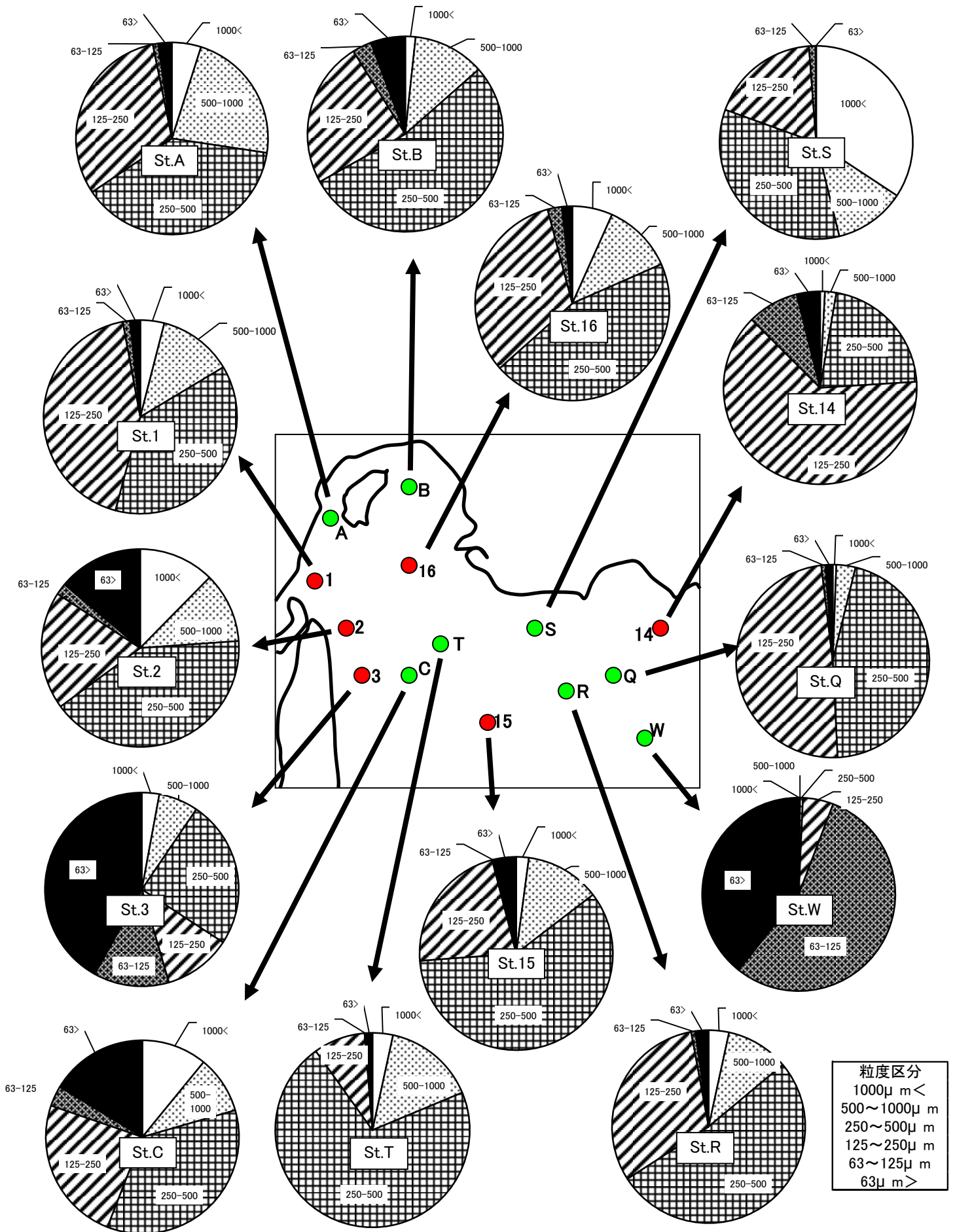


図 8 十三湖北西地区における底質粒度組成 2019/7/31, 8/1

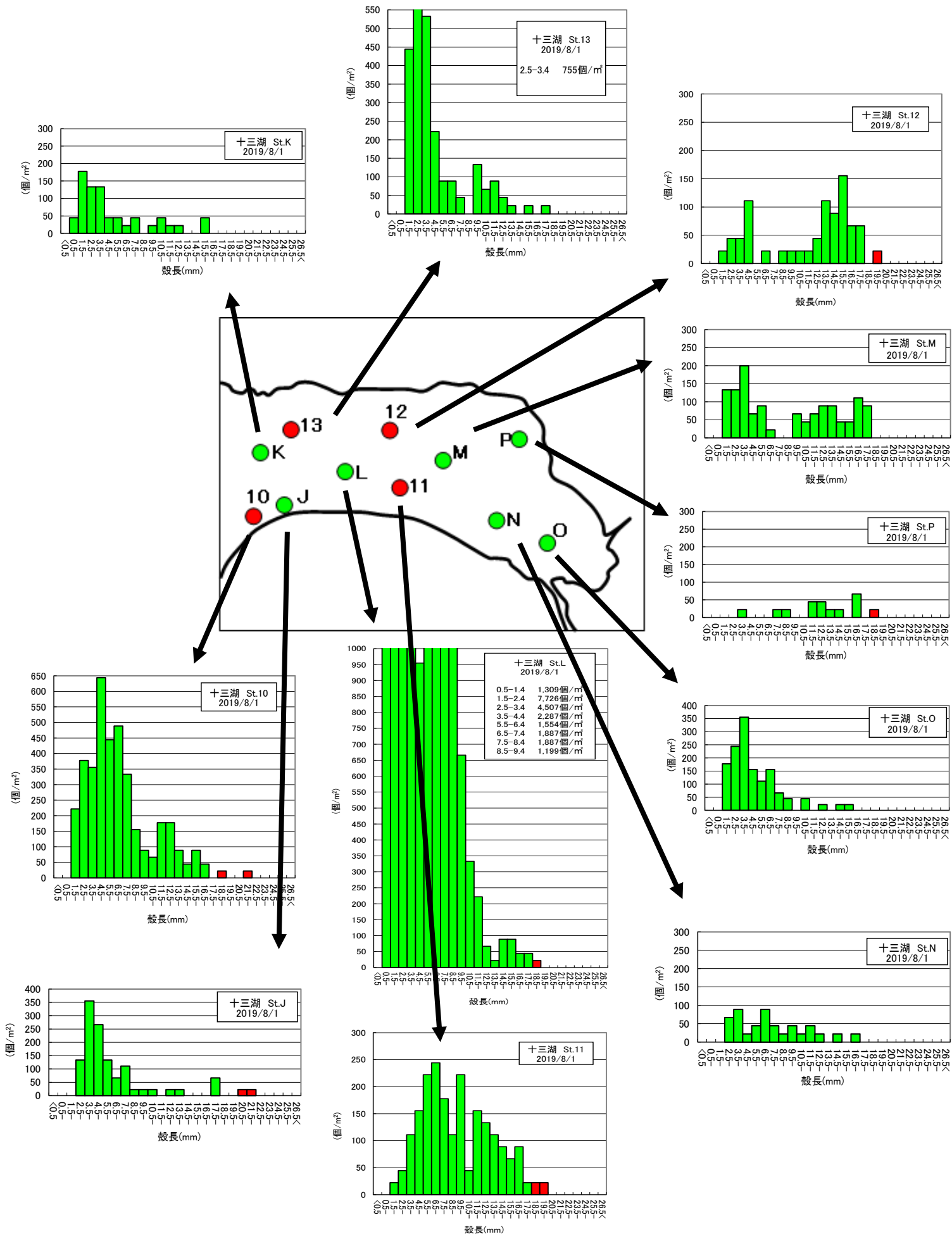


図9 十三湖東地区におけるヤマトシジミ殻長別生息密度 2019/7/31, 8/1

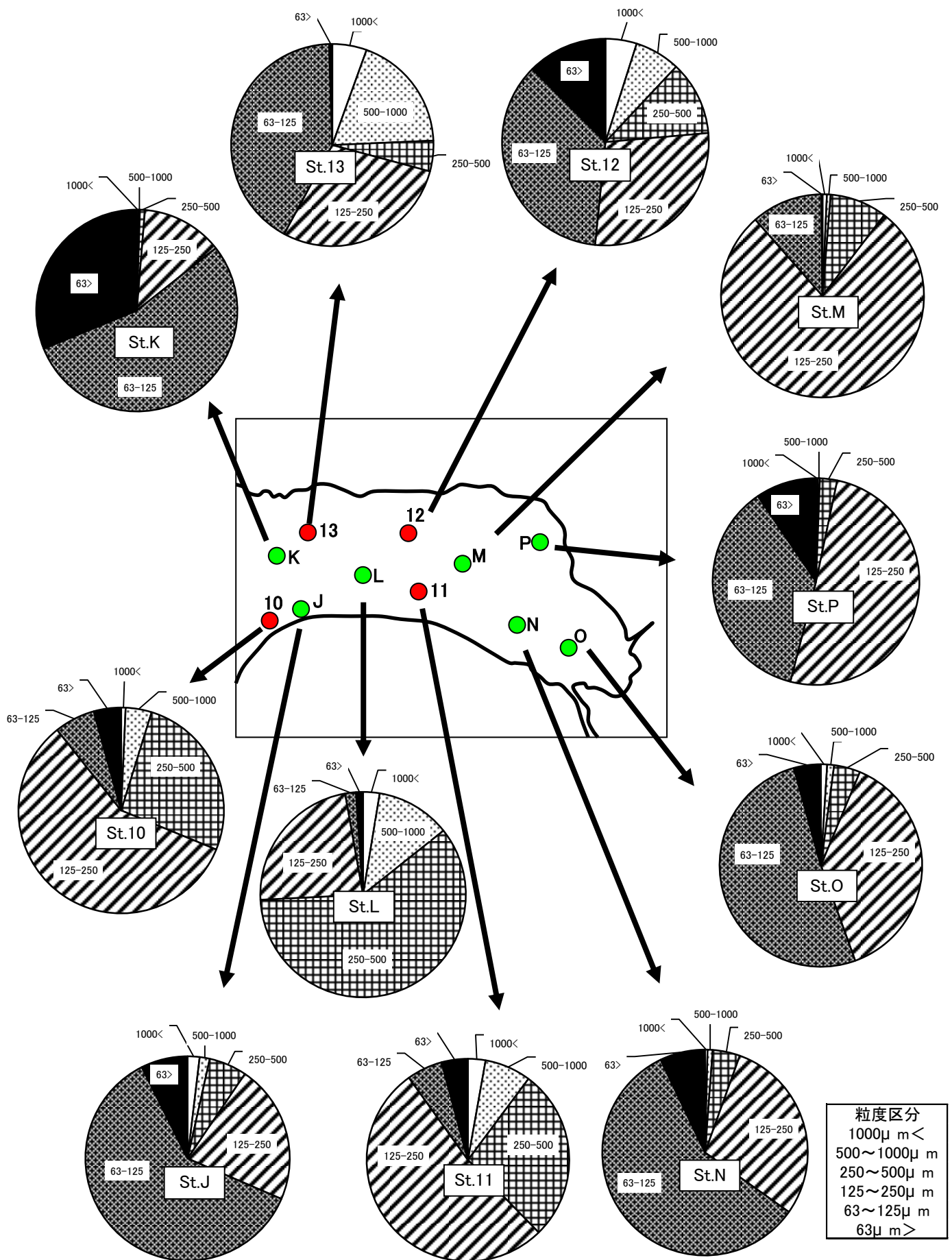


図 10 十三湖東地区における底質粒度組成 2019/7/31, 8/1

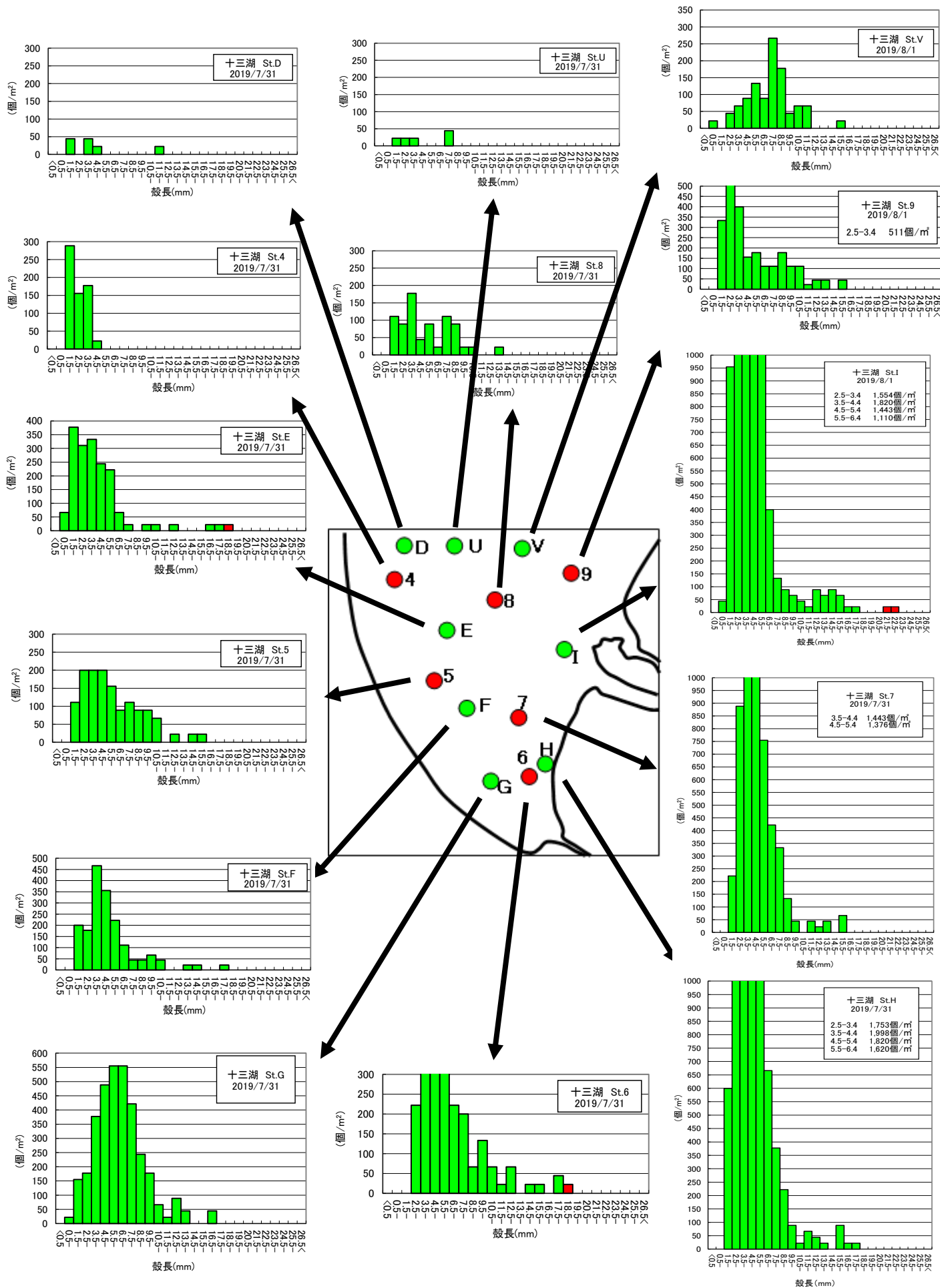


図 11 十三湖南地区におけるヤマトシジミ殻長別生息密度 2019/7/31、8/1

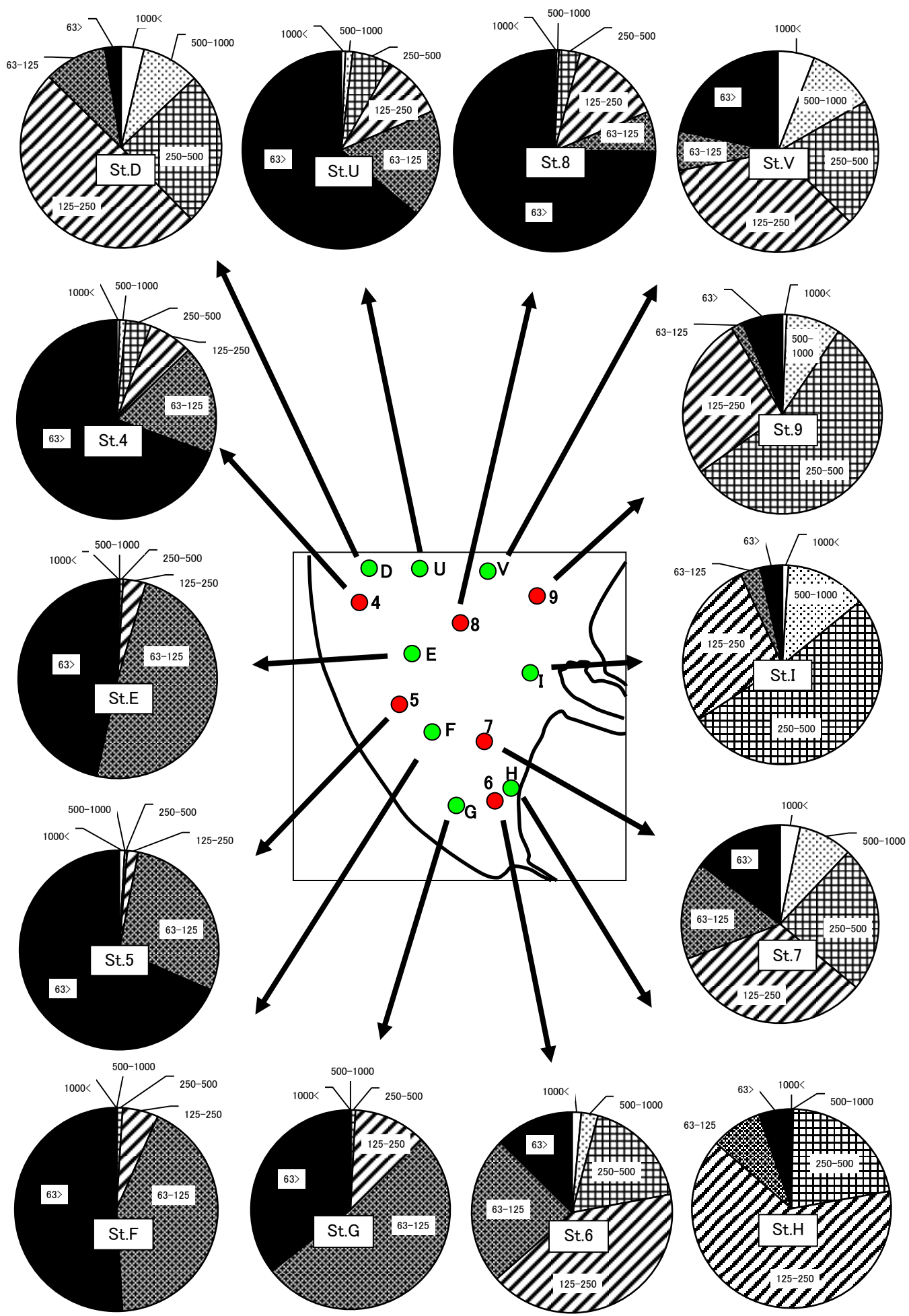


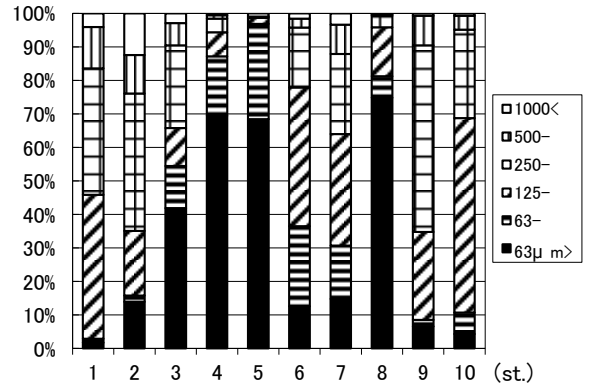
图 12 十三湖南地区における底質粒度組成 2019/7/31, 8/1



表 3 十三湖調査地点別底質分析結果

st.1~st.10 2019/7/31, 8/1

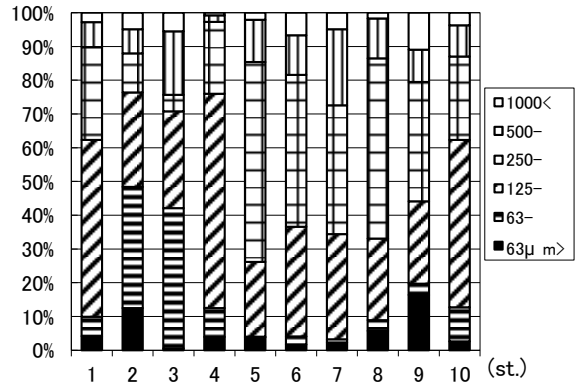
St.	粒度区分(%)						乾泥率 (%)	IL (%)
	63 $\mu$ m>	63-	125-	250-	500-	1000<		
1	1.7	1.2	42.9	37.7	12.4	4.0	79.9	1.4
2	13.9	1.9	19.3	41.1	11.5	12.4	72.7	2.7
3	41.9	12.6	11.3	24.7	6.6	2.9	64.0	4.2
4	69.5	17.7	7.2	4.1	1.0	0.5	44.6	7.9
5	68.5	28.5	1.8	0.4	0.0	0.9	55.1	5.8
6	12.6	23.9	41.4	17.9	2.7	1.5	60.6	4.4
7	14.8	15.9	33.3	23.9	8.8	3.3	63.8	4.2
8	74.9	6.4	14.6	3.4	0.4	0.3	56.4	4.7
9	6.6	1.9	26.3	55.8	8.8	0.7	77.6	2.6
10	4.3	6.4	58.1	26.4	4.1	0.7	72.0	2.8



st.1~st.10 (2019/7/31,8/1)

St.11~st.D 2019/7/31, 8/1

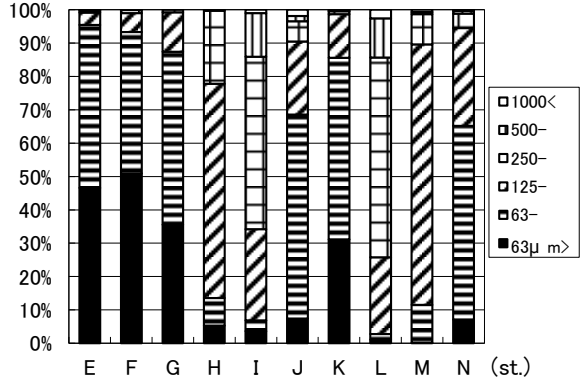
St.	粒度区分(%)						乾泥率 (%)	IL (%)
	63 $\mu$ m>	63-	125-	250-	500-	1000<		
11	4.2	5.7	52.4	27.5	7.4	2.8	73.6	0.5
12	12.5	35.9	28.0	11.6	7.1	4.9	60.9	5.1
13	0.5	41.6	28.7	4.9	18.8	5.5	59.7	4.9
14	3.9	8.6	63.5	21.3	1.9	0.8	72.9	2.1
15	3.8	0.2	22.2	59.2	12.5	2.1	78.9	2.3
16	1.7	2.4	32.5	45.0	11.7	6.7	77.3	2.4
A	2.3	0.9	31.2	38.2	22.5	4.9	80.5	1.7
B	5.7	3.2	24.2	53.4	11.8	1.7	80.5	1.7
C	16.3	3.4	24.3	35.3	9.6	10.9	79.6	1.8
D	2.6	10.1	49.6	24.7	9.3	3.7	63.9	4.1



st.11~st.D (2019/7/31,8/1)

St.E~st.N 2019/7/31, 8/1

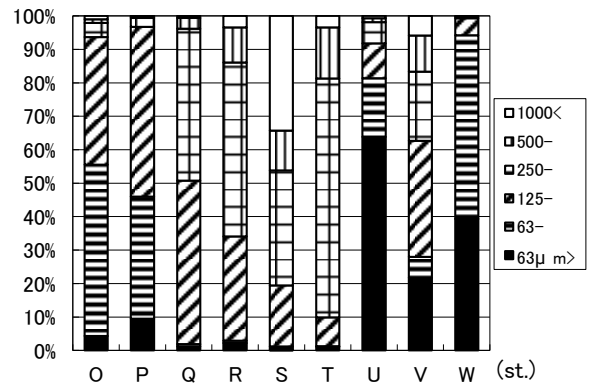
St.	粒度区分(%)						乾泥率 (%)	IL (%)
	63 $\mu$ m>	63-	125-	250-	500-	1000<		
E	46.6	48.8	3.7	0.6	0.0	0.3	54.6	6.0
F	51.0	42.4	5.7	0.9	0.1	0.0	49.9	7.6
G	35.5	51.8	11.8	0.8	0.0	0.0	56.6	6.9
H	5.3	8.3	64.2	21.9	0.3	0.0	74.0	3.7
I	3.6	3.3	27.3	51.7	13.1	1.0	77.0	2.7
J	7.4	61.2	22.0	6.0	1.6	1.9	65.9	4.4
K	31.2	54.5	13.1	0.8	0.2	0.3	63.1	4.6
L	1.1	1.7	23.0	59.9	11.7	2.6	72.6	2.4
M	0.2	11.3	78.1	9.1	0.6	0.7	66.5	3.9
N	7.1	58.1	29.3	4.3	0.8	0.4	66.7	4.0



st.E~st.N (2019/7/31,8/1)

St.O~st.W 2019/7/31, 8/1

St.	粒度区分(%)						乾泥率 (%)	IL (%)
	63 $\mu$ m>	63-	125-	250-	500-	1000<		
O	4.3	51.2	38.2	4.2	1.1	1.0	64.5	4.4
P	9.5	36.5	50.7	2.7	0.3	0.3	66.3	4.2
Q	1.2	0.7	48.9	45.4	3.2	0.6	76.0	1.8
R	2.2	0.7	31.2	52.0	10.5	3.4	79.2	1.6
S	0.1	1.1	18.3	34.4	11.9	34.3	80.7	3.1
T	1.1	0.2	8.6	71.4	15.3	3.4	79.2	1.4
U	63.8	17.6	10.4	6.3	1.2	0.7	42.7	5.5
V	21.7	6.3	34.7	20.6	10.8	5.9	65.9	4.1
W	39.3	54.9	5.1	0.5	0.0	0.2	52.4	5.6



st.O~st.W (2019/7/31,8/1)

图 13 十三湖調査地点別粒度組成

表 4 2019年十三湖ヤマトシジミ現存量調査地点（緯度経度、水深）

St.	水深(m)	水温(°C)	N	E	調査日	時間
1	1.5	25.2	41° 2 ' 18.8 "	140° 19 ' 58.1 "	7月31日	12:53
2	2.0	25.3	41° 2 ' 5.4 "	140° 20 ' 8.0 "	7月31日	12:44
3	1.5	26.2	41° 1 ' 36.6 "	140° 20 ' 19.1 "	7月31日	12:34
4	1.5	26.3	41° 1 ' 13.0 "	140° 20 ' 27.4 "	7月31日	12:25
5	1.5	25.8	41° 0 ' 35.0 "	140° 20 ' 43.5 "	7月31日	12:15
6	1.2	28.0	41° 0 ' 4.6 "	140° 21 ' 27.2 "	7月31日	15:27
7	0.7	27.3	41° 0 ' 25.1 "	140° 21 ' 24.1 "	7月31日	15:09
8	2.3	26.7	41° 1 ' 9.3 "	140° 21 ' 13.7 "	7月31日	14:22
9	2.0	26.1	41° 1 ' 13.7 "	140° 21 ' 46.5 "	8月1日	8:21
10	1.5	26.2	41° 1 ' 35.4 "	140° 22 ' 36.0 "	8月1日	8:43
11	0.8	25.9	41° 1 ' 44.8 "	140° 23 ' 31.9 "	8月1日	9:17
12	1.1	26.5	41° 2 ' 0.6 "	140° 23 ' 31.6 "	8月1日	10:09
13	1.8	26.3	41° 1 ' 59.2 "	140° 22 ' 47.1 "	8月1日	10:20
14	1.9	26.1	41° 2 ' 0.0 "	140° 22 ' 7.3 "	8月1日	10:53
15	1.2	26.7	41° 1 ' 40.6 "	140° 21 ' 0.2 "	7月31日	13:44
16	0.5	26.9	41° 2 ' 22.4 "	140° 20 ' 44.0 "	7月31日	13:24
A	1.0	27.7	41° 2 ' 30.2 "	140° 20 ' 0.5 "	7月31日	13:01
B	0.7	27.2	41° 2 ' 44.0 "	140° 20 ' 33.2 "	7月31日	13:12
C	1.8	26.5	41° 1 ' 50.0 "	140° 20 ' 30.5 "	7月31日	14:02
D	2.0	26.5	41° 1 ' 30.1 "	140° 20 ' 40.5 "	7月31日	13:52
E	1.7	26.9	41° 0 ' 56.0 "	140° 20 ' 50.6 "	7月31日	14:33
F	1.8	27.0	41° 0 ' 40.3 "	140° 21 ' 10.8 "	7月31日	14:45
G	0.5	27.1	41° 0 ' 8.7 "	140° 20 ' 51.8 "	7月31日	12:05
H	0.7	29.1	41° 0 ' 9.2 "	140° 21 ' 40.7 "	7月31日	15:19
I	0.5	27.7	41° 0 ' 50.6 "	140° 21 ' 50.1 "	8月1日	14:56
J	1.7	26.1	41° 1 ' 39.9 "	140° 23 ' 0.6 "	8月1日	8:54
K	2.1	26.1	41° 1 ' 50.0 "	140° 22 ' 19.8 "	8月1日	10:33
L	1.0	26.2	41° 1 ' 48.9 "	140° 23 ' 12.6 "	8月1日	9:08
M	0.7	26.1	41° 1 ' 52.2 "	140° 23 ' 52.6 "	8月1日	9:58
N	0.7	26.0	41° 1 ' 33.0 "	140° 24 ' 15.4 "	8月1日	9:25
O	0.5	26.2	41° 1 ' 28.2 "	140° 24 ' 38.6 "	8月1日	9:33
P	0.6	26.3	41° 1 ' 56.7 "	140° 24 ' 20.5 "	8月1日	9:47
Q	1.5	26.2	41° 1 ' 50.1 "	140° 21 ' 50.8 "	8月1日	10:44
R	1.0	26.8	41° 1 ' 44.8 "	140° 21 ' 23.1 "	8月1日	11:05
S	0.8	26.9	41° 2 ' 2.8 "	140° 21 ' 20.5 "	8月1日	11:20
T	1.0	26.9	41° 2 ' 0.2 "	140° 20 ' 49.5 "	7月31日	13:33
U	2.5	26.7	41° 1 ' 24.6 "	140° 20 ' 55.0 "	7月31日	14:12
V	2.0	26.7	41° 1 ' 27.2 "	140° 21 ' 26.2 "	8月1日	11:34
W	2.2	25.9	41° 1 ' 32.0 "	140° 22 ' 5.6 "	8月1日	8:31



表5-1 十三湖ヤマトシジミ現存量調査測定結果

2019/7/31,8/1

St. 1		St. 2		St. 3		St. 4		St. 5		St. 6		St. 7	
殻長 (mm)		殻長 (mm)		殻長 (mm)		殻長 (mm)		殻長 (mm)		殻長 (mm)		殻長 (mm)	
1	22.4	1	9.3	1	4.3	1	1.6	1	11.0	51	3.5	101	5.2
2	22.5	2	12.3	2	12.6	2	1.9	2	10.7	52	3.3	102	4.4
3	21.7	3	8.6	3	15.5	3	1.5	3	16.0	53	6.0	103	4.6
4	18.2	4		4	4.1	4	2.0	4	12.9	54	2.7	104	4.7
5	14.4	5		5	4.2	5	1.6	5	14.5	55	2.4	105	3.8
6	12.6	6		6	4.5	6	5.1	6	11.0	56	2.8	106	5.1
7	13.1	7		7	3.0	7	4.1	7	10.3	57	2.6	107	3.2
8	12.1	8		8	2.1	8	3.9	8	8.7	58	2.4	108	3.2
9	9.1	9		9		9	3.8	9	8.6	59	1.8	109	4.6
10	10.7	10		10		10	4.2	10	7.8	60	3.2	110	4.6
11	11.0	11		11		11	3.7	11	8.2	61	1.9	111	5.3
12	11.3	12		12		12	3.7	12	8.7	62	2.1	112	4.4
13	8.0	13		13		13	3.4	13	10.2	63		113	5.2
14	8.5	14		14		14	3.5	14	10.1	64		114	3.1
15	12.4	15		15		15	4.1	15	10.5	65		115	4.2
16	10.1	16		16		16	2.8	16	6.9	66		116	4.4
17	8.1	17		17		17	3.3	17	6.2	67		117	3.4
18	9.0	18		18		18	3.0	18	6.7	68		118	4.1
19	8.5	19		19		19	3.5	19	7.8	69		119	4.2
20	9.8	20		20		20	2.3	20	7.3	70		120	4.2
21	6.3	21		21		21	2.5	21	8.3	71		121	4.3
22	5.9	22		22		22	2.7	22	9.1	72		122	3.6
23	7.5	23		23		23	2.7	23	8.3	73		123	3.7
24	7.1	24		24		24	2.4	24	6.0	74		124	4.2
25	6.7	25		25		25	1.8	25	5.4	75		125	3.3
26	5.7	26		26		26	2.2	26	5.1	76		126	3.3
27	5.7	27		27		27	1.7	27	6.1	77		127	4.1
28	8.1	28		28		28	2.3	28	6.5	78		128	3.5
29	6.6	29		29		29	2.1	29	5.0	79		129	4.0
30	4.8	30		30		30		30	5.7	80		130	3.9
31	3.3	31		31		31		31	4.5	81		131	4.2
32	1.3	32		32		32		32	5.7	82		132	3.0
33		33		33		33		33	5.2	83		133	4.1
34		34		34		34		34	4.7	84		134	4.2
35		35		35		35		35	5.9	85		135	3.5
36		36		36		36		36	4.3	86		136	3.8
37		37		37		37		37	4.6	87		137	3.6
38		38		38		38		38	5.0	88		138	2.8
39		39		39		39		39	5.2	89		139	3.7
40		40		40		40		40	3.8	90		140	2.8
41		41		41		41		41	4.3	91		141	
42		42		42		42		42	3.7	92		142	
43		43		43		43		43	3.8	93		143	
44		44		44		44		44	3.5	94		144	
45		45		45		45		45	3.1	95		145	
46		46		46		46		46	3.2	96		146	
47		47		47		47		47	3.6	97		147	
48		48		48		48		48	3.8	98		148	
49		49		49		49		49	4.8	99		149	
50		50		50		50		50	3.0	100		150	
殻長	重量(g)	殻長	重量(g)	殻長	重量(g)	殻長	重量(g)	殻長	重量(g)	殻長	重量(g)	殻長	重量(g)
18.5未満	10.1	18.5未満	1.2	18.5未満	1.7	18.5未満	0.3	18.5未満	8.2	18.5未満	20.5		
18.5以上	10.9	18.5以上	0.0	18.5以上	0.0	18.5以上	0.0	18.5以上	0.0	18.5以上	2.6		
合計	21.0	合計	1.2	合計	1.7	合計	0.3	合計	8.2	合計	23.1		

表5-2 十三湖ヤマトシジミ現存量調査測定結果

2019/7/31,8/1

St. 7続		St. 8		St. 9		St. 10		St. 11		St. 12		St. 13	
	殻長 (mm)		殻長 (mm)		殻長 (mm)		殻長 (mm)		殻長 (mm)		殻長 (mm)		殻長 (mm)
251	2.6	1	9.4	1	16.2	51	5.2	101	2.9	1	17.0	51	10.2
252	2.5	2	8.8	2	9.1	52	5.6	102	3.1	2	19.8	52	6.4
253	2.6	3	13.7	3	11.1	53	3.4	103	1.9	3	17.4	53	7.6
254	2.0	4	10.3	4	14.5	54	5.0	104	2.9	4	18.1	54	6.8
255	2.5	5	10.9	5	14.0	55	4.3	105	2.0	5	16.9	55	6.1
256	2.2	6	8.0	6	11.8	56	3.8	106	3.5	6	18.8	56	7.4
257	1.9	7	9.3	7	15.7	57	3.8	107	7.4	7	13.4	57	6.9
258	3.0	8	8.9	8	12.6	58	3.5	108	9.2	8	15.5	58	6.7
259	2.0	9	8.2	9	12.5	59	4.4	109	7.5	9	13.6	59	6.9
260	1.9	10	8.0	10	10.4	60	2.1	110	6.2	10	12.1	60	8.8
261	1.6	11	4.9	11	11.2	61	4.1	111	7.6	11	11.2	61	9.1
262		12	7.3	12	9.3	62	3.3	112	6.2	12	16.1	62	6.7
263		13	7.7	13	10.1	63	1.7	113	7.5	13	14.0	63	8.5
264		14	5.8	14	11.5	64	3.8	114	7.1	14	15.0	64	8.3
265		15	6.0	15	7.2	65	2.1	115	6.6	15	17.2	65	6.7
266		16	6.2	16	10.2	66	3.2	116	5.3	16	15.1	66	6.6
267		17	7.7	17	11.3	67	1.7	117	4.9	17	14.5	67	9.2
268		18	4.4	18	6.1	68	2.0	118	5.2	18	12.6	68	5.4
269		19	4.4	19	9.0	69	2.9	119	6.1	19	15.8	69	5.7
270		20	4.6	20	9.0	70	2.0	120	6.9	20	14.3	70	6.3
271		21	5.8	21	11.4	71	3.0	121	5.9	21	15.4	71	4.8
272		22	2.6	22	8.8	72	3.5	122	6.6	22	13.3	72	5.7
273		23	3.9	23	8.3	73	4.3	123	7.7	23	12.0	73	6.8
274		24	3.9	24	8.7	74	2.4	124	5.5	24	15.8	74	8.2
275		25	2.3	25	7.9	75	2.9	125	4.9	25	9.0	75	6.3
276		26	3.6	26	10.1	76	3.0	126	5.0	26	11.0	76	5.2
277		27	3.1	27	10.1	77	3.3	127	7.1	27	12.1	77	5.5
278		28	4.1	28	9.1	78	2.1	128	8.5	28	13.0	78	6.2
279		29	3.7	29	8.5	79	3.1	129	6.0	29	10.2	79	7.0
280		30	3.9	30	7.3	80	3.3	130	6.2	30	12.6	80	5.8
281		31	2.7	31	8.0	81	2.9	131	5.2	31	13.1	81	5.6
282		32	2.8	32	8.5	82	3.2	132	4.7	32	10.0	82	4.3
283		33	2.3	33	7.0	83	3.6	133	4.7	33	9.9	83	4.7
284		34	2.1	34	6.9	84	3.4	134	5.2	34	11.9	84	4.0
285		35	1.7	35	4.4	85	3.8	135	5.0	35	14.0	85	6.3
286		36	2.4	36	6.5	86	3.4	136	4.3	36	9.4	86	5.4
287		37		37	6.6	87	2.4	137	6.4	37	11.6	87	5.2
288		38		38	4.9	88	2.0	138	5.0	38	10.0	88	4.2
289		39		39	6.0	89	3.5	139	5.2	39	9.8	89	4.5
290		40		40	4.9	90	2.7	140	4.1	40	10.3	90	4.1
291		41		41	5.8	91	4.1	141	3.7	41	8.0	91	3.4
292		42		42	7.7	92	3.4	142	4.7	42	10.4	92	2.8
293		43		43	4.7	93	4.1	143	4.9	43	11.8	93	2.1
294		44		44	6.0	94	2.9	144	5.0	44	11.9	94	
295		45		45	4.7	95	2.8	145	5.2	45	9.6	95	
296		46		46	5.2	96	2.4	146	4.0	46	8.3	96	
297		47		47	5.9	97	2.9	147	4.0	47	10.0	97	
298		48		48	4.4	98	3.4	148	4.8	48	7.4	98	
299		49		49	6.0	99	2.2	149	4.9	49	8.0	99	
300		50		50	4.2	100	2.3	150	4.3	50	7.6	100	

殻長	重量(g)	殻長	重量(g)	殻長	重量(g)	殻長	重量(g)	殻長	重量(g)	殻長	重量(g)
18.5未満	20.2	18.5未満	4.0	18.5未満	16.5	18.5未満	38.5	18.5未満	36.1	18.5未満	31.8
18.5以上	0.0	18.5以上	0.0	18.5以上	0.0	18.5以上	5.7	18.5以上	4.6	18.5以上	2.4
合計	20.2	合計	4.0	合計	16.5	合計	44.2	合計	40.7	合計	34.2



表5-4 十三湖ヤマトシジミ現存量調査測定結果

2019/7/31,8/1

St. 15続		St. 16		St. A		St. B		St. C		St. D		St. E		St. F		St. G			
殻長 (mm)	殻長 (mm)	殻長 (mm)	殻長 (mm)	殻長 (mm)	殻長 (mm)	殻長 (mm)	殻長 (mm)	殻長 (mm)	殻長 (mm)	殻長 (mm)	殻長 (mm)	殻長 (mm)	殻長 (mm)	殻長 (mm)	殻長 (mm)	殻長 (mm)	殻長 (mm)		
601	2.4	651	2.6	1	22.1	51	4.0	1	24.2	1	11.8	1	17.0	51	2.9	1	15.0		
602	3.6	652	2.5	2	18.3	52	4.1	2	19.0	2	4.0	2	17.6	52	3.0	2	13.6		
603	2.7	653	2.2	3	17.7	53	3.9	3	15.9	3	5.2	3	18.8	53	4.3	3	18.4		
604	3.6	654	2.9	4	17.7	54	4.2	4	13.6	4	4.2	4	12.8	54	1.7	4	11.4		
605	2.8	655	2.4	5	21.1	55	3.5	5	10.0	5	1.9	5	11.3	55	4.1	5	10.1		
606	3.0	656	1.8	6	13.6	56	4.1	6	9.3	6	2.3	6	9.6	56	3.7	6	10.8		
607	2.5	657	2.8	7	8.3	57	5.3	7	6.8	7		7	8.4	57	3.1	7	8.4		
608	3.0	658	3.0	8	10.3	58	3.7	8	6.7	8		8	7.4	58	2.6	8	7.5		
609	3.0	659	2.3	9	8.2	59		9	6.1	9		9	5.8	59	1.7	9	9.4		
610	2.9	660	2.9	10	10.8	60		10	4.8	10		10	6.3	60	4.3	10	6.4		
611	3.5	661	2.9	11	12.6	61		11	4.3	11		11	6.1	61	4.5	11	10.2		
612	3.0	662	2.0	12	9.4	62		12		12		12	7.4	62	2.2	12	8.3		
613	2.3	663	2.5	13	8.0	63		13		13		13	5.4	63	1.8	13	7.2		
614	3.0	664	3.0	14	8.0	64		14		14		14	5.4	64	2.4	14	6.7		
615	2.5	665	3.3	15	7.0	65		15		15		15	4.6	65	3.1	15	10.4		
616	2.5	666	2.8	16	5.5	66		16		16		16	6.2	66	2.2	16	7.4		
617	2.2	667	2.5	17	4.3	67		17		17		17	6.7	67	1.9	17	9.2		
618	3.1	668	2.2	18	7.2	68		18		18		18	6.2	68	2.5	18	6.3		
619	2.1	669	2.8	19	6.5	69		19		19		19	6.3	69	1.4	19	6.7		
620	1.9	670	3.0	20	5.2	70		20		20		20	5.3	70	2.2	20	6.0		
621	1.8	671	3.4	21	4.8	71		21		21		21	4.5	71	2.0	21	6.0		
622	1.7	672	1.9	22	6.2	72		22		22		22	5.5	72	2.1	22	5.1		
623	2.2	673	2.5	23	3.3	73		23		23		23	3.8	73	1.9	23	5.7		
624	2.3	674	3.4	24	3.5	74		24		24		24	5.1	74	1.7	24	4.7		
625	1.9	675	2.9	25	3.5	75		25		25		25	5.6	75	2.3	25	4.7		
626	2.0	676	2.8	26	6.2	76		26		26		26	4.7	76	2.1	26	5.1		
627	1.5	677	2.0	27	4.2	77		27		27		27	5.7	77	1.4	27	6.1		
628	1.6	678	2.2	28	4.4	78		28		28		28	5.2	78	2.2	28	6.3		
629	2.3	679	2.4	29	3.3	79		29		29		29	5.1	79	1.2	29	5.7		
630	2.6	680		30	6.9	80		30		30		30	5.1	80	1.5	30	6.0		
631	2.1	681		31	7.6	81		31		31		31	5.0	81		31	4.1		
632	1.7	682		32	5.1	82		32		32		32	5.9	82		32	4.1		
633	2.4	683		33	5.5	83		33		33		33	4.4	83		33	4.7		
634	1.9	684		34	5.7	84		34		34		34	4.5	84		34	5.2		
635	2.0	685		35	4.8	85		35		35		35	2.5	85		35	6.0		
636	1.7	686		36	5.7	86		36		36		36	3.7	86		36	4.5		
637	1.7	687		37	5.2	87		37		37		37	3.3	87		37	4.8		
638	1.9	688		38	4.9	88		38		38		38	2.8	88		38	3.8		
639	2.0	689		39	5.0	89		39		39		39	3.0	89		39	4.7		
640	2.4	690		40	3.5	90		40		40		40	2.8	90		40	5.2		
641	2.5	691		41	4.4	91		41		41		41	2.7	91		41	4.8		
642	2.8	692		42	4.6	92		42		42		42	3.0	92		42	4.8		
643	1.9	693		43	3.2	93		43		43		43	3.7	93		43	5.5		
644	2.4	694		44	4.5	94		44		44		44	2.7	94		44	4.5		
645	1.5	695		45	2.6	95		45		45		45	3.5	95		45	3.8		
646	1.6	696		46	3.6	96		46		46		46	4.0	96		46	4.9		
647	1.7	697		47	3.5	97		47		47		47	4.3	97		47	3.9		
648	2.1	698		48	4.6	98		48		48		48	3.7	98		48	4.2		
649	2.1	699		49	4.8	99		49		49		49	4.4	99		49	4.6		
650	1.7	700		50	3.4	100		50		50		50	4.2	100		50	4.5		
殻長 重量(g)		殻長 重量(g)		殻長 重量(g)		殻長 重量(g)		殻長 重量(g)		殻長 重量(g)		殻長 重量(g)		殻長 重量(g)		殻長 重量(g)			
18.5未満		71.5		18.5未満		35.6		18.5未満		5.5		18.5未満		12.2		18.5未満		0.0	
18.5以上		2.6		18.5以上		0.0		18.5以上		5.0		18.5以上		14.4		18.5以上		0.0	
合計		74.1		合計		35.6		合計		10.5		合計		26.6		合計		0.0	
18.5未満		8.9		18.5未満		9.0		18.5未満		0.7		18.5未満		0.7		18.5未満		0.0	
18.5以上		2.4		18.5以上		0.0		18.5以上		0.0		18.5以上		0.0		18.5以上		0.0	
合計		11.3		合計		9.0		合計		11.3		合計		11.3		合計		9.0	









表5-8 十三湖ヤマトシジミ現存量調査測定結果

2019/7/31,8/1

St. L(続)		St. M		St. N		St. O		St. P		St. Q		St. R	
殻長(mm)	殻長(mm)	殻長(mm)	殻長(mm)	殻長(mm)	殻長(mm)	殻長(mm)	殻長(mm)	殻長(mm)	殻長(mm)	殻長(mm)	殻長(mm)	殻長(mm)	殻長(mm)
1001	2.0	1051	2.5	1101	1.4	1	18.3	51	2.5	1	17.4	1	17.6
1002	1.9	1052	3.9	1102	2.3	2	16.7	52	2.2	2	13.0	2	15.7
1003	3.0	1053	3.2	1103	1.6	3	18.3	53	2.8	3	15.0	3	15.7
1004	2.1	1054	2.6	1104	2.1	4	14.5	54	1.5	4	10.6	4	17.0
1005	1.7	1055	2.1	1105	1.5	5	16.8	55	1.6	5	12.1	5	17.2
1006	2.7	1056	2.4	1106	2.5	6	17.7	56	2.6	6	6.8	6	15.4
1007	1.5	1057	1.7	1107	3.3	7	16.6	57	2.8	7	9.3	7	14.1
1008	1.8	1058	1.7	1108	1.5	8	16.9	58	3.5	8	8.3	8	15.9
1009	2.2	1059	1.7	1109	2.2	9	15.6	59		9	8.7	9	16.3
1010	1.9	1060	2.1	1110	1.7	10	13.9	60		10	7.9	10	15.5
1011	1.5	1061	1.6	1111	1.4	11	14.4	61		11	8.4	11	15.8
1012	2.3	1062	3.1	1112	1.5	12	17.4	62		12	7.1	12	14.3
1013	1.5	1063	3.5	1113	1.4	13	15.2	63		13	6.3	13	13.9
1014	1.9	1064	3.8	1114	3.0	14	9.9	64		14	6.1	14	14.2
1015	1.4	1065	1.6	1115	1.8	15	12.5	65		15	6.6	15	15.9
1016	1.4	1066	2.0	1116	1.6	16	13.9	66		16	7.1	16	15.1
1017	1.7	1067	2.2	1117	1.4	17	16.0	67		17	7.0	17	12.6
1018	1.4	1068	3.2	1118	1.4	18	12.2	68		18	6.3	18	11.9
1019	2.1	1069	2.5	1119	4.4	19	12.1	69		19	6.7	19	12.8
1020	1.5	1070	2.6	1120	2.8	20	18.3	70		20	5.3	20	11.5
1021	1.5	1071	1.3	1121	2.0	21	11.0	71		21	5.1	21	13.0
1022	2.7	1072	2.1	1122	2.5	22	13.3	72		22	5.5	22	13.0
1023	1.3	1073	3.8	1123		23	11.0	73		23	4.8	23	11.5
1024	1.4	1074	2.2	1124		24	13.5	74		24	6.6	24	13.4
1025	1.5	1075	2.1	1125		25	6.8	75		25	6.1	25	12.5
1026	1.8	1076	1.9	1126		26	1.6	76		26	5.3	26	13.4
1027	1.4	1077	1.7	1127		27	12.6	77		27	4.8	27	12.0
1028	1.6	1078	1.6	1128		28	12.9	78		28	5.0	28	12.8
1029	1.5	1079	1.5	1129		29	10.3	79		29	5.2	29	13.4
1030	1.7	1080	1.6	1130		30	6.1	80		30	3.1	30	12.1
1031	1.6	1081	1.8	1131		31	13.0	81		31	4.2	31	10.8
1032	2.4	1082	1.6	1132		32	10.2	82		32	4.1	32	12.1
1033	2.2	1083	3.5	1133		33	5.8	83		33	3.5	33	10.9
1034	2.4	1084	2.3	1134		34	5.5	84		34	4.3	34	11.3
1035	2.9	1085	1.7	1135		35	5.1	85		35	3.5	35	11.8
1036	1.8	1086	2.2	1136		36	4.4	86		36	4.1	36	11.9
1037	3.9	1087	2.0	1137		37	5.8	87		37	3.2	37	13.5
1038	2.7	1088	2.3	1138		38	5.9	88		38	3.8	38	14.1
1039	1.9	1089	2.6	1139		39	3.9	89		39	4.0	39	11.9
1040	2.4	1090	2.2	1140		40	3.8	90		40	3.9	40	11.7
1041	1.5	1091	1.2	1141		41	1.8	91		41	3.8	41	11.0
1042	2.2	1092	1.4	1142		42	4.1	92		42	4.0	42	14.2
1043	2.4	1093	1.9	1143		43	2.3	93		43	3.1	43	11.3
1044	1.7	1094	1.7	1144		44	4.0	94		44	3.8	44	12.0
1045	1.6	1095	2.0	1145		45	3.7	95		45	3.8	45	12.9
1046	2.2	1096	2.2	1146		46	4.4	96		46	2.8	46	11.2
1047	2.1	1097	1.6	1147		47	3.1	97		47	3.8	47	10.0
1048	1.7	1098	1.4	1148		48	2.8	98		48	2.5	48	12.3
1049	1.4	1099	1.5	1149		49	4.8	99		49	3.4	49	12.2
1050	1.9	1100	1.2	1150		50	4.1	100		50	4.2	50	9.6

殻長	重量(g)	殻長	重量(g)	殻長	重量(g)	殻長	重量(g)	殻長	重量(g)	殻長	重量(g)
18.5未満	89.0	18.5未満	29.9	18.5未満	6.9	18.5未満	6.2	18.5未満	9.8	18.5未満	22.6
18.5以上	2.5	18.5以上	0.0	18.5以上	0.0	18.5以上	0.0	18.5以上	2.2	18.5以上	16.3
合計	91.5	合計	29.9	合計	6.9	合計	6.2	合計	12.0	合計	38.9





表5-11 十三湖ヤマトシジミ現存量調査測定結果

2019/7/31,8/1

St. T(続)												St. U		St. V		St. W			
No.	殻長(mm)	No.	殻長(mm)	No.	殻長(mm)	No.	殻長(mm)	No.	殻長(mm)	No.	殻長(mm)	No.	殻長(mm)	No.	殻長(mm)	No.	殻長(mm)		
251	7.1	301	5.9	351	5.4	401	4.6	451	4.9	501	2.0	551	2.7	1	7.5	1	10.7		
252	7.7	302	5.5	352	5.1	402	5.6	452	5.8	502	1.6	552	3.3	2	7.8	2	8.5		
253	9.1	303	7.7	353	5.5	403	5.8	453	3.6	503	2.5	553	2.0	3	4.4	3	6.9		
254	6.2	304	6.8	354	5.8	404	4.6	454	4.1	504	2.7	554	3.1	4	3.1	4	8.7		
255	7.1	305	5.8	355	6.2	405	5.2	455	4.1	505	2.1	555	3.4	5	1.5	5	3.7		
256	7.1	306	6.8	356	4.9	406	5.4	456	4.6	506	3.3	556	2.0	6		6	5.9		
257	6.8	307	5.9	357	4.8	407	5.2	457	4.0	507	3.1	557	2.9	7		7	4.9		
258	6.0	308	6.1	358	5.5	408	4.6	458	3.7	508	2.3	558	4.2	8		8	6.5		
259	6.6	309	6.3	359	5.4	409	5.8	459	5.8	509	1.9	559	1.4	9		9	6.0		
260	7.3	310	6.1	360	6.0	410	4.8	460	3.8	510	3.3	560	2.9	10		10	5.8		
261	5.8	311	6.9	361	6.2	411	5.0	461	5.5	511	3.1	561	2.7	11		11	5.3		
262	8.3	312	7.0	362	5.5	412	5.8	462	4.7	512	3.1	562	2.6	12		12	3.5		
263	6.7	313	7.0	363	5.1	413	5.3	463	4.2	513	2.2	563	2.4	13		13	4.5		
264	7.0	314	6.2	364	6.2	414	4.7	464	5.4	514	2.2	564	2.2	14		14	4.0		
265	5.2	315	7.2	365	5.9	415	5.8	465	4.2	515	2.4	565	2.8	15		15	4.2		
266	7.3	316	6.1	366	6.0	416	5.9	466	4.4	516	2.1	566	2.3	16		16	3.9		
267	6.7	317	6.6	367	6.1	417	5.3	467	4.6	517	4.1	567	2.2	17		17	2.8		
268	7.1	318	6.5	368	5.8	418	4.3	468	4.8	518	1.9	568	1.2	18		18	3.3		
269	6.1	319	7.3	369	6.9	419	4.2	469	2.9	519	2.7	569	1.8	19		19			
270	8.4	320	7.2	370	4.5	420	4.7	470	5.0	520	2.4	570	1.7	20		20			
271	5.9	321	6.4	371	4.8	421	4.5	471	4.7	521	2.1	571	1.6	21		21			
272	6.1	322	8.3	372	5.1	422	4.4	472	3.8	522	3.5	572	3.3	22		22			
273	5.7	323	7.7	373	5.5	423	3.8	473	3.4	523	4.0	573		23		23			
274	5.1	324	7.1	374	6.1	424	4.3	474	3.5	524	2.9	574		24		24			
275	4.9	325	5.9	375	5.3	425	6.4	475	3.7	525	3.3	575		25		25			
276	4.9	326	7.3	376	4.7	426	6.0	476	3.3	526	3.5	576		26		26			
277	6.1	327	6.8	377	5.7	427	4.7	477	3.1	527	1.8	577		27		27			
278	8.2	328	6.6	378	5.6	428	4.2	478	3.3	528	1.9	578		28		28			
279	7.7	329	5.6	379	5.5	429	5.1	479	3.7	529	3.0	579		29		29			
280	6.0	330	5.5	380	4.4	430	6.3	480	3.9	530	2.0	580		30		30			
281	7.2	331	7.0	381	4.6	431	5.3	481	4.5	531	2.5	581		31		31			
282	7.6	332	5.3	382	5.8	432	4.9	482	4.2	532	1.6	582		32		32			
283	7.6	333	7.0	383	7.0	433	6.0	483	3.8	533	2.4	583		33		33			
284	6.8	334	7.6	384	7.0	434	5.0	484	2.6	534	2.2	584		34		34			
285	7.2	335	6.9	385	5.0	435	6.2	485	3.6	535	3.7	585		35		35			
286	5.7	336	6.4	386	5.1	436	4.9	486	4.0	536	1.5	586		36		36			
287	6.9	337	5.4	387	5.5	437	4.8	487	3.6	537	3.3	587		37		37			
288	7.2	338	5.4	388	4.9	438	4.4	488	3.9	538	2.5	588		38		38			
289	8.1	339	5.8	389	4.6	439	4.3	489	2.5	539	3.0	589		39		39			
290	6.1	340	5.8	390	4.3	440	3.7	490	3.0	540	2.3	590		40		40			
291	6.6	341	5.2	391	3.5	441	4.3	491	2.8	541	2.3	591		41		41			
292	5.9	342	6.8	392	5.7	442	5.0	492	2.7	542	2.4	592		42		42			
293	5.3	343	7.2	393	5.7	443	4.4	493	2.9	543	2.4	593		43		43			
294	7.7	344	5.8	394	5.4	444	4.7	494	2.2	544	2.6	594		44		44			
295	6.1	345	7.0	395	5.8	445	5.6	495	2.1	545	3.4	595		45		45			
296	7.8	346	6.5	396	5.8	446	4.8	496	2.2	546	3.9	596		46		46			
297	6.9	347	7.2	397	5.5	447	4.2	497	3.0	547	2.3	597		47		47			
298	6.9	348	6.6	398	4.8	448	4.3	498	3.2	548	1.7	598		48		48			
299	5.7	349	5.7	399	5.4	449	4.1	499	2.8	549	3.1	599		49		49			
300	7.0	350	5.8	400	5.5	450	4.5	500	3.0	550	3.5	600		50		50			
	殻長		重量(g)		殻長		重量(g)		殻長		重量(g)		殻長		重量(g)		殻長		重量(g)
	18.5		95.3		18.5		1.0		18.5		10.4		18.5		1.5		18.5		0.0
	未満				以上		0.0		以上		0.0		以上		0.0		以上		0.0
	合計		95.3		合計		1.0		合計		10.4		合計		1.5		合計		1.5