

要約

県内の住宅における色彩調査を行い、現代の生活空間に調和する配色分析・資料化しました。現代生活にマッチした工芸製品開発への応用に取り組んでいます。

研究成果の概要

1 背景・目的

従来の伝統工芸品が使用されてきた和風の生活空間と、現代の洋風をメインとする生活空間に色彩の違いが生じています。これを踏まえ、現代の生活空間にマッチした色彩を持つ津軽塗製品と、その開発方法を提案することにより、漆器の価値向上と工芸品のさらなる需要拡大を図ります。

2 内容

- ・県内の生活空間をオーセンティック家屋、スタンダード家屋、モダン家屋の3区分に分けて、それぞれに馴染む配色を明らかにして整理しました。
- ・配色データにもとづいて試作した漆製品の有用性を商品企画支援ツール「V-Cup」で確認しました。
- ・テキスト「配色活用データブック」を作成し、講習会を開催して普及を図りました。

3 活用等

データブックを利用した企業は、家屋にマッチした漆器の開発を効率的に進め、コストの軽減につなげています。「配色活用データブック」は弘前工業研究所で配付しているので、新配色を活用した商品開発に興味のある方は、御相談ください。



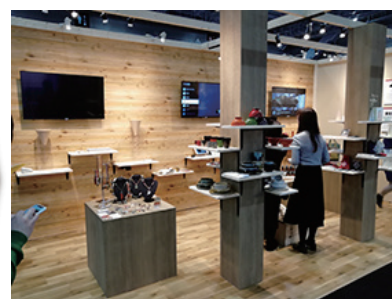
テキスト作成



技術普及



商品開発



プロモーション支援

関連情報

- ・市場性：配色データは漆器産業に限らず様々な分野への活用が期待されます。
- ・商品化・実用化：マスグラフィックス（弘前市）より商品名「DICE」が商品化されました。
- ・意匠登録：漆塗りナプキンリング（登録1615872・部分意匠）

弘前工業研究所 デザイン推進室

Tel. 0172-55-6740

E-mail kou_hirosaki@aomori-itc.or.jp



青森産技

あおもりの未来
技術でサポート