

目 次

▶研究部門連携の技術開発

- 1 「青天の霹靂」生産指導での衛星画像の活用
- 2 ウェブ上で簡単に肥料計算！「施肥なび」

▶技術の発展や生活を支援するために

- 5 有機溶剤除去で安全な作業環境
- 6 農作業の危険を事前に回避！
- 7 果実の糖度をスマホで管理、高機能非破壊糖度計
- 8 これなら見える！着雪しないLED信号灯器
- 9 技術が支えるオーダーメイド型薪ストーブ
- 10 自然界から見つけたお酒の酵母をいませんか
- 11 プロテオグリカン配合化粧品でしっとり

▶農林畜産業を元気に

- 18 青森県初の「特A」評価取得「青天の霹靂」
- 19 「青天の霹靂」の食味を重視した栽培法
- 20 「青天の霹靂」専用全量基肥型肥料の開発
- 21 水稻のV溝乾田直播栽培の普及に向けた現地実証結果
- 22 飼料用米の省力・多収生産技術
- 23 冷めてもおいしい低アミロース米「あさゆき」
- 24 早生地帯に向く飼料用米「えみゆたか」
- 25 出穂後に鮮やかな白色を演出する観賞用稲「白穂波」
- 26 夏秋ミニトマトの収穫ピーク軽減技術の開発と良食味品種の選定
- 27 畑の酸性改良を基本に野菜の根の病気を防ぐ
- 28 県内農耕地土壌の実態と土壌管理の問題点
- 29 ナガイモの「種苗用むかご」の多収技術
- 30 小さい種いもでもナガイモの種子に使えます
- 31 ダイコンの害虫キスジノミハムシの退治法
- 32 大玉で美味しい「ジュノハート」の作り方

- 3 日本酒テロワールを実現した「吟烏帽子」
- 4 カラーチャートで美味しい「ジュノハート」を収穫

- 12 県産素材で美しいお肌を守ります！
- 13 暮らしにマッチした新配色の漆器
- 14 木目が素敵！三次元曲面加工の新技术
- 15 ロボット制御をコンパクトに！
- 16 業界最速の毎分2,500枚の高速検査を達成
- 17 溶接現場の技能伝承を支えます
- 33 無袋栽培で長期貯蔵が可能な品種と貯蔵法
- 34 着色良好で収穫前に落果しないりんご早生品種「紅はつみ」
- 35 りんご黒星病の薬剤耐性菌に対応した防除対策
- 36 顕微授精技術を用いた一卵性双子牛の生産
- 37 飼料用米を利用した黒毛和種の肥育技術
- 38 無理なけん引介助は乳用初産牛へ与える影響が大きい
- 39 飼料用トウモロコシの高栄養化技術
- 40 期待の県基幹種雄牛に3頭指定
- 41 牛肉のおいしさに関わる遺伝子が判明しました
- 42 遺伝子選抜による「青森シャモロック」の生産
- 43 「プレミアム青森シャモロック」の生産
- 44 森づくりに必要な林業用種苗を生産するために
- 45 森づくりの低コスト技術
- 46 建築に適した高強度の木材を選ぶ
- 47 こりこり食感が特徴のアラゲキクラゲ新品種

▶水産業を元気に

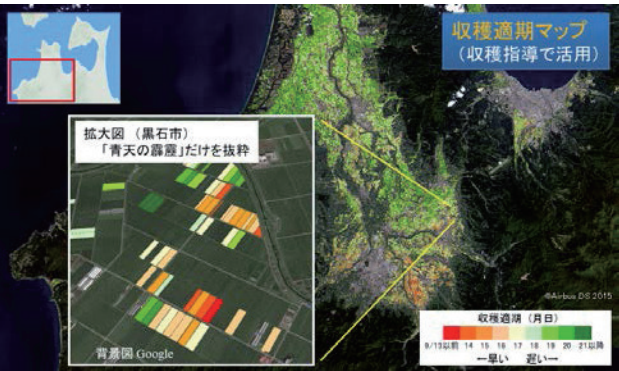
- 48 小型ミズダコを逃がすための改良カゴの開発
- 49 アカイカ漁場予測システムの実用化
- 50 ホタテガイ養殖漁場の波浪予測システムの開発

- 51 全国初となるウスメバル養殖に成功
- 52 「青い森紅サーモン」の地域特産品化
- 53 DNAによる異臭発生糸状藍藻の高精度分析

▶新しい加工食品をめざして

- 54 水産加工事業者の課題解決や商品づくりを支援
- 55 サバの自動選別技術の開発
- 56 下北産酵母を用いた香り立つ高級食パン

- 57 下北地域の豊かな恵みを全国へ
- 58 黒ニンニクの成分基準を規格化
- 59 青ジャム・地サイダー等の新規加工品の開発



衛星画像による「青天の霹靂」の収穫適期マップ



トラクタの転倒警報装置



「ジュノハート」専用収穫適期判別カラーチャート



「青い森紅サーモン」とお刺身