

令和2年度  
小川原湖ヤマトシジミ現存量調査報告書

令和3年3月

地方独立行政法人 青森県産業技術センター内水面研究所

三八地域県民局地域農林水産部八戸水産事務所

小川原湖漁業協同組合

小川原湖漁業協同組合 蜆生産部会

小川原湖漁業協同組合 青年部

# 令和2年度小川原湖ヤマトシジミ現存量調査報告書

## 目 次

	ページ
令和2年度小川原湖ヤマトシジミ現存量調査結果	1-1
図 1 小川原湖ヤマトシジミ現存量調査地点	1-1
図 2 小川原湖におけるヤマトシジミ現存量の推移	1-2
図 3 2020年小川原湖ヤマトシジミ殻長別増減	1-2
図 4 小川原湖ヤマトシジミ殻長別平均生息密度の推移（2015-2020年）	1-3
図 5 小川原湖地区別ヤマトシジミ殻長別平均生息密度（2019年、2020年）	1-4
表 1 小川原湖調査地点別ヤマトシジミ採捕重量	1-5
表 2 小川原湖における地区別ヤマトシジミ現存量	1-6
表 3 小川原湖における地区別ヤマトシジミ殻長別平均生息密度	1-6
図 6 ヤマトシジミ殻長別生息密度 イカト地区	1-7
図 7 ヤマトシジミ殻長別生息密度 セモダ地区	1-8
図 8 ヤマトシジミ殻長別生息密度 三沢灘地区	1-9
図 9 ヤマトシジミ殻長別生息密度 船ヶ沢前地区	1-10
図 10 ヤマトシジミ殻長別生息密度 タカトリ地区	1-11
図 11 ヤマトシジミ殻長別生息密度 島口地区	1-12
表 4 調査地点別ヤマトシジミ殻長別個体数と生息密度（イカト・セモダ）	1-13
表 5 調査地点別ヤマトシジミ殻長別個体数と生息密度（三沢灘・船ヶ沢前）	1-14
表 6 調査地点別ヤマトシジミ殻長別個体数と生息密度（タカトリ・島口）	1-15
表 7 小川原湖ヤマトシジミ現存量調査地点（緯度経度・水深）	1-16
表 8 調査地点別ヤマトシジミ測定結果（イカト）	1-17
表 9 調査地点別ヤマトシジミ測定結果（セモダ）	1-19
表 10 調査地点別ヤマトシジミ測定結果（三沢灘）	1-21
表 11 調査地点別ヤマトシジミ測定結果（船ヶ沢前）	1-24
表 12 調査地点別ヤマトシジミ測定結果（タカトリ）	1-27
表 13 調査地点別ヤマトシジミ測定結果（島口）	1-29

# 令和2年度小川原湖ヤマトシジミ現存量調査結果

## 1. 調査目的

小川原湖におけるヤマトシジミ（以下シジミという。）は、これまで年間1,000以上を漁獲してきたが、2018年以降は800トン台まで低下している。

本調査は、シジミの安定生産にむけた適切な漁業管理を行うための基礎データとして、シジミの現存量を把握し、その経年変化を明らかにすることを目的としている。

## 2. 調査時期

2020年9月2日、4日、9日

## 3. 調査地点

調査対象水域は、小川原湖で主な漁場となっている10m以浅（対象面積 約25.5km<sup>2</sup>）とし、湖の地形等を考慮し、イカト、セモダ、三沢灘、船ヶ沢前、タカトリ、島口の6つの地区を設けた（図1）。また各地区は、地区内でできるだけ均一になるように14～15の調査地点を設けた。

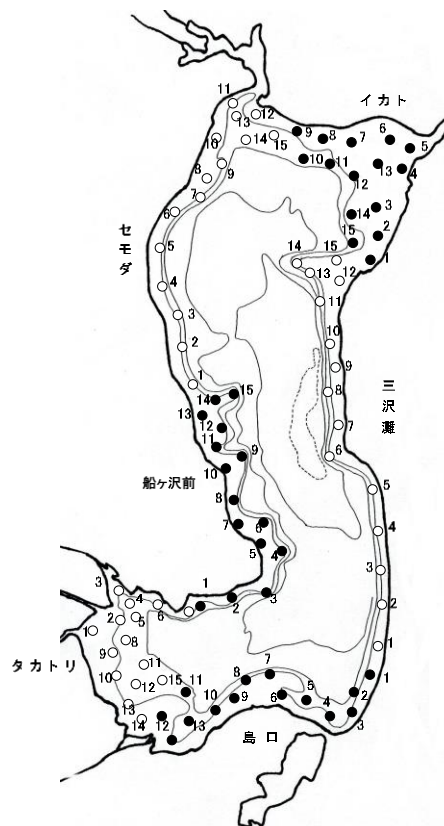


図1 小川原湖のヤマトシジミ現存量調査地点

## 4. 調査方法

9月2日、4日にイカト地区、9月4日にセモダ地区、三沢灘地区、島口地区、9月9日に船ヶ沢前地区、タカトリ地区の調査を行った。各地点でエクマンバージ採泥器（15×15cm）により2回底泥を採取し、目合1mmの篩にかけ、残ったシジミを試料とした。採取した全てのシジミの殻長をデジタルノギスまたは実体顕微鏡下で測定した。重量は、漁獲サイズとなる殻長18.5mm以上の個体と18.5mm未満の個体に分けてそれぞれの合計重量を計量した。

現存量は、各地区別に平均生息密度を各地区の面積で引き延ばして算出した。地区別現存量を合計したものを全体の現存量とした。

## 5. 調査機関

- 小川原湖漁業協同組合、蜆生産部会、青年部
- 三八地域県民局地域農林水産部八戸水産事務所
- （地独）青森県産業技術センター内水面研究所（とりまとめ）

## 6. 現存量調査結果

小川原湖の現存量は、殻長 18.5mm 未満の商品サイズに達しないものが約 9,420 トン（2019 年 10,140 トン）、18.5mm 以上の商品サイズが約 4,910 トン（2019 年 6,040 トン）、合計約 14,330 トン（2019 年 16,180 トン）と推定され、前年と比べて約 1,850 トンの減少になった。

地区別現存量は、イカト 3,390 トン（2019 年 5,680 トン）、セモダが 2,680 トン（2019 年 2,740 トン）、三沢灘が 3,820 トン（2019 年 3,000 トン）、船ヶ沢前が 2,620 トン（2019 年 1,980 トン）、タカトリが 600 トン（2019 年 1,210 トン）、島口が 1,220 トン（2019 年 1,580 トン）であった。前年と比較して三沢灘、船ヶ沢前で 500 トン以上増加したのに対し、イカトでは 2,000 トン以上、タカトリでは 600 トン以上減少した。

全域の 1m<sup>2</sup>あたりのシジミ平均個体数は、1,124 個/m<sup>2</sup>と推定され、前年の 902 個/m<sup>2</sup>から 25%程度増加した。

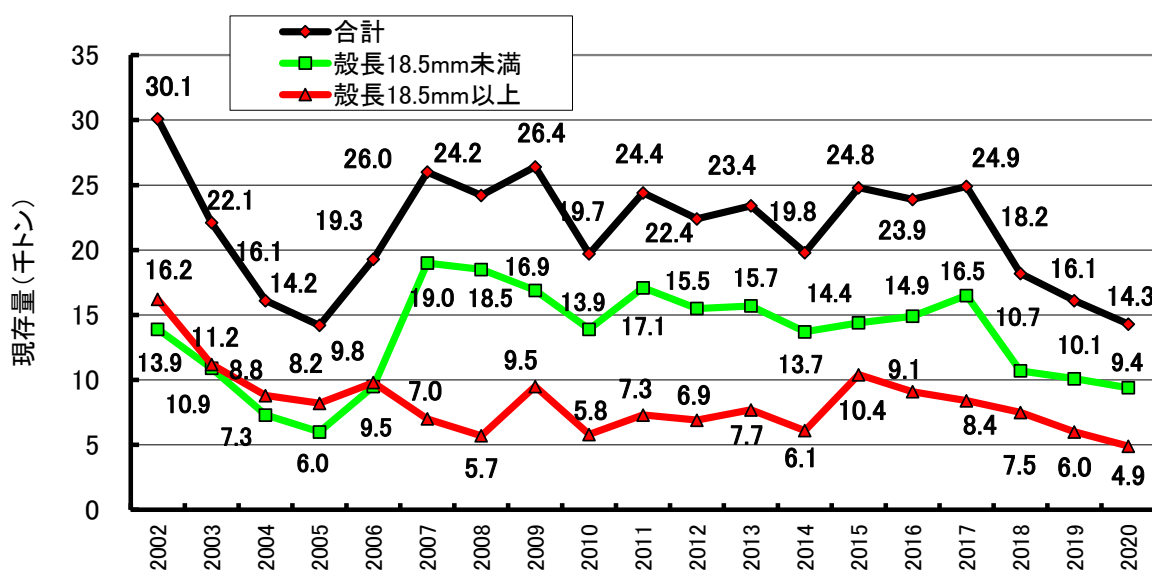


図 2 小川原湖におけるヤマトシジミ現存量の推移

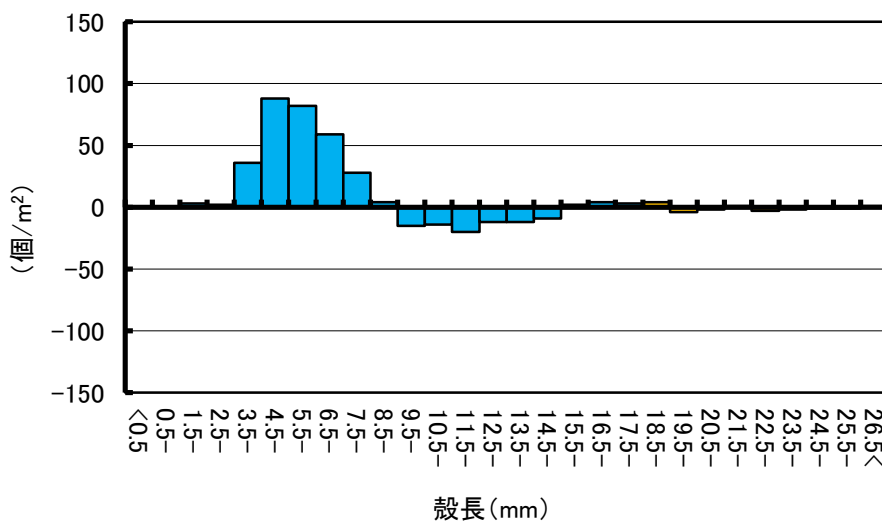


図 3 2020 年小川原湖ヤマトシジミ殻長別増減(2019 年との比較)

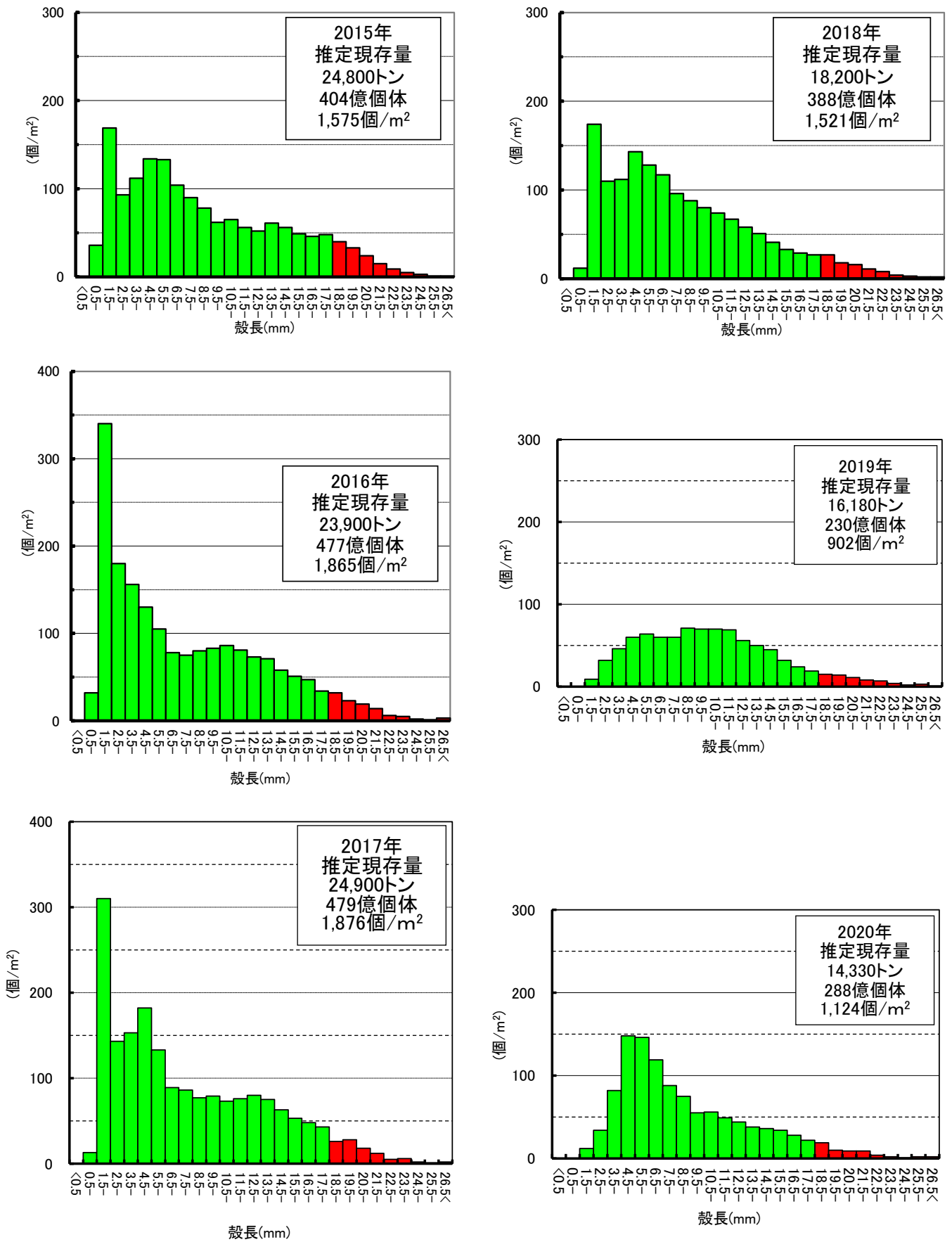


図 4 小川原湖ヤマトシジミ殻長別平均生息密度の推移(2015-2020)

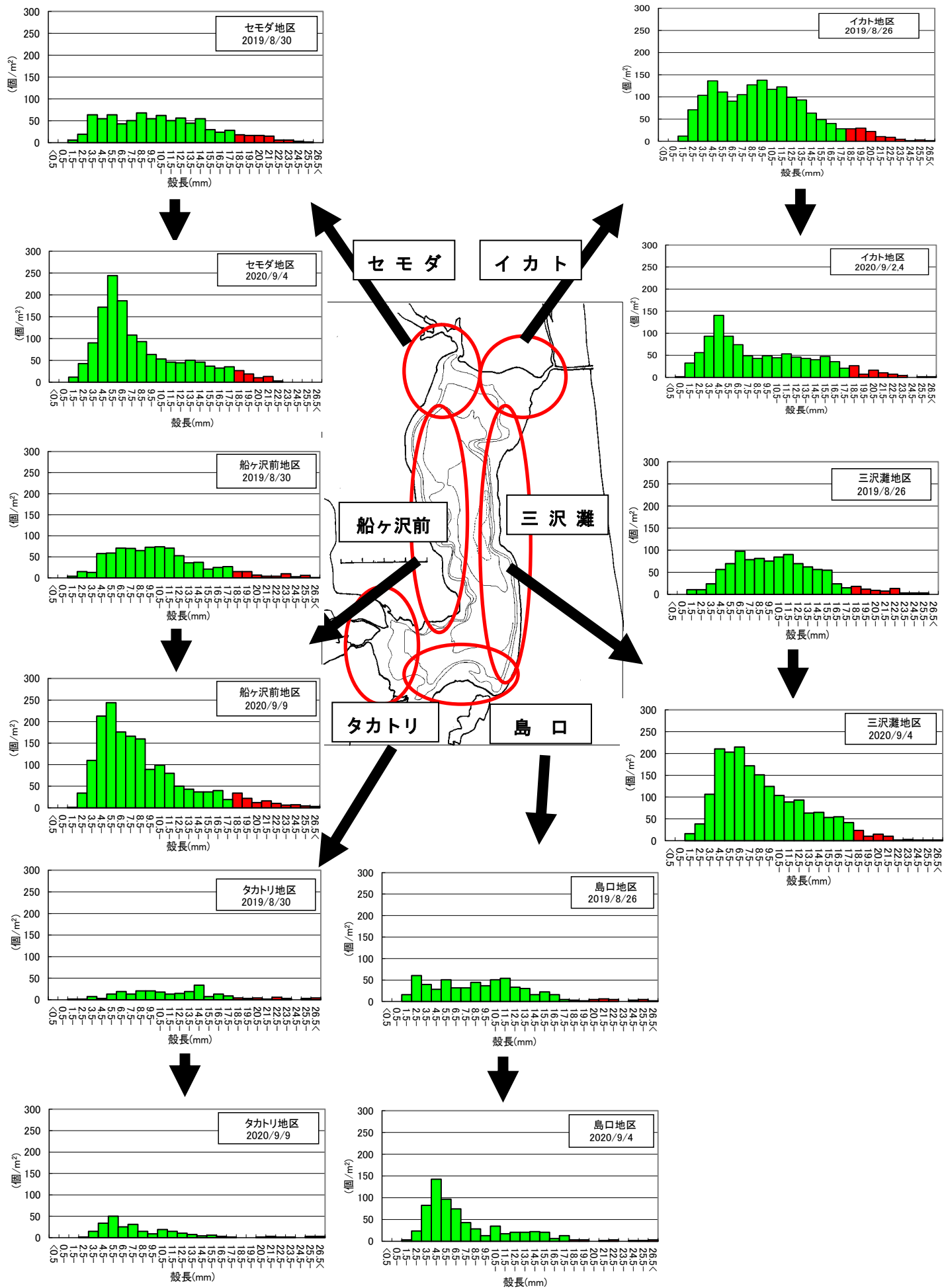


図 5 小川原湖地区別ヤマトシジミ殻長別平均生息密度 (上段 : 2019 年、下段 : 2020 年)

表 1 小川原湖調査地点別ヤマトシジミ採捕重量 (2020/9/2, 4, 9)

イカト	採取重量 <sup>注1)</sup> (g)			1m <sup>2</sup> あたり重量 (g/m <sup>2</sup> )		
	殻長 18.5mm		合計	殻長 18.5mm		合計
	未満	以上		未満	以上	
St.						
1	3.7	0.0	3.7	82.1	0.0	82.1
2	8.5	0.0	8.5	188.7	0.0	188.7
3	31.0	22.5	53.5	688.2	499.5	1,187.7
4	21.2	1.9	23.1	470.6	42.2	512.8
5	23.9	1.6	25.5	530.6	35.5	566.1
6	38.5	15.5	54.0	854.7	344.1	1,198.8
7	19.2	21.8	41.0	426.2	484.0	910.2
8	3.4	0.0	3.4	75.5	0.0	75.5
9	4.0	16.0	20.0	88.8	355.2	444.0
10	1.9	5.5	7.4	42.2	122.1	164.3
11	14.1	29.7	43.8	313.0	659.3	972.3
12	35.2	20.0	55.2	781.4	444.0	1,225.4
13	20.8	11.0	31.8	461.8	244.2	706.0
14	22.4	15.9	38.3	497.3	353.0	850.3
15	0.0	0.0	0.0	0.0	0.0	0.0
平均	16.5	10.8	27.3	366.3	239.8	606.1

船ヶ沢前	採取重量 <sup>注1)</sup> (g)			1m <sup>2</sup> あたり重量 (g/m <sup>2</sup> )		
	殻長 18.5mm		合計	殻長 18.5mm		合計
	未満	以上		未満	以上	
St.						
1	0.0	0.0	0.0	0.0	0.0	0.0
2	8.4	22.9	31.3	186.5	508.4	694.9
3	30.4	21.5	51.9	674.9	477.3	1,152.2
4	11.5	8.2	19.7	255.3	182.0	437.3
5	5.4	14.2	19.6	119.9	315.2	435.1
6	37.0	3.7	40.7	821.4	82.1	903.5
7	8.6	16.1	24.7	190.9	357.4	548.3
8	35.2	0.0	35.2	781.4	0.0	781.4
9	31.8	10.3	42.1	706.0	228.7	934.7
10	8.0	2.3	10.3	177.6	51.1	228.7
11	0.4	0.0	0.4	8.9	0.0	8.9
12	67.0	10.4	77.4	1,487.4	230.9	1,718.3
13	11.2	5.3	16.5	248.6	117.7	366.3
14	33.5	38.0	71.5	743.7	843.6	1,587.3
15	43.3	86.0	129.3	961.3	1,909.2	2,870.5
平均	22.1	15.9	38.0	490.6	353.0	843.6

セモダ	採取重量 <sup>注1)</sup> (g)			1m <sup>2</sup> あたり重量 (g/m <sup>2</sup> )		
	殻長 18.5mm		合計	殻長 18.5mm		合計
	未満	以上		未満	以上	
St.						
1	12.0	16.9	28.9	266.4	375.2	641.6
2	10.6	5.4	16.0	235.3	119.9	355.2
3	15.9	13.3	29.2	353.0	295.3	648.3
4	20.2	28.9	49.1	448.4	641.6	1,090.0
5	21.5	17.7	39.2	477.3	392.9	870.2
6	13.2	2.9	16.1	293.0	64.4	357.4
7	36.9	5.4	42.3	819.2	119.9	939.1
8	21.0	6.3	27.3	466.2	139.9	606.1
9	86.1	28.5	114.6	1,911.4	632.7	2,544.1
10	54.5	6.0	60.5	1,209.9	133.2	1,343.1
11	8.4	2.4	10.8	186.5	53.3	239.8
12	10.8	8.3	19.1	239.8	184.3	424.1
13	0.0	0.0	0.0	0.0	0.0	0.0
14	0.0	0.0	0.0	0.0	0.0	0.0
15	0.0	0.0	0.0	0.0	0.0	0.0
平均	20.7	9.5	30.2	459.5	210.9	670.4

タカトリ	採取重量 <sup>注1)</sup> (g)			1m <sup>2</sup> あたり重量 (g/m <sup>2</sup> )		
	殻長 18.5mm		合計	殻長 18.5mm		合計
	未満	以上		未満	以上	
St.						
1	9.7	3.9	13.6	215.3	86.6	301.9
2	0.0	12.7	12.7	0.0	281.9	281.9
3	0.0	0.0	0.0	0.0	0.0	0.0
4	0.0	0.0	0.0	0.0	0.0	0.0
5	0.0	0.0	0.0	0.0	0.0	0.0
6	5.2	0.0	5.2	115.4	0.0	115.4
7	9.2	12.8	22.0	204.2	284.2	488.4
8	0.0	0.0	0.0	0.0	0.0	0.0
9	17.5	11.5	29.0	388.5	255.3	643.8
10	1.4	0.0	1.4	31.1	0.0	31.1
11	0.0	0.0	0.0	0.0	0.0	0.0
12	0.1	0.0	0.1	2.2	0.0	2.2
13	0.9	3.4	4.3	20.0	75.5	95.5
14	2.1	0.0	2.1	46.6	0.0	46.6
15	0.0	0.0	0.0	0.0	0.0	0.0
平均	3.1	3.0	6.1	68.8	66.6	135.4

三沢灘	採取重量 <sup>注1)</sup> (g)			1m <sup>2</sup> あたり重量 (g/m <sup>2</sup> )		
	殻長 18.5mm		合計	殻長 18.5mm		合計
	未満	以上		未満	以上	
St.						
1	18.2	0.0	18.2	404.0	0.0	404.0
2	4.3	2.4	6.7	95.5	53.3	148.8
3	53.9	16.0	69.9	1,196.6	355.2	1,551.8
4	45.0	18.3	63.3	999.0	406.3	1,405.3
5	31.2	5.0	36.2	692.6	111.0	803.6
6	49.1	21.6	70.7	1,090.0	479.5	1,569.5
7	25.6	2.1	27.7	568.3	46.6	614.9
8	17.1	6.2	23.3	379.6	137.6	517.2
9	58.3	17.5	75.8	1,294.3	388.5	1,682.8
10	6.2	1.9	8.1	137.6	42.2	179.8
11	72.1	13.1	85.2	1,600.6	290.8	1,891.4
12	17.7	11.7	29.4	392.9	259.7	652.6
13	39.0	20.1	59.1	865.8	446.2	1,312.0
14	0.1	0.0	0.1	2.2	0.0	2.2
15	25.9	16.2	42.1	575.0	359.6	934.6
平均	30.9	10.1	41.0	686.0	224.2	910.2

島口	採取重量 <sup>注1)</sup> (g)			1m <sup>2</sup> あたり重量 (g/m <sup>2</sup> )		
	殻長 18.5mm		合計	殻長 18.5mm		合計
	未満	以上		未満	以上	
St.						
1	5.9	0.0	5.9	131.0	0.0	131.0
2	24.6	18.5	43.1	546.1	410.7	956.8
3	0.4	0.0	0.4	8.9	0.0	8.9
4	0.0	0.0	0.0	0.0	0.0	0.0
5	0.0	0.0	0.0	0.0	0.0	0.0
6	12.1	18.9	31.0	268.6	419.6	688.2
7	25.3	6.3	31.6	561.7	139.9	701.6
8	29.7	0.0	29.7	659.3	0.0	659.3
9	2.7	8.6	11.3	59.9	190.9	250.8
10	15.7	0.0	15.7	348.5	0.0	348.5
11	0.0	0.0	0.0	0.0	0.0	0.0
12	4.5	0.0	4.5	99.9	0.0	99.9
13	0.0	0.0	0.0	0.0	0.0	0.0
14	0.5	5.3	5.8	11.1	117.7	128.8
平均	8.7	4.1	12.8	193.1	91.0	284.1

注1)採取重量:エクマン採泥器による2回のサンプリングの合計重量

表 2 小川原湖における地区別ヤマトシジミ現存量 (2020/9/2, 4, 9)

イカト	殻長(mm)	平均重量 <sup>注)</sup> (g)	1m <sup>2</sup> あたり重量(g/m <sup>2</sup> )	現存量(トン)
	18.5未満	16.5	366.3	2,051
18.5以上	10.8	239.8	1,343	
5.6km <sup>2</sup>	合計	27.3	606.1	3,394
セモダ	殻長(mm)	平均重量 <sup>注)</sup> (g)	1m <sup>2</sup> あたり重量(g/m <sup>2</sup> )	現存量(トン)
	18.5未満	20.7	459.5	1,838
18.5以上	9.5	210.9	844	
4.0km <sup>2</sup>	合計	30.2	670.4	2,682
三沢灘	殻長(mm)	平均重量 <sup>注)</sup> (g)	1m <sup>2</sup> あたり重量(g/m <sup>2</sup> )	現存量(トン)
	18.5未満	30.9	686.0	2,881
18.5以上	10.1	224.2	942	
4.2km <sup>2</sup>	合計	41.0	910.2	3,823
船ヶ沢前	殻長(mm)	平均重量 <sup>注)</sup> (g)	1m <sup>2</sup> あたり重量(g/m <sup>2</sup> )	現存量(トン)
	18.5未満	22.1	490.6	1,521
18.5以上	15.9	353.0	1,094	
3.1km <sup>2</sup>	合計	38.0	843.6	2,615
タカトリ	殻長(mm)	平均重量 <sup>注)</sup> (g)	1m <sup>2</sup> あたり重量(g/m <sup>2</sup> )	現存量(トン)
	18.5未満	3.1	68.8	303
18.5以上	3.0	66.6	293	
4.4km <sup>2</sup>	合計	6.1	135.4	596
島口	殻長(mm)	平均重量 <sup>注)</sup> (g)	1m <sup>2</sup> あたり重量(g/m <sup>2</sup> )	現存量(トン)
	18.5未満	8.7	193.1	830
18.5以上	4.1	91.0	391	
4.3km <sup>2</sup>	合計	12.8	284.1	1,221
全域	殻長(mm)		1m <sup>2</sup> あたり重量(g/m <sup>2</sup> )	現存量(トン)
	18.5未満		395.9	9,424
18.5以上		236.1	4,907	
25.6km <sup>2</sup>	合計		632.0	14,331

注) 平均重量:各地点で2回サンプリングしたヤマトシジミの各区域における平均重量

表 3 小川原湖における地区別ヤマトシジミ殻長別平均生息密度 (2020/9/2, 4, 9)

殻長(mm)	イカト	セモダ	三沢灘	船ヶ沢前	タカトリ	島口	(個/m <sup>2</sup> )	
								平均
以上 未満								
<0.5	0	0	0	0	0	0	<0.5	0
0.5-1.5	2	0	0	0	0	0	0.5-	0
1.5-2.5	33	12	16	1	0	3	1.5-	12
2.5-3.5	56	43	39	34	2	24	2.5-	34
3.5-4.5	93	90	107	110	15	83	3.5-	82
4.5-5.5	141	172	210	213	34	143	4.5-	148
5.5-6.5	93	244	203	244	50	97	5.5-	146
6.5-7.5	74	187	215	176	25	75	6.5-	119
7.5-8.5	49	108	172	166	31	43	7.5-	88
8.5-9.5	43	93	151	160	15	29	8.5-	75
9.5-10.5	49	64	124	89	9	13	9.5-	55
10.5-11.5	44	53	104	99	19	35	10.5-	56
11.5-12.5	53	46	89	80	15	17	11.5-	49
12.5-13.5	46	44	93	50	10	21	12.5-	44
13.5-14.5	43	50	64	43	7	21	13.5-	38
14.5-15.5	40	46	65	37	4	22	14.5-	36
15.5-16.5	47	37	53	37	6	21	15.5-	34
16.5-17.5	36	33	55	40	3	6	16.5-	28
17.5-18.5	21	36	41	19	2	13	17.5-	22
18.5-19.5	27	27	24	34	0	3	18.5-	19
19.5-20.5	7	19	10	22	0	3	19.5-	10
20.5-21.5	16	10	15	12	2	0	20.5-	9
21.5-22.5	10	13	10	16	3	2	21.5-	9
22.5-23.5	7	3	2	10	2	3	22.5-	4
23.5-24.5	4	0	3	6	2	0	23.5-	2
24.5-25.5	0	0	2	7	0	2	24.5-	1
25.5-26.5	2	0	2	4	3	2	25.5-	2
26.5<	2	0	2	3	3	3	26.5<	2
合計	1,037	1,430	1,868	1,712	261	680	合計	1,124



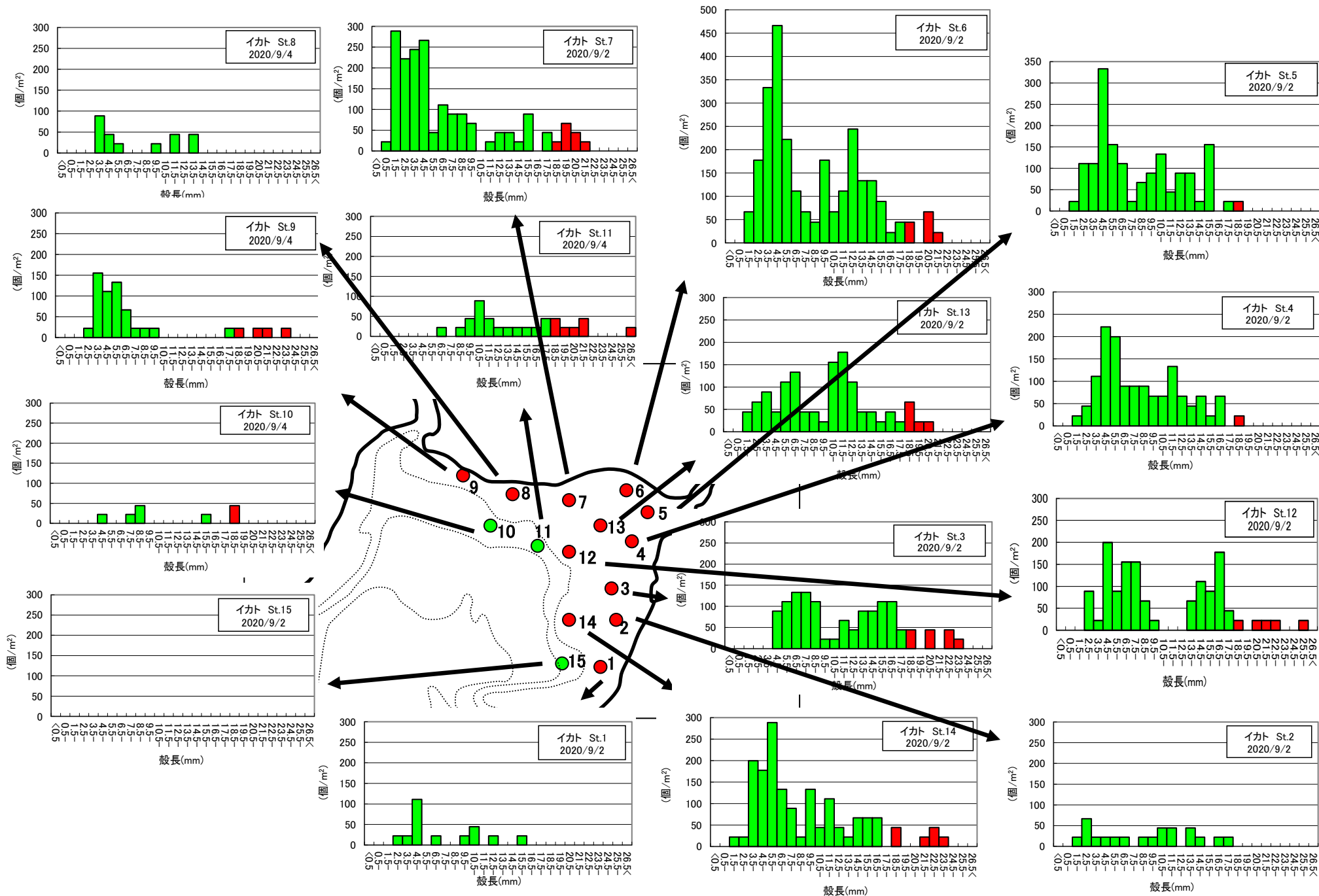


図 6 ヤマトシジミ殻長別生息密度小川原湖 イカト地区 2020/9/2, 4

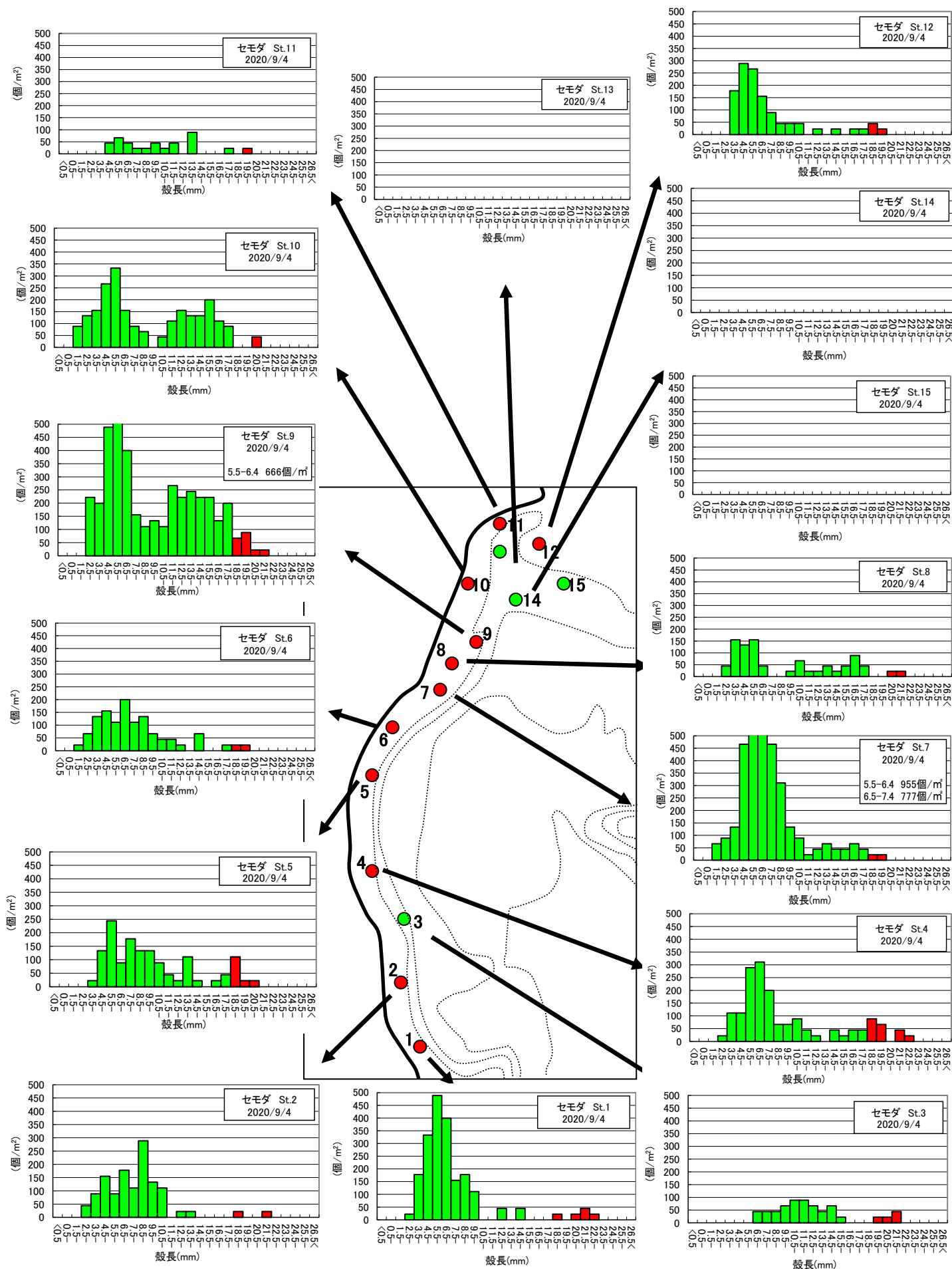


図7 ヤマトシジミ殻長別生息密度 小川原湖セモダ地区 2020/9/4

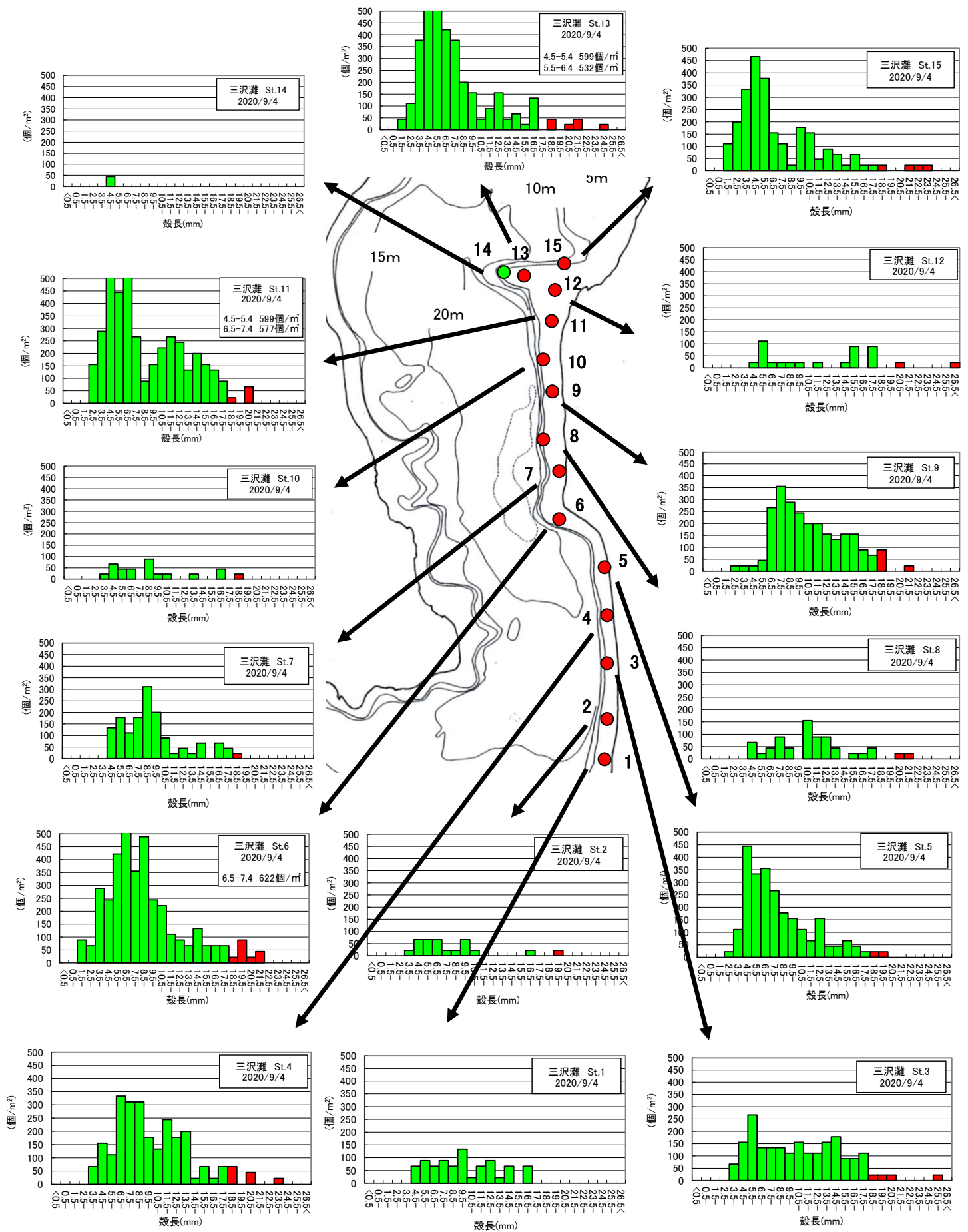


図 8 ヤマトシジミ殻長別生息密度 小川原湖 三沢灘地区 2020/9/4

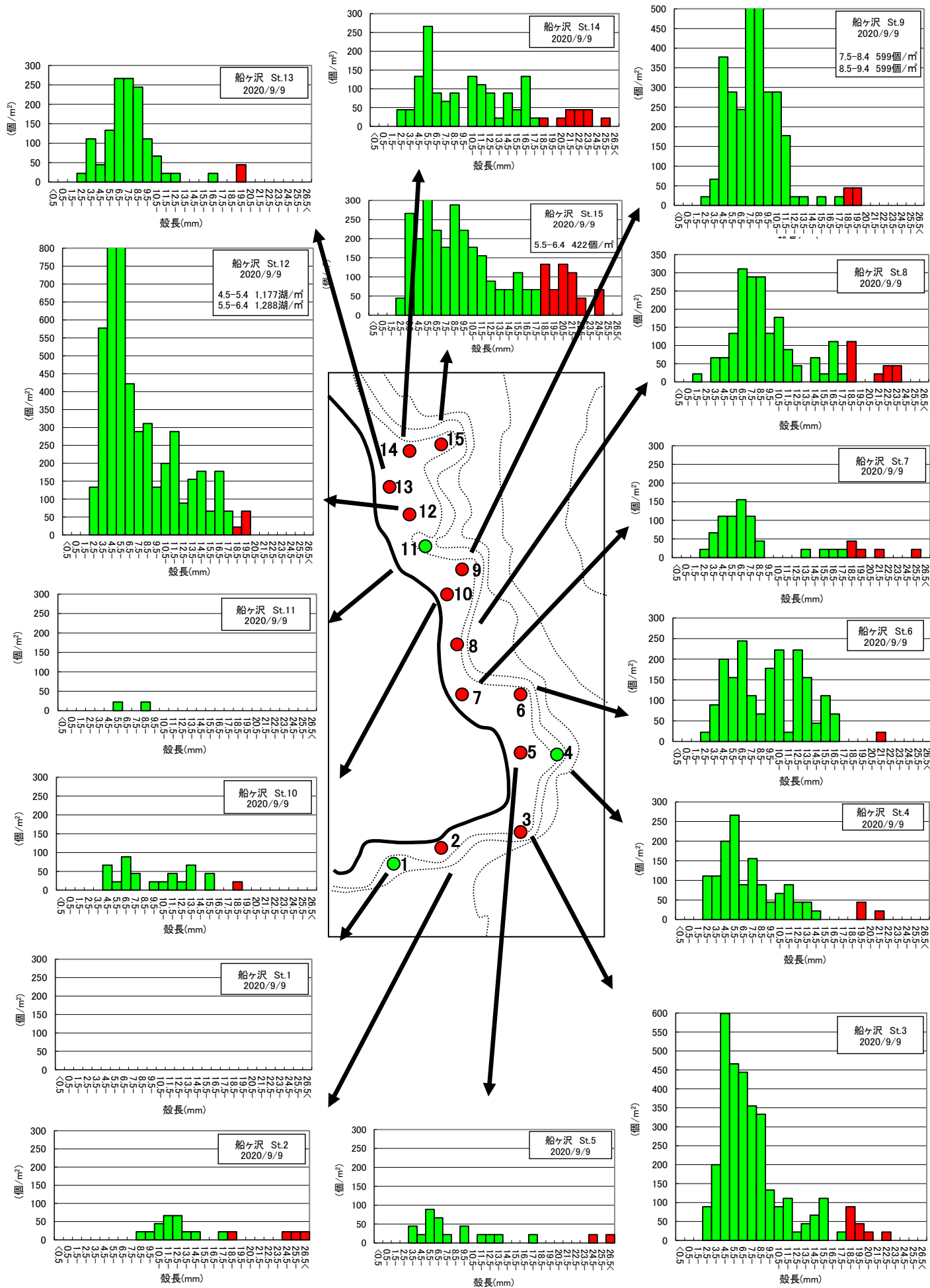


図 9 ヤマトシジミ殻長別生息密度 小川原湖船ヶ沢前地区 2020/9/9

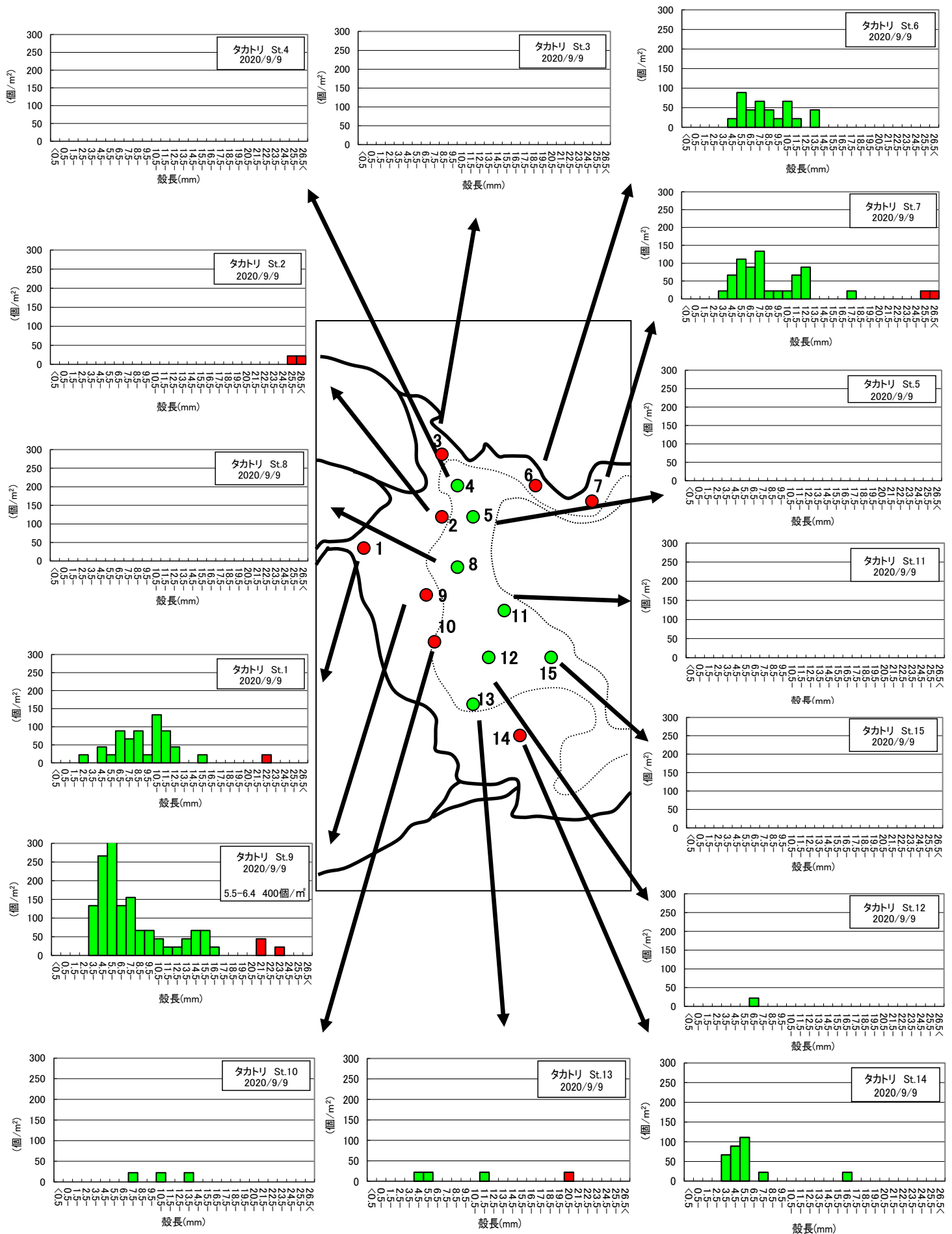


図 10 ヤマトシジミ殻長別生息密度 小川原湖タカトリ地区 2020/9/9

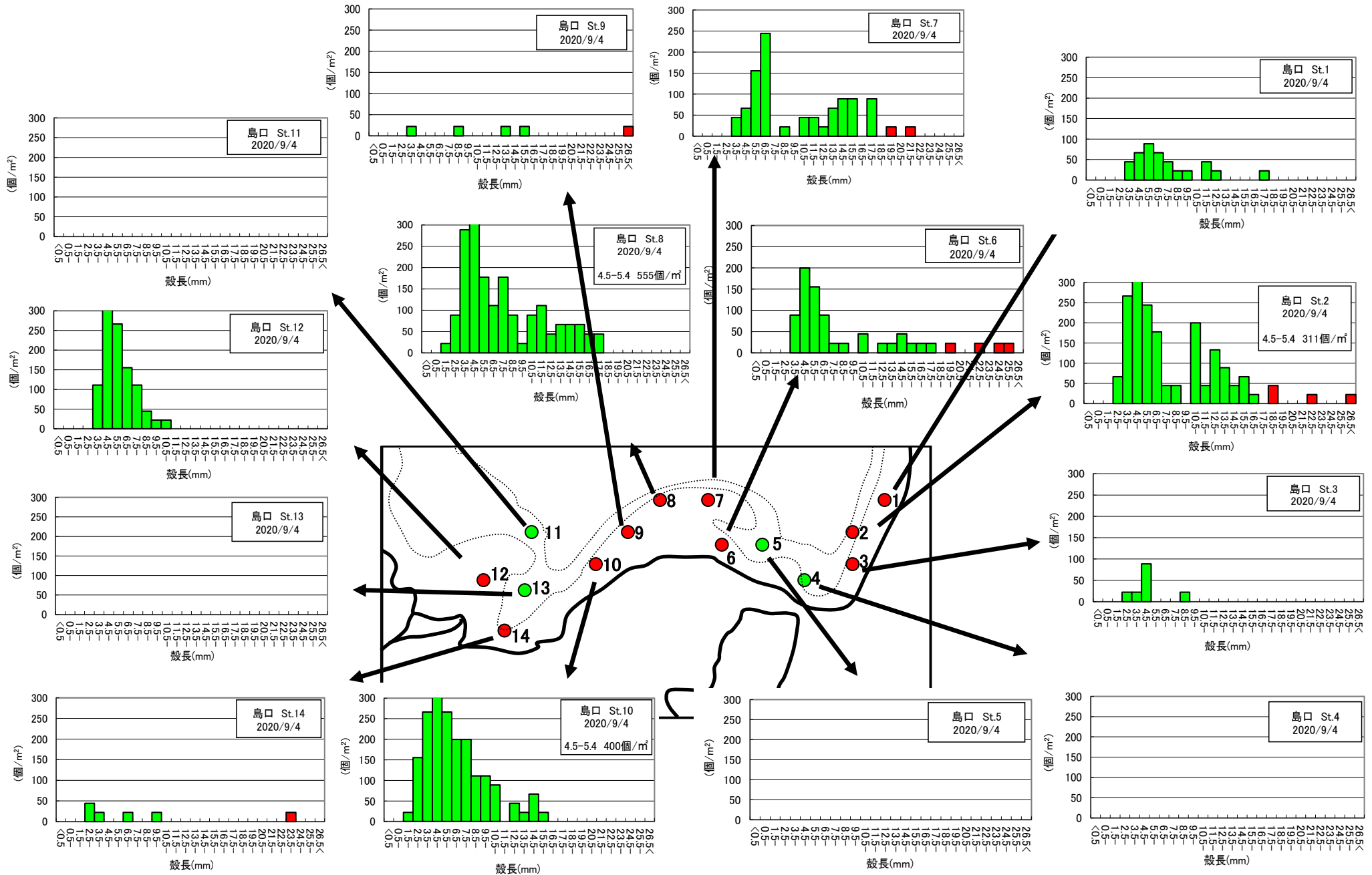


図 11 ヤマトシジミ殻長別生息密度小川原湖 島口地区 2020/9/4









表 7 2020年小川原湖ヤマトシジミ現存量調査地点（緯度経度・水深）

	St.	水深(m)	水温(°C)	N	E	調査日
イカト	1	0.8	23.3	40° 48' 57.7"	141° 21' 41.4"	9/2
	2	1.0	23.6	40° 49' 15.5"	141° 21' 39.8"	9/2
	3	1.2	23.0	40° 49' 32.3"	141° 21' 38.7"	9/2
	4	0.6	23.8	40° 50' 00.8"	141° 22' 08.2"	9/2
	5	0.6	23.6	40° 50' 12.2"	141° 22' 08.6"	9/2
	6	0.9	23.1	40° 50' 13.8"	141° 21' 51.6"	9/2
	7	1.0	23.0	40° 50' 15.8"	141° 21' 09.3"	9/4
	8	1.4	23.2	40° 50' 12.2"	141° 20' 45.6"	9/4
	9	1.4	22.7	40° 50' 21.0"	141° 20' 21.4"	9/4
	10	9.1	22.1	40° 50' 03.6"	141° 20' 32.2"	9/4
	11	9.5	22.8	40° 49' 53.8"	141° 21' 00.5"	9/4
	12	1.5	22.7	40° 49' 55.6"	141° 21' 20.0"	9/2
	13	1.1	23.1	40° 50' 01.2"	141° 21' 43.0"	9/2
	14	4.3	22.7	40° 49' 21.2"	141° 21' 08.3"	9/2
	15	10.6	22.7	40° 48' 59.6"	141° 21' 19.3"	9/2
船ヶ沢前	1	10.3	27.3	40° 44' 38.0"	141° 18' 51.2"	9/9
	2	0.6	28.6	40° 44' 49.7"	141° 19' 20.6"	9/9
	3	1.3	26.8	40° 44' 48.4"	141° 19' 57.2"	9/9
	4	6.2	25.6	40° 45' 16.9"	141° 20' 11.8"	9/9
	5	0.9	27.3	40° 45' 25.0"	141° 19' 49.2"	9/9
	6	3.8	25.5	40° 45' 40.6"	141° 19' 51.3"	9/9
	7	3.3	26.4	40° 45' 38.1"	141° 19' 28.2"	9/9
	8	4.2	27.7	40° 45' 56.0"	141° 19' 22.0"	9/9
	9	1.1	26.3	40° 46' 26.9"	141° 19' 28.9"	9/9
	10	1.0	28.7	40° 46' 20.1"	141° 19' 16.0"	9/9
	11	7.4	26.9	40° 46' 35.1"	141° 19' 04.4"	9/9
	12	4.7	27.0	40° 46' 50.3"	141° 19' 09.9"	9/9
	13	0.6	26.2	40° 46' 56.7"	141° 18' 53.2"	9/9
	14	3.6	26.6	40° 47' 10.0"	141° 19' 00.3"	9/9
	15	5.5	26.7	47° 47' 13.3"	141° 19' 18.5"	9/9
島口	1	2.0	23.0	40° 43' 59.3"	141° 21' 17.6"	9/4
	2	4.5	22.8	40° 43' 49.9"	141° 21' 06.6"	9/4
	3	3.0	23.2	40° 43' 31.9"	141° 21' 02.3"	9/4
	4	9.0	22.9	40° 43' 25.6"	141° 20' 43.7"	9/4
	5	9.5	22.7	40° 43' 42.4"	141° 20' 21.5"	9/4
	6	2.5	23.3	40° 43' 41.9"	141° 20' 01.6"	9/4
	7	4.0	22.7	40° 44' 01.5"	141° 19' 48.0"	9/4
	8	4.0	22.5	40° 43' 55.6"	141° 19' 23.7"	9/4
	9	3.0	23.3	40° 43' 39.8"	141° 19' 07.1"	9/4
	10	5.0	23.4	40° 43' 30.4"	141° 18' 46.9"	9/4
	11	9.5	23.0	40° 43' 43.4"	141° 18' 20.5"	9/4
	12	4.5	23.0	40° 43' 28.1"	141° 18' 01.9"	9/4
	13	7.5	23.0	40° 43' 28.1"	141° 18' 20.0"	9/4
	14	4.0	23.0	40° 42' 07.0"	141° 18' 04.4"	9/4

	St.	水深(m)	水温(°C)	N	E	調査日
セモダ	1	1.1	24.0	40° 47' 19.2"	141° 18' 41.8"	9/4
	2	1.2	23.5	40° 47' 44.8"	141° 18' 29.8"	9/4
	3	8.7	23.6	40° 48' 09.3"	141° 18' 30.1"	9/4
	4	2.1	23.6	40° 48' 29.5"	141° 18' 13.5"	9/4
	5	0.8	23.3	40° 48' 57.0"	141° 18' 10.2"	9/4
	6	2.6	23.3	40° 49' 23.8"	141° 18' 29.3"	9/4
	7	4.0	23.8	40° 49' 34.5"	141° 18' 50.9"	9/4
	8	1.3	24.0	40° 49' 48.9"	141° 18' 52.9"	9/4
	9	4.6	23.3	40° 49' 54.2"	141° 19' 08.9"	9/4
	10	4.1	23.3	40° 50' 21.6"	141° 19' 10.7"	9/4
	11	1.0	22.9	40° 50' 45.2"	141° 19' 29.1"	9/4
	12	0.7	23.9	40° 50' 37.4"	141° 19' 40.3"	9/4
	13	9.3	23.1	40° 50' 29.9"	141° 19' 24.4"	9/4
	14	10.0	22.7	40° 50' 19.8"	141° 19' 34.7"	9/4
	15	10.5	22.7	40° 50' 22.5"	141° 19' 53.2"	9/4
三沢灘	1	4.0	23.1	40° 44' 13.8"	141° 21' 18.0"	9/4
	2	3.5	22.9	40° 44' 38.9"	141° 21' 22.4"	9/4
	3	4.9	23.0	40° 45' 12.9"	141° 21' 24.3"	9/4
	4	5.2	23.2	40° 45' 41.2"	141° 21' 20.5"	9/4
	5	2.7	23.3	40° 46' 10.6"	141° 21' 17.1"	9/4
	6	2.0	23.3	40° 46' 35.0"	141° 20' 39.4"	9/4
	7	4.0	23.2	40° 47' 02.9"	141° 20' 42.6"	9/4
	8	1.5	23.9	40° 47' 25.7"	141° 20' 47.3"	9/4
	9	3.8	23.9	40° 47' 42.8"	141° 20' 38.6"	9/4
	10	1.1	24.8	40° 48' 09.7"	141° 20' 47.3"	9/4
	11	3.9	23.1	40° 48' 30.8"	141° 20' 35.8"	9/4
	12	1.5	23.2	40° 48' 50.0"	141° 20' 57.9"	9/4
	13	4.0	22.8	40° 48' 54.6"	141° 20' 13.4"	9/4
	14	10.4	22.8	40° 49' 01.8"	141° 20' 05.6"	9/4
	15	3.4	23.2	40° 49' 00.6"	141° 20' 45.7"	9/4
夕力トリ	1	1.7	27.3	40° 44' 31.6"	141° 16' 47.4"	9/9
	2	0.5	23.1	40° 44' 43.0"	141° 17' 17.6"	9/9
	3	3.2	26.5	40° 45' 03.1"	141° 17' 15.2"	9/9
	4	8.4	26.6	40° 44' 52.6"	141° 17' 28.8"	9/9
	5	1.6	26.6	40° 44' 42.1"	141° 17' 33.8"	9/9
	6	1.7	26.4	40° 44' 49.1"	141° 17' 54.0"	9/9
	7	1.3	27.1	40° 44' 44.2"	141° 18' 27.0"	9/9
	8	7.0	26.8	40° 44' 24.7"	141° 17' 19.6"	9/9
	9	2.4	27.3	40° 44' 19.8"	141° 17' 10.4"	9/9
	10	6.4	23.2	40° 44' 01.2"	141° 17' 14.8"	9/9
	11	9.3	26.5	40° 44' 10.0"	141° 17' 37.8"	9/9
	12	7.0	25.1	40° 43' 43.7"	141° 17' 42.9"	9/9
	13	6.0	26.1	40° 43' 39.6"	141° 17' 26.9"	9/9
	14	1.5	27.2	40° 43' 29.7"	141° 17' 47.3"	9/9
	15	10.0	26.0	40° 43' 52.1"	141° 18' 04.9"	9/9

表8-1 小川原湖ヤマトシジミ現存量調査測定結果(イカト)

2020年9月2日、4日

St. 1		St. 2		St. 3		St. 4		St. 5		St. 6		St. 7		St. 8		St. 9			
No.	殻長(mm)	No.	殻長(mm)	No.	殻長(mm)	No.	殻長(mm)	No.	殻長(mm)	No.	殻長(mm)	No.	殻長(mm)	No.	殻長(mm)	No.	殻長(mm)		
1	13.4	1	15.2	1	23.6	51	6.4	1	17.7	51	4.9	1	21.1	51	8.0	101	4.0		
2	16.4	2	16.6	2	20.6	52	5.5	2	15.8	52	4.9	2	20.9	52	11.5	102	4.2		
3	11.3	3	10.8	3	22.6	53	5.0	3	16.3	53	5.3	3	22.1	53	9.6	103	3.8		
4	10.1	4	11.9	4	22.5	54	6.4	4	15.5	54	5.0	4	20.6	54	10.5	104	3.5		
5	11.4	5	13.6	5	20.6	55	6.8	5	15.7	55	5.0	5	19.1	55	7.2	105	3.5		
6	6.8	6	18.0	6	19.0	56	5.6	6	16.1	56	4.8	6	18.8	56	8.8	106	3.6		
7	5.3	7	11.7	7	19.1	57	4.8	7	18.9	57	4.8	7	16.5	57	8.5	107	3.9		
8	5.2	8	14.0	8	17.2	58	4.8	8	15.7	58	5.4	8	17.2	58	7.2	108	2.5		
9	4.7	9	10.4	9	16.7	59	14.0	9	14.6	59	5.3	9	16.3	59	7.1	109	3.5		
10	4.8	10	8.9	10	16.7	60	7.8	10	13.6	60	4.3	10	17.6	60	6.5	110	3.7		
11	5.0	11	10.9	11	16.5	61		11	14.3	61	4.0	11	15.2	61	7.1	111	2.9		
12	3.9	12	6.8	12	16.0	62		12	13.1	62	4.9	12	14.5	62	7.7	112	2.7		
13	3.0	13	6.1	13	17.7	63		13	16.1	63	4.8	13	16.0	63	5.5	113	3.5		
14		14	4.6	14	15.9	64		14	13.9	64	3.5	14	14.8	64	6.6	114	2.9		
15		15	3.7	15	16.8	65		15	12.7	65	4.2	15	13.2	65	5.8	115	2.9		
16		16	3.4	16	16.8	66		16	14.1	66	3.9	16	16.5	66	6.1	116	2.6		
17		17	3.4	17	17.9	67		17	13.4	67	3.5	17	13.2	67	5.5	117	2.3		
18		18	2.5	18	14.0	68		18	10.8	68	2.8	18	17.9	68	5.6	118	2.3		
19		19	2.0	19	13.5	69		19	12.5	69	3.0	19	14.7	69	6.1	119	2.2		
20		20		20	15.2	70		20	11.1	70	2.7	20	14.4	70	5.3	120			
21		21		21	16.1	71		21	11.9	71	2.5	21	13.4	71	5.3	121			
22		22		22	12.8	72		22	9.6	72	2.7	22	12.5	72	4.8	122			
23		23		23	13.5	73		23	11.9	73		23	14.0	73	5.4	123			
24		24		24	15.1	74		24	10.8	74		24	14.7	74	3.8	124			
25		25		25	15.8	75		25	10.5	75		25	14.1	75	4.2	125			
26		26		26	14.6	76		26	10.5	76		26	15.4	76	5.5	126			
27		27		27	12.9	77		27	8.8	77		27	13.9	77	5.0	127			
28		28		28	12.0	78		28	10.2	78		28	12.8	78	5.1	128			
29		29		29	11.8	79		29	10.0	79		29	14.6	79	4.0	129			
30		30		30	14.7	80		30	10.6	80		30	14.4	80	4.4	130			
31		31		31	11.5	81		31	10.6	81		31	12.1	81	4.0	131			
32		32		32	8.9	82		32	8.4	82		32	12.7	82	5.1	132			
33		33		33	10.0	83		33	8.5	83		33	13.2	83	4.4	133			
34		34		34	8.1	84		34	7.5	84		34	11.4	84	5.2	134			
35		35		35	10.6	85		35	7.2	85		35	12.8	85	5.9	135			
36		36		36	8.6	86		36	8.6	86		36	13.1	86	5.0	136			
37		37		37	8.6	87		37	7.4	87		37	11.5	87	5.0	137			
38		38		38	7.9	88		38	6.1	88		38	12.9	88	5.5	138			
39		39		39	7.2	89		39	6.7	89		39	12.4	89	5.6	139			
40		40		40	8.8	90		40	5.7	90		40	11.7	90	5.1	140			
41		41		41	8.3	91		41	6.8	91		41	10.5	91	4.7	141			
42		42		42	8.7	92		42	5.0	92		42	9.9	92	4.4	142			
43		43		43	8.2	93		43	5.7	93		43	9.9	93	4.5	143			
44		44		44	7.7	94		44	5.8	94		44	10.1	94	4.9	144			
45		45		45	5.6	95		45	5.8	95		45	13.2	95	6.3	145			
46		46		46	7.3	96		46	5.1	96		46	12.3	96	6.0	146			
47		47		47	6.7	97		47	5.4	97		47	10.4	97	5.1	147			
48		48		48	7.1	98		48	5.4	98		48	8.9	98	4.9	148			
49		49		49	7.0	99		49	5.8	99		49	10.5	99	4.9	149			
50		50		50	6.0	100		50	5.6	100		50	10.4	100	4.9	150			
殻長	重量(g)	殻長	重量(g)	殻長	重量(g)	殻長	重量(g)	殻長	重量(g)	殻長	重量(g)	殻長	重量(g)	殻長	重量(g)	殻長	重量(g)	殻長	重量(g)
18.5未満	3.7	18.5未満	8.5	18.5未満	31.0	18.5未満	21.1	18.5未満	23.9	18.5未満	38.5	18.5未満	19.2	18.5未満	3.4	18.5未満	4.0	18.5未満	0.0
18.5以上	0.0	18.5以上	0.0	18.5以上	22.5	18.5以上	1.9	18.5以上	1.6	18.5以上	15.5	18.5以上	21.8	18.5以上	0.0	18.5以上	16.0	18.5以上	16.0
合計	3.7	合計	8.5	合計	53.5	合計	23.0	合計	25.5	合計	54.0	合計	41.0	合計	3.4	合計	20.0	合計	20.0

表8-2 小川原湖ヤマトシジミ現存量調査測定結果(イカト)

2020年9月2日、4日

St. 10		St. 11		St. 12		St. 13		St. 14		St. 15			
	殻長 (mm)		殻長 (mm)		殻長 (mm)		殻長 (mm)		殻長 (mm)		殻長 (mm)		
1	19.2	1	18.8	1	26.2	51	5.2	1	22.9	51	6.2	1	なし
2	19.0	2	20.8	2	22.3	52	5.1	2	22.9	52	6.1	2	
3	15.6	3	21.7	3	21.0	53	4.9	3	23.6	53	5.9	3	
4	9.3	4	14.5	4	22.7	54	6.0	4	22.0	54	6.1	4	
5	8.7	5	20.2	5	16.8	55	5.1	5	18.7	55	5.8	5	
6	7.6	6	31.0	6	16.6	56	5.4	6	17.0	56	4.8	6	
7	5.5	7	18.0	7	16.8	57	4.7	7	15.0	57	5.2	7	
8		8	21.6	8	16.0	58	4.5	8	19.2	58	4.9	8	
9		9	15.6	9	16.6	59	3.6	9	16.4	59	5.3	9	
10		10	18.9	10	16.4	60	2.9	10	15.9	60	4.1	10	
11		11	18.1	11	14.1	61	3.3	11	16.9	61	4.6	11	
12		12	16.9	12	16.3	62	3.3	12	16.7	62	4.4	12	
13		13	13.6	13	18.4	63	3.0	13	14.4	63	5.2	13	
14		14	13.2	14	17.8	64		14	14.9	64	3.8	14	
15		15	10.4	15	18.6	65		15	12.3	65	4.4	15	
16		16	11.5	16	16.4	66		16	16.1	66	5.6	16	
17		17	11.7	17	17.1	67		17	15.3	67	4.2	17	
18		18	12.1	18	17.1	68		18	12.2	68	5.1	18	
19		19	11.0	19	15.4	69		19	12.6	69	4.2	19	
20		20	10.2	20	17.1	70		20	10.6	70	3.8	20	
21		21	8.9	21	17.2	71		21	12.3	71	3.1	21	
22		22	11.4	22	13.9	72		22	11.5	72	3.5	22	
23		23	10.6	23	15.3	73		23	13.4	73	3.7	23	
24		24	7.4	24	14.5	74		24	11.8	74	2.3	24	
25		25		25	14.8	75		25	10.0	75		25	
26		26		26	14.9	76		26	9.9	76		26	
27		27		27	14.1	77		27	10.3	77		27	
28		28		28	7.5	78		28	10.9	78		28	
29		29		29	8.4	79		29	9.5	79		29	
30		30		30	8.5	80		30	10.4	80		30	
31		31		31	9.0	81		31	10.0	81		31	
32		32		32	9.6	82		32	7.8	82		32	
33		33		33	9.5	83		33	7.9	83		33	
34		34		34	7.2	84		34	9.4	84		34	
35		35		35	7.3	85		35	7.7	85		35	
36		36		36	7.6	86		36	6.8	86		36	
37		37		37	7.5	87		37	6.7	87		37	
38		38		38	8.0	88		38	7.7	88		38	
39		39		39	8.2	89		39	6.3	89		39	
40		40		40	8.8	90		40	5.6	90		40	
41		41		41	7.9	91		41	7.3	91		41	
42		42		42	6.8	92		42	6.5	92		42	
43		43		43	7.1	93		43	7.0	93		43	
44		44		44	6.4	94		44	6.6	94		44	
45		45		45	6.7	95		45	6.8	95		45	
46		46		46	6.9	96		46	6.1	96		46	
47		47		47	5.5	97		47	5.7	97		47	
48		48		48	5.2	98		48	5.8	98		48	
49		49		49	6.2	99		49	5.5	99		49	
50		50		50	6.0	100		50	5.0	100		50	
殻長	重量(g)	殻長	重量(g)	殻長	重量(g)	殻長	重量(g)	殻長	重量(g)	殻長	重量(g)	殻長	重量(g)
18.5 未満	1.9	18.5 未満	14.1	18.5 未満	35.2	18.5 未満	20.8	18.5 未満	22.4	18.5 未満	0.0	18.5 未満	0.0
18.5 以上	5.5	18.5 以上	29.7	18.5 以上	20.0	18.5 以上	11.0	18.5 以上	15.9	18.5 以上	0.0	18.5 以上	0.0
合計	7.4	合計	43.8	合計	55.1	合計	31.8	合計	38.3	合計	0.0	合計	0.0



表9-2 小川原湖ヤマトシジミ現存量調査測定結果(セモダ)

2020年9月4日

St. 8		St. 9		St. 10		St. 11		St. 12		St. 13		St. 14		St. 15	
No.	殻長(mm)	No.	殻長(mm)	No.	殻長(mm)	No.	殻長(mm)	No.	殻長(mm)	No.	殻長(mm)	No.	殻長(mm)	No.	殻長(mm)
1	20.6	1	21.7	51	12.5	101	5.2	151	5.8	1	17.7	1	なし	1	なし
2	17.9	2	19.4	52	11.7	102	6.9	152	5.4	2	19.7	2		2	
3	21.7	3	19.8	53	12.2	103	7.5	153	4.4	3	14.0	3		3	
4	17.1	4	18.6	54	13.7	104	7.4	154	5.4	4	14.3	4	17.6	4	
5	16.7	5	18.3	55	15.4	105	6.0	155	5.5	5	12.1	5	16.6	5	
6	18.3	6	18.4	56	11.7	106	6.2	156	6.5	6	14.3	6	14.9	6	
7	17.2	7	19.5	57	9.6	107	6.7	157	5.5	7	10.7	7	13.0	7	
8	16.5	8	18.2	58	11.3	108	7.1	158	6.9	8	11.5	8	10.3	8	
9	16.4	9	19.9	59	12.5	109	6.0	159	5.7	9	13.7	9	11.2	9	
10	14.4	10	19.6	60	12.7	110	6.4	160	5.2	10	10.1	10	10.5	10	
11	15.8	11	15.0	61	12.1	111	5.2	161	4.3	11	9.9	11	9.7	11	
12	14.0	12	18.5	62	11.2	112	6.1	162	5.0	12	9.2	12	7.7	12	
13	11.3	13	21.2	63	12.8	113	7.2	163	5.6	13	7.7	13	9.2	13	
14	10.1	14	20.2	64	12.5	114	5.9	164	5.7	14	6.7	14	7.6	14	
15	11.1	15	17.9	65	16.0	115	6.2	165	6.3	15	7.4	15	9.1	15	
16	11.8	16	15.4	66	13.2	116	5.8	166	5.2	16	6.3	16	6.9	16	
17	13.3	17	14.4	67	11.5	117	7.0	167	5.6	17	4.8	17	6.8	17	
18	15.5	18	16.2	68	14.3	118	6.1	168	3.7	18	5.6	18	7.4	18	
19	10.8	19	16.0	69	15.2	119	7.7	169	5.0	19	5.8	19	7.2	19	
20	6.7	20	14.7	70	15.6	120	5.9	170	5.1	20	4.9	20	7.9	20	
21	7.4	21	15.5	71	16.7	121	7.2	171	4.1	21		21	7.0	21	
22	6.2	22	17.0	72	16.2	122	7.1	172	4.0	22		22	7.6	22	
23	6.3	23	14.8	73	17.6	123	7.1	173	4.3	23		23	6.6	23	
24	5.8	24	16.2	74	13.1	124	5.7	174	4.7	24		24	7.1	24	
25	5.9	25	17.3	75	13.7	125	6.4	175	4.7	25		25	5.7	25	
26	5.6	26	15.5	76	14.4	126	5.0	176	5.2	26		26	6.4	26	
27	6.2	27	17.7	77	12.8	127	7.4	177	3.6	27		27	6.4	27	
28	5.6	28	15.5	78	11.6	128	6.8	178	3.5	28		28	5.8	28	
29	5.3	29	14.2	79	11.8	129	6.4	179	3.6	29		29	6.2	29	
30	5.1	30	12.9	80	11.3	130	5.9	180	3.0	30		30	5.6	30	
31	5.0	31	12.6	81	8.4	131	5.0	181	2.9	31		31	4.7	31	
32	4.9	32	13.2	82	9.4	132	5.7	182	3.7	32		32	4.8	32	
33	4.4	33	14.2	83	11.1	133	5.6	183	3.0	33		33	4.6	33	
34	4.2	34	18.2	84	11.3	134	8.5	184	2.7	34		34	4.5	34	
35	5.4	35	16.7	85	15.6	135	5.2	185	2.8	35		35	5.1	35	
36	5.2	36	17.8	86	9.0	136	6.2	186	3.0	36		36	4.8	36	
37	4.5	37	17.1	87	10.1	137	5.6	187	2.6	37		37	6.3	37	
38	3.8	38	15.6	88	10.5	138	4.5	188	3.5	38		38	6.0	38	
39	4.2	39	14.5	89	10.0	139	6.6	189	2.8	39		39	5.6	39	
40	3.9	40	14.6	90	9.8	140	4.9	190		40		40	5.9	40	
41	3.5	41	17.1	91	9.6	141	5.7	191		41		41	5.1	41	
42	3.1	42	16.0	92	8.9	142	5.4	192		42		42	4.6	42	
43	2.7	43	13.1	93	8.3	143	6.0	193		43		43	5.6	43	
44		44	14.1	94	8.2	144	7.1	194		44		44	5.4	44	
45		45	13.9	95	8.7	145	4.9	195		45		45	5.3	45	
46		46	12.3	96	7.6	146	6.4	196		46		46	5.3	46	
47		47	13.6	97	7.0	147	5.9	197		47		47	5.0	47	
48		48	13.2	98	8.8	148	5.1	198		48		48	5.4	48	
49		49	11.9	99	7.3	149	5.4	199		49		49	6.2	49	
50		50	14.7	100	7.4	150	6.1	200		50		50	4.4	50	

殻長	重量(g)	殻長	重量(g)	殻長	重量(g)	殻長	重量(g)	殻長	重量(g)	殻長	重量(g)	殻長	重量(g)	殻長	重量(g)
18.5未満	21.0	18.5未満	86.1	18.5未満	54.5	18.5未満	8.4	18.5未満	10.8	18.5未満	0.0	18.5未満	0.0	18.5未満	0.0
18.5以上	6.3	18.5以上	28.5	18.5以上	6.0	18.5以上	2.4	18.5以上	8.3	18.5以上	0.0	18.5以上	0.0	18.5以上	0.0
合計	27.3	合計	114.6	合計	60.5	合計	10.8	合計	19.1	合計	0.0	合計	0.0	合計	0.0

表10-1 小川原湖ヤマトシジミ現存量調査測定結果(三沢灘)

2020年9月4日

St. 1		St. 2		St. 3		St. 4		St. 5		St. 6		St. 7	
殻長(mm)	重量(g)	殻長(mm)	重量(g)	殻長(mm)	重量(g)	殻長(mm)	重量(g)	殻長(mm)	重量(g)	殻長(mm)	重量(g)	殻長(mm)	重量(g)
1	17.3	1	19.6	1	25.8	51	10.4	1	23.8	51	10.2	101	5.5
2	17.1	2	17.3	2	21.4	52	11.8	2	19.4	52	9.1	102	7.2
3	15.1	3	10.9	3	18.4	53	6.7	3	21.4	53	9.1	103	5.0
4	14.5	4	10.4	4	19.5	54	11.1	4	21.2	54	12.0	104	5.1
5	15.4	5	9.6	5	18.0	55	8.0	5	18.7	55	9.5	105	4.3
6	17.0	6	9.6	6	20.4	56	8.1	6	17.7	56	8.8	106	5.3
7	13.1	7	8.9	7	17.2	57	11.1	7	18.0	57	8.6	107	5.3
8	12.7	8	7.4	8	16.8	58	10.4	8	17.2	58	7.7	108	7.0
9	12.0	9	8.3	9	17.9	59	8.6	9	15.9	59	8.7	109	5.0
10	12.8	10	7.3	10	18.2	60	9.1	10	15.2	60	8.9	110	4.0
11	13.7	11	6.9	11	16.6	61	8.4	11	14.0	61	7.9	111	4.3
12	9.6	12	6.4	12	14.7	62	9.3	12	18.7	62	9.3	112	8.1
13	13.1	13	5.3	13	15.9	63	8.4	13	17.7	63	12.0	113	8.1
14	11.6	14	5.9	14	14.2	64	6.7	14	16.4	64	7.9	114	8.1
15	12.2	15	6.2	15	17.6	65	8.3	15	14.4	65	11.8	115	
16	9.7	16	4.6	16	14.5	66	9.1	16	14.0	66	7.3	116	
17	9.2	17	4.1	17	14.0	67	7.4	17	13.5	67	7.2	117	
18	11.4	18	5.0	18	16.3	68	9.1	18	13.5	68	7.7	118	
19	9.3	19		19	13.9	69	7.0	19	13.1	69	8.2	119	
20	7.6	20		20	16.5	70	6.1	20	13.3	70	7.8	120	
21	9.6	21		21	15.1	71	7.1	21	14.4	71	7.4	121	
22	10.1	22		22	13.4	72	6.2	22	13.1	72	8.6	122	
23	9.7	23		23	15.2	73	5.2	23	11.5	73	9.7	123	
24	8.0	24		24	15.2	74	7.2	24	11.8	74	6.8	124	
25	9.9	25		25	13.4	75	5.8	25	12.7	75	7.2	125	
26	8.9	26		26	14.1	76	8.1	26	11.0	76	9.9	126	
27	8.4	27		27	13.7	77	5.4	27	11.0	77	9.5	127	
28	6.7	28		28	11.1	78	5.9	28	9.9	78	9.2	128	
29	7.7	29		29	11.9	79	5.6	29	10.9	79	7.3	129	
30	6.2	30		30	12.6	80	6.4	30	10.0	80	12.0	130	
31	5.9	31		31	11.0	81	6.3	31	11.9	81	7.4	131	
32	6.5	32		32	9.9	82	5.5	32	9.8	82	8.6	132	
33	7.1	33		33	13.0	83	5.7	33	13.0	83	8.8	133	
34	7.1	34		34	11.6	84	6.0	34	13.6	84	7.6	134	
35	5.9	35		35	10.7	85	5.3	35	14.5	85	7.3	135	
36	5.0	36		36	10.7	86	5.8	36	13.0	86	6.6	136	
37	4.8	37		37	10.6	87	5.9	37	11.1	87	6.7	137	
38	4.7	38		38	11.7	88	5.9	38	16.0	88	8.8	138	
39		39		39	9.5	89	4.7	39	14.0	89	8.0	139	
40		40		40	14.7	90	5.0	40	11.8	90	8.3	140	
41		41		41	14.8	91	4.1	41	12.9	91	7.0	141	
42		42		42	14.4	92	4.0	42	7.9	92	5.5	142	
43		43		43	13.0	93	4.0	43	10.7	93	6.9	143	
44		44		44	15.7	94	5.1	44	12.3	94	6.3	144	
45		45		45	15.3	95		45	9.3	95	7.8	145	
46		46		46	15.9	96		46	8.9	96	7.1	146	
47		47		47	14.1	97		47	11.8	97	5.9	147	
48		48		48	12.0	98		48	11.3	98	6.4	148	
49		49		49	9.3	99		49	12.4	99	5.7	149	
50		50		50	10.4	100		50	12.9	100	5.5	150	
合計	18.2	合計	6.7	合計	69.9	合計	63.3	合計	36.2	合計	70.7	合計	49.1

表10-2 小川原湖ヤマトシジミ現存量調査測定結果(三沢灘)

2020年9月4日

St. 7続		St. 8		St. 9		St. 10		St. 11		St. 12		St. 13	
殻長 (mm)		殻長 (mm)		殻長 (mm)		殻長 (mm)		殻長 (mm)		殻長 (mm)		殻長 (mm)	
51	8.7	1	21.7	1	22.4	51	10.9	101	7.7	1	18.8	1	14.0
52	7.4	2	18.0	2	18.9	52	9.0	102	7.5	2	16.7	2	21.1
53	7.0	3	16.5	3	18.7	53	9.5	103	9.4	3	16.6	3	21.3
54	6.0	4	18.1	4	19.1	54	11.7	104	6.6	4	13.6	4	18.7
55	8.9	5	21.2	5	18.0	55	9.5	105	6.7	5	11.1	5	20.7
56	7.9	6	13.8	6	17.2	56	10.1	106	6.5	6	9.4	6	18.1
57	6.2	7	11.9	7	19.0	57	9.8	107	6.0	7	9.1	7	18.1
58	5.4	8	11.2	8	18.1	58	8.6	108	6.4	8	8.6	8	17.5
59	8.0	9	13.2	9	16.6	59	12.6	109	7.8	9	8.5	9	16.3
60	5.2	10	12.4	10	15.8	60	10.7	110	6.6	10	9.8	10	17.8
61	4.8	11	13.2	11	14.9	61	10.9	111	6.8	11	7.0	11	17.5
62	5.3	12	12.7	12	16.5	62	11.8	112	4.8	12	5.9	12	16.4
63	5.1	13	11.1	13	16.8	63	10.6	113	4.4	13	6.7	13	15.1
64	6.2	14	13.5	14	17.7	64	11.8	114	2.5	14	5.2	14	18.0
65	6.1	15	13.0	15	16.9	65	10.2	115		15	5.3	15	16.0
66	5.8	16	11.0	16	14.9	66	9.7	116		16	6.1	16	14.4
67	5.0	17	11.5	17	16.2	67	10.1	117		17	4.7	17	15.6
68		18	11.5	18	16.1	68	9.7	118		18	4.5	18	16.5
69		19	12.4	19	16.4	69	7.7	119		19		19	16.7
70		20	11.3	20	15.9	70	9.3	120		20		20	16.8
71		21	9.4	21	15.0	71	10.0	121		21		21	17.2
72		22	11.0	22	15.0	72	10.7	122		22		22	16.8
73		23	8.4	23	15.0	73	9.1	123		23		23	14.9
74		24	11.1	24	16.2	74	9.2	124		24		24	15.8
75		25	7.8	25	13.8	75	9.6	125		25		25	16.0
76		26	8.7	26	13.8	76	9.5	126		26		26	13.1
77		27	8.1	27	12.9	77	7.5	127		27		27	15.1
78		28	7.1	28	15.4	78	7.7	128		28		28	13.7
79		29	8.0	29	14.9	79	8.0	129		29		29	15.1
80		30	7.2	30	13.9	80	7.2	130		30		30	15.1
81		31	6.0	31	12.3	81	7.3	131		31		31	12.6
82		32	5.5	32	11.8	82	9.2	132		32		32	12.6
83		33	5.0	33	13.0	83	8.9	133		33		33	15.1
84		34	4.9	34	11.7	84	8.6	134		34		34	13.9
85		35	15.8	35	12.5	85	7.8	135		35		35	14.7
86		36		36	12.3	86	8.1	136		36		36	11.0
87		37		37	11.3	87	7.8	137		37		37	11.9
88		38		38	14.3	88	8.0	138		38		38	14.1
89		39		39	13.8	89	8.3	139		39		39	13.1
90		40		40	13.0	90	7.4	140		40		40	12.3
91		41		41	13.5	91	9.0	141		41		41	12.3
92		42		42	10.2	92	8.0	142		42		42	12.7
93		43		43	10.1	93	7.3	143		43		43	14.1
94		44		44	12.7	94	7.6	144		44		44	14.6
95		45		45	10.8	95	8.7	145		45		45	13.3
96		46		46	12.6	96	7.4	146		46		46	13.3
97		47		47	11.0	97	8.0	147		47		47	11.3
98		48		48	11.8	98	8.1	148		48		48	11.3
99		49		49	11.1	99	7.6	149		49		49	11.3
100		50		50	12.5	100	7.3	150		50		50	11.3

殻長	重量(g)	殻長	重量(g)	殻長	重量(g)	殻長	重量(g)	殻長	重量(g)	殻長	重量(g)	殻長	重量(g)
18.5	25.6	18.5	17.1	18.5	58.3	18.5	6.2	18.5	72.1	18.5	17.7	18.5	39.0
未満		未満		未満		未満		未満		未満		未満	
18.5	2.1	18.5	6.2	18.5	17.5	18.5	1.9	18.5	13.1	18.5	11.7	18.5	20.1
以上		以上		以上		以上		以上		以上		以上	
合計	27.7	合計	23.3	合計	75.8	合計	8.1	合計	85.2	合計	29.3	合計	59.1



表10-3 小川原湖ヤマトシジミ現存量調査測定結果(三沢灘)

2020年9月4日

St.	14	St.	15				
	殻長 (mm)		殻長 (mm)		殻長 (mm)		殻長 (mm)
1	4.6	1	18.7	51	5.5	101	3.7
2	4.6	2	24.4	52	5.0	102	4.2
3		3	22.4	53	6.7	103	3.5
4		4	22.7	54	6.9	104	3.6
5		5	16.6	55	7.2	105	3.4
6		6	18.0	56	5.8	106	3.0
7		7	16.3	57	5.1	107	2.8
8		8	15.9	58	6.0	108	2.8
9		9	14.5	59	7.4	109	1.9
10		10	12.9	60	6.1	110	3.3
11		11	16.5	61	5.9	111	2.2
12		12	14.2	62	6.1	112	1.8
13		13	14.3	63	4.7	113	2.2
14		14	13.3	64	5.2	114	2.2
15		15	11.3	65	5.4	115	
16		16	13.1	66	7.0	116	
17		17	11.1	67	6.0	117	
18		18	11.7	68	6.1	118	
19		19	14.8	69	5.4	119	
20		20	10.9	70	6.0	120	
21		21	11.2	71	4.6	121	
22		22	12.7	72	4.4	122	
23		23	11.4	73	5.5	123	
24		24	10.2	74	5.4	124	
25		25	10.8	75	5.9	125	
26		26	10.3	76	4.6	126	
27		27	11.8	77	4.9	127	
28		28	7.8	78	5.2	128	
29		29	6.8	79	4.9	129	
30		30	9.9	80	5.2	130	
31		31	7.9	81	5.5	131	
32		32	10.7	82	6.3	132	
33		33	10.4	83	5.2	133	
34		34	10.3	84	4.8	134	
35		35	10.2	85	3.5	135	
36		36	9.9	86	3.6	136	
37		37	8.9	87	3.3	137	
38		38	7.7	88	4.0	138	
39		39	10.4	89	3.8	139	
40		40	7.5	90	3.6	140	
41		41	7.7	91	4.9	141	
42		42	8.1	92	3.7	142	
43		43	5.6	93	3.5	143	
44		44	6.1	94	3.6	144	
45		45	6.3	95	4.7	145	
46		46	5.7	96	4.0	146	
47		47	5.5	97	4.3	147	
48		48	5.9	98	3.9	148	
49		49	4.9	99	2.9	149	
50		50	5.6	100	3.8	150	

殻長	重量(g)
18.5 未満	0.1
18.5 以上	0.0
合計	0.1

殻長	重量(g)
18.5 未満	25.9
18.5 以上	16.2
合計	42.1





表11-3 小川原湖ヤマトシジミ現存量調査測定結果(船ヶ沢)

2020年9月9日

St. 15続

	殻長 (mm)
1	8.5
2	5.9
3	6.5
4	6.3
5	6.0
6	6.0
7	5.8
8	6.8
9	6.8
10	4.5
11	6.3
12	5.5
13	5.6
14	3.8
15	4.1
16	5.0
17	3.7
18	7.2
19	6.6
20	6.4
21	6.2
22	7.0
23	6.2
24	5.2
25	5.5
26	3.6
27	3.9
28	6.3
29	5.5
30	4.5
31	5.8
32	5.3
33	4.6
34	4.2
35	3.7
36	4.3
37	5.4
38	3.5
39	4.4
40	3.6
41	3.5
42	3.5
43	24.7
44	9.1
45	
46	
47	
48	
49	
50	

殻長	重量(g)
18.5 未満	43.3
18.5 以上	86.0
合計	129.3



表12-2 小川原湖ヤマトシジミ現存量調査測定結果(タカトリ)

2020年9月9日

St.	15
-----	----

	殻長 (mm)
1	なし
2	
3	
4	
5	
6	
7	
8	
9	
10	
11	
12	
13	
14	
15	
16	
17	
18	
19	
20	
21	
22	
23	
24	
25	
26	
27	
28	
29	
30	
31	
32	
33	
34	
35	
36	
37	
38	
39	
40	
41	
42	
43	
44	
45	
46	
47	
48	
49	
50	

殻長	重量(g)
18.5 未満	0.0
18.5 以上	0.0
合計	0.0



表13-2 小川原湖ヤマトシジミ現存量調査測定結果(島口)

2020年9月4日

St.	13	St.	14
	殻長 (mm)		殻長 (mm)
1	なし	1	23.8
2		2	10.2
3		3	6.9
4		4	4.2
5		5	3.3
6		6	3.3
7		7	
8		8	
9		9	
10		10	
11		11	
12		12	
13		13	
14		14	
15		15	
16		16	
17		17	
18		18	
19		19	
20		20	
21		21	
22		22	
23		23	
24		24	
25		25	
26		26	
27		27	
28		28	
29		29	
30		30	
31		31	
32		32	
33		33	
34		34	
35		35	
36		36	
37		37	
38		38	
39		39	
40		40	
41		41	
42		42	
43		43	
44		44	
45		45	
46		46	
47		47	
48		48	
49		49	
50		50	
殻長	重量(g)	殻長	重量(g)
18.5 未満	0.0	18.5 未満	0.5
18.5 以上	0.0	18.5 以上	5.3
合計	0.0	合計	5.8