

令和2年度  
高瀬川ヤマトシジミ現存量調査報告書

令和3年3月

地方独立行政法人 青森県産業技術センター内水面研究所

下北地域県民局地域農林水産部むつ水産事務所

六ヶ所村漁業協同組合

三沢市漁業協同組合

# 令和2年度高瀬川ヤマトシジミ現存量調査報告書

## 目 次

	ページ
令和2年度高瀬川ヤマトシジミ現存量調査結果	3-1
図 1 高瀬川ヤマトシジミ現存量調査地点	3-1
図 2 高瀬川のヤマトシジミ現存量の推移	3-2
図 3 2020年高瀬川のヤマトシジミ殻長別増減	3-2
図 4 高瀬川のヤマトシジミ殻長別平均生息密度の推移(2011-2020年)	3-3
図 5 2019年及び2020年の高瀬川ヤマトシジミ地区別殻長別平均生息密度	3-4
表 1 高瀬川調査地点別ヤマトシジミ採捕重量と単位面積重量	3-5
表 2 高瀬川ヤマトシジミ現存量	3-5
表 3 高瀬川ヤマトシジミ殻長別個体数と生息密度	3-6
図 6 高瀬川ヤマトシジミ殻長別生息密度 :小川原湖地区	3-7
図 7 底質粒度組成 :小川原湖地区	3-8
図 8 高瀬川のヤマトシジミ殻長別生息密度 :高瀬川地区	3-9
図 9 底質粒度組成 高瀬川地区	3-10
表 4 高瀬川地点別底質分析結果	3-11
図 10 高瀬川地点別粒度組成	3-11
表 5 高瀬川ヤマトシジミ現存量調査地点(緯度経度・水深)	3-11
表 6 高瀬川ヤマトシジミ現存量調査測定結果	3-12

# 令和2年度高瀬川ヤマトシジミ現存量調査結果

## 1. 調査目的

高瀬川は、小川原湖を太平洋と繋ぐ唯一の河川で、六ヶ所村漁業協同組合および三沢市漁業協同組合の漁業者により、ヤマトシジミ（以下シジミという）漁業が行われている。

この調査は、高瀬川におけるシジミの安定生産にむけた適切な漁業管理を行うための基礎データとして、シジミの現存量を把握することを目的としている。

## 2. 調査時期

2020年7月15日

## 3. 調査地点

六ヶ所村漁業協同組合、三沢市漁業協同組合のシジミ漁場である小川原湖北東部の流出口付近～高瀬川中流の21ヶ所に調査地点を設定した（図1）。また、調査区域を湖内、高瀬川A、高瀬川Bの3つの地区に分け、地区別に結果をとりまとめた。

## 4. 調査方法

各地点でエクマンバージ採泥器（15×15cm）により2回サンプリングし、1mm目合いの篩にかけ、残ったシジミを試料とした。試料は、デジタルノギスまたは、実体顕微鏡下で全数殻長を測定した。重量は、漁獲対象サイズとなる殻長18.5mm以上の個体と18.5mm未満の個体に分けてそれぞれの合計重量を計量した。

3地区の現存量（重量）は、地区毎に1m<sup>2</sup>あたりのシジミ平均現存量を求め、それぞれの地区の面積に引き延ばし算出した。また、全体の現存量は3地区の現存量を合計して求めた。

底質（粒度、乾泥率及び強熱減量（IL））分析用サンプルは、現存量調査と同地点において同採泥器により1回採取した。底質の粒度分析は新編水質汚濁調査指針に準じて行い、分析には、1mm、500μm、250μm、125μm及び63μmの目合いの篩を使用した。強熱減量は550°C6時間で行った。

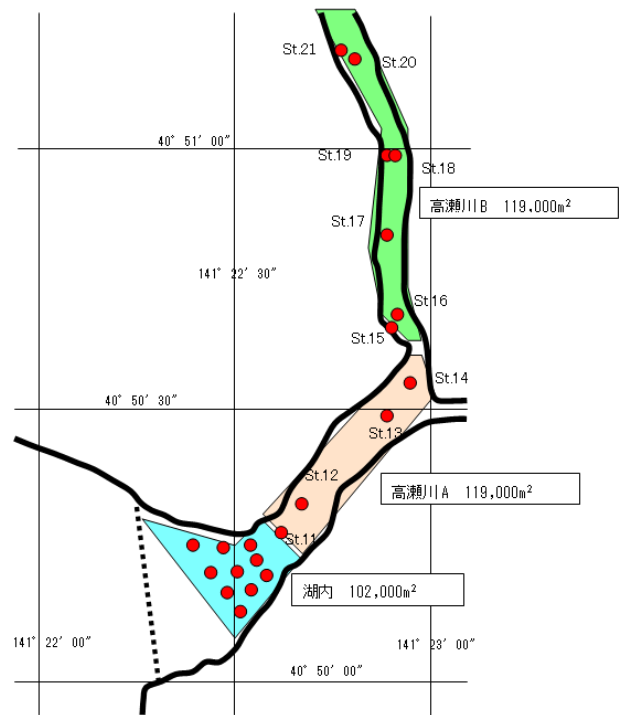


図1 高瀬川のヤマトシジミ現存量調査地点

## 5. 調査機関

六ヶ所村漁業協同組合

三沢市漁業協同組合

青森県下北地域県民局地域農林水産部 むつ水産事務所

(地独) 青森県産業技術センター内水面研究所 (とりまとめ)

## 6. 現存量調査結果

2020年高瀬川全体のシジミ現存量は、殻長18.5mm未満の漁獲サイズに達しないものが約179トン（2019年141トン）、18.5mm以上の漁獲サイズが約94トン（2019年102トン）、合計約273トン（2019年243トン）と推定された。2019年と比べ、漁獲サイズに達しないもので38トン増加、漁獲サイズで8トン減少、全体で30トン増加した。

2020年の漁獲サイズの現存量の減少は2019年の漁獲サイズに達しないものが少なかったこと、特に2020年の漁獲サイズへ加入したと思われる14-18mmサイズの現存量が少なかったことが影響しているものと思われる。

地区別現存量は、湖内が31トン（2019年61トン）、高瀬川Aが103トン（2019年107トン）、高瀬川Bが139トン（2019年75トン）で、前年と比べて湖内が30トン減少、高瀬川Aが4トン減少したが、高瀬川Bでは64トン増加した。

全域の1m<sup>2</sup>あたりのシジミ平均生息密度は、全体的に殻長8.5mm以下の稚貝が減少したことで1,359個/m<sup>2</sup>と昨年比83.2%（2019年:1,634個/m<sup>2</sup>）となり、過去14年間で2013年（1,324個/m<sup>2</sup>）に次いで2番目に低い値となった。

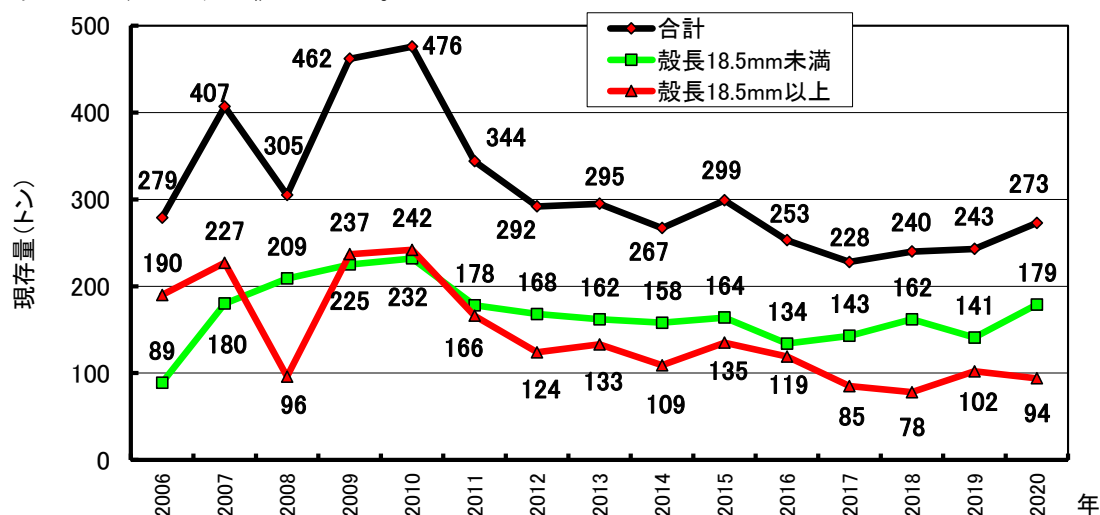


図2 高瀬川におけるヤマトシジミ現存量の推移

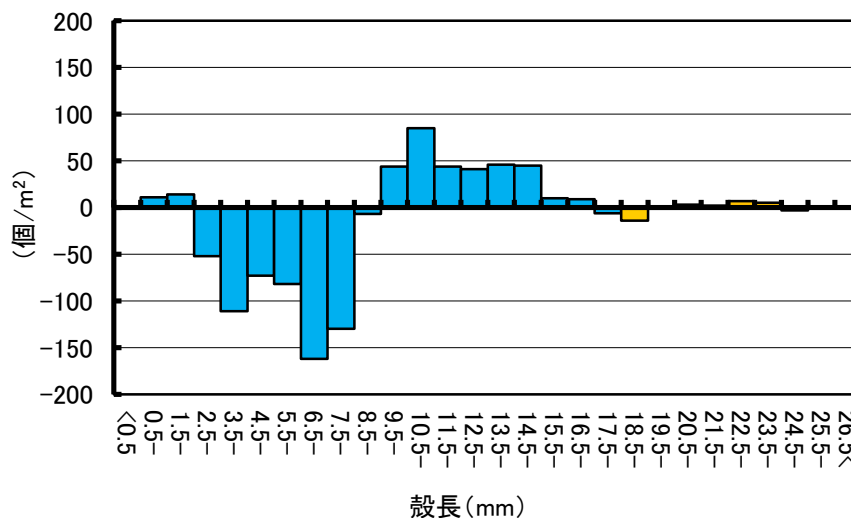


図3 2020年高瀬川ヤマトシジミ殻長別増減 (2019年との比較)

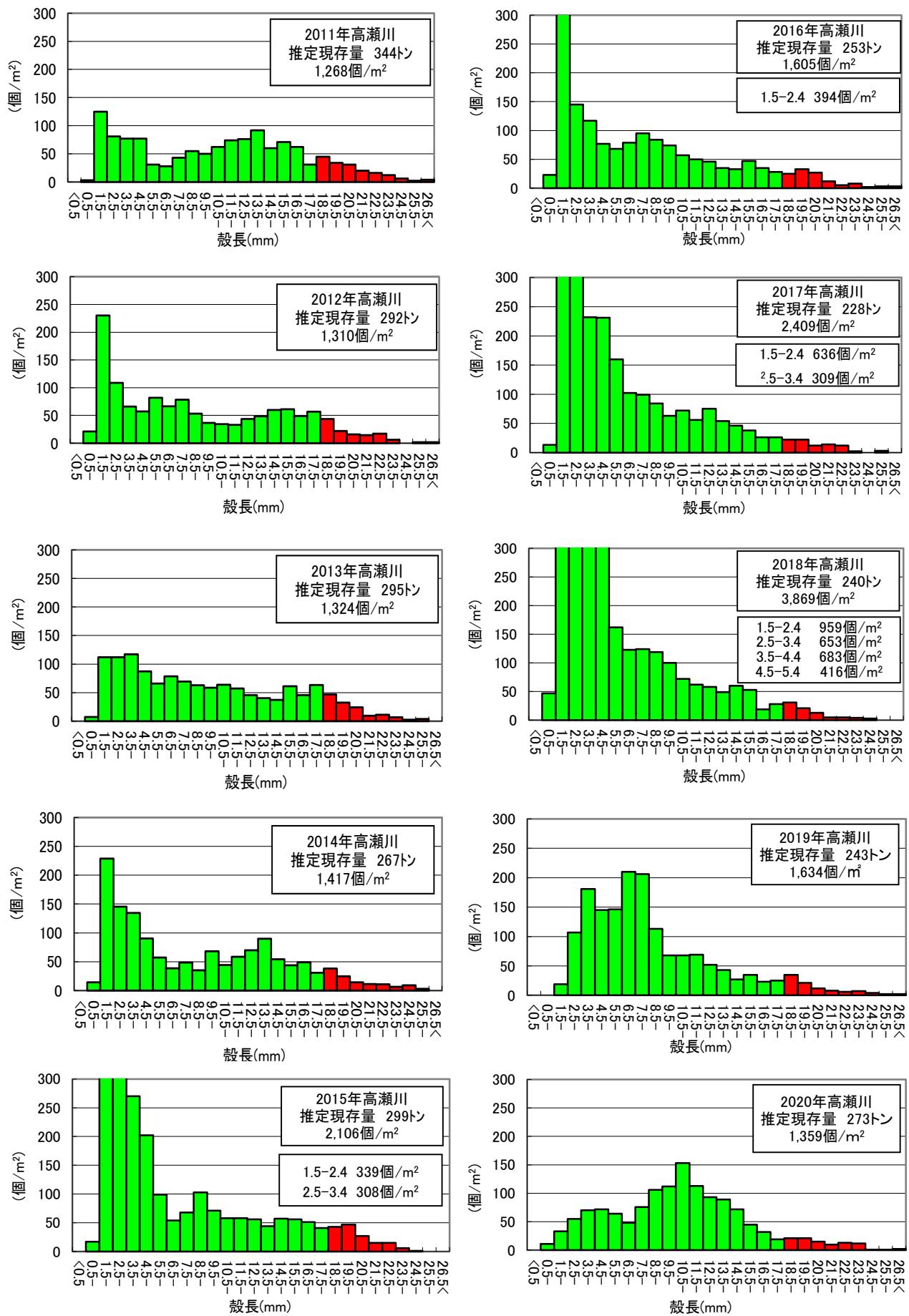


図 4 高瀬川のヤマトシジミ殻長別平均生息密度の推移 (2011~2020年)

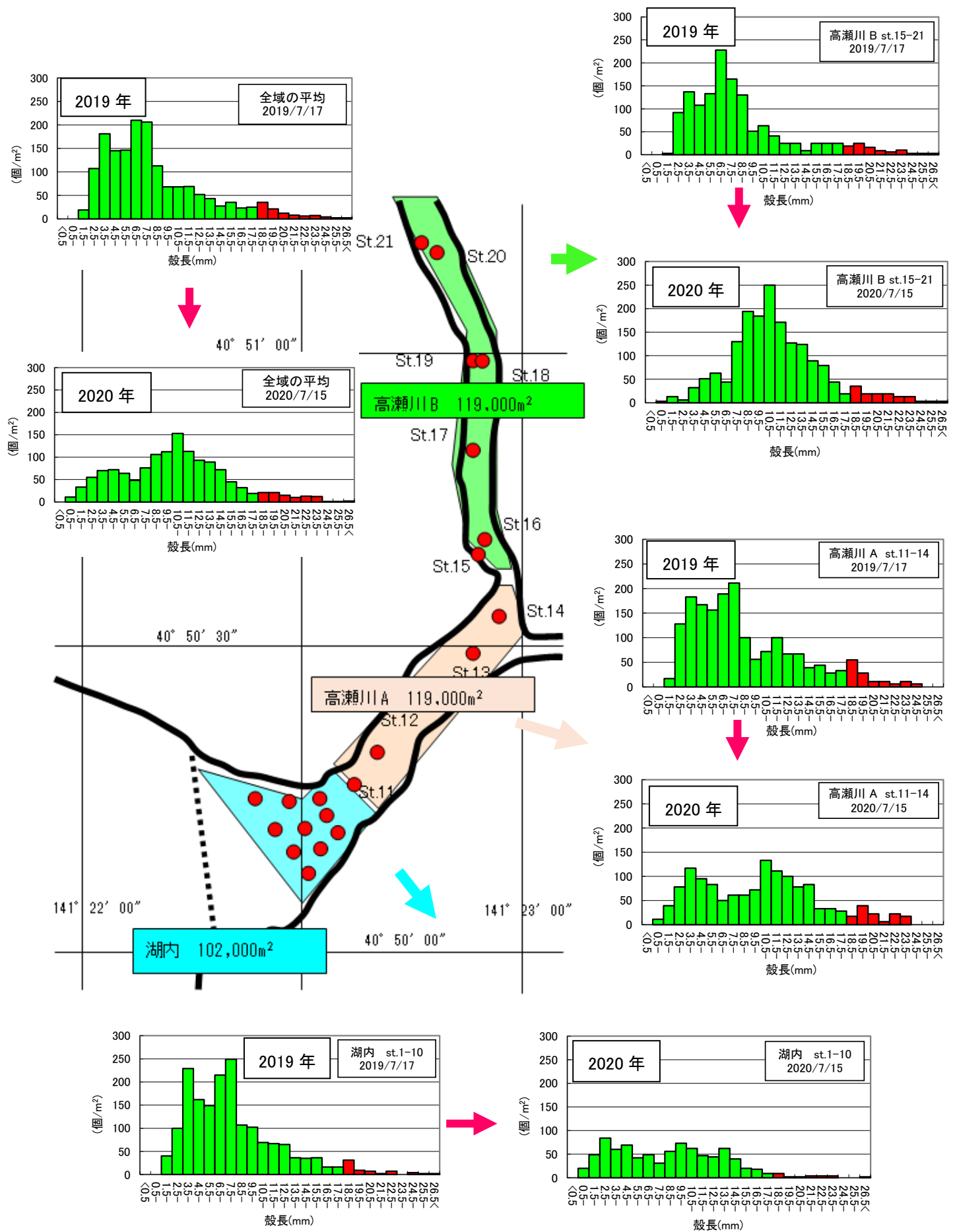


図5 2019年及び2020年の高瀬川ヤマトシジミ地区別殻長別平均生息密度

表 1 高瀬川調査地点別ヤマトシジミ採捕重量と単位面積重量

(2020/7/15)

湖内	採取重量 <sup>注)</sup> (g)			1m <sup>2</sup> あたり重量 (g/m <sup>2</sup> )		
	殻長		合計	殻長		合計
St.	18.5mm未満	18.5mm以上		18.5mm未満	18.5mm以上	
1	19.0	8.6	27.6	421.8	190.9	612.7
2	6.2	0.0	6.2	137.6	0.0	137.6
3	14.2	4.1	18.3	315.2	91.0	406.2
4	26.6	2.3	28.9	590.5	51.1	641.6
5	5.4	9.9	15.3	119.9	219.8	339.7
6	4.8	0.0	4.8	106.6	0.0	106.6
7	21.0	3.8	24.8	466.2	84.4	550.6
8	6.7	0.0	6.7	148.7	0.0	148.7
9	6.1	0.0	6.1	135.4	0.0	135.4
10	13.6	15.6	29.2	301.9	346.3	648.2
平均	12.4	4.4	16.8	274.4	98.4	372.8

高瀬川 A	採取重量 <sup>注)</sup> (g)			1m <sup>2</sup> あたり重量 (g/m <sup>2</sup> )		
	殻長		合計	殻長		合計
St.	18.5mm未満	18.5mm以上		18.5mm未満	18.5mm以上	
11	19.3	14.9	34.2	428.5	330.8	759.3
12	25.4	9.0	34.4	563.9	199.8	763.7
13	19.0	18.1	37.1	421.8	401.8	823.6
14	26.8	23.4	50.2	595.0	519.5	1,114.5
平均	22.6	16.4	39.0	502.3	363.0	865.3

高瀬川 B	採取重量 <sup>注)</sup> (g)			1m <sup>2</sup> あたり重量 (g/m <sup>2</sup> )		
	殻長		合計	殻長		合計
St.	18.5mm未満	18.5mm以上		18.5mm未満	18.5mm以上	
15	7.6	12.4	20.0	168.7	275.3	444.0
16	31.0	28.2	59.2	688.2	626.0	1,314.2
17	7.4	2.1	9.5	164.3	46.6	210.9
18	79.4	34.6	114.0	1,762.7	768.1	2,530.8
19	66.9	17.6	84.5	1,485.2	390.7	1,875.9
20	29.0	14.8	43.8	643.8	328.6	972.4
21	20.6	18.7	39.3	457.3	415.1	872.4
平均	34.6	18.3	52.9	767.2	407.2	1,174.4

注)採取重量:エクマン採泥器による2回のサンプリングの合計重量

表 2 高瀬川ヤマトシジミ現存量

(2020/7/15)

湖内	殻長(mm)	平均重量 <sup>注)</sup> (g)	1m <sup>2</sup> あたり重量(g/m <sup>2</sup> )	面積(m <sup>2</sup> )	現存量(トン)
	18.5未満	12.4	274.4	102,000	28
	18.5以上	4.4	28.4	102,000	3
	合計	16.8	372.8	102,000	31

高瀬川 A	殻長(mm)	平均重量 <sup>注)</sup> (g)	1m <sup>2</sup> あたり重量(g/m <sup>2</sup> )	面積(m <sup>2</sup> )	現存量(トン)
	18.5未満	22.6	502.3	119,000	60
	18.5以上	16.4	363.0	119,000	43
	合計	39.0	865.3	119,000	103

高瀬川 B	殻長(mm)	平均重量 <sup>注)</sup> (g)	1m <sup>2</sup> あたり重量(g/m <sup>2</sup> )	面積(m <sup>2</sup> )	現存量(トン)
	18.5未満	34.6	767.2	119,000	91
	18.5以上	18.3	407.2	119,000	48
	合計	52.9	1174.4	119,000	139

合計	殻長(mm)	平均重量 <sup>注)</sup> (g)	1m <sup>2</sup> あたり重量(g/m <sup>2</sup> )	面積(m <sup>2</sup> )	現存量(トン)
	18.5未満			340,000	179
	18.5以上			340,000	94
	合計			340,000	273

注)平均重量:各地点で2回サンプリングしたヤマトシジミ重量の各区域における平均重量

表3 高瀬川におけるヤマトシジミ殻長別個体数と生息密度 (2020/7/15)

ヤマトシジミ殻長別個体数(エクマンバース採泥器2回分の合計個数)

殻長(mm)	St.1	St.2	St.3	St.4	St.5	St.6	St.7	St.8	St.9	St.10	St.11	St.12	St.13	St.14	St.15	St.16	St.17	St.18	St.19	St.20	St.21
<0.5	0	0	0	0	0	0	0	0	0	0	0	0	0	0	0	0	0	0	0	0	0
0.5-1.4	0	8	0	0	1	0	0	0	0	0	2	0	0	0	0	0	0	0	1	0	0
1.5-2.4	5	9	2	2	1	0	1	0	0	2	6	1	0	0	0	0	0	0	4	0	0
2.5-3.4	4	7	2	5	1	4	6	0	0	9	5	8	1	0	0	0	0	0	2	0	0
3.5-4.4	7	5	3	4	4	0	1	1	0	2	6	13	1	1	3	0	2	0	5	0	0
4.5-5.4	5	4	2	1	5	1	4	5	1	3	8	3	2	4	2	0	1	2	10	1	0
5.5-6.4	4	3	2	4	1	1	1	0	1	2	5	6	2	2	4	0	2	1	8	1	4
6.5-7.4	3	4	1	5	2	1	3	2	0	1	2	3	1	3	2	0	0	0	10	2	0
7.5-8.4	2	1	2	1	0	1	3	0	1	3	6	2	2	1	1	2	1	15	19	1	2
8.5-9.4	4	1	2	3	0	3	8	2	1	1	3	1	2	5	1	3	0	18	26	8	5
9.5-10.4	3	3	2	5	3	1	4	5	3	4	4	2	4	3	2	1	0	29	17	5	4
10.5-11.4	4	0	5	5	0	3	5	0	5	1	8	3	6	7	1	1	1	46	17	10	3
11.5-12.4	4	2	3	3	2	0	3	3	0	1	5	6	3	6	0	3	1	17	17	12	4
12.5-13.4	6	0	0	5	0	2	4	0	0	3	3	1	5	9	1	5	0	9	8	12	5
13.5-14.4	6	1	3	7	1	1	3	1	1	4	6	3	3	2	0	2	4	14	17	1	1
14.5-15.4	1	0	2	5	2	0	4	1	0	3	3	6	4	2	1	4	1	11	7	2	2
15.5-16.4	1	1	1	3	0	0	2	0	0	1	2	3	1	0	0	5	0	8	6	2	4
16.5-17.4	0	1	2	1	0	0	2	1	0	1	0	1	1	4	1	4	1	2	2	2	2
17.5-18.4	1	0	1	1	0	0	0	0	1	0	0	2	1	2	1	2	0	1	2	0	0
18.5-19.4	1	0	0	1	0	0	0	0	0	2	1	1	0	1	1	2	0	4	3	1	0
19.5-20.4	0	0	0	0	1	0	0	0	0	0	1	1	3	2	1	1	1	1	1	0	1
20.5-21.4	1	0	0	0	0	0	0	0	0	0	1	0	1	2	0	0	0	1	3	0	2
21.5-22.4	0	0	0	0	1	0	0	0	0	1	0	0	0	1	0	1	0	2	0	1	2
22.5-23.4	1	0	0	0	1	0	0	0	0	0	1	1	0	2	0	1	0	1	0	1	1
23.5-24.4	0	0	1	0	0	0	1	0	0	0	1	0	2	0	0	3	0	1	0	0	0
24.5-25.4	0	0	0	0	0	0	0	0	0	0	0	0	0	0	0	0	0	0	0	1	0
25.5-26.4	0	0	0	0	0	0	0	0	0	0	0	0	0	0	0	0	0	1	0	0	0
26.5<	0	0	0	0	0	0	0	0	0	1	0	0	0	0	1	0	0	0	0	0	0
合計	63	50	36	61	26	18	55	21	14	45	79	67	45	59	23	40	15	184	185	63	42

3-6

ヤマトシジミ殻長別生息密度

殻長(mm)	St.1	St.2	St.3	St.4	St.5	St.6	St.7	St.8	St.9	St.10	St.11	St.12	St.13	St.14	St.15	St.16	St.17	St.18	St.19	St.20	St.21
<0.5	0	0	0	0	0	0	0	0	0	0	0	0	0	0	0	0	0	0	0	0	0
0.5-1.4	0	178	0	0	22	0	0	0	0	0	44	0	0	0	0	0	0	0	22	0	0
1.5-2.4	111	200	44	44	22	0	22	0	0	44	133	22	0	0	0	0	0	0	89	0	0
2.5-3.4	89	155	44	111	22	89	133	0	0	200	111	178	22	0	0	0	0	0	44	0	0
3.5-4.4	155	111	67	89	89	0	22	22	0	44	133	289	22	22	67	0	44	0	111	0	0
4.5-5.4	111	89	44	22	111	22	89	111	22	67	178	67	44	89	44	0	22	44	222	22	0
5.5-6.4	89	67	44	89	22	22	22	0	22	44	111	133	44	44	89	0	44	22	178	22	89
6.5-7.4	67	89	22	111	44	22	67	44	0	22	44	67	22	67	44	0	0	0	222	44	0
7.5-8.4	44	22	44	22	0	22	67	0	22	67	133	44	44	22	22	44	22	333	422	22	44
8.5-9.4	89	22	44	67	0	67	178	44	22	22	67	22	44	111	22	67	0	400	577	178	111
9.5-10.4	67	67	44	111	67	22	89	111	67	89	89	44	89	67	44	22	0	644	377	111	89
10.5-11.4	89	0	111	111	0	67	111	0	111	22	178	67	133	155	22	22	22	1,021	377	222	67
11.5-12.4	89	44	67	67	44	0	67	67	0	22	111	133	67	133	0	67	22	377	377	266	89
12.5-13.4	133	0	0	111	0	44	89	0	0	67	67	22	111	200	22	111	0	200	178	266	111
13.5-14.4	133	22	67	155	22	22	67	22	22	89	133	67	67	44	0	44	89	311	377	22	22
14.5-15.4	22	0	44	111	44	0	89	22	0	67	67	133	89	44	22	89	22	244	155	44	44
15.5-16.4	22	22	22	67	0	0	44	0	0	22	44	67	22	0	0	111	0	178	133	44	89
16.5-17.4	0	22	44	22	0	0	44	22	0	22	0	22	22	89	22	89	22	44	44	44	44
17.5-18.4	22	0	22	22	0	0	0	0	22	0	0	44	22	44	22	44	0	22	44	0	0
18.5-19.4	22	0	0	22	0	0	0	0	0	44	22	22	0	22	22	44	0	89	67	22	0
19.5-20.4	0	0	0	0	22	0	0	0	0	0	22	22	67	44	22	22	22	22	22	0	22
20.5-21.4	22	0	0	0	0	0	0	0	0	0	22	0	22	44	0	0	0	22	67	0	44
21.5-22.4	0	0	0	0	22	0	0	0	0	22	0	0	0	22	0	22	0	44	0	22	44
22.5-23.4	22	0	0	0	22	0	0	0	0	0	22	22	0	44	0	22	0	22	0	22	22
23.5-24.4	0	0	22	0	0	0	22	0	0	0	22	0	44	0	0	67	0	22	0	0	0
24.5-25.4	0	0	0	0	0	0	0	0	0	0	0	0	0	0	0	0	0	0	0	22	0
25.5-26.4	0	0	0	0	0	0	0	0	0	0	0	0	0	0	0	0	0	22	0	0	0
26.5<	0	0	0	0	0	0	0	0	0	22	0	0	0	0	22	0	0	0	0	0	0
合計	1,398	1,110	796	1,354	575	399	1,222	465	310	998	1,753	1,487	997	1,307	508	887	331	4,083	4,105	1,395	931

殻長(mm)	(個/m <sup>2</sup> )			殻長(mm)	全域平均
	湖内平均 St.1-10	川A平均 St.11-14	川B平均 St.15-21		
<0.5	0	0	0	<0.5	0
0.5-1.4	20	11	3	0.5-1.4	11
1.5-2.4	49	39	13	1.5-2.4	33
2.5-3.4	84	78	6	2.5-3.4	55
3.5-4.4	60	117	32	3.5-4.4	70
4.5-5.4	69	95	51	4.5-5.4	72
5.5-6.4	42	83	63	5.5-6.4	64
6.5-7.4	49	50	44	6.5-7.4	48
7.5-8.4	31	61	130	7.5-8.4	76
8.5-9.4	56	61	194	8.5-9.4	106
9.5-10.4	73	72	184	9.5-10.4	112
10.5-11.4	62	133	250	10.5-11.4	153
11.5-12.4	47	111	171	11.5-12.4	113
12.5-13.4	44	100	127	12.5-13.4	93
13.5-14.4	62	78	124	13.5-14.4	89
14.5-15.4	40	83	89	14.5-15.4	72
15.5-16.4	20	33	79	15.5-16.4	45
16.5-17.4	18	33	44	16.5-17.4	32
17.5-18.4	9	28	19	17.5-18.4	19
18.5-19.4	9	17	35	18.5-19.4	21
19.5-20.4	2	39	19	19.5-20.4	21
20.5-21.4	2	22	19	20.5-21.4	15
21.5-22.4	4	6	19	21.5-22.4	10
22.5-23.4	4	22	13	22.5-23.4	13
23.5-24.4	4	17	13	23.5-24.4	12
24.5-25.4	0	0	3	24.5-25.4	1
25.5-26.4	0	0	3	25.5-26.4	1
26.5<	2	0	3	26.5<	2
合計	862	1,389	1,750	合計	1,359



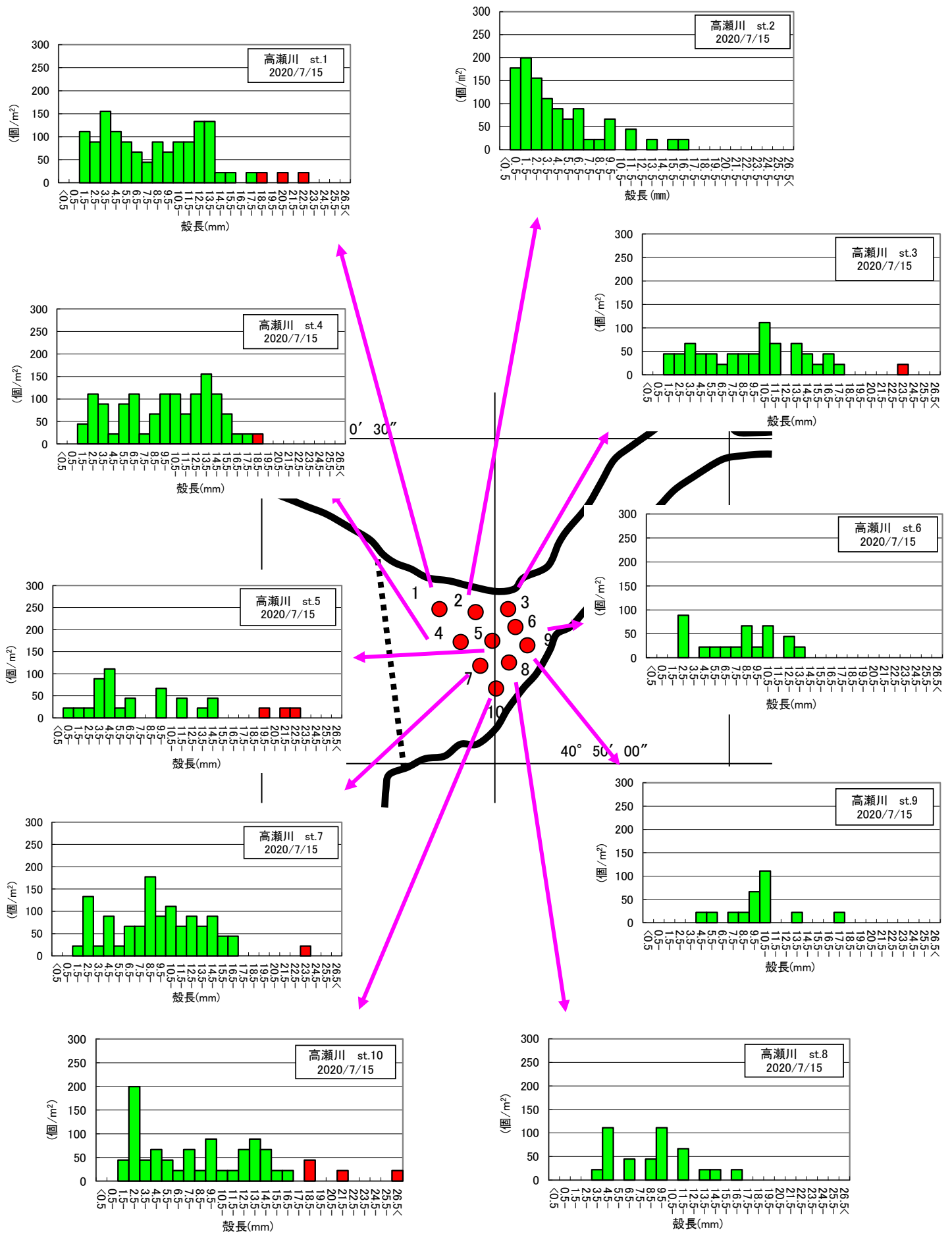
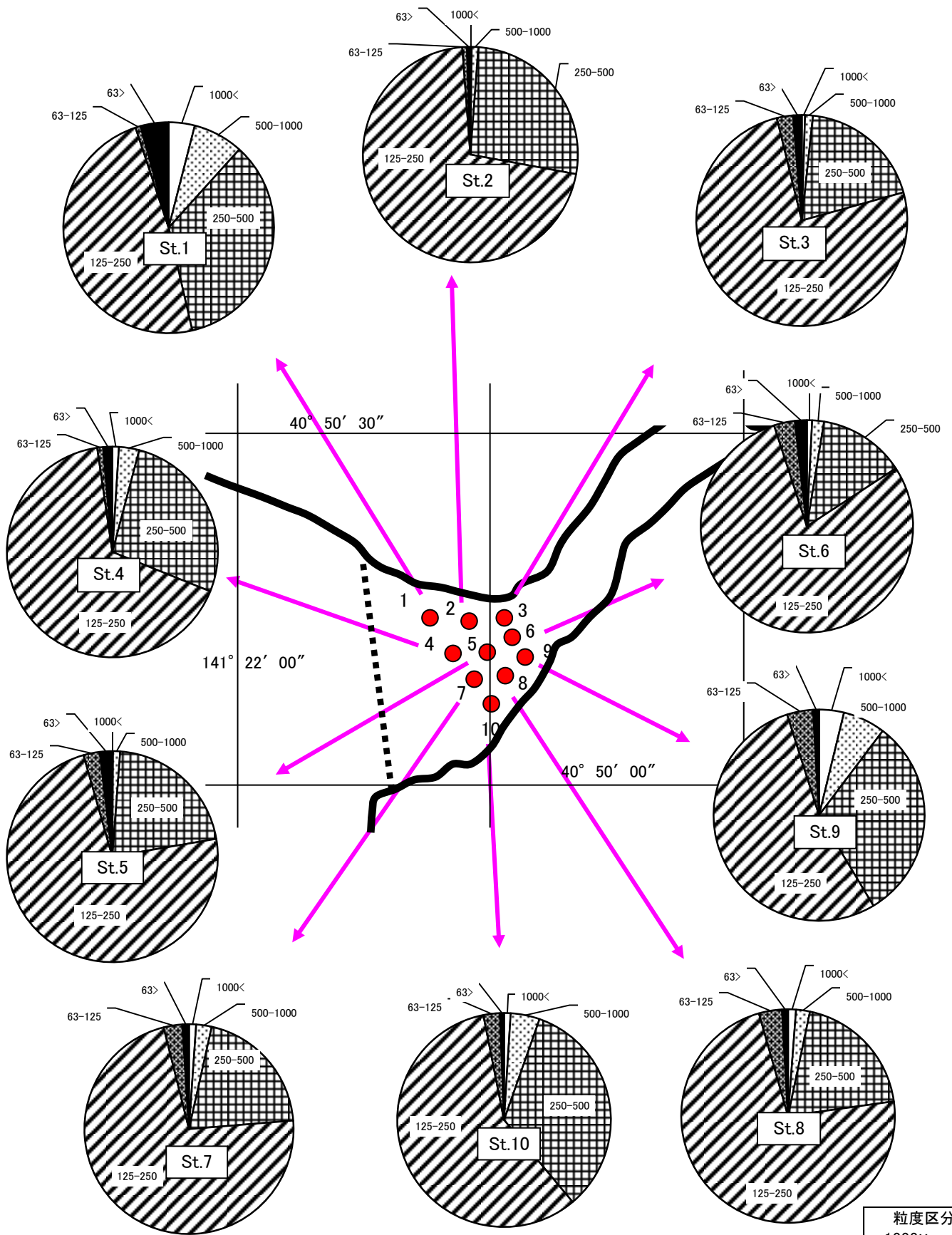


図 6 高瀬川ヤマトシジミ殻長別生息密度:小川原湖地区(2020/7/15)



粒度区分	
1000μ m <	
500~1000μ m	
250~500μ m	
125~250μ m	
63~125μ m	
63μ m >	

図7 底質粒度組成 :小川原湖地区(2020/7/15)

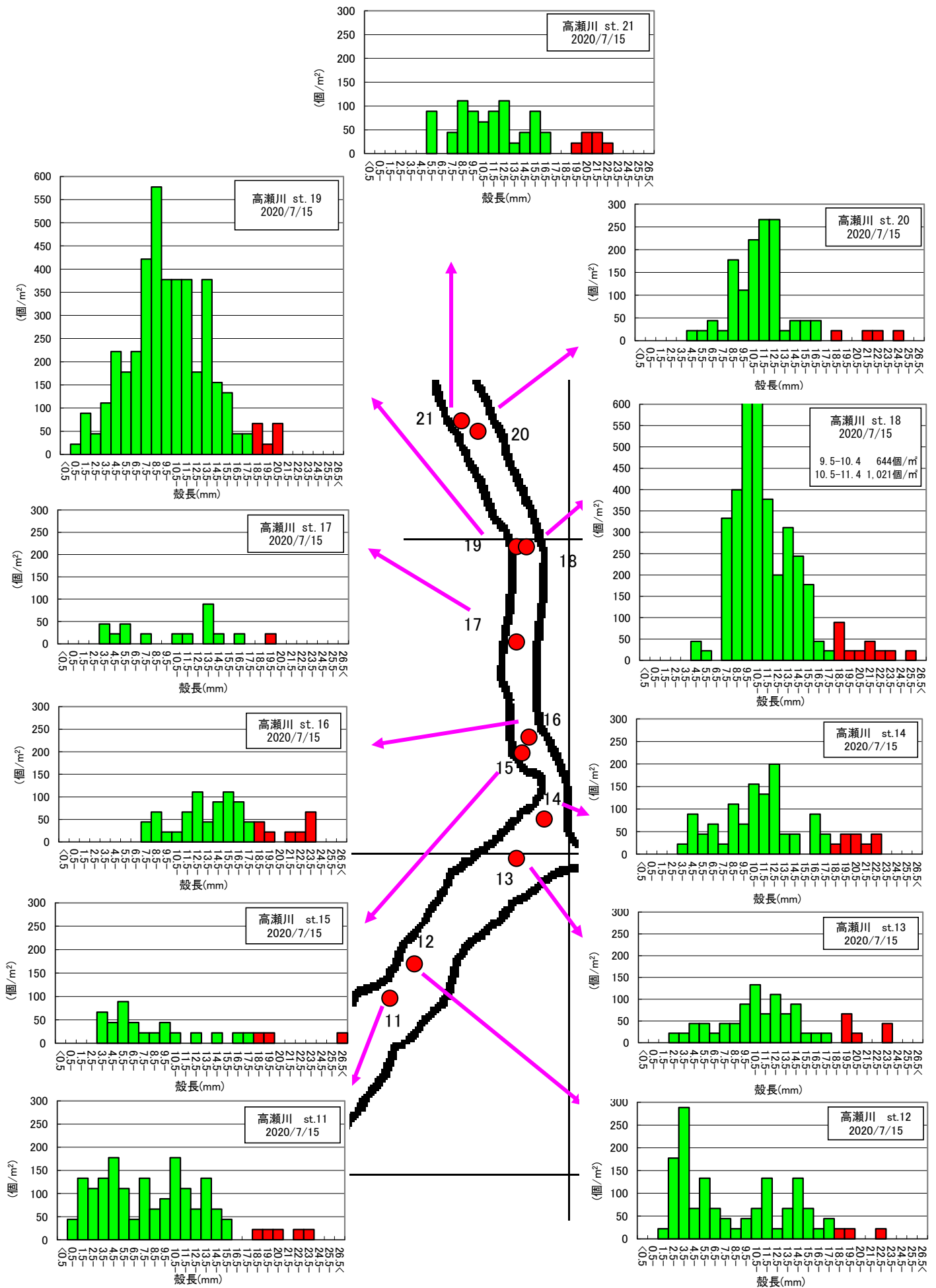


図8 高瀬川のヤマトシジミ殻長別生息密度:高瀬川地区(2020/7/15)

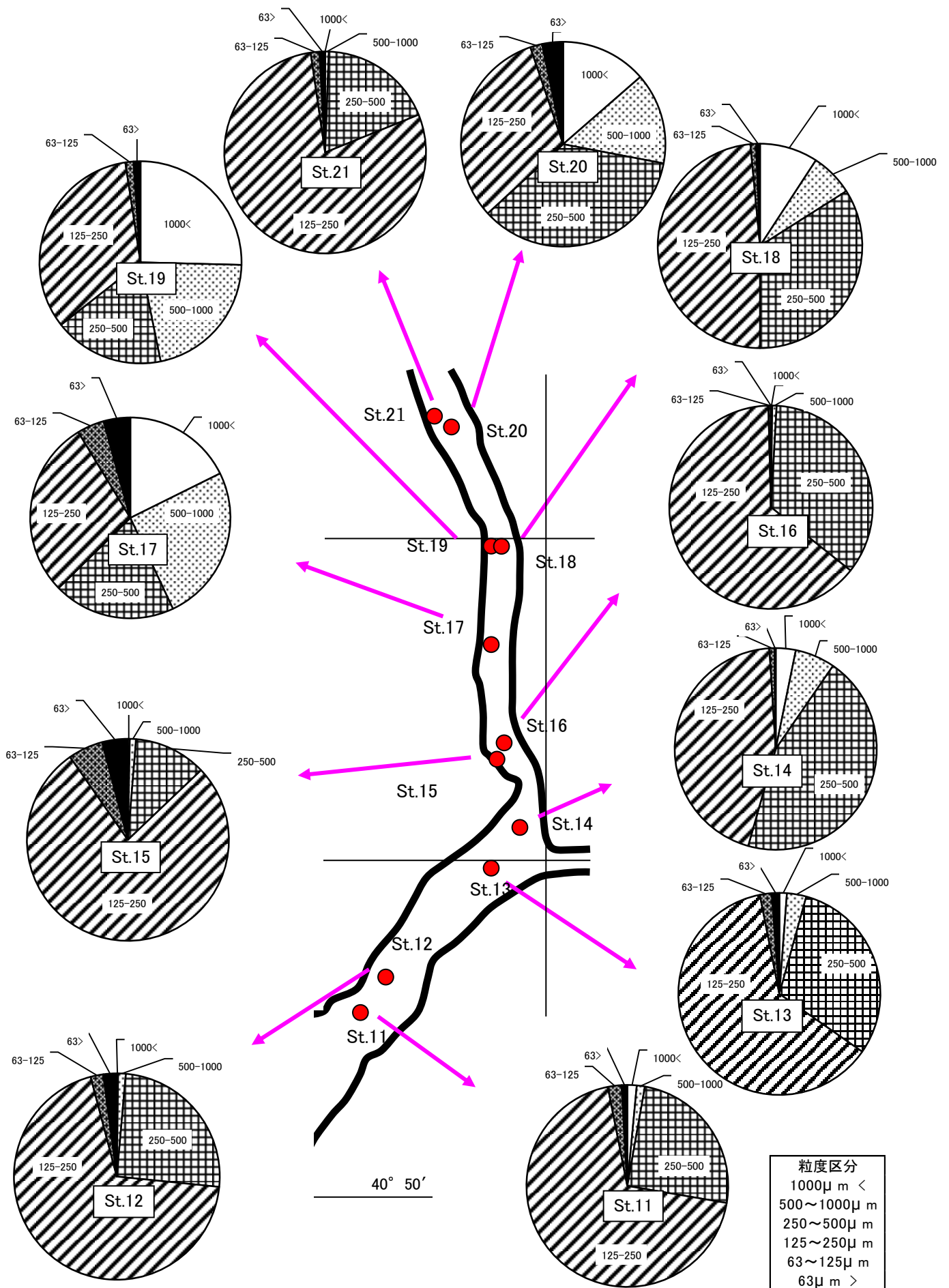


図9 底質粒度組成 : 高瀬川地区 (2020/7/15)

表 4 高瀬川調査地点別底質分析結果

小川原湖内								高瀬川地区									
2020/7/15								2020/7/15									
St.	粒度区分(%)						乾泥率 (%)	IL (%)	St.	粒度区分(%)						乾泥率 (%)	IL (%)
	63 $\mu$ m<	63-	125-	250-	500-	1000<				63 $\mu$ m<	63-	125-	250-	500-	1000<		
1	4.3	0.8	48.5	34.7	7.7	4.0	82.4	0.6	11	0.9	2.2	69.2	24.9	1.3	1.5	78.5	1.4
2	0.5	0.7	70.9	26.7	1.0	0.2	79.4	0.9	12	2.1	2.0	69.3	25.2	1.2	0.2	76.3	1.1
3	1.3	2.5	75.5	19.0	1.2	0.5	77.6	1.1	13	1.2	1.9	62.2	30.4	3.1	1.2	77.1	1.2
4	1.4	0.9	66.6	27.0	3.1	1.0	80.0	0.9	14	0.2	0.8	44.6	44.8	6.4	3.2	77.5	1.0
5	1.9	2.5	73.3	21.1	1.1	0.1	76.8	1.2	15	4.1	5.6	77.4	11.6	1.0	0.3	72.9	1.5
6	1.8	3.2	79.2	13.2	1.8	0.8	75.5	1.7	16	0.0	0.4	63.9	34.8	0.7	0.2	81.0	0.8
7	1.0	2.9	72.4	20.2	2.4	1.1	78.9	1.0	17	4.3	4.4	28.6	19.7	25.3	17.7	77.4	1.5
8	0.9	3.5	72.8	19.5	2.1	1.2	75.4	1.5	18	0.6	0.9	48.5	34.0	6.8	9.2	81.9	0.8
9	0.9	4.0	53.7	31.1	6.5	3.8	76.8	1.5	19	1.1	1.3	33.2	17.6	21.4	25.4	84.5	0.8
10	0.6	2.5	58.0	33.5	4.1	1.0	79.0	1.0	20	3.3	1.9	31.6	35.2	14.4	13.6	80.4	1.0
									21	0.9	1.4	78.8	18.3	0.6	0.0	79.4	0.7

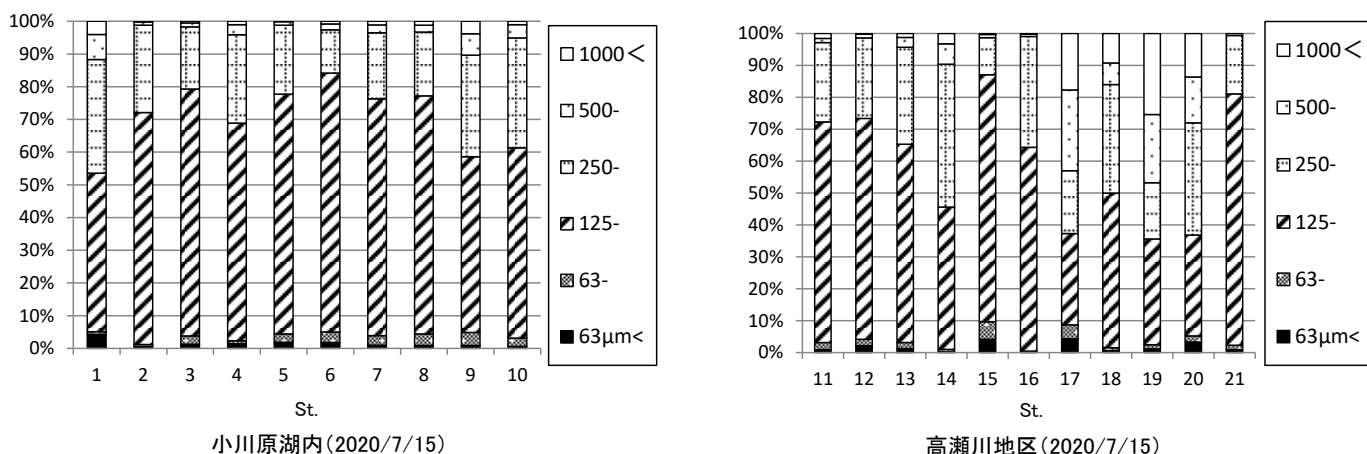


図 10 高瀬川調査地点別粒度組成

表 5 高瀬川ヤマトシジミ現存量調査地点(緯度経度・水深)

(2020/7/15)

St.	水深(m)	N			E			水温	時間	
湖内	1	0.8	40°	50'	15.4''	141°	22'	22.4''	20.1	13:18
	2	0.8	40°	50'	14.8''	141°	22'	27.5''	20.1	13:55
	3	2.8	40°	50'	15.1''	141°	22'	32.6''	20.2	13:59
	4	0.5	40°	50'	12.5''	141°	22'	25.6''	19.9	13:28
	5	0.5	40°	50'	12.5''	141°	22'	30.0''	19.9	13:28
	6	0.8	40°	50'	13.1''	141°	22'	34.1''	19.8	14:04
	7	0.6	40°	50'	10.0''	141°	22'	28.2''	19.8	13:34
	8	0.9	40°	50'	10.3''	141°	22'	33.4''	19.8	13:45
	9	1.2	40°	50'	11.8''	141°	22'	35.1''	19.5	14:07
	10	0.8	40°	50'	8.1''	141°	22'	30.1''	19.9	13:40
高瀬川A	11	3.9	40°	50'	17.2''	141°	22'	38.9''	19.8	14:16
	12	1.0	40°	50'	21.2''	141°	22'	39.4''	20.3	14:17
	13	1.6	40°	50'	28.8''	141°	22'	52.1''	19.9	14:11
	14	2.2	40°	50'	34.2''	141°	22'	55.9''	20.0	14:07
高瀬川B	15	0.7	40°	50'	40.2''	141°	22'	52.5''	20.2	14:03
	16	2.5	40°	50'	41.0''	141°	22'	54.2''	20.0	13:58
	17	3.1	40°	50'	51.3''	141°	22'	51.4''	20.0	13:50
	18	3.0	40°	50'	59.2''	141°	22'	53.4''	20.0	13:45
	19	2.7	40°	50'	59.3''	141°	22'	52.6''	20.0	13:35
	20	3.1	40°	51'	10.8''	141°	22'	48.8''	19.8	13:29
	21	2.5	40°	51'	11.5''	141°	22'	45.8''	20.0	13:20

表 6-1 高瀬川ヤマトシジミ現存量調査測定結果  
2020年7月15日

St. 1		St. 2		St. 3		St. 4		St. 5		St. 6		St. 7		St. 8		St. 9		St. 10		St. 11					
殻長 (mm)	重量(g)	殻長 (mm)	重量(g)	殻長 (mm)	重量(g)	殻長 (mm)	重量(g)	殻長 (mm)	重量(g)	殻長 (mm)	重量(g)	殻長 (mm)	重量(g)	殻長 (mm)	重量(g)	殻長 (mm)	重量(g)	殻長 (mm)	重量(g)	殻長 (mm)	重量(g)				
1	23.5	51	5.8	1	15.8	1	23.7	1	17.0	51	3.9	1	22.7	1	10.7	51	2.5	1	16.8	1	18.4	1	29.1	1	20.2
2	18.1	52	5.3	2	12.0	2	17.8	2	19.4	52	4.6	2	22.4	2	8.5	52	3.4	2	13.6	2	10.8	2	19.4	2	22.5
3	14.2	53	5.5	3	10.0	3	17.4	3	14.3	53	4.5	3	9.7	3	10.9	53	4.7	3	10.2	3	7.9	3	21.9	3	23.9
4	12.9	54	6.0	4	16.5	4	14.2	4	12.9	54	3.3	4	14.2	4	9.1	54	2.5	4	9.0	4	10.1	4	19.1	4	20.9
5	9.8	55	4.8	5	7.7	5	17.0	5	13.1	55	4.0	5	12.3	5	7.6	55	2.5	5	11.7	5	5.0	5	15.4	5	18.8
6	8.9	56	2.1	6	13.9	6	13.5	6	14.7	56	3.5	6	14.6	6	10.2	56		6	11.6	6	11.5	6	17.2	6	13.7
7	7.2	57	3.2	7	12.1	7	9.2	7	15.3	57	2.2	7	10.8	7	15.1	57		7	10.0	7	10.8	7	16.5	7	12.6
8	10.4	58	2.5	8	10.3	8	14.8	8	9.6	58	2.8	8	7.0	8	14.0	58		8	7.3	8	10.9	8	13.5	8	16.2
9	14.0	59	4.1	9	9.0	9	11.4	9	16.4	59	2.8	9	12.3	9	13.0	59		9	14.7	9	13.7	9	7.5	9	13.6
10	13.3	60	2.0	10	4.9	10	16.3	10	13.1	60	1.9	10	20.5	10	12.8	60		10	9.1	10	10.4	10	8.5	10	14.7
11	12.8	61	2.5	11	5.9	11	13.7	11	15.7	61	2.5	11	10.2	11	14.1	61		11	11.7	11	10.8	11	11.3	11	14.5
12	21.0	62	2.0	12	7.0	12	10.5	12	11.9	62		12	7.0	12	9.3	62		12	9.8	12	9.7	12	13.2	12	14.6
13	13.0	63	2.0	13	6.1	13	8.6	13	13.6	63		13	5.0	13	6.3	63		13	10.2	13	8.7	13	14.0	13	12.2
14	16.1	64		14	9.5	14	10.8	14	11.3	64		14	5.9	14	5.3	64		14	9.7	14	5.8	14	12.0	14	10.9
15	19.1	65		15	5.8	15	10.2	15	11.2	65		15	4.9	15	3.3	65		15	5.1	15		15	12.8	15	11.2
16	12.6	66		16	4.0	16	15.0	16	15.5	66		16	4.4	16	3.5	66		16	5.1	16		16	15.3	16	12.2
17	13.1	67		17	7.1	17	7.6	17	9.6	67		17	4.9	17	3.3	67		17	4.8	17		17	14.5	17	13.3
18	10.6	68		18	6.6	18	10.7	18	10.4	68		18	4.0	18	3.3	68		18	6.7	18		18	9.1	18	8.4
19	9.9	69		19	3.7	19	10.5	19	14.5	69		19	6.8	19		69		19	5.4	19		19	14.6	19	9.8
20	12.0	70		20	4.0	20	12.1	20	10.9	70		20	4.3	20		70		20	5.5	20		20	13.8	20	11.8
21	9.2	71		21	5.5	21	11.7	21	15.6	71		21	4.8	21		71		21	3.7	21		21	13.1	21	14.2
22	6.0	72		22	5.3	22	6.9	22	11.5	72		22	5.3	22		72		22		22		22	9.7	22	12.1
23	7.8	73		23	4.4	23	12.1	23	8.9	73		23	3.6	23		73		23		23		23	8.4	23	14.3
24	11.9	74		24	6.9	24	9.8	24	12.7	74		24	3.4	24		74		24		24		24	3.1	24	16.3
25	13.6	75		25	5.0	25	5.9	25	13.8	75		25	1.0	25		75		25		25		25	5.7	25	11.4
26	13.8	76		26	4.3	26	5.8	26	14.0	76		26	1.6	26		76		26		26		26	5.7	26	13.6
27	11.3	77		27	3.3	27	8.4	27	9.2	77		27		27		77		27		27		27	4.8	27	10.6
28	14.1	78		28	1.4	28	4.7	28	14.1	78		28		28		78		28		28		28	10.2	28	12.0
29	14.7	79		29	2.0	29	4.8	29	14.7	79		29		29		79		29		29		29	10.1	29	10.0
30	8.5	80		30	1.4	30	3.6	30	18.1	80		30		30		80		30		30		30	9.8	30	10.4
31	10.8	81		31	2.1	31	3.7	31	14.1	81		31		31		81		31		31		31	7.0	31	9.1
32	13.8	82		32	1.6	32	3.6	32	14.9	82		32		32		82		32		32		32	5.0	32	10.7
33	6.5	83		33	2.4	33	3.2	33	10.6	83		33		33		83		33		33		33	2.8	33	8.4
34	4.6	84		34	1.1	34	2.2	34	10.4	84		34		34		84		34		34		34	3.5	34	7.9
35	11.7	85		35	1.5	35	2.2	35	12.5	85		35		35		85		35		35		35	3.1	35	6.2
36	9.4	86		36	1.6	36	2.6	36	7.1	86		36		36		86		36		36		36	4.6	36	10.4
37	8.9	87		37	3.3	37		37	8.7	87		37		37		87		37		37		37	3.1	37	8.6
38	4.2	88		38	1.8	38		38	7.3	88		38		38		88		38		38		38	3.5	38	14.1
39	6.8	89		39	2.4	39		39	7.4	89		39		39		89		39		39		39	3.6	39	8.3
40	5.5	90		40	1.9	40		40	12.1	90		40		40		90		40		40		40	3.1	40	11.4
41	11.4	91		41	3.5	41		41	9.8	91		41		41		91		41		41		41	3.2	41	12.8
42	12.1	92		42	2.9	42		42	8.0	92		42		42		92		42		42		42	2.4	42	11.4
43	4.4	93		43	2.7	43		43	5.7	93		43		43		93		43		43		43	3.0	43	7.6
44	3.7	94		44	2.0	44		44	6.5	94		44		44		94		44		44		44	3.8	44	9.0
45	4.4	95		45	0.7	45		45	5.8	95		45		45		95		45		45		45	2.1	45	10.6
46	5.3	96		46	3.3	46		46	6.1	96		46		46		96		46		46		46		46	8.1
47	3.4	97		47	2.7	47		47	11.0	97		47		47		97		47		47		47		47	6.9
48	3.9	98		48	0.9	48		48	6.5	98		48		48		98		48		48		48		48	6.7
49	3.5	99		49	0.9	49		49	7.2	99		49		49		99		49		49		49		49	5.8
50	4.4	100		50	1.2	50		50	4.3	100		50		50		100		50		50		50		50	5.5
殻長 18.5 未満	重量(g) 19.0	殻長 18.5 未満	重量(g) 6.2	殻長 18.5 未満	重量(g) 14.2	殻長 18.5 未満	重量(g) 26.6	殻長 18.5 未満	重量(g) 5.4	殻長 18.5 未満	重量(g) 4.8	殻長 18.5 未満	重量(g) 21.0	殻長 18.5 未満	重量(g) 6.7	殻長 18.5 未満	重量(g) 6.1	殻長 18.5 未満	重量(g) 13.6						
殻長 18.5 以上	重量(g) 8.6	殻長 18.5 以上	重量(g) 0.0	殻長 18.5 以上	重量(g) 4.1	殻長 18.5 以上	重量(g) 2.3	殻長 18.5 以上	重量(g) 9.9	殻長 18.5 以上	重量(g) 0.0	殻長 18.5 以上	重量(g) 3.8	殻長 18.5 以上	重量(g) 0.0	殻長 18.5 以上	重量(g) 0.0	殻長 18.5 以上	重量(g) 15.6						
合計	27.6	合計	6.2	合計	18.3	合計	28.9	合計	15.3	合計	4.8	合計	24.8	合計	6.7	合計	6.1	合計	29.2						



表 6-3 高瀬川ヤマトシジミ現存量調査測定結果  
2020年7月15日

St. 19続						St. 20						St. 21	
	殻長 (mm)		殻長 (mm)		殻長 (mm)		殻長 (mm)		殻長 (mm)		殻長 (mm)		殻長 (mm)
51	14.4	101	9.6	151	6.8	1	16.8	51	11.4	1	22.9		
52	12.4	102	9.9	152	10.6	2	23.0	52	10.3	2	20.9		
53	9.1	103	4.8	153	5.6	3	25.0	53	11.0	3	21.6		
54	9.1	104	5.0	154	8.2	4	19.1	54	8.6	4	21.9		
55	12.3	105	6.7	155	6.1	5	15.6	55	10.5	5	19.9		
56	11.8	106	6.9	156	5.1	6	22.0	56	10.6	6	20.9		
57	11.2	107	8.4	157	8.4	7	17.1	57	9.4	7	16.9		
58	8.5	108	12.4	158	7.2	8	13.7	58	7.5	8	16.6		
59	5.6	109	10.9	159	10.4	9	15.9	59	8.1	9	15.2		
60	6.3	110	8.3	160	6.7	10	15.3	60	9.0	10	15.0		
61	7.9	111	9.3	161	7.1	11	12.8	61	7.2	11	15.8		
62	3.2	112	7.7	162	4.8	12	11.9	62	5.8	12	12.1		
63	8.7	113	11.2	163	8.6	13	13.2	63	4.5	13	12.6		
64	14.2	114	8.9	164	5.1	14	11.8	64		14	13.4		
65	10.9	115	11.2	165	3.8	15	11.6	65		15	12.4		
66	10.3	116	10.9	166	6.9	16	13.4	66		16	13.3		
67	10.0	117	12.3	167	5.0	17	13.0	67		17	11.5		
68	10.1	118	10.5	168	4.0	18	13.4	68		18	13.1		
69	10.4	119	9.6	169	4.7	19	12.3	69		19	12.0		
70	12.5	120	11.9	170	5.3	20	14.6	70		20	9.9		
71	10.9	121	10.4	171	7.8	21	12.2	71		21	14.3		
72	8.8	122	11.8	172	7.9	22	11.5	72		22	16.3		
73	10.1	123	11.5	173	5.9	23	10.7	73		23	16.2		
74	8.9	124	11.6	174	4.1	24	9.5	74		24	13.2		
75	8.5	125	11.0	175	4.2	25	9.7	75		25	16.0		
76	9.6	126	14.1	176	5.7	26	9.0	76		26	12.0		
77	8.6	127	15.2	177	5.3	27	10.7	77		27	10.0		
78	9.2	128	13.3	178	4.5	28	10.6	78		28	9.1		
79	10.4	129	9.1	179	4.8	29	9.6	79		29	5.7		
80	10.2	130	14.4	180	1.7	30	12.9	80		30	6.1		
81	10.4	131	12.6	181	1.3	31	12.0	81		31	10.4		
82	8.0	132	10.7	182	2.4	32	12.0	82		32	9.4		
83	8.2	133	10.1	183	2.1	33	12.1	83		33	9.3		
84	6.3	134	9.0	184	2.8	34	8.8	84		34	8.2		
85	9.3	135	9.1	185	1.5	35	9.5	85		35	9.7		
86	7.4	136	9.5	186		36	10.7	86		36	10.7		
87	7.6	137	9.1	187		37	12.5	87		37	8.7		
88	6.5	138	13.7	188		38	10.7	88		38	10.5		
89	9.5	139	14.0	189		39	12.9	89		39	8.6		
90	7.5	140	11.3	190		40	9.0	90		40	8.1		
91	11.5	141	10.8	191		41	13.1	91		41	6.1		
92	9.0	142	9.2	192		42	13.4	92		42	5.9		
93	7.6	143	8.3	193		43	11.2	93		43			
94	8.5	144	9.0	194		44	12.3	94		44			
95	7.8	145	7.5	195		45	9.9	95		45			
96	9.2	146	8.1	196		46	11.3	96		46			
97	8.9	147	8.2	197		47	12.7	97		47			
98	10.9	148	9.3	198		48	11.9	98		48			
99	7.7	149	9.1	199		49	12.3	99		49			
100	8.7	150	8.5	200		50	13.1	100		50			

殻長	重量(g)	殻長	重量(g)	殻長	重量(g)
18.5未満	66.9	18.5未満	29.0	18.5未満	20.6
18.5以上	17.6	18.5以上	14.8	18.5以上	18.7
合計	84.5	合計	43.8	合計	39.3