

# ウオダス 漁海況速報 No. 2087



発行日 令和3年3月1日  
 発行 (地独) 青森県産業技術センター水産総合研究所  
 TEL:017-755-2155 FAX:017-755-2156  
 住所 〒039-3381 青森県東津軽郡平内町大字茂浦字月泊10  
[https://www.aomori-itc.or.jp/soshiki/suisan\\_sougou/output/uodas/uodas.html](https://www.aomori-itc.or.jp/soshiki/suisan_sougou/output/uodas/uodas.html)

3月のウオダス発行予定

日	月	火	水	木	金	土
	①	2	3	4	5	6
7	8	9	10	⑪	12	13
14	15	⑬	17	18	⑮	20
21	⑳	23	24	25	⑳	27
28	29	30	31			

○ 漁海況 □ 漁況

## ○陸奥湾のマダラ漁獲状況について (続報)

1月末までの速報値は約1,570トンで豊漁

**小泊** (2月21~25日)

ウスメバル	釣り	14隻	970.0kg
マダラ	刺網	4隻	2,599.9kg
アブラツノザメ	刺網	2隻	135.0kg

(2月26~28日)

マダイ	刺網	1隻	6.0kg
マダラ	刺網	2隻	197.6kg

**下前** (2月21~28日)  
(取りまとめ中)

**鯨ヶ沢** (2月1~28日)  
(取りまとめ中)

**大戸瀬** (新深浦) (2月26~28日)

ヤリイカ	定置網	78隻	3,052.0kg
(3,248.5kg)	底建網	5隻	196.5kg
マダイ	定置網	21隻	20.2kg
(21.4kg)	底建網	1隻	1.2kg
ブリ	定置網	5隻	7.2kg
ウスメバル	定置網	33隻	24.2kg
(25.0kg)	底建網	2隻	0.8kg
マダラ	定置網	59隻	1,304.6kg
(1,336.2kg)	底建網	1隻	31.6kg
サバ類	定置網	1隻	3.2kg
サクラマス	定置網	12隻	189.4kg
(190.2kg)	底建網	1隻	0.8kg

**平館** (外ヶ浜) (2月21~28日)  
(取りまとめ中)

**深浦** (2月16~20日)  
対象魚種なし

**深浦** (2月21~25日)

ヤリイカ	定置網	1隻	4.9kg
(143.4kg)	底曳網	2隻	138.5kg
マダイ	定置網	2隻	6.8kg
(9.1kg)	底曳網	1隻	2.3kg
ブリ	定置網	2隻	135.4kg
ウスメバル	底曳網	1隻	1.3kg
マダラ	定置網	2隻	2,833.9kg
(3,050.5kg)	底曳網	2隻	216.6kg
サバ類	定置網	2隻	11.6kg
サクラマス	定置網	2隻	41.4kg

**三厩** (2月21~25日)

ヤリイカ	定置網	8隻	133.8kg
ウスメバル	釣り	10隻	518.6kg
アブラツノザメ	延縄	3隻	800.0kg

(2月26~28日)

ヤリイカ	定置網	10隻	43.4kg
ウスメバル	釣り	6隻	222.1kg
アブラツノザメ	延縄	1隻	200.0kg

**佐井** (2月1~5日)

ヤリイカ	底建網	3隻	93.0kg
マダイ	底建網	8隻	25.3kg
ブリ	底建網	6隻	73.3kg
ウスメバル	釣り	1隻	9.0kg
(18.3kg)	底建網	4隻	9.3kg
マダラ	底建網	9隻	9,578.5kg
サクラマス	底建網	5隻	205.8kg
サケ	底建網	3隻	46.5kg

**佐井** (2月6~10日)

ヤリイカ	定置網	1隻	4.5kg
(81.3kg)	底建網	3隻	76.8kg
マダイ	底建網	5隻	9.5kg
ブリ	底建網	3隻	21.3kg
ウスメバル	釣り	3隻	18.3kg
(36.8kg)	底建網	8隻	18.5kg
マダラ	底建網	17隻	27,985.8kg
サクラマス	底建網	4隻	63.9kg
サケ	底建網	2隻	11.5kg

(2月11~15日)

ヤリイカ	定置網	1隻	3.0kg
(653.5kg)	底建網	9隻	650.5kg
マダイ	底建網	15隻	87.4kg
ブリ	底建網	8隻	136.9kg
ウスメバル	釣り	9隻	77.6kg
(97.4kg)	底建網	13隻	19.4kg
マダラ	底建網	29隻	29,349.5kg
サクラマス	底建網	6隻	169.6kg
サケ	底建網	2隻	13.5kg

(2月16~20日)  
対象魚種なし

(2月21~25日)

ヤリイカ	定置網	1隻	3.0kg
(27.0kg)	底建網	2隻	24.0kg
マダイ	底建網	5隻	86.6kg
ブリ	底建網	2隻	15.1kg
ウスメバル	釣り	2隻	63.0kg
(97.0kg)	底建網	5隻	34.0kg
マダラ	底建網	9隻	1,915.5kg
サクラマス	釣り	1隻	6.1kg
(105.8kg)	底建網	3隻	99.7kg

**大畑** (2月26~28日)

ヤリイカ	定置網	5隻	191.9kg
(197.2kg)	底建網	1隻	5.3kg
マダイ	定置網	2隻	0.6kg
(7.4kg)	底建網	5隻	4.2kg
ウスメバル	釣り	1隻	12.0kg
(12.2kg)	底建網	1隻	0.2kg
マダラ	底建網	1隻	7.0kg
サバ類	底建網	1隻	15.0kg
サクラマス	釣り	40隻	867.7kg
(891.9kg)	定置網	5隻	24.2kg

**尻労** (2月26~28日)  
(取りまとめ中)

**白糠** (2月26~28日)

ウスメバル	釣り	11隻	2.4kg
マダラ	釣り	58隻	450.6kg
(524.5kg)	定置網	2隻	73.9kg
サクラマス	釣り	69隻	1,986.5kg

**三沢** (2月1~10日)  
対象魚種なし

(2月11~15日)  
ウスメバル 釣り 3隻 275.0kg

(2月16~20日)  
ウスメバル 釣り 2隻 335.0kg

(2月21~25日)  
対象魚種なし

**八戸** (2月26~28日)  
対象魚種なし

## 沿岸各地の水温 (2月26日～28日)

日本海 5℃～8℃台 津軽海峡 6℃～8℃台  
陸奥湾 3℃～8℃台 太平洋 4℃～7℃台

今回は平均前回差が-0.2度となりました。

前年と比べると、日本海が-1.3度、津軽海峡が-1.2度、陸奥湾が-1.9度、太平洋が-0.6度で、平均前年差は-1.2度となっています。

平年と比べると、全海域で「平年並み」となっています。

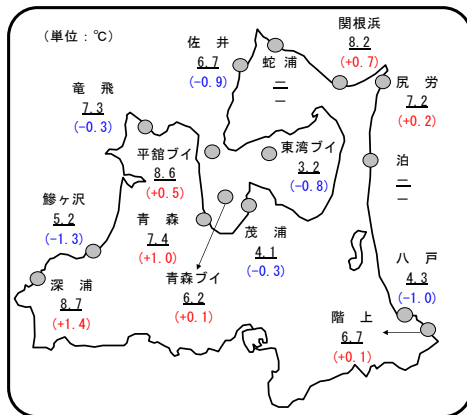


図 定地水温 (2月26日～28日) 平均値(平年差)ブイは1m

## ○陸奥湾のマダラ漁獲状況について (続報)

ウオダスNo. 2077(2020. 11. 24)において、陸奥湾における今漁期のマダラ来遊資源の見通しについて、約5,000トンで前年並みとお知らせしましたが、今回、2021年1月31日までの漁獲状況を集計したのでお知らせします。

2020年漁期(2020年9月～)は、好調であった前年漁期に続き5年連続で1,000トンを超え、2021年1月31日までの速報値では約1,570トン(前年同期比97%)の豊漁となっています。漁獲主体は、全長65cm以上75cm未満の小型～中型サイズとなっています。

今後、漁獲物の年齢査定を実施しますので、結果がまとまりましたらウオダスや当所ホームページでお知らせします。

(担当：資源管理部 松谷)

## 表 沿岸各地の水温 (2月26～28日)

(単位：°C)

	水温	前回差	前年差	平年差	
日本海	深浦	8.7	+0.6	+0.4	+1.4
	鱒ヶ沢	5.2	-0.5	-2.9	-1.3
	平均	7.0	+0.0	-1.3	+0.0
津軽海峡	龍飛	7.3	+0.5	-1.2	-0.3
	佐井	6.7	-0.7	-1.8	-0.9
	平均	—	—	—	—
陸奥湾	関根浜	8.2	-0.3	-0.7	+0.7
	平館ブイ	7.4	-0.2	-1.2	-0.1
	青森	7.4	+0.0	-1.0	+1.0
	茂浦	4.1	-1.1	-2.4	-0.3
	平館ブイ	8.6	-0.1	-1.1	+0.5
	青森ブイ	6.2	-0.7	-1.9	+0.1
太平洋	東湾ブイ	3.2	+0.0	-3.3	-0.8
	平均	5.9	-0.4	-1.9	+0.1
	尻労	7.2	-0.0	-0.6	+0.2
太平洋	泊	—	—	—	—
	八戸	4.3	-0.5	-0.2	-1.0
	階上	6.7	-0.6	-0.9	+0.1
全体平均	6.6	-0.2	-1.2	-0.1	

## 太平洋の海況

(2月24日～25日、表面水温分布)

概況：沿岸水温は6～7℃台

○太平洋沿岸域の表面水温

前回と比べて同じ水温です。これは前年同期と比べて2度ほど低い水温です。

## 日本海の海況

(2月24日～25日、表面水温分布)

概況：沿岸水温は8～9℃台

○日本海沿岸域の表面水温

前回と比べて同じ水温です。これは前年同期と比べて同程度の水温です。



資料：(一社) 漁業情報サービスセンター 北部太平洋海況速報 (A) 第92号 2月26日発行

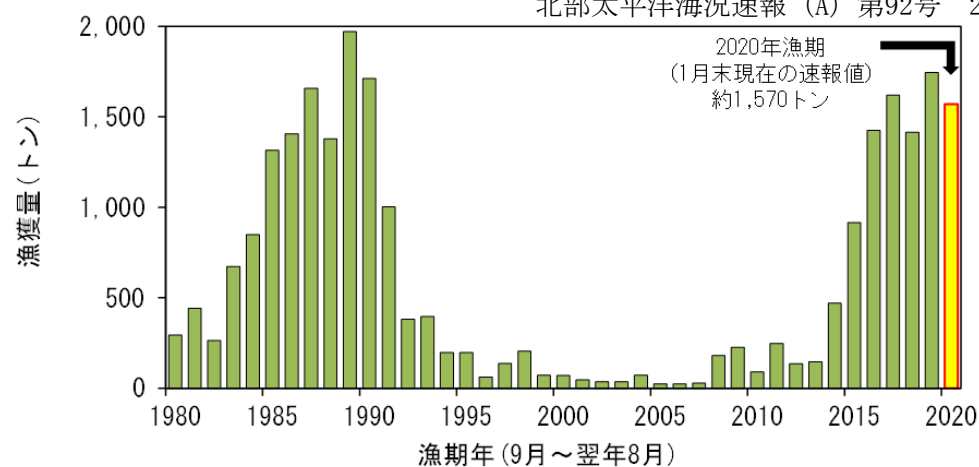


図1 陸奥湾におけるマダラ漁獲量の推移(水産総合研究所調べ) ※2020年漁期は2021年1月31日までの速報値