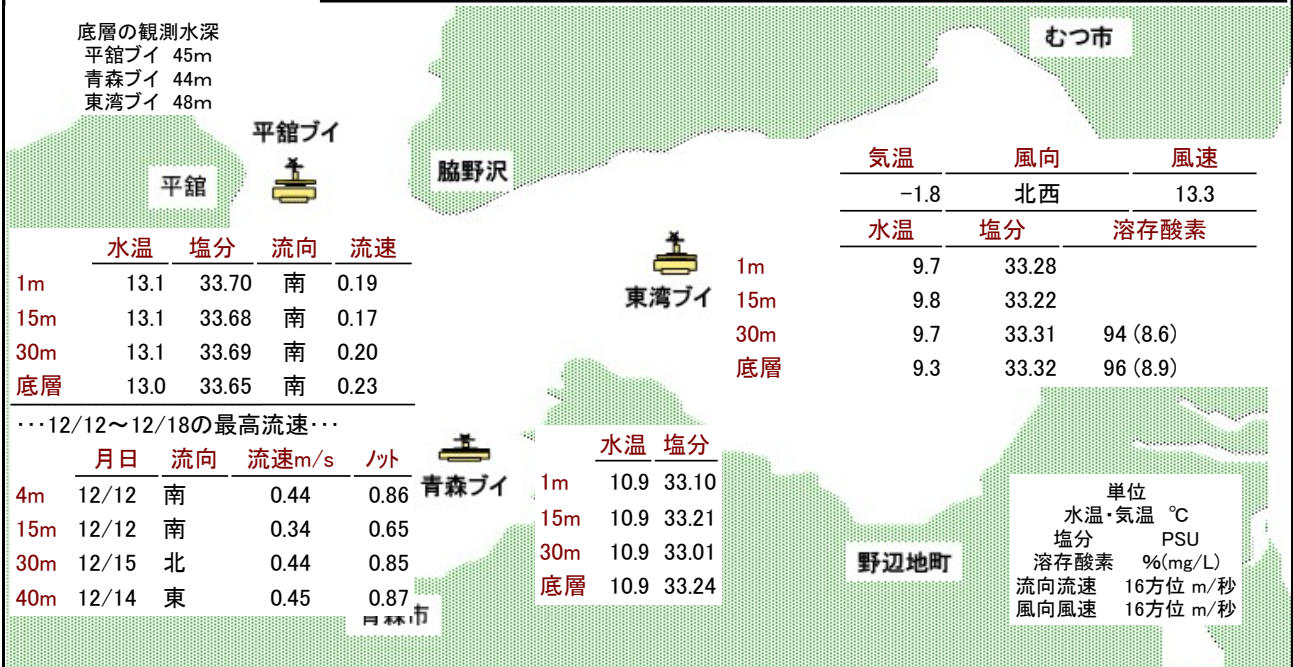




12月19日午前9時の  
観測結果

現況の水温は『**平年並み～やや高い**』となっています。  
向こう1週間は『**平年並み～やや高い**』で推移すると考えられます。

底層の観測水深  
平館ブイ 45m  
青森ブイ 44m  
東湾ブイ 48m



気温	風向	風速
-1.8	北西	13.3
水温	塩分	溶存酸素
9.7	33.28	
9.8	33.22	
9.7	33.31	94 (8.6)
9.3	33.32	96 (8.9)

	水温	塩分	流向	流速
1m	13.1	33.70	南	0.19
15m	13.1	33.68	南	0.17
30m	13.1	33.69	南	0.20
底層	13.0	33.65	南	0.23

	水温	塩分
1m	10.9	33.10
15m	10.9	33.21
30m	10.9	33.01
底層	10.9	33.24

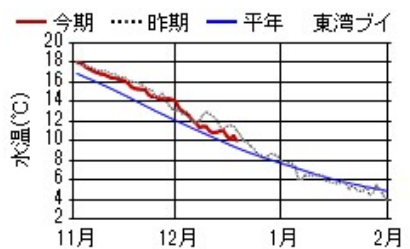
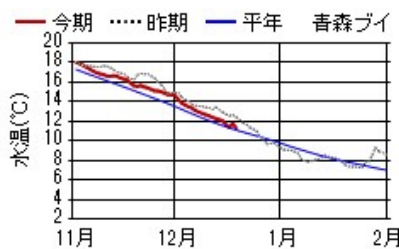
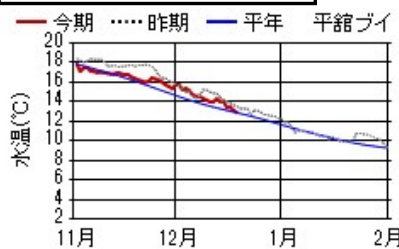
…12/12～12/18の最高流速…

月日	流向	流速m/s	ノット
4m 12/12	南	0.44	0.86
15m 12/12	南	0.34	0.65
30m 12/15	北	0.44	0.85
40m 12/14	東	0.45	0.87

	水温	塩分
1m	10.9	33.10
15m	10.9	33.21
30m	10.9	33.01
底層	10.9	33.24

単位  
水温・気温 °C  
塩分 PSU  
溶存酸素 %(mg/L)  
流向流速 16方位 m/秒  
風向風速 16方位 m/秒

15m層 日平均水温の推移



●今期の概況(12月12日～12月18日)

水温は、平館ブイの全層で1.3～1.4℃低下しました。青森ブイの全層で0.7～1.0℃低下しました。東湾ブイの全層で0.8～1.2℃低下しました。

12月18日の日平均水温は、平館ブイで12.8～12.9℃、青森ブイで11.2～11.6℃、東湾ブイで9.6～10.0℃でした。

12月11日～12月15日の半旬別平均水温を平年と比べると、平館ブイの1m層～30m層で『やや高い』、底層(45m)で『平年並み』、青森ブイの1m層～30m層で『平年並み』、底層(44m)で『やや高い』、東湾ブイの全層で『やや高い』でした。

12/11～12/15の半旬別平均水温の実況・昨年差・平年差(℃)及び平年比(%)

	1m層				15m層				30m層				底層			
	実況	昨年差	平年差	平年比	実況	昨年差	平年差	平年比	実況	昨年差	平年差	平年比	実況	昨年差	平年差	平年比
平館ブイ	13.9	-0.5	0.7	80	13.9	-0.5	0.7	80	13.9	-0.6	0.6	79	13.6	-0.5	0.4	57
青森ブイ	12.1	-1.0	0.4	47	12.1	-1.0	0.4	48	12.1	-1.0	0.4	51	12.2	-1.0	0.5	64
東湾ブイ	10.8	-0.9	0.8	90	10.8	-0.9	0.8	94	10.8	-0.9	0.9	105	10.8	-0.5	1.0	119

平年比の階級: 平年並み(±60%未満)、やや(±60%以上～±130%未満)、かなり(±130%以上～±200%未満)、はなはだ(±200%以上)  
平年比が+60%以上は赤色、-60%以下は青色で表示

●今後の見通し

今期の概況は『平年並み～やや高い』、気象台発表の12月17日からの1ヶ月予報(東北地方)の週別の気温では、1週目は『低い』もしくは『平年並み』、2週目は『平年並み』となっています。海ナビ@あomorに掲載している水温予測エンジンでは、陸奥湾の15m層の水温は12月16日～20日、12月21日～25日ともに平館、青森ブイで『平年並み』、東湾ブイで『やや高い』と予測されます。陸奥湾の向こう1週間の全ブイ・全層の水温は、『平年並み～やや高い』で推移すると考えられます。

水深15m層の予測水温(℃)

	12/16～20	12/21～25
平館ブイ	13.2	12.6
青森ブイ	11.5	10.9
東湾ブイ	10.1	9.4

