

ホタテガイ採苗速報

ラーバ出現数は平年より少なかった昨年よりさらに少ない
今後ラーバ出現数が大きく増加する見込みは低い

令和5年3月24～28日に陸奥湾46定点で第1回湾内一斉ラーバ調査を行ったので、その結果をお知らせします。

1 ホタテガイラーバの出現数と大きさ

各湾のホタテガイラーバ出現数の推移と殻長組成は図1、3～6、各海域の出現数は表1、図2のとおりです。

ラーバの出現数は西湾平均で317個/m³、東湾平均で952個/m³と、平年値（過去10年の平均値）それぞれ2,459個/m³、6,516個/m³よりかなり少なく、それを大きく下回った昨年の値それぞれ834個/m³、3,743個/m³よりもかなり少ない状況です。

200ミクロン以上のラーバの割合は、西湾平均で4.4%、東湾平均で10.9%、260ミクロン以上の割合は西湾平均で0.1%、東湾平均で0.3%でした。

2 海況

水深15m層の3月第5半旬平均水温は、平館ブイと青森ブイでかなり高め、東湾ブイでやや高めとなっています。

3 ムラサキイガイ等ラーバの出現状況

各海域のムラサキイガイとキヌマトイガイのラーバの出現数は図7、8のとおりです。

ムラサキイガイラーバの出現数は、全湾平均で38個/m³と平年値132個/m³よりかなり少ない状況です。キヌマトイガイラーバの出現数は、全湾平均で164個/m³平年値467個/m³よりかなり少ない状況です。

4 試験採苗器への付着状況

3月22日投入、28日回収の6日間での試験採苗器へのホタテガイの付着は、水産総合研究所の久栗坂実験漁場、川内実験漁場ともに見られませんでした（表2）。

5 今後の見込み

ラーバの出現数は全湾で昨年よりかなり少ない状況です。

採苗器の数を増やすことや中身の流し網を2つに増やすなどの準備をしてください。さらに、今後の情報を踏まえてラーバ数の少ない海域では、ラーバ数の多い海域へも採苗器を投入できるよう準備し、沖合の試験採苗区域も有効活用してください。

出現しているラーバの殻長組成からは、今後ラーバ数が大きく増加する見込みが低いいため、現在出現しているラーバをできる限り多く付着させる必要があります。そのため、例年より早い時期に投入情報を提供します。採苗器投入時期については、今後の情報を参考にしてください。

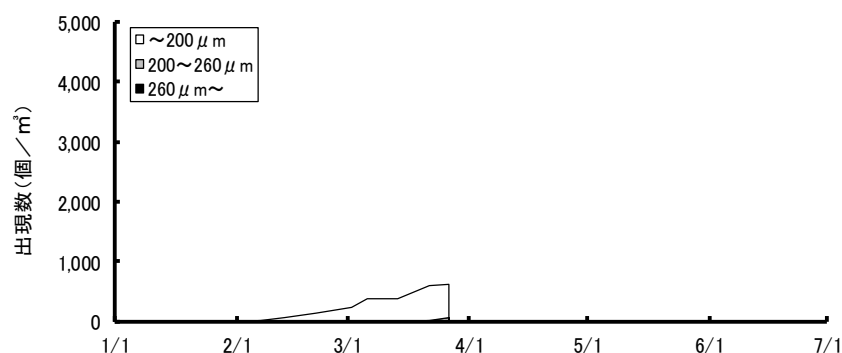


図1 全湾におけるホタテガイラーバ出現数の推移

表1 地先別におけるホタテガイラーバの平均出現数

	全出現個数	200ミクロン以上		260ミクロン以上	
		個数	割合	個数	割合
平 館	139	7	4.7%	0	0.0%
蟹 田	368	13	3.5%	0	0.0%
蓬田村	260	92	35.4%	8	3.1%
後 潟	683	7	1.0%	0	0.0%
奥 内	270	20	7.2%	0	0.0%
油 川	76	0	0.0%	0	0.0%
造 道	264	0	0.0%	0	0.0%
原 別	125	0	0.0%	0	0.0%
久栗坂	500	0	0.0%	0	0.0%
土 屋	76	0	0.0%	0	0.0%
茂 浦	320	38	11.9%	0	0.0%
浦 田	433	0	0.0%	0	0.0%
東田沢	692	29	4.2%	0	0.0%
小 湊	1,271	88	6.9%	0	0.0%
清水川	2,008	309	15.4%	25	1.2%
野辺地町	1,267	178	14.0%	0	0.0%
横浜町	801	17	2.1%	0	0.0%
むつ市	150	0	0.0%	0	0.0%
川内町	577	0	0.0%	0	0.0%
脇野沢	67	0	0.0%	0	0.0%
西湾中央	272	17	6.3%	0	0.0%
東湾中央	1,232	186	15.1%	5	0.4%
西湾平均	317	14	4.4%	0	0.1%
東湾平均	952	103	10.9%	3	0.3%
全湾平均	634	59	9.3%	2	0.3%

個数の単位：個/m³

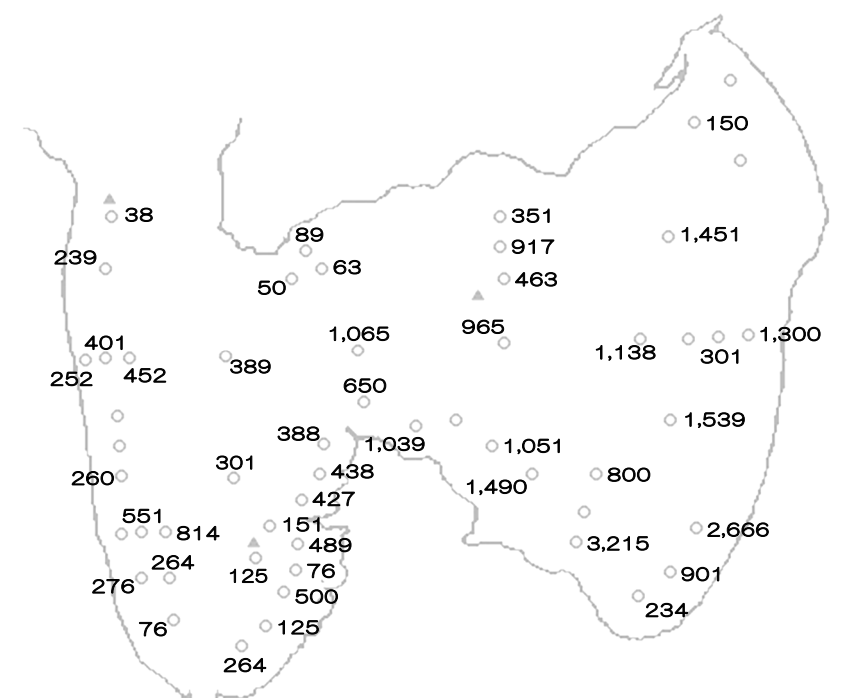


図2 調査地点別におけるホタテガイラーバの平均出現数（個/m³）



①



②

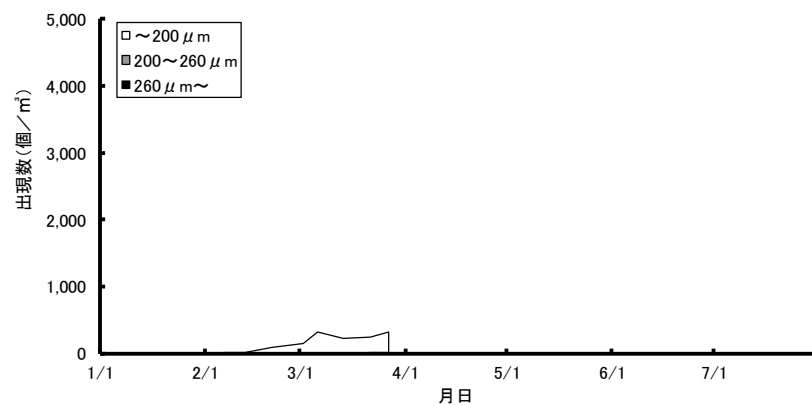


図3 西湾におけるホタテガイラーバ出現数の推移

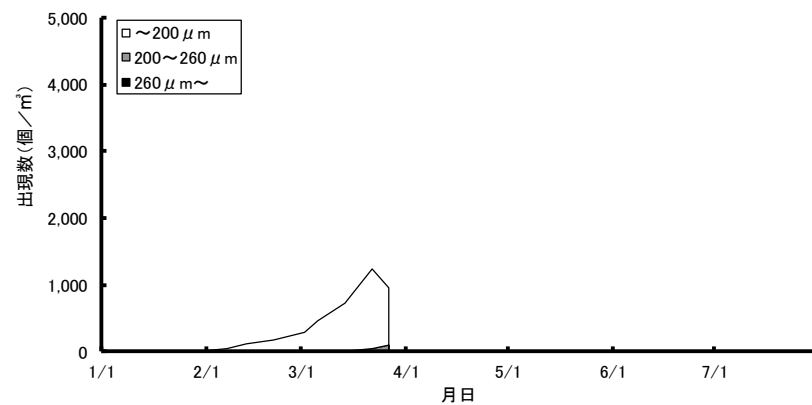


図4 東湾におけるホタテガイラーバ出現数の推移

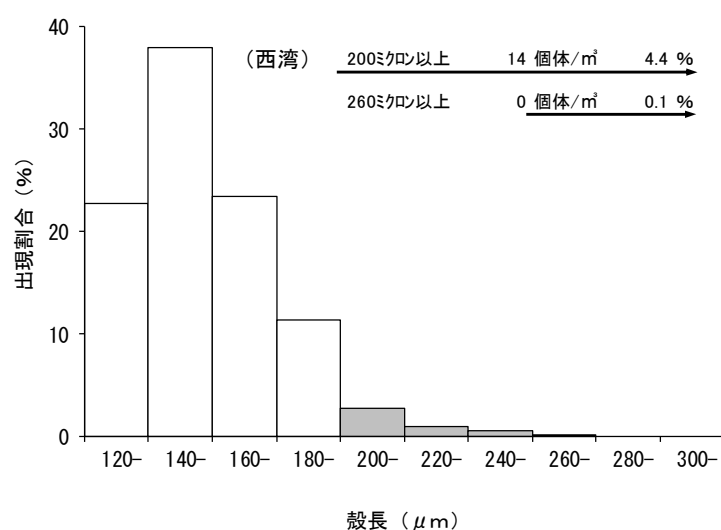


図5 西湾におけるホタテガイラーバの殻長組成

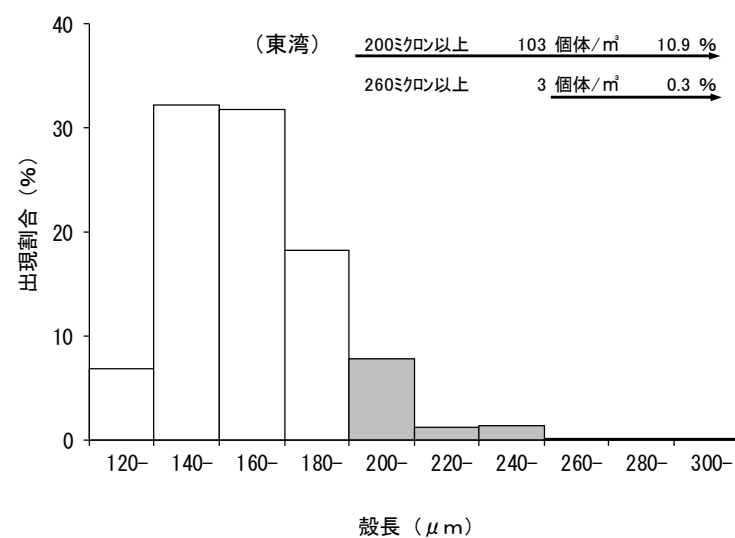


図6 東湾におけるホタテガイラーバの殻長組成

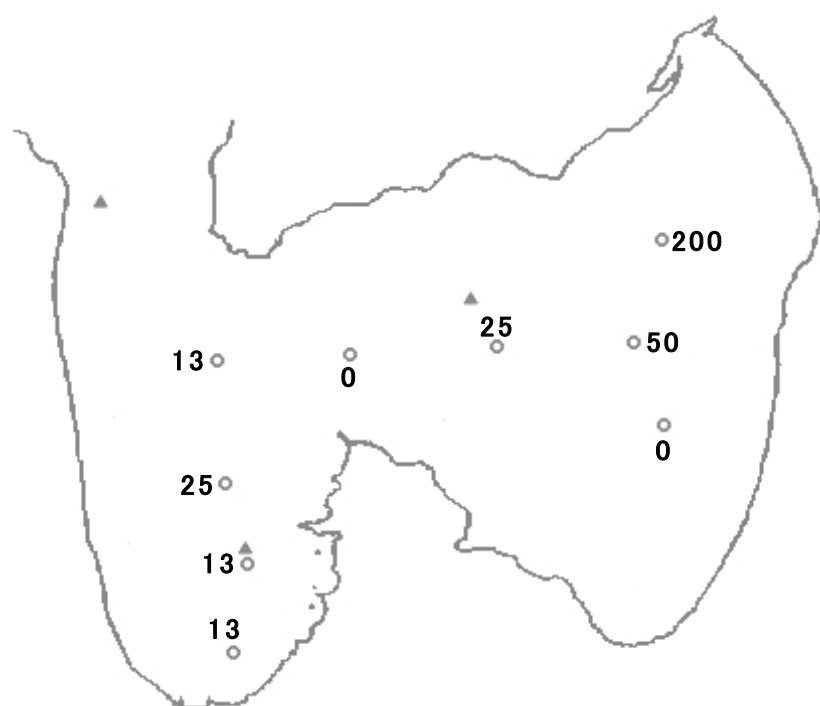


図7 調査地点別におけるムラサキガイラーバの平均出現数 (個/m³)

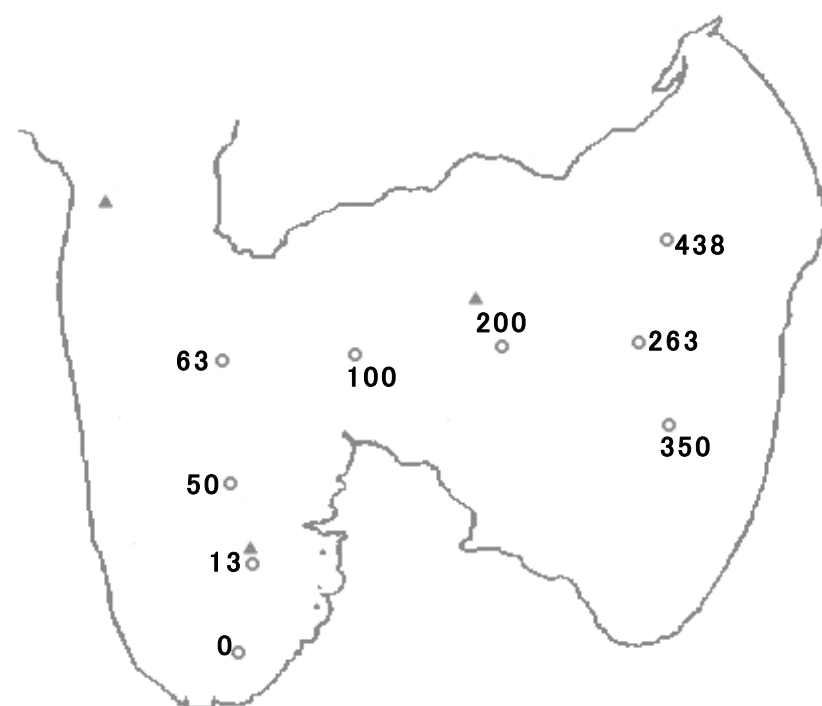


図8 調査地点別におけるキヌマトイガイラーバの平均出現数 (個/m³)

表2 各地点の試験採苗器等への付着状況 (単位: 個/袋)

調査場所	水深 (m)	投入	引揚	日数 (日)	ホタテガイ	ムラサキ イガイ	キヌマトイ ガイ
水産総合研究所							
久栗坂実験漁場	15	3/22	3/28	6	0	106	48
川内実験漁場	15	3/22	3/28	6	0	368	3,920