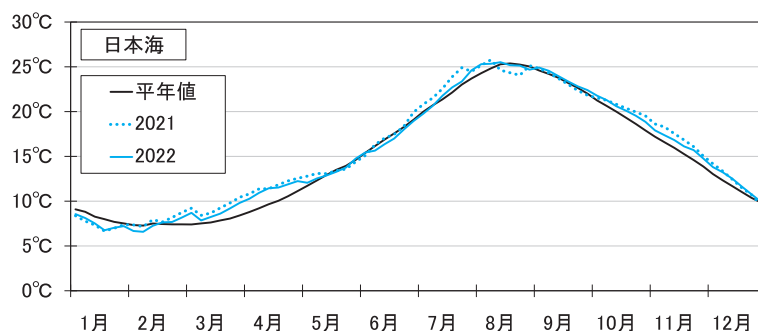


青森県沿岸域の海面水温の推移

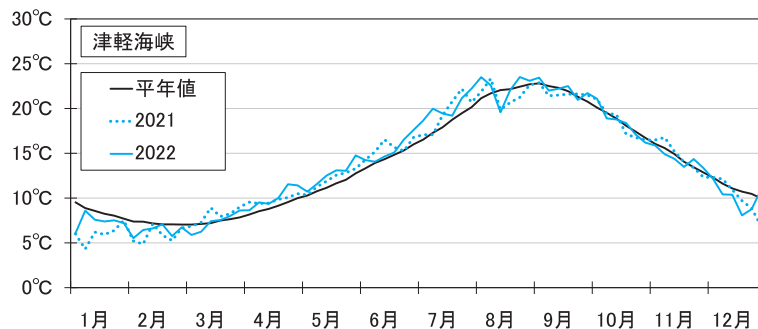
日本海沿岸

2022年は1月が「やや低い」、3月、10月、11月が「やや高い」、4月が「かなり高い」、その他は「平年並み」であった。



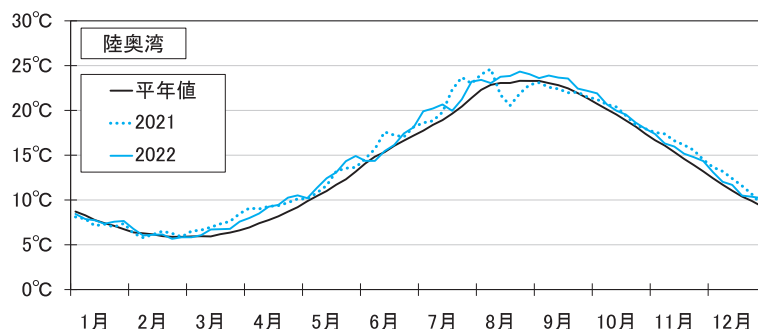
津軽海峡沿岸

2022年は1月、2月、12月が「やや低い」、4月、5月、6月が「やや高い」、7月が「かなり高い」、その他は「平年並み」であった。



陸奥湾内

2022年は4月、8月、9月、10月、11月が「やや高い」、5月、7月が「かなり高い」、その他は「平年並み」であった。



太平洋沿岸

2022年は2月が「やや低い」、4月、5月、6月、8月、9月が「やや高い」、7月が「かなり高い」、その他は「平年並み」であった。

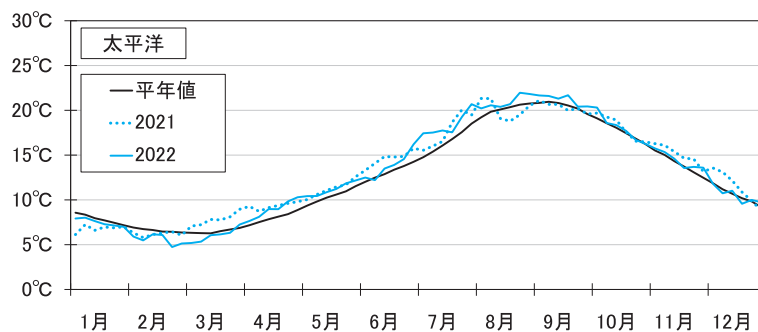


図 各海域における海面水温の推移

※水温データ

日本海沿岸、津軽海峡沿岸及び太平洋沿岸は定地水温観測値（日本海は深浦、津軽海峡は佐井、蛇浦、太平洋は尻労、泊、八戸、階上の平均値）、陸奥湾内は海況自動観測システム観測値及び定地水温観測値（平館ブイ、青森ブイ、東湾ブイ、青森、茂浦の平均値）

※水温平年値データ

1987年～2021年の平均値

※水温の概評

- 平年並み：平年差が±0.6℃未満
- やや：平年差が±0.6℃以上±1.3℃未満
- かなり：平年差が±1.3℃以上±2.0℃未満
- はなはだ：平年差が±2.0℃以上