

青森県の資源を活用した発酵食品や機能性素材、美容健康製品、
伝統工芸品、デザインや商品企画に関する研究、技術相談、
依頼試験等を通じて企業活動を支援しています。

◎こんな分野に対応しています

- 1 農水産物や排水等の含有元素や成分の分析
- 2 日本酒や果実酒などの発酵技術と製品開発
- 3 農水産物の冷凍技術
- 4 県産資源の美容健康機能性の評価と活用
- 5 化粧品、漆器、木工品等の製造技術と商品開発
- 6 遺伝子解析、バイオテクノロジー利用
- 7 プロダクト/ユニバーサルデザイン、商品企画

●依頼試験、受託研究、共同研究、技術研修、工業ドクター
など各種支援メニューを御用意しております。
まずはお気軽に技術相談(無料)を御活用ください。

◎こんな施設・設備があります

- 1 写真スタジオ
- 2 レーザー彫刻機、フラットベッド型UVプリンタ
- 3 醸造設備(発酵タンク、単式蒸留機)
- 4 農産物加工機器(各種乾燥機、磨砕機等)
- 5 美容実証施設(研究用真空乳化装置等)
- 6 機能性研究機器(高速溶媒抽出装置、超遠心粉碎機等)
- 7 テクスチャーアナライザー

●紹介した施設・設備はごく一部です。
詳細についてはお問合せください。



機器使用について

◎所在地 ※平成27年7月、移転しました。



〒036-8104 弘前市扇町1丁目1-8
TEL 0172-55-6740 FAX 0172-55-6745



Google maps

◎研究部と主な業務

技術支援部

県内企業の皆様から持ち込まれた、各種の工業材料・製
品・食品、工業用水・排水など
について、各種の試験、検査、
分析、測定を行い、その結果を
成績書として交付しています。



photo : 有機分析の様子

発酵食品開発部

日本酒やりんご酒、味噌な
ど、微生物を利用した発酵食品
に関する試験研究を行ってい
ます。また、お酒の技術研修会
の開催や研修生の受入れ、現
地指導など、各種技術支援業
務に取り組んでいます。

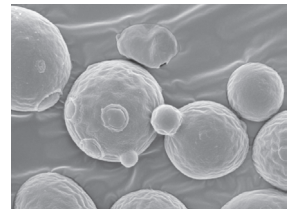


photo : 青森県酵母「まほろば吟」の電顕写真

機能性素材開発部

県産資源を活用した美容・健
康機能性素材開発の研究や、
これらを用いた化粧品処方
の研究等を行い、化粧品や健康
食品の試作や製品開発を支援
しています。



photo : プロテオグリカン配合美容・健康商品群

デザイン部

津軽塗や木工を中心とし
た工芸品、パッケージや展示
に関するデザイン研究と指
導・相談を行っています。ま
た、商品の価値を適切に発
信するための広報PRに関
する研究や支援にも取り組
んでいます。



Photo : WEBサイト「青森産技マルシェ」

