

(地独) 青森県産業技術センター水産総合研究所  
ホタテガイ振興室、漁場環境部  
東青地方水産事務所  
下北地方水産事務所  
水産振興課  
青森市水産振興センター

# ホタテガイ採苗速報

## 採苗器投入開始は来週末以降の見込み

令和6年4月4～8日に陸奥湾48定点で第3回湾内一斉ラーバ調査を、4月2～5日に湾内8地点の養殖2年貝の成熟度調査を、4月5日に湾内1地点の地まき4年貝の成熟度調査を行ったので、その結果をお知らせします。

### 1 ホタテガイラーバの出現数と大きさ

各湾のホタテガイラーバ出現数の推移と殻長組成は図1、3～6、各海域の出現数は表1、2、図2のとおりです。ラーバの出現数は、西湾平均で1,264個/m<sup>3</sup>と平年値(過去10年の同時期の平均値)2,388個/m<sup>3</sup>より少なく、東湾平均で1,636個/m<sup>3</sup>と、平年値7,347個/m<sup>3</sup>よりかなり少ない状況です。200ミクロン以上のラーバの割合は、西湾平均で24.8%、東湾平均で19.5%、260ミクロン以上の割合は西湾平均で0%、東湾平均で0.2%でした。

### 2 海況

水深15m層の4月第2半旬平均水温は、平館ブイでやや高め、青森ブイ、東湾ブイで平年並みです。

### 3 試験採苗器等への付着状況

3月27日～4月8日まで(5～12日間)のホタテガイの付着数は、表3のとおりです。ホタテガイの付着はほとんど見られませんでした。

### 4 ムラサキガイ等ラーバの出現状況

各海域のムラサキガイとキヌマトイガイのラーバの出現数は図7、8、各湾の出現数は表2、その推移は図9～12のとおりです。

ムラサキガイ、キヌマトイガイラーバの出現数は、それぞれ全湾平均で192個/m<sup>3</sup>、58個/m<sup>3</sup>とそれぞれの平年値259個/m<sup>3</sup>、581個/m<sup>3</sup>より少ない状況です。

### 5 ホタテガイ成熟度調査結果

養殖2年貝の生殖巣指数は、西湾平均が10.4、東湾平均が14.6とそれぞれの前回の値13.3、17.2より低下しました(表4、図13、14)。産卵は西湾でほぼ終了し、東湾では終了に向かっていきます。

地まき4年貝の生殖巣指数は12.2と前回の値16.4より低下しました(表5、図15)。

### 6 今後の見込み

ラーバの成長は順調に進んでいますが、**出現数がかなり少ない状況**です。試験採苗器へのホタテガイの付着もほとんど見られないことから、**採苗器の投入開始は来週末以降の見込み**です。

稚貝をできるだけ多く採取するために、**採苗器の数や中身の流し網を2つに増やすなどの準備**をしてください。ラーバ数の少ない海域では、ラーバ数の多い海域へも採苗器を投入できるよう準備してください。

ラーバの出現数、ホタテガイの付着数、採苗器投入開始時期については今後の情報を参考にしてください。

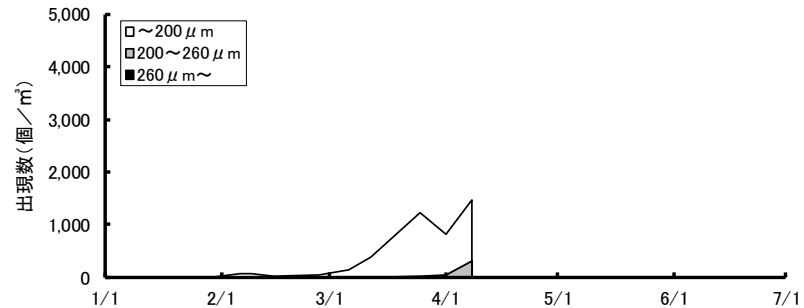


図1 全湾におけるホタテガイラーバ出現数の推移

表1 地先別におけるホタテガイラーバの平均出現数

	全出現個数	200ミクロン以上		260ミクロン以上	
		個数	割合	個数	割合
平 館	1,770	295	16.6%	0	0.0%
蟹 田	502	59	11.7%	0	0.0%
蓬田村	401	67	16.7%	0	0.0%
後 潟	926	244	26.3%	0	0.0%
奥 内	1,458	388	26.6%	0	0.0%
油 川	3,252	976	30.0%	0	0.0%
造 道	665	226	34.0%	13	2.0%
原 別	1,464	188	12.8%	0	0.0%
久栗坂	764	88	11.5%	0	0.0%
土 屋					
茂 浦	1,045	395	37.8%	0	0.0%
浦 田	1,658	563	34.0%	0	0.0%
東田沢	1,727	238	13.8%	8	0.5%
小 湊	276	75	27.2%	0	0.0%
清水川	1,900	172	9.1%	0	0.0%
野辺地町	3,267	1,158	35.5%	0	0.0%
横浜町	1,891	458	24.2%	0	0.0%
むつ市	1,593	125	7.8%	0	0.0%
川内町	666	32	4.8%	0	0.0%
脇野沢	1,631	368	22.5%	9	0.5%
西湾中央	2,097	514	24.5%	0	0.0%
東湾中央	1,287	176	13.6%	8	0.6%
西湾平均	1,264	314	24.8%	1	0.0%
東湾平均	1,636	319	19.5%	4	0.2%
全湾平均	1,458	317	21.7%	2	0.1%

個数の単位：個/m<sup>3</sup>

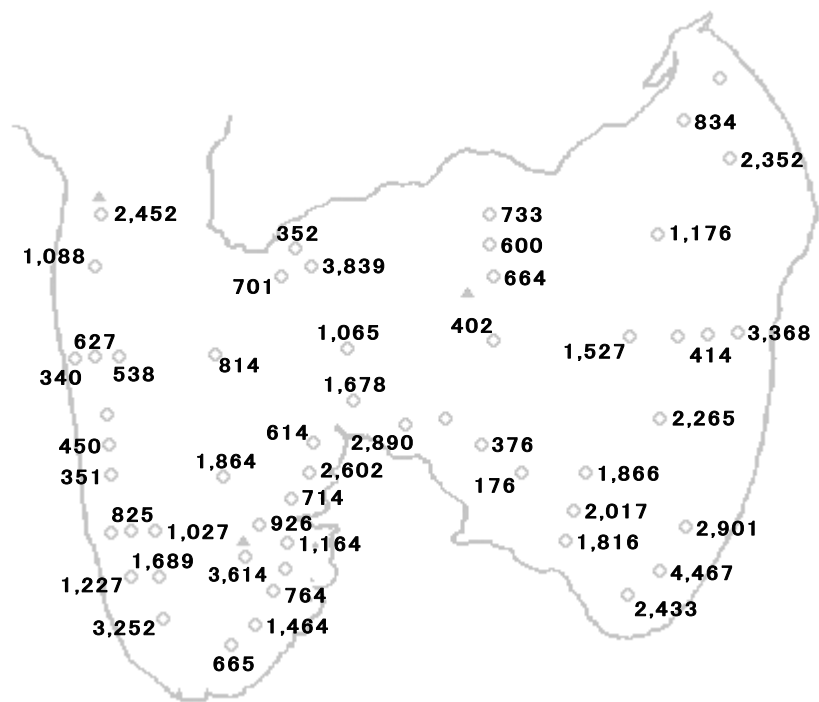


図2 調査地点別におけるホタテガイラーバの平均出現数(個/m<sup>3</sup>)

発行元：地方独立行政法人  
青森県産業技術センター 水産総合研究所  
住 所：青森県東津軽郡平内町大字茂浦字月泊10  
TEL：017-755-2155 FAX：017-755-2156

水産総合研究所ホームページURL：[https://www.aomori-itc.or.jp/soshiki/sui\\_sougou/](https://www.aomori-itc.or.jp/soshiki/sui_sougou/)

ホタテガイ採苗速報 携帯電話用QRコード ①

海ナビ@あおもり 全モバイル端末共用QRコード ②

ほたてナビ スマートフォン用QRコード ③



表2 ホタテガイ等ラーバ出現状況(調査基準日4月8日実施)

(個/m<sup>3</sup>)

	ホタテガイ			ムラサキイガイ		キヌマトイガイ		ヒトデ	
西湾平均	1,264	(2,388)	[692]	291	(165)	16	(195)	0.0	(0.8)
東湾平均	1,636	(7,347)	[3,124]	113	(334)	93	(891)	0.0	(0.7)
全湾平均	1,414	(4,857)	[1,855]	192	(259)	58	(581)	0.0	(0.8)

( ): 過去10年(H26~R5)同時期の平均値  
 [ ]: 前年同時期の値

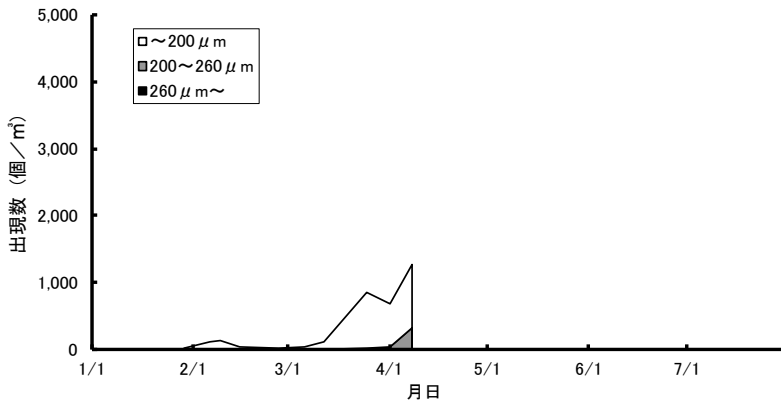


図3 西湾におけるホタテガイラーバ出現数の推移

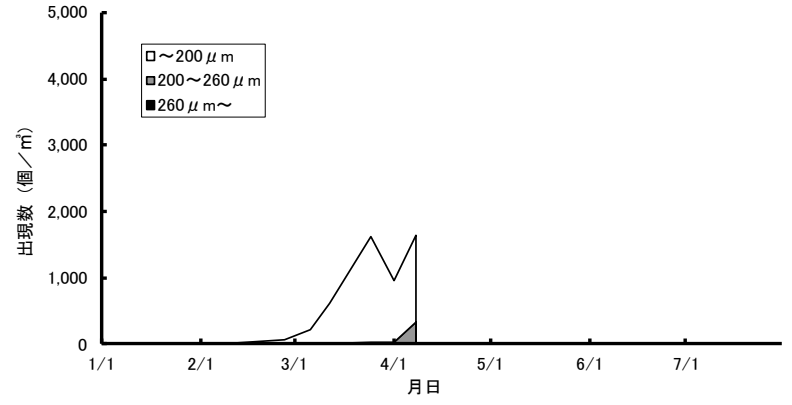


図4 東湾におけるホタテガイラーバ出現数の推移

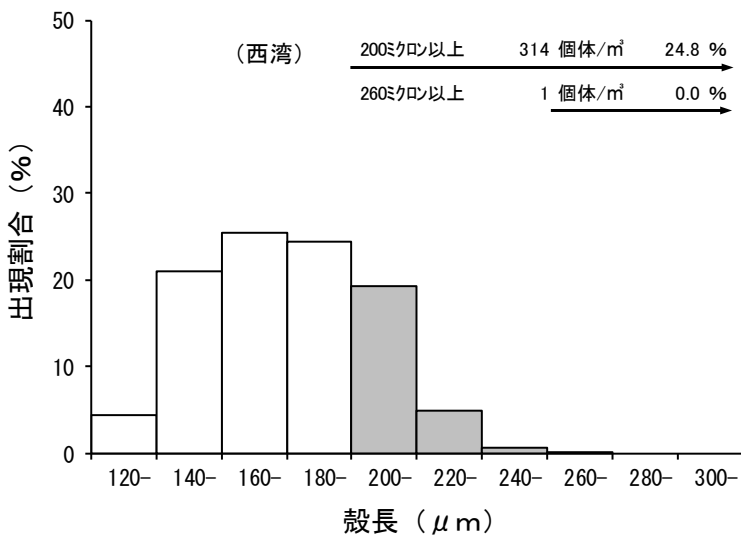


図5 西湾におけるホタテガイラーバの殻長組成 (260 μmは付着し始めるサイズ)

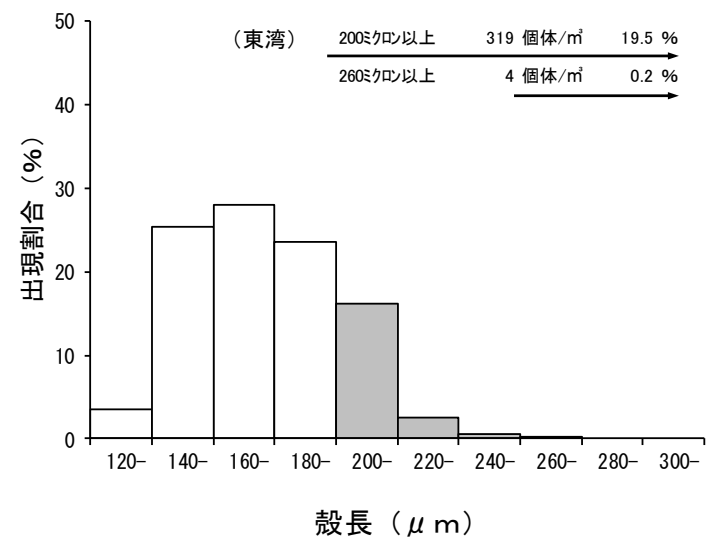


図6 東湾におけるホタテガイラーバの殻長組成 (260 μmは付着し始めるサイズ)

表3 各地点の試験採苗器等への付着状況(単位:個/袋)

調査場所	水深 (m)	投入	引揚	日数 (日)	ホタテガイ	ムラサキ イガイ	キヌマトイ ガイ	ウミセミ	
水産総合研究所									
久栗坂実験漁場	10	4/3	4/8	5	<b>3</b>	500	178	0	
川内実験漁場	10	4/3	4/8	5	<b>8</b>	40	638	0	
青森市水産振興 センター									
後潟	15	4/1	4/8	7	<b>0</b>	34	8	0	
	25	4/1	4/8	7	<b>0</b>	124	66	0	
	平均					<b>0</b>	79	37	0
小橋	15	4/1	4/8	7	<b>0</b>	44	6	0	
	25	4/1	4/8	7	<b>0</b>	74	50	0	
	平均				7	<b>0</b>	59	28	0
原別	15	3/27	4/8	12	<b>0</b>	484	252	0	
	25	3/27	4/8	12	<b>0</b>	224	452	0	
	平均					<b>0</b>	354	352	0
平内町漁協									
東田沢	陸側	15	3/28	4/6	9	<b>2</b>	822	2,430	0
		20	3/28	4/6	9	<b>0</b>	398	1,884	0
	平均					<b>1</b>	610	2,157	0
東田沢	沖側	20	3/28	4/6	9	<b>0</b>	336	2,306	0
		30	3/28	4/6	9	<b>0</b>	170	3,370	0
	平均					<b>0</b>	253	2,838	0

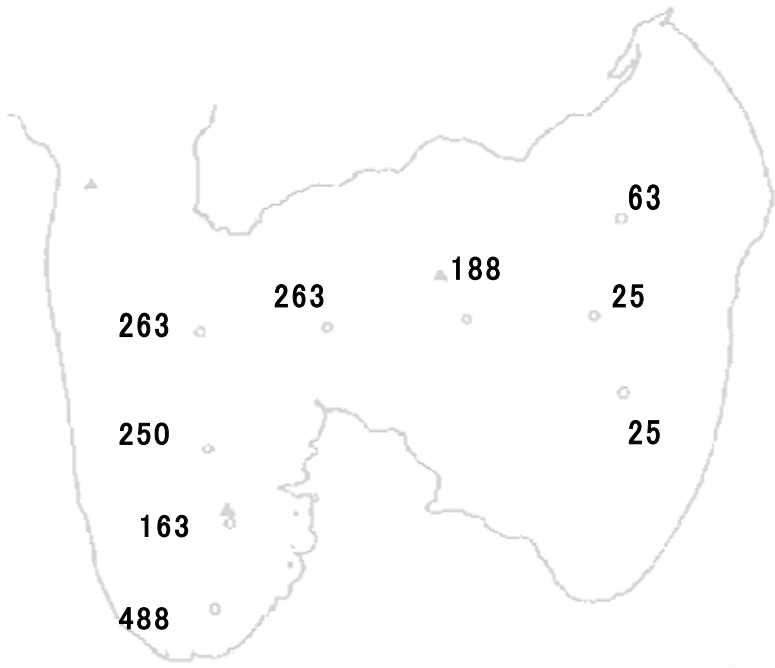


図7 調査地点別におけるムラサキガイラーバの平均出現数(個/m<sup>3</sup>)

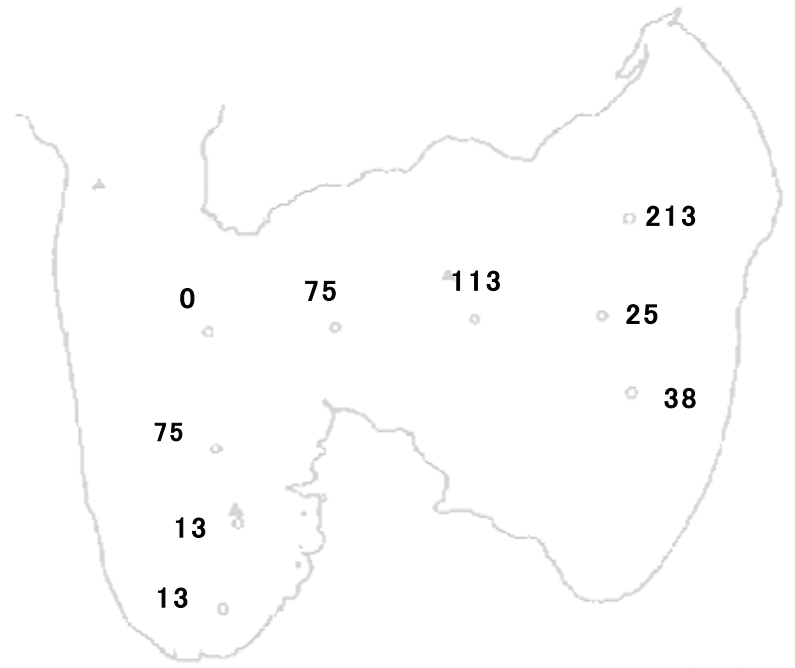


図8 調査地点別におけるキヌマトイガイラーバの平均出現数(個/m<sup>3</sup>)

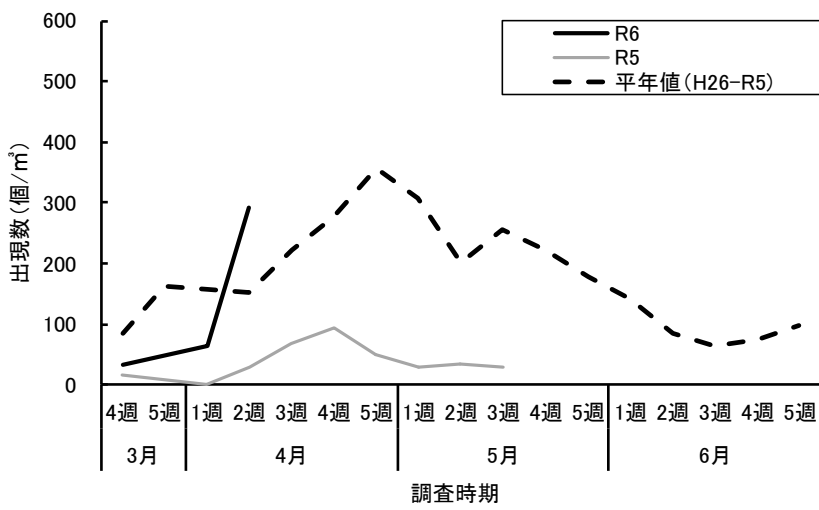


図9 西湾におけるムラサキガイラーバ出現数の推移

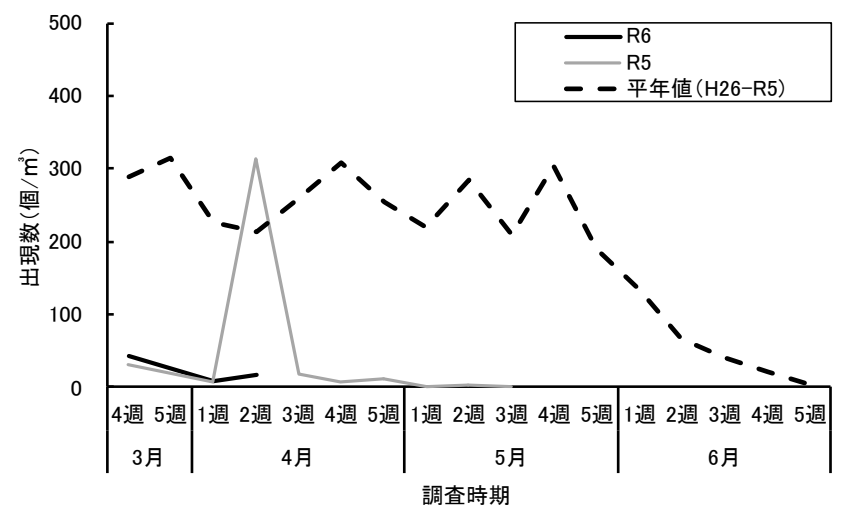


図10 西湾におけるキヌマトイガイラーバ出現数の推移

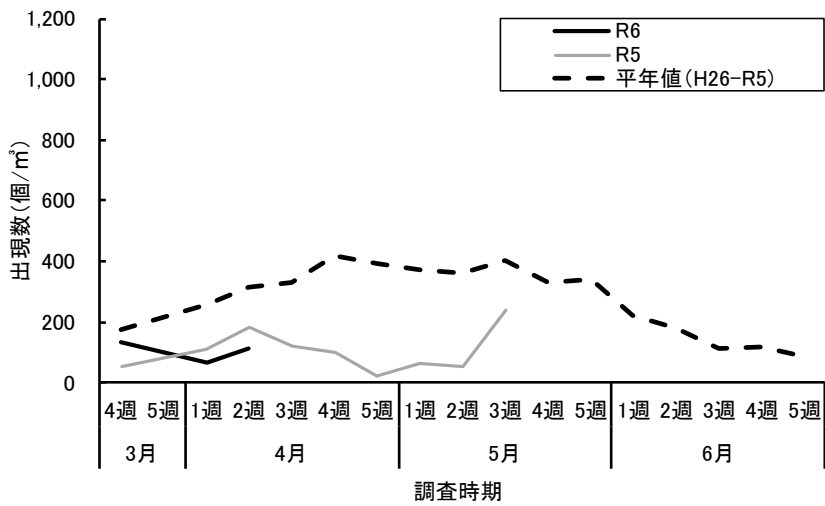


図11 東湾におけるムラサキガイラーバ出現数の推移

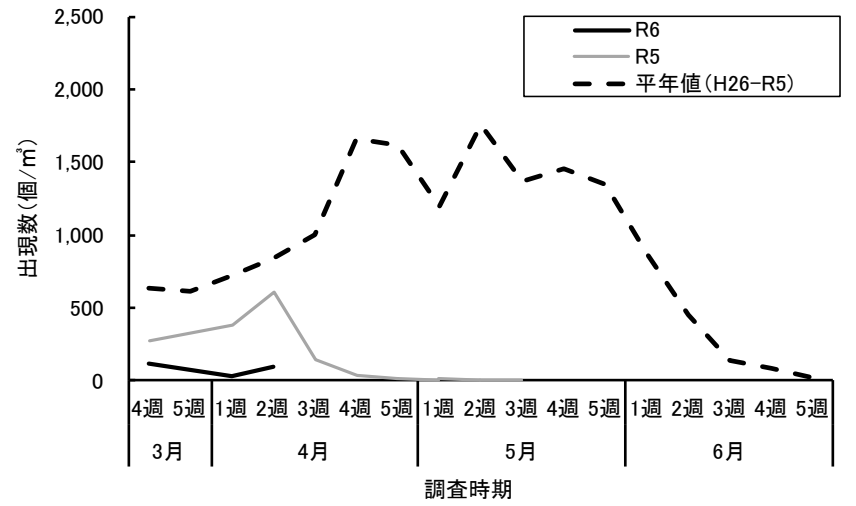


図12 東湾におけるキヌマトイガイラーバ出現数の推移

※図9～12 週の始まりは日曜日で算出

表4 垂下養殖2年貝の測定結果(調査基準日 4月5日)

調査地点	調査日	殻長 (cm)	全重量 (g)	軟体部重量 (g)	軟体部指数	生殖巣重量 (g)	生殖巣指数	へい死率 (%)	異常貝率 (%)
蓬田村	4月5日	10.4	109.4	48.7	44.5	4.7	9.7 [13.3]	2.4	0.0 (7.4)
青森市奥内	4月3日	10.8	118.8	47.0	39.6	5.5	11.8 [14.8]	0.0	16.7 (9.4)
久栗坂実験漁場	4月4日	11.4	150.7	68.5	45.5	8.0	11.7 [13.5]	14.0	10.0 (15.1)
平内町茂浦	4月4日	10.7	124.6	58.4	46.9	5.0	8.5 [11.7]	28.6	3.3 (6.8)
西湾平均		10.8	125.9	55.7	44.1	5.8	10.4 [13.3]	11.3	7.5 (11.2)
野辺地町	4月2日	10.3	125.5	53.7	42.8	8.0	14.9 [19.1]	46.9	33.3 (1.5)
むつ市	4月5日	9.5	114.9	47.2	41.0	6.7	14.2 [20.9]	22.6	16.7 (6.1)
川内町	4月5日	10.6	117.7	53.5	45.5	7.9	14.6 [14.7]	23.3	0.0 (4.5)
川内実験漁場	4月4日	10.7	126.6	55.1	43.5	8.2	14.8 [14.0]	6.5	3.3 (7.3)
東湾平均		10.3	121.2	52.4	43.2	7.7	14.6 [17.2]	25.3	13.3 (4.8)
全湾平均		10.5	123.5	54.0	43.7	6.7	12.5 [15.3]	18.0	10.4 (7.9)

[ ]: 前回の値、( ): H5-R5の平均値

表5 地まき4年貝の測定結果(調査基準日 4月5日)

調査地点	調査日	殻長 (cm)	全重量 (g)	軟体部重量 (g)	軟体部指数	生殖巣重量 (g)	生殖巣指数	異常貝率 (%)
むつ市	4月5日	10.7	162.1	65.9	40.7	8.0	12.2 [16.4]	20.0

[ ]: 前回の値

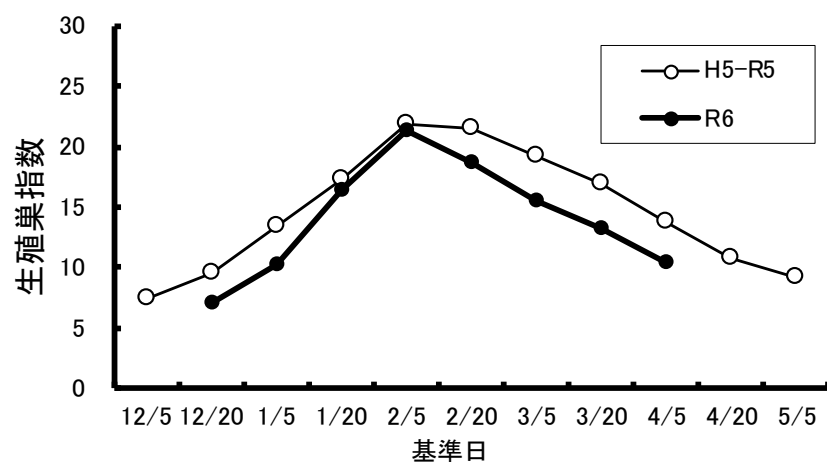


図13 養殖2年貝の生殖巣指数の推移(西湾平均)

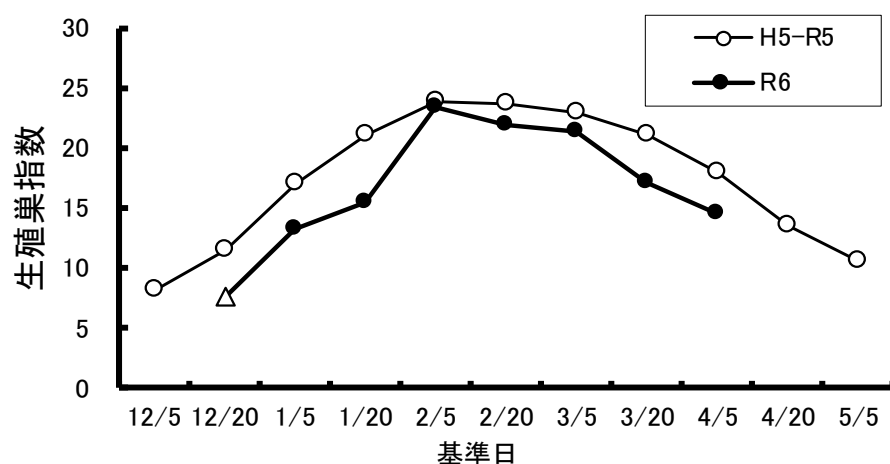


図14 養殖2年貝の生殖巣指数の推移(東湾平均)

注) 調査地点が1地点の場合は△

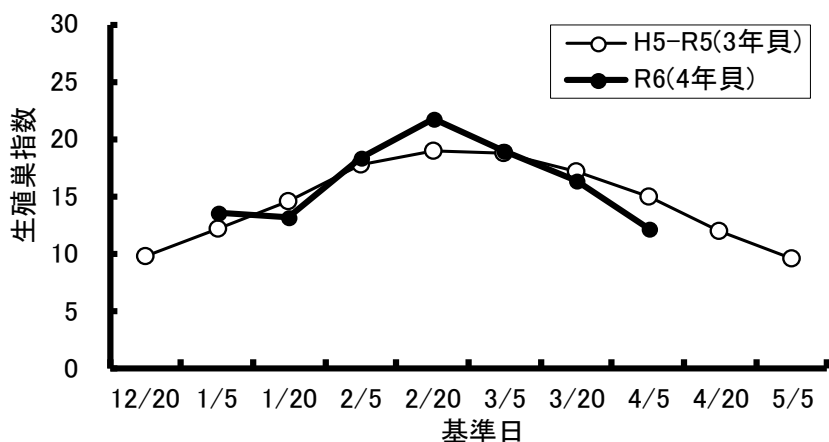


図15 地まき4年貝の生殖巣指数の推移(東湾平均)